

Pla Quadriennal de Formació Permanent del Professorat 2024-2028

Esborrany



Conselleria d'Educació
i Universitats

Direcció General de Personal Docent
i Centres Concertats



Servei de Formació
Permanent del
Professorat

Finalitat

Actualitzar el model de formació del professorat a partir de vuit línies estratègiques i noves modalitats formatives per tal de garantir el desenvolupament de les competències professionals dels docents i contribuir a la millora contínua, així com a la transformació i innovació dels centres de les Illes per donar resposta a la nostra societat canviant i millorar la qualitat del sistema educatiu.



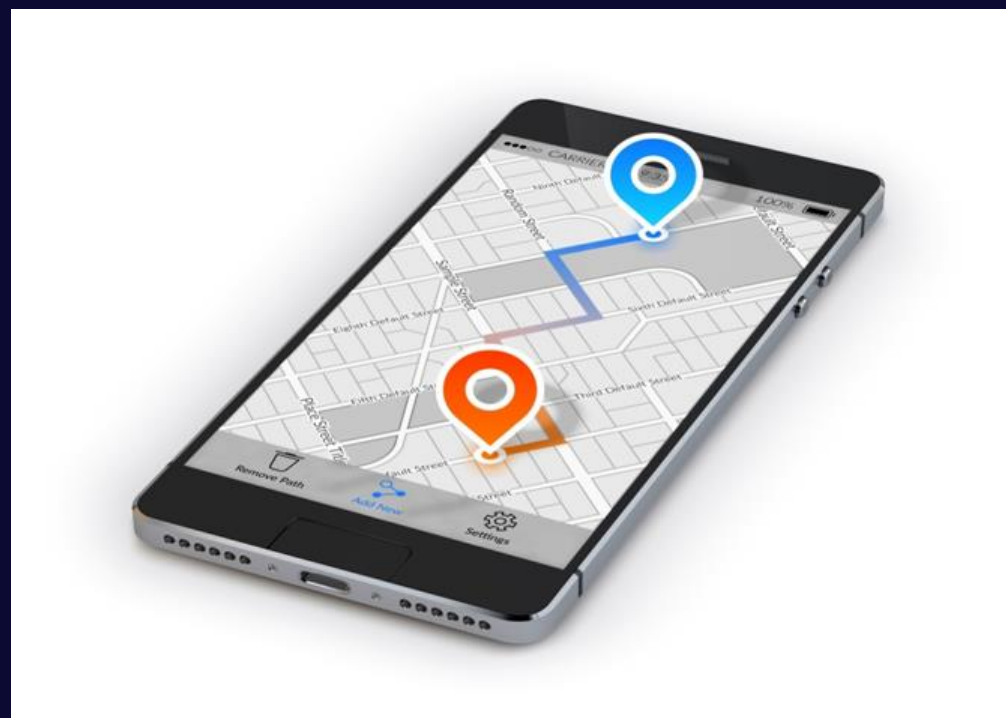
Anàlisi de dades i detecció de les necessitats formatives

- Realització de Jornades de reflexió participatives, organitzades per cada un dels CEP territorials en col·laboració amb el SFPP.
- Sol·licitud d'un informe de valoració del Pla Quadriennal 2020-2024 i de propostes per al nou Pla al Centre de Formació, Innovació i Recerca de la Funció directiva (CFIRDE), al Centre de Formació, Innovació i Recerca de la Formació Professional (CFINFP), al CEP IBSTEAM i a altres entitats.
- Avaluació de seguiment del PQ 2020-2024 on s'analitzen els indicadors establerts al propi Pla.
- Enviament d'un qüestionari als centres educatius.
- Lliurament d'un qüestionari als diferents Serveis de la Conselleria d'Educació i Universitats vinculats amb la Formació Permanent del Professorat i a altres entitats.
- Tramesa d'un qüestionari a cada un dels assessors dels CEP de les Illes, com a principals agents de vehiculació de la formació permanent del professorat, per a l'anàlisi dels punts forts i febles del Pla.



Informe de conclusions

“Avaluació i propostes de millora en la Formació Permanent del Professorat des del diàleg, el debat i la reflexió”.



Servei de
Formació
Permanent del
Professorat



Conselleria d'Educació
i Universitats

Direcció General de Personal Docent
i Centres Concertats

8 línies estratègiques

- Línia 1. Didàctica i metodologia
- Línia 2. Competència digital i tecnologies emergents
- Línia 3. Competència comunicativa plurilingüe i competència matemàtica
- Línia 4. Inclusió, coeducació i comunitat educativa
- Línia 5. Actualització tècnica i professional
- Línia 6. Lideratge, planificació i gestió
- Línia 7. Benestar educatiu i convivència
- Línia 8. Entorn i sostenibilitat



**Conselleria d'Educació
i Universitats**

Direcció General de Personal Docent
i Centres Concertats



Servei de
Formació
Permanent del
Professorat

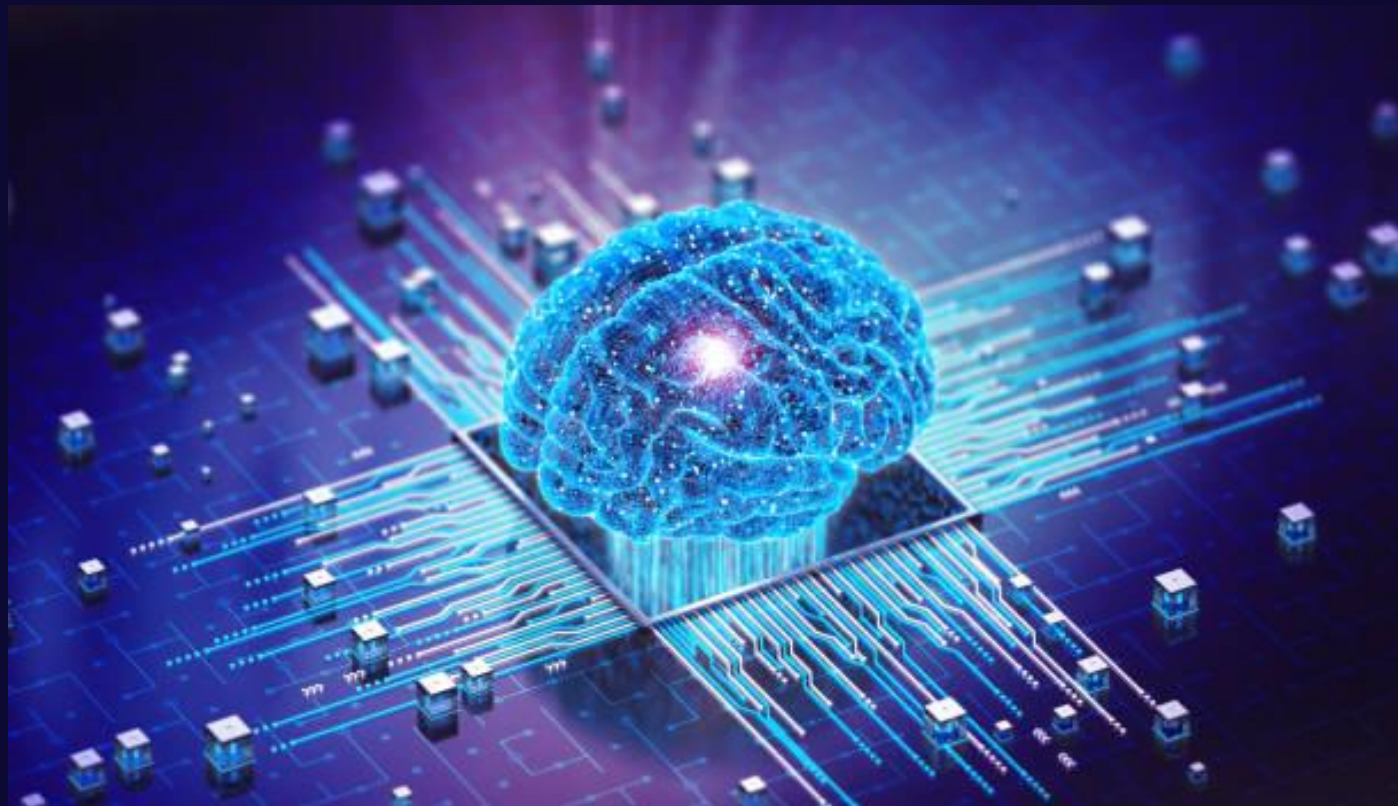
Línia 1. Didàctica i metodologia



Oferir una formació contextualitzada i vinculada a la millora de les pràctiques educatives per aconseguir el desenvolupament integral de l'alumne i l'èxit educatiu, el rendiment i la millora dels resultats de tot l'alumnat amb l'alumne com a agent actiu dels processos d'ensenyament i d'aprenentatge.

Inclou la formació en avaluació competencial, estratègies d'aprenentatge, **metodologies** actives i inclusives, altres relacionades amb la Formació Professional, en tecnologies emergents, projectes STEAM, ABP, neuroeducació...

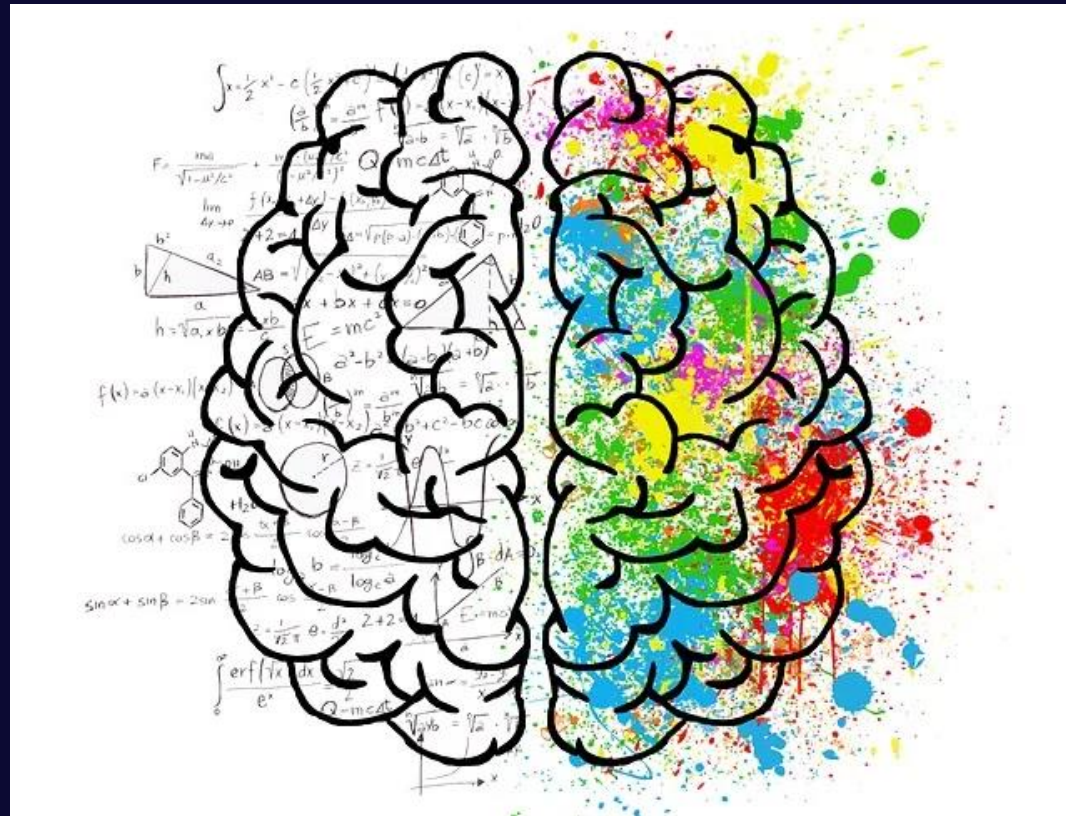
Línia 2. Competència digital i tecnologies emergents



Desenvolupament i impuls de la competència digital, la robòtica i el **pensament computacional** així com **desenvolupar** i millorar la digitalització a partir dels plans digitals dels centres educatius.

- **Acreditació** de les competències digitals docents.
- Codi Escola 4.0. Programari i robòtica.
- Aula del futur
- ExE-Learning, ciberseguretat, protecció de dades, privacitat...
- Benestar digital,

Línia 3. Competència comunicativa-plurilingüe i la competència matemàtica



- **Millora** dels processos d'aprenentatge en **llengües** des de l'**actualització pedagògica i didàctica** mitjançant metodologies que vinculin l'aprenentatge a les situacions de la vida quotidiana a partir dels projectes lingüístics de cada centre.
- **Actualització formativa** encaminada a treballar i millorar la **competència matemàtica** i fomentar el pensament i la representació matemàtica per a la comprensió del món utilitzant els mètodes científics.

Línia 4. Inclusió, coeducació i comunitat educativa



Educació en la igualtat de gènere encaminada a erradicar els estereotips i biaixos sexistes, fomentar la igualtat d'oportunitats per a l'educació afectivosexual i per a la prevenció de la violència de gènere.

Formacions que donin resposta a l'**heterogeneïtat de contextos** que passi necessàriament per **la inclusió**, la igualtat i la no discriminació, per tal d'**eliminar les barreres** que obstaculitzin l'accés a l'aprenentatge.

Línia 5. Actualització tècnica i professional



Formació del professorat en temes específics, atenent al seu rol i/o especialitat.

Inclou formació pels equips educatius de treball: equips d'orientació i suport a l'aprenentatge, equips específics, ensenyaments de règim especial, formació professional...

Línia 6. Lideratge, planificació i gestió



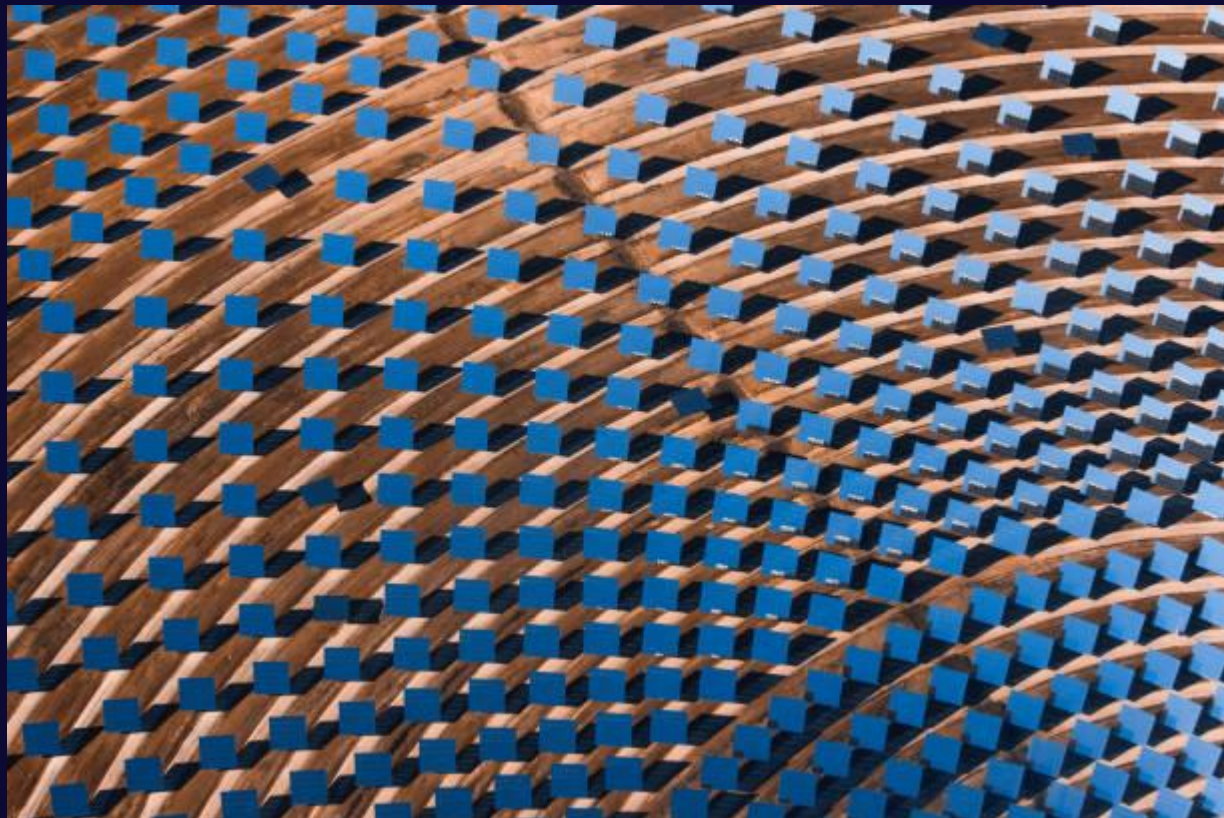
Treball del **lideratge organitzatiu, pedagògic i distribuït** dels equips directius, equips docents, equips motors, etc. com a clau per aconseguir una transformació.

Línia 7. Benestar educatiu i convivència



Formació dels docents i la comunitat educativa en la millora de la **convivència i el benestar en les relacions** que es produeixen entre totes les persones que formen part de la **comunitat educativa**.

Línia 8. Entorn i sostenibilitat



Generació d'aprenentatges a partir de l'entorn per preservar el **patrimoni natural, històric i cultural** mitjançant formacions que potenciïn els programes i actuacions de **servei a la comunitat**, entre d'altres.

Modalitats formatives context centre



Formació en el centre (FeC)

- 15 a 35h
- 40% ponències externes i mentorització d'experts
- Pràctica reflexiva adaptada
- 50% participació claustre
- Participació equip directiu i alineat amb projecte pedagògic i de direcció del centre.

Formació Intercentre (FiC)

- Mínim dos centres.
- Mínim 10 participants i 2 persones per centre.
- Mateixes condicions que el FeC.

FeC

Formació context centre

fsp

Servei de Formació
Permanent del
Professorat



Centres
de Professorat
Illes Balears

Modalitats formatives

- Sol·licitats per un centre o grup de centres
- Lligats als projectes educatius i de direcció del centre
- Basats en la reflexió, construcció de coneixement compartit
- Intervenció d'experts a partir de ponències i **mentoria**
- Assessorades pels **Cep territorials**
- **15 a 35 hores**



FiC



Conselleria d'Educació
i Universitats

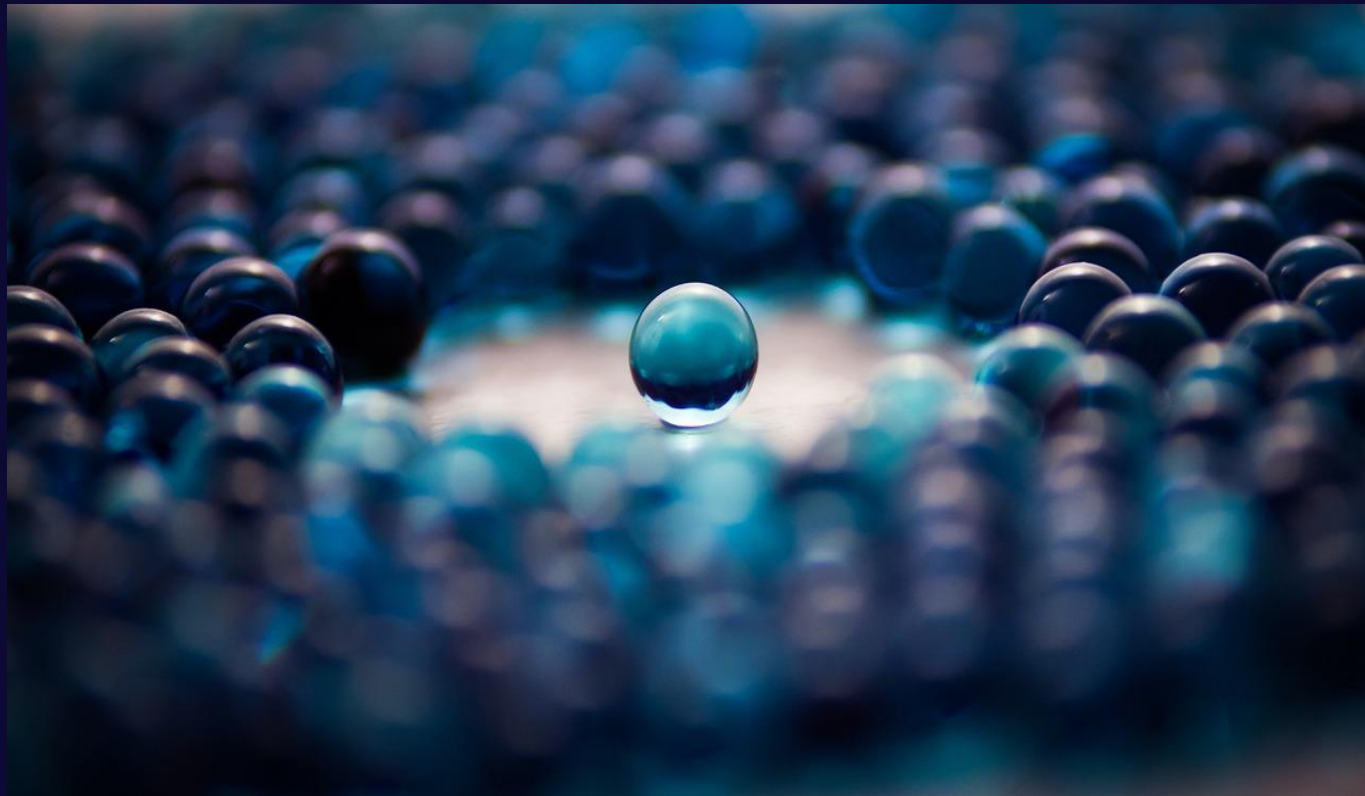
Direcció General de Personal Docent
i Centres Concertats

Més MODALITATS ...



- ☐ Formació específica (FE)
- ☐ Activitat puntual de formació (APF)
- ☐ Programes d'experiència formativa (PEF)
- ☐ Itinerari autònom de formació (IAF)
- ☐ Curs

MODALITAT CURS: formació d'àmbit



- 8-50 h
- Teoria, pràctica i reflexió
- Per centres d'interès
- Formació individual
- Amb alguna evidència de l'aplicació sempre que sigui possible





fspp | Servei de Formació Permanent del Professorat

Modalitats formatives

- Ofertats per diferents serveis o entitats

FE

Formació especialitzada

Actualització per assumir noves funcions (30-150h)

Curs

Formació àmbit

Teoria, reflexió, pràctica (8-50h)

APF

Activitat Puntual de Formació

Jornades, cicle conferències, congressos, simposi... (8-20h)

IAF

Itinerari d'autoformació

RECONEGUTS pel SFPP



PROGRAMES
d'experiència formativa

fsp | Servei de Formació Permanent del Professorat

PEF

Programes APS



Programa d'acompanyament al Pràcticum



Programes d'observació i aprenentatge entre centres



ALTRES programes de recerca i innovació educativa, pràctiques professionals...

NOVES MODALITATS de Formació

(feim xarxa)



- ❑ Seminaris temàtics
- ❑ Trobada pedagògica
- ❑ Grup de treball en xarxa
- ❑ Grup de treball de zona
- ❑ Grup de recerca

Seminaris i trobades pedagògiques (en xarxa)

NOVES Modalitats formatives
Ecosistema d'innovació i transformació

Seminari TEMÀTIC (ST)

- 20 a 40 hores
- Pretén ser un punt de trobada per crear xarxa entre els diferents docents dels centres educatius i entre els col·lectius docents.. Àmbit illa o àmbit autonòmic (videoconferència.)
- Convocats i assessorats pels CEP. En faran el disseny juntament amb l'expert
- Màxim 2 participants per centre fins a un màxim de 35 participants.



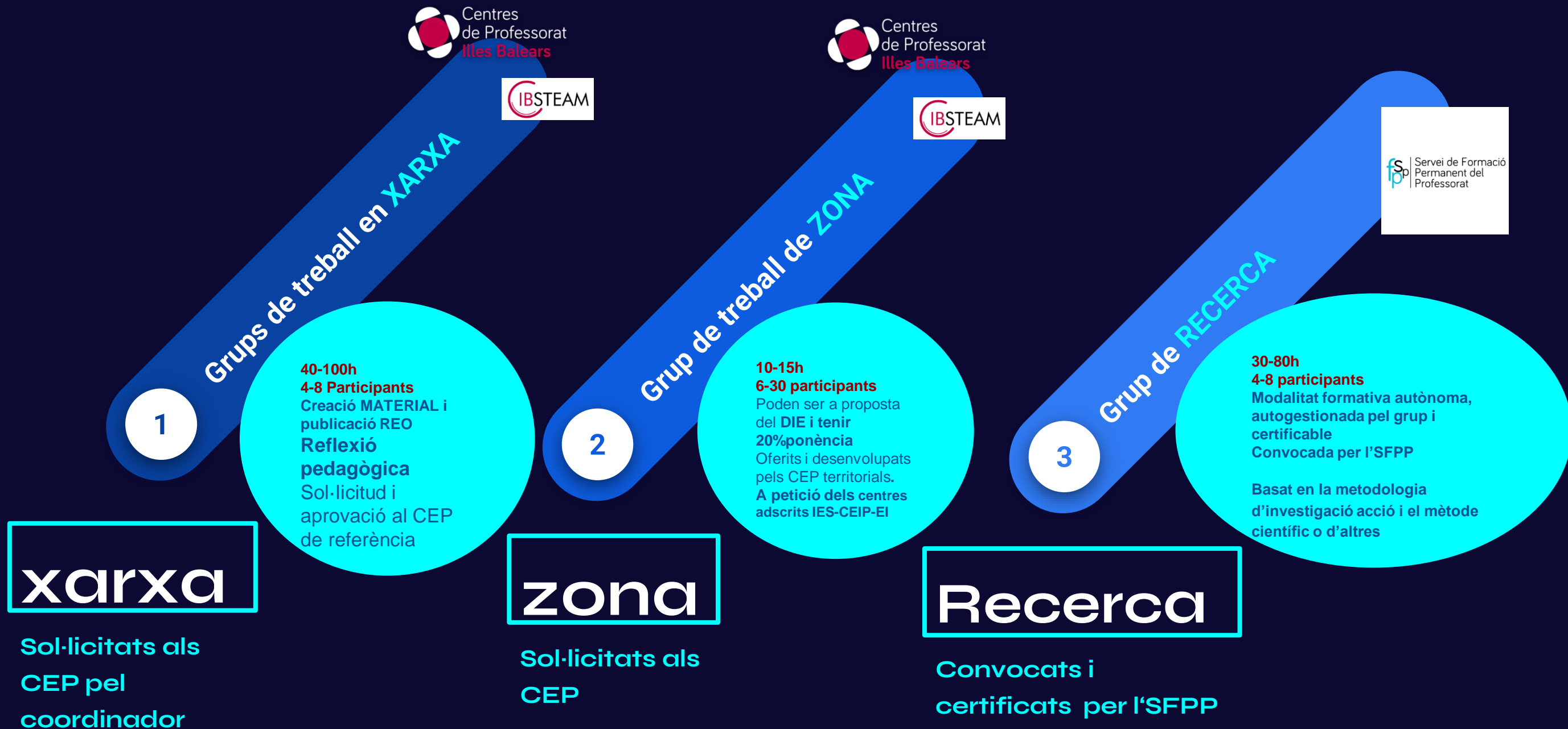
TROBADES Pedagògiques (TP)

- 8-10 hores
- Objectiu de fer xarxa socioeducativa i compartir i fer públic les bones pràctiques. Participació de la comunitat educativa (taller per a famílies)
- A petició dels centres educatius
- 4 hores ponència de persona experta com a fil conductor.



Grups de Treball (xarxes d'innovació)

NOVES Modalitats formatives



Desenvolupament Professional del Professorat

- 1 **Formació personalitzada i en grup** dins l'**ecosistema educatiu per millorar-lo i transformar-lo.**
- 2 **Mentoria** per acompanyar i fer sostenible la **transferència** a l'aula i al centre
- 3 **Formació en xarxa:** seminaris temàtics, grups de treball (xarxa, de zona i de recerca) i trobades pedagògiques



GRÀCIES!

<https://sfpp.caib.es>

sfpp@dgpdocen.caib.es



**Conselleria d'Educació
i Universitats**

Direcció General de Personal Docent
i Centres Concertats



Servei de Formació
Permanent del
Professorat