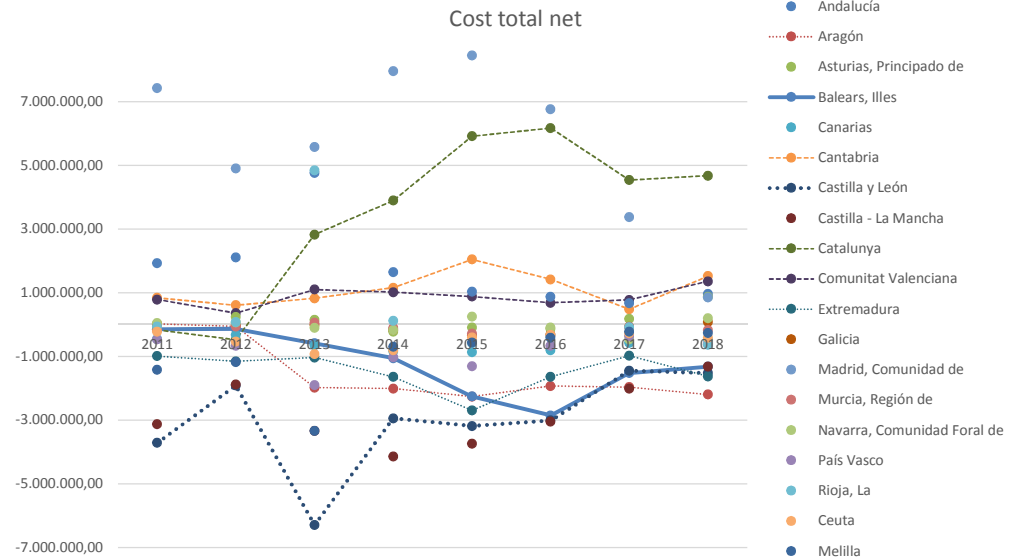
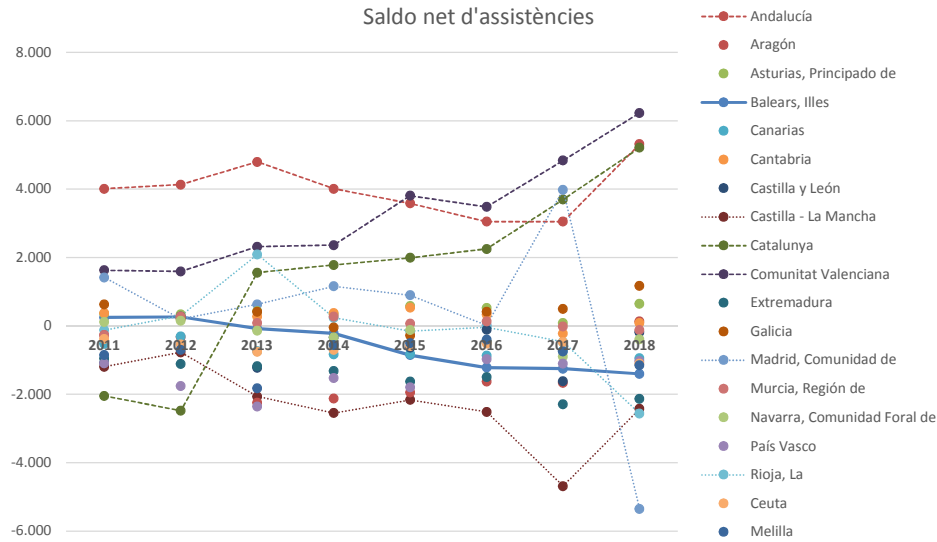




Indicadors sobre compensacions per desplaçats
Evolució del saldo net per comunitat autònoma del nombre d'assistències i cost total dels processos ambulatoris



Font: Elaboració pròpia a partir de les dades incloses a les liquidacions definitives lliurades a través de la Comissió de Seguiment del Fons de Cohesió Sanitària del Ministerio de Sanidad, Consum i Benestar Social

Notes: Cal assenyalar que les liquidacions corresponents als desplaçats assegurats a Espanya amb ordre d'assistència sanitària (SIFCO), es compensen entre comunitats autònomes des de l'exercici 2013 i es fa al 80% del cost total.