

**INDICADORS MUNICIPALS DE SERVEIS SOCIALS**  
EDICIÓ 2023  
**LLOSETA**



**Govern de les  
Illes Balears**

Palma, febrer de 2026





## INFORME DELS INDICADORS MUNICIPALS DE SERVEIS SOCIAL 2023

1. INTRODUCCIÓ

2. DESPLEGAMENT DELS INDICADORS

3. DISTRIBUCIÓ TERRITORIAL





## 1. INTRODUCCIÓ

El Servei de Planificació Social de la Conselleria d'Afers Socials presenta la fitxa «Els Indicadors Municipals dels Serveis Socials». Aquesta fitxa és un compendi dels principals indicadors relatius a la gestió dels serveis socials, obtinguts a partir de l'anàlisi d'una sèrie de dades de gestió que s'obtenen mitjançant l'explotació dels sistemes informatius dels serveis socials comunitaris dels ajuntaments i dels serveis socials especialitzats gestionats per la Conselleria de Famílies i Afers Socials de les Illes Balears.

La fitxa dels «Indicadors Municipals dels Serveis Socials» té com a objectiu principal oferir a les entitats locals una eina adreçada a la millora de la prestació i a la gestió dels serveis socials municipals mitjançant l'elaboració d'un quadre d'indicadors de gestió que permeten mesurar i comparar la situació dels serveis socials comunitaris i especialitzats dins l'àmbit municipal. Com a resultat, la metodologia emprada permet entreveure les particularitats de cada municipi mitjançant la comparació dels seus resultats amb la mitjana Balear.

Pel que fa l'estructura del document, les dades s'han distribuït en base a cinc eixos temàtics: indicadors de context, indicadors dels serveis socials municipals, indicadors de dependència, indicadors de la discapacitat i indicadors que fan referència a les prestacions socials de caràcter econòmic.

En el primer eix s'agrupen els indicadors de caràcter demogràfic i de l'entorn, aquí es presenten les dades econòmiques i demogràfiques dels ens locals, per tal de contextualitzar la població potencialment usuària dels serveis analitzats posteriorment. És una manera d'enquadrar l'escenari on es despleguen els serveis socials i de facilitar la interpretació de les dades resultants.

A continuació s'analitzen els principals blocs de serveis que es presten des de l'àmbit dels Serveis Socials, així en el segon eix s'analitzen els Serveis Socials Comunitaris on s'inclou l'atenció a domicili, el menjar a domicili i la teleassistència municipal. En el tercer eix, es mostren indicadors d'incidència i l'atenció a la dependència, el quart eix es centra en la discapacitat, la salut mental i l'atenció primerenca. I, Per acabar, en el cinquè eix, es recullen indicadors de les prestacions socials de caràcter econòmic.

Les dades indicades es presenten desagregades de manera transversal en quatre dimensions territorials: el municipi, l'àrea<sup>1</sup>, l'illa i la comunitat autònoma, la qual cosa permet una comparació de resultats a nivell territorial.

---

<sup>1</sup> Les àrees es corresponen amb la divisió d'àrees geogràfiques del III Pla Estratègic de Serveis Socials que es va aprovar en data 20 de març de 2023 en consell de govern.



## 2. DESPLEGAMENT DELS INDICADORS

### Lloseta

#### FITXA MUNICIPAL EDICIÓ 2023

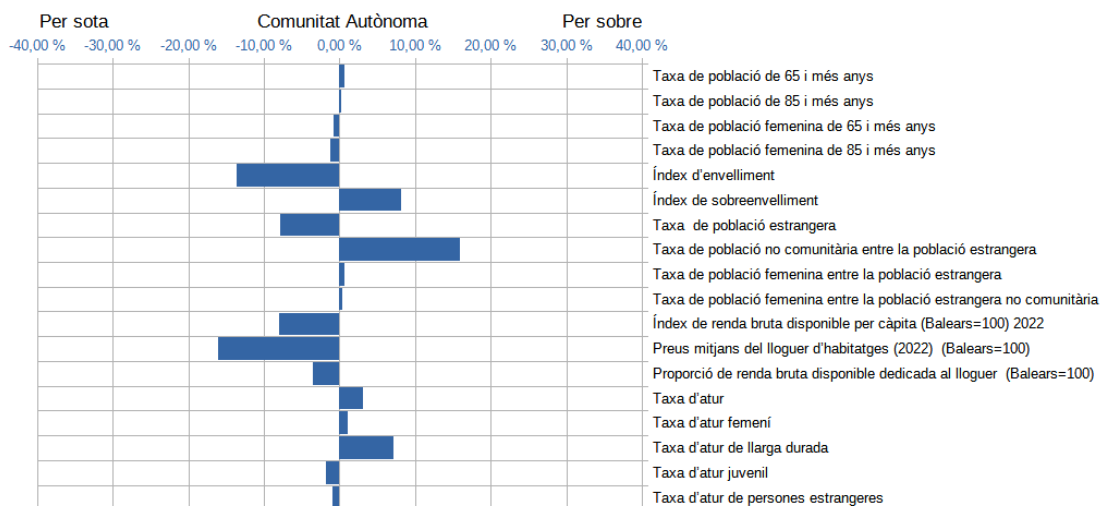
Dades de context	Municipi	Àrea	Illa	C. A.
Població total	6.453	73.887	940.332	1.209.906
Població Homes	3.268	36.978	466.325	602.649
Població Dones	3.185	36.909	474.007	607.257

#### 1.INDICADORS DEMOGRÀFICS 2023

	Municipi	Àrea	Illa	C. A.
Taxa de població respecte de les Illes Balears	0,53 %	610,68 %	77,72 %	100,00 %
Taxa de població respecte de l'illa	0,69 %	785,75 %	100,00 %	- %
Taxa de població de 65 i més anys	16,94 %	15,65 %	16,70 %	16,31 %
Taxa de població de 85 i més anys	2,36 %	2,15 %	2,19 %	2,10 %
Taxa de població femenina de 65 i més anys	54,44 %	55,20 %	55,68 %	55,20 %
Taxa de població femenina de 85 i més anys	63,82 %	64,63 %	65,82 %	65,10 %
Índex d'envelliment	94,68	88,42	110,39	109,62
Índex de sobreenvelliment	13,91	13,71	13,12	12,87
Taxa de població estrangera	12,65 %	15,20 %	15,20 %	20,47 %
Taxa de població no comunitària entre la població estrangera	66,54 %	57,54 %	52,27 %	50,58 %
Taxa de població femenina entre la població estrangera	50,25 %	49,59 %	49,85 %	49,58 %
Taxa de població femenina entre la població estrangera no comunitària	47,70 %	47,22 %	47,22 %	47,37 %
Renda bruta disponible per càpita 2022	16.818,19 €	18.148,60 €	18.478,41 €	18.338,86 €
Índex de renda bruta disponible per càpita (Balears=100) 2022	92	99	101	100
Preus mitjans del lloguer d'habitatges (2022)	546,55 €	557,10 €	613,28 €	650,94 €
Proporció de renda bruta disponible dedicada al lloguer 2022	39,00 %	39,82 %	39,83 %	42,59 %
Taxa d'atur	8,55 %	7,06 %	6,03 %	5,38 %
Taxa d'atur femení	59,18 %	60,35 %	58,11 %	58,12 %
Taxa d'atur de llarga durada	45,32 %	40,17 %	39,26 %	38,21 %
Taxa d'atur juvenil	7,87 %	10,55 %	9,86 %	9,64 %
Taxa d'atur de persones estrangeres	18,35 %	17,17 %	18,43 %	19,21 %

Font: Elaboració pròpia a partir de les dades de l'Institut d'Estadística de les Illes Balears (IBESTAT)

#### 1.INDICADORS DEMOGRÀFICS 2023. COMPARATIVA MUNICIPI I COMUNITAT AUTÒNOMA





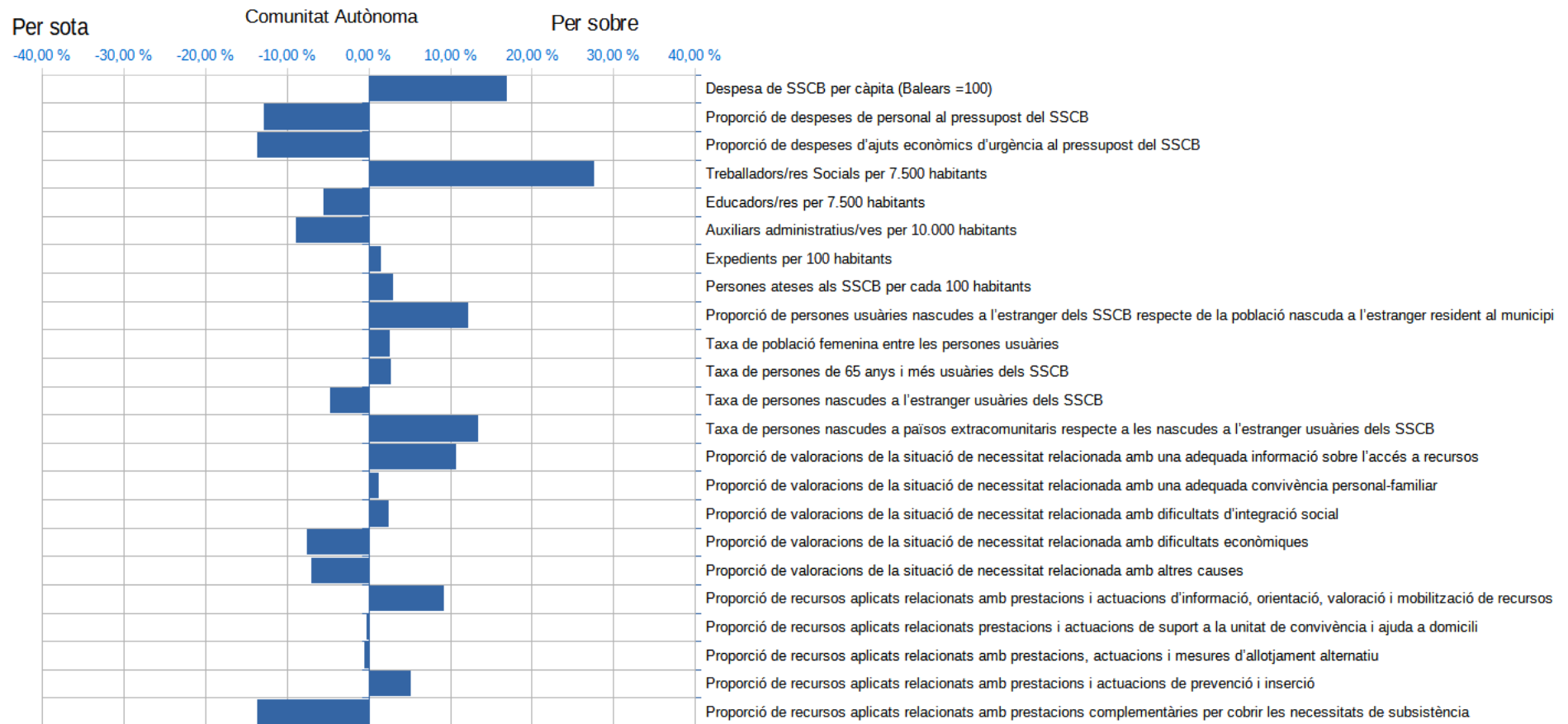
## Lloseta

### 2. INDICADORS DE SERVEIS SOCIALS MUNICIPALS 2023

	Municipi	Àrea	Illa	C. A.
Despesa dels Serveis Socials Comunitaris Bàsics	403.593,21 €	4.219.732,95 €	55.000.164,26 €	71.961.402,23 €
Despesa de Serveis Socials Comunitaris Bàsics per càpita	62,54 €	62,46 €	58,49 €	59,48 €
Proporció de despeses de personal al pressupost del Serveis Socials Comunitaris Bàsics	45,11 %	46,78 %	56,21 %	57,92 %
Proporció de despeses d'ajuts econòmics d'urgència al pressupost del Ser	2,82 %	5,12 %	16,06 %	16,45 %
Treballadors/res Socials per 7.500 habitants	2,12	1,78	1,69	1,66
Educadors/res per 7.500 habitants	1,06	1,38	1,13	1,12
Auxiliars administratius/ves per 10.000 habitants	1,16	1,64	1,22	1,27
Expedients gestionats pels Serveis Socials Comunitaris Bàsics	334	3.515	31.959	43.496
Expedients per 100 habitants	5,24	4,76	3,44	3,63
Nombre de persones ateses als Serveis Socials Comunitaris Bàsics	599	5.764	57.563	76.103
Persones ateses als Serveis Socials Comunitaris Bàsics per cada 100 habitants	9,39	7,80	6,19	6,36
Proporció de persones usuàries nascudes a l'estranger dels serveis socials Comunitaris Bàsics respecte de la població nascuda a l'estranger resident al municipi	21,86 %	15,44 %	9,27 %	9,61 %
Taxa de població femenina entre les persones usuàries	59,93 %	60,82 %	57,67 %	57,26 %
Taxa de persones de 65 anys i més usuàries dels SSCB	25,71 %	32,41 %	23,24 %	22,93 %
Taxa de persones nascudes a l'estranger usuàries dels SSCB	35,73 %	25,34 %	39,47 %	40,37 %
Taxa de persones nascudes a països extracomunitaris respecte a les nascudes a l'estranger usuàries dels SSCB	99,53 %	89,26 %	86,08 %	86,0%
1er col·lectiu atès als SSCB	Gent Gran	Persones majors	Gent Gran	Gent Gran
2on col·lectiu atès als SSCB	Família	Família	Família	Família
3er col·lectiu atès als SSCB	Persones migrades	Dona	Persones migrades	Persones migrades
Proporció de valoracions de la situació de necessitat relacionada amb una adequada informació sobre l'accés a recursos	42,59 %	33,19 %	30,09 %	31,85 %
Proporció de valoracions de la situació de necessitat relacionada amb una adequada convivència personal-familiar	18,39 %	19,14 %	15,82 %	17,16 %
Proporció de valoracions de la situació de necessitat relacionada amb dificultats d'integració social	17,26 %	16,53 %	16,32 %	14,73 %
Proporció de valoracions de la situació de necessitat relacionada amb dificultats econòmiques	20,92 %	28,83 %	29,60 %	28,45 %
Proporció de valoracions de la situació de necessitat relacionada amb altres causes	0,84 %	2,31 %	8,17 %	7,81 %
Proporció de recursos aplicats relacionats amb prestacions i actuacions d'informació, orientació, valoració i mobilització de recursos	44,37 %	35,39 %	32,61 %	35,17 %
Proporció de recursos aplicats relacionats amb prestacions i actuacions de suport a la unitat de convivència i ajuda a domicili	19,14 %	21,34 %	19,61 %	19,34 %
Proporció de recursos aplicats relacionats amb prestacions, actuacions i mesures d'allotjament alternatiu	0,38 %	0,64 %	0,45 %	0,90 %
Proporció de recursos aplicats relacionats amb prestacions i actuacions de prevenció i inserció	13,79 %	13,64 %	10,28 %	8,6%
Proporció de recursos aplicats relacionats amb prestacions complementàries per cobrir les necessitats de subsistència	22,33 %	28,99 %	37,05 %	36,0%

Font: Elaboració pròpia a partir de les dades dels sistemes informatius dels SSCB i la justificació del Pla de Finançament dels serveis socials comunitaris bàsics 2023

## 2. INDICADORS DE SERVEIS SOCIALS MUNICIPALS 2023. COMPARATIVA MUNICIPI I COMUNITAT AUTÒNOMA



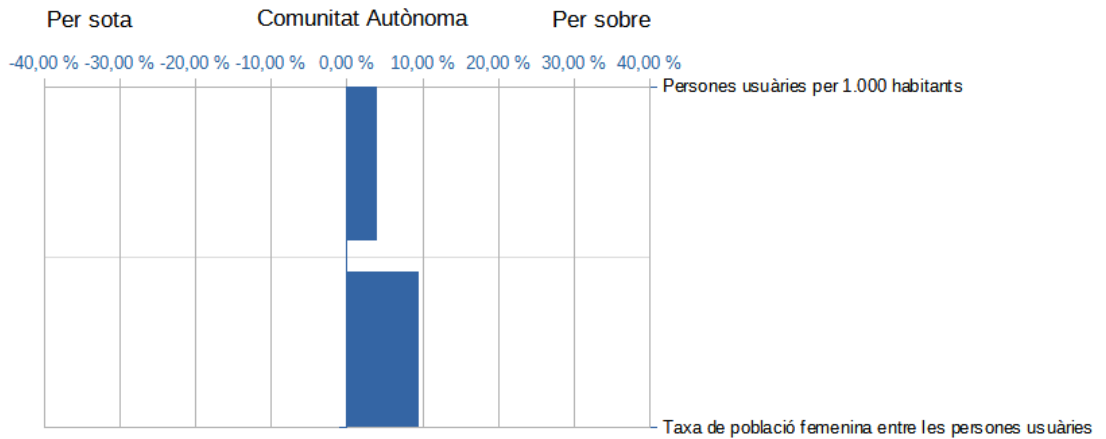


### 2.1. Indicadors d'atenció a domicili municipal

	Municipi	Àrea	Illa	C. A.
Típus de gestió	Pròpia	-	-	-
Copagament per part de les persones usuàries	si	-	-	-
Nombre de persones ateses	49	489	3.169	4.316
Taxa de població femenina entre les persones usuàries	67,35 %	64,13 %	44,68 %	57,78 %
Percentatge de persones de 80 i més entre els usuaris atenció a domicili m	63,27 %	58,28 %	44,68 %	45,46 %
Mitjana nombre d'hores mensuals d'atenció per persona usuària d'atenció	88,2	85,7	-	-

Font: Elaboració pròpia a partir de les dades de la justificació del Pla de Finançament dels serveis socials comunitaris bàsics 2023

### 2.1. Indicadors d'atenció a domicili municipal. Comparativa Municipi i Comunitat Autònoma

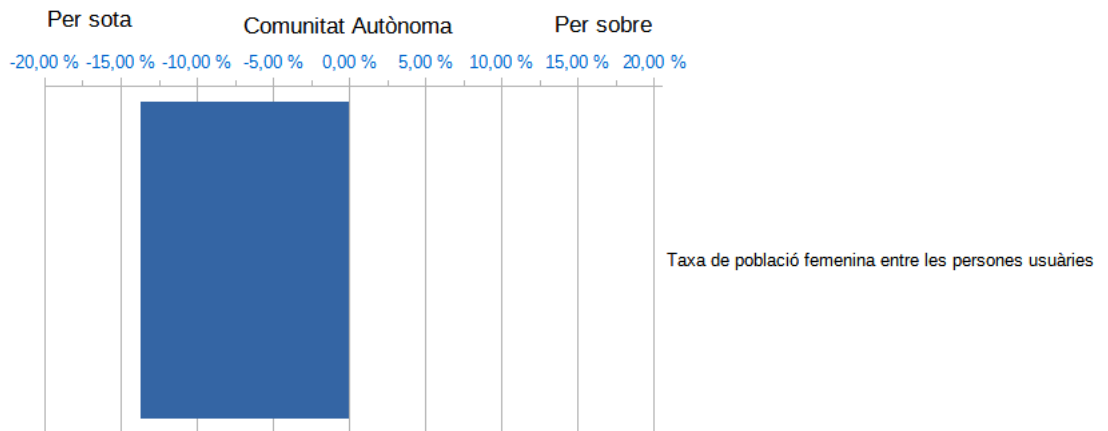


### 2.2. Indicadors de menjar a domicili

	Municipi	Àrea	Illa	C. A.
Copagament per part de les persones usuàries	si	-	0,00	-
Nombre de persones ateses	35	197	1.764	2.212
Taxa de població femenina entre les persones usuàries	40,00 %	50,26 %	53,57 %	53,71 %

Font: Elaboració pròpia a partir de les dades de la justificació del Pla de Finançament dels serveis socials comunitaris bàsics 2023

### 2.2 Indicadors de menjar a domicili. Comparativa Municipi i Comunitat Autònoma



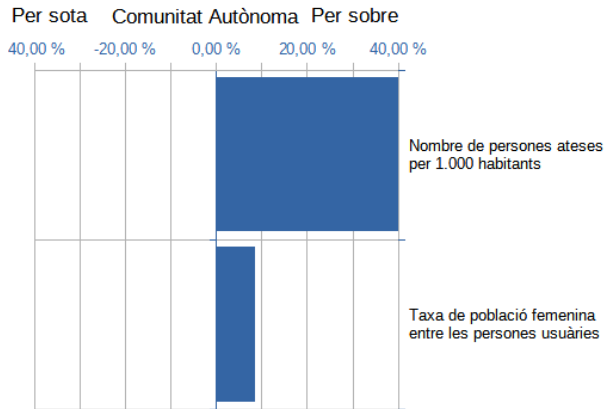


### 2.3. Teleassistència municipal

	Municipi	Àrea	Illa	C. A.
Copagament per part de les persones usuàries de Teleassistència Municipal	SI	-	-	-
Nombre de persones ateses	47	586	3.477	6.117
Taxa de població femenina entre les persones usuàries	82,98 %	79,96 %	77,39 %	74,51 %

Font: Elaboració pròpia a partir de les dades de la justificació del Pla de Finançament dels serveis socials comunitaris bàsics 2023

### 2.3 Indicadors de teleassistència municipal. Comparativa Municipi i Comunitat Autònoma



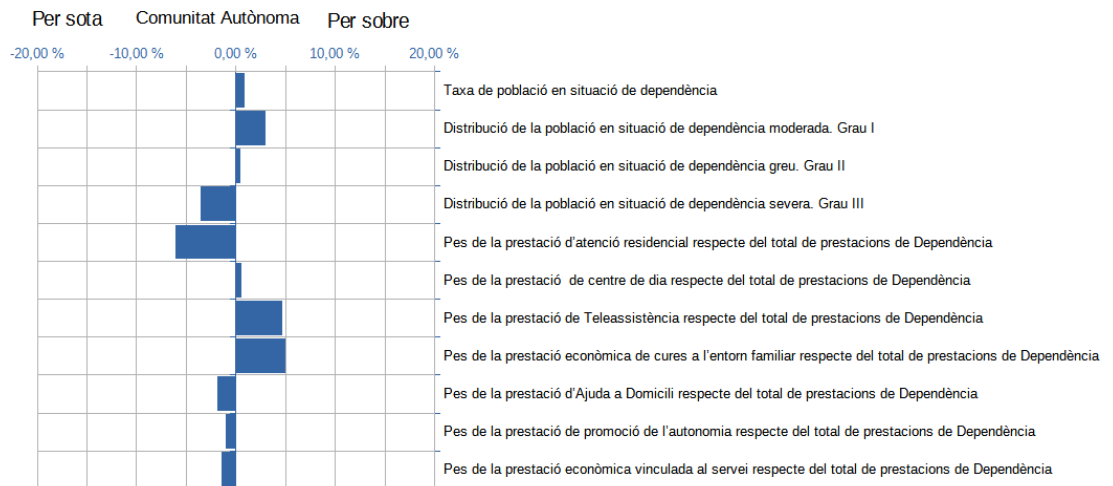
## Lloseta

### 3. INDICADORS DE DEPENDÈNCIA 2023

	Municipi	Àrea	Illa	C. A.
Població en situació de dependència	227	2.685	25.499	31.085
Taxa de població en situació de dependència	3,52 %	3,63 %	2,71 %	2,57 %
Distribució de la població en situació de dependència de Grau I	45,81 %	41,91 %	43,77 %	42,82 %
Distribució de la població en situació de dependència de Grau II	33,04 %	34,24 %	31,96 %	32,55 %
Distribució de la població en situació de dependència de Grau III	21,15 %	25,11 %	24,27 %	24,63 %
Persones amb prestació d'atenció residencial	1	281	2.367	3.045
Pes de la prestació d'atenció residencial respecte del total de prestacions de Dependència	0,25 %	4,72 %	5,98 %	6,27 %
Places residencials de la Xarxa Pública d'Atenció a la Dependència	0	118	2.300	2.927
Persones amb prestació de centre de dia	19	144	1.718	2.062
Pes de la prestació de centre de dia respecte del total de prestacions de Dependència	4,80 %	4,59 %	4,34 %	4,24 %
Places de centre de dia de la Xarxa Pública d'Atenció a la Dependència	17	74	810	1.049
Persones amb prestació de Teleassistència	137	1.332	12.015	14.523
Pes de la prestació de Teleassistència respecte del total de prestacions de Dependència	34,60 %	32,22 %	30,34 %	29,89 %
Persones amb prestació econòmica per a cures a l'entorn familiar	200	2.060	17.849	22.087
Pes de la prestació econòmica de cures a l'entorn familiar respecte del total de prestacions de Dependència	50,51 %	48,36 %	45,08 %	45,46 %
Persones amb prestació d'Ajuda a Domicili	10	75	1.855	2.138
Pes de la prestació d'Ajuda a Domicili respecte del total de prestacions de Dependència	2,53 %	2,57 %	4,68 %	4,40 %
Persones amb prestació de Promoció d'Autonomia	28	249	3.029	3.934
Pes de la prestació de promoció de l'autonomia respecte del total de prestacions de Dependència	7,07 %	6,13 %	7,65 %	8,10 %
Persones amb prestació econòmica vinculada al servei	1	66	763	799
Pes de la prestació econòmica vinculada al servei respecte del total de prestacions de Dependència	0,25 %	1,41 %	1,93 %	1,64 %

Font. Elaboració pròpia a partir de les dades de la Fundació Atenció a la Dependència

### 3. INDICADORS DE DEPENDÈNCIA 2023. COMPARATIVA MUNICIPI I COMUNITAT AUTÒNOMA



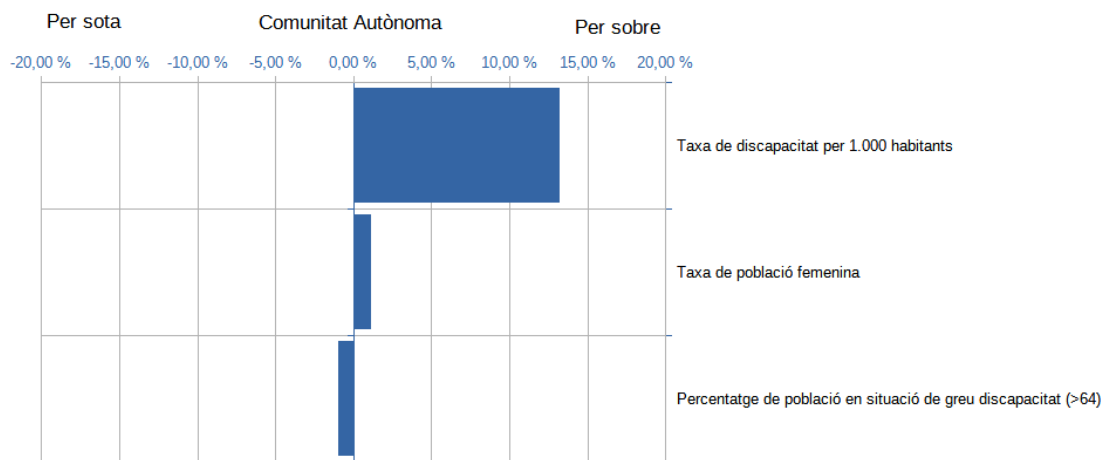
## Lloseta

### 4 INDICADORS DE DISCAPACITAT 2023

	Municipi	Àrea	Illa	C. A.
Població amb diagnòstic de discapacitat	420	4.997	53.562	62.766
Taxa de discapacitat per 1.000 habitants	65,09	65,93	56,96	51,88
Places residencials de la Xarxa Pública per a persones amb discapacitat	0	48	467	740
Places d'habitatge supervisat de la Xarxa Pública per a persones amb discapacitat	0	33	411	487
Places de centre de dia de la Xarxa Pública per a persones amb discapacitat	0	92	1.059	1.348
Places Serveis ocupacionals de la Xarxa Pública per a persones amb discapacitat	0	305	1.844	2.027

Font. Elaboració pròpia a partir de les dades de la Fundació Atenció a la Discapacitat i a la Dependència

### 4. INDICADORS DE DISCAPACITAT 2023. COMPARATIVA MUNICIPI I COMUNITAT AUTÒNOMA



#### 4.1. Salut mental

	Municipi	Àrea	Illa	C. A.
Places de serveis ocupacionals de la Xarxa Pública per persones amb diagnòstic de Salut Mental	0	45	231	313
Places de centre de dia de la Xarxa Pública per persones amb diagnòstic de Salut Mental	0	0	0	58
Places de residència de la Xarxa Pública per persones amb diagnòstic de Salut Mental	0	0	0	29
Places d'habitatge supervisat de la Xarxa Pública per persones amb diagnòstic de Salut Mental	0	10	44	80

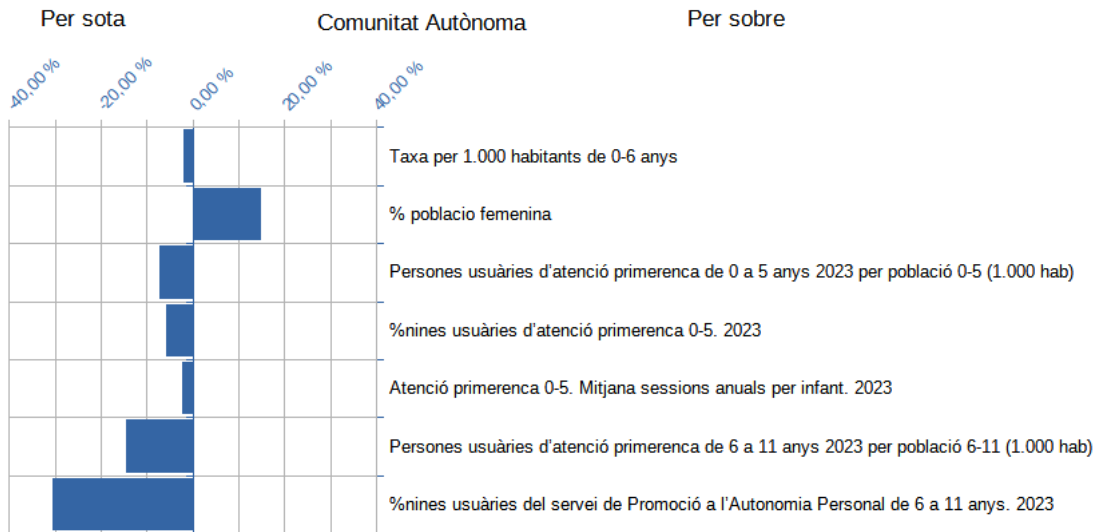
Font. Elaboració pròpia a partir de les dades del Servei de Valoració i Orientació a la Discapacitat i a la Dependència.

#### 4.2. Indicadors d'atenció primerenca

	Municipi	Àrea	Illa	C. A.
Nins i nines amb diagnòstic de discapacitat de 0-6 anys	4	62	619	717
Nins i nines atesos pel Servei d'Atenció Primerenca de 0 a 5 anys	24	294	3174	3760
Taxa de nines usuàries d'atenció primerenca de 0 a 5 anys	25,00 %	33,02 %	31,15 %	30,63 %
Mitjana sessions anuals per infant de 0 a 5 anys	37,33333333333333	35,5	38,7	38,2
Nins i nines usuàries del servei de Promoció de l'Autonomia Personal de 6 a 11 anys	3	40	469	563
Taxa de nines usuàries del servei de Promoció a l'Autonomia Personal de 6 a 11 anys	0,00 %	36,33 %	31,34 %	30,55 %
Mitjana places mensuals ocupades. Servei d'Autonomia Personal	1,8	2,8	254,5	301,6

Font. Elaboració pròpia a partir de les dades del Servei de Valoració i Atenció Primerenca. Direcció General d'Atenció a la Dependència.

#### 4.2 Indicadors d'atenció primerenca. Comparativa Municipi i Comunitat Autònoma



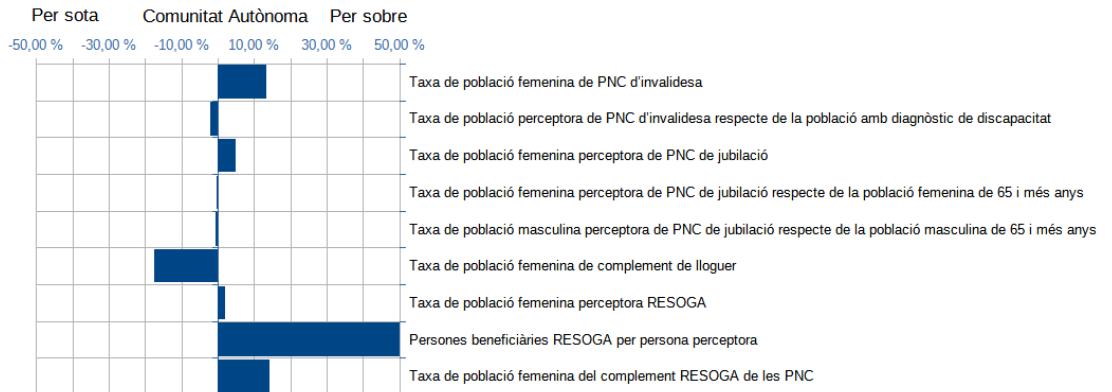
## Lloseta

### 5. PRESTACIONS SOCIALS DE CARÀCTER ECONÒMIC 2023

	Municipi	Àrea	Illa	C. A.
Persones perceptores de pensions no contributives (PNC) d'invalidesa (2021)	15	208	2.819	3.489
Taxa de població femenina de PNC d'invalidesa	66,48 %	58,53 %	53,80 %	53,21 %
Taxa de població perceptora de PNC d'invalidesa respecte de la població amb diagnòstic de discapacitat	3,55 %	3,63 %	5,26 %	5,56 %
Persones perceptores de PNC de jubilació	21	300	4.055	4.952
Taxa de població femenina perceptora de PNC de jubilació	71,88 %	75,32 %	67,42 %	66,94 %
Taxa de població femenina perceptora de PNC de jubilació respecte de la població femenina de 65 i més anys	2,55 %	2,54 %	3,08 %	2,99 %
Taxa de població masculina perceptora de PNC de jubilació respecte de la població femenina de 65 i més anys	1,20 %	1,17 %	1,89 %	1,84 %
Persones perceptores de complement lloguer	2	43	630	742
Taxa de població femenina de complement de lloguer	100,00 %	44,38 %	68,57 %	69,00 %
Persones perceptores de Renda Social Garantida (RESOGA)	6	1	1	2.752
Taxa de població femenina perceptora RESOGA	66,67 %	58,28 %	65,43 %	64,75 %
Persones beneficiàries RESOGA per persona perceptora	1,83	2,44	1,98	1,93
Persones perceptores del complement RESOGA de les Pensions No Contributives (PNC)	30	461	6.180	7.513
Taxa de població femenina del complement RESOGA de les PNC	0,00 %	0,00 %	0,00 %	0,00 %

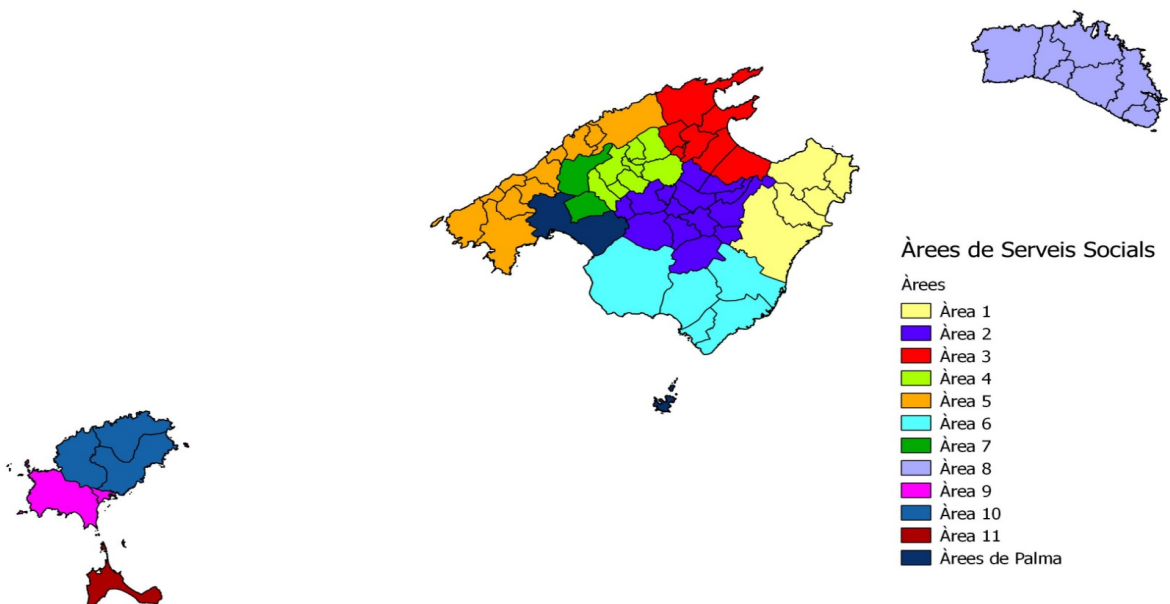
Font: Elaboració pròpia a partir de les dades del Servei de Reconeixement de Prestacions Socials de Caràcter Econòmic. Direcció General de Serveis Socials.

### 5. INDICADORS DE PRESTACIONS SOCIALS DE CARÀCTER ECONÒMIC 2023. COMPARATIVA MUNICIPI I COMUNITAT AUTÒNOMA



### 3. DISTRIBUCIÓ TERRITORIAL

<b>Comunitat autònoma</b>	Illes Balears
<b>Illa</b>	Mallorca, Menorca, Eivissa i Formentera
<b>Àrees Mallorca</b>	<p><b>Àrea 1.</b> Artà, Capdepera, Manacor, Sant Llorenç des Cardassar i Son Servera</p> <p><b>Àrea 2.</b> Algaida, Ariany, Costitx, Lloret de Vistalegre, Llubí, Maria de la Salut, Montuïri, Petra, Porreres, Sencelles, Sant Joan, Santa Eugènia, Sineu i Vilafranca de Bonany</p> <p><b>Àrea 3.</b> d'Alcúdia, Búger, Campanet, Muro, Sa Pobla, Santa Margalida i Pollença.</p> <p><b>Àrea 4.</b> Alaró, Binissalem, Consell, Inca, Lloseta, Mancor de la Vall, Santa Maria del Camí i Selva.</p> <p><b>Àrea 5.</b> Andratx, Banyalbufar, Calvià, Deià, Escorca, Esporles, Estellencs, Fornalutx, Puigpunyent, Valldemossa i Sóller</p> <p><b>Àrea 6.</b> Campos, Lluçmajor, Felanitx, Santanyí i Ses Salines</p> <p><b>Àrea 7.</b> Marratxí i Bunyola.</p> <p>Àrees de Palma</p>
<b>Àrees de Menorca</b>	<b>Àrea 8.</b> Alaior, Es Castell, Ciutadella, Ferreries, Maó, Es Mercadal, Es Migjorn Gran i Sant Lluís
<b>Àrees d'Eivissa</b>	<p><b>Àrea 9.</b> Eivissa i Sant Josep.</p> <p><b>Àrea 10.</b> Santa Eulària, Sant Joan de Labritja i Sant Antoni de Portmany.</p>
<b>Àrees Formentera</b>	<b>Àrea 11.</b> Illa de Formentera





<b>Municipi</b>	<b>Municipis Illes Balears</b>
-----------------	--------------------------------