

# PROGRAMA ANUAL D'EXECUCIÓ 2021




## Parc Natural Maritimoterrestre Es Trenc-Salobrar de Campos



G CONSELLERIA  
O MEDI AMBIENT  
I I TERRITORI  
B DIRECCIÓ GENERAL  
/ ESPAIS NATURALS  
I BIODIVERSITAT

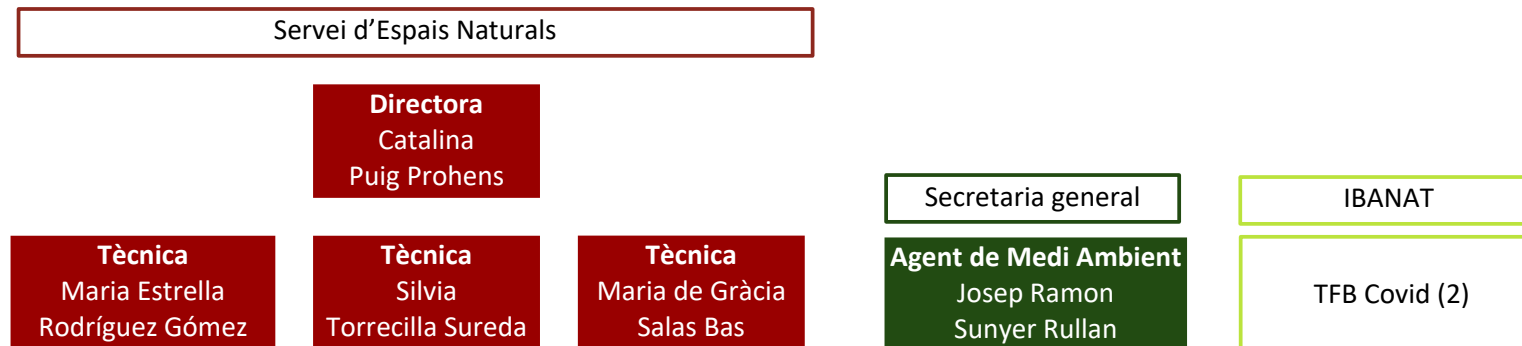
Aquest programa anual d'execució ha estat informat favorablement per la Junta Assessora del Parc Natural maritimoterrestre Es Trenc-Salobrar de Campos en la sessió ordinària de dia 29/11/21

	
Llorenç Mas Parera Director general	
Data	

# Sumari

Sumari.....	1
Equip de gestió.....	2
Programes i projectes.....	4
1. Àrea de gestió per a la conservació.....	5
2. Àrea de desenvolupament socioeconòmic.....	11
3. Àrea d'ús públic.....	13
4. Àrea d'investigació i seguiment.....	18
5. Àrea de participació.....	20
6. Àrea de manteniment.....	21
7. Àrea de vigilància.....	23
8. Àrea d'administració.....	24
9. Àrea de planificació.....	27
10. Àrea d'avaluació.....	28
Pressupost.....	29

## Equip de gestió



L'equip de gestió del parc es conformà al mes d'abril de 2018 amb una directora funcionària de carrera de la Direcció General d'Espais Naturals i Biodiversitat – Servei d'Espais Naturals - encarregada d'aplicar els instruments de la planificació, del pressupost i de l'administració i la gestió del parc, sota les directrius i instruccions dels òrgans directius i de l'òrgan superior de la conselleria competent en matèria de medi ambient; i dues tècniques superiors, llicenciades en ciències biològiques del mateix servei. Al desembre de 2019, es va completar l'equip amb una tercera tècnica.

Amb funcions de vigilància i inspecció específica del parc natural, dependents de la Secretaria General de la Conselleria de Medi Ambient i Territori, es compta amb el cos d'Agents de Medi Ambient, dels quals un està específicament adscrit al parc, alhora que dona recolzament a tota la comarca de migjorn.

Ara per ara l'organigrama de l'IBANAT per l'any 2021, no fa cap referència a la creació de places per la incorporació de personal en aquest espai natural. Així, no hi ha una brigada de conservació específica del Parc ni un equip propi d'informadors i educadors ambientals. Tot i això, amb la contractació extraordinària promoguda pel Govern de les Illes Balears per tal de informar a la ciutadania sobre les mesures sanitàries contra la COVID-19, durant el primer semestre d'aquest any, es disposarà de dos treballadors forestals/biodiversitat nivell 2 per la realització de tasques d'informació i altres feines pròpies de conservació i manteniment. També les brigades forestals de l'IBANAT poden dur a terme actuacions puntuals al parc.

Alguns aspectes de la gestió estan encarregats a TRAGSA com a mitjà propi de l'administració, aportant en l'època de major afluència d'usuaris i visitants (maig a octubre), el personal per la realització de tasques d'informació de bones pràctiques al parc.

De forma puntual pot intervenir personal contractat externament, en aquest cas sempre baix la direcció i/o supervisió del personal del Parc. Així mateix, poden ser executades actuacions per part d'altres serveis de la Direcció general d'Espais Naturals o Biodiversitat i departaments de l'IBANAT

De manera ocasional es pot comptar amb el suport d'estudiants que, en el marc dels convenis de col·laboració establerts entre la Conselleria de Medi Ambient i Territori i diverses Universitats, puguin desenvolupar les seves pràctiques acadèmiques al parc.

Finalment, a algunes tasques hi col·laboren grups de voluntaris i que aquest any amb les restriccions derivades de la situació de pandèmia s'esperen escasses o limitades.

## Programes i projectes

El Programa Anual d'execució (PAE) estableix les tasques que es preveuen dur a terme al Parc Natural maritimoterrestre Es Trenc-Salobrar de Campos al llarg de l'any. Aquest programa s'estructura en deu àrees, en les quals s'inclouen els diferents programes, projectes i activitats. Per a cadascun d'aquests s'especifica: el nom, objectius principals i actuacions per assolir-los, metodologia a emprar, calendari previst, responsable(s), recursos i prioritats. Això no obstant, l'equip de gestió del Parc disposarà d'un marge de flexibilitat amb la temporalització i, si és necessari, amb la redistribució del pressupost segons les prioritats sobrevingudes.

Es denominen programes aquelles activitats de gestió continuada al llarg del temps, generalment poc variables d'any en any. Els projectes són conjunts d'actuacions puntuals amb un objectiu identificat i concret, que s'assoleixen en un termini de temps determinat i generalment curt (un o pocs anys), en contraposició als programes, que tenen objectius a molt llarg termini o de durada indeterminada. Les activitats són aquelles altres actuacions programades per executar dins l'espai natural protegit, com poden ser jornades, tallers, seminaris, visites o activitats escolars, formatives, etc.

L'objectiu general del PAE és fer compatible la conservació dels elements naturals, culturals i etnològics del parc, la promoció i desenvolupament socioeconòmic i l'ús públic que se'n fa. La seva redacció segueix els preceptes que fixen per una banda el Pla de Gestió Natura 2000 Es Trenc – Salobrar de Campos i d'altra les especificacions de la Llei 2/2017, de 27 de juny, de declaració del Parc Natural Maritimoterrestre Es Trenc – Salobrar de Campos, a on s'estableix el règim bàsic de protecció, els mecanismes jurídics de conservació de l'espai protegit i la seva àrea de influència socioeconòmica. En concret es pretén donar compliment a les següents finalitats:

- Protecció, preservació i recuperació al medi natural.
- Ordenació de l'accés als visitants de l'espai natural i
- Desenvolupament d'equipaments relacionats amb la gestió del parc i el turisme sostenible.

## 1. Àrea de gestió per a la conservació

Les tasques incloses en aquesta àrea tenen per objecte principal dur a terme totes aquelles actuacions de gestió encaminades a millorar o mantenir la conservació dels hàbitats i espècies de l'espai natural protegit.

1.1 Conservació i restauració del sistema dunar					
Objectiu	Actuacions	Metodologia	Calendari	Responsables	Recursos
1. Recuperar el sistema platja-duna	1. Projecte de recuperació del sistema platja-duna del tram comprès entre el nucli urbà de ses Covetes fins a la platja del Marquès.	Tramitació de la licitació i seguiment de contracte obert  Treball de camp i de gabinet	Tot l'any	Equip de gestió SEN	ITS 073-2017 Recuperació d'hàbitats i ordenació de l'ús públic al PN Es Trenc-Salobrar de Campos (30.000,00 €) Anualitat 2022 – Pressupost SEN (25.363,26 €)
	2. Memòria de l'estat de conservació, propostes d'actuacions prioritzades i projecte d'execució corresponent al tram que va des de sa Ràpita a Ses Covetes.	Seguiment de contracte obert  Treball de camp i de gabinet	Inici probable febrer (7 mesos)	Servei de Projectes d'Espais Naturals	ITS 070-2017 Recuperació dels sistemes dunars en espais de rellevància ambiental
	3. Restauració pilot de dues zones anteriorment ocupades pels antics quioscs-bar enderrocats.	Definició i execució de mesures toves de gestió i interferència sedimentària, sèmbrs.	Tot l'any	Equip de gestió Dpts. Ibanat	

2. Conservar en les millors condicions naturals el sistema dunar del parc	1. Instal·lació d'elements per a la recuperació del sistema dunar.	Redacció de plecs per la tramitació administrativa del contracte (2022-2023)	Segon semestre	Equip de Gestió Dpts. Ibanat	ITS 073-2017 Recuperació d'hàbitats i ordenació de l'ús públic al PN Es Trenc-Salobrar de Campos
		Ampliació dels tancaments dissuasius i altres mesures toves de gestió i interferència sedimentària.	Tot l'any, excepte els mesos d'estiu	Equip de Gestió Dpts. Ibanat	
	2. Subministrament de senyals	Senyalització per la preservació del sistema dunar	Primer semestre	Servei de Projectes d'Espais Naturals	ITS 070-2017 Recuperació dels sistemes dunars en espais de rellevància ambiental (3.354,75 €)
	3. Manteniment de tancaments dissuasius existents	Reparació i/o substitució de pals i corda i les senyals que es facin malbé	Tot l'any	Equip de Gestió Dpts. Ibanat	
3. Gestió òptima de les restes de Posidònia oceànica (PO)	1. Renaturalització amb cribat, moviment i retorn de restes de PO acumulades en temporades passades.	Tramitació administrativa de contracte menor Redistribució de material amb tractor ; separació i retirada de materials antròpics ; presa de mostres	febrer-març octubre- desembre	Equip de Gestió	ITS 073-2017 Recuperació d'hàbitats i ordenació de l'ús públic al PN Es Trenc-Salobrar de Campos (6.406,95 €)  Anualitat 2022 – (6.406,95 €)



	2. Participació i suport a les activitats del projecte europeu Interreg MED POSBEMED2 (2019-2022)	Suport a l'empresa consultora adjudicatària del treballs per l'Avaluació de la dinàmica litoral i seguiment de PO en el parc natural. Tallers i jornades		Equip de gestió Servei de Protecció d'espècies	Centre de Cooperació de la Mediterrània (UICN)
--	---	---	--	---	--

1.2 Restauració ambiental de la zona de s'Estany den Pedreres					
Objectiu	Actuacions	Metodologia	Calendari	Responsables	Recursos
1. Recuperar els valors naturals, hàbitats, espècies i qualitat ambiental de la zona de s'Estany den Pedreres, tant de l'estany com de la platja	1. Projecte de millora paisatgística	Definició d'actuacions de senyalització, tancaments, repoblació, itineraris, ubicació de serveis etc.	Tot l'any	Equip de gestió	
	2. Retirar residus que puguin aparèixer dins l'estany i en els seus voltants	Retirada manual i trasllat a Parc verd	Tot l'any	Equip de gestió Dpt. IBANAT	
	3. Fer un seguiment de l'impacte del trànsit per subministrament a les instal·lacions de temporada de la platja	Visites periòdiques	Estiu	AMA Equip de gestió	

1.3 Conservació de la flora i la vegetació					
Objectiu	Actuacions	Metodologia	Calendari	Responsables	Recursos
1. Afavorir la restauració de la coberta vegetal	1. Dur a terme repoblacions a zones de pinar esclarissades, àrees afectades per l'ús públic desordenat i parcel·les on s'hagi retirat flora allòctona	S'empraran espècies pròpies de l'hàbitat (pins, savines, ullastres...)	Tardor i hivern	Equip de gestió Servei de Gestió forestal CEFOR Dpts. Ibanat	
	2.Manteniment de les repoblacions (Es Marquès)	Retirar/substituir protectors, eliminar peus morts, podes, regs, sembrar les faltes...	Tot l'any	Equip de gestió Dpts. Ibanat	
2. Recuperar espècies vegetals amenaçades	1. Recollir, si escau, llavors d'espècies d'interès per produir nous exemplars al CEFOR (flora dunar, litoral i de zones humides)	Recollida de les llavors al camp i trasllat al viver de Menut	Primavera i tardor	Equip de gestió CEFOR	Sense dades

1.4 Conservació de la fauna					
Objectiu	Actuacions	Metodologia	Calendari	Responsables	Recursos
1.Millorar l'estat de conservació de les espècies amenaçades o singulars	1. Identificació de punts i definició d'actuacions per la millora de l'hàbitat de l'abellerol	Treball de camp i de gabinet	Segon semestre	Equip de gestió AMA	ITS 073-2017 Anualitat 2022 – (6.000,00 €)
	2.Reforçar les poblacions de tortuga mediterrània	Fer una amollada de tortugues emmarcada dins una activitat d'educació ambiental	setembre- octubre	Servei de Protecció d'espècies Equip de gestió	

<b>1.5 Control d'espècies al·lòctones</b>					
<b>Objectiu</b>	<b>Actuacions</b>	<b>Metodologia</b>	<b>Calendari</b>	<b>Responsables</b>	<b>Recursos</b>
1. Eliminar i reduir al mínim possible la presència d'espècies al·lòctones invasores al Parc	1. Detecció i identificació de plantes al·lòctones invasores al parc.	Implementació d'una base de dades georeferenciada de les localitzacions identificades.	Tot l'any	Equip de gestió AMA	
	2. Sensibilització dirigida a propietaris i gestions per obtenir permisos d'actuació a finques privades	Visites i reunions amb propietaris, lliurament d'informació sobre la problemàtica de la flora al·lòctona al Parc.	Tot l'any	Equip de gestió AMA	
	3. Eliminació de peus de plantes al·lòctones al DPMT i a les finques privades amb autorització, i substitució, si cal, amb planta autòctona	Retirada manual i eliminació posterior (crema, trasllat a parc verd...)	Tot l'any	Equip de gestió Dpt. IBANAT	
	4. Fer seguiment de l'evolució dels punts on s'ha actuat en altres temporades.	Visites periòdiques a cada zona.	Tot l'any	Equip de gestió AMA	

1.6 Prevenció d'incendis i sanitat forestal					
Objectius	Actuacions	Metodologia	Calendari	Responsables	Recursos
1. Reduir el risc d'incendis forestals	1. Processat de pins caiguts o morts a conseqüència de perturbacions ambientals (incendis, temporals, ...) tant dins la franja de DPMT com en finques privades si es compta amb autorització de la propietat.	Treballs amb motoserra. Sempre que sigui possible, s'inclourà la retirada de pins, tant dels troncs com del brancatge.	Tot l'any, excepte els mesos d'estiu	Equip de gestió Servei de gestió forestal Dpt. Ibanat	
	2. Manteniment de senyalètica preventiva a camins i carreteres.	Reparació o substitució de senyalització preventiva deteriorada (3 unitats)	gener-abril	Dpt. Incendis Ibanat	
	3. Gestionar les sol·licituds d'autorització per tala i crema	Atendre les peticions dels propietaris	Tot l'any	AMA	
2. Reduir i controlar les poblacions de les espècies que es comporten com a plagues forestals	1. Detecció i control de focus d'escarabats perforadors <i>Tomicus</i> i <i>Orthotomicus</i>	Revisió i reposició periòdica d'atraients de trampes (3) Eliminació d'arbres amb signes d'afectació i col·locació de noves trampes, si escau.	Tot l'any	Servei de Sanitat forestal Equip de gestió Dpt Ibanat	
	2. Afavorir les poblacions de predadors de la processonària del pi	Col·locació i manteniment de caixes-niu per a aucells insectívors.	Tot l'any	AMA Servei de Sanitat forestal	

	3, Mesures per la gestió fitosanitària de les masses forestals del parc natural	Aplicació de rutines preventives per la detecció i seguiment de possibles plagues identificades al Pla de sanitat forestal del parc. Organització de xerrada formativa/informativa	Tot l'any	Servei de Sanitat forestal Equip de gestió	
	4. Tractament biològic de control de la processionària a àrees de pinar seleccionades segons nivell d'afectació	Col·locació de caixes-trampa amb feromona	Juliol-October	Servei de Sanitat Forestal Dpt Ibanat	

## 2. Àrea de desenvolupament socioeconòmic

L'àrea de desenvolupament socioeconòmic engloba totes aquelles actuacions encaminades a l'aprofitament sostenible dels recursos naturals i als beneficis socials que potencialment es poden obtenir de l'espai natural protegit. Així mateix, també inclou el foment de les relacions amb els propietaris de les finques privades del Parc i la promoció de la col·laboració amb els ajuntaments de Campos i Ses Salines en projectes i actuacions d'interès per als municipis.

## 2.1 Col·laboració amb institucions i propietaris

Objectius	Actuacions	Metodologia	Calendari	Responsables	Recursos
1. Col·laborar amb l'Ajuntament de Campos i l'Ajuntament de ses Salines i amb altres institucions	1. Organitzar i/o participar en jornades, projectes o tasques d'interès comú (neteja litoral, activitats d'agenda, ciència ciutadana...)	Sol·licitar la col·laboració i acordar les jornades	Tot l'any	Equip de gestió	
	2. Col·laboració participativa en el desenvolupament del pla d'acció local de turisme sostenible InterregMed SuSTows - Colònia de Sant Jordi	Assistència i participació		Equip de gestió	
2. Promoure relacions de col·laboració entre l'administració autonòmica i els propietaris	1. Resoldre les consultes o dubtes dels propietaris i ajudar-los en la tramitació de la documentació relacionada amb el Parc	Atenció a l'oficina del Parc	Tot l'any	Equip de gestió	
	2. Estudi i tramitació de convenis de col·laboració o autoritzacions per dur a terme accions de conservació.	Reunions i tramitació administrativa	Tot l'any	Equip de gestió	
3. Col·laboració entre administracions per la millora de la gestió i prestació de serveis públics	1. Seguiment de les actuacions derivades del Conveni per la gestió de l'aparcament públic de Sa Barralina I	Reunions de la Comissió de seguiment del Conveni	Anual	DGENB Directora	

### 3. Àrea d'ús públic

A l'àrea d'ús públic és objectiu principal la divulgació i posada en valor de l'espai protegit entre residents i visitants. Agrupa totes aquelles actuacions encaminades a garantir un ús públic de qualitat compatible amb la conservació dels valors del Parc natural i fomentar el seu coneixement.

3.1 Informació i atenció al públic					
Objectius	Actuacions	Metodologia	Calendari	Responsables	Recursos
1. Donar a conèixer la protecció del Parc, la seva normativa i la compatibilització de les activitats amb la conservació dels valors naturals i culturals	1. Atenció als visitants i interessats (telèfon, mail i personal) a l'oficina de gestió del parc ( <b>nova adreça oficina – Campos</b> )	Atenció al públic i informació	Tot l'any	Equip de gestió	
	2. Atenció als visitants/usuaris, informació de bones pràctiques, orientació de la mobilitat dins l'espai natural, recull de dades, realització d'enquestes, gestió d'incidències i atenció a activitats extraordinàries relacionades amb l'ús públic i la conservació de l'espai litoral.	Servei puntual. Recorreguts per trams de platja.	maig - octubre	Equip de gestió AMA Personal informador (3-5-7-7-5-3)	ITS 073-2017 Recuperació d'hàbitats i ordenació de l'ús públic al PN Es Trenc-Salobrar de Campos (151.745,78 €) <b>+ Servei d'EA</b>

### 3.2 Publicacions

Objectius	Actuacions	Metodologia	Calendari	Responsables	Recursos
1. Donar a conèixer els valors de l'espai natural i informació sobre les activitats permeses, autoritzable i prohibides en el Parc	1. Editar en idiomes (anglès, alemany, francès i italià) el tríptic d'informació general del parc. 2. Edició de fulletó i versió web de bones pràctiques al parc, amb informació sobre activitats permeses, autoritzables i prohibides.	Encomanar disseny, traduccions i edició.	Segon semestre	Equip de gestió SEN	ITS 073-2017 Recuperació d'hàbitats i ordenació de l'ús públic al PN Es Trenc-Salobrar de Campos (15.000,00 €)

### 3.3 Senyalització

Objectius	Actuacions	Metodologia	Calendari	Responsables	Recursos
1. Instal·lació de senyalització per l'ordenació de l'ús públic, comunicació als usuaris sobre mesures de gestió, normativa i valors de l'espai natural protegit.	1. Col·locació de 22 senyals de diverses tipologies a punts seleccionats del DPMT i 4 a l'aparcament de Sa Barralina	Transport, muntatge i col·locació de les senyals.	Primer trimestre	Equip de gestió	ITS 073-2017 Recuperació d'hàbitats i ordenació de l'ús públic al PN Es Trenc-Salobrar de Campos (12.292,47€)
	2. Desenvolupament de projecte de senyalització del parc natural	Definició de continguts de les senyals i concreció de localitzacions. Tramitació d'autoritzacions		Primer semestre	Equip de gestió



2. Mantenir en bon estat la senyalització del parc	1. Reparar o retirar les senyals pròpies de l'espai natural que s'hagin fet malbé.	Reparació, recol·locació o retirada de senyals deteriorades	Tot l'any	Equip de Gestió Dpts. Ibanat	
--	--	---	-----------	---------------------------------	--

<b>3. 4 Millora de la mobilitat al Parc</b>					
<b>Objectius</b>	<b>Actuacions</b>	<b>Metodologia</b>	<b>Calendari</b>	<b>Responsables</b>	<b>Recursos</b>
1. Evitar el collapse circulatori que es produeix als camins d'accés al litoral durant els estius, i fer complir les prescripcions de la Llei 2/2017 quant a accessos i limitacions d'aparcament	1. Vigilar l'aparcament irregular a les vies d'accés al Parc (camí de sa salinera, accés a Ses Covetes i nucli de Ses Covetes)	Identificació de punts conflictius. Coordinació i col·laboració amb l'Ajuntament de Campos. Definició de propostes i gestions per la instal·lació de pals dissuasius de l'estacionament en aquests punts.	Tot l'any	Equip de gestió AMA	
	2. Mesures en relació a l'accés al restaurant Es Trenc	Coordinació amb Demarcació de Costes i l'Ajuntament de Campos		DGENB Equip de gestió	
	3. Col·laborar amb la Direcció General de Mobilitat i Transport Terrestre en allò que afecta al Parc Natural.	Reunions per adequar l'ordenació de la mobilitat i el transport públic fins el Parc.	Tot l'any	DGENB Equip de gestió	

### 3.5 Seguiment del funcionament dels aparcaments del Parc

Objectius	Actuacions	Metodologia	Calendari	Responsables	Recursos
1. Garantir el bon funcionament dels dos aparcaments del Parc	1. Seguiment i control dels efectes de l'aparcament de Sa Barralina I en el medi del Parc i recull de propostes per fer efectiu l'establert en la disposició addicional única de la Llei 2/2017	Visites periòdiques i contactes amb l'Ajuntament de Campos.	Tot l'any	Equip de gestió	
	2. Seguiment d'actuacions derivades del Projecte de modificació i millora ambiental de l'aparcament de Na Tirapèl o Es Cremat	Visites i reunions amb la propietat gestora del pàrquing	Tot l'any	Equip de gestió	

### 3.6 Interpretació i educació ambiental

Objectius	Actuacions	Metodologia	Calendari	Responsables	Recursos
1. Donar a conèixer els valors naturals i culturals del Parc entre la població resident i visitant	1. Realització d'activitats d'interpretació i educació ambiental adreçades a la població escoltar (àmbit d'educació formal) i adreçades a grups familiars o a la ciutadania (àmbit d'educació no formal) així com activitats de voluntariat ambiental	Tramitació administrativa del contracte del servei (2021-2022)	Tot l'any	Equip de gestió	ITS 073-2017 (12.251,25€)  Anualitat 2022 – (56.573,55 €)
	2. Mantenir una estadística de participants i fer el seguiment de les avaluacions de les activitats realitzades.	Recompte de les activitats i recull de fulls d'avaluació a les persones participants	Tot l'any	Equip de gestió	

2. Disposar de recursos didàctics i de material educatiu atractiu i adequat per realitzar les activitats	1. Disseny i elaboració de l'oferta educativa del parc	Realització de propostes didàctiques per als diferents nivells educatius. Control d'execució del servei contractat.	Primer semestre	Equip de gestió	ITS 073-2017 (7.040,49€)
	2. Disseny i elaboració de materials didàctics		Segon semestre		ITS 073-2017 (4.000,00€)

<b>3.7 Ús públic en l'àmbit marí</b>					
<b>Objectius</b>	<b>Actuacions</b>	<b>Metodologia</b>	<b>Calendari</b>	<b>Responsables</b>	<b>Recursos</b>
1.Reduir l'impacte del fondejos en la zona marina del parc	1. Realitzar un estudi de freqüentació d'embarcacions que conclougui en una proposta d'ordenació i gestió dels fondejos enfocada a la conservació dels fons marins i els hàbitats associats.	Tramitació administrativa i control d'execució del servei licitat.	Tot l'any	Equip de gestió	ITS 073-2017 (21.096,25€)  Anualitat 2022 (13.891,25 €)
2. Conèixer la situació actual de l'ús públic mitjançant embarcacions en l'àmbit marí del parc	1. Mostreig de temporada representatiu del trànsit i fondeig d'embarcacions en l'àmbit del parc durant l'estiu.	Recull de dades en fitxa i base de dades.	Estiu	Equip de gestió Informadors	

## 4. Àrea d'investigació i seguiment

Les tasques d'investigació i seguiment al Parc Natural són fonamentals per a conèixer l'estat de conservació tant dels hàbitats com de les espècies presents, així com de les amenaces existents. Aquesta informació és clau per a poder prendre les mesures de gestió necessàries per al manteniment dels valors naturals i patrimonials d'aquest espai.

4.1 Seguiment d'hàbitats i espècies					
Objectius	Actuacions	Metodologia	Calendar i	Responsables	Recursos
1. Conèixer l'evolució i distribució de l'avifauna i els canvis migratoris que es donen en les aus que visiten el parc	1. Seguiment ornitològic amb instal·lació d'una estació d'esforç constant i seguiment d'aus comuns mitjançant transectes 2. Marcatge i seguiment remot de poblacions d'avisador i bec d'alena. 3. Creació d'un Atlas d'aus nidificants al Parc Natural Es Trenc-Salobrar de Campos.	Tramitació administrativa i control d'execució del servei licitat.	Tot l'any	Equip de gestió	ITS 073-2017 (25.746,78€)  Anualitat 2022 (14.251,77 €)
2. Conèixer l'estat actual de les poblacions de papallones per relacionar-les posteriorment amb diferents factors ambientals	1. Incorporació a la xarxa de seguiment i monitorització de papallones (CBMS - Catalan Butterfly Monitoring Scheme)	Repetició quinzenal de censos visuals al llarg de transectes fixos en diferents hàbitats	març-octubre	Equip de gestió	

3. Detectar canvis o tendències en la conservació d'hàbitats i espècies que permetin planificar i/o avaluar mesures de gestió	<ol style="list-style-type: none"> <li>1. Seguiment de la població de rapinyaires diürns.</li> <li>2. Seguiment de l'ocupació de caixes niu</li> <li>3. Seguiment d'aus aquàtiques i limícoles</li> <li>4. Atenció preventiva postes de tortuga marina (projecte Anida)</li> <li>5. Atenció preventiva cranc blau</li> </ol>	Recull d'observacions i censos	Tot l'any	AMA Servei de Protecció d'espècies Equip de Gestió Informadors	
---	--	--------------------------------	-----------	--	--

#### 4.2 Foment de la investigació al Parc

Objectius	Actuacions	Metodologia	Calendari	Responsables	Recursos
1. Ampliar la informació científica disponible sobre el Parc	<ol style="list-style-type: none"> <li>1. Elaboració del catàleg de flora vascular de l'àmbit terrestre</li> <li>2. Cartografia de localitzacions de les espècies a partir de dades bibliogràfiques i de camp.</li> </ol>	Tramitació de contracte i seguiment execució	Tot l'any	Equip de gestió	(15.000,00 €)
2. Reforçar els vincles de col·laboració amb els centres d'investigació i el Parc	1. Donar suport als grups de recerca, projectes final de carrera, doctorats, camps de treball i pràctiques universitàries centrats en la investigació al Parc	Valorar les propostes d'investigació que es facin arribar al Parc i, si escau, fer la corresponent autorització i oferir col·laboració en allò que es pugui	Tot l'any	Equip de gestió	

## 5. Àrea de participació

Aquesta àrea inclou les actuacions dirigides a difondre el Parc entre la població, així com fomentar la seva integració dins la societat, especialment la local. Mitjançant la Junta Assesora del Parc es permet la participació de les diferents administracions i entitats, així com de propietaris i experts en matèria de medi ambient i patrimoni, en la gestió de l'espai natural.

### 5.1 Comunicació

Objectius	Actuacions	Metodologia	Calendari	Responsables	Recursos
1. Donar a conèixer el Parc a la societat i difondre els seus valors naturals i les seves possibilitats d'ús públic	1. Publicar notes de premsa o notícies sobre el Parc als mitjans de comunicació i a les xarxes socials	Preparar informació prèvia pel gabinet de premsa de la Conselleria	Tot l'any	Equip de gestió	

### 5.2 Voluntariat

Objectius	Actuacions	Metodologia	Calendari	Responsables	Recursos
1. Col·laborar amb grups de voluntaris per tal que puguin participar de la gestió del Parc	1. Organitzar i executar actuacions de voluntariat per aquells grups i associacions interessats en col·laborar	Atendre les peticions i preparar les activitats.	Tot l'any	Equip de gestió	

5.3 Junta Assessora					
Objectius	Actuacions	Metodologia	Calendari	Responsables	Recursos
1. Garantir el funcionament de la Junta Assessora com a òrgan consultiu i informar sobre la gestió del Parc a propietaris, entitats, administracions, etc.	1. Dur a terme les sessions de la Junta Assessora d'acord amb les disposicions de la Llei 2/2017	Convocar les reunions i preparació de la documentació relacionada amb els punts de l'ordre del dia	Semestral	DGENB Servei d'Espais Naturals Equip de gestió	

## 6. Àrea de manteniment

L'àrea de manteniment inclou totes les actuacions que tenen per finalitat mantenir en bon estat les infraestructures i equipaments del Parc. Les tasques de manteniment tenen per objectiu principal sostenir una imatge correcta de l'espai protegit i eliminar tots aquells elements aliens (fems, abocadors,...)

## 6.1 Manteniment general del Parc

Objectius	Actuacions	Metodologia	Calendari	Responsables	Recursos
1. Mantenir en bon estat de conservació el Parc Natural i les seves infraestructures i equipaments, i reparar-les en cas de necessitat	1. Retirada de residus per mantenir en bones condicions ambientals el litoral i zona dunar del Parc	Identificació de prioritats i organització del treball. Coordinació amb el servei municipal.	Tot l'any, excepte els mesos d'estiu	Equip de gestió Dpt. IBANAT  (Treballadors Covid)	ITS 118-2018 Millora de la qualitat als espais litorals de rellevància ambiental, amb persones amb risc d'exclusió social Servei de Qualitat ambiental
		Organització de Jornades de neteja amb voluntariat	Tercer trimestre	Equip de gestió	
	2. Disposar de banys químics en els accessos de la platja de Sa Ràpita (1 ud) i Arenal den Tem (2 ud) i a la sortida de l'aparcament de Na Tirapèl (3 ud)	Pròrroga del contracte del servei de instal·lació, manteniment i neteja de sanitaris portàtils	Maig-Octubre	Equip de gestió	42.451,40€

## 6.2 Projecte de rehabilitació de Can Estela com a Centre d'Interpretació i Investigació

Objectius	Actuacions	Metodologia	Calendari	Responsables	Recursos
1. Disposar de la disponibilitat dels terrenys de la parcel·la per poder-hi executar el projecte i l'activitat com a Centre d'Interpretació del parc natural	1. Formalització de la cessió d'ús de les antigues escoles de Can Estela	Tramitació de conveni entre la Conselleria i l'Ajuntament de Campos	Tot l'any	DGENB	



2. Disposar del projecte executiu de les obres de Reforma de l'escola de Can Estela i tramitar la corresponent llicència municipal d'obres	1. Redacció del projecte executiu de les obres de Reforma de l'escola de Can Estela. 2. Realització dels tràmits per l'obtenció de la llicència municipal d'obres	Col·laboració amb el servei de projectes de la Direcció general d'Arquitectura i Rehabilitació.	Tot l'any	Equip de gestió	
--	--	---	-----------	-----------------	--

## 7. Àrea de vigilància

La vigilància al Parc esdevé fonamental ja que són molts els usos i usuaris que es concentren a la zona, especialment en els mesos d'estiu. Aquestes tasques garanteixen la conservació dels valors naturals de l'espai natural protegit així com el compliment de la normativa.

7.1 Vigilància					
Objectius	Actuacions	Metodologia	Calendari	Responsables	Recursos
1.Tenir una presència important a la zona protegida per tal d'evitar infraccions de normativa i informar als usuaris	1.Disposar d'un reforç de la vigilància en els mesos de primavera i estiu	Vigilància dels usos prohibits i les infraccions i informació als usuaris a les zones de major ús públic: platges, camins, zona dunar,...	De maig a octubre	Equip de gestió AMA Informadors	Conjunts amb 3.1
	2. Disposar d'una planificació dels serveis mensuals de vigilància i inspecció a	Identificar les necessitats i prioritats de vigilància del parc. Elaboració d'un pla de vigilància i	Tot l'any	Servei d'Agents de Medi Ambient	

	realitzar per part dels Agents de Medi Ambient al parc natural	inspecció específica del parc natural.		Equip de gestió	
	3.Coordinació amb altres cossos de vigilància i seguretat	Reunions i actuacions amb Demarcació de Costes, Guàrdia Civil, Policia Local,... per a un millor control dels usos i les activitats no permeses al Parc.	Tot l'any	Servei d'Agents de Medi Ambient Equip de gestió	
	4. Seguiment de les instal·lacions de temporada de la platja	Visites periòdiques	Estiu	AMA	
	5. Disposar d'un servei de vigilància i informació sobre la prohibició de fondejar sobre Posidònia oceànica a les embarcacions i assessorar-les en el seu cas.	Pròrroga del contracte del Servei de Vigilància de les praderies de posidònia a les Illes Balears. (Part del Lot 1 -Mallorca)	De juny a setembre	Departament espais naturals IBANAT	Pròrroga? Sense dades

## 8. Àrea d'administració

S'inclouen en aquesta apartat les actuacions i els recursos administratius necessaris per a l'execució del PAE i la correcta gestió diària del Parc.

8.1 Gestió administrativa					
Objectius	Actuacions	Metodologia	Calendari	Responsables	Recursos
1. Tramitació i administració de contractes i despeses	1. Obtenció de pressuposts, tramitació d'autoritzacions de despesa i seguiment de facturació	Realització de consultes i tramitació de documents	Tot l'any	Equip de gestió	
	2. Realització de les compres necessàries	Compres de material, equips i estris	Tot l'any	Equip de gestió	
	3. Redacció de plecs i documents administratius per la contractació pública d'obres, serveis i subministres	Redacció i tramitació administrativa	Tot l'any	Equip de gestió	
	4. Seguiment de l'execució de contractes i tramitació de certificacions i factures	Seguiment i comprovacions d'execució, mesures, valoracions de qualitat i tramitació administrativa de certificacions i factures	Tot l'any	Equip de gestió	
2. Elaborar informes i autoritzacions	1. Redacció dels informes tècnics sol·licitats així com els necessaris per a la realització d'actuacions	Redacció dels documents	Tot l'any	Equip de gestió	
3. Recopilar les actuacions anuals realitzades	1. Manteniment de l'arxiu, i recull i anàlisi de dades	Elaboració d'un resum d'actuacions per a la memòria anual	Tot l'any	Equip de gestió	

8.2 Formació i manteniment del fons documental					
Objectius	Actuacions	Metodologia	Calendari	Responsables	Recursos
1. Mantenir un equip de gestió format i capacitat per a la gestió de l'ENP	1. Participar en accions formatives dirigides al personal en temes relacionats amb els objectius d'aquest PAE o amb les funcions del seu lloc de feina	Assistència a cursos, seminaris, tallers... organitzats per la pròpia Conselleria o externament	Tot l'any	Equip de gestió	

2. Disposar d'un fons documental adequat com a eina de consulta	1. Arxiu Premsa	Recull notícies en premsa	Tot l'any	Equip de gestió	
	2. Manteniment del fons documental	Recull d'articles i adquisició de publicacions	Tot l'any	Equip de gestió	

### 8.3 Equipament de l'oficina de gestió

Objectius	Actuacions	Metodologia	Calendari	Responsables	Recursos
1. Disposar d'una oficina de gestió del parc al nucli urbà de Campos	1. Contractar l'arrendament d'un immoble a Campos per ubicar-hi l'oficina tècnica i de gestió del parc	Licitació de concurs públic per la contractació (Servei de Patrimoni)	gener-març	Secretaria general Equip de gestió	
2. Disposar del mobiliari, equips tècnics i material administratiu pel funcionament de l'oficina de gestió del parc	1. Estudi de necessitats, recerca de pressuposts, tramitació de compres i/o contractes. 2. Organització de les instal·lacions i funcionament.	Tramitació administrativa i de gestió organitzativa	abril-desembre	Equip de gestió	ITS 073-2017 (29.500,00€)

### 8.4 Projecte Life Parcs

Objectius	Actuacions	Metodologia	Calendari	Responsables	Recursos
1. Presentació de projecte a la convocatòria LIFE amb la Euroregió Pirineus Mediterrània	1. Confecció de la proposta d'accions a incloure en el projecte.	Trobades virtuals/presencials de la xarxa de gestors de Parcs naturals marins i litorals euroregionals per la preparació de la candidatura del projecte.	Tot l'any	Equip de gestió	

## 9. Àrea de planificació

És objecte d'aquesta àrea planificar adequadament tots els aspectes que intervenen en la gestió del Parc, mitjançant la redacció dels documents de planificació que estableix la normativa.

### 9.1 Programa anual d'execució

Objectius	Actuacions	Metodologia	Calendari	Responsables	Recursos
1. Planificar les actuacions per l'any 2022	1. Elaborar el Programa anual	Redacció de la planificació en funció del pressupost assignat	Desembre	Equip de gestió	

### 9.2 Pla d'Ordenació de Recursos Naturals (PORN)

Objectius	Actuacions	Metodologia	Calendari	Responsables	Recursos
1. Disposar del Pla d'Ordenació dels Recursos Naturals (PORN) del Parc natural de Es Trenc-Salobrar de Campos	1. Tramitació administrativa per a l'aprovació del PORN	Redacció i revisió de documents. Reunions de participació	Tot l'any	Servei de Planificació Equip de gestió	

## 10. Àrea d'avaluació

Són totes les accions destinades a avaluar els resultats de les accions previstes en els documents de planificació vigents, així com l'adequació dels resultats als objectius inicials.

10.1 Avaluació del Programa Anual d'Execució					
Objectius	Actuacions	Metodologia	Calendari	Responsables	Recursos
1. Recopilar les actuacions realitzades en 2021	1. Elaborar la Memòria anual	Redacció de les actuacions realitzades, amb taules, gràfics, fotografies...	Desembre	Equip de gestió	
2. Avaluar el grau de compliment del PAE	1. Estudiar el nivell de compliment de les actuacions incloses al PAE	Anàlisi comparativa de l'executat respecte al planificat	Desembre	Equip de gestió	
3. Avaluar els resultats del programa de informació i atenció al públic	1. Elaborar una memòria amb el resultat de la temporada	Anàlisi de les dades diàries recollides per part dels informadors	Novembre	Equip de gestió	
4. Avaluar els resultats del mostreig de trànsit i fondeig d'embarcacions a l'estiu	1. Elaborar una memòria amb el resultat de la temporada i comparativa amb l'any anterior.	Anàlisi de les dades diàries recollides per part dels informadors	Novembre	Equip de gestió	
5. Avaluar el grau de satisfacció dels usuaris del Parc	1. Valoració de les activitats d'interpretació del patrimoni i educació ambiental realitzades i de les enquestes recollides	Informes, enquestes als participants i anàlisi de resultats	Tot l'any	Equip de gestió	

## Pressupost

	Pressupost (€)
<b>1. Àrea de gestió per a la conservació</b>	39.761,70 €
1.1 Conservació i restauració del sistema dunar	39.761,70 €
1.2 Restauració ambiental de la zona de s'Estany den Pedreres	
1.3 Conservació de la flora i la vegetació	
1.4 Conservació de la fauna	
1.5 Control d'espècies allòctones	
1.6 Prevenció d'incendis i sanitat forestal	
<b>2. Àrea de desenvolupament socioeconòmic</b>	0,00 €
2.1 Col·laboració amb institucions i propietaris	
<b>3. Àrea d'ús públic</b>	223.426,24 €
3.1 Informació i atenció al públic	151.745,78 €
3.2 Publicacions	15.000,00 €
3.3 Senyalització	12.292,47 €
3.4 Millora de la mobilitat al Parc	
3.5 Seguiment del funcionament dels aparcaments del Parc	
3.6 Interpretació i educació ambiental	23.291,74 €
3.7 Ús públic en l'àmbit marí	21.096,25 €
<b>4. Àrea d'investigació i seguiment</b>	40.746,78 €
4.1 Seguiment d'hàbitats i espècies	25.746,78 €
4.2 Foment de la investigació al Parc	15.000,00 €

<b>5. Àrea de participació</b>	0,00 €
5.1 Comunicació	
5.2 Voluntariat	(previst a 3.6.)
5.3 Junta Assessora	
<b>6. Àrea de manteniment</b>	42.451,40 €
6.1 Manteniment general del Parc	42.451,40 €
6.2 Projecte de rehabilitació de Can Estela com a Centre d'Interpretació i Investigació	0,00
<b>7. Àrea de vigilància</b>	0,00 €
7.1 Vigilància	(conjunt amb 3.1)
<b>8. Àrea d'administració</b>	29.500,00 €
8.1 Gestió administrativa	
8.2 Formació i manteniment del fons documental	
8.3. Equipament de l'oficina de gestió	29.500,00 €
8.4. Projecte Life Parcs	
<b>9. Àrea de planificació</b>	0,00 €
9.1 Programa anual d'execució	
9.2 Pla d'Ordenació de Recursos Naturals (PORN)	
<b>10. Àrea de seguiment i avaluació</b>	0,00 €
10.1 Avaluació del programa anual d'execució	
<b>TOTAL PRESSUPOST ANUAL (€)</b>	<b>375.886,12 €</b>