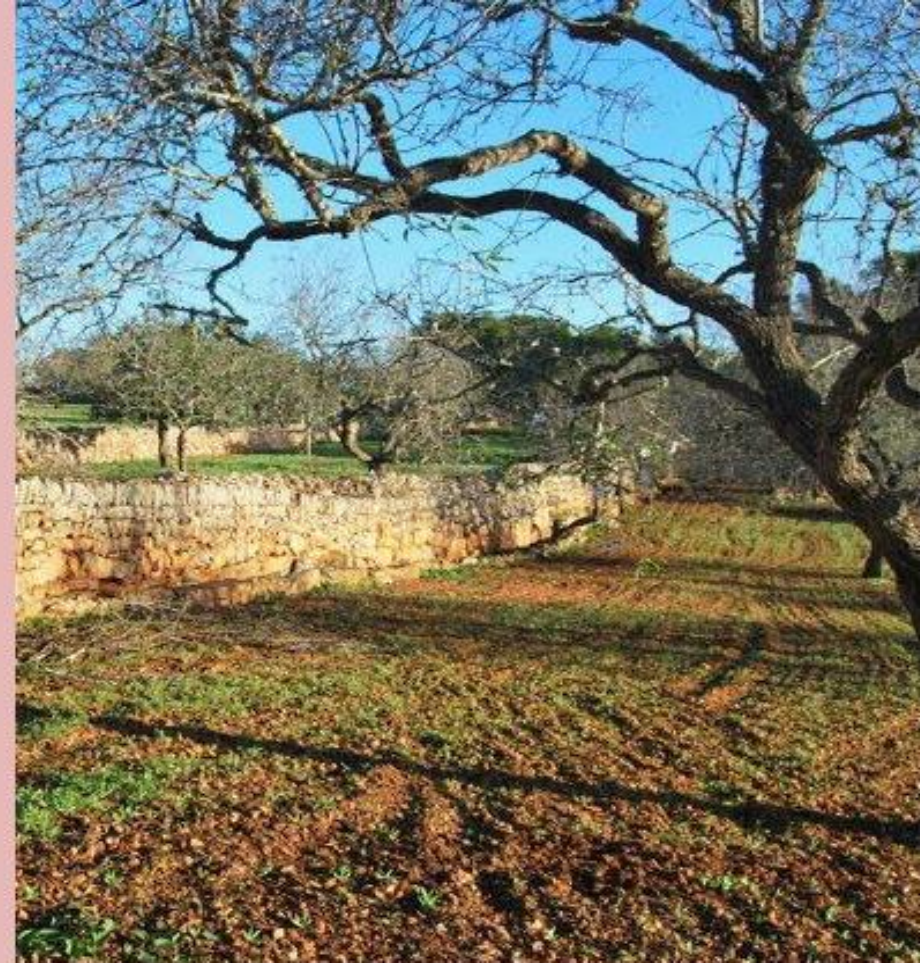


PROGRAMA ANUAL D'EXECUCIÓ 2018



Parc Natural de Mondragó



G CONSELLERIA
O MEDI AMBIENT,
I AGRICULTURA
B I PESCA
/ DIRECCIÓ GENERAL
ESPACIS NATURALS
I BIODIVERSITAT

Aquest programa anual d'execució ha estat informat favorablement per la Junta Rectora del Parc Natural de Mondragó en la sessió ordinària de dia

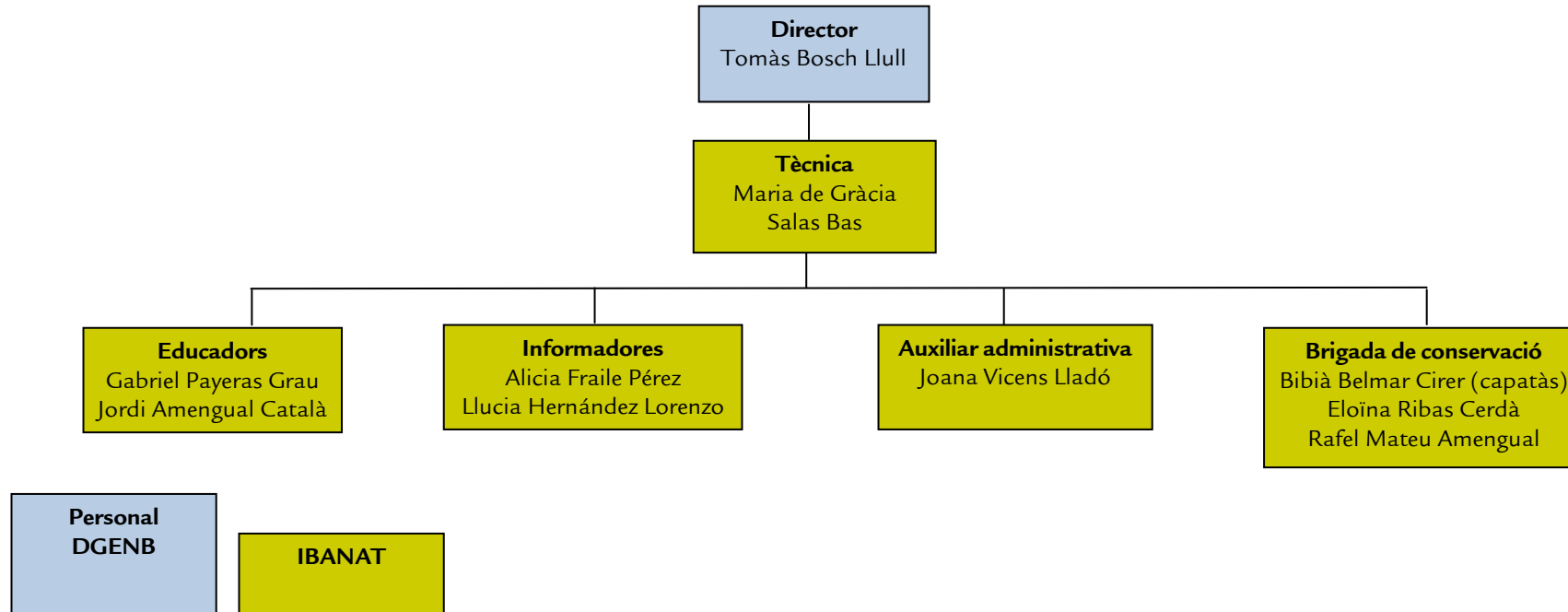
Director General	Gerent IBANAT
Data	Data

Sumari

Índex

Sumari	3
Equip de gestió.....	4
Programes i projectes.....	5
1. Àrea de gestió per a la conservació	6
2. Àrea de desenvolupament socioeconòmic.....	13
3. Àrea d'ús públic.....	14
4. Àrea d'investigació i seguiment.....	19
5. Àrea de participació.....	22
6. Àrea de manteniment.....	23
7. Àrea de vigilància.....	25
8. Àrea d'administració.....	26
9. Àrea de planificació	28
10. Àrea d'avaluació	29
Pressupost.....	29

Equip de gestió



A més d'aquest equip, s'ha de tenir en compte el personal que també té el Parc Natural de Mondragó entre les seves zones d'actuació, com les brigades forestals de l'Ibanat. De forma puntual, també pot intervenir personal contractat externament, en aquest cas sempre comptant amb els suport del personal del Parc per a la seva realització o supervisió. D'altres actuacions requereixen la implicació de personal de la Conselleria de Medi Ambient, Agricultura i Pesca no adscrit a l'espai natural protegit.

Així mateix, tot i que depèn de la Secretaria General de la Conselleria, s'ha d'afegir dins aquest organigrama l'agent de medi ambient (AMA) adscrit al Parc, que realitza la funció de vigilància.

Programes i projectes

El Programa Anual d'execució (PAE) estableix les tasques que es preveuen dur a terme al parc natural de Mondragó al llarg de l'any. Aquest programa s'estructura en deu àrees de gestió, en les quals s'inclouen els diferents programes i projectes. Per a cadascun d'aquests s'especifica: el nom, objectius principals i actuacions per assolir-los, metodologia a emprar, calendari previst, responsable(s), recursos i prioritats. Això no obstant, l'equip de gestió del parc disposarà d'un marge de flexibilitat amb la temporalització i, si és necessari, amb la redistribució del pressupost segons les prioritats sobrevingudes.

Es denominen programes aquelles activitats de gestió continuada al llarg del temps, generalment poc variables d'any en any. Els projectes són conjunts d'actuacions puntuals amb un objectiu identificat i concret, que s'assoleixen en un termini de temps determinat i generalment curt (un o pocs anys), en contraposició als programes, que tenen objectius a molt llarg termini o de durada indeterminada.

L'objectiu general del PAE és fer compatible la conservació dels elements naturals, culturals i etnològics del parc, la promoció i desenvolupament socioeconòmic i l'ús públic que se'n fa. La seva redacció segueix els preceptes que fixa el Pla d'Ordenació dels Recursos Naturals (PORN) del parc, que té com a prioritats i principis definidors:

- 1) La conservació íntegra i la millora del patrimoni natural i cultural a l'àrea protegida de Mondragó.
- 2) La utilització social òptima dels recursos naturals i socials, complint sempre l'objectiu prioritari de conservació i restauració.
- 3) La conservació íntegra del patrimoni natural exclou qualsevol tipus d'actuació que per la seva naturalesa o per la seva dimensió (quantitat o característiques) impliqui la disminució de la quantitat o de la qualitat de l'esmentat patrimoni.
- 4) La conservació íntegra del patrimoni cultural comprèn la conservació del patrimoni arqueològic, la conservació i restauració del patrimoni etnològic i cultural, integrat pel conjunt d'edificacions característiques de la pagesia de Llevant.

1. Àrea de gestió per a la conservació

Les tasques incloses en aquesta àrea tenen per objecte principal dur a terme totes aquelles actuacions de gestió encaminades a millorar o mantenir la conservació dels hàbitats i espècies de l'espai natural protegit.

Programa 1: Prevenció d'incendis i sanitat forestal (1000 € IB)					
Objectius	Actuacions	Metodologia	Calendari	Responsables	Recursos
1. Reduir el risc d'incendis forestals	1. Retirada de pins caiguts o morts dins finques públiques. Si es compta amb autorització de la propietat, també dins finques privades	Treballs amb motoserra. Sempre que sigui possible, retirar els troncs i el brancatge produïts a fora dels pinars.	Tot l'any, excepte els mesos d'estiu	Director Tècnica Brigada	
	2. Instal·lar un dipòsit d'aigua antiincendis a Can Cano. Retirada del dipòsit antic de Can Biga	Coordinació amb el Dep. d'Incendis d'Ibanat	Gener-març	Director Tècnica Brigada	
	3. Gestionar les autoritzacions de tala i crema	Atendre les peticions dels propietaris	Tot l'any	AMA	
2. Reduir i controlar les espècies que es comporten com a plagues forestals	1. Continuar amb el pla de control dels escarabats perforadors <i>Tomicus</i> i <i>Orthotomicus</i> (eliminar arbres afectats i reposició dels atraients a les trampes)	Treballs amb motoserra. Sempre que sigui possible, retirar els troncs i el brancatge produïts fora dels pinars. Si no es possible, pelar els troncs i triturar les branques. Reposició d'atraients de les trampes	Tot l'any	Director Tècnica Brigada	
	2. Retirar les bosses de processonària de les zones d'ús públic (aparcaments, itineraris...)	Retirada manual i eliminació de les bosses	Hivern	Director Tècnica Brigada	
	3. Tractament contra la processonària dels pins de les àrees recreatives, aparcaments i voltants d'itineraris	Esquitjar amb plaguicides de baixa toxicitat que no presentin bioacumulació	Tardor	Director Tècnica Brigada/Brigada de Sanitat Forestal	

Programa 2: Conservació de la flora i la vegetació (1000 € IB)

Objectiu	Actuacions	Metodologia	Calendari	Responsables	Recursos
1. Afavorir la restauració de la coberta vegetal	1. Dur a terme repoblacions a zones de pinar esclarissades, parcel·les on s'hagi retirat flora al·lòctona i parcel·la de Can Biga on s'ha de retirar el dipòsit d'aigua antiincendis	S'empraran espècies pròpies de l'hàbitat (pins, savines, ullastres...)	Tardor i hivern	Director Tècnica Brigada	
	2.Manteniment de les repoblacions existents	Retirar/substituir protectors, eliminar peus morts, podes, regs, sembrar les faltes...	Tot l'any	Brigada	
2. Recuperar espècies vegetals amenaçades	1.Recollir, si escau, llavors d'espècies d'interès per produir nous exemplars a Menut (flora dunar, litoral i de zones humides)	Recollida de les llavors al camp i trasllat al viver de Menut	Primavera i tardor	Tècnica Tècnics CEFOR (Menut)	
	2.Delimitació d'aquells trams d'itineraris en què la gent surt del camí marcat i trepitja la vegetació, especialment la de litoral rocós	Instal·lació de pals i corda	Tot l'any	Tècnica Brigada	

Programa 3: Conservació de la fauna

Objectiu	Actuacions	Metodologia	Calendari	Responsables	Recursos
1.Millorar l'estat de conservació de les espècies amenaçades o singulars	1.Millora de l'hàbitat del calàpet	Mantenir i crear punts d'aigua (piques, abeuradors, safareigs...)	Tot l'any	Director Tècnica Brigada	
	2.Manteniment dels abeuradors	Mantenir tot l'any amb aigua els abeuradors del parc	Tot l'any	Brigada	
	3.Reforçar les poblacions de tortuga	Fer una amollada de tortugues emmarcada dins una activitat d'educació ambiental	Primavera o tardor	Educadors COFIB	

Programa 4: Gestió agrícola (500 € IB / 15000 € DG)

Objectiu	Actuacions	Metodologia	Calendari	Responsables	Recursos
1.Mantenir el paisatge agrícola del Parc d'acord amb el pla de gestió agro-ramadera	1.Fer treballs de poda a les tanques agrícoles (figueres, garrovers i ametllers)	Poda de formació en els exemplars joves i poda de manteniment en els adults	Tardor i hivern	Tècnica Brigada	
	2.Regar les repoblacions agrícoles a l'estiu	Es regaran els arbres fruiters més joves	Estiu	Tècnica Brigada	
	3.Despedregar i llaurar les parcel·les agrícoles de propietat pública	S'acumularan les pedres a clapers localitzats. Si pot ser, les tanques es llauraran 2 vegades l'any. Les llaurades seran superficials per tal de no treure pedres.	Primavera i tardor	Tècnica Tractor Ibanat	
	4.Sembra de cereals (ordi, blat i/o civada)	Se sembraran Ca na Martina, Can Cano i altres a determinar	Tardor	Tècnica Tractor Ibanat	
	6.Retirar els caramulls de terra i pedres de Can Parra, Can Cano i Can Canonge	Es retiraran de dins les tanques agrícoles les acumulacions de terra i pedres que hi ha des de fa anys. La terra podrà ser escampada i les pedres seran transportades fora del parc o bé es farà un claper.	Primavera	Tècnica Brigada Maquinària Ibanat	
	7.Sembrar les faltes d'arbres de Ca na Martina, Can Biga i Can Vicenç	A les parcel·les agrícoles se retiraran els arbres morts i se sembraran figueres, ametllers o garrovers a les faltes existents	Tardor	Director Tècnica Brigada	
	8.Mantenir en bon estat i, si cal, restaurar els tancats de paret seca de les parcel·les agrícoles	S'actuarà, entre d'altres parcel·les, en els esbaldrecs de les parets de Can Cano i de Can Feogran. S'instal·laran barreres en els portells de finques públiques	Tot l'any	Director Tècnica Brigada	

Programa 5. Control d'espècies al·lòctones					
Objectiu	Actuacions	Metodologia	Calendari	Responsables	Recursos
1. Eliminar i reduir al mínim possible la presència d'espècies al·lòctones invasores al parc	1. Fer gestions per obtenir permisos d'actuació a finques privades	Visites i reunions amb propietaris, lliurament del fulletó sobre la problemàtica de la flora al·lòctona al Parc	Tot l'any	Director Tècnica	
	2. Eliminar peus de plantes al·lòctones a finques públiques i a les privades amb autorització, i substitució, si cal, amb planta autòctona	Retirada manual i eliminació posterior (crema, trasllat a punt verd...)	Tot l'any	Director Tècnica Brigada	
	3. Fer seguiment de l'evolució dels punts on s'ha actuat en altres anys	Visites periòdiques a cada zona	Tot l'any	Tècnica Brigada	
	4. Redactar i executar un projecte d'eradicació de flora al·lòctona de la zona del Solimina i finalitzar l'execució del projecte de la zona del Caló des Savinar (Mesura compensatòria CALMO)	Continuar amb les actuacions iniciades el 2017, cercar els punts afectats i redactar i executar un projecte amb un calendari d'actuacions per a la zona de Solimina	Tot l'any	Director Tècnica	

Programa 6: Conservació del sistema dunar de s'Amarador (3000 € DG / 1000 € IB)					
Objectiu	Actuacions	Metodologia	Calendari	Responsables	Recursos
1.Conservar en les millors condicions naturals el sistema dunar de s'Amarador	1.Mantenir en bon estat el tancament dissuasori existent	Restablir els pals, les cordes i les senyals que es facin malbé	Tot l'any	Director Tècnica Brigada	
2.Instal·lar una passarel·la peatonal de fusta que substitueixi l'escala actual feta de material	1.Revisar i actualitzar el projecte de passarel·la peatonal a la platja de s'Amarador, redactat per Emilio Pou l'any 2010.	Encomanar la revisió del projecte	Tot l'any	Director Tècnica	
	2. Fer les gestions per obtenir els permisos necessaris i, un cop obtinguts, executar el projecte	Contractar l'execució del projecte	Tot l'any	Director Tècnica	

Projecte 7: Projecte de gestió i conservació dels espais naturals amb persones amb risc d'exclusió social (56.250 € projecte Impost Turístic Sostenible)					
Objectiu	Actuacions	Metodologia	Calendari	Responsables	Recursos
1.Conservar i millorar els hàbitats naturals del Parc i a la vegada fomentar la integració de brigades formades per persones en risc d'exclusió social	1.Actuacions de conservació de paret seca, itineraris interns, de protecció i conservació del litoral rocós, de les platges i de les zones més sensibles del parc	Executar les actuacions de protecció i conservació del litoral i zones sensibles del Parc Natural de Mondragó (lot 2 del projecte)	Tot l'any	Director Tècnica Brigada	

Programa 8: Restauració ambiental de la zona de ses Fonts de n'Alis (400 € IB / 3000 € DG)

Objectiu	Actuacions	Metodologia	Calendari	Responsables	Recursos
1. Recuperar els valors naturals, hàbitats, espècies i qualitat ambiental de la zona de ses Fonts de n'Alis	1.Continuar amb el projecte de millora paisatgística iniciat en anys anteriors	Mantenir la senyalització, el tancament i la repoblació de la zona de l'esplanada de DPMT en bon estat (reposició de faltes, regs, revisió de protectors...). Retirada de les pasteres de de la zona de DPMT. Proposta de retirada i canvi d'ubicació de les dutxes	Tot l'any	Director Tècnica Brigada	
	2.Retirar residus que puguin aparèixer dins l'estany i en els seus voltants	Retirada manual i trasllat a un punt verd	Estiu	Brigada	
	3. Condicionament dels marges de l'estany de ses Fonts de n'Alis	Reparació dels marges de pedra seca i millora de les voreres amb incorporació de terra	Febrer-Setembre	Director Tècnica Brigada	
	4.Fer un seguiment de les instal·lacions de temporada de la platja	Visites periòdiques	Estiu	AMA	
	5. Millorar l'àrea recreativa de ses Fonts de n'Alis, eliminant elements obsolets, reubicant-ne d'altres, i restaurant aquelles zones més malmeses per l'ús públic descontrolat	Redactar un projecte de millora de l'àrea recreativa de ses Fonts de n'Alis que inclogui retirada de la zona de jocs, nova senyalització, reubicació d'algunes taules i serveis, delimitació física de l'àrea, i reforestació, entre d'altres	Març-novembre	Director Tècnica Brigada	

Projecte 9: Projecte de condicionament dels elements etnològics d'interès interpretatiu associats a l'itinerari de s'Hort d'en Metge (33.500 € FOGAIBA, projecte PDR)

Objectiu	Actuacions	Metodologia	Calendari	Responsables	Recursos
1. Restaurar els elements etnològics situats al costat de l'itinerari interpretatiu de s'Hort d'en Metge, darrera la platja de s'Amarador	1. Restaurar el sistema hidràulic annex a la caseta de s'Hort d'en Metge.	Continuar amb la recuperació de la canal que portava l'aigua des de la sínia fins a l'hort i del coll del pou que hi ha al costat de la caseta, iniciada a finals de 2017. Netejar el pou i la sínia i valorar la possibilitat d'instal·lar-hi una bomba per treure aigua cap al sistema.	Gener-febrer	Director Tècnica Brigada	
	2. Instal·lació de senyals interpretatives	Instal·lació de senyals interpretatives dels elements etnològics recuperats	Tot l'any	Director Tècnica Brigada	

Projecte 10: Projecte "Protegim la riquesa cultural i etnològica del Parc Natural de Mondragó" (18.100 € projecte LA CAIXA)

Objectiu	Actuacions	Metodologia	Calendari	Responsables	Recursos
1. Restaurar alguns dels elements etnològics significatius del Parc i adequar-los per a la visita	1.Treballs de neteja i retirada de vegetació de l'entorn d'elements etnològics d'interès 2.Instal·lació, si cal, d'elements protectors (reixes, pals o cordes) quan hi puguí haver un risc 3.Restauració de marges de pedra seca o altres elements etnològics o de part d'ells 4.Elaboració i col·locació de senyals devora els elements	Dur a terme aquests treballs a través d'una brigada formada per persones amb risc d'exclusió social	Tot l'any	Director Tècnica Brigada	

2. Àrea de desenvolupament socioeconòmic

L'àrea de desenvolupament socioeconòmic engloba totes aquelles actuacions encaminades a l'aprofitament sostenible dels recursos naturals i als beneficis socials que potencialment es poden obtenir de l'espai natural protegit. Així mateix, també inclou el foment de les relacions amb els propietaris de les finques privades del parc i la promoció de la col·laboració amb l'Ajuntament de Santanyí en projectes i actuacions d'interès per al municipi.

Programa 1: Col·laboració amb institucions i propietaris					
Objectius	Actuacions	Metodologia	Calendari	Responsables	Recursos
1. Col·laborar amb l'Ajuntament de Santanyí i altres institucions	1. Organitzar jornades de col·laboració en projectes o tasques d'interès comú (neteja litoral, activitats d'agenda...)	Sol·licitar la col·laboració i acordar les jornades	Tot l'any	Director Tècnica Educatadors Brigada	
2. Promoure relacions de col·laboració entre l'administració autonòmica i els propietaris	1. Resoldre les consultes o dubtes dels propietaris i ajudar-los en la tramitació de la documentació relacionada amb el parc	Atenció a l'oficina del parc	Tot l'any	Director Tècnica Auxiliar administrativa	

Projecte 2: Projecte de recerca aplicada i participativa en el context del Parc Natural de Mondragó (4000 € DG)					
Objectius	Actuacions	Metodologia	Calendari	Responsables	Recursos
1. Col·laborar amb distints col·lectius i entitats interessades en l'inici d'aquest projecte	1. Assistir i participar de jornades o grups de treball organitzats en el marc d'aquest projecte	Els treballadors participaran de les activitats i reunions participatives com una feina més de gestió del Parc	Tot l'any	Director Tècnica Educatadors Brigada	
	2. Posar en marxa una web sobre el projecte en la qual es pugui anar penjant informació sobre les activitats que es fan	Contractar la creació i manteniment de la web	Tot l'any	Director Tècnica	

3. Àrea d'ús públic

A l'àrea d'ús públic és objectiu principal la divulgació i posada en valor de l'espai protegit entre residents i visitants. Agrupa totes aquelles actuacions encaminades a garantir un ús públic de qualitat compatible amb la conservació dels valors del parc natural i fomentar el seu coneixement.

Programa 1: Informació i atenció al públic					
Objectius	Actuacions	Metodologia	Calendari	Responsables	Recursos
1. Donar a conèixer la protecció del parc, la seva normativa i la comptabilització de les activitats amb la conservació dels valors naturals i culturals	1. Atenció als visitants i interessats (telèfon, mail i personal) al centre d'informació i a les oficines de Can Crestall	Atenció al públic i informació	Tot l'any	Informadores Auxiliar administrativa	
	2. Facilitar material informatiu del parc (fulletons d'informació general i d'itineraris)	Informació i repartiment de tríptics	Tot l'any	Informadores Auxiliar administrativa	
	3. Realitzar un recompte estadístic dels visitants que entren al centre d'informació i de quines activitats pretenen fer al parc	Control diari mitjançant enquesta	Tot l'any	Informadores	

Programa 2: Publicacions (3000 € DG/1000 € IB)

Objectius	Actuacions	Metodologia	Calendari	Responsables	Recursos
1. Donar a conèixer els itineraris i els valors de l'espai natural	1. Redactar, dissenyar i editar el fulletó del nou itinerari de s'Hort d'en Metge	Elaboració dels textos i encomana de fotografies, il·lustracions, disseny i edició	Gener-juny	Director Tècnica	
	2. Editar en idiomes (castellà, alemany i anglès) els fulletons dels itineraris del parc	A partir de les traduccions existents, encomanar el disseny i edició dels fulletons dels itineraris	Gener-juny	Director Tècnica	
	3. Reeditar els tríptics generals en idiomes	Encomanar una nova tirada en cas que s'esgotin les existències	Gener-juny	Director Tècnica	

Programa 3: Senyalització (3000 € DG / 2000 € IB)

Objectius	Actuacions	Metodologia	Calendari	Responsables	Recursos
1. Mantenir la senyalització del parc en bon estat	1. Reparar o reposar les senyals que s'hagin pogut fer malbé, així com instal·lar-ne altres que siguin necessàries	Revisió in situ, adquisició de material i substitució/instal·lació de senyals	Tot l'any	Director Tècnica Brigada	
	2. Instal·lar dues senyals indicatives del Parc Natural de Mondragó dins el casc urbà de s'Alqueria Blanca, a la carretera de Portopetro	Encomanar les senyals i instal·lar-les (ja hi ha l'autorització del Consell)	Gener-juny	Director Tècnica Brigada	

Projecte 4: Millora de la mobilitat al parc (1000 € DG)

Objectius	Actuacions	Metodologia	Calendari	Responsables	Recursos
1. Evitar el col·lapse circulatori que es produeix als camins i zones litorals, i fer complir les prescripcions del PORN quant a accessos i aparcaments	1. Canviar l'aturada de bus des de la platja de ses Fonts de n'Alis fins a l'altura de l'aparcament/centre d'informació	Reunió amb la DG Transports i reiterar la proposta de canvi	Gener-març	Director Tècnica	
	2. Controlar l'aparcament il·legal a les vies d'accés al parc (principalment, carretera que arriba a ses Fonts de n'Alis des de Portopetro) i a camins secundaris (camí de s'Amarador i de Can Cano). Instal·lació de pals dissuasoris en punts conflictius.	Sol·licitar novament la implicació de l'Ajuntament de Santanyí i de la Guàrdia Civil, organismes competents per dur a terme aquest control. Sol·licitar autorització a l'Ajuntament per instal·lar els pals i, un cop obtingut, posar-los.	Tot l'any	Director Tècnica	
	3. Col·laborar en la supervisió de l'execució del projecte de mobilitat de la Direcció General de Transports i Mobilitat, finançat per l'impost turístic sostenible, en allò que afecta al parc natural	Visites de camp durant les feines d'execució	Tot l'any	Director Tècnica	

Projecte 5: Estudi de la capacitat de càrrega del Parc (12000 € DG)

Objectius	Actuacions	Metodologia	Calendari	Responsables	Recursos
1. Conèixer la capacitat d'acollida que té el parc, especialment les zones més sobrefreqüentades (platges i litoral)	1. Realitzar un estudi a partir del qual determinar el nombre de visitants que pot acollir el parc sense que els seus sistemes naturals es vegin perjudicats i així poder prendre les mesures adients per evitar danys irreversibles sobre els valors de l'ENP	Encarregar l'estudi tècnic, que haurà d'incloure propostes d'actuació futures	Març-desembre	Director Tècnica	

Programa 6: Interpretació i educació ambiental (1000 € IB)					
Objectius	Actuacions	Metodologia	Calendari	Responsables	Recursos
1. Donar a conèixer els valors naturals i culturals del parc entre la població resident i visitant	1. Continuar amb l'oferta educativa de visites guiades a grups escolars i no escolars i de tallers i activitats d'aula a grups escolars	Visites prèvies a les escoles i visites al parc	Tot l'any	Educadors	
	2. Preparar les activitats escolars	Fer les inscripcions dels grups i preparar els material educatiu i els recursos	Tot l'any	Educadors	
	3. Fer l'estadística i avaluacions d'educació	Dur un recompte de les activitats i passar un full d'avaluació als mestres	Tot l'any	Educadors	

Programa 7: Agenda d'activitats (1000 € IB)					
Objectius	Actuacions	Metodologia	Calendari	Responsables	Recursos
1. Apropar el públic al parc mitjançant la realització d'activitats	1. Organitzar activitats (tallers, visites guiades...) dirigides al públic general, preferentment els dissabtes	Preparar l'activitat i fer-ne difusió a través de la llista de correus electrònics, de les webs institucionals i de les xarxes socials	Tot l'any	Educadors	
	2. Fer l'estadística i avaluacions	Dur un recompte de les activitats i participants i passar-los un full d'avaluació	Tot l'any	Educadors	

Projecte 8: Projecte de servei de millora de l'ordenació i l'ús públic (18000 € DG)

Objectius	Actuacions	Metodologia	Calendari	Responsables	Recursos
1. Garantir una atenció personalitzada als visitants de l'espai natural per millorar l'ordenació i l'ús públic	Disposar d'un servei de millora de l'ordenació i l'ús públic del Parc, especialment a les zones més sobrefreqüentades pels visitants, de manera que permeti donar a conèixer les possibilitats d'ús públic així com les restriccions i prohibicions d'acord amb la normativa del Parc. També permetrà recollir dades reals de l'ús públic (recompte de visitants, activitats que es duen a terme, etc.)	Tramitar un contracte menor per disposar d'aquest servei	Gener-Octubre	Director Tècnica	

Projecte 9: Seguiment del funcionament dels aparcaments del parc

Objectius	Actuacions	Metodologia	Calendari	Responsables	Recursos
1. Garantir el bon funcionament dels dos aparcaments del parc, gestionats per s'Estel de Llevant	1. Supervisar el compliment de les condicions establertes en el plec de prescripcions tècniques del contracte	Visites periòdiques durant l'època de funcionament	Març-novembre	Director Tècnica	
	2. Seguiment dels 45 jornals d'una brigada de conservació i manteniment	Es fixaran el calendari i les tasques a realitzar d'acord amb les actuacions del programa anual	Tot l'any	Director Tècnica	

4. Àrea d'investigació i seguiment

Les tasques d'investigació i seguiment al parc natural són fonamentals per a conèixer l'estat de conservació tant dels hàbitats com de les espècies presents, així com de les amenaces existents. Aquesta informació és clau per a poder prendre les mesures de gestió necessàries per al manteniment dels valors naturals i patrimonials d'aquest espai.

Programa 1: Seguiment de paràmetres meteorològics					
Objectius	Actuacions	Metodologia	Calendari	Responsables	Recursos
1. Disposar de dades meteorològiques del parc	Recollir diàriament les dades de precipitació, temperatura i evaporació de l'estació meteorològica de ses Fonts de n'Alis	Prendre les dades i enviar-les periòdicament al Centre Meteorològic de Balears	Tot l'any	Informadores	

Programa 2: Seguiment d'hàbitats i espècies (6000 € DG / 3000 € IB)					
Objectius	Actuacions	Metodologia	Calendari	Responsables	Recursos
1. Conèixer l'estat de conservació dels hàbitats i espècies prioritàries, i ampliar la informació existent de la biodiversitat de la zona 2. Detectar canvis o tendències que permetin avaluar si les mesures de gestió aplicades al parc obtenen els resultats esperats	1.Seguiment de poblacions de calàpet 2.Seguiment de les poblacions de tortuga mediterrània 3.Seguiment de la migració pre i postnupcial d'aus passeriformes 4.Manteniment i seguiment de l'ocupació de les caixes niu 5.Seguiment i determinació de l'estat de conservació de les basses temporals 6.Seguiment de les poblacions de mamífers terrestres 7. Seguiment de les poblacions d'orquídies 8.Seguiment de l'estat de conservació del sistema dunar de s'Amarador 9.Cartografiar i avaluar l'estat de conservació dels hàbitats naturals	Encomanar la realització d'estudis tècnics de seguiment	Tot l'any	Director Tècnica	

Programa 3: Seguiment de les aigües dels estanys					
Objectius	Actuacions	Metodologia	Calendari	Responsables	Recursos
1. Seguiment de la qualitat de les aigües dels estanys de s'Amarador i de ses Fonts de n'Alis	Prendre i analitzar 4 mostres anuals dels estanys	S'agafaran les mostres a 2 punts de cada estany, d'acord amb el programa de mostreig de 2018	Tot l'any	Director Tècnica	

Programa 4: Manteniment base de dades de biodiversitat					
Objectius	Actuacions	Metodologia	Calendari	Responsables	Recursos
1. Tenir al dia la informació sobre la biodiversitat del parc	Tenir al dia la base de dades	Introduir les noves dades biodiversitat a partir d'estudis, censos, observacions, etc.	Tot l'any	Director Tècnica Educatadors	

Projecte 5: Projecte d'investigació sobre ses Coves del Rei (2000 € DG)					
Objectius	Actuacions	Metodologia	Calendari	Responsables	Recursos
1. Augmentar el grau de coneixement sobre aquest jaciment prehistòric catalogat com a BIC	Redactar un document tècnic on es proposin actuacions de conservació a realitzar (neteja interior de les coves, retirada de pedres o elements antròpics, recomanació de possible excavació futura, etc.).	Encarregar un estudi a un tècnic especialista en la matèria	Tot l'any	Director Tècnica	

Programa 6: Foment de la investigació al parc

Objectius	Actuacions	Metodologia	Calendari	Responsables	Recursos
1. Ampliar la informació científica disponible sobre el Parc 2. Reforçar els vincles de col·laboració amb els centres d'investigació i el Parc	Donar suport als grups de recerca, projectes final de carrera, doctorats, camps de treball i pràctiques universitàries centrats en la investigació al parc	Valorar les propostes d'investigació que es facin arribar al parc i, si escau, fer la corresponent autorització i oferir col·laboració en allò que es pugui	Tot l'any	Director Tècnica	

5. Àrea de participació

Aquesta àrea inclou les actuacions dirigides a difondre el parc entre la població, així com fomentar la seva integració dins la societat, especialment la local. Mitjançant la Junta Rectora del parc es permet la participació de les diferents administracions i entitats, així com de propietaris i experts en matèria de medi ambient i patrimoni, en la gestió de l'espai natural.

Programa 1: Comunicació					
Objectius	Actuacions	Metodologia	Calendari	Responsables	Recursos
1. Donar a conèixer el Parc a la societat i difondre els seus valors naturals i les seves possibilitats d'ús públic	Publicar notes de premsa o notícies sobre el parc als mitjans de comunicació i a les xarxes socials	Preparar notes de premsa per al gabinet de premsa de la Conselleria	Tot l'any	Director Tècnica	

Programa 2: Voluntariat (100 € IB)					
Objectius	Actuacions	Metodologia	Calendari	Responsables	Recursos
1. Col·laborar amb grups de voluntaris per tal que puguin participar de la gestió del parc	Organitzar i executar actuacions de voluntariat per aquells grups i associacions interessats en col·laborar	Atendre les peticions i preparar les activitats, que poden ser de dilluns a dissabte de 9-14 h	Tot l'any	Tècnica Educadors	

Programa 3: Junta Rectora					
Objectius	Actuacions	Metodologia	Calendari	Responsables	Recursos
1. Garantir el funcionament de la Junta Rectora com a òrgan consultiu i informar sobre la gestió del parc a propietaris, entitats, usuaris, administracions, etc.	Convocar una reunió de la Junta Rectora a l'any	Reunió	Tot l'any	Director Tècnica Auxiliar administrativa	

6. Àrea de manteniment

L'àrea de manteniment inclou totes les actuacions que tenen per finalitat mantenir en bon estat les infraestructures i equipaments del parc. Les tasques de manteniment tenen per objectiu principal sostenir una imatge correcta de l'espai protegit i eliminar tots aquells elements aliens (fems, abocadors,...)

Programa 1: Manteniment general del parc (12000 € IB)					
Objectius	Actuacions	Metodologia	Calendari	Responsables	Recursos
1.Mantenir en bon estat de conservació el parc natural i les seves infraestructures i equipaments, i reparar-les en cas de necessitat	1.Netejar el centre d'informació i les oficines de Can Crestall i realitzar tasques de manteniment necessàries a tots els equipaments del parc	Encomana de servei de neteja periòdica i tasques de manteniment	Tot l'any	Brigada	
	2.Netejar i retirar fems dels itineraris i àrees recreatives i buidar les papereres	Recollida diària durant l'estiu i setmanal durant l'hivern	Tot l'any	Brigada	
	3.Eliminar els punts d'abocament il·legal de residus existents al parc	Se sol·licitarà la col·laboració de l'Ajuntament de Santanyí	Tot l'any	Director Tècnica Brigada	
	4.Netejar i mantenir en bones condicions ambientals els calons existents al parc	S'organitzaran jornades de neteja	Tot l'any, especialment a l'estiu	Director Tècnica Brigada	
	5.Mantenir els banys químics existents en l'àrea recreativa de ses Fonts de n'Alis i fer el manteniment de taules i bancs i altres equipaments a les àrees recreatives de s'Amarador i de ses Fonts de n'Alis	Es mantindrà la instal·lació de banys químics tot l'any per tal que a l'hivern les escoles també puguin comptar amb aquests serveis	Tot l'any	Tècnica	
	6. Executar les actuacions del projecte refós del refugi de Can Cano (canvi d'us de caseta d'eines a refugi, canvi de bany, construcció d'aljub i fossa sèptica)	Tramitació de la llicència d'obres i fer-ne el seguiment. Encomantar l'execució del projecte	Juliol-desembre	Director Tècnica	
	7. Condicionar les barraques de Ca na Martina i Can Canonge: revisar les teulades i referir les parets.	Sol·licitar llicència d'obra menor i executar les tasques	Juny a setembre	Director Tècnica	

Projecte 2: Reparació de la teulada i condicionament de les oficines de Can Crestall (100000 € DG/3000 € IB)

Objectius	Actuacions	Metodologia	Calendari	Responsables	Recursos
Mantenir en bon estat la teulada i condicionar el primer pis i la planta baixa de l'edifici	1. Sol·licitar la llicència i, un cop obtinguda, executar el projecte de reparació de coberta i condicionament de l'edifici, redactat per Gabriel Noguera	Tramitar la llicència i el contracte d'obres	Tot l'any	Director Tècnica	

Projecte 3: Projecte de rehabilitació de la caseta de s'Escorxador (10000 € IB)

Objectius	Actuacions	Metodologia	Calendari	Responsables	Recursos
Mantenir en bon estat la caseta, evitant que caigui la teulada	1. Sol·licitar els informes necessaris així com la llicència d'obres del projecte de rehabilitació de la caseta de s'Escorxador, redactat per Gabriel Noguera, i executar-lo	Tramitar la llicència d'obres i el contracte corresponent	Tot l'any	Director Tècnica	

7. Àrea de vigilància

La vigilància al parc esdevé fonamental ja que són molts els usos i usuaris que es concentren a la zona, especialment en els mesos d'estiu. Aquestes tasques garanteixen la conservació dels valors naturals de l'espai natural protegit així com el compliment de la normativa.

Programa 1: Vigilància					
Objectius	Actuacions	Metodologia	Calendari	Responsables	Recursos
1.Tenir una presència important a la zona protegida per tal d'evitar infraccions de normativa i informar als usuaris	1.Disposar d'un reforç de la vigilància en els mesos de primavera i estiu	Vigilància i informació als usuaris durant l'estiu, tal com es feia en anys anteriors, sobretot a les platges, itineraris i camins secundaris del parc.	De maig a octubre	Director Tècnica AMAs Vigilants	
	2.Coordinació amb altres cossos de vigilància i seguretat	Reunions i actuacions amb Demarcació de Costes, Guàrdia Civil, Policia Local,... per a un millor control dels usos no permesos al parc		Tot l'any	Director Tècnica AMAs

8. Àrea d'administració

S'inclouen en aquesta apartat les actuacions i els recursos administratius necessaris per a l'execució del PAE i la correcta gestió diària del parc.

Programa 1: Gestió administrativa (7500 € IB)					
Objectius	Actuacions	Metodologia	Calendari	Responsables	Recursos
Assumir les despeses corrents així com altres despeses necessàries	Tràmit i codificació de les factures, pressuposts, etc.	Codificació i enviament a Palma	Tot l'any	Director Tècnica Auxiliar adm.	
	Realització de les compres necessàries	Compres de material i estris	Tot l'any	Director Tècnica	
	Redactar i tramitar autoritzacions de despesa i contractes	Redacció i tramitació administrativa i cerca de pressupostos	Tot l'any	Director Tècnica	
Elaborar informes i autoritzacions	Es redactaran els informes sol·licitats així com els necessaris per a la realització d'actuacions	Redacció dels documents	Tot l'any	Director Tècnica	
Recopilar les actuacions anuals realitzades	Manteniment de l'arxiu, i recull i anàlisi de dades	Gestió ordinària i elaboració d'un resum d'actuacions per a la memòria anual	Desembre	Director Tècnica Auxiliar administratiu	

Programa 2: Botiga del centre d'informació (500 € IB)					
Objectius	Actuacions	Metodologia	Calendari	Responsables	Recursos
Oferir als visitants la possibilitat d'adquirir productes relacionats amb l'espai natural	Continuar amb la venda d'articles i productes a la botiga i valorar l'adquisició de nous productes per ampliar l'stock a oferir	Encomanes i compres	Tot l'any	Tècnica Auxiliar adm. Informadores	

Programa 3: Formació i manteniment del fons documental

Objectius	Actuacions	Metodologia	Calendari	Responsables	Recursos
Disposar d'un equip de gestió format i capacitat per a la gestió de l'ENP	Facilitar la formació de personal en temes relacionats amb els objectius d'aquest PAE o amb les funcions del seu lloc de feina	Assistència a cursos, seminaris, tallers... organitzats per la pròpia Conselleria o externament	Tot l'any	Tècnica	
Disposar d'un fons documental adequat com a eina de consulta	Arxiu Premsa	Recull notícies en premsa	Tot l'any	Auxiliar administratiu	
	Manteniment del fons documental	Recull d'articles i adquisició de publicacions	Tot l'any	Auxiliar administratiu	

9. Àrea de planificació

És objecte d'aquesta àrea planificar adequadament tots els aspectes que intervenen en la gestió del parc, mitjançant la redacció dels documents de planificació que estableix la normativa.

Programa 1: Redacció de documents de planificació					
Objectius	Actuacions	Metodologia	Calendari	Responsables	Recursos
Planificar les actuacions previstes per l'any 2019	Programa anual	Redacció de la planificació en funció del pressupost assignat	Desembre	Director	
Aprovar un nou Pla d'Ordenació dels Recursos Naturals de Mondragó	S'iniciarà la tramitació administrativa per a l'aprovació d'un nou PORN	Es revisaran i se sotmetran a informació pública els documents ja existents i redactats durant el darrer any 2017	Tot l'any	Servei de Planificació	

10. Àrea d'avaluació

Són totes les accions destinades a avaluar els resultats de les accions previstes en els documents de planificació vigents, així com l'adequació dels resultats als objectius inicials.

Programa 1: Avaluació del Pla Anual					
Objectius	Actuacions	Metodologia	Calendari	Responsables	Recursos
Avaluar el grau de compliment del PAE	Estudiar el nivell de compliment de les actuacions incloses al PAE		Desembre	Director Tècnica	
Recopilar les actuacions realitzades en 2018	Memòria anual	Redacció de les actuacions realitzades, amb taules, gràfics, fotografies...	Desembre	Director Tècnica	
Avaluar el grau de satisfacció dels usuaris del parc	Valoració de les activitats fetes pels educadors i realització d'enquestes	Informes, enquestes als usuaris i anàlisi de resultats	Tot l'any	Tècnica Educadors	

Pressupost

	Pressupost DG	Pressupost Ibanat	Pressupost altres entitats	TOTAL
1. Àrea de gestió per a la conservació	21000	3900		
Programa 1: Prevenció d'incendis i sanitat forestal		1000		
Programa 2: Conservació de la flora i la vegetació		1000		
Programa 3: Conservació de la fauna				
Programa 4: Gestió agrícola	15000	500		
Programa 5: Control d'espècies al·lòctones				
Programa 6: Conservació del sistema dunar de s'Amarador	3000	1000		
Projecte 7: Gestió i conservació dels espais naturals amb persones en risc d'exclusió social			56250	
Programa 8: Restauració ambiental de la zona de ses Fonts de n'Alis	3000	400		
Projecte 9: Condicionament elements etnològics associats a l'itinerari de s'Hort d'en Metge			33500	
Projecte 10: Protegim la riquesa cultural i etnològica del Parc Natural de Mondragó			18100	
2. Àrea de desenvolupament socioeconòmic	4000	0		
Programa 1: Col·laboració amb institucions i propietaris				
Programa 2: Projecte de recerca aplicada i participativa "Mondragó"	4000			
3. Àrea d'ús públic	37000	5000		
Programa 1: Informació i atenció al públic				
Programa 2: Publicacions	3000	1000		
Programa 3: Senyalització	3000	2000		
Projecte 4: Millora de la mobilitat al parc	1000			
Projecte 5: Estudi de la capacitat de càrrega del Parc	12000			
Programa 6: Interpretació i educació ambiental		1000		
Programa 7: Agenda d'activitats		1000		
Projecte 8: Servei de millora de l'ordenació i l'ús públic	18000			
Projecte 9: Seguiment del funcionament dels aparcaments				
4. Àrea d'investigació i seguiment	8000	3000		
Programa 1: Seguiment de paràmetres meteorològics				
Programa 2: Seguiment d'hàbitats i espècies	6000	3000		

Programa 3: Seguiment de les aigües dels estanys				
Programa 4: Manteniment de la base de dades de biodiversitat				
Projecte 5: Projecte d'investigació sobre ses Coves del Rei	2000			
Programa 6: Foment de la investigació al parc				
5. Àrea de participació	0	100		
Programa 1: Comunicació				
Programa 2: Voluntariat		100		
Programa 3: Junta Rectora				
6. Àrea de manteniment	100000	25000		
Programa 1: Manteniment general del parc		12000		
Projecte 2: Projecte de reparació de cobertes i condicionament interior de Can Crestall	100000	3000		
Projecte 3: Projecte de rehabilitació de la caseta de s'Escorxador		10000		
7. Àrea de vigilància	0	0		
Programa 1: Vigilància		0		
8. Àrea d'administració	0	8000		
Programa 1: Gestió administrativa		7500		
Programa 2: Botiga del centre d'informació		500		
Programa 3: Formació i manteniment del fons documental				
9. Àrea de planificació	0	0		
Programa 1: Redacció de documents de planificació				
10. Àrea de seguiment i avaluació	0	0		
Programa 1: Avaluació del pla anual				
Subtotal	170000	45000	107850	
Despeses de personal				
TOTAL PRESSUPOST ANUAL				

