



**Interrupcions Voluntàries de l'embaràs (IVE). Informe Global, 2021.
Informe complet. Data finalització: 12/01/2023
Servei d'Epidemiologia.**

AQUEST INFORME INCLOU:

A.- IVEs realitzades a centres de les Illes Balears (IB). Dades definitives.

Aquesta part s'elabora una vegada tancat l'any 2021 (dades definitives) a efectes de recepció de protocols des dels centres que realitzen IVEs a les Illes Balears.

- Inclou dades sobre les **IVE realitzades a centres de les Illes Balears** (any 2021, IB) i notificades al servei d'Epidemiologia mitjançant el protocol corresponent des de centres privats i públics.
- Inclou sèries anuals.

Centres que han comunicat:

- H. Son Espases. Palma. Mallorca.
- H. Can Misses. Eivissa.
- CM Aragón. Palma. Mallorca.
- H. Manacor. Manacor. Mallorca.
- Centro EMECE. Palma. Mallorca.
- H. Son Llàtzer. Palma. Mallorca.
- H. d'Inca. Inca. Mallorca.
- Aurora Clínic. Palma. Mallorca.
- Hospital Mateu Orfila. Maó. Menorca.
- Hospital de Formentera.

B.- IVEs realitzades a dones residents a les Illes Balears. Sèrie anual. Dades definitives.

Aquesta part s'elabora amb dades de les IVEs realitzades (any 2021) - tant a centres de les Illes Balears com a centres d'altres Comunitats Autònomes - a dones amb residència a les Illes Balears.

Inclou sèries anuals.



A.- IVEs realitzades a centres de les Illes Balears. Any 2021 i sèrie anual.

Dades definitives.

- A1.- Centres i titularitat.
- A2.- Lloc de residència (illes i zones bàsiques).
- A3.- Grups d'edat.
- A4.- Aspectes socioeconòmics.
- A5.- Antecedents relacionats amb la reproducció.
- A6.- Dades relacionades amb la intervenció
- A7.- Lloc de naixement

Resum de dades

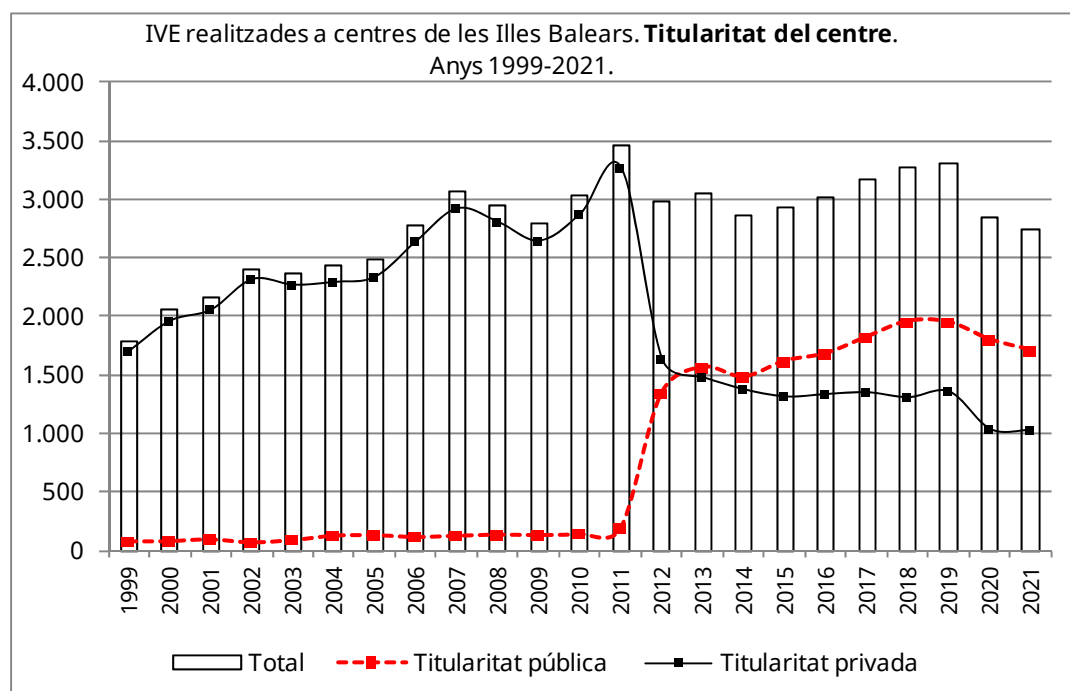
- 2.745 IVEs notificades. Segon any consecutiu amb descens de notificacions. Disminució moderada. 100 menys que el 2020 (2.843).
- Un 62,3 % (1.710) corresponen a centres públics. En els dos darrers anys es troben els percentatges més alts de la sèrie històrica.
- Respecte el 2020 la disminució es dona més a centres públics (1.710 vs 1.800) i menys a privats (1.035 vs 1.043).
- 19 IVEs de les 2.745 corresponen a dones no residents (residència habitual) a les Illes Balears.
- De les IVEs a dones residents a la nostra Comunitat Autònoma (2.725), la zona bàsica amb més casos és Emili Darder amb quasi 105. Aquesta zona presenta la incidència més alta en els sis darrers anys.
- Un 55% de les IVEs realitzades a residents a Mallorca corresponen a centres públics. Aquest percentatge és del 89% per residents a Menorca i un 91% a les Pitiüses.
- Per grup d'edat el que més casos presenta és el de 30-34 anys. Tots els grups d'edat baixen en incidència excepte el de 35-39 anys (481 vs 547) i els de majors de 44 (19 vs 25).
- Un 96% de les dones tenen estudis. Un 19 % tenen estudis superiors.
- Un 65% de les dones són econòmicament independents. Un 61% estan en situació laboral activa.
- Un 44% conviuen en parella. Un 51% tenen algun fill (percentatge mantingut estable amb els anys). Un 29% s'han sotmès anteriorment al menys a una IVE (percentatge es manté en 28-29 en els tres darrers anys quan abans es mantenia per damunt del 30%). Un 41% no utilitza anticonceptius (percentatge mantingut estable amb els anys).
- Un 70% de dones s'informen respecte de la IVE a centres sanitaris públics (percentatge amb ascens anual) i un 20% a webs o xarxes socials.
- El motiu principal de la IVE és "a petició de la dona" (97,2%).
- Un 44% (1.218) corresponen a dones nascudes fora d'Espanya i Colòmbia és el país més representat amb 120 casos. Un 49% de les 1.218 han nascut a països sud-americans.



A1.- Centres i titularitat.

IVE a centres de les Illes Balears. **Titularitat del centre.** Anys 1999-2021.

	Titularitat pública		Titularitat privada		Total casos
	casos	%	casos	%	
1999	83	4,6	1.711	95,4	1.794
2000	85	4,1	1.968	95,9	2.053
2001	100	4,6	2.063	95,4	2.163
2002	75	3,1	2.323	96,9	2.398
2003	94	4,0	2.275	96,0	2.369
2004	131	5,4	2.299	94,6	2.430
2005	136	5,5	2.344	94,5	2.480
2006	120	4,3	2.648	95,7	2.768
2007	131	4,3	2.928	95,7	3.059
2008	140	4,7	2.811	95,3	2.951
2009	137	4,9	2.651	95,1	2.788
2010	146	4,8	2.881	95,2	3.027
2011	193	5,6	3.273	94,4	3.466
2012	1.342	45,1	1.636	54,9	2.978
2013	1.564	51,3	1.486	48,7	3.050
2014	1.483	51,7	1.383	48,3	2.866
2015	1.616	55,0	1.321	45,0	2.937
2016	1.680	55,6	1.342	44,4	3.022
2017	1.820	57,3	1.357	42,7	3.177
2018	1.953	59,8	1.315	40,2	3.268
2019	1.947	58,8	1.363	41,2	3.310
2020	1.800	63,3	1.043	36,7	2.843
2021	1.710	62,3	1.035	37,7	2.745





A2.- Lloc de residència (illes i zones bàsiques).

IVE a centres de les Illes Balears. **Lloc de residència.** Anys 2012-2021.

	Mallorca	Menorca	Pitiüses	Total residència a les IB	No residència a les IB	Total
2012	2.430	129	399	2.958	20	2.978
2013	2.440	122	462	3.024	26	3.050
2014	2.347	111	380	2.838	28	2.866
2015	2.362	107	450	2.919	18	2.937
2016	2.389	112	485	2.986	36	3.022
2017	2.450	122	567	3.139	38	3.177
2018	2.542	120	575	3.237	31	3.268
2019	2.597	125	541	3.263	47	3.310
2020	2.286	115	417	2.818	25	2.843
2021	2.148	153	425	2.725	19	2.745

IVE a centres de les Illes Balears. **Zona bàsica de residència.** Anys 2012-2020 i any 2021. Ordre: Nombre de casos 2021. No inclou casos amb zona desconeguda (3 al 2021) o amb residència fora de les Illes Balears (19 al 2021).

zona	2012-2020	2021	zona	2012-2020	2021	zona	2012-2020	2021
Emili Darder	1318	105	D.S.Joan. Maó	410	51	Muntanya	171	34
Inca	910	101	Son Pisà	674	50	Palmanova	186	34
S'Escorxador	1011	90	Son Gotleu	719	50	Capdepera	327	34
Rafal Nou	845	87	Es Trencadors	485	48	Formentera	261	33
Sta. Eulària	747	86	Camp Rodó	503	47	T. Sant Miquel	251	31
Coll d'en Rabassa	585	79	Son Cladera	398	47	Verge del Toro	190	30
A. Bennàssar	745	77	San Agustí	297	47	Portocristo	237	29
Escola Graduada	849	76	Can Misses	685	45	Serra Nord	274	28
Pere Garau	827	75	Sta. Catalina	601	43	Son Rutlan	242	27
Calvià	938	74	Llucmajor	464	41	Son Ferriol	309	27
Es Viver	790	73	Es Raiguer	311	41	Vilafranca	207	27
Can Pastilla	593	71	Canal Salat	288	40	Santanyí	297	26
Sant Antoni	783	70	Marti Serra	451	40	Es Banyer	134	25
Manacor	774	68	Marines Muro	404	40	Andratx	250	23
Son Serra	475	63	Pollença	385	37	Sant Jordi	200	21
Vila	553	60	Sant Josep	252	37	Sta. Maria	217	20
Safrà Alcúdia	568	52	Felanitx	285	36	Es Pla Sineu	166	18
C.Mar Ponent	707	51	Llevant	470	35	Nuredduna Artà	148	16
Valldargent	342	51	Xaloc Campos	324	35	Tramuntana	92	14
						Ferrerries	41	7



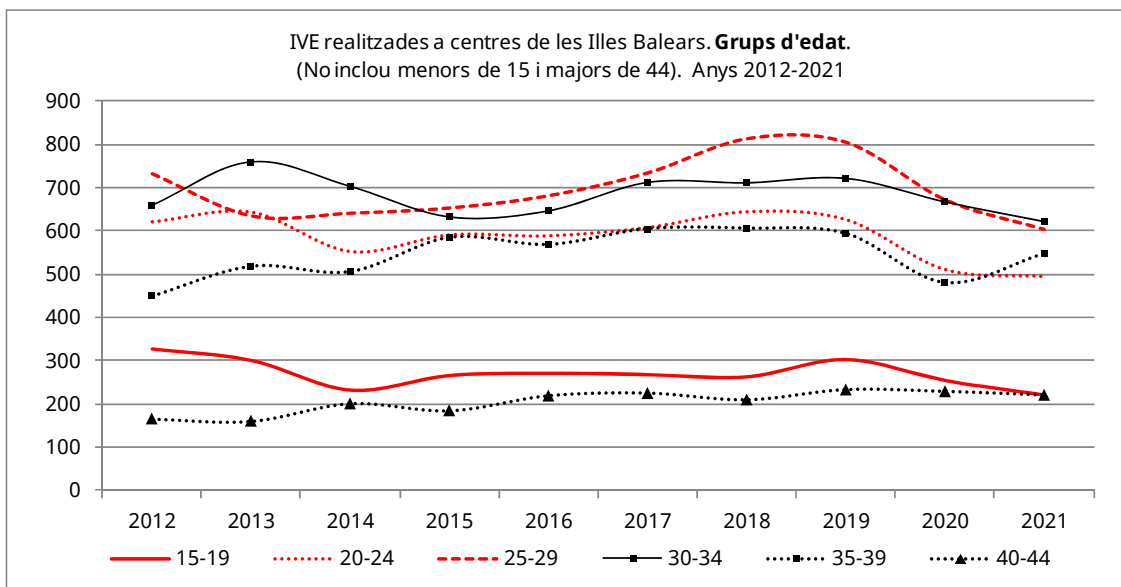
IVE a centres de les Illes Balears, any 2021. **Lloc de residència i titularitat de centre.**

	casos			percentatges		
	públic	privat	total	públic	privat	total
Mallorca	1.186	962	2.148	55,2	44,8	100,0
Menorca	137	16	153	89,5	10,5	100,0
Pitiüses	387	38	425	91,1	8,9	100,0
Altres CCAA	0	3	3	0,0	100,0	100,0
Altres països	0	16	16	0,0	100,0	100,0
Total	1.710	1.035	2.745	62,3	37,7	100,0

A3.- Grups d'edat.

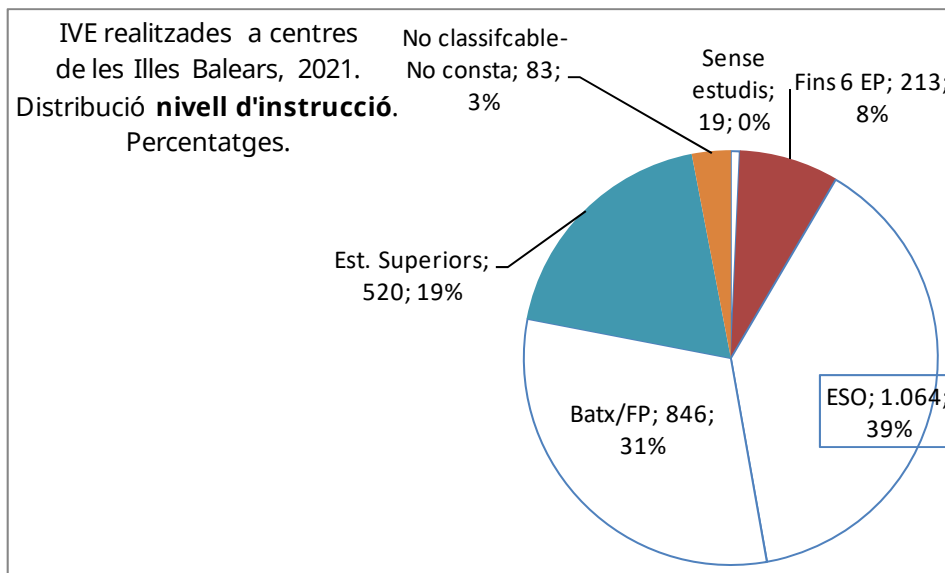
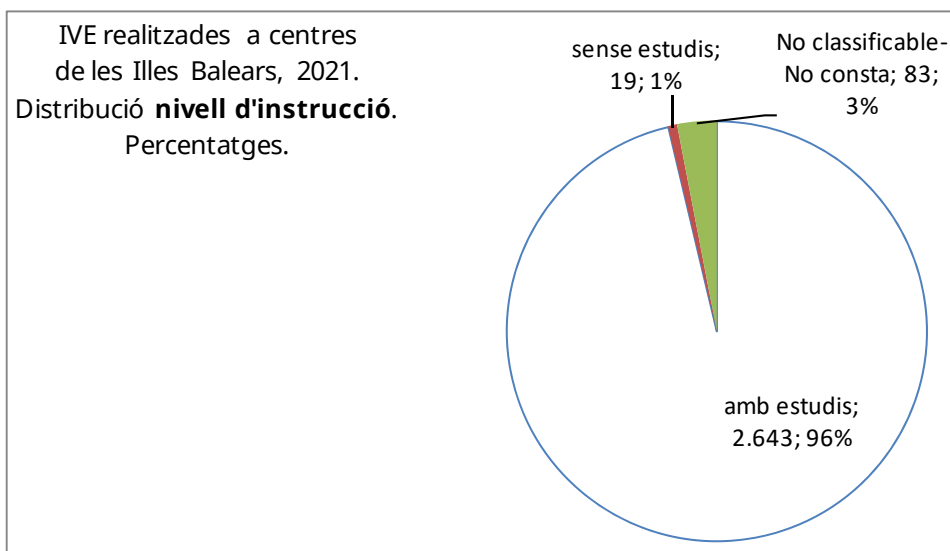
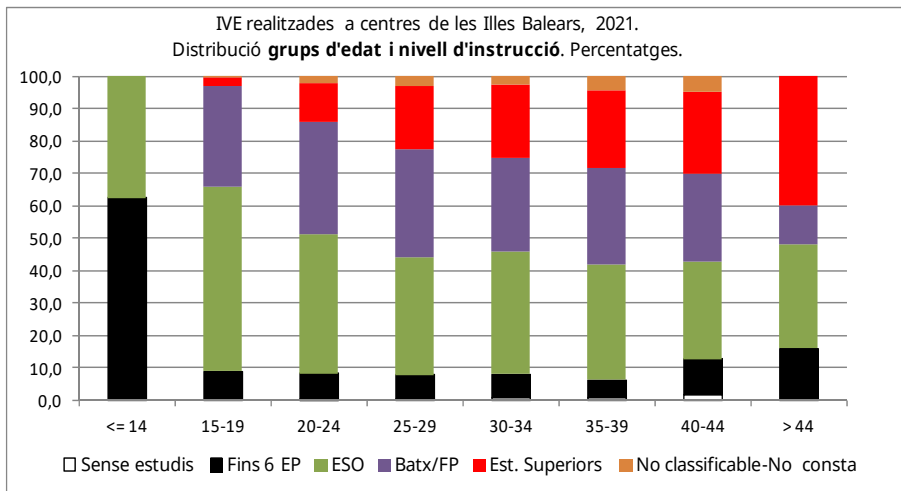
IVE a centres de les Illes Balears. **Grups d'edat.** Anys 2012-2021.

grups d'edat	2012	2013	2014	2015	2016	2017	2018	2019	2020	2021	n/%
<= 14	13	16	14	8	17	8	8	7	8	8	0,3
15-19	326	300	233	266	271	268	263	302	255	222	8,1
20-24	620	642	552	590	588	607	643	625	511	495	18,0
25-29	732	636	642	654	682	734	812	804	673	605	22,0
30-34	659	759	703	633	647	712	711	721	667	622	22,7
35-39	450	518	506	584	568	604	605	593	481	547	19,9
40-44	166	161	201	185	219	225	210	233	229	221	8,1
> 44	12	18	15	17	30	19	16	25	19	25	0,9
total	2.978	3.050	2.866	2.937	3.022	3.177	3.268	3.310	2.843	2.745	100,0





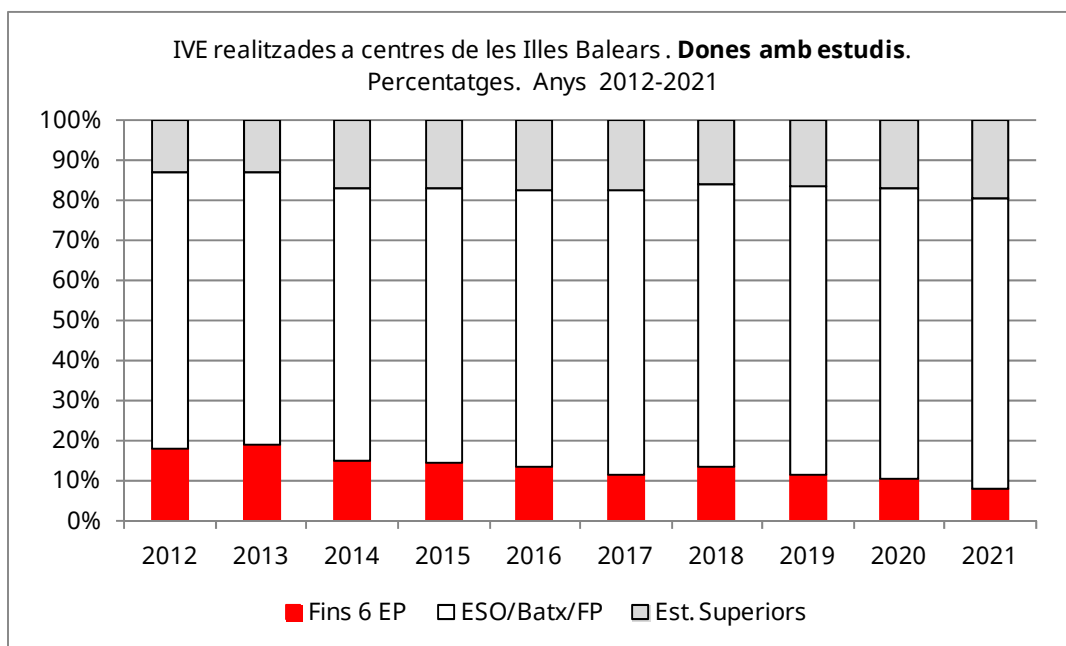
A4.- Aspectes socioeconòmics.

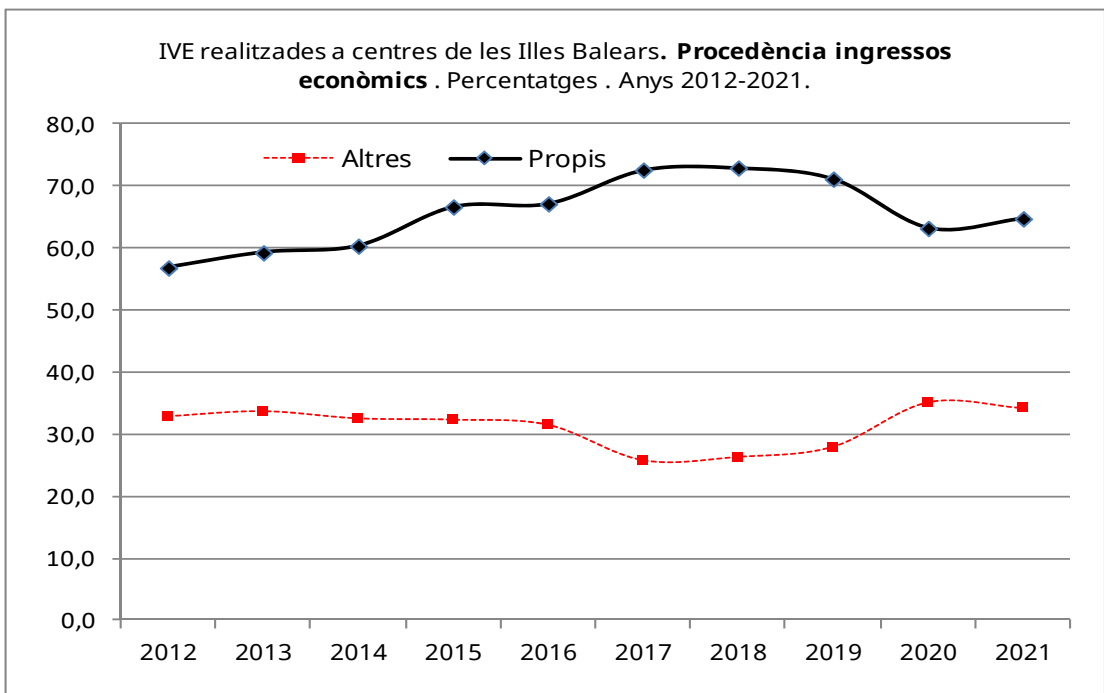
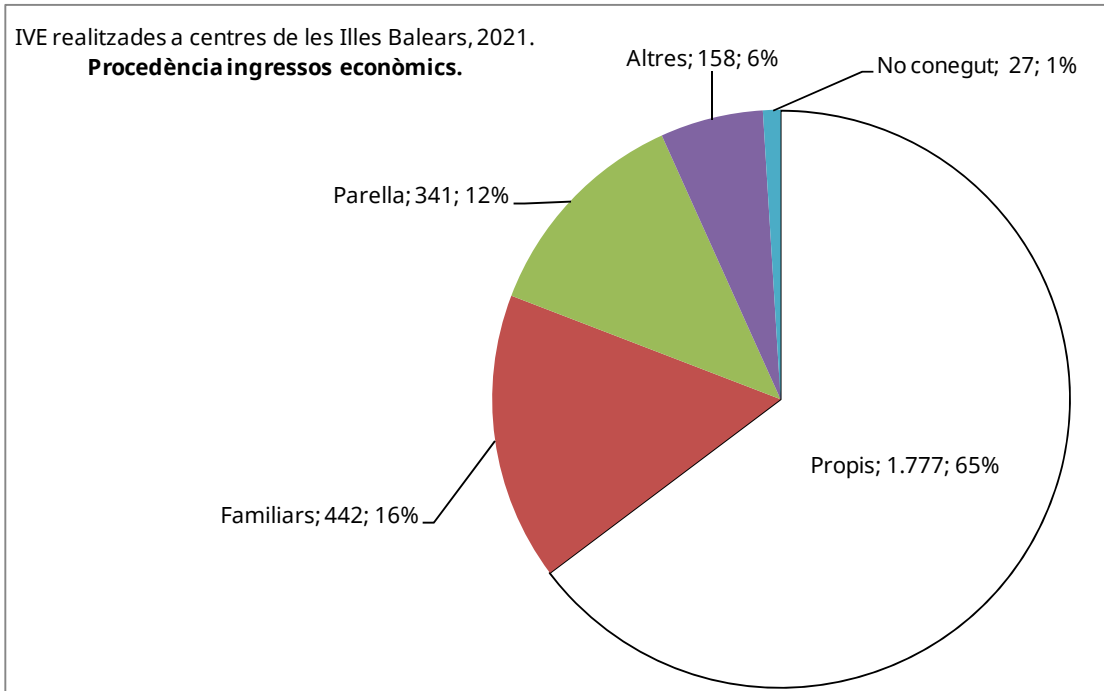




IVE a centres de les Illes Balears. **Nivell d'estudis.** Anys 2012-2021.

	2012	2013	2014	2015	2016	2017	2018	2019	2020	2021	n/%
Sense estudis	21	14	23	33	21	30	21	21	17	19	0,7
Fins 6 EP	499	550	393	396	373	344	424	358	273	213	7,8
ESO	1.102	1.062	1.006	988	1.090	1.143	1.161	1.301	1.095	1.064	38,8
Batx/FP	833	913	842	892	839	983	1047	995	870	846	30,8
Est. Superiors	369	380	455	465	500	535	505	537	468	520	18,9
No classificable- No consta	154	131	147	163	199	142	110	98	120	83	3,0
Total	2.978	3.050	2.866	2.937	3.022	3.177	3.268	3.310	2.843	2.745	100,0

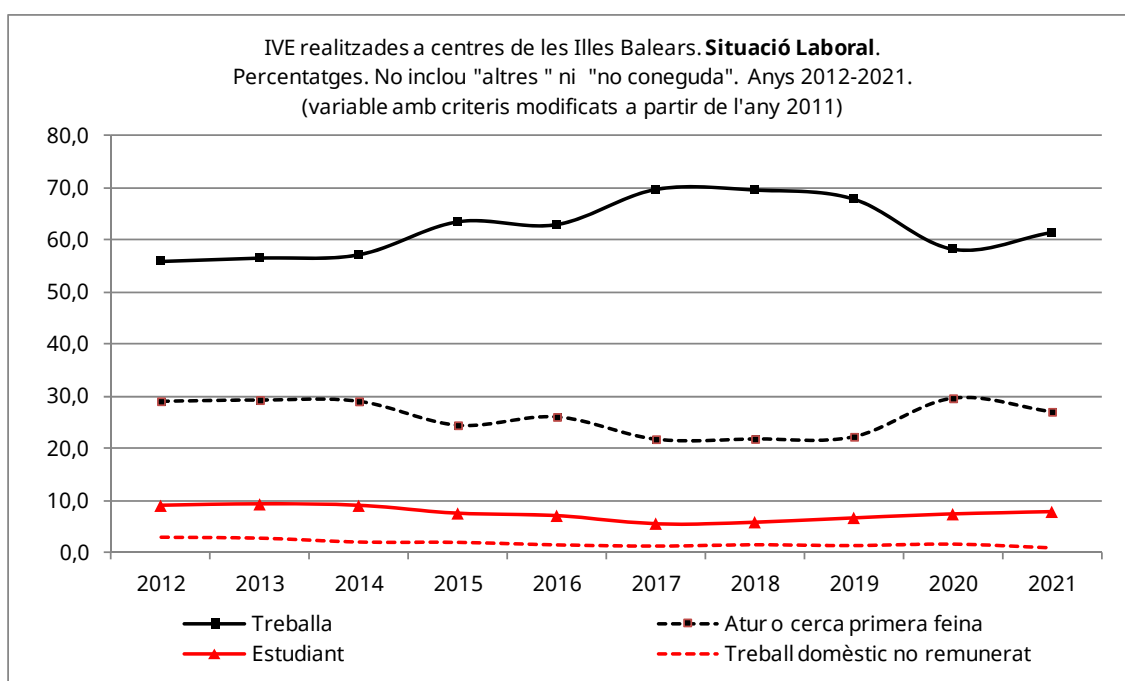






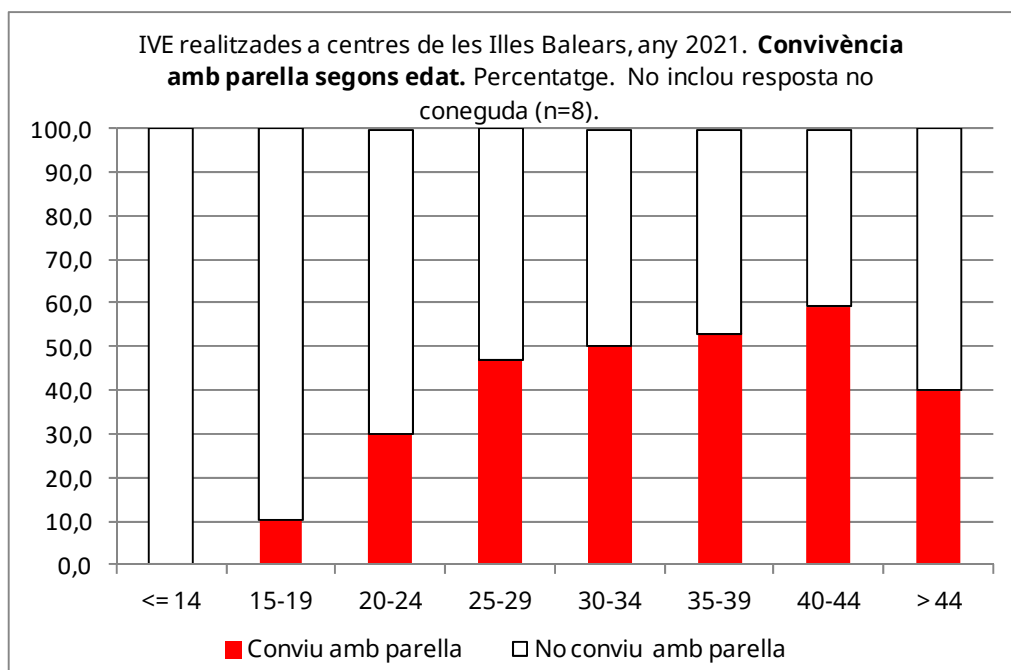
IVE a centres de les Illes Balears. **Situació laboral.** Anys 2012-2021.

	2012	2013	2014	2015	2016	2017	2018	2019	2020	2021 (n / %)	
Treballa	1.66 6	1.72 6	1.64 0	1.86 5	1.90 3	2.21 3	2.27 3	2.24 5	1.65 7	1.68 7	61,5
Atur o cerca primera feina	866	894	833	719	788	693	714	737	843	743	27,1
Estudiant	267	282	257	220	213	176	190	220	209	214	7,8
Treball domèstic no remunerat	89	85	57	56	42	36	46	41	44	21	0,8
Altres o no consta	90	63	79	77	76	59	45	67	90	80	2,9
Total	2.97 8	3.05 0	2.86 6	2.93 7	3.02 2	3.17 7	3.26 8	3.31 0	2.84 3	2.74 5	100, 0



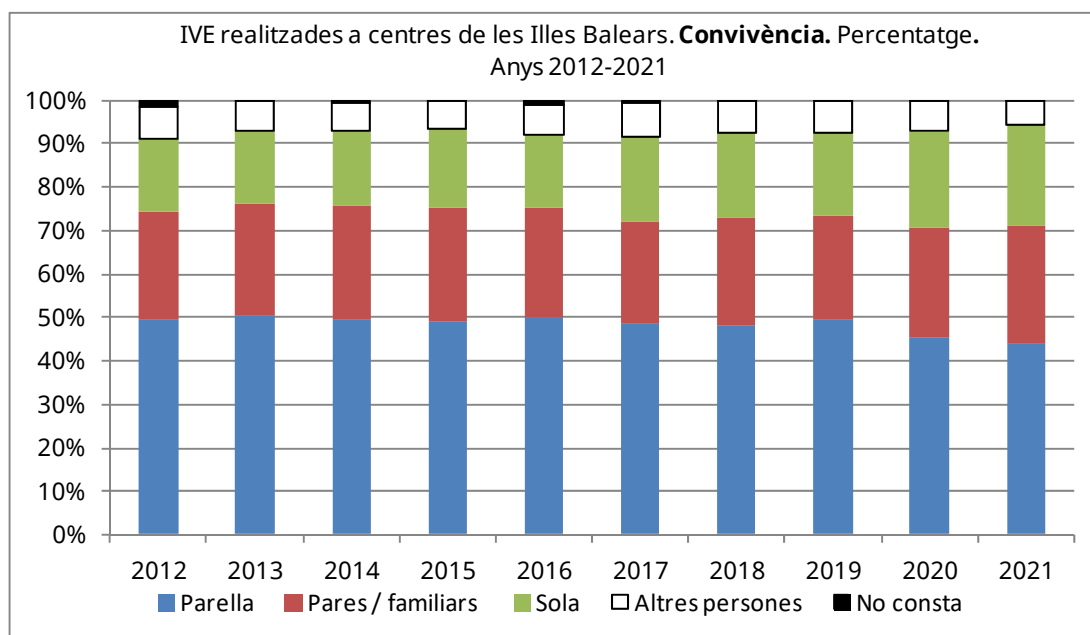
IVE a centres de les Illes Balears. **Convivència per grups d'edat.** Any 2021.

	<= 14	15-19	20-24	25-29	30-34	35-39	40-44	> 44	Total	perc.
Parella		23	149	284	313	290	131	10	1.200	43,7
Pares / familiars	8	183	232	138	93	71	21	2	748	27,2
Sola		13	88	141	169	160	57	13	641	23,4
Altres persones		3	24	42	45	23	11	0	148	5,4
No consta		0	2	0	2	3	1	0	8	0,3
Total	8	222	495	605	622	547	221	25	2.745	100,0



IVE a centres de les Illes Balears. Convivència. Anys 2012-2021.

	2012	2013	2014	2015	2016	2017	2018	2019	2020	2021 (n / %)	
Parella	1.475	1.539	1.418	1.439	1.510	1.546	1.570	1.636	1.288	1.200	43,7
Pares / familiars	744	782	748	771	758	748	810	799	726	748	27,2
Sola	499	517	504	533	517	615	646	629	622	641	23,4
Altres persones	213	202	177	184	210	248	231	240	199	148	5,4
No consta	47	10	19	10	27	20	11	6	8	8	0,3
Total	2.978	3.050	2.866	2.937	3.022	3.177	3.268	3.310	2.843	2.745	100,0



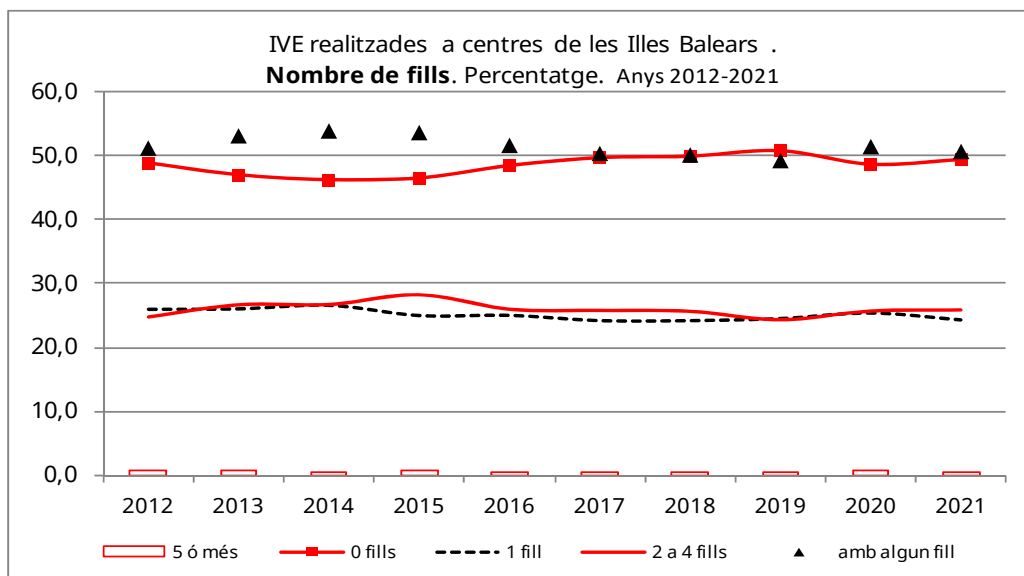
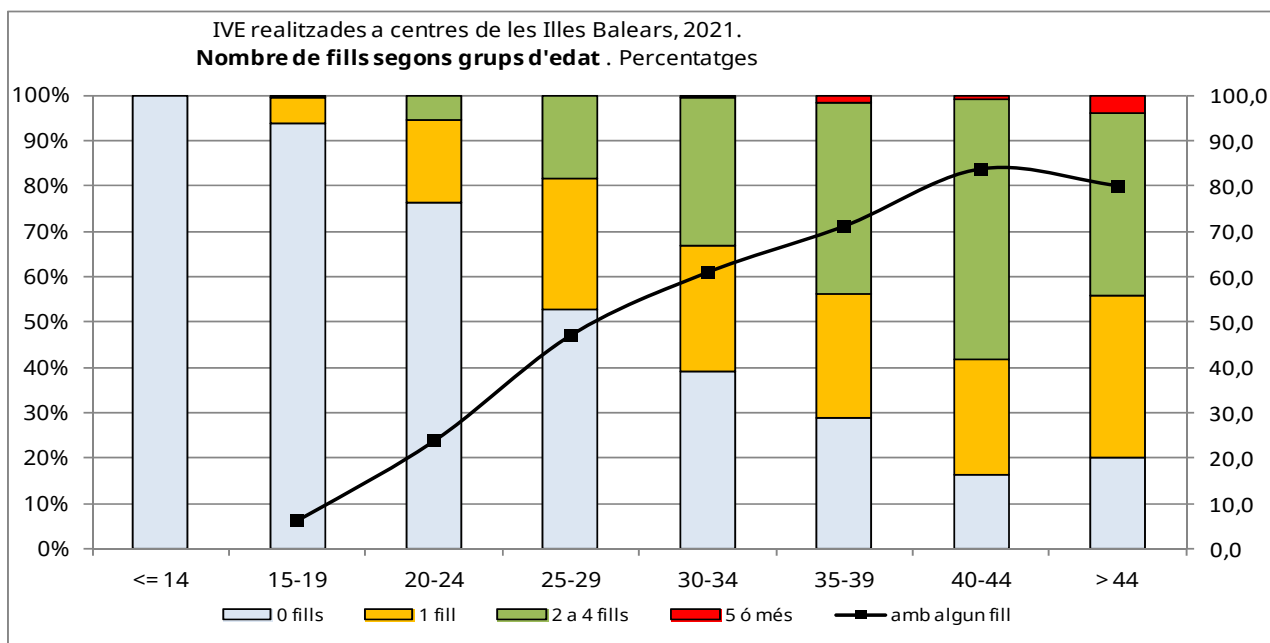


A5.- Antecedents relacionats amb la reproducció.

IVE a centres de les Illes Balears. **Fills segons edat.** Any 2021.

	<= 14	15-19	20-24	25-29	30-34	35-39	40-44	> 44	Total
0 fills	8	208	377	320	243	158	36	5	1.355
1 fill		13	92	174	172	150	56	9	666
2 a 4 fills		1	26	111	205	229	127	10	709
5 ó més					2	10	2	1	15
Total	8	222	495	605	622	547	221	25	2.745

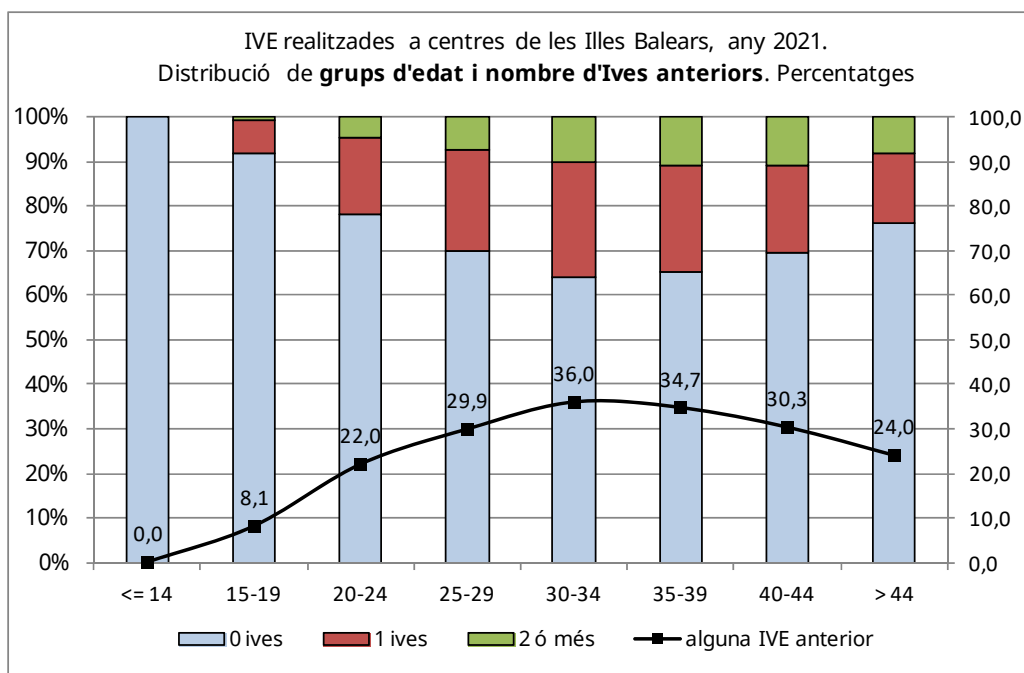
	<= 14	15-19	20-24	25-29	30-34	35-39	40-44	> 44	
amb algun fill		6,3	23,8	47,1	60,9	71,1	83,7	80,0	50,6
Sense fills	100,0	93,7	76,2	52,9	39,1	28,9	16,3	20,0	49,4
Total	100,0	100,0	100,0	100,0	100,0	100,0	100,0	100,0	100,0





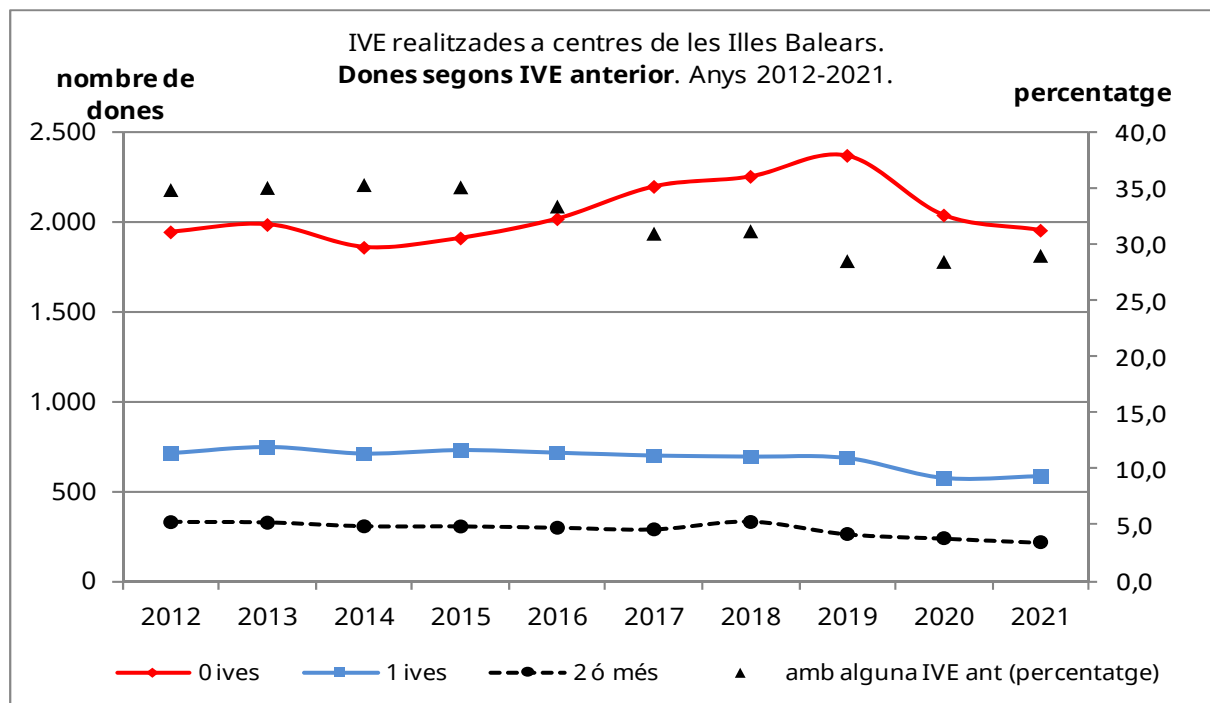
IVE a centres de les Illes Balears. Segons **nombre de fills**. Anys 2012-2021.

	total	0 fills	1 fill	2 a 4 fills	5 ó més	amb algun fill	
						n	perc
2012	2.978	1.454	773	736	15	1.524	51,2
2013	3.050	1.431	794	813	12	1.619	53,1
2014	2.866	1.323	762	765	16	1.543	53,8
2015	2.937	1.363	733	830	11	1.574	53,6
2016	3.022	1.463	755	784	20	1.559	51,6
2017	3.177	1.578	767	818	14	1.599	50,3
2018	3.268	1.631	789	837	11	1.637	50,1
2019	3.310	1.681	810	803	16	1.629	49,2
2020	2.843	1382	721	729	11	1.461	51,4
2021	2.745	1355	666	709	15	1.390	50,6



IVE a centres de les Illes Balears. **Antecedents d'IVEs segons edat**. Any 2021.

Casos	<= 14	15-19	20-24	25-29	30-34	35-39	40-44	> 44	Total
cap IVE anterior	8	204	386	424	398	357	154	19	1.950
alguna IVE anterior	0	18	109	181	224	190	67	6	795
Total	8	222	495	605	622	547	221	25	2.745
Percentatges	<= 14	15-19	20-24	25-29	30-34	35-39	40-44	> 44	Total
cap IVE anterior	100,0	91,9	78,0	70,1	64,0	65,3	69,7	76,0	71,0
alguna IVE anterior	0,0	8,1	22,0	29,9	36,0	34,7	30,3	24,0	29,0
Total	100,0	100,0	100,0	100,0	100,0	100,0	100,0	100,0	100,0



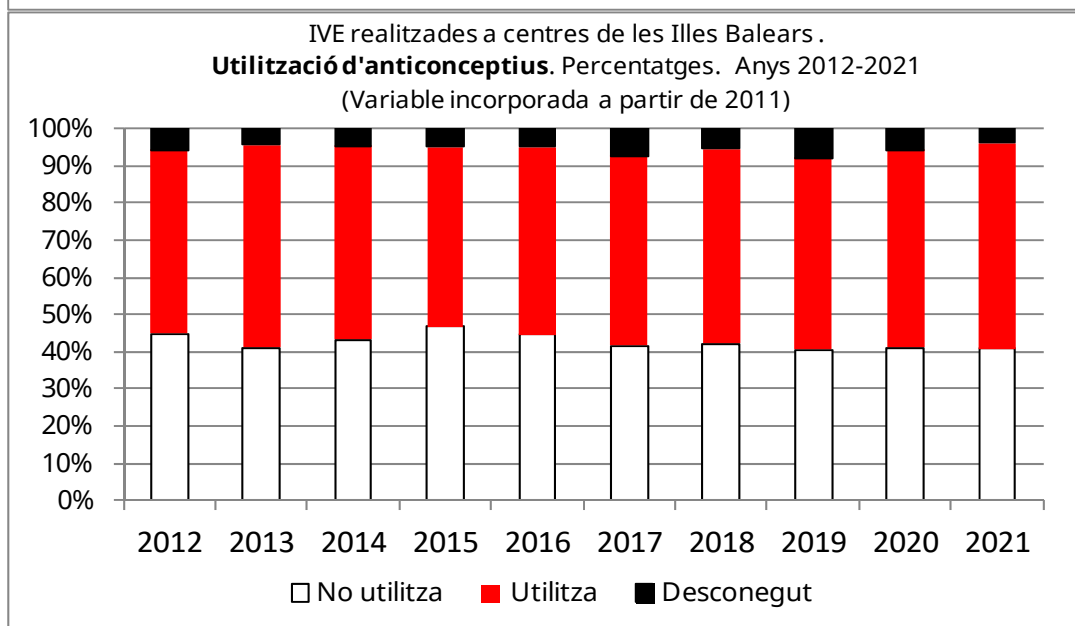
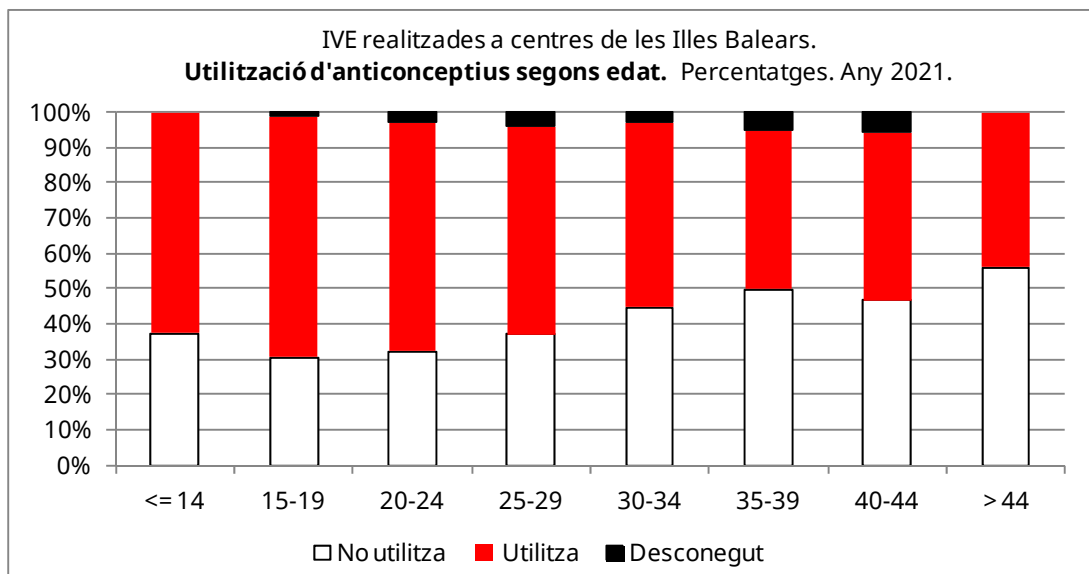
IVE a centres de les Illes Balears. Nombre d'IVEs anteriors. Anys 2012-2021.

	total	0 ives	1 ives	2 ó més	desc	amb alguna IVE ant	
						casos	(percentatge)
2012	2.978	1.941	710	327	0	1.037	34,8
2013	3.050	1.982	744	324	0	1.068	35,0
2014	2.866	1.855	707	304	0	1.011	35,3
2015	2.937	1.907	727	303	0	1.030	35,1
2016	3.022	2.014	712	296	0	1.008	33,4
2017	3.177	2.194	696	287	0	983	30,9
2018	3.268	2.250	690	328	0	1.018	31,2
2019	3.310	2.367	682	261	0	943	28,5
2020	2.843	2.035	570	238	0	808	28,4
2021	2.745	1.950	579	216	0	795	29,0



IVE a centres de les Illes Balears. **Utilització d'anticonceptius (ACO)** per edat. Any 2021.

	<= 14	15-19	20-24	25-29	30-34	35-39	40-44	> 44	total	percentatge
Barrera	5	103	150	171	152	138	55	6	780	28,4
Hormonals		43	140	149	143	80	37	2	594	21,6
Mecànics		2	10	11	13	13	3		52	1,9
Naturals		3	17	17	13	12	7	2	71	2,6
ACO no especificat			3	9	5	3	3	1	24	0,9
No utilització ACO	3	68	160	224	278	272	103	14	1.122	40,9
Desconegut		3	15	24	18	29	13		102	3,7
Total	8	222	495	605	622	547	221	25	2.745	100,0

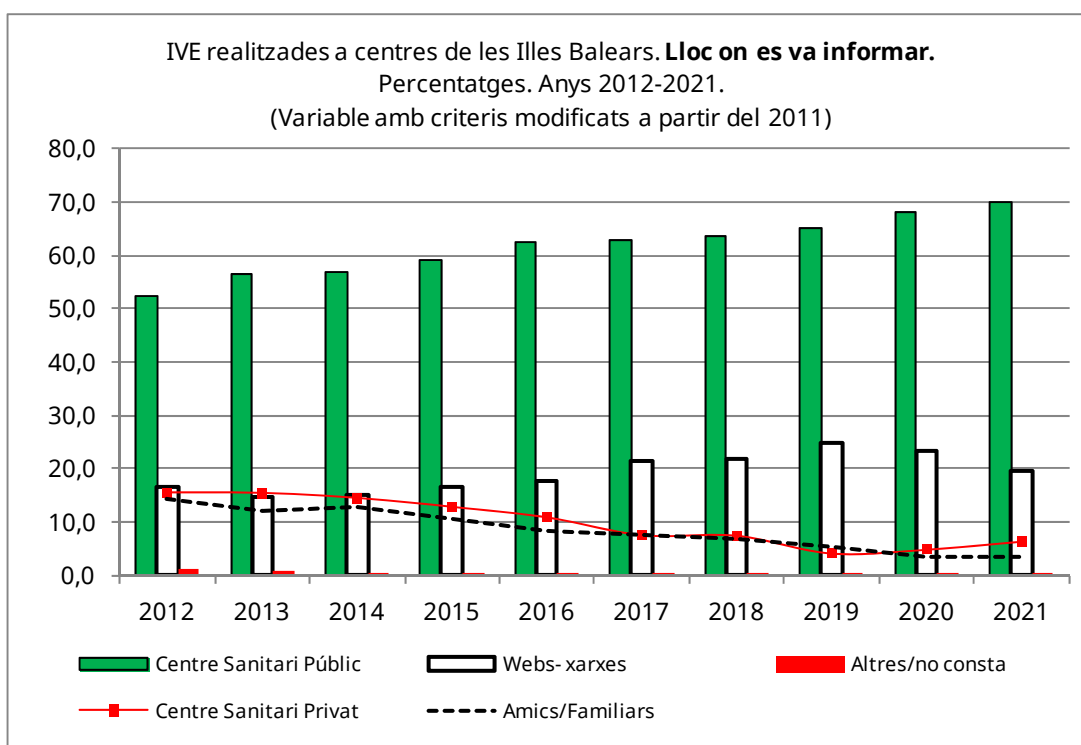
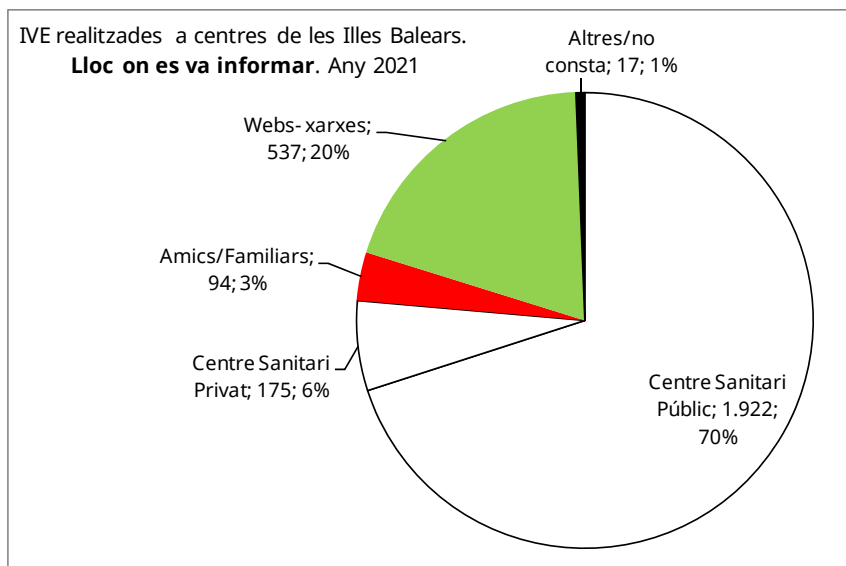




A6.- Dades relacionades amb la intervenció

IVE a centres de les Illes Balears. **Lloc on es va informar per edat.** Any 2021.

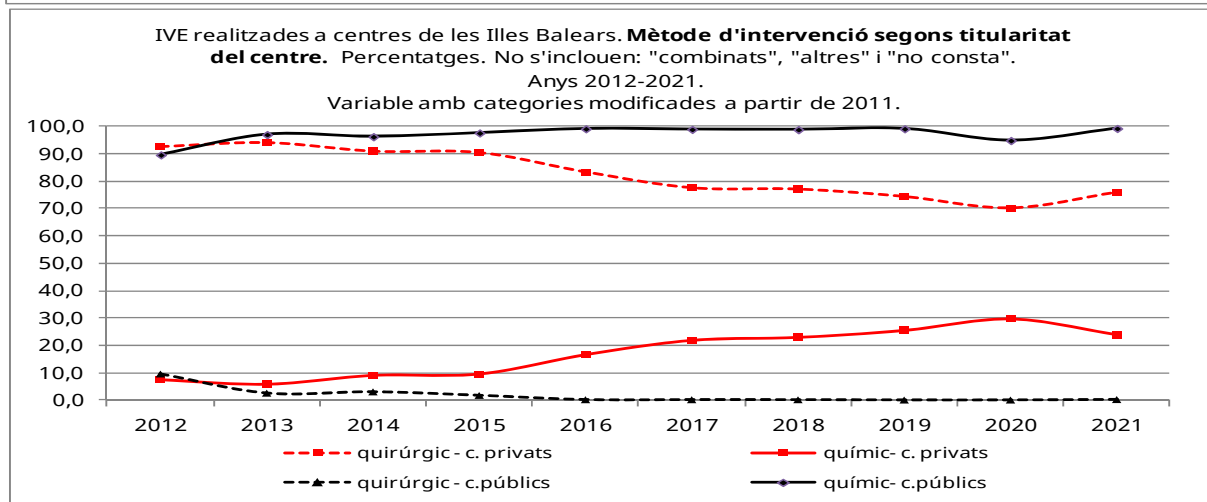
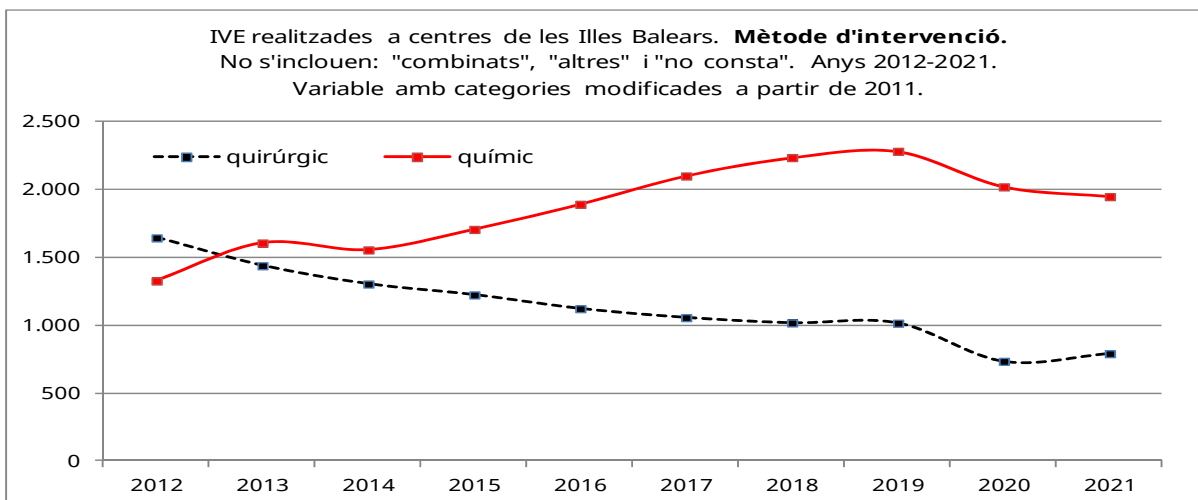
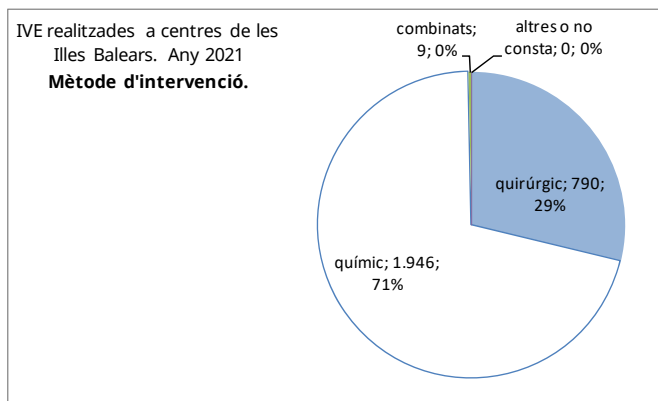
	<= 14	15-19	20-24	25-29	30-34	35-39	40-44	> 44	total	perc
Centre Sanitari Públic	6	174	377	440	423	346	138	18	1.922	70,0
Centre Sanitari Privat		5	18	31	53	45	23		175	6,4
Amics(/Familiars)	1	5	21	18	13	28	8		94	3,4
Webs- xarxes	1	35	75	113	128	127	52	6	537	19,6
Mitjans de comunicació			1		2				3	0,1
Telèfon informació al ciutadà		2	2	3	1			1	9	0,3
No consta		1	1		2	1			5	0,2
Total	8	222	495	605	622	547	221	25	2.745	100,0





IVE realitzades a centres de les Illes Balears. **Mètode.** Anys 2012-2021.

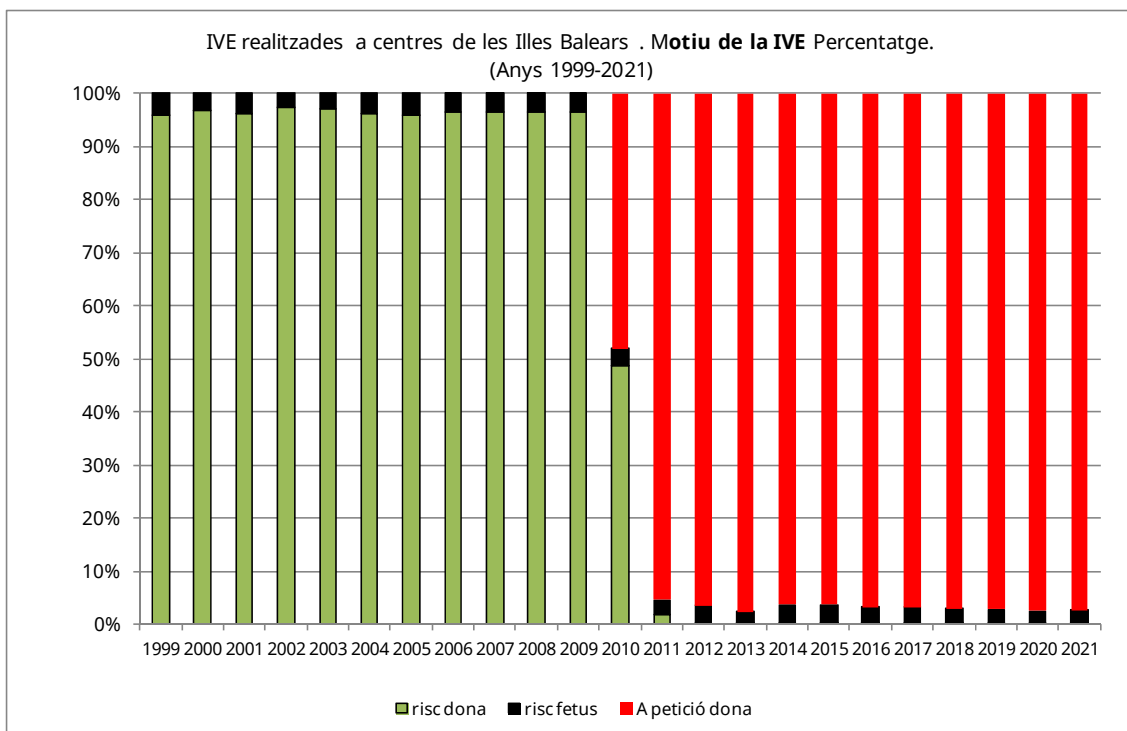
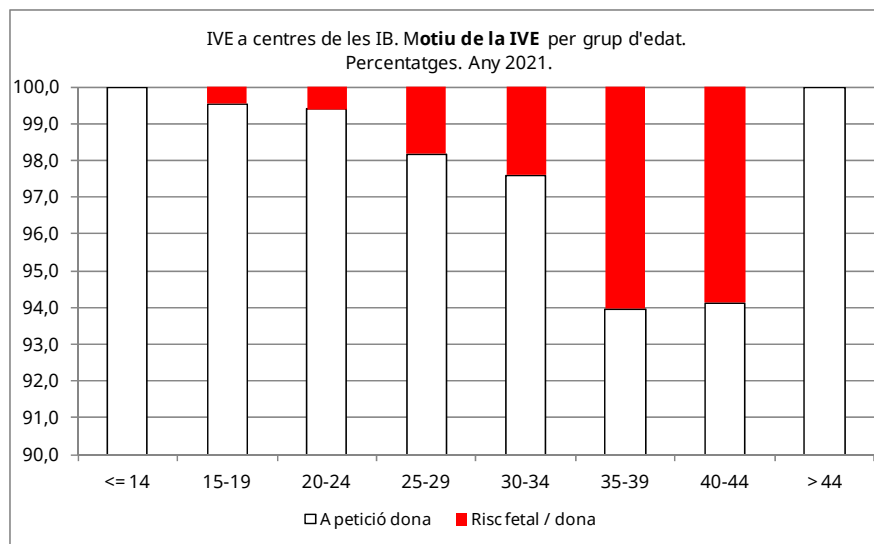
	2012	2013	2014	2015	2016	2017	2018	2019	2020	2021
quirúrgic	1.642	1.437	1.302	1.222	1.121	1.055	1.016	1.014	733	790
químic	1.325	1.604	1.553	1.704	1.889	2.098	2.233	2.279	2.018	1.946
combinats	11	8	10	9	6	19	17	15	88	9
altres o no consta	0	1	1	2	6	5	2	2	4	0
total	2.978	3.050	2.866	2.937	3.022	3.177	3.268	3.310	2.843	2.745





IVE a centres de les Illes Balears. **Motiu de la IVE per grup d'edat.** Any 2021.

	A petició dona	Risc fetal	Ris per la dona	total	A petició dona	Risc fetal	Ris per la dona
<= 14	8			8	100,0	0,0	0,0
15-19	221	1		222	99,5	0,5	0,0
20-24	492	3		495	99,4	0,6	0,0
25-29	594	10	1	605	98,2	1,7	0,2
30-34	607	15		622	97,6	2,4	0,0
35-39	514	32	1	547	94,0	5,9	0,2
40-44	208	13		221	94,1	5,9	0,0
> 44	25			25	100,0	0,0	0,0
total	2.669	74	2	2.745	97,2	2,7	0,1



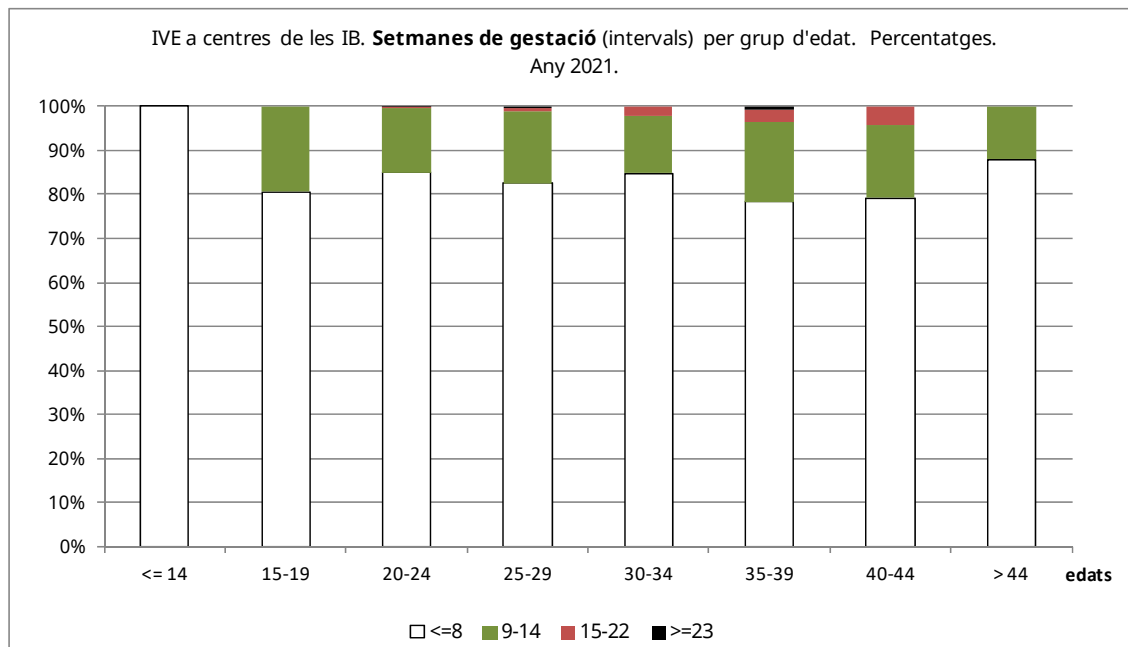


IVE a centres de les Illes Balears. **Motiu de la IVE.** Anys 1999-2021.

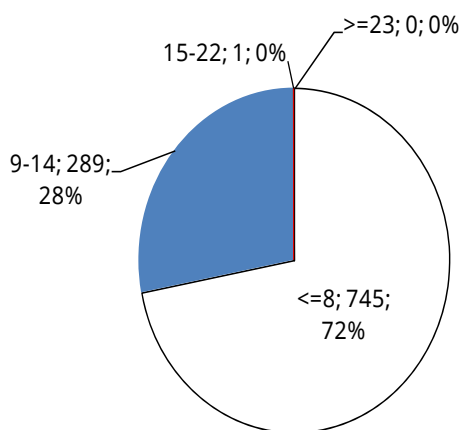
	A petició dona	risc dona	risc fetus	risc ambdós	altres	total
1999		1.721	72	1	0	1.794
2000		1.985	68	0	0	2.053
2001		2.078	85	0	0	2.163
2002		2.334	64	0	0	2.398
2003		2.300	68	0	1	2.369
2004		2.333	96	0	1	2.430
2005		2.375	105	0	0	2.480
2006		2.672	96	0	0	2.768
2007		2.951	106	2	0	3.059
2008		2.846	103	0	2	2.951
2009		2.688	95	4	1	2.788
2010	1.456	1.475	96	0	0	3.027
2011	3.304	67	95	0	0	3.466
2012	2.868	9	101	0	0	2.978
2013	2.973	5	72	0	0	3.050
2014	2.755	4	107	0	0	2.866
2015	2.825	5	107	0	0	2.937
2016	2.921	5	96	0	0	3.022
2017	3.072	2	103	0	0	3.177
2018	3.168	3	97	0	0	3.268
2019	3.216	1	93	0	0	3.310
2020	2.769	8	66	0	0	2.843
2021	2.669	2	74	0	0	2.745

IVE a centres de les Illes Balears. **Setmanes de gestació** (interval) per grups d'edat. Any 2021.

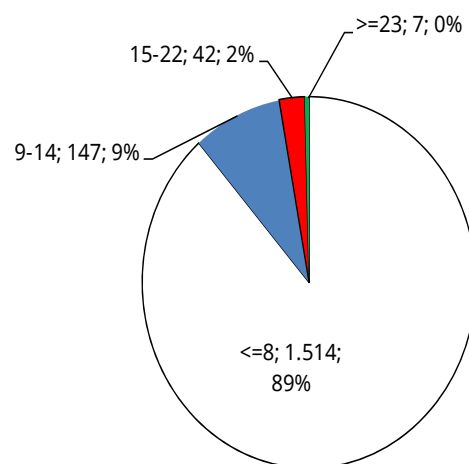
setmanes →	casos					percentatges				
	<=8	9-14	15-22	>=23	Total	<=8	9-14	15-22	>=23	Total
<= 14	8				8	100,0	0,0	0,0	0,0	100,0
15-19	179	43			222	70,2	16,9	0,0	0,0	87,1
20-24	421	72	1	1	495	82,4	14,1	0,2	0,2	96,9
25-29	499	100	4	2	605	74,1	14,9	0,6	0,3	89,9
30-34	527	82	13		622	79,0	12,3	1,9	0,0	93,3
35-39	428	99	16	4	547	89,0	20,6	3,3	0,8	113,7
40-44	175	37	9		221	76,4	16,2	3,9	0,0	96,5
> 44	22	3			25	115,8	15,8	0,0	0,0	131,6
total	2.259	436	43	7	2.745	79,5	15,3	1,5	0,2	96,6



IVE a centres de les IB. **Setmanes de gestació** (interval). Centres privats. Any 2021.



IVE a centres de les IB. **Setmanes de gestació** (interval). Centres públics. Any 2021.

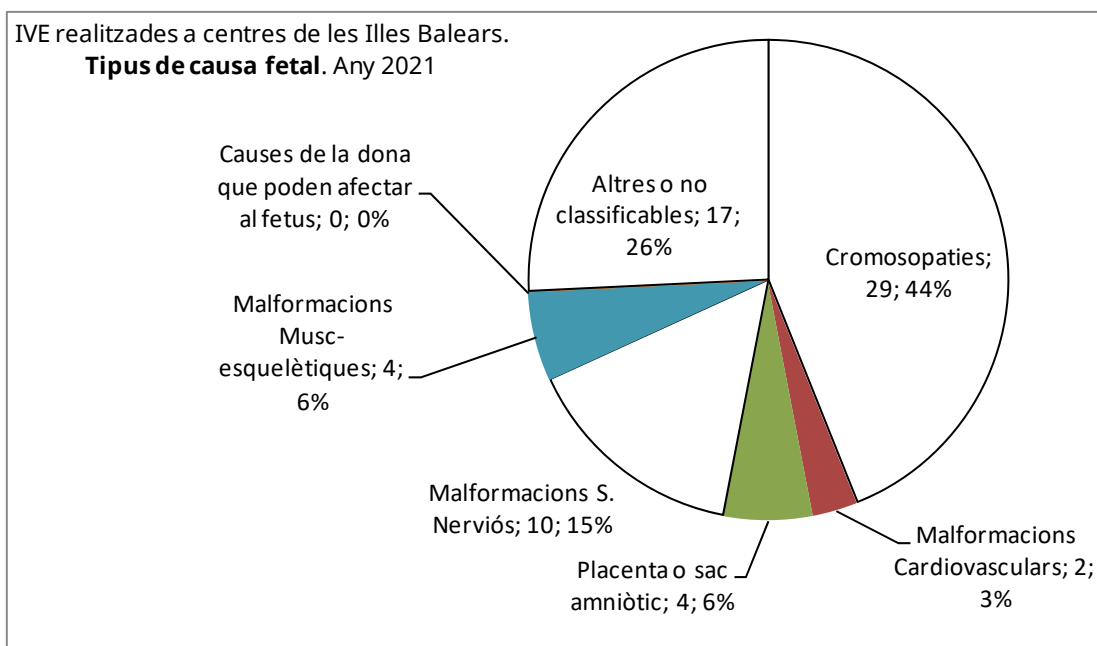




IVE a centres de les Illes Balears. **Causes fetals assignades.** Anys 2012-2021.

Estadística de primera causa assignada. Variables amb categories modificades a partir del 2011.

	2012	2013	2014	2015	2016	2017	2018	2019	2020	2021
Cromosopaties	32	28	43	50	42	41	50	44	29	29
Malformacions Cardiovasculars	9	9	6	8	5	11	10	3	2	8
Placenta o sac amniòtic	14	10	17	12	12	3	5	0	4	10
Malformacions S. Nervios	13	11	11	12	18	12	11	14	10	7
Malformacions Musc-esquelètiques	3	1	7	11	8	12	5	2	4	4
Causes de la dona que poden afectar al fetus	6	0	0	0	0	0	0	4	0	0
Altres o no classificables	24	13	23	14	11	24	16	26	17	16
Total	101	72	107	107	96	103	97	93	66	74



IVE a centres de les Illes Balears. **Causes maternes assignades.** Anys 2012-2021 Estadística de primera causa assignada. Variables amb categories modificades a partir del 2011.

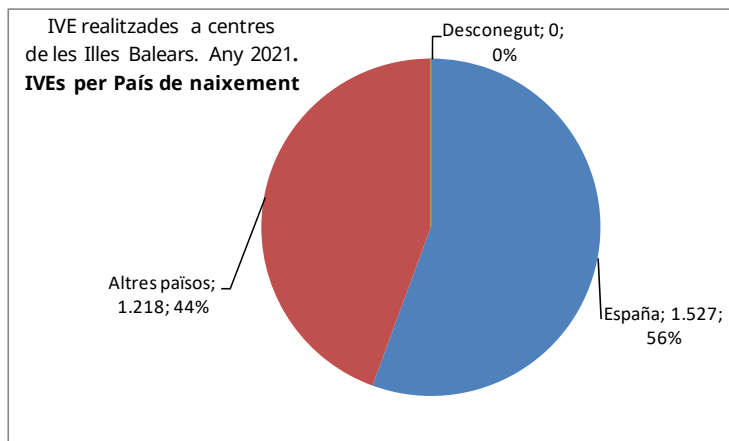
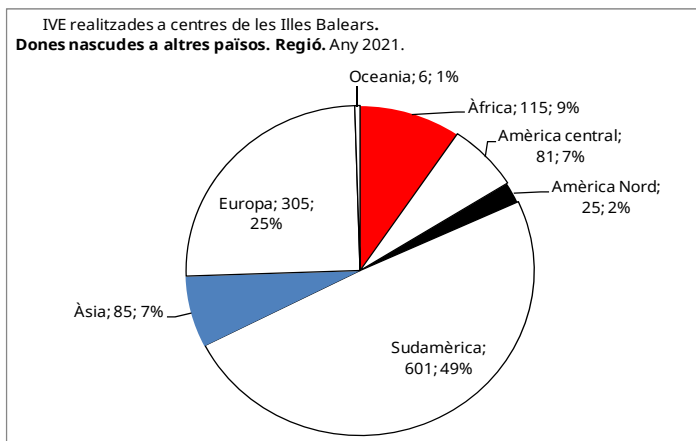
	2012	2013	2014	2015	2016	2017	2018	2019	2020	2021
Causes orgàniques	9	3	1	4	4	1	3	1	7	2
Causes psíquiques	0	2	3	1	1	1	0	0	1	0
Total	9	5	4	5	5	2	3	1	8	2

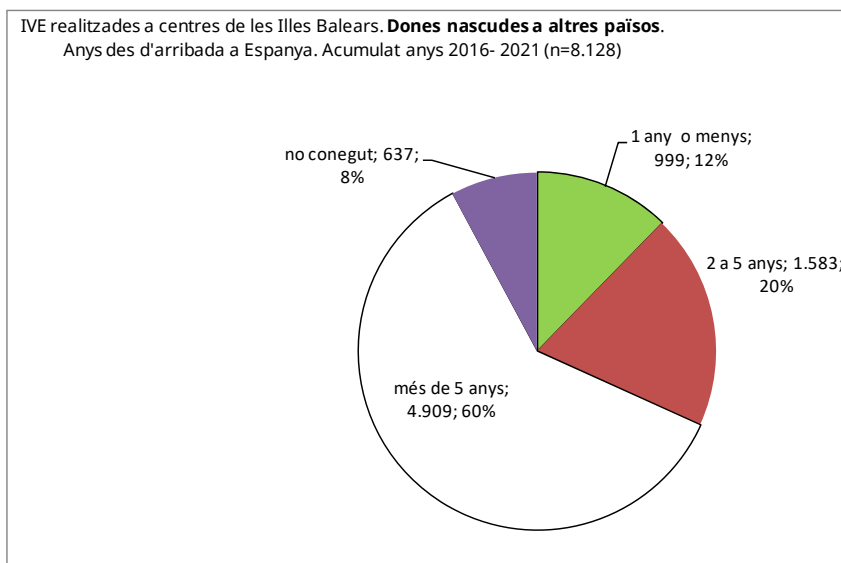
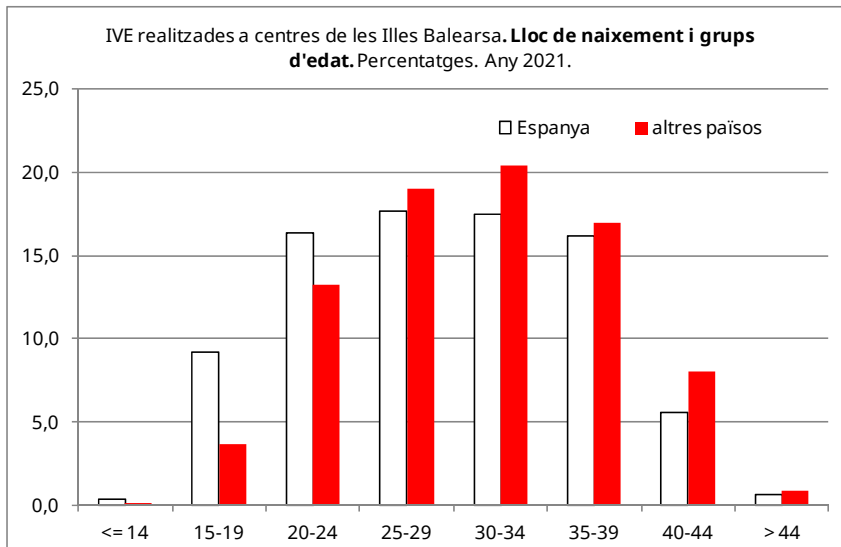
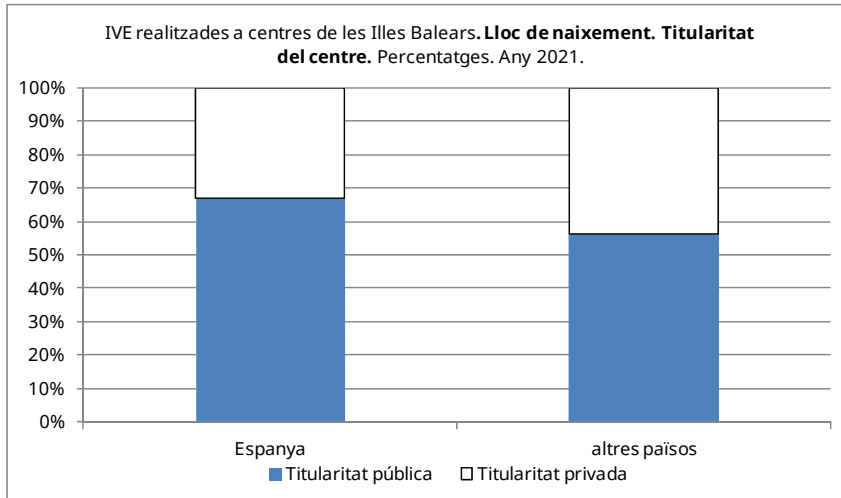


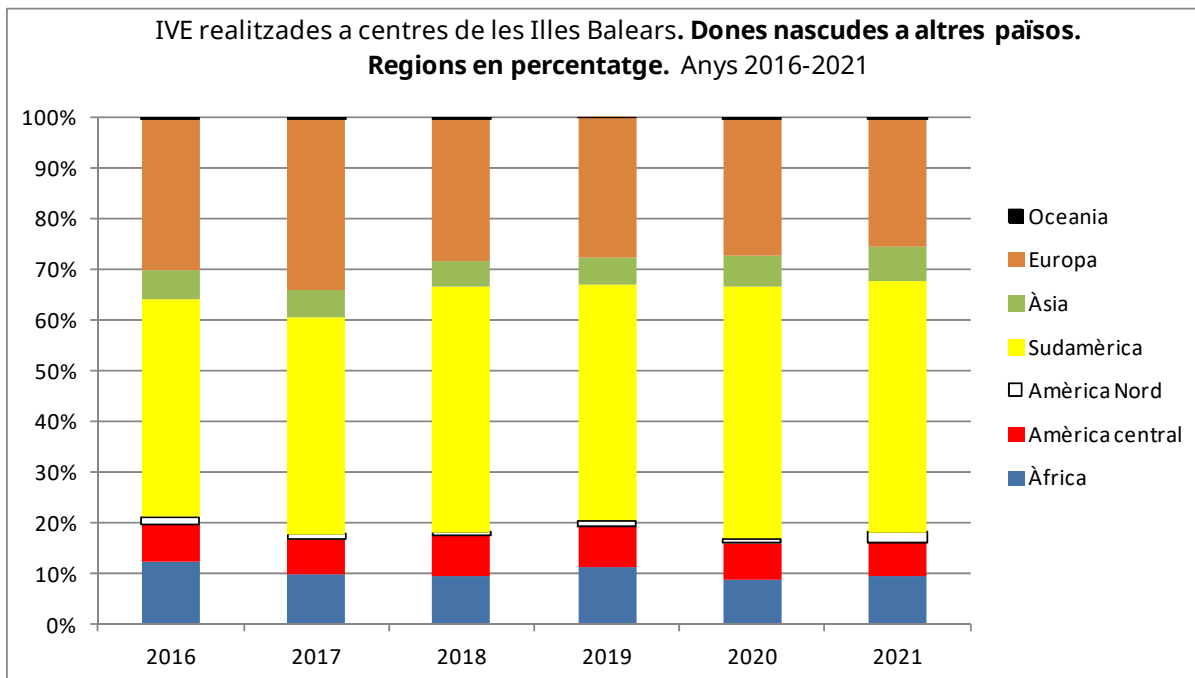
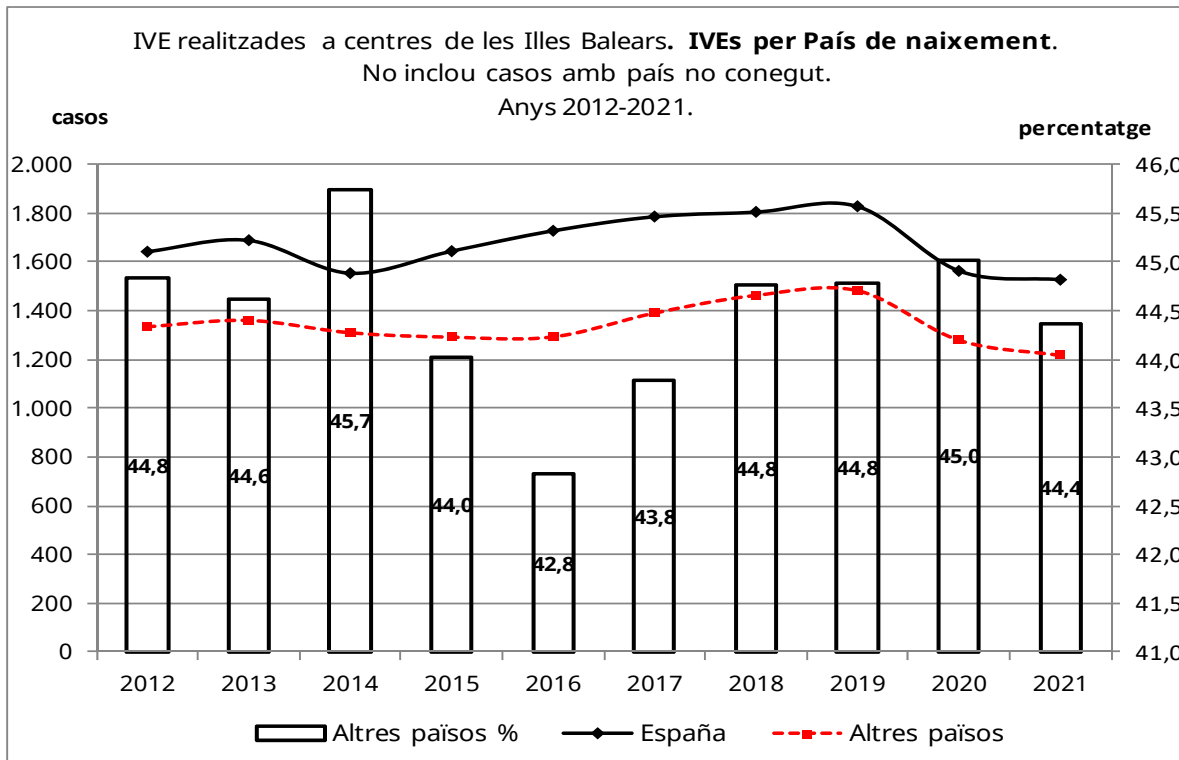
A7.- Lloc de naixement

IVE a centres de les Illes Balears. **País de naixement.** No inclou Espanya (1.527) ni país no conegut (0).
Inclou 1.218 dones nascudes a altres països. Any 2021

Colòmbia	120	Cuba	29	Ucraïna	6
Ecuador	99	Uruguai	23	Països Baixos	5
Argentina	90	Xina	23	Canadà	5
Bolivia	84	Nigèria	20	Bèlgica	4
Marruecos	66	Frància	17	Hongria	4
Paraguai	65	Bulgària	16	Suecia	4
Alemanya	56	Polònia	15	República Txeca	4
Reino Unido	52	Nicaragua	13	Eslovàquia	4
Rumania	40	Rússia	12	Guinea Ecuatorial	4
Venezuela	39	Estados Unidos	11	Austràlia	4
Itàlia	37	Mèxic	9	Moldàvia	3
Perú	37	Xile	9	Argèlia	3
Brasil	35	Senegal	8	Sudàfrica	3
R. Dominicana	33	Filipinas	8	El Salvador	3
Índia	31	Irlanda	7	Honduras	3
		Pakistan	7	37 països amb 2 o menys casos	48









B.- IVEs realitzades a dones residents a les Illes Balears. Any 2021 i sèrie anual. Dades definitives. (IB:Illes Balears, CA: Comunitats Autònomes).

B1.- Lloc d'intervenció. Illa de residència. Titularitat del centre.

B2.- IVEs anuals. Taxes globals a les IB i a Espanya. Edats i Zona bàsica de residència.

B3.- Lloc de naixement.

B4.- Variables relacionades amb la IVE.

B5.- Antecedents relacionats amb la reproducció.

B6.- Aspectes socioeconòmics.

Nota sobre taxes:

- Les taxes que apareixen en aquest informe poden no coincidir exactament amb les publicades pel Ministeri degut a petites diferències en les poblacions utilitzades.

- Les taxes globals es calculen utilitzant el nombre total d'IVEs en l'any i la població de dones de 15-44 anys de l'any.

Resum de dades

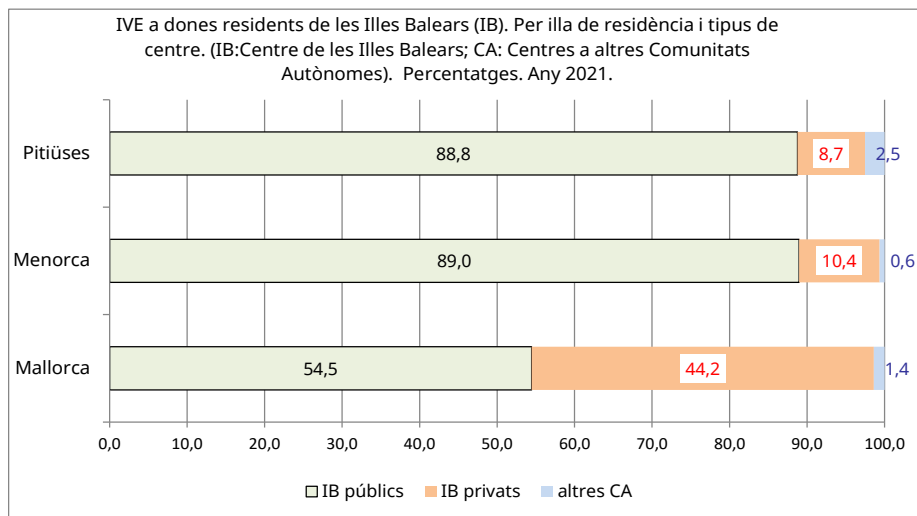
- 2.768 IVEs notificades (2.880 el 2020). Mínim de la sèrie històrica. Després de tendència lleugerament ascendent als anys 2014-2019, segon any consecutiu amb disminució d'incidència. Màxim de la sèrie anual (2011-2021): Any 2011 (3.571).
- Taxa d'11,8 per 1.000 dones (15-44 anys), pràcticament com la del 2020. En els darrers anys la taxa envolta els 12-14 per 1.000 sempre per damunt la taxa nacional que es manté envoltant 10-11. La nostra taxa en aquest 2021 queda 1 punt per damunt de la nacional (10,70).
- Un 1,5% (42 IVEs) s'han realitzat a centres d'altres CA, un 36,7 a centres privats de les IB i un 61,8 % a públics de les IB. El nombre absolut d'IVEs disminueix respecte el 2020 als tres àmbits.
- La distribució per tipus de centre es desigual segons la illa de residència. Un 44,2 % de les IVEs realitzades a dones residents a Mallorca s'han fet a centres privat de les IB, percentatge que per Menorca és del 10,4% i per les Pitiüses d'un 8,7%. El percentatge més alt d'IVEs realitzades fora de les IB correspon a les Pitiüses (2,5%).
- Tots els grups d'edat baixen incidències absolutes i taxes respecte el 2020 excepte el de 35-39 anys que passa de 486 a 550 Ives (taxa de 16,9 vs 19,9). Les taxes més altes són les dels grups 30-34 i 25-29 (ambdós envoltant els 22 per 1.000).
- La zona bàsica Emili Darder es manté (com anys anteriors) com la primera tan en nombre absolut com en taxa. Aquesta zona és la que presenta la taxa més alta a tots els anys des del 2011.
- Un 44,1% (1.221) són dones nascudes a altres països. Percentatge similar al dels darrers anys. El nombre d'IVEs disminueix respecte el 2020 tan a dones nascudes a Espanya com a altres països. Un 58% han arribat a Espanya fa 5 o més anys i un 7% en el darrer any.



- A un 70% dels casos, el lloc on la dona s'informa respecte de la IVE són centres sanitaris públics i a un 19% és mitjançant webs o xarxes socials.
- El motiu principal de la IVE és "a petició de la dona" (96,4%). Els pocs casos amb assignació de risc per la dona es concentren sobre tot a centres d'altres CA.
Un 39% de les 74 IVEs associades a motiu fetal tenen com a primera causa una cromosomopatia.
- Un 40,7% no utilitzen anticonceptius (percentatge que augmenta amb l'edat), un 28,9% s'han sotmès anteriorment a alguna IVE (percentatge similar en els tres darrers anys), un 50,8% té un o més fills (percentatge anual estable), un 43,9% conviu amb parella i un 65% té ingressos econòmics propis.



B1.- Lloc d'intervenció. Illa de residència. Titularitat del centre

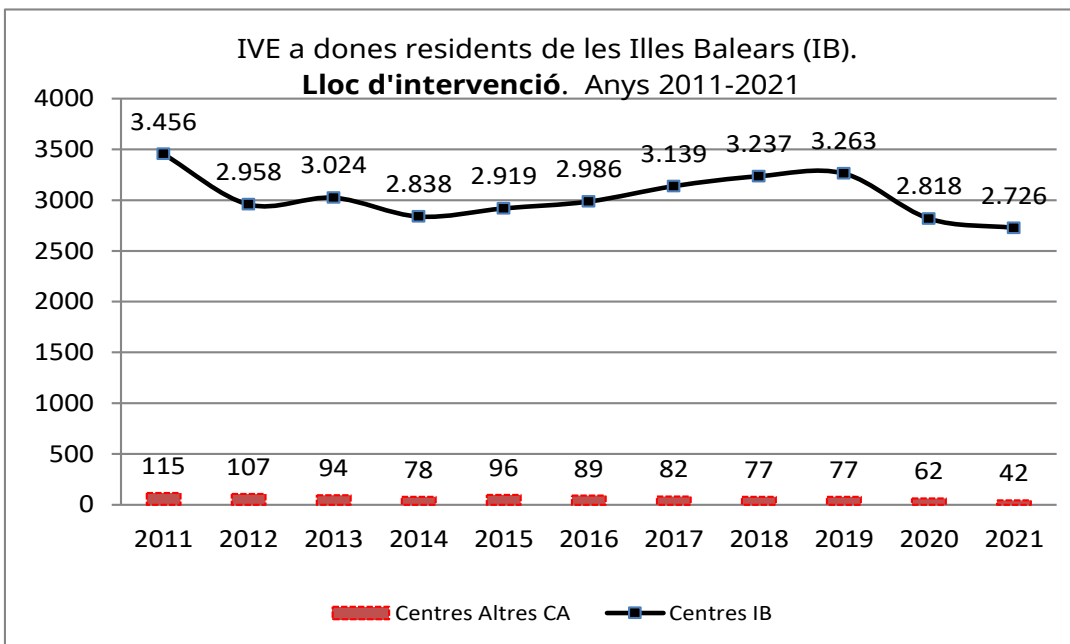
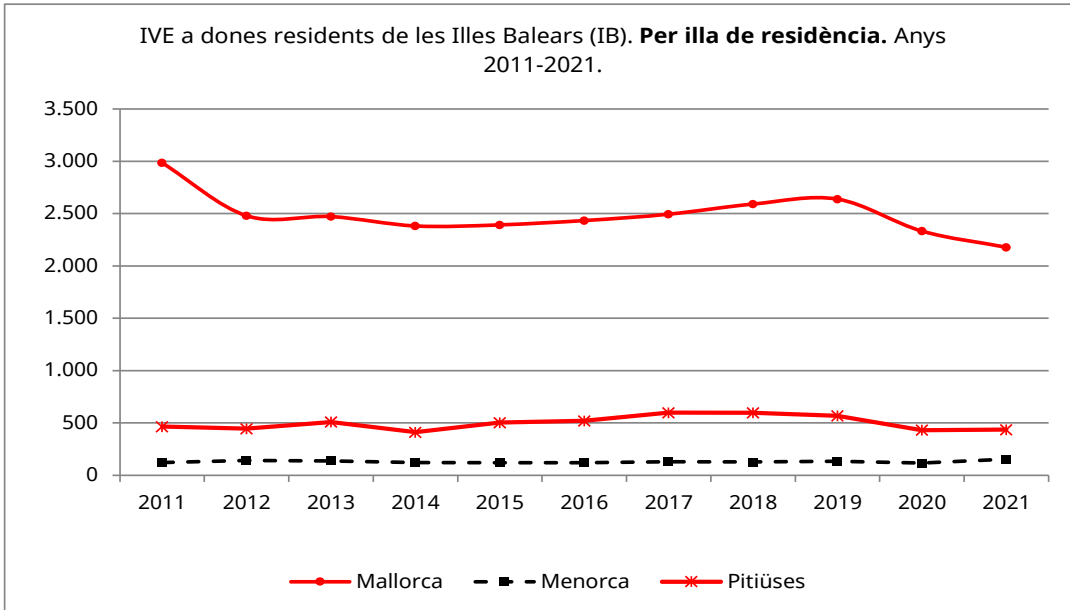


IVEs a dones residents a les Illes Balears segons **lloc d'intervenció**. Anys 2011-2021. (CA: Comunitats Autònomes).

	Casos				percentatge			
	Altres CA	privats IB	públics IB	total	Altres CA	privats IB	públics	total
2011	115	3.263	193	3.571	3,2	91,4	5,4	100,0
2012	107	1.622	1.336	3.065	3,5	52,9	43,6	100,0
2013	94	1.466	1.558	3.118	3,0	47,0	50,0	100,0
2014	78	1.359	1.479	2.916	2,7	46,6	50,7	100,0
2015	96	1.306	1.613	3.015	3,2	43,3	53,5	100,0
2016	89	1.316	1.670	3.075	2,9	42,8	54,3	100,0
2017	82	1.324	1.815	3.221	2,5	41,1	56,3	100,0
2018	77	1.290	1.947	3.314	2,3	38,9	58,8	100,0
2019	77	1.325	1.938	3.340	2,3	39,7	58,0	100,0
2020	62	1.023	1.795	2.880	2,2	35,5	62,3	100,0
2021	42	1.016	1.710	2.768	1,5	36,7	61,8	100,0

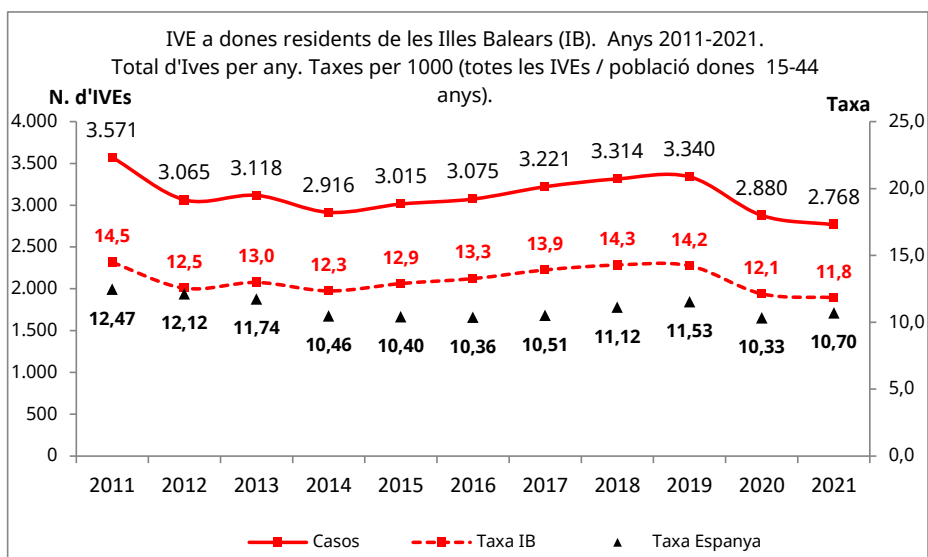
IVEs a dones residents a les Illes Balears (IB) segons **lloc d'intervenció i illa de residència**. Anys 2011-2021 (CA: Comunitats Autònomes).

	Mallorca		Menorca		Pitiüses		Total
	altres CA	Centres IB	altres CA	Centres IB	altres CA	Centres IB	
2011	46	2.939	16	106	53	411	3.571
2012	49	2.430	12	129	46	399	3.065
2013	31	2.440	15	122	48	462	3.118
2014	35	2.347	12	111	31	380	2.916
2015	30	2.362	13	107	53	450	3.015
2016	45	2.389	8	112	36	485	3.075
2017	44	2.450	7	122	31	567	3.221
2018	49	2.542	6	120	22	575	3.314
2019	41	2.597	9	125	27	541	3.340
2020	46	2.286	1	115	15	417	2.880
2021	30	2.148	1	153	11	425	2.768





B2.- IVEs anuals. Taxes globals a les IB i a Espanya. Edats i Zona bàsica de residència.



IVEs a dones residents a les Illes Balears. Per grups d'edat. Anys 2011-2021.

grups d'edat	2011	2012	2013	2014	2015	2016	2017	2018	2019	2020	2021
<= 14	9	13	16	14	8	17	9	8	8	8	8
15-19	367	340	308	242	272	284	276	269	315	261	226
20-24	721	638	654	557	605	594	626	653	614	526	496
25-29	862	750	651	659	678	687	738	815	807	678	613
30-34	783	680	774	711	652	670	717	720	723	671	626
35-39	603	463	531	515	596	572	609	617	610	486	550
40-44	212	169	166	202	187	221	226	215	239	231	223
> 44	14	12	18	16	17	30	20	17	24	19	26
Total	3.571	3.065	3.118	2.916	3.015	3.075	3.221	3.314	3.340	2.880	2.768

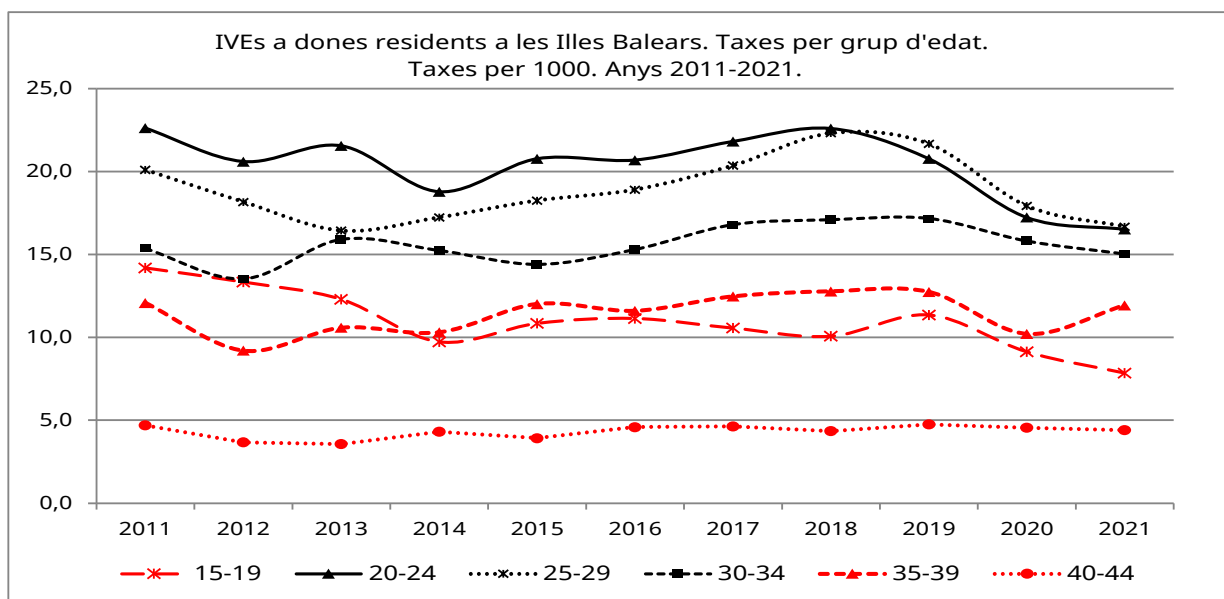
IVEs a dones residents a les Illes Balears. Per grups d'edat. Anys 2011-2021. Percentatges

grups d'edat	2011	2012	2013	2014	2015	2016	2017	2018	2019	2020	2021
<= 14	0,3	0,4	0,5	0,5	0,3	0,6	0,3	0,2	0,2	0,3	0,3
15-19	10,3	11,1	9,9	8,3	9,0	9,2	8,6	8,1	9,4	9,1	8,2
20-24	20,2	20,8	21,0	19,1	20,1	19,3	19,4	19,7	18,4	18,3	17,9
25-29	24,1	24,5	20,9	22,6	22,5	22,3	22,9	24,6	24,2	23,5	22,1
30-34	21,9	22,2	24,8	24,4	21,6	21,8	22,3	21,7	21,6	23,3	22,6
35-39	16,9	15,1	17,0	17,7	19,8	18,6	18,9	18,6	18,3	16,9	19,9
40-44	5,9	5,5	5,3	6,9	6,2	7,2	7,0	6,5	7,2	8,0	8,1
> 44	0,4	0,4	0,6	0,5	0,6	1,0	0,6	0,5	0,7	0,7	0,9
Total	100,0	100,0	100,0	100,0	100,0	100,0	100,0	100,0	100,0	100,0	100,0



IVEs a dones residents a les Illes Balears. Per **grups d'edat**. Taxes per 1.000. Anys 2011-2021

grups d'edat	2011	2012	2013	2014	2015	2016	2017	2018	2019	2020	2021
15-19	14,2	13,3	12,3	9,7	10,8	11,1	10,6	10,1	11,4	9,1	7,9
20-24	22,6	20,6	21,6	18,8	20,8	20,7	21,8	22,6	20,8	17,2	16,5
25-29	20,1	18,2	16,4	17,2	18,3	18,9	20,4	22,3	21,7	17,9	16,7
30-34	15,4	13,5	15,9	15,2	14,4	15,3	16,8	17,1	17,2	15,8	15,0
35-39	12,1	9,2	10,6	10,3	12,0	11,6	12,5	12,8	12,7	10,2	11,9
40-44	4,7	3,7	3,6	4,3	3,9	4,6	4,6	4,4	4,8	4,6	4,4



IVEs a dones residents a les Illes Balears. Per **zona bàsica de residència**.

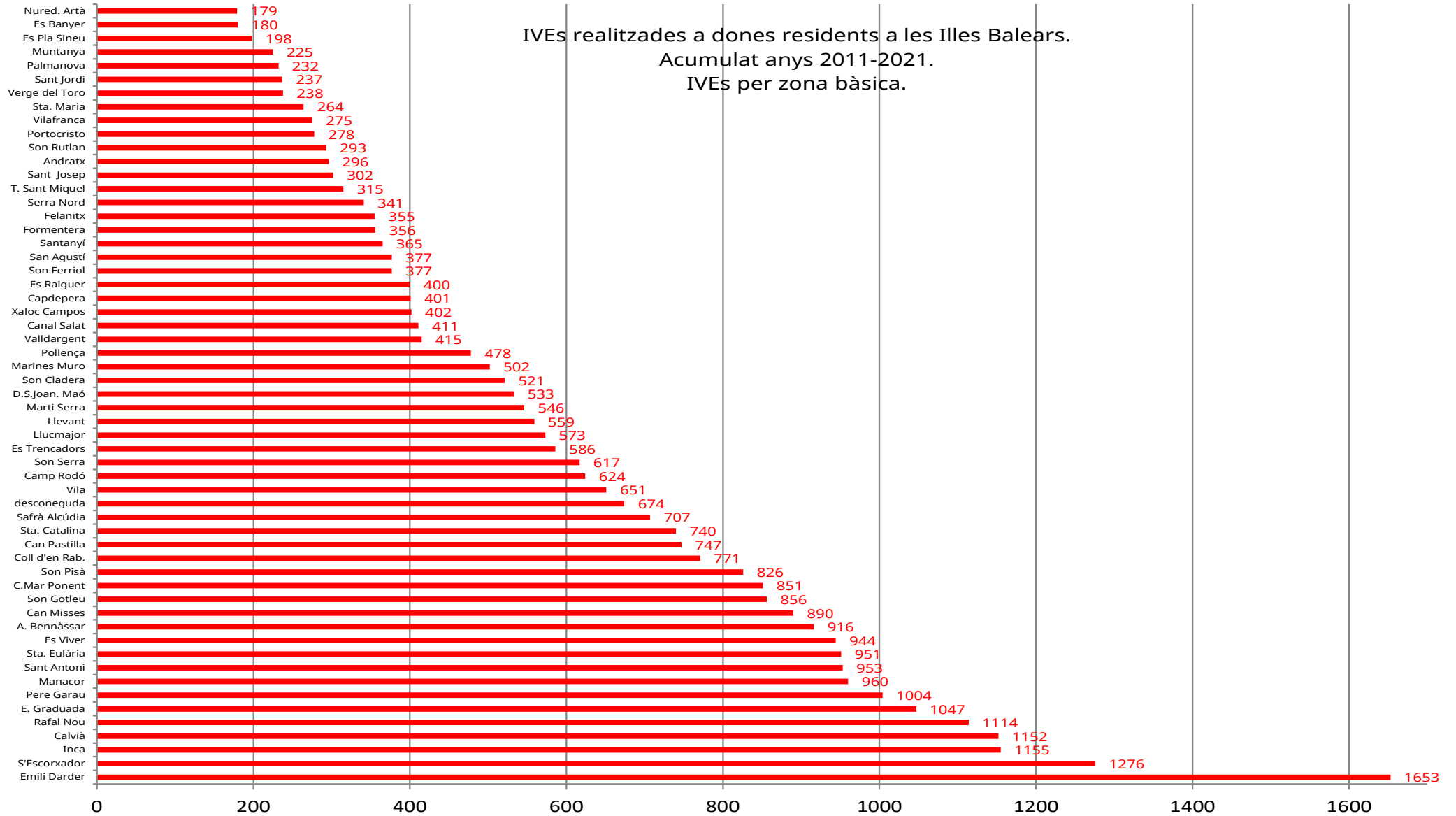
IVEs a dones de 15-44 anys. Taxes per 1.000. Anys 2019-2021 (Ordre: 2021).

zona	2019	2020	2021	zona	2019	2020	2021	zona	2019	2020	2021
Emili Darder	43,4	30,2	26,4	Safrà Alcúdia	16,8	14,6	11,7	Marines Muro	10,6	11,4	10,2
Son Cladera	25,1	20,1	23,5	Muntanya	4,7	8,0	11,4	Tramuntana	4,9	8,7	10,0
Rafal Nou	18,5	23,1	22,8	Inca	14,5	11,2	11,3	Es Raiguer	10,2	9,8	9,8
Coll d'en Rabassa	17,8	18,5	20,6	Portocristo	11,8	12,2	11,3	Son Ferriol	11,7	12,6	9,7
Can Pastilla	18,8	16,5	16,5	D.S.Joan. Maó	10,2	8,7	11,2	T. Sant Miquel	10,6	8,7	9,6
Calvià	23,7	17,6	15,5	Santanyí	15,0	9,9	11,2	Martí Serra	15,6	10,0	9,3
Valldargent	12,3	10,8	14,9	Nuredduna Artà	11,8	10,8	11,1	Vilafranca	8,2	8,3	9,1
Es Viver	17,8	16,4	14,7	Serra Nord	9,1	12,1	11,0	Es Banyer	7,0	6,5	9,0
Can Misses	31,0	14,6	14,3	Sta. Catalina	17,6	15,3	11,0	Camp Rodó	11,2	9,2	8,9
S'Escorxador	15,5	15,1	13,6	Sta. Eulària	13,6	10,3	10,9	Es Pla Sineu	9,4	9,5	8,7
Capdepera	18,4	11,2	13,5	A. Bennàssar	10,7	10,6	10,9	Son Rutlan	8,2	8,3	8,6
Pere Garau	17,9	15,0	13,5	Manacor	14,0	13,5	10,8	C.Mar Ponent	17,0	10,3	8,6
Formentera	13,9	6,7	13,4	Llucmajor	13,5	14,9	10,8	Llevant	10,4	11,6	8,1
San Agusti	7,3	10,6	13,1	Felanitx	12,1	9,1	10,7	Sant Jordi	11,6	10,3	7,8
Vila	10,0	12,0	12,2	Es Trencadors	9,7	10,5	10,4	Verge del Toro	5,8	3,2	7,8
Escola Graduada	16,5	14,5	11,9	Andratx	14,5	10,2	10,4	Sta. Maria	6,1	8,2	6,9
Sant Antoni	15,7	10,8	11,9	Son Gotleu	19,7	15,7	10,4	Canal Salat	7,2	6,2	6,9
Pollença	14,2	13,5	11,9	Son Pisà	14,6	11,7	10,4	Palmanova	3,2	3,6	6,3
Son Serra	10,8	7,9	11,8	Sant Josep	12,2	11,1	10,4	Ferrieres	4,2	4,7	5,7
Xaloc Campos	14,0	11,9	11,7								



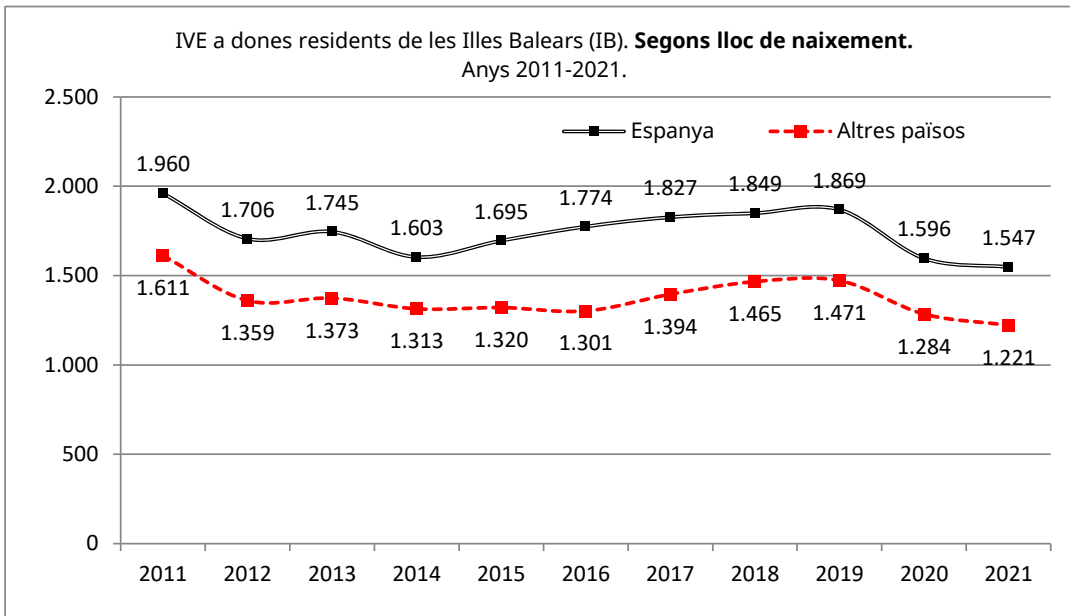


IVEs realitzades a dones residents a les Illes Balears.
Acumulat anys 2011-2021.
IVEs per zona bàsica.



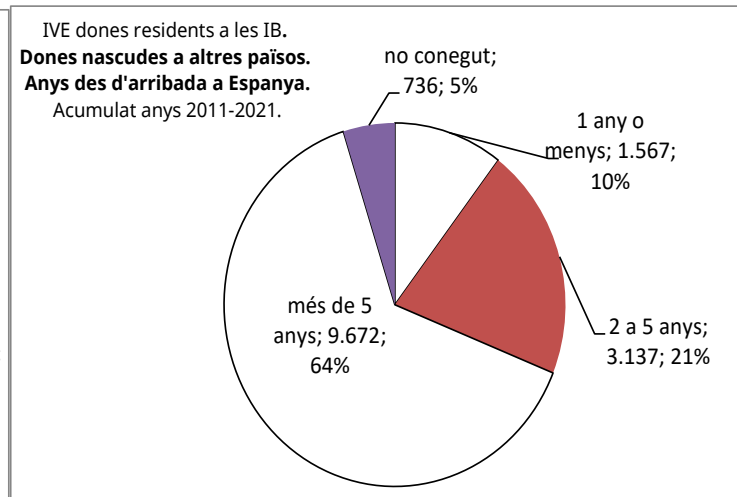
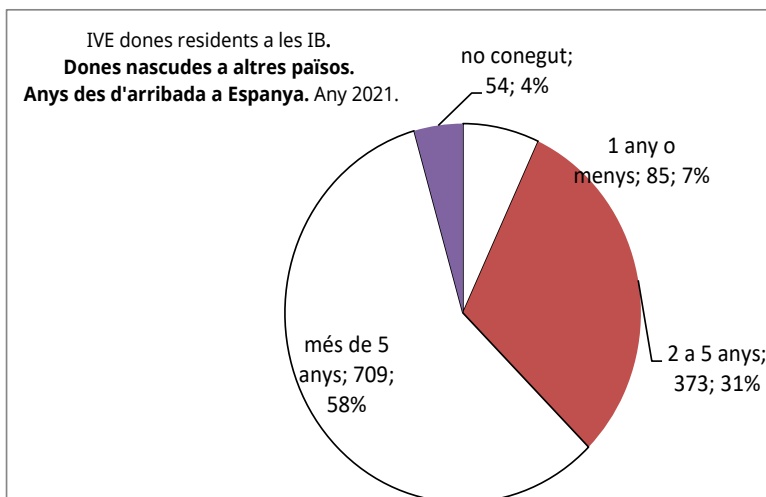


B3.- Lloc de naixement.



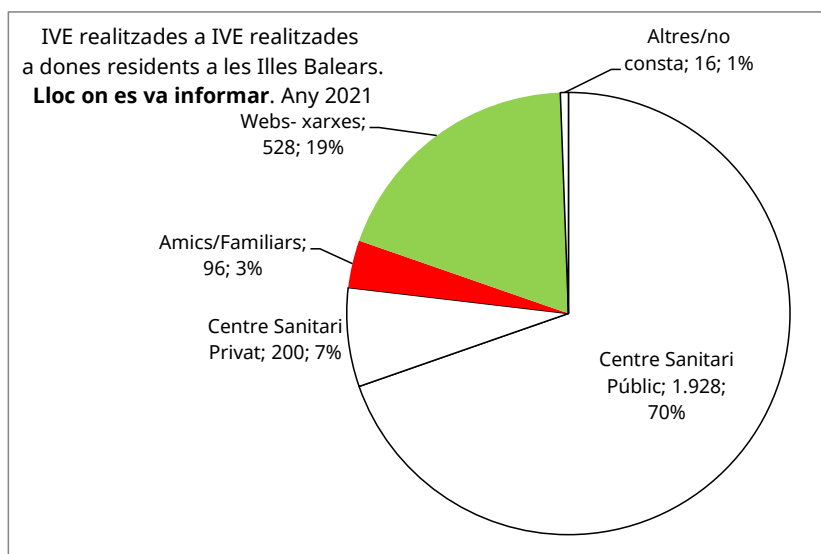
IVEs a dones residents a les Illes Balears. País de naixement. Anys 2011-2021

				percentatges		
	Espanya	Altres països	total	Espanya	Altres països	total
2011	1.960	1.611	3.571	54,9	45,1	100,0
2012	1.706	1.359	3.065	55,7	44,3	100,0
2013	1.745	1.373	3.118	56,0	44,0	100,0
2014	1.603	1.313	2.916	55,0	45,0	100,0
2015	1.695	1.320	3.015	56,2	43,8	100,0
2016	1.774	1.301	3.075	57,7	42,3	100,0
2017	1.827	1.394	3.221	56,7	43,3	100,0
2018	1.849	1.465	3.314	55,8	44,2	100,0
2019	1.869	1.471	3.340	56,0	44,0	100,0
2020	1.596	1.284	2.880	55,4	44,6	100,0
2021	1.547	1.221	2.768	55,9	44,1	100,0



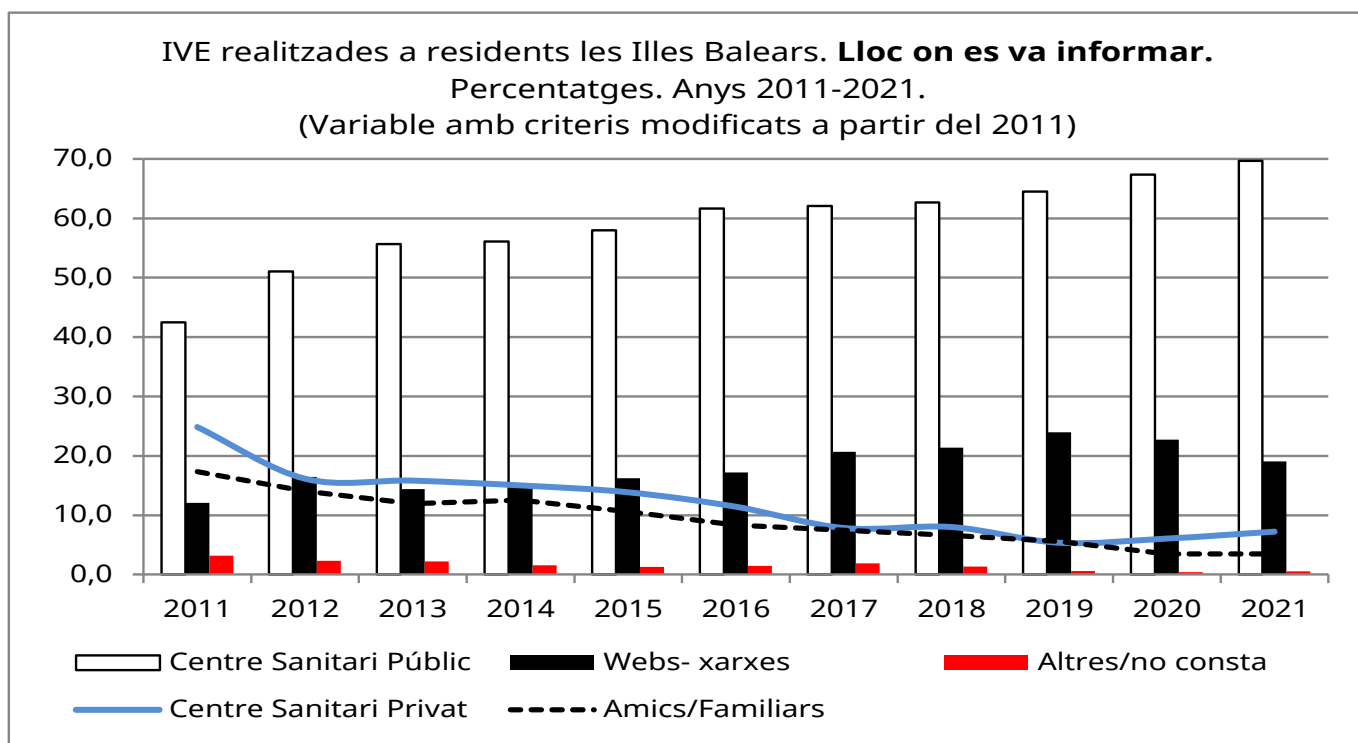
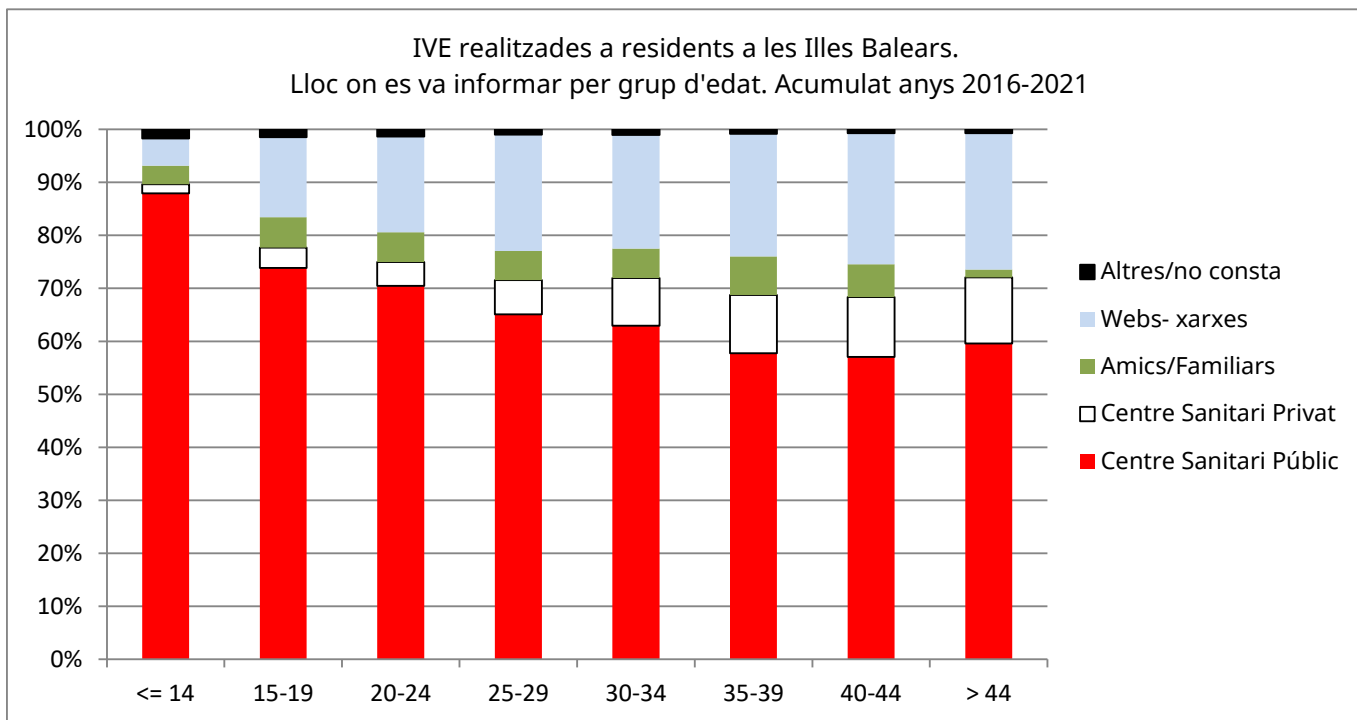


B4.- Variables relacionades amb la IVE.



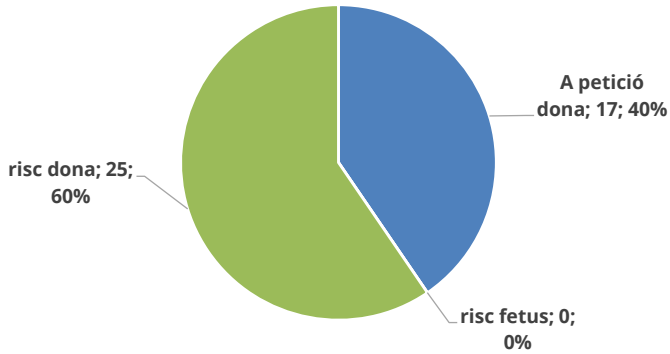
IVEs a dones residents a les Illes Balears. Lloc on es va informar per edat. Any 2021

	<= 14	15-19	20-24	25-29	30-34	35-39	40-44	> 44	total
Centre Sanitari Públic	6	176	379	441	423	347	138	18	1.928
Centre Sanitari Privat		8	20	39	57	51	24	1	200
Amics(/Familiars)	1	5	21	18	15	28	8		96
Webs- xarxes	1	34	72	113	126	123	53	6	528
Mitjans de comunicació			1		2				3
Telèfon informació al ciutadà		2	2	2	1			1	8
No consta		1	1		2	1			5
Total	8	226	496	613	626	550	223	26	2.768
percentatges	<= 14	15-19	20-24	25-29	30-34	35-39	40-44	> 44	total
Centre Sanitari Públic	75,0	77,9	76,4	71,9	67,6	63,1	61,9	69,2	69,7
Centre Sanitari Privat		3,5	4,0	6,4	9,1	9,3	10,8	3,8	7,2
Amics(/Familiars)	12,5	2,2	4,2	2,9	2,4	5,1	3,6	0,0	3,5
Webs- xarxes	12,5	15,0	14,5	18,4	20,1	22,4	23,8	23,1	19,1
Mitjans de comunicació			0,2		0,3				0,1
Telèfon informació al ciutadà		0,9	0,4	0,3	0,2			3,8	0,3
No consta		0,4	0,2		0,3	0,2			0,2
Total	100,0	100,0	100,0	100,0	100,0	100,0	100,0	100,0	100,0

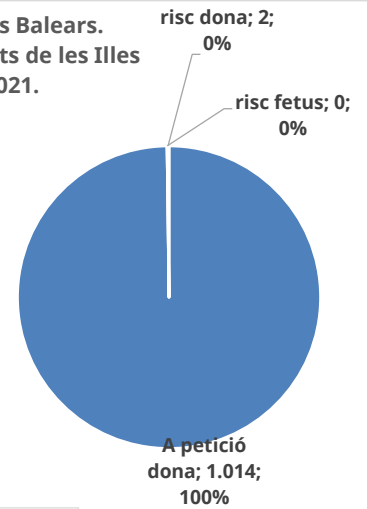




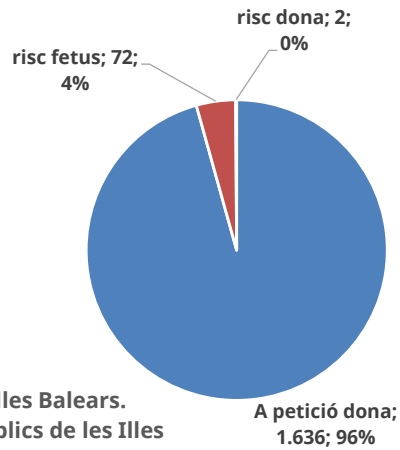
IVEs a dones residents a les Illes Balears.
Ives realitzades a centres d'altres Comunitats Autònomes. Motiu de la IVE. Any 2021.



IVEs a dones residents a les Illes Balears.
Ives realitzades a centres privats de les Illes Balears. -Motiu de la IVE. Any 2021.



IVEs a dones residents a les Illes Balears.
Ives realitzades a centres publics de les Illes Balears. Motiu de la IVE. Any 2021.



IVEs a dones residents a les Illes Balears. Motiu d'intervenció. Anys 2011-2021.

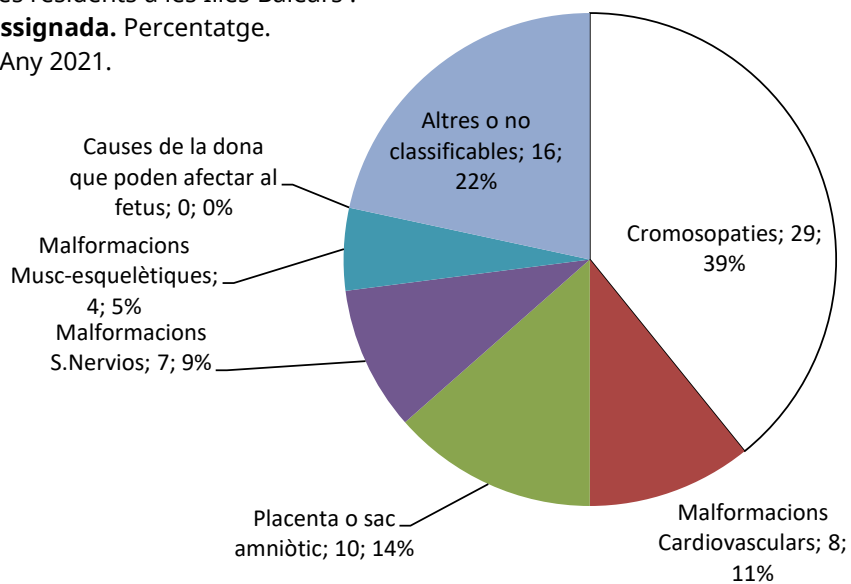
	A petició dona	risc fetus	risc dona	total	percentatges			
					A petició dona	risc fetus	risc dona	total
2011	3.332	95	144	3.571	93,3	2,7	4,0	100,0
2012	2.900	100	65	3.065	94,6	3,3	2,1	100,0
2013	2.984	73	61	3.118	95,7	2,3	2,0	100,0
2014	2.753	110	53	2.916	94,4	3,8	1,8	100,0
2015	2.854	110	51	3.015	94,7	3,6	1,7	100,0
2016	2.922	97	56	3.075	95,0	3,2	1,8	100,0
2017	3.073	106	42	3.221	95,4	3,3	1,3	100,0
2018	3.168	97	49	3.314	95,6	2,9	1,5	100,0
2019	3.203	94	43	3.340	95,9	2,8	1,3	100,0
2020	2.766	68	46	2.880	96,0	2,4	1,6	100,0
2021	2.667	74	27	2.768	96,4	2,7	1,0	100,0



IVE realitzades a dones residents a les Illes Balears .

Causa fetal assignada. Percentatge.

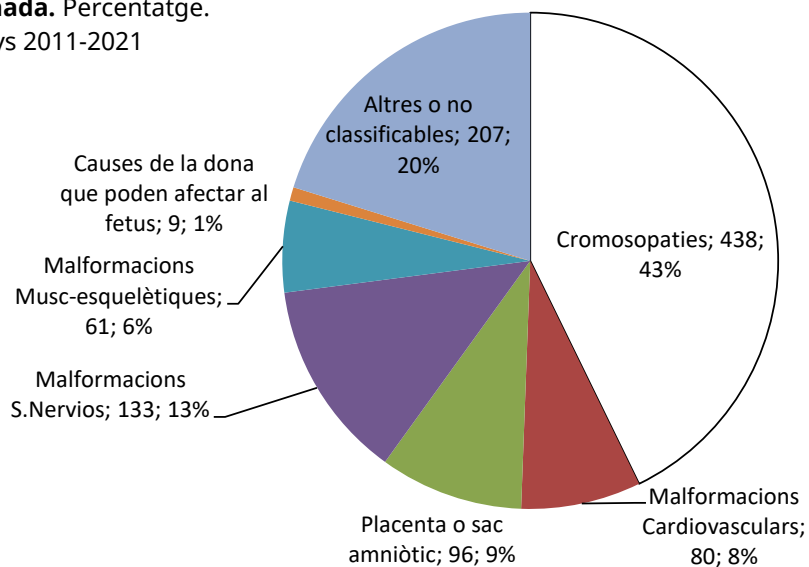
Anys 2021.



IVE realitzades a dones residents a les Illes Balears .

Causa fetal assignada. Percentatge.

Acumulat anys 2011-2021



IVEs a dones residents a Illes Balears. **Causas maternes assignades.** Anys 2011-2021

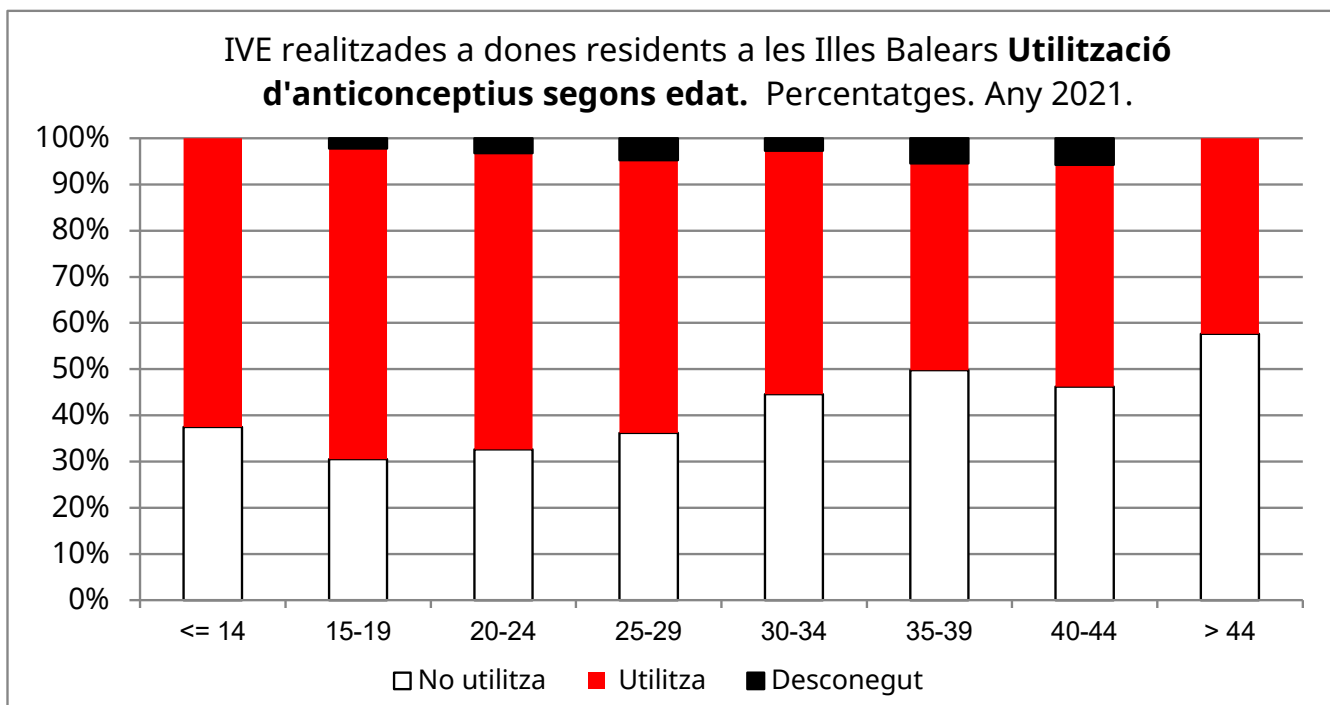
Causas maternes	2011	2012	2013	2014	2015	2016	2017	2018	2019	2020	2021
Causas orgàniques	3	9	3	1	4	4	1	4	1	7	2
Causas psíquiques	141	56	58	52	47	52	41	45	42	39	25
Total	144	65	61	53	51	56	42	49	43	46	27



B5- Antecedents relacionats amb la reproducció.

IVEs a dones residents a les Illes Balears. **Utilització d'anticonceptius (ACO) per edat.** Any 2021

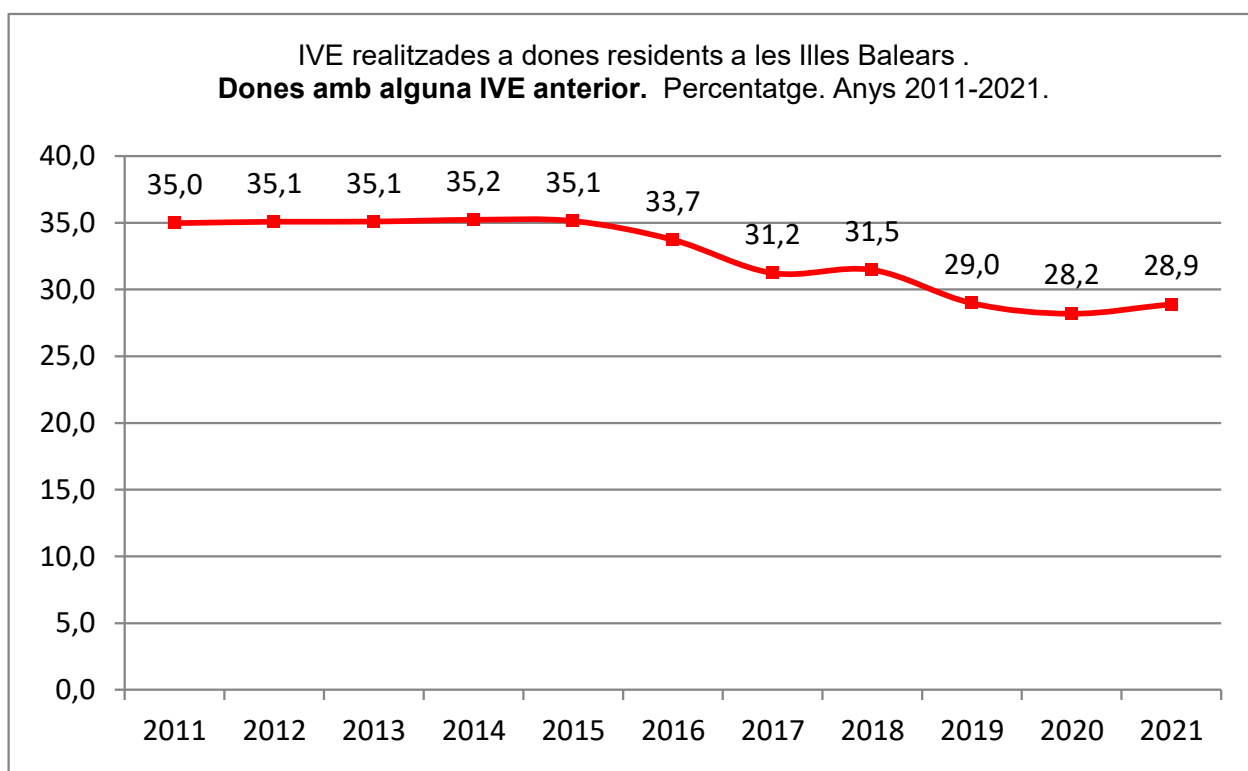
	<= 14	15-19	20-24	25-29	30-34	35-39	40-44	> 44	total	%
Barrera	5	102	149	172	153	138	56	6	781	28,2
Hormonals		43	140	150	144	80	37	2	596	21,5
Mecànics		2	9	11	13	13	3		51	1,8
Naturals		3	17	18	13	12	7	2	72	2,6
ACO no especificat		2	3	11	7	3	4	1	31	1,1
No utilització ACO	3	69	162	222	279	274	103	15	1.127	40,7
Desconegut		5	16	29	17	30	13		110	4,0
Total	8	226	496	613	626	550	223	26	2.768	100,0
resum-percentatge	<= 14	15-19	20-24	25-29	30-34	35-39	40-44	> 44	total	
Utilitza	62,5	67,3	64,1	59,1	52,7	44,7	48,0	42,3	55,3	
No utilitza	37,5	30,5	32,7	36,2	44,6	49,8	46,2	57,7	40,7	
Desconegut	0,0	2,2	3,2	4,7	2,7	5,5	5,8	0,0	4,0	
Total	100,0	100,0	100,0	100,0	100,0	100,0	100,0	100,0	100,0	





IVEs a dones residents a les Illes Balears. **Segons IVEs anteriors.** Anys 2011-2021.

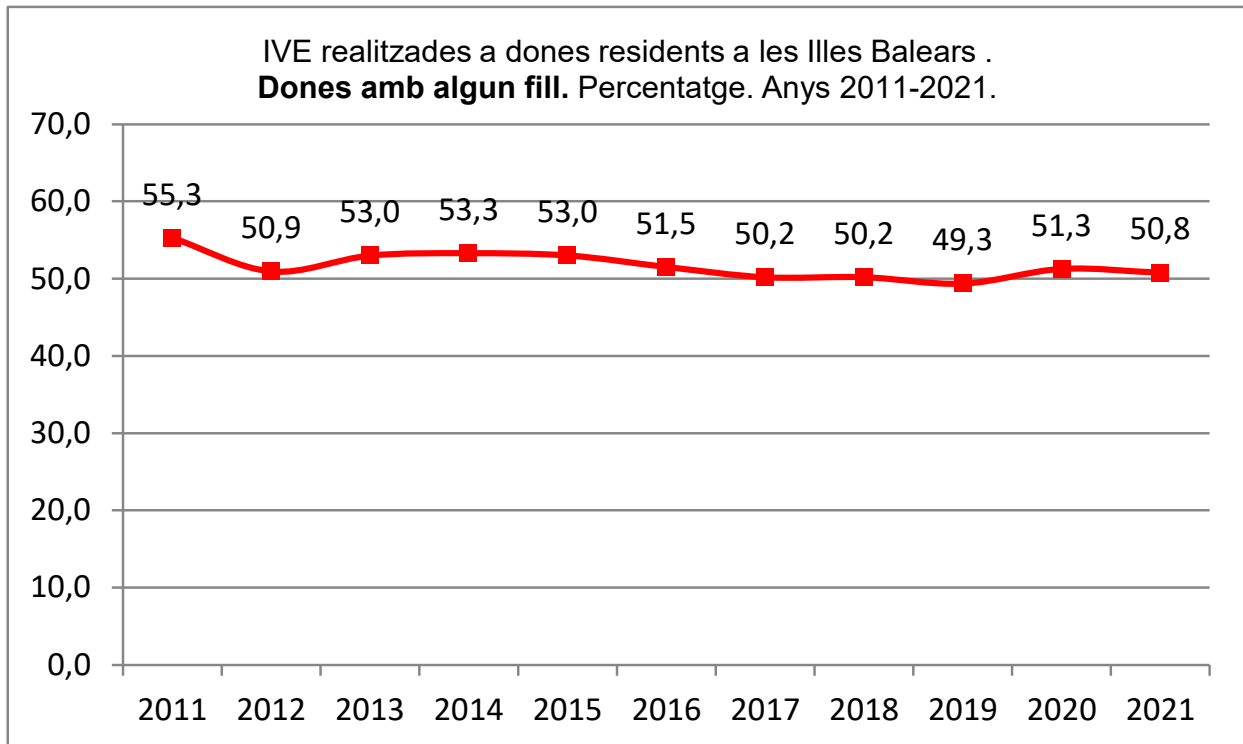
	0 ives	1 ives	2 ó més	desc	total	amb alguna IVE ant	amb alguna IVE ant
						casos	perc
2011	2.322	888	361	0	3.571	1.249	35,0
2012	1.990	740	335	0	3.065	1.075	35,1
2013	2.024	763	331	0	3.118	1.094	35,1
2014	1.889	717	310	0	2.916	1.027	35,2
2015	1.956	746	313	0	3.015	1.059	35,1
2016	2.038	730	307	0	3.075	1.037	33,7
2017	2.215	715	291	0	3.221	1.006	31,2
2018	2.271	704	339	0	3.314	1.043	31,5
2019	2.372	698	270	0	3.340	968	29,0
2020	2.068	573	239	0	2.880	812	28,2
2021	1.968	583	217	0	2.768	800	28,9





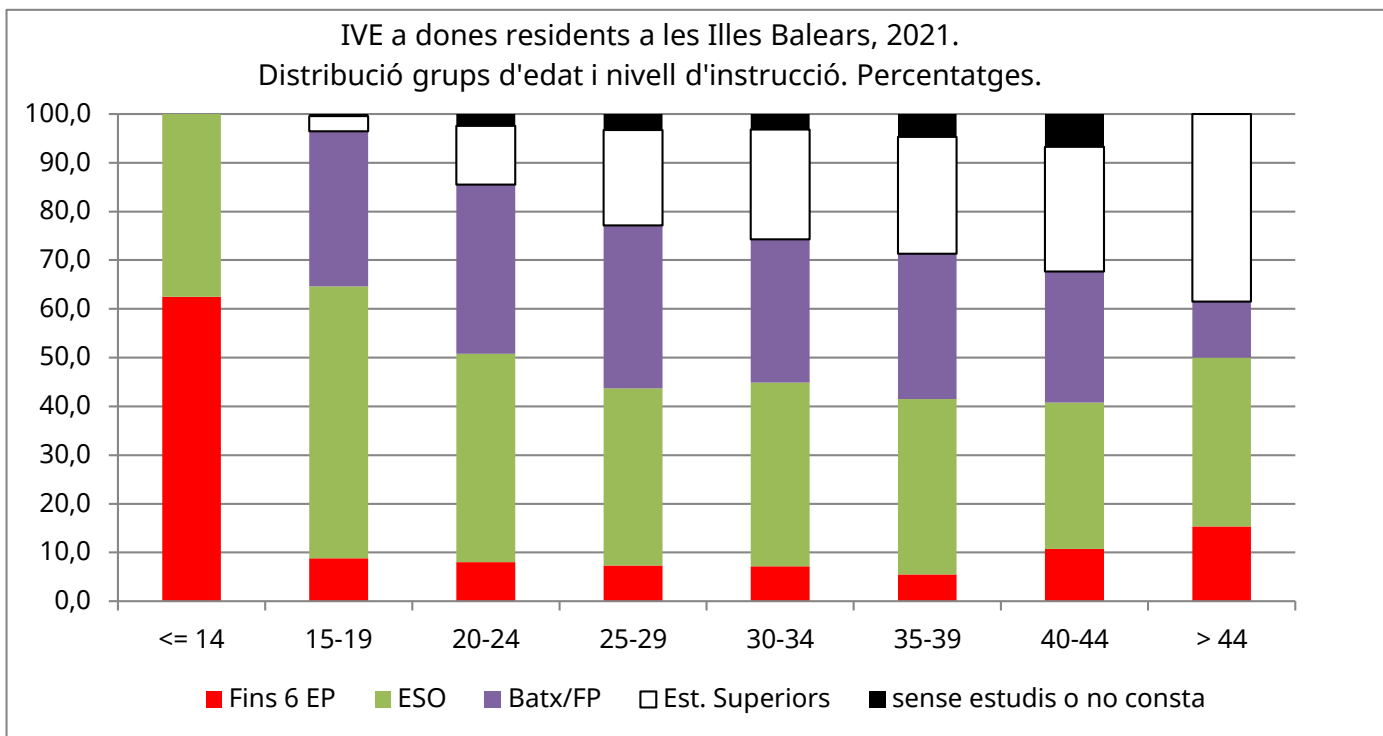
IVEs a dones residents a les Illes Balears. **Segons fills.** Anys 2011-2021.

	0 fills	1 fill	2 a 4 fills	5 ó més	total	amb algun fill	
						n	perc
2011	1.597	955	997	22	3.571	1.974	55,3
2012	1.504	793	751	17	3.065	1.561	50,9
2013	1.466	815	825	12	3.118	1.652	53,0
2014	1.362	765	772	17	2.916	1.554	53,3
2015	1.417	789	798	11	3.015	1.598	53,0
2016	1.491	769	795	20	3.075	1.584	51,5
2017	1.605	782	820	14	3.221	1.616	50,2
2018	1.651	806	846	11	3.314	1.663	50,2
2019	1.692	821	811	16	3.340	1.648	49,3
2020	1.404	730	736	10	2.880	1.476	51,3
2021	1.363	672	718	15	2.768	1.405	50,8



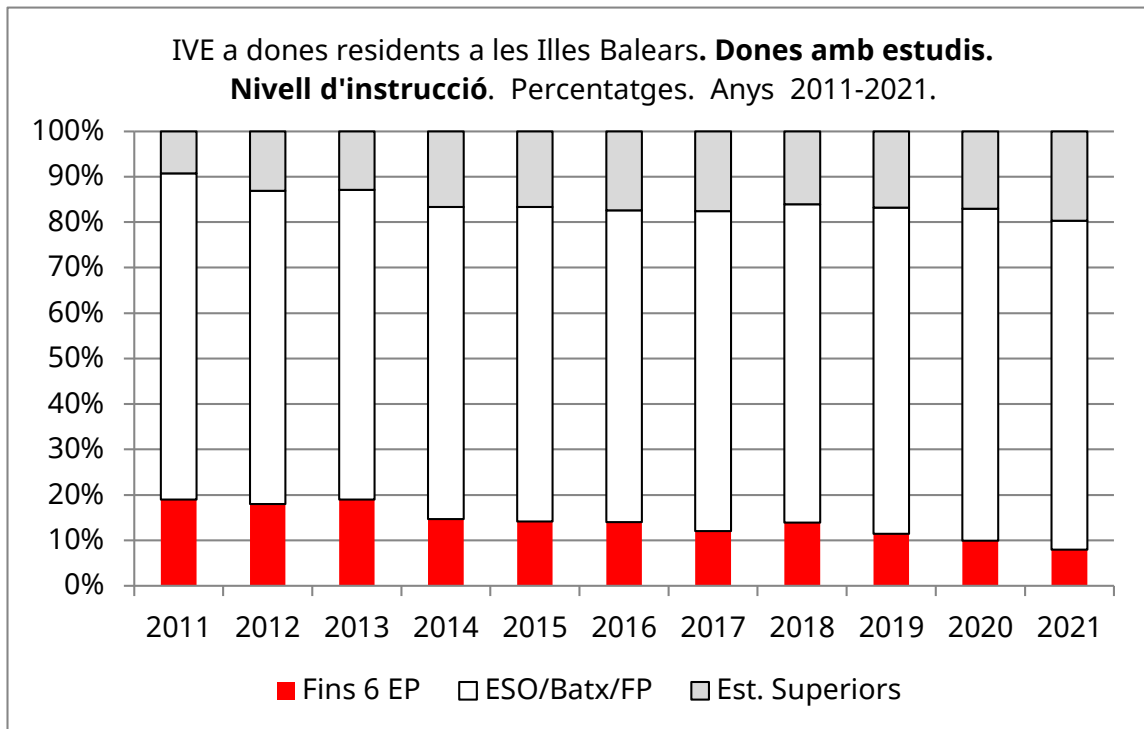


B6.- Aspectes socioeconòmics.



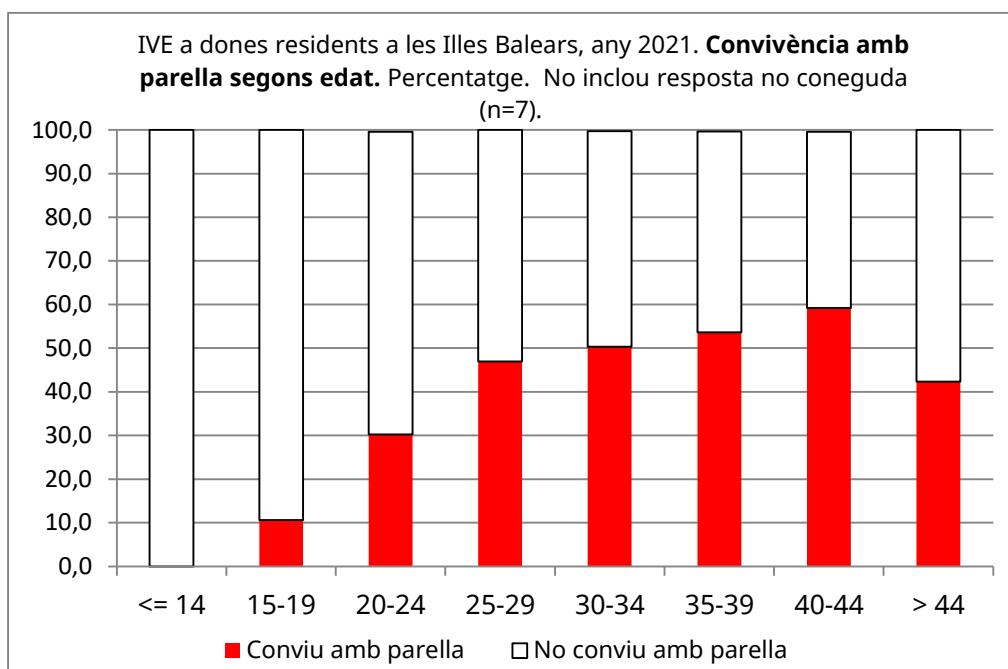
IVE a dones residents a les Illes Balears. **Nivell d'estudis.** Anys 2011-2021

	2011	2012	2013	2014	2015	2016	2017	2018	2019	2020	2021 (n/%)	
Sense estudis	26	22	14	23	34	22	30	22	22	17	20	0,7
Fins 6 EP	643	521	565	403	400	400	368	444	369	273	213	7,7
ESO	1.607	1.143	1.109	1.046	1.039	1.116	1.169	1.181	1.307	1.110	1.074	38,8
Batx/FP	825	846	917	842	911	841	982	1.053	1.009	899	860	31,1
Est. Superiors	314	379	384	458	470	498	538	511	543	468	527	19,0
No classificable- No consta	156	154	129	144	161	198	134	103	90	113	74	2,7
Total	3.571	3.065	3.118	2.916	3.015	3.075	3.221	3.314	3.340	2.880	2.768	100,0
percentatges												
amb estudis	94,9	94,3	95,4	94,3	93,5	92,8	94,9	96,2	96,6	95,5	96,6	
sense estudis	0,7	0,7	0,4	0,8	1,1	0,7	0,9	0,7	0,7	0,6	0,7	
No classificable- No consta	4,4	5,0	4,1	4,9	5,3	6,4	4,2	3,1	2,7	3,9	2,7	
Total	100,0	100,0	100,0	100,0	100,0	100,0	100,0	100,0	100,0	100,0	100,0	



IVE a dones residents a les Illes Balears. **Convivència per grups d'edat.** Any 2021.

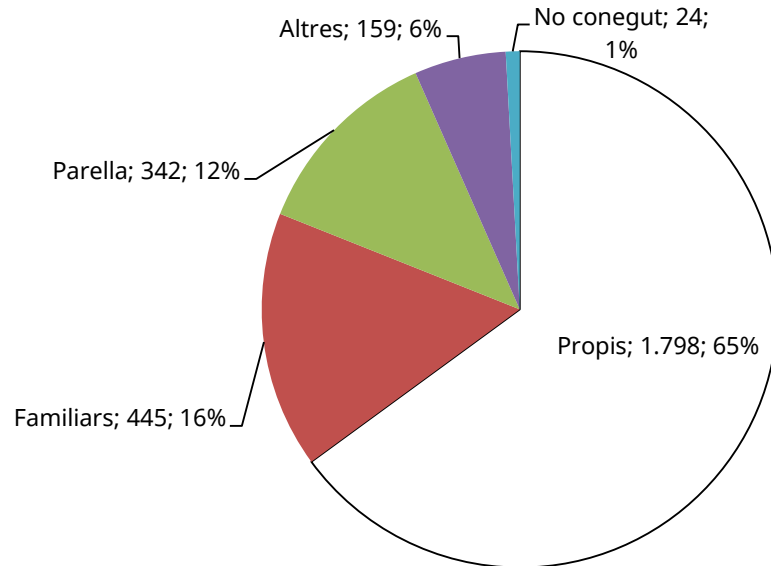
	<= 14	15-19	20-24	25-29	30-34	35-39	40-44	> 44	Total	perc.
Parella		24	150	288	315	295	132	11	1.215	43,9
Pares / familiars	8	184	233	141	95	72	21	2	756	27,3
Sola		15	86	142	170	158	58	13	642	23,2
Altres persones		3	25	42	44	23	11		148	5,3
No consta			2		2	2	1		7	0,3
Total	8	226	496	613	626	550	223	26	2.768	100,0



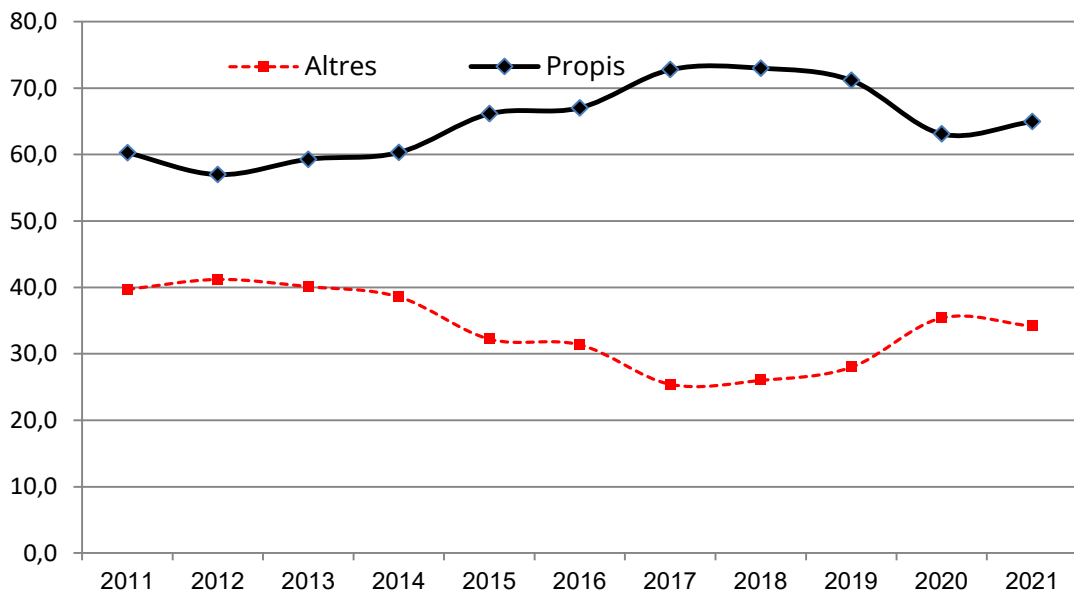


IVE a dones residents a les Illes Balears, any 2021.

Procedència ingressos econòmics



IVE a dones residents a les Illes Balears. **Procedència ingressos econòmics** . Percentatges . Anys 2011-2021.





IVEs a dones residents a les Illes Balears. **Situació laboral.** Anys 2011-2021

	2011	2012	2013	2014	2015	2016	2017	2018	2019	2020	2021
Treballa	2.123	1.716	1.765	1.667	1.913	1.938	2.250	2.306	2.265	1.679	1.708
Atur o cerca primera feina	989	884	909	841	734	797	697	718	740	855	746
Estudiant	309	280	295	265	229	221	179	195	227	214	216
Treball domèstic no remunerat	95	96	86	65	61	44	37	47	44	45	22
Altres o no consta	55	89	63	78	78	75	58	48	64	87	76
Total	3.571	3.065	3.118	2.916	3.015	3.075	3.221	3.314	3.340	2.880	2.768
percentatges	2011	2012	2013	2014	2015	2016	2017	2018	2019	2020	2021
Treballa	59,5	56,0	56,6	57,2	63,4	63,0	69,9	69,6	67,8	58,3	61,7
Atur o cerca primera feina	27,7	28,8	29,2	28,8	24,3	25,9	21,6	21,7	22,2	29,7	27,0
Estudiant	8,7	9,1	9,5	9,1	7,6	7,2	5,6	5,9	6,8	7,4	7,8
Treball domèstic no remunerat	2,7	3,1	2,8	2,2	2,0	1,4	1,1	1,4	1,3	1,6	0,8
Altres o no consta	1,5	2,9	2,0	2,7	2,6	2,4	1,8	1,4	1,9	3,0	2,7
Total	100,0	100,0	100,0	100,0	100,0	100,0	100,0	100,0	100,0	100,0	100,0

