



Govern de les Illes Balears

Conselleria de Salut
Direcció General de Salut Pública i Consum

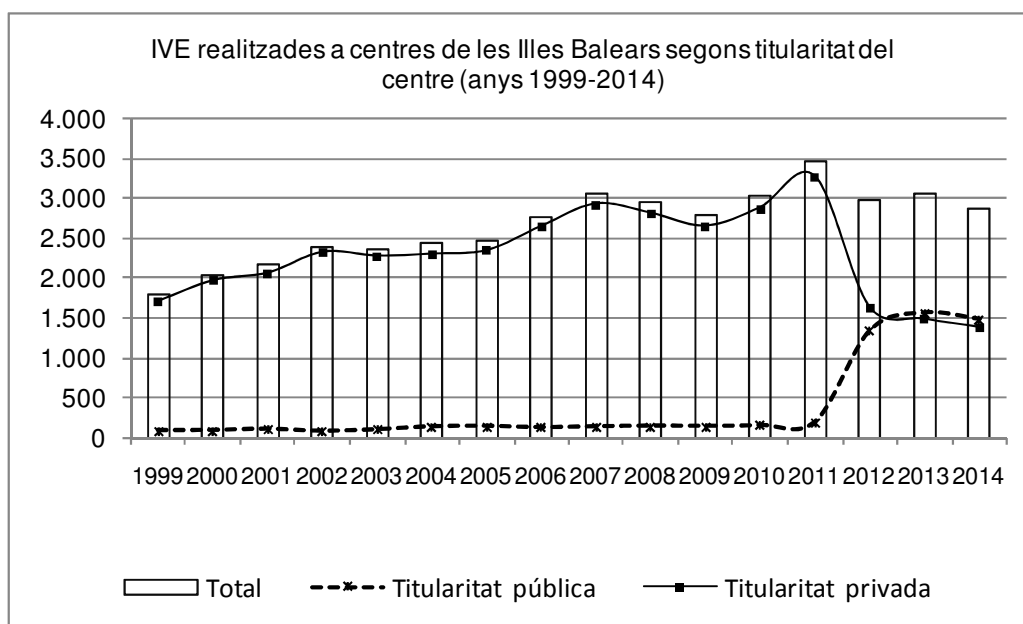
Interrupcions Voluntàries de l'embaràs (IVE). (Estadístiques-Resum- Selecció de variables) Data actualització: 01 de juny del 2015.

(Aquest informe s'elabora una vegada tancat l'any 2014 a efectes de recepció de protocols)

- Inclou dades sobre les IVE realitzades a centres de les Illes Balears i notificades al servei d'Epidemiologia mitjançant el protocol corresponent des dels centres privats i públics.
- NO inclou dades sobre les IVE realitzades a centres fora de les Illes Balears a dones residents a les Illes Balears.

IVE a centres de les Illes Balears. Segons titularitat del centre. Anys 1999-2014

	Titularitat pública		Titularitat privada		Total casos
	casos	%	casos	%	
1999	83	4,6	1.711	95,4	1.794
2000	85	4,1	1.968	95,9	2.053
2001	100	4,6	2.063	95,4	2.163
2002	75	3,1	2.323	96,9	2.398
2003	94	4,0	2.275	96,0	2.369
2004	131	5,4	2.299	94,6	2.430
2005	136	5,5	2.344	94,5	2.480
2006	120	4,3	2.648	95,7	2.768
2007	131	4,3	2.928	95,7	3.059
2008	140	4,7	2.811	95,3	2.951
2009	137	4,9	2.651	95,1	2.788
2010	146	4,8	2.881	95,2	3.027
2011	193	5,6	3.273	94,4	3.466
2012	1.342	45,1	1.636	54,9	2.978
2013	1.564	51,3	1.486	48,7	3.050
2014	1.483	51,7	1.383	48,3	2.866

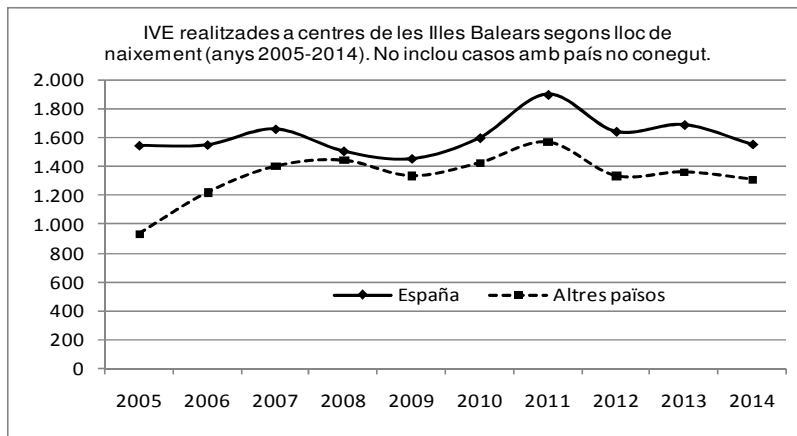




Govern de les Illes Balears
 Conselleria de Salut
 Direcció General de Salut Pública i Consum

IVE a centres de les Illes Balears. Segons lloc de naixement. Anys 2005-2014

	Espanya		Altres països		Desconegut		Total N
	casos	%	casos	%	casos	%	
2005	1.545	62,3	934	37,7	1	0,0	2.480
2006	1.550	56,0	1.218	44,0	0	0,0	2.768
2007	1.659	54,2	1.400	45,8	0	0,0	3.059
2008	1.507	51,1	1.442	48,9	2	0,0	2.951
2009	1.454	52,2	1.334	47,8	0	0,0	2.788
2010	1.598	52,8	1.424	47,0	5	0,0	3.027
2011	1.898	54,8	1.568	45,2	0	0,0	3.466
2012	1.642	55,1	1.335	44,8	1	0,0	2.978
2013	1.689	55,4	1.361	45,7	0	0,0	3.050
2014	1.554	54,2	1311	44,0	1	0,0	2.866



IVE a centres de les Illes Balears. Segons illa de residència. Anys 1999-2014

	Mallorca	Menorca	Pitiüses	No residència a les IB	Total
	casos	casos	casos	casos	
1999	1.562	77	108	47	1.794
2000	1.776	100	159	18	2.053
2001	1.824	117	187	35	2.163
2002	1.999	114	255	30	2.398
2003	2.015	111	210	33	2.369
2004	2.069	115	211	35	2.430
2005	2.090	138	223	29	2.480
2006	2.487	101	173	7	2.768
2007	2.732	106	220	1	3.059
2008	2.679	84	185	3	2.951
2009	2.530	83	168	7	2.788
2010	2.672	73	265	17	3.027
2011	2.939	106	411	10	3.466
2012	2.430	129	399	20	2.978
2013	2.440	122	462	26	3.050
2014	2.347	111	380	28	2.866



Govern de les Illes Balears
 Conselleria de Salut
 Direcció General de Salut Pública i Consum

IVE a centres de les Illes Balears. Segons zona bàsica de residència. Anys 2005-2013 i any 2014. Ordre: Nombre de casos 2014
 No inclou casos amb zona desconeguda o amb residència fora de les Illes Balears

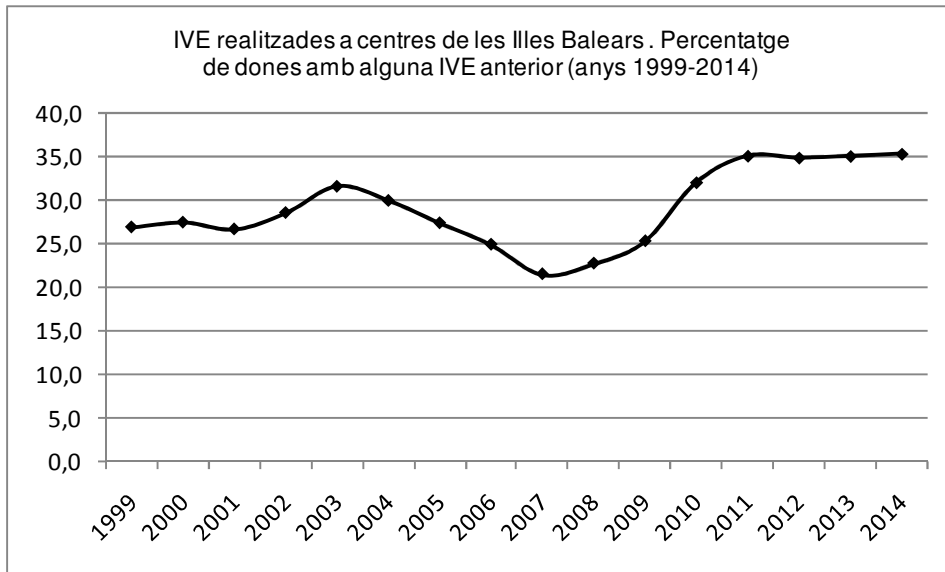
zona	2005-2013	2014	Total	zona	2005-2013	2014	Total	zona	2005-2013	2014	Total
Emili Darder	1869	137	2006	Es Trencadors	343	55	398	Son Rutlan	73	30	103
S'Escorxador	953	121	1074	Son Serra	415	54	469	Capdepera	315	28	343
E. Graduada	1004	105	1109	Es Viver	594	53	647	Palmanova	53	28	81
Inca	824	103	927	Martí Serra	444	52	496	Santanyí	298	27	325
Rafal Nou	1274	96	1370	Can Misses	736	51	787	Es Raiguer	303	25	328
Calvià	1224	93	1317	Safrà Alcúdia	569	50	619	Sta. Maria	202	25	227
Pere Garau	686	90	776	D.S.Joan.	508	48	556	Portocristo	58	25	83
Sta. Eulària	347	88	435	Muro	381	47	428	V. Toro	60	24	84
A. Bennassar	720	80	800	Llucmajor	500	44	544	Vilafranca	185	23	208
Son Gotleu	935	79	1014	Son Ferriol	255	43	298	T. Miquel	235	21	256
C.Mar	858	78	936	Pollença	414	41	455	Sant Josep	0	19	19
Manacor	952	76	1028	Llevant	432	40	472	Artà	172	18	190
Son Pisà	829	74	903	San Agustí	98	36	134	Felanitx	293	17	310
Sant Antoni	461	73	534	Campos	327	34	361	Formentera	169	17	186
Sta. Catalina	786	69	855	Son Cladera	605	33	638	Sant Jordi	53	17	70
Vila	141	62	203	Andratx	241	33	274	Muntanya	52	16	68
Can Pastilla	700	60	760	Serra Nord	299	30	329	Es Pla	134	15	149
Camp Rodó	533	59	592	Canal Salat	243	30	273	Tramuntana	171	11	182
C.Rabassa	536	56	592	Valldargent	195	30	225	Es Banyer	96	9	105
								Ferrieres	33	0	33

IVE a centres de les Illes Balears. Segons nombre d'IVE anteriors. Anys 1999-2014

	0 ives	1 IVE	2 ó més	desc	total
1999	1.312	358	124	0	1.794
2000	1.490	434	129	0	2.053
2001	1.587	452	124	0	2.163
2002	1.714	527	157	0	2.398
2003	1.621	570	178	0	2.369
2004	1.703	558	169	0	2.430
2005	1.801	539	139	1	2.480
2006	2.080	491	197	0	2.768
2007	2.403	473	183	0	3.059
2008	2.281	488	181	1	2.951
2009	2.084	464	240	0	2.788
2010	2.058	671	297	1	3.027
2011	2.252	863	351	0	3.466
2012	1.941	710	327	0	2.978
2013	1.982	744	324	0	3.050
2014	1.855	707	304	0	2.866

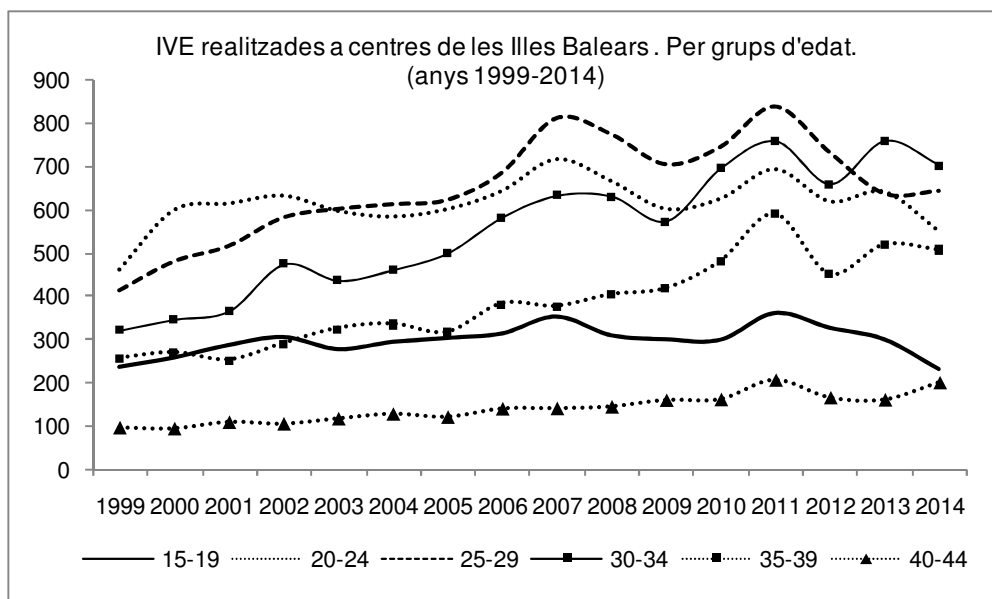


Govern de les Illes Balears
 Conselleria de Salut
 Direcció General de Salut Pública i Consum



IVE a centres de les Illes Balears. Per grups d'edat. Anys 2005-2014

grups d'edat	2005	2006	2007	2008	2009	2010	2011	2012	2013	2014
Fins 14 anys	8	13	17	6	15	8	8	13	16	14
15-19	303	313	351	309	300	299	359	326	300	233
20-24	602	644	717	667	603	626	694	620	642	552
25-29	621	684	811	774	704	744	838	732	636	642
30-34	499	582	632	630	573	696	758	659	759	703
35-39	316	382	376	403	417	480	589	450	518	506
40-44	121	140	141	145	160	162	207	166	161	201
Més de 44	10	10	14	17	16	12	13	12	18	15
total	2480	2768	3059	2951	2788	3027	3466	2978	3050	2866

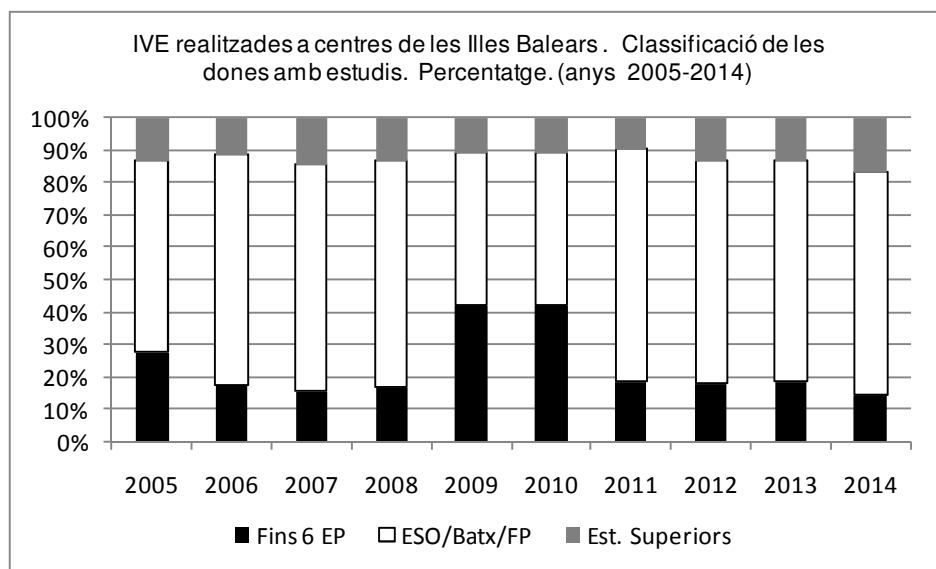




Govern de les Illes Balears
 Conselleria de Salut
 Direcció General de Salut Pública i Consum

IVE a centres de les Illes Balears. Segons nivell d'estudis. Anys 2005-2014

	2005	2006	2007	2008	2009	2010	2011	2012	2013	2014
Sense estudis	61	45	30	55	91	61	24	21	14	23
Fins 6 EP	677	482	478	481	1125	1188	615	499	550	393
ESO	627	900	1052	1067	786	736	1.547	1.102	1.062	1.006
Batx/FP	798	1030	1062	954	480	568	816	833	913	842
Est. Superiors	316	308	434	392	288	306	309	369	380	455
No classificables- No consta	1	3	3	2	18	168	155	154	131	147
Total	2.480	2.768	3.059	2.951	2.788	3.027	3.466	2.978	3.050	2.866

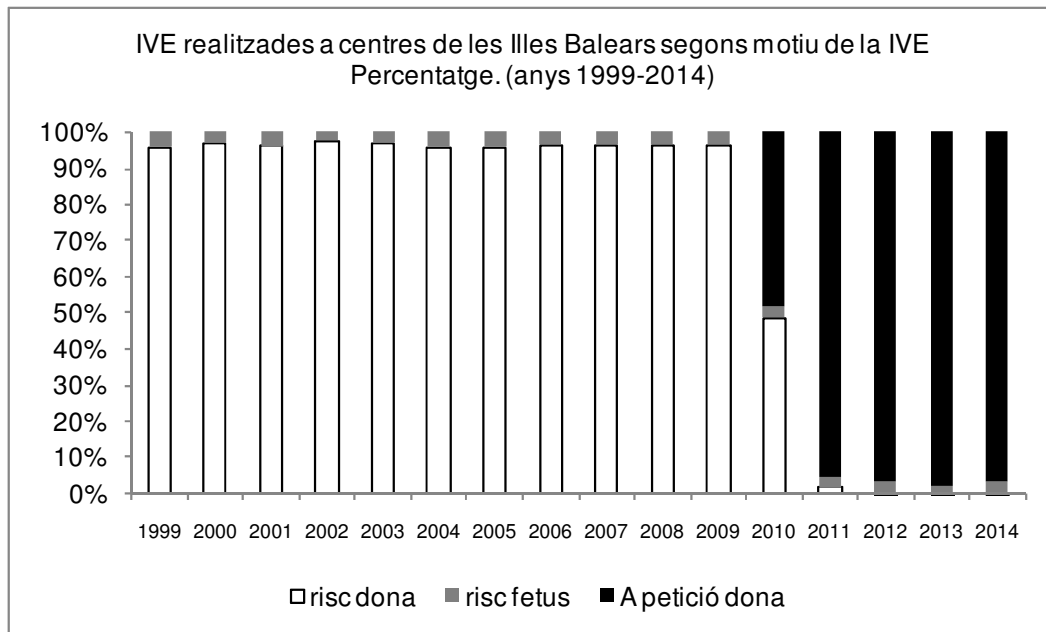


IVE a centres de les Illes Balears. Motiu de la IVE Anys 1999-2014

	A petició dona	risc dona	risc fetus	risc ambdós	altres	total
1999	-	1.721	72	1	0	1.794
2000	-	1.985	68	0	0	2.053
2001	-	2.078	85	0	0	2.163
2002	-	2.334	64	0	0	2.398
2003	-	2.300	68	0	1	2.369
2004	-	2.333	96	0	1	2.430
2005	-	2.375	105	0	0	2.480
2006	-	2.672	96	0	0	2.768
2007	-	2.951	106	2	0	3.059
2008	-	2.846	103	0	2	2.951
2009	-	2.688	95	4	1	2.788
2010	1.456	1.475	96	0	0	3.027
2011	3.304	67	95	0	0	3.466
2012	2.868	9	101	0	0	2.978
2013	2.973	5	72	0	0	3.050
2014	2.755	4	107	0	0	2.866



Govern de les Illes Balears
 Conselleria de Salut
 Direcció General de Salut Pública i Consum



IVE a centres de les Illes Balears. Any 2014. Per setmanes de gestació i tipus de centre					
totes		Públic		Privat	
setmanes	casos	setmanes	casos	setmanes	casos
4	103	4	19	4	84
5	388	5	162	5	226
6	714	6	413	6	301
7	621	7	359	7	262
8	373	8	265	8	108
9	188	9	88	9	100
10	123	10	22	10	101
11	85	11	19	11	66
12	81	12	14	12	67
13	66	13	21	13	45
14	41	14	18	14	23
15	6	15	6		
16	16	16	16		
17	11	17	11		
18	7	18	7		
19	8	19	8		
20	9	20	9		
21	9	21	9		
22	16	22	16		
33	1	33	1		