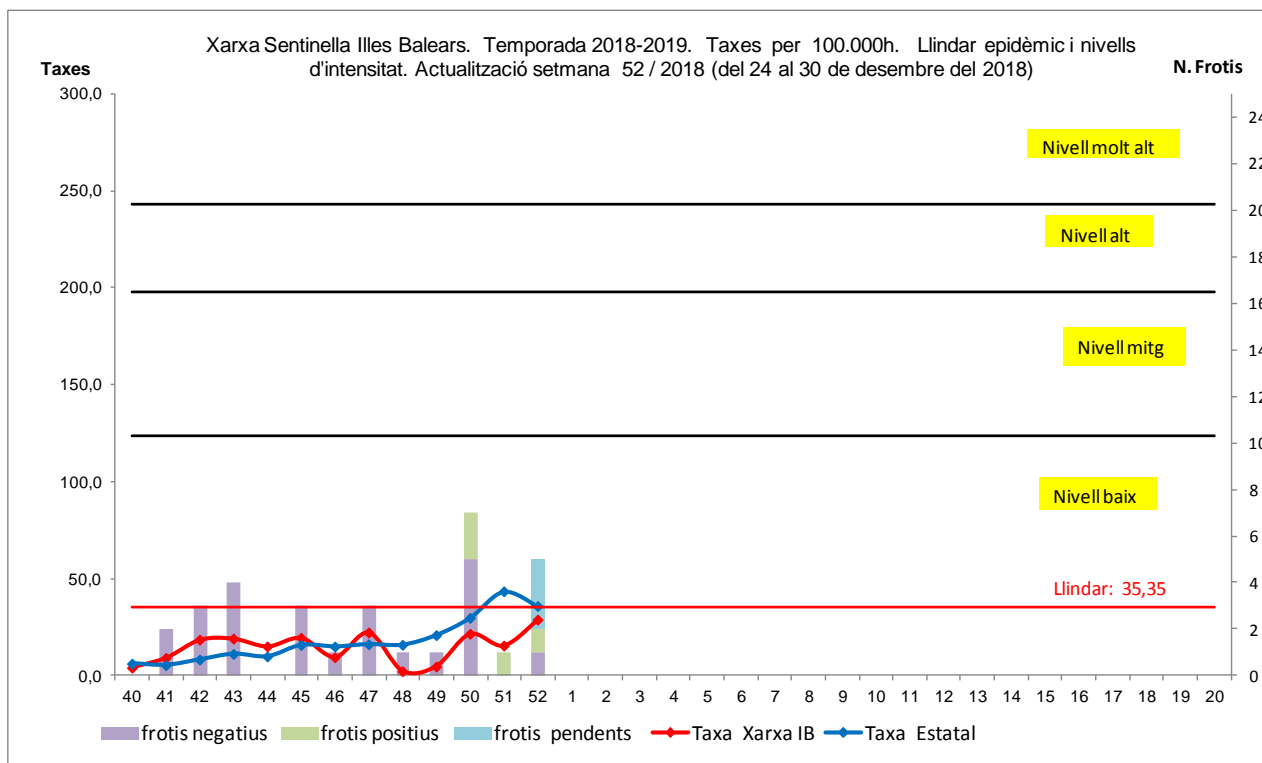


Direcció General de Salut Pública i Participació
Xarxa Sentinella de Grip. Temporada 2018-2019. Setmana 52/2018

NOMBRE DE METGES DECLARANTS: 18	52,9 % dels metges de la xarxa – 34-.
POBLACIÓ COBERTA SETMANA 52/2018: 27.745	51,2 % de la població de la xarxa – 54.635-.
CASOS d'ILI (Influenza-Like Illness) NOTIFICATS: 8	Frotis recollits : 5
TAXA PER 100.000: 28,8	Taxa estatal: 35,8

A la setmana 52 no han tramès protocol els metges sentinelles de: Felanitx, Muntanya, Santa Eulària i Santanyí.
 Han comunicat casos: Arquitecte Bennàssar, Migjorn, Pollença, Serra Nord i Valldargent.
 Notifica absència de consulta: Camp Redó, Canal Salat, Coll den Rabassa, Es Banyer, Es Blanquer, Ponent, S'Escorxador, Sa Torre, Safrà, Santa Ponça, Son Pisà i Vila.
 La resta de metges sentinelles que han tramès protocol ho han fet sense informació sobre casos detectats.



Informació microbiològica de la setmana 52 (Servei de Microbiologia H. U. Son Espases):

- Xarxa sentinella: S'han recollit 5 frotis: 1 positiu a virus tipus A(H3N2) recollit al CS Migjorn. 1 negatiu recollit al CS Arquitecte Bennàssar. 3 estan pendents de resultat (CS Arquitecte Bennàssar, Serra Nord i Valldargent).
- El frotis de la setmana 51 del CS Arquitecte Bennàssar que estava pendent de resultat ha estat positiu a A(H1N1)pdm09.
- Mostres No-sentinella: El servei de microbiologia de l'HUSE ha informat de 10 frotis positius a virus tipus A(H3N2) i 1 a virus tipus A(H1N1)pdm09 procedents d'urgències hospitalàries.
- Casos no-greus hospitalitzats a l'HUSE: 16 casos amb frotis positiu a virus tipus A(H3N2).
- Casos greus a l'HUSE: No hi ha casos.

Informació microbiològica acumulada a la temporada 2018/2019 (Servei Microbiologia H. Son Espases):

Mostres Xarxa Sentinella	Frotis recollits: 31	Positius 4: 3 A(H1N1)pdm09, 1 A(H3N2)
--------------------------	----------------------	---------------------------------------

Informació epidemiològica (setmana 52) Casos d'ILI notificats: 8. Frotis recollits: 5. Taxa d'incidència: 33,6

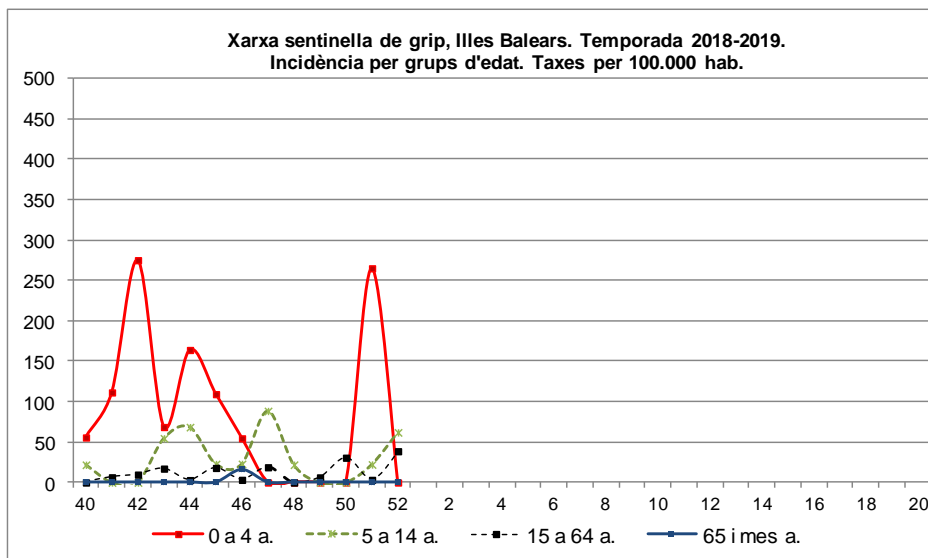
Nivell de difusió:	No Activitat	Act. Esporàdica	Activitat Local	Activitat Epidèmica
Nivell d'intensitat:	Basal	Baix	Mitjà	Alt
Evolució:	Descendent	Estable		Ascendent

Resum provisional de casos acumulats hospitalitzats confirmats de grip a L'HUSE, amb criteris de gravetat o sense:

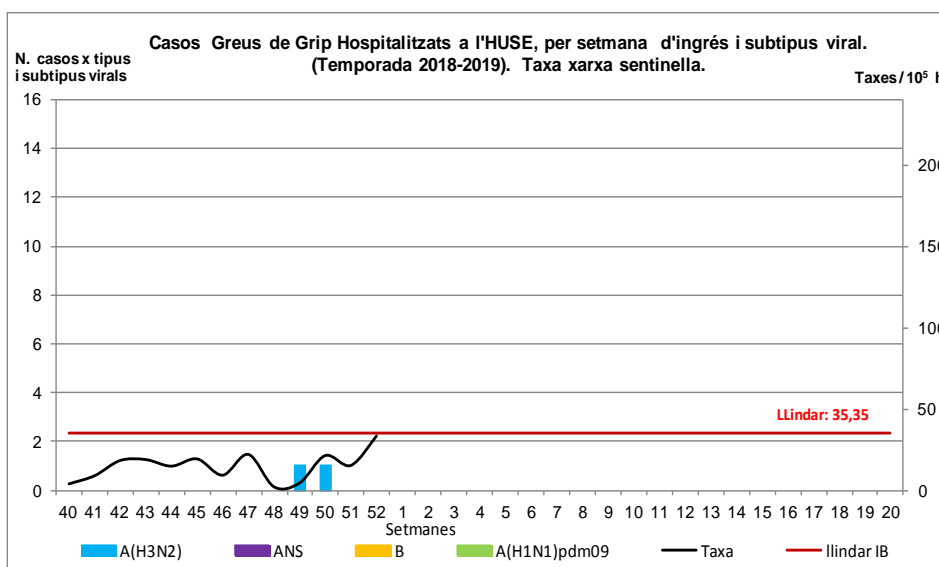
Casos Greus temporada 2018-19	Virus B	A(H1N1)pdm09	A(H3N2)	A no subtipat
2 (1 home i 1 dona)	0	0	2	0
Casos No-Greus temporada 2018-19	Virus B	A(H1N1)pdm09	A(H3N2)	A no subtipat
29 (14 homes i 15 dones)	0	0	29	0

Direcció General de Salut Pública i Participació
Xarxa Sentinella de Grip. Temporada 2018-2019. Setmana 52/2018

Incidència setmanal de grip per grups d'edat a Balears, fins a setmana 52/2018, (taxes/100.000h).

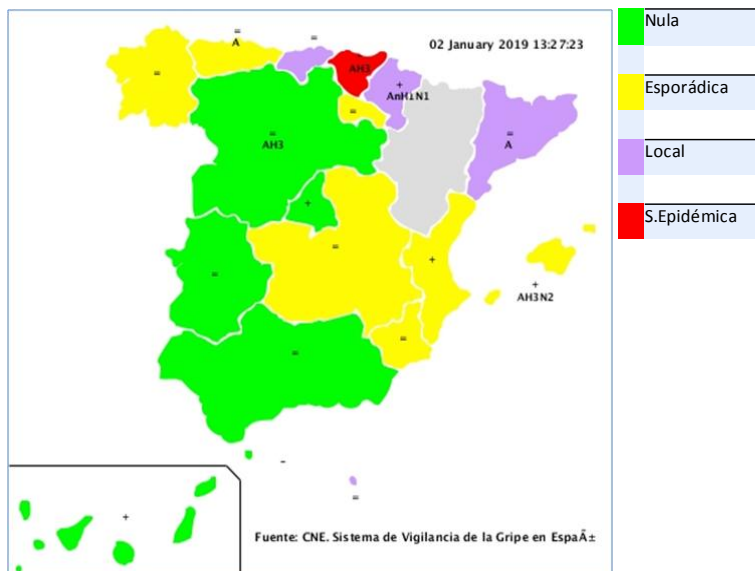


Distribució de casos greus de grip ingressats a l'HUSE durant la temporada 2018-19, per tipus i subtipus de virus.



Mapes de nivells de difusió i d'intensitat de la grip a les diferents CC.AA. Setmana 52/2018, temporada gripal 2018-19. (Elaboració CNE, font: xarxes sentinel·les de les CC.AA).

Mapa de difusió de la grip



Mapa de nivell d'intensitat de la grip

