



Informació sobre ALERTES SANITÀRIES			
Malaltia		Data d'alerta	

Informació sobre CASOS IMPORTATS O EXTRACOMUNITARIS			
Malaltia	Lloc adquisició	Tipus epidemiològic	Nre. casos
Legionel·losi	Àustria	Turisme	1
Hepatitis A	Laos	Turisme	1
Paludisme	Nigèria	Visita familiars	1
Dengue	Mèxic	Turisme	1
Informació sobre BROTS EN ESTUDI (Informació provisional)			
Malaltia/Etiologia	Territori	Àmbit	Nre. Casos inicial
Sarna	Palma de Mallorca	Familiar	2
Sarna	Muro	Familiar	4
Novetats a www.epidemiologia.caib.es			

Sífilis a les Illes Balears. Any 2025 i sèries anuals. Part 1 de 3

L'any 2025 es varen registrar 366 casos de sífilis, dels quals 3 foren importats (Colòmbia, Cuba i Brasil) i 363 foren autòctons. A continuació es presenten les dades dels casos autòctons.

1.- Àmbits geogràfics.

Incidència global el 2025: 363 casos.

Taxa de 29,0 per 100.000 h.

Incidència inferior a 2024 (416 casos).

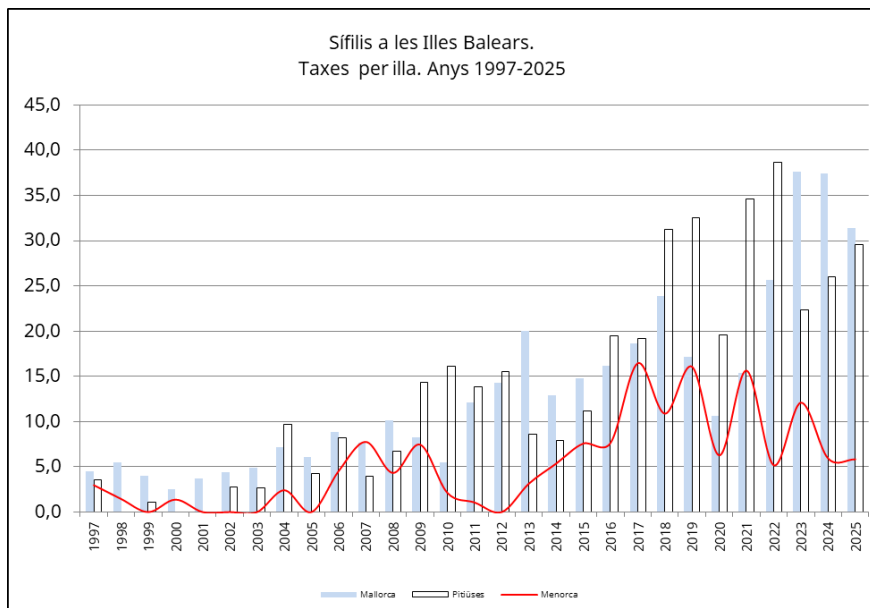
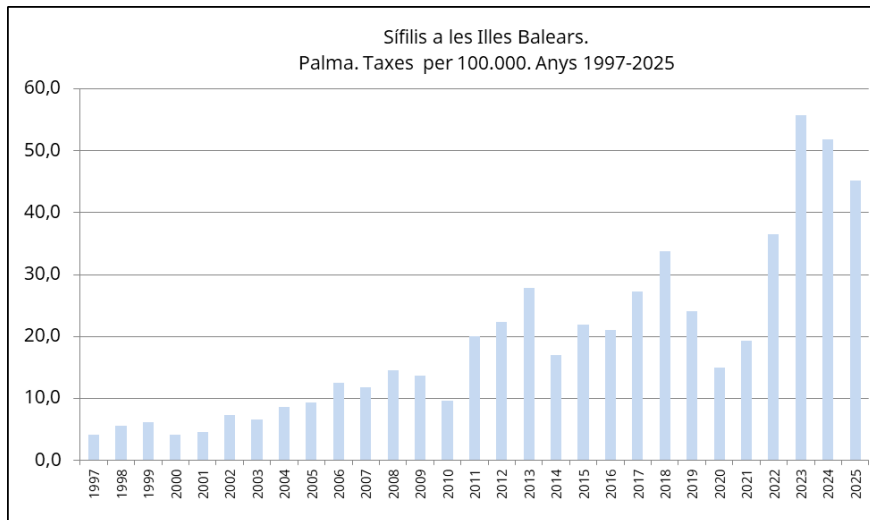
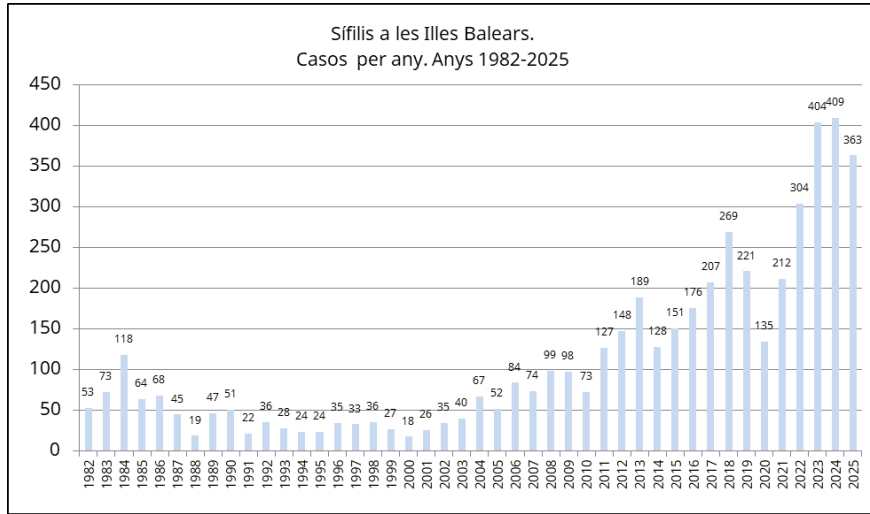
305 dels 363 casos corresponen a Mallorca (taxa de 31,4; 200 casos a Palma). A Menorca s'han detectat 6 casos (taxa de 5,8). A les Pitiüses s'han detectat 52 casos (taxa de 29,6; 3 casos a Formentera). La taxa d'incidència a Menorca és similar a la de 2024, a Mallorca disminueix i a les Pitiüses augmenta.

L'índex epidèmic ens indica una incidència lleugerament superior a l'esperada a Mallorca.

Sífilis a les Illes Balears, anys 2016-2025. Casos i taxes per 100.000. Índex Epidèmic (IE) en relació al darrer quinquenni.										
	Casos					Taxa				
	Palma	Mallorca	Menorca	Pitiüses	Total	Palma	Mallorca	Menorca	Pitiüses	Total
2016	85	139	7	30	176	21,1	16,1	7,6	19,5	15,9
2017	111	162	15	30	207	27,3	18,6	16,5	19,2	18,5
2018	138	210	10	49	269	33,7	23,9	10,9	31,2	23,8
2019	100	154	15	52	221	24,0	17,2	16,1	32,5	19,2
2020	63	97	6	32	135	14,9	10,6	6,3	19,5	11,5
2021	81	140	15	57	212	19,3	15,3	15,6	34,6	18,1
2022	152	235	5	64	304	36,5	25,7	5,2	38,6	25,8
2023	236	354	12	38	404	55,7	37,6	12,1	22,3	33,4
2024	227	358	6	45	409	51,8	37,4	5,9	26,0	33,2
2025	200	305	6	52	363	45,1	31,4	5,8	29,6	29,0
IE	1,32	1,30	1	1,16	1,19					



*Full de Vigilància Epidemiològica setmanes 25-26/2026. Servei de Vigilància en Salut Pública.
DG de Salut Pública. Conselleria de Salut. Illes Balears*





**Full de Vigilància Epidemiològica setmanes 25-26/2026. Servei de Vigilància en Salut Pública.
DG de Salut Pública. Conselleria de Salut. Illes Balears**

Sífilis a Illes Balears. Any 2025. Casos i taxes per zona bàsica. Taxes per 1.000 h.											
zona	casos	taxes	zona	casos	taxes	zona	casos	taxes	zona	casos	taxes
Pere Garau	20	0,72	Manacor	8	0,23	Felanitx	4	0,21	Vilafranca	2	0,10
C.Mar Ponent	17	0,59	Sant Antoni	8	0,27	Llevant	4	0,18	Xaloc Campos	2	0,11
Escola Graduada	17	0,60	Son Pisà	8	0,32	Llucmajor	4	0,17	D.S.Joan. Maó	1	0,04
Camp Redó	16	0,52	Valldargent	8	0,48	Pollença	4	0,22	Es Banyer Alaior	1	0,06
Emili Darder	16	0,75	Coll d'en Rabassa	7	0,35	Santanyi	4	0,31	Es Pla Sineu	1	0,08
Sta. Catalina	16	0,85	Es Trencadors	7	0,29	Son Cladera	4	0,36	Sant Jordi	1	0,08
A. Bennàssar	15	0,44	Can Misses	6	0,33	Son Rutlan	4	0,24	Sant Josep	1	0,06
S'Escorxador	15	0,46	Capdepera	6	0,45	Andratx	3	0,24	Serra Nord	1	0,06
Son Serra	12	0,40	Inca	6	0,12	Ciutadella	3	0,09	Verge del Toro	1	0,05
Vila	12	0,47	Muntanya	6	0,36	Formentera	3	0,26	Ferrerries	0	0,00
Es Viver	11	0,45	T. S. Miquel	6	0,31	Martí Serra	3	0,13	Nuredunna Artà	0	0,00
Son Gotleu	11	0,42	Binissalem	5	0,21	Rafal Nou	3	0,15	Sta. Maria	0	0,00
Marines Muro	10	0,44	Can Pastilla	5	0,22	Sant Agustí	3	0,16	Tramuntana	0	0,00
Sta. Eulària	10	0,28	Porto Cristo	5	0,35	Son Ferriol	3	0,19			
Alcúdia	8	0,36	Calvià	4	0,15	Palmanova	2	0,07			

2.- Formes clíniques

Pel que fa a la forma clínica, 64 casos eren formes primàries, 102 secundàries i 196 latents. Respecte el 2024 es veu un augment de casos latents, mentre els primaris i secundaris baixen. El percentatge acumulat (2010-2025) de la forma secundària és el mes alt (33,2%).

Per sexes, el percentatge acumulat en homes de les formes primàries i latent s'han igualat (31%) mentre en dones, el major percentatge acumulat és de la forma latent (45%).

