

Informació sobre CASOS IMPORTATS O EXTRACOMUNITARIS			
Malaltia	Lloc adquisició	Tipus epidemiològic	Nre. casos
M. Tuberculosi	Colòmbia	Immigrant Estranger	1
Informació sobre BROTS Oberts			
Malaltia / Etiologia	Nº brotes		-
Covis-19	35		
Sarna	5		
M. Tuberculosi	1		
Informació sobre BROTS ALIMENTARIS			-
GEA	5		
Novetats a www.epidemiologia.caib.es :			

Onada de calor. Explicació del sistema i resum dades temporada 2021 (des de 1 de juny al 15 de setembre de 2021)

En el mesos d'estiu del 2003, es produïren a Europa unes temperatures inusualment elevades que provocaren augments de morbiditat i mortalitat associada. Des de llavors i anualment s'activa un pla de prevenció que inclou activitats de vigilància i de intervenció.

Des de l'any 2004, el Servei d'Epidemiologia de la Direcció General de Salut Pública i Participació posa en marxa un sistema d'informació coordinat a nivell nacional pel CCAES (Centro de Coordinación de Alertas y Emergencias) i pel CNE (Centro Nacional de Epidemiología), els objectius del qual són:

- 1) Conèixer anticipadament el risc que es produeixi una onada de calor, entesa com *un escalfament de l'aire, en un període caracteritzat per temperatures anormalment elevades o amb una invasió d'aire molt calent (Organització Mundial de la Salut)*.
- 2) Facilitar una aproximació a l'impacte real sobre la salut d'una onada de calor un cop que s'hagi produït.
- 3) Difusió d'alertes en funció de la informació rebuda.

Sistema d'informació. Característiques: Monitorització de variables/indicadors

1.- Temperatures: Des de Ministeri de Sanitat es faciliten - al principi del període de vigilància- els anomenats "Umbrals de temperatura màxima y mínima" establerts pel nostre àmbit i vigents per tota la temporada. A partir d'aquests llindars es defineixen els excessos de temperatura prevists.

Diàriament es reben - des del Ministeri de Sanitat - dades de temperatura (màximes i mínimes observades en el dia anterior i previsions a 1 a 5 dies) així com mapes de previsió. S'estableixen els índexs diaris i el nivell de risc d'onada de calor segons el nombre de dies en què es preveu que se superaran simultàniament les temperatures llindars màxima i mínima.

Nivell	Color	Risc	Índex	Definició
0	Verd	Absència de risc	0	Cap dia supera simultàniament els llindars
1	Groc	Baix risc	1 o 2	El nombre de dies és 1-2
2	Taronja	Risc mitjà	3 o 4	El nombre de dies és 3-4
3	Vermell	Alt risc	5	El nombre de dies és 5

2.- Vigilància epidemiològica de diagnòstics de cop de calor: La xarxa sanitària (pública i privada) ha de notificar els diagnòstics de cop de calor al Servei d'Epidemiologia mitjançant un protocol de notificació específic. D'altra banda, el Gabinet Tècnic de l'IbSalut envia al servei d'Epidemiologia informació diària sobre els ingressos per cop de calor al hospitals públics de manera que es poden detectar casos no notificats de manera passiva al menys des de la xarxa pública.

El servei d'Epidemiologia ha de comunicar al CCAES determinades variables dels casos que evolucionen a defunció.

3.- Mortalitat i urgències:

3.1. Hospitals públics: urgències i mortalitat hospitalària. Font: Gabinet tècnic d'Ib-Salut. Evolució diària de les urgències i defuncions hospitalàries en els hospitals públics. Les urgències i defuncions es comptabilitzen globalment i no per causes. Vigilància que es manté durant tot l'any.

3.2 MOMOCALOR. Monitorització diària de la Mortalitat. Font: Centre Nacional d'Epidemiologia. Es tracte d'un model d'estimació de mortalitat atribuïble a l'excés de temperatura. El sistema estableix avisos que defineixen diferents nivells de risc de mortalitat mitjançant l'anomenat "Índice Kairós". Es mostra la probabilitat de que es doni un excés de mortalitat atribuïble a un excés de temperatura y l'Índice Kairós associat a aquesta probabilitat.

L'Índice Kairós es construeix segons a probabilitat d'excés:

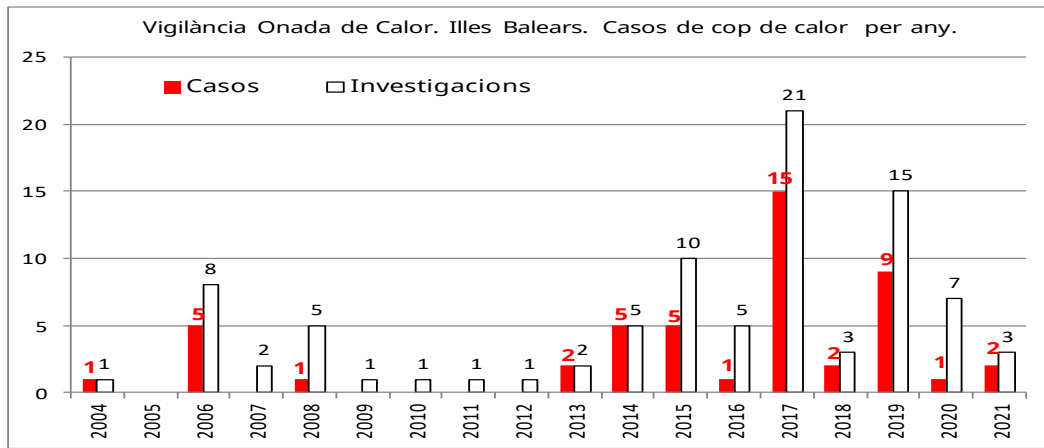
- Kairós 1: Si la probabilitat d'excés és inferior al 40%. Indica l'absència d'avisos de mortalitat atribuïbles a l'excés de temperatura.
- Kairós 2: Si la probabilitat d'excés està entre el 40% y el 60%. Indica un avís de mortalitat atribuïble a l'excés de temperatura de nivell mig.
- Kairós 3: Si la probabilitat d'excés està per damunt del 60%. Indica un avís de mortalitat atribuïble a l'excés de temperatura de nivell alt.

3.3 Mortalitat general diària: Font: Ministeri de Justícia /registres civils. Evolució diària del nombre de defuncions per totes les causes. Vigilància que es manté durant tot l'any.

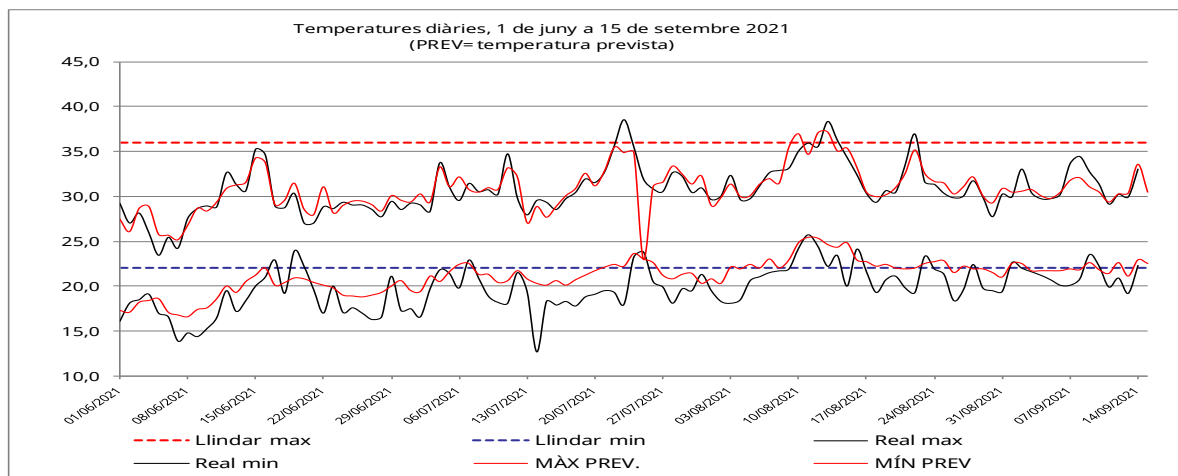
Resultats de la temporada 2021 (des de l'1 de juny al 15 de setembre)

- Notificacions de "Cop de calor": Es van detectar o rebre comunicació de 3 possibles casos de cop de calor. Una vegada investigats es confirmaren 2 casos i cap èxitus. Els casos s'associaren a una exposició laboral (cuina d'establiment col·lectiu) a un dels casos i esportiva (ciclisme) a l'altre. Ambdós es donaren durant el mes de juliol. Les fonts d'informació involucrades varen ser el Gabinet Tècnic d'Ib-Salut, Urgències de l'hospital de Formentera i Urgències de Son Espases.

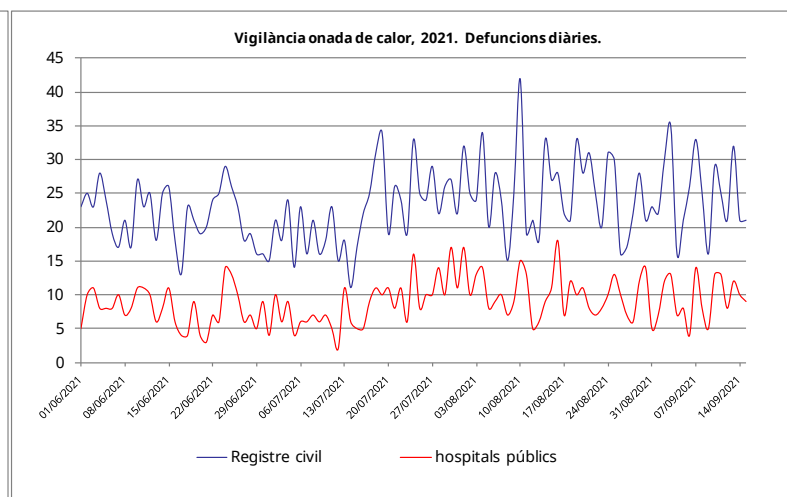
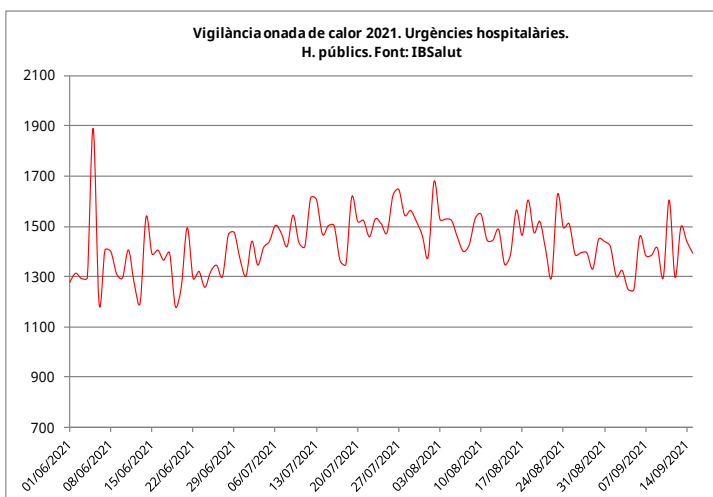
Des de l'any 2004, en el qual es va posar en marxa aquest sistema de vigilància, s'han acumulat 91 possibles casos investigats, dels quals 49 s'han confirmat com a casos de cop de calor. D'aquests 49 casos, 9 han resultat èxitus.



- Temperatures: (Temperatures llindar per 2021, Illes Balears: 36° i 22°). Es van rebre un total de 9 avisos.



- Monitorització diària de la Mortalitat. El sistema de vigilància de la mortalitat diària associada a l'excés de temperatura (MOMOCalor) del CNE no va emetre cap avís relatiu a la nostra Comunitat Autònoma.
- Hospitals públics: urgències i mortalitat hospitalària. Mortalitat general diària.



RESUM:

- 3 investigacions. 2 casos de cop de calor.
- 9 alertes per temperatura de nivell taronja.
- 0 avisos d'excés de mortalitat.