

Informació sobre CASOS IMPORTATS O EXTRACOMUNITARIS			
Malaltia	Lloc adquisició	Tipus epidemiològic	Nre. casos
Lepra	Cuba	Immigrant estranger	1
Paludisme	Uganda	Turista Espanya	1
Informació sobre BROTS Oberts			
Malaltia / Etiologia	Nº brotes		
Covid-19	205		
M. Tuberculosi	2		
Informació sobre BROTS ALIMENTARIS			
-	-		-
Novetats a www.epidemiologia.caib.es:			

VACUNACIÓ ANTIGRI PAL (VAG) 2020-2021 A LES ILLES BALEARS (part 1 de 2) Informe final

*Dades procedents d'Atenció Primària de l'IBSALUT (Sistema SOPHIA) i DG de Salut Pública i Participació
Elaboració Coordinació de Vacunes, DG de Salut Pública i Participació*

Objectius de la vacunació campanya 2020-2021:

- 75 % de la població de:
 - de 65 anys i més
 - embarassades i més
 - personal sanitari i sociosanitari.
- 65% per a la resta de grups amb criteris d'inclusió.

Nota al registre de vacunacions i càlculs de cobertures:

- Les dades disponibles durant la campanya són les que es registren diàriament a l'aplicació SIAP d'Atenció Primària de l'IBSALUT.
- Al final de la campanya s'hi incorporen els registres de vacunacions de serveis hospitalaris i de prevenció de riscos laborals del Servei de Salut de les Illes Balears (IBSALUT), així com d'altres organismes i institucions, incloses entitats privades.
- La cobertura que es presenta a aquest informe és la de població de 65 anys i més, que és un grup ben definit a partir d'un sol criteri, la data de naixement, que és objectiu i que no canvia a l'hora de definir la categoria. És la cobertura que s'empra cada any per fer l'anàlisi general, comparar entre illes, comparar amb temporades passades i amb altres comunitats o països.
- Al final de la campanya es publiquen també cobertures específiques d'altres grups poblacionals, tot i que són menys consistents ja que, per una banda, hi ha un dèficit important en el registre de les condicions de risc i, per altra, s'han detectat errors de registre que fan que algunes patologies estiguin sobrerregistrades. Per això el càlcul de les cobertures és poc fiable i explicaria moltes vacunacions de persones que, segons el registre, no entren en cap categoria de risc.
- En la campanya 2020-2021 l'adaptació del sistema sanitari a per enfrontar la pandèmia de COVID-19 ha suposat alguns canvis en la logística de la vacunació d'aquests grup i alguna deficiència en el correcte registre de la condició de risc.

Nombre de vacunats i procedència dels registres.

Les vacunacions realitzades als centres de salut de l'IBSALUT es registren directament al sistema propi d'història clínica electrònica (ESIAP), mentre que la resta – centres sociosanitaris i altres institucions tancades, hospitals, serveis de Prevenció de risc laboral (SPRL), mutualitats de funcionaris i centres privats - s'introdueixen amb l'aplicació pròpia de la D. G. de Salut Pública i Participació (VACUNA). Al final de la campanya s'unifiquen ambdós registres.

A la campanya 2020-2021 el nombre total de registres vàlids de vacunació va ser de 195.347, el 91% dels quals procedia d'Atenció Primària de l'IBSALUT i la resta a altres tipus de centres i serveis sanitaris.

La taula 1 mostra les vacunacions registrades a l'aplicació VACUNA.

Grup, segons el criteri d'inclusió	Centre sociosan.	Hosp. públic (inclou SPRL*)	Altres SPRL*	In. Pen.**	Altres	Total	% grup
65 anys i més	217	11	133		914	1.275	7,2%
Patologies de risc	79	32	694	46	927	1.778	10,0%
Institucionalitzats	3.586	41	87	452	53	4.219	23,8%
Embarassades		1	5		4	10	0,1%
Professionals sanitaris i sociosanitaris	717	4.826	886	31	961	7.421	41,9%
Treballadors essencials no sanitaris		8	809	4	6	827	4,7%
Altres situacions laborals amb CI	2	215	943		132	1.292	7,3%
Convivents de pacients de risc		21	198		74	293	1,7%
No consta	20	426	100		45	591	3,3%
Total	4.621	5.581	3.855	533	3.116	17.706	100,0%
% centre	26,1%	31,5%	21,8%	3,0%	17,6%	100,0%	

*Serveis de prevenció de riscos laborals

**Institucions penitenciàries

Cobertura per illes. Comparació amb campanyes anteriors. Comparació amb la cobertura global a Espanya.

La cobertura global ha estat del 57,7%, encara lluny de la establerta com a objectiu, però amb un augment considerable respecte de temporades anteriors (taula 1 i figura 1). L'augment global va ser del 13,5% i destaca el 14,8% de Menorca, tot i que encara presenta la cobertura més baixa.

Pel que fa a la comparació amb la cobertura global a Espanya (figura 2), que va ser del 67,7%, amb un augment del 13% respecte de la campanya anterior, s'hi veu com la diferència encara és important, del 10%, pràcticament igual a la de la campanya 2019/2020, en què havia estat del 10,5%.

Taula 2. Nombre de vacunats i cobertura, per grups d'edat i illa.

Grup d'edat	< 14 anys			14-64 anys			> 64 anys		Total
Illa	Nre. Vacunats	Vac. CI	Cobertura	Nre. Vacunats	Vac. CI	Cobertura	Nre. Vacunats	Vac. CI	Nre. Vacunats
Total Illes Balears	7.228	2.921	12,2%	87.181	49.774	25,3%	100.938	57,7%	195.347
• Mallorca	6.268	2.507	13,3%	72.013	41.310	27,0%	81.929	58,3%	160.210
• Menorca	452	153	8,4%	5.933	3.125	20,3%	8.186	53,6%	14.571
• Eivissa i Formentera	508	261	8,2%	9.235	5.339	18,7%	10.823	56,1%	20.566

CI: criteris d'inclusió.

Figura 1. Cobertura de la VAG a les Illes Balears, campanyes 2008/2009 - 2020/2021, per illes i global.

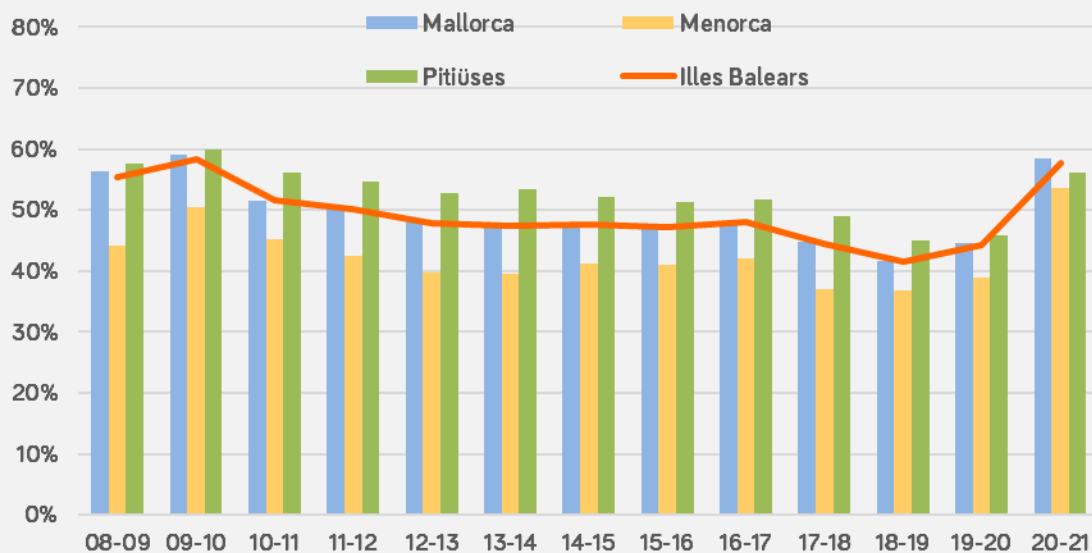
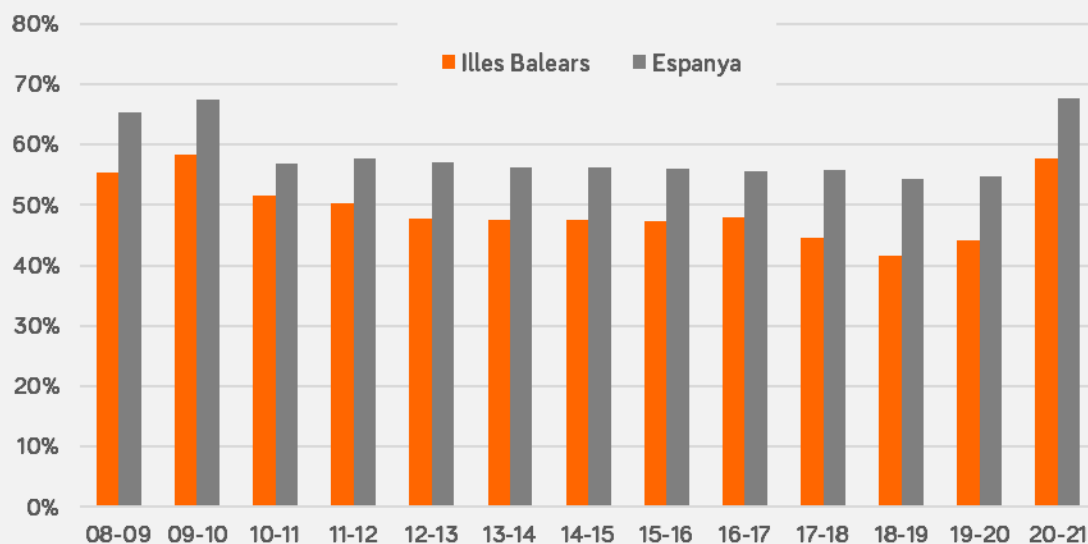


Figura 2. Cobertura de la VAG a les Illes Balears, campanyes 2008/2009 - 2020/2021. Comparació amb la cobertura global d'Espanya



Vacunació diària a centres de salut durant la campanya oficial (19 d'octubre a 13 de desembre)

La vacunació es concentra en les primeres setmanes de la campanya, que va tenir una durada de 8 setmanes. Tal com es veu a la taula 3 i la figura 3, el 24% de les dosis es va administrar en la primera setmana y el 59% en les dues primeres.

Taula 3.- Nombre setmanal de persones vacunades a les Illes Balears, per grup d'edat.

Setmana	Dates	< 14 anys	14-64 anys	65 anys i més	Total
1	19/10 - 25/10	1.097	14.919	26.130	42.146
2	26/10 - 01/11	1.219	14.935	23.981	40.135
3	02/11 - 08/11	1.122	11.612	16.113	28.847
4	09/11 - 15/11	921	10.155	11.842	22.918
5	16/11 - 22/11	642	8.003	8.202	16.847
6	23/11 - 29/11	579	6.673	5.237	12.489
7	30/11 - 06/12	528	6.452	3.594	10.574
8	07/12 - 13/12	126	1.871	714	2.711
	Total	6.234	74.620	95.813	176.667