



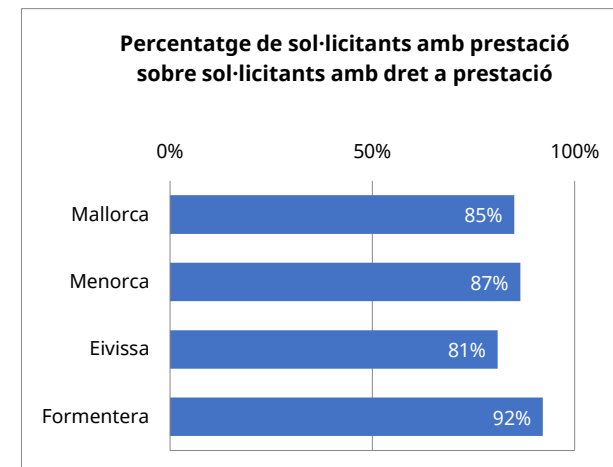
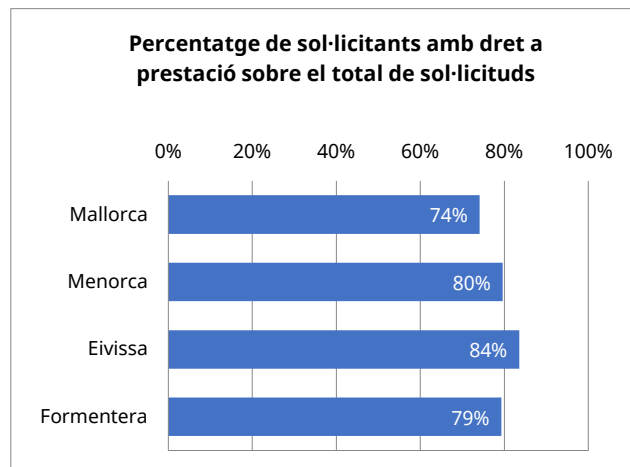
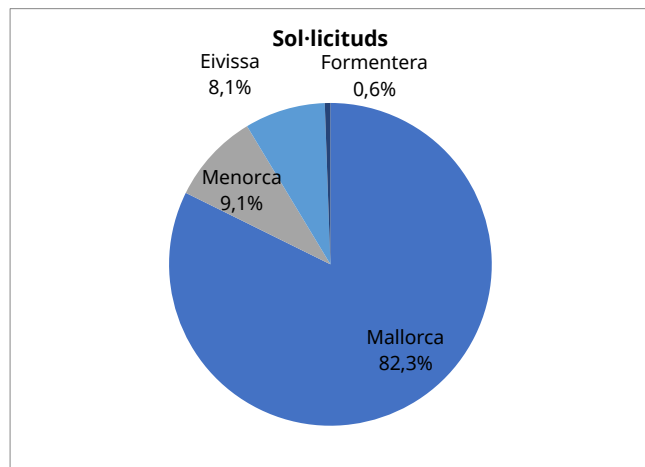
T1_01 SITUACIÓ DEPENDÈNCIA.

INFORMACIÓ HISTÒRICA ACUMULADA

Nivell d'agregació: Illa

Data: febrer 2021

Illa	Sol·licituds	Sol·licitants amb dictàmens	Sol·licitants amb dret a prestació	Sol·licitants amb PIA acordat	Sol·licitants amb prestació
Mallorca	66.151	58.727	49.045	45.642	41.732
Menorca	7.274	6.645	5.792	5.203	5.015
Eivissa	6.500	5.955	5.431	4.910	4.400
Formentera	449	397	356	348	328
Illes Balears	80.374	71.724	60.624	56.103	51.475



Elaboració: Direcció General d'Atenció a la Dependència a partir de les dades del Sistema de Gestió de la Dependència (DISDEP).

NOTA: Per problemes d'interoperabilitat amb el programa nSISAAD de l'IMSERSO, poden existir diferències amb les dades que ofereix aquest organisme.

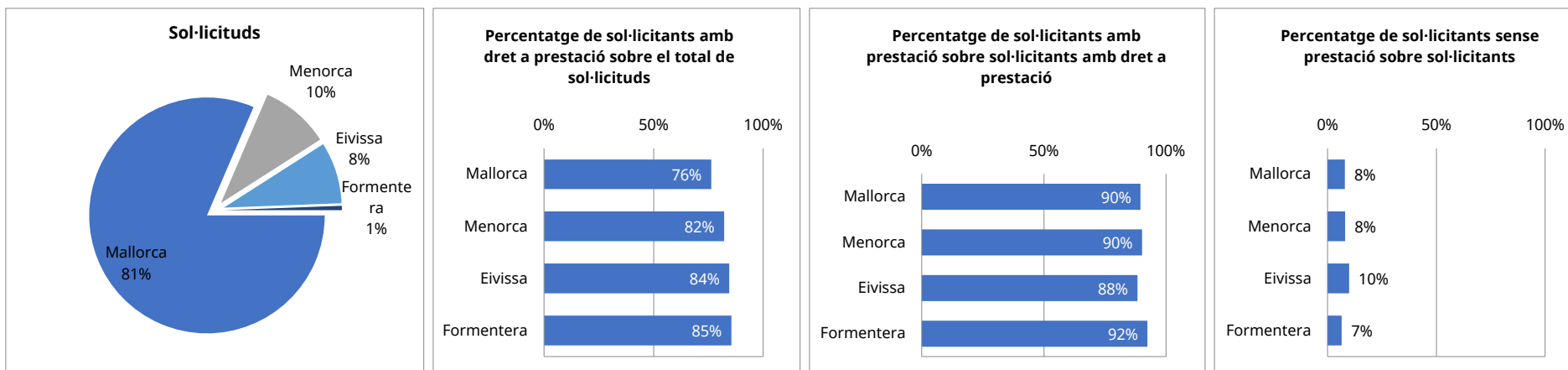
T1_02 SITUACIÓ DEPENDÈNCIA.

INFORMACIÓ ACTUAL

Nivell d'agregació: Illa

Data: febrer 2021

Illa	Sol·licituds	Sol·licitants amb dictàmens	Sol·licitants amb dret a prestació	Sol·licitants amb prestació	Sol·licitants amb dret sense prestació
Mallorca	27.300	26.443	20.831	18.663	2.168
Menorca	3.180	3.076	2.611	2.355	256
Eivissa	2.831	2.750	2.392	2.112	280
Formentera	199	189	170	157	13
illes Balears	33.510	32.458	26.004	23.287	2.717



Elaboració: Direcció General d'Atenció a la Dependència a partir de les dades del Sistema de Gestió de la Dependència (DISDEP).

NOTA: Per problemes d'interoperabilitat amb el programa nSISAAD de l'IMSERSO, poden existir diferències amb les dades que ofereix aquest organisme.



G CONSELLERIA
O AFERS SOCIALS
I ESPORTS
B DIRECCIÓ GENERAL
/ ATENCIÓ
DEPENDÈNCIA

T1_03 SITUACIÓ DEPENDÈNCIA.

INFORMACIÓ ACTUAL

Nivell d'agregació: Illa i municipi

Data: febrer 2021

Municipi	Sol·licituds	Sol·licitants amb dictàmen	Sol·licitants amb dret a prestació	Sol·licitants amb prestació	En tràmit
Mallorca	27.300	26.443	20.831	18.663	3.025
Alaró	198	191	156	144	19
Alcúdia	380	368	295	276	31
Algaida	193	186	149	138	18
Andratx	238	227	159	145	25
Ariany	69	63	49	44	11
Artà	235	230	196	166	35
Banyalbufar	10	10	8	7	1
Binissalem	322	314	243	220	31
Búger	46	43	32	30	5
Bunyola	206	200	160	152	14
Calvià	731	696	551	482	104
Campanet	116	111	93	84	14
Campos	327	313	249	223	40
Capdepera	352	343	283	253	39
Consell	128	122	99	92	13
Costitx	61	59	49	43	8
Deià	6	6	4	4	0
Escorca	1	0	0	0	1
Esporles	111	109	86	79	9
Estellencs	9	7	4	3	3
Felanitx	672	642	528	452	106
Fornalutx	19	19	17	17	0
Inca	1.302	1.262	1.055	926	169
Lloret de Vistalegre	61	57	40	34	10
Lloseta	264	259	208	191	22
Llubí	95	92	71	68	6
Llucmajor	884	857	626	564	89
Manacor	1.352	1.317	1.103	980	158
Mancor de la vall	46	44	36	32	6
Maria de la salut	110	102	84	83	9
Marratxí	1.007	975	865	773	124
Montuïri	223	217	197	175	28
Muro	231	225	185	160	31
Palma de Mallorca	12.807	12.451	9.289	8.329	1.316
Petra	117	112	92	78	19
Pobla, sa	578	548	440	391	79
Pollença	553	532	462	426	57
Porreres	216	210	184	167	23
Puigpunyent	50	48	39	37	4
Salines, ses	159	146	115	101	27
Sant Joan	206	205	186	168	19
Sant Llorenç des cardassar	197	191	161	144	23
Santa eugènia	77	77	67	56	11
Santa margalida	345	337	307	262	53

Av. Gabriel Alomar, 93

07006 Palma

Tel. 971 17 77 07

fd.caib.es



G CONSELLERIA
O AFERS SOCIALS
I ESPORTS
B DIRECCIÓ GENERAL
/ ATENCIÓ
DEPENDÈNCIA

Santa maria del camí	279	273	206	188	24
Santanyí	329	318	271	243	39
Selva	138	133	112	101	16
Sencelles	141	136	119	116	8
Sineu	189	181	149	133	24
Sóller	517	496	423	385	59
Son servera	171	163	151	134	25
Valldemossa	64	63	47	42	6
Vilafranca de Bonany	162	157	131	122	14
Menorca	3.180	3.076	2.611	2.355	360
Alaior	297	292	246	231	20
Castell, es	248	243	209	197	17
Ciutadella de Menorca	1.025	977	862	798	112
Ferrerries	163	161	137	135	4
Maó	1.073	1.043	857	717	170
Mercadal, es	131	127	113	104	13
Miqjorn gran, es	65	62	47	44	6
Sant Iluís	178	171	140	129	18
Eivissa	2.831	2.750	2.392	2.112	361
Eivissa	1.133	1.109	935	812	147
Sant Antoni de Portmany	507	493	444	399	59
Sant Joan de Labritja	122	116	103	94	15
Sant Josep de sa talaia	397	383	339	298	55
Santa Eulària del riu	672	649	571	509	85
Formentera	199	189	170	157	23
Formentera	199	189	170	157	23
Illes Balears	33.510	32.458	26.004	23.287	3.769

Elaboració: Direcció General d'Atenció a la Dependència a partir de les dades del Sistema de Gestió de la Dependència
NOTA: Per problemes d'interoperabilitat amb el programa nSISAAD de l'IMSERSO, poden existir diferències amb les dades

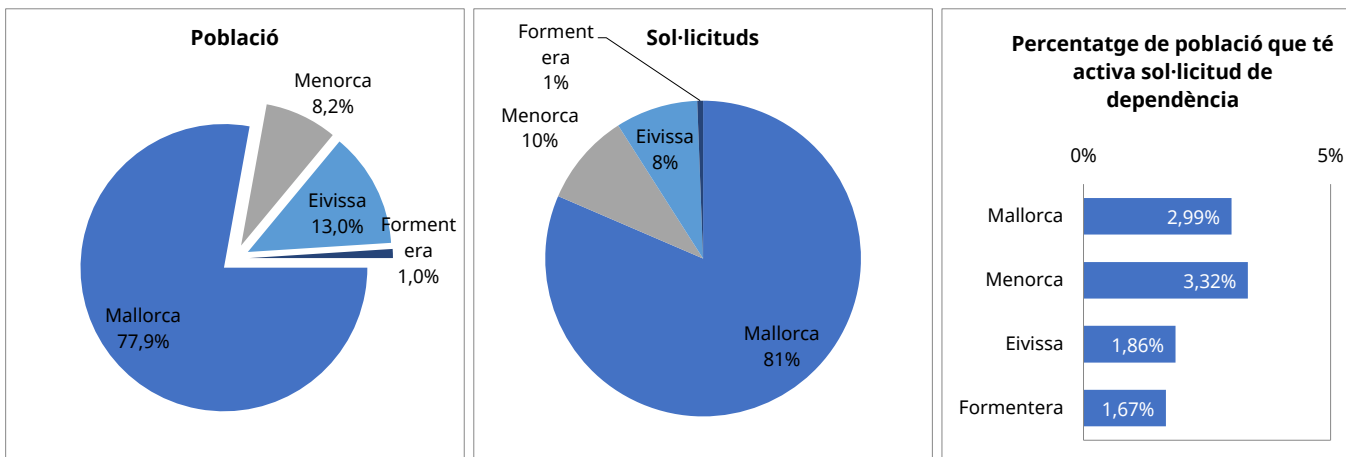
T1_04 SITUACIÓ DEPENDÈNCIA PER ILLES. Relació entre població i sol·licituds

INFORMACIÓ ACTUAL

Nivell d'agregació: Illa

Data: febrer 2021

Illa	Població*	Sol·licituds	%
Mallorca	912.171	27.300	2,99%
Menorca	95.641	3.180	3,32%
Eivissa	151.827	2.831	1,86%
Formentera	11.904	199	1,67%
Illes Balears	1.171.543	33.510	2,86%



Elaboració: Direcció General d'Atenció a la Dependència a partir de les dades del Sistema de Gestió de la Dependència (DISDEP).

NOTA: Per problemes d'interoperabilitat amb el programa nSISAAD de l'IMSERSO, poden existir diferències amb les dades que ofereix aquest org

* Font: Institut Nacional d'Estadística (INE). Padró oficial 2020.



G CONSELLERIA
O AFERS SOCIALS
I ESPORTS
B DIRECCIÓ GENERAL
/ ATENCIÓ
DEPENDÈNCIA

T1.05 SITUACIÓ DEPENDÈNCIA PER ILLA I MUNICIPI

INFORMACIÓ ACTUAL

Nivell d'agregació: Illa i municipi

Data: febrer 2021

Municipi	Població*	Sol·licituds	%**
Mallorca	912.171	27.300	2,99%
Alaró	5.617	198	3,53%
Alcúdia	20.819	380	1,83%
Alqaida	5.793	193	3,33%
Andratx	11.433	238	2,08%
Ariany	902	69	7,65%
Artà	7.984	235	2,94%
Banyalbufar	523	10	1,91%
Binissalem	8.756	322	3,68%
Búger	1.087	46	4,23%
Bunyola	6.895	206	2,99%
Calvià	51.710	731	1,41%
Campanet	2.648	116	4,38%
Campos	11.283	327	2,90%
Capdepera	12.158	352	2,90%
Consell	4.125	128	3,10%
Costitx	1.329	61	4,59%
Deià	630	6	0,95%
Escorca	208	1	0,48%
Esporles	5.113	111	2,17%
Estellencs	327	9	2,75%
Felanitx	18.202	672	3,69%
Fornalutx	679	19	2,80%
Inca	33.679	1.302	3,87%
Lloret de Vistalegre	1.437	61	4,24%
Lloseta	6.122	264	4,31%
Llubí	2.298	95	4,13%
Llucmajor	37.752	884	2,34%
Manacor	44.527	1.352	3,04%
Mancor de la vall	1.528	46	3,01%
Maria de la salut	2.245	110	4,90%
Marratxí	37.724	1.007	2,67%
Montuïri	2.987	223	7,47%
Muro	7.394	231	3,12%
Palma de Mallorca	422.587	12.807	3,03%
Petra	2.942	117	3,98%
Pobla, sa	13.764	578	4,20%
Pollença	16.658	553	3,32%
Porreres	5.576	216	3,87%
Puigpunyent	2.044	50	2,45%
Salines, ses	5.096	159	3,12%
Sant Joan	2.145	206	9,60%
Sant Llorenç des cardassar	8.742	197	2,25%
Santa eugènia	1.641	77	4,69%
Santa margalida	12.797	345	2,70%
Santa maria del camí	7.486	279	3,73%



G CONSELLERIA
O AFERS SOCIALS
I ESPORTS
B DIRECCIÓ GENERAL
/ ATENCIÓ
DEPENDÈNCIA

Santanyí	12.373	329	2,66%
Selva	4.080	138	3,38%
Sencelles	3.370	141	4,18%
Sineu	4.030	189	4,69%
Sóller	13.634	517	3,79%
Son servera	11.817	171	1,45%
Valldemossa	2.009	64	3,19%
Vilafranca de Bonany	3.466	162	4,67%
Menorca	95.641	3.180	3,32%
Alaior	9.467	297	3,14%
Castell, es	7.572	248	3,28%
Ciutadella de Menorca	30.588	1.025	3,35%
Ferrerries	4.908	163	3,32%
Maó	29.592	1.073	3,63%
Mercadal, es	5.316	131	2,46%
Migjorn gran, es	1.463	65	4,44%
Sant Lluís	6.735	178	2,64%
Eivissa	151.827	2.831	1,86%
Eivissa	51.128	1.133	2,22%
Sant Antoni de Portmany	27.033	507	1,88%
Sant Joan de Labritja	6.576	122	1,86%
Sant Josep de sa talaia	27.732	397	1,43%
Santa Eulària del riu	39.358	672	1,71%
Formentera	11.904	199	1,67%
Formentera	11.904	199	1,67%
Illes Balears	1.171.543	33.510	2,86%

Elaboració: Direcció General d'Atenció a la Dependència a partir de les dades del Sistema de Gestió de la Dependència

NOTA: Per problemes d'interoperabilitat amb el programa nSISAAD de l'IMSERSO, poden existir diferències amb les

* Font: Institut Nacional d'Estadística (INE). Padró oficial 2020.



T1_06 SITUACIÓ DEPENDÈNCIA. Perfil del sol·licitant

INFORMACIÓ ACTUAL

Nivell d'agregació: Illa

Data: febrer 2021

	de 0 a 2 anys	de 03 a 18 anys	de 19 a 30 anys	de 31 a 45 anys	de 46 a 54 anys	de 55 a 64 anys	de 65 a 79 anys	80 i més anys	Total
Mallorca	218	1.485	927	1.281	1.275	2.016	6.206	13.892	27.300
Dona	104	525	336	545	588	1.042	3.648	10.018	16.806
Home	114	960	591	736	687	974	2.558	3.874	10.494
Menorca	6	136	76	156	137	261	721	1.687	3.180
Dona	3	55	26	72	58	138	470	1.191	2.013
Home	3	81	50	84	79	123	251	496	1.167
Eivissa	12	165	90	133	119	200	658	1.454	2.831
Dona	6	60	39	53	52	94	353	1.017	1.674
Home	6	105	51	80	67	106	305	437	1.157
Formentera	2	16	4	7	12	14	43	101	199
Dona	1	5	1	1	5	5	25	69	112
Home	1	11	3	6	7	9	18	32	87
ILLES BALEARS	238	1.802	1.097	1.577	1.543	2.491	7.628	17.134	33.510
Dona	114	645	402	671	703	1.279	4.496	12.295	20.605
Home	124	1.157	695	906	840	1.212	3.132	4.839	12.905

Elaboració: Direcció General d'Atenció a la Dependència a partir de les dades del Sistema de Gestió de la Dependència (DISDEP).

NOTA: Per problemes d'interoperabilitat amb el programa nSISAAD de l'IMSERSO, poden existir diferències amb les dades que ofereix aquest organisme.

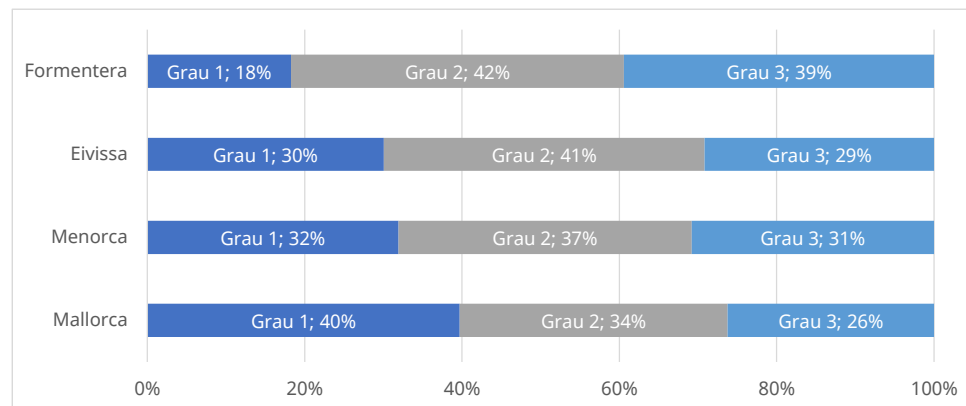
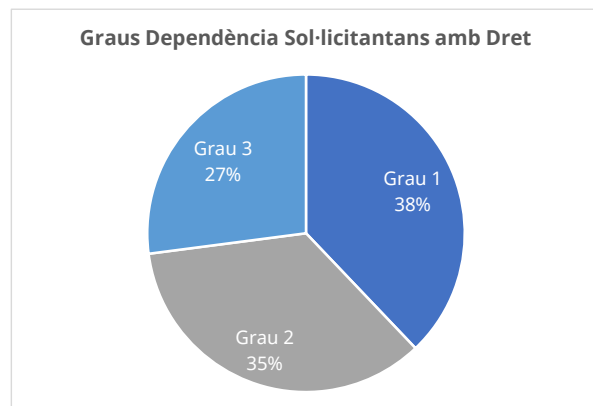
T1_07 SITUACIÓ DEPENDÈNCIA PER ILLES. Dictàmens

INFORMACIÓ ACTUAL

Nivell d'agregació: Illa

Data: febrer 2021

Illa	SENSE GRAU	GRAU I		GRAU II		GRAU III		TOTAL SOL-LICITANTS AMB DRET A PRESTACIÓ (GIII + GII + GI)			
		N1	N2	N1	N2	N1	N2				
Mallorca	5.612	7.502	398	368	5.961	691	443	4.566	565	337	20.831
Menorca	465	775	26	32	808	102	64	691	74	39	2.611
Eivissa	358	654	34	31	794	97	84	588	80	30	2.392
Formentera	19	28	0	3	66	3	3	61	5	1	170
Illes Balears	6.454	8.959	458	434	7.629	893	594	5.906	724	407	26.004



Elaboració: Direcció General d'Atenció a la Dependència a partir de les dades del Sistema de Gestió de la Dependència (DISDEP).

NOTA: Per problemes d'interoperabilitat amb el programa nSISAAD de l'IMSESO, poden existir diferències amb les dades que ofereix aquest organisme.

T1.08 SITUACIÓ DEPENDÈNCIA. Dictàmens

INFORMACIÓ ACTUAL

Data: febrer 2021

Nivell d'agregació: Illa i municipi

Municipi	SENSE GRAU	GRAU I		GRAU II		GRAU III		TOTAL SOL·LICITANTS AMB DRET A PRESTACIÓ (GIII + GII + GI)			
		N1	N2	N1	N2	N1	N2				
Mallorca	5.612	7.502	398	368	5.961	691	443	4.566	565	337	20.831
Alaró	35	56	2	4	44	4	4	36	5	1	156
Alcúdia	73	93	5	4	78	11	7	76	11	10	295
Algaida	37	72	2	2	41	4	1	25	2	0	149
Andratx	68	57	1	2	48	8	0	36	4	3	159
Ariany	14	25	0	1	18	0	0	5	0	0	49
Artà	34	75	4	7	65	7	2	35	1	0	196
Banyalbufar	2	2	0	0	5	0	0	0	1	0	8
Binissalem	71	96	11	2	73	3	5	37	12	4	243
Búger	11	10	1	1	7	3	2	5	3	0	32
Bunyola	40	51	1	1	60	5	0	36	5	1	160
Calvià	145	166	14	11	134	25	15	153	21	12	551
Campanet	18	22	1	3	40	5	2	17	3	0	93
Campos	64	99	5	6	67	9	7	50	4	2	249
Capdepera	60	68	4	3	91	10	2	94	9	2	283
Consell	23	35	2	1	31	1	9	15	2	3	99
Costitx	10	14	0	0	21	1	2	10	0	1	49
Deià	2	2	0	0	2	0	0	0	0	0	4
Escorca	0	0	0	0	0	0	0	0	0	0	0
Esporles	23	35	2	1	21	1	2	22	1	1	86
Estellencs	3	2	0	0	0	0	0	2	0	0	4
Felanitx	114	179	10	3	178	21	12	104	12	9	528
Fornalutx	2	5	0	0	8	0	0	2	2	0	17
Inca	207	338	18	18	311	31	35	251	41	12	1.055
Lloret de Vistalegre	17	15	0	2	10	4	1	7	1	0	40
Lloseta	51	83	5	3	62	6	4	36	8	1	208
Llubí	21	26	1	0	23	1	0	17	2	1	71
Llucmajor	231	249	13	11	178	23	18	112	14	8	626
Manacor	214	406	22	21	310	37	26	242	22	17	1.103
Mancor de la vall	8	13	0	0	12	0	2	9	0	0	36
Maria de la salut	18	39	0	1	29	0	1	12	2	0	84
Marratxí	110	257	7	15	257	42	26	209	34	18	865
Montuiri	20	43	1	1	54	6	3	86	2	1	197
Muro	40	63	2	3	49	3	3	55	3	4	185
Palma de Mallorca	3162	3624	218	185	2561	297	182	1805	231	186	9.289
Petra	20	38	0	2	35	1	0	13	3	0	92
Pobla, sa	108	138	7	11	158	22	7	75	18	4	440
Pollença	70	148	4	6	126	14	11	141	11	1	462
Porreres	26	65	2	1	58	3	2	48	3	2	184
Puigpunyent	9	22	0	1	8	1	0	7	0	0	39
Salines, ses	31	50	2	0	24	3	3	30	1	2	115
Sant Joan	19	48	0	1	45	7	3	80	2	0	186
Sant Llorenç des cardassar	30	56	5	6	51	6	1	26	8	2	161
Santa eugènia	10	30	0	1	26	4	0	3	2	1	67
Santa margalida	30	89	2	4	88	11	10	91	6	6	307
Santa maria del camí	67	66	4	0	61	10	4	50	7	4	206
Santanyí	47	68	6	4	69	8	6	96	7	7	271
Selva	21	46	1	1	25	5	4	22	6	2	112
Sencelles	17	36	1	0	33	4	5	25	11	4	119
Sineu	32	44	0	0	50	2	0	50	3	0	149
Sóller	73	117	6	8	112	11	7	147	13	2	423
Son servera	12	59	1	5	48	4	6	21	6	1	151
Valldemossa	16	19	1	2	18	0	0	7	0	0	47
Vilafranca de Bonany	26	43	4	3	38	7	1	33	0	2	131
Menorca	465	775	26	32	808	102	64	691	74	39	2.611
Alaior	46	60	2	0	89	9	4	70	5	7	246
Castell, es	34	69	1	5	70	9	3	44	6	2	209
Ciutadella de Menorca	115	259	6	7	268	22	17	251	22	10	862
Ferrieres	24	33	0	2	50	7	4	36	5	0	137
Maó	186	269	15	13	247	42	27	202	26	16	857
Mercadal, es	14	21	0	2	31	5	2	45	4	3	113
Migjorn gran, es	15	20	0	0	12	2	5	7	1	0	47
Sant Iluís	31	44	2	3	41	6	2	36	5	1	140
Eivissa	358	654	34	31	794	97	84	588	80	30	2.392
Eivissa	174	274	17	10	300	42	37	219	27	9	935
Sant Antoni de Portmany	49	131	2	4	140	19	15	111	15	7	444
Sant Joan de Labritja	13	22	3	2	35	5	3	30	3	0	103
Sant Josep de sa talaia	44	88	7	9	113	15	18	67	15	7	339
Santa Eulària del riu	78	139	5	6	206	16	11	161	20	7	571
Formentera	19	28	0	3	66	3	3	61	5	1	170
Formentera	19	28	0	3	66	3	3	61	5	1	170
Illes Balears	6.454	8.959	458	434	7.629	893	594	5.906	724	407	26.004

Elaboració: Direcció General d'Atenció a la Dependència a partir de les dades del Sistema de Gestió de la Dependència (DISDEP).

NOTA: Per problemes d'interoperabilitat amb el programa SISAAD de l'IMSERSO, poden existir diferències amb les dades que ofereix aquest organisme.

T1_09 SITUACIÓ DEPENDÈNCIA. Dictàmens

INFORMACIÓ ACTUAL

Nivell d'agregació: Illa i municipi

Data: febrer 2021

Municipi	Població*	Sol·licitants amb dret a prestació	% persones sol·licitants amb dret sobre població**
Mallorca	912.171	20.831	2,28%
Alaró	5.617	156	2,78%
Alcúdia	20.819	295	1,42%
Algaida	5.793	149	2,57%
Andratx	11.433	159	1,39%
Ariany	902	49	5,43%
Artà	7.984	196	2,45%
Banyalbufar	523	8	1,53%
Binissalem	8.756	243	2,78%
Búger	1.087	32	2,94%
Bunyola	6.895	160	2,32%
Calvià	51.710	551	1,07%
Campanet	2.648	93	3,51%
Campos	11.283	249	2,21%
Capdepera	12.158	283	2,33%
Consell	4.125	99	2,40%
Costitx	1.329	49	3,69%
Deià	630	4	0,63%
Escorca	208	0	0,00%
Esporles	5.113	86	1,68%
Estellencs	327	4	1,22%
Felanitx	18.202	528	2,90%
Fornalutx	679	17	2,50%
Inca	33.679	1.055	3,13%
Lloret de Vistalegre	1.437	40	2,78%
Lloseta	6.122	208	3,40%
Llubí	2.298	71	3,09%
Llucmajor	37.752	626	1,66%
Manacor	44.527	1.103	2,48%
Mancor de la vall	1.528	36	2,36%
Maria de la salut	2.245	84	3,74%
Marratxí	37.724	865	2,29%
Montuiri	2.987	197	6,60%
Muro	7.394	185	2,50%
Palma de Mallorca	422.587	9.289	2,20%
Petra	2.942	92	3,13%
Pobla, sa	13.764	440	3,20%
Pollença	16.658	462	2,77%
Porreres	5.576	184	3,30%
Puigpunyent	2.044	39	1,91%
Salines, ses	5.096	115	2,26%
Sant Joan	2.145	186	8,67%
Sant Llorenç des cardassar	8.742	161	1,84%
Santa eugènia	1.641	67	4,08%
Santa margalida	12.797	307	2,40%
Santa maria del camí	7.486	206	2,75%
Santanyí	12.373	271	2,19%
Selva	4.080	112	2,75%
Sencelles	3.370	119	3,53%
Sineu	4.030	149	3,70%
Sóller	13.634	423	3,10%
Son servera	11.817	151	1,28%

Valldemossa	2.009	47	2,34%
Vilafranca de Bonany	3.466	131	3,78%
Menorca	95.641	2.611	2,73%
Alaior	9.467	246	2,60%
Castell, es	7.572	209	2,76%
Ciutadella de Menorca	30.588	862	2,82%
Ferrerries	4.908	137	2,79%
Maó	29.592	857	2,90%
Mercadal, es	5.316	113	2,13%
Miqjorn gran, es	1.463	47	3,21%
Sant Iluís	6.735	140	2,08%
Eivissa	151.827	2.392	1,58%
Eivissa	51.128	935	1,83%
Sant Antoni de Portmany	27.033	444	1,64%
Sant Joan de Labritja	6.576	103	1,57%
Sant Josep de sa talaia	27.732	339	1,22%
Santa Eulària del riu	39.358	571	1,45%
Formentera	11.904	170	1,43%
Formentera	11.904	170	1,43%
Illes Balears	1.171.543	26.004	2,03%

Elaboració: Direcció General d'Atenció a la Dependència a partir de les dades del Sistema de Gestió de la Dependència (DISDEP).

NOTA: Per problemes d'interoperabilitat amb el programa nSISAAD de l'IMSERSO, poden existir diferències amb les dades que ofereix.

* Font: Institut Nacional d'Estadística (INE). Padró oficial 2020.

T1_10 SITUACIÓ DEPENDÈNCIA. Prestacions

INFORMACIÓ ACTUAL

Nivell d'agregació: Illa i municipi

Data: febrer 2021

Municipi	Servei d'atenció residencial	Centres de dia i nit	Prestacions econòmiques vinculades al servei	Prestació econòmica per a cures a l'entorn	Ajuda a domicili	Servei de Promoció d'Autonomia	Teleassistència	Total prestacions
Mallorca	2.081	1.460	565	13.697	1.028	4.552	7.698	31.081
Alaró	4	13	2	122	3	36	66	246
Alcúdia	40	10	8	212	2	39	93	404
Algaida	0	20	1	97	25	55	81	279
Andratx	0	9	4	132	0	25	62	232
Ariany	0	4	0	35	11	20	20	90
Artà	15	17	3	124	12	8	85	264
Banyalbufar	1	0	0	6	1	1	2	11
Binissalem	2	6	0	204	7	56	121	396
Búger	0	1	0	28	0	6	12	47
Bunyola	1	9	0	139	0	40	64	253
Calvià	106	40	13	310	15	68	123	675
Campanet	0	7	0	77	0	17	32	133
Campos	13	13	0	188	9	43	90	356
Capdepera	105	25	4	114	7	9	71	335
Consell	5	5	0	80	3	18	32	143
Costitx	1	4	0	35	6	10	25	81
Deià	0	0	0	4	0	1	1	6
Escorca	0	0	0	0	0	0	0	0
Esporles	1	10	0	66	0	20	44	141
Estellencs	0	0	0	3	0	0	1	4
Felanitx	61	24	0	340	13	87	199	724
Fornalutx	0	0	1	16	0	3	1	21
Inca	125	55	6	741	15	169	373	1484
Lloret de Vistalegre	0	2	0	27	8	13	17	67
Lloseta	1	14	9	166	3	47	100	340
Llubí	0	6	0	46	17	22	35	126
Llucmajor	19	59	1	494	0	111	195	879
Manacor	153	82	26	706	29	141	407	1544
Manacor de la vall	0	8	0	24	0	6	16	54
Maria de la salut	0	6	0	63	20	21	51	161
Marratxí	122	77	15	575	40	141	269	1239
Montuiri	79	6	10	65	18	34	50	262
Muro	19	9	4	122	0	37	69	260
Palma de Mallorca	706	698	306	6014	612	2.635	3.714	14685
Petra	1	6	0	62	18	30	31	148
Pobla, sa	16	22	0	349	9	71	146	613
Pollença	86	19	25	298	0	62	125	615
Porreres	1	4	28	124	9	51	76	293
Puigpunyent	0	1	0	34	2	3	20	60
Salines, ses	1	13	0	85	5	19	46	169
Sant Joan	84	8	11	57	12	34	39	245
Sant Llorenç des cardassar	2	17	2	118	6	22	65	232
Santa eugènia	6	4	0	42	2	14	27	95
Santa marçalida	57	14	23	158	0	49	82	383
Santa maria del camí	15	16	3	146	3	44	64	291
Santanyí	78	10	10	139	3	30	49	319
Selva	2	2	1	97	0	26	63	191
Sencelles	19	6	22	57	19	35	49	207
Sineu	1	9	19	89	31	28	59	236
Sóller	131	33	7	227	10	43	90	541
Son servera	1	14	1	114	7	10	63	210
Valldemossa	0	4	0	36	0	12	16	68
Vilafranca de Bonany	1	19	0	90	16	30	67	223
Menorca	284	173	29	1.862	93	384	673	3.498
Alaior	27	17	2	184	9	25	99	363
Castell, es	6	13	1	179	6	28	49	282
Ciutadella de Menorca	126	49	13	618	22	131	271	1230
Ferrerías	24	16	1	92	18	19	60	230
Maó	71	54	1	579	24	134	109	972
Mercadal, es	16	12	4	73	0	13	40	158
Miqjorn gran, es	0	5	0	36	5	10	28	84
Sant lluís	14	7	7	101	9	24	17	179
Eivissa	316	105	25	1.576	69	531	662	3.284
Eivissa	130	35	2	598	30	234	266	1295
Sant Antoni de Portmany	78	17	1	287	15	95	89	582



Sant Joan de Labritja	4	3	1	84	3	21	36	152
Sant Josep de sa talaia	31	19	0	234	9	69	100	462
Santa Eulària del riu	73	31	21	373	12	112	171	793
Formentera	2	27	0	125	3	24	18	199
Formentera	2	27	0	125	3	24	18	199
Illes Balears	2.683	1.765	619	17.260	1.193	5.491	9.051	38.062

Elaboració: Direcció General d'Atenció a la Dependència a partir de les dades del Sistema de Gestió de la Dependència (DISDEP).

NOTA: Per problemes d'interoperabilitat amb el programa nSISAAD de l'IMSERSO, poden existir diferències amb les dades que ofereix aquest organisme.

T1_11 SITUACIÓ DEPENDÈNCIA. Beneficiaris

INFORMACIÓ ACTUAL

Nivell d'agregació: Illa i municipi

Data: febrer 2021

Municipi	Població	Beneficiaris	Percentatge beneficiaris sobre població**
Mallorca	912.171	18.663	2,05%
Alaró	5.617	144	2,56%
Alcúdia	20.819	276	1,33%
Algaida	5.793	138	2,38%
Andratx	11.433	145	1,27%
Ariany	902	44	4,88%
Artà	7.984	166	2,08%
Banyalbufar	523	7	1,34%
Binissalem	8.756	220	2,51%
Búger	1.087	30	2,76%
Bunyola	6.895	152	2,20%
Calvià	51.710	482	0,93%
Campanet	2.648	84	3,17%
Campos	11.283	223	1,98%
Capdepera	12.158	253	2,08%
Consell	4.125	92	2,23%
Costitx	1.329	43	3,24%
Deià	630	4	0,63%
Escorca	208	0	0,00%
Esporles	5.113	79	1,55%
Estellencs	327	3	0,92%
Felanitx	18.202	452	2,48%
Fornalutx	679	17	2,50%
Inca	33.679	926	2,75%
Lloret de Vistalegre	1.437	34	2,37%
Lloseta	6.122	191	3,12%
Llubí	2.298	68	2,96%
Llucmajor	37.752	564	1,49%
Manacor	44.527	980	2,20%
Mancor de la vall	1.528	32	2,09%
Maria de la salut	2.245	83	3,70%
Marratxí	37.724	773	2,05%
Montuïri	2.987	175	5,86%
Muro	7.394	160	2,16%
Palma de Mallorca	422.587	8.329	1,97%
Petra	2.942	78	2,65%
Pobla, sa	13.764	391	2,84%
Pollença	16.658	426	2,56%
Porreres	5.576	167	2,99%
Puigpunyent	2.044	37	1,81%
Salines, ses	5.096	101	1,98%
Sant Joan	2.145	168	7,83%
Sant Llorenç des cardassar	8.742	144	1,65%
Santa euqènia	1.641	56	3,41%
Santa margalida	12.797	262	2,05%
Santa maria del camí	7.486	188	2,51%
Santanyí	12.373	243	1,96%
Selva	4.080	101	2,48%
Sencelles	3.370	116	3,44%
Sineu	4.030	133	3,30%
Sóller	13.634	385	2,82%
Son servera	11.817	134	1,13%



Valldemossa	2.009	42	2,09%
Vilafranca de Bonany	3.466	122	3,52%
Menorca	95.641	2.355	2,46%
Alaior	9.467	231	2,44%
Castell, es	7.572	197	2,60%
Ciutadella de Menorca	30.588	798	2,61%
Ferrerries	4.908	135	2,75%
Maó	29.592	717	2,42%
Mercadal, es	5.316	104	1,96%
Miqjorn gran, es	1.463	44	3,01%
Sant Iluís	6.735	129	1,92%
Eivissa	151.827	2.112	1,39%
Eivissa	51.128	812	1,59%
Sant Antoni de Portmany	27.033	399	1,48%
Sant Joan de Labritja	6.576	94	1,43%
Sant Josep de sa talaia	27.732	298	1,07%
Santa Eulària del riu	39.358	509	1,29%
Formentera	11.904	157	1,32%
Formentera	11.904	157	1,32%
Illes Balears	1.171.543	23.287	1,99%

Elaboració: Direcció General d'Atenció a la Dependència a partir de les dades del Sistema de Gestió de la Dependència (DISDEP).

NOTA: Per problemes d'interoperabilitat amb el programa nSISAAD de l'IMERSO, poden existir diferències amb les dades que ofereix.

* Font: Institut Nacional d'Estadística (INE). Padró oficial 2020.