

Fins a la dècada dels 80, a les Balears existia una nombrosa quantitat de Cranca Mediterrània (*Maja squinado*). Malgrat tenir poc valor comercial, durant molts d'anys es va pescar de forma massiva com a espècie accessòria d'altres pesqueres.

Al poc temps, va desaparèixer de forma radical. No hi ha constància de què a Mallorca ni a Menorca en quedi cap. L'única constància no oficial de les captures de la Cranca es troba a Eivissa i a Formentera. Segons aquestes dades, estaríem parlant d'una espècie pràcticament extingida a les Balears.

La intenció d'aquesta campanya és conèixer de la manera més precisa possible, l'estat de la població real de la Cranca a les Balears.

Per això, la Direcció General de Pesca, a través del (LIMIA) Laboratori d'Investigacions Marines i Aqüicultura demanam a pescadors, bussejadors i a totes les persones que gaudeixen de la mar, la seva petita col·laboració. Que en cas de captura o avistament de la Cranca Mediterrània (*Maja squinado*), ens comuniquin la data i el lloc exactes. Ho podeu fer per telèfon al: **971 672 335** o per mail a: **cranca@dgpesca.caib.es**

Si la veus, tots hi guanyam.

Trobareu més informació sobre la Cranca a la plana web: <http://dgpesca.caib.es>



(LIMIA) Av. Enginyer Gabriel Roca, 69 - 07157 Port d'Andratx
Per a més informació, visita: <http://dgpesca.caib.es>

971 672 335
cranca@dgpesca.caib.es

Conselleria d'Agricultura i Pesca
Direcció General de Pesca
C/ Foners, 10 - 07006 Palma de Mallorca
Tel.: 971 176 114



Maja squinado
Format adult: 20 cm

SI LA VEUS TOTS HI GUANYAM

Si ets pescador, te la compram
Si ets bussejador, tenim un regal per a tu
<http://dgpesca.caib.es>



Si ets pescador, te la compram Si ets bussejador, tenim un regal per a tu*

Si ets pescador i captures una Cranca, et recompensam. Necessitam que ens la duguis viva i ens diguis el lloc exacte i la data de la captura. A més de regalar-te una samarreta "xula" te compram la Cranca (a un preu més que raonable).

Si ets bussejador i ens avises del lloc i data de l'avistament, tenim una samarreta "xula" per a tu.

Tots hi guanyam si col·laboram. Podem aconseguir que la Cranca no acabi desapareixent i millorar la població d'aquesta. A més de la *Maja squinado*, a les nostres aigües també tenim la Cranca d'alga (*Maja crispata*). És una espècie més petita i amb més població. A pesar de la semblança, no s'han de confondre. La *crispata* té uns 5 cm de closca a diferència dels 18-20 cm de la *squinado*.

Aquesta col·laboració també ens ajudarà a saber amb més certesa la població real de la Cranca a les Illes Balears.



Maja squinado. Format adult 20 cm



Maja crispata. Format adult 5 cm

Posa't en contacte amb nosaltres:
(LIMIA), al [971 672 335](tel:971672335) o per correu electrònic a: cranca@dgpesca.caib.es
i digà'ns el lloc i data de l'avistament.

També ens pots escriure a:
(LIMIA) Av. Enginyer Gabriel Roca, 69 - 07157 Port d'Andratx
Per a més informació, visita: <http://dgpesca.caib.es>

Recuperació de la Cranca a les Illes Balears

A conseqüència de l'estat actual de la població de la Cranca a Balears, el Laboratori d'Investigacions Marines i Aquicultura (LIMIA), que pertany a la Direcció General de Pesca de la Conselleria d'Agricultura i Pesca, està duent a terme, des de fa 3 anys, un programa de recuperació de la Cranca i que aquesta torni a viure a les nostres aigües. Per això, els tècnics del LIMIA han anat a cercar reproductors de la Cranca Mediterrània a Còrsega, on encara la població de cranca és abundant. En del Laboratori s'ha aconseguit la reproducció en captivitat i s'han obtingut els primers juvenils de Cranca en captivitat de tota la Mediterrània. Hi ha esperances de què, en un temps breu, es puguin repoblar les aigües Balears amb nous juvenils de Cranca Mediterrània.

Ens agradaria que totes les Cranques avistades o capturades a les Balears, siguin els nous reproductors del Laboratori. Per això, la teva col·laboració és fonamental per a aconseguir que a les nostres aigües torni a viure la Cranca Mediterrània "autòctona".



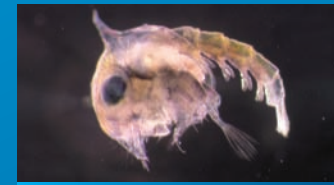
Exemplars reproductors de *Maja squinado* al Laboratori

Fase larvària de la Cranca

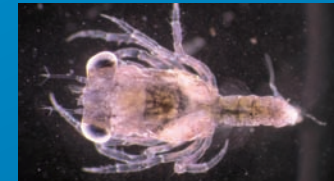
La cranca només té tres fases larvàries: Zoea I, Zoea II y Megalopa. La femella de cranca incuba els ous a l'abdomen i, a la mar, amolla ja la primera fase larvària de la cranca, la Zoea I. Aquestes tres fases larvàries són planctòniques i tenen capacitat de nedar. El desenvolupament larvari (de Zoea I a juvenil) tarda, en total, 17 dies. Després de la fase de Megalopa, les cranques es transformen en juvenils de cranca, que ja no poden nedar i són bentòniques, només poden caminar pel fons marí. Per això, la dispersió larvària no pot ser molt gran, perquè la vida nedadora de les fases larvàries és molt curta, només 17 dies en total.



Zoea I



Zoea II



Megalopa



Juvenil



Exemplar adult de *Maja squinado* al Laboratori