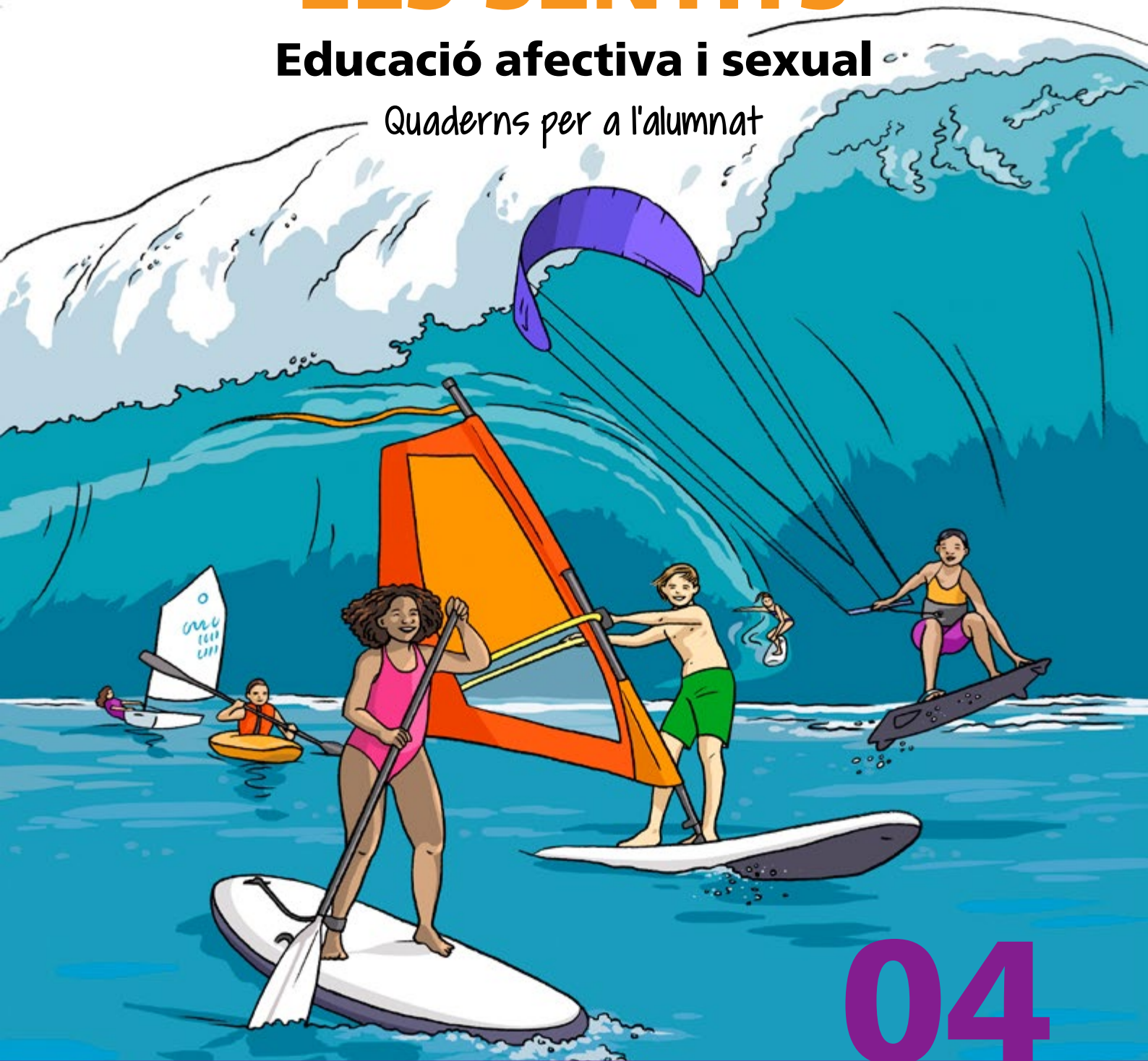


# AMB TOTS ELS SENTITS

## Educació afectiva i sexual

Quaderns per a l'alumnat



# 04

## LA SEXUALITAT I EL TEU COS

Els genitals interns

Pots practicar tot el que aprenguis en aquest quadernet a:

<https://view.genial.ly/651c09fce987d4001180fbe8>



### Autoria

Antonia María Tomás Vidal  
Margalida Ordinas Vaquer

### Revisió

Ana María Amengual Rigo  
María Luisa Ramis Torres

### Il·lustració

Margalida Vinyes Domínguez

### Disseny i maquetació

Elisa Ruiz Gil

### Assessorament lingüístic

Francesc Esteve i Beneito



Palma, setembre de 2023



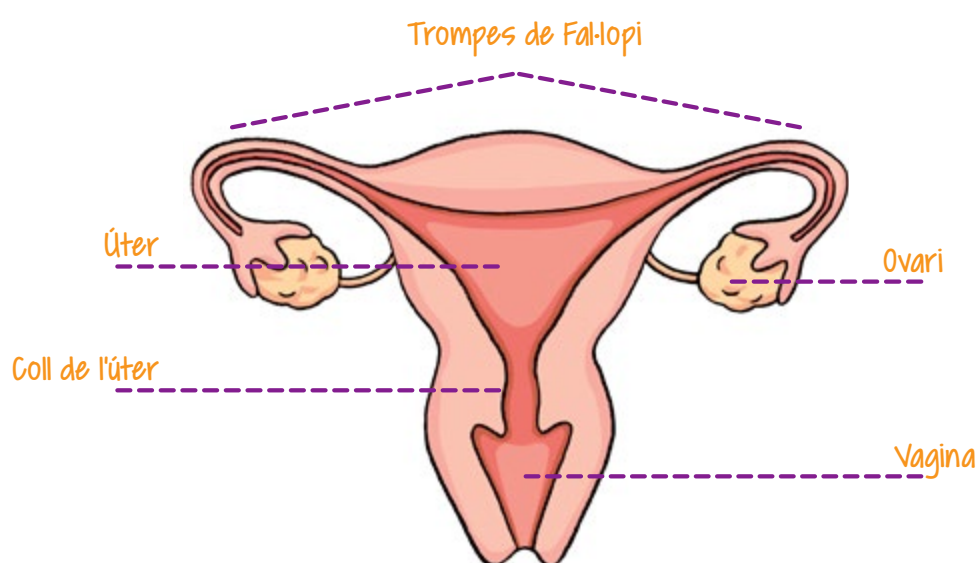
Programa finançat pel Ministeri d'Educació i Formació Professional

De la mateixa manera que passa amb els genitals externs, pel que fa als genitals interns hi ha tres tipus de persones:

- ▶ Les que tenen vulva.
- ▶ Les que tenen penis.
- ▶ Les persones amb un desenvolupament sexual diferent (DSD).

## Els genitals interns de les persones que tenen vulva

En el dibuix següent pots veure les parts dels genitals interns de les persones que tenen vulva.



Els **ovaris** són dos i estan situats a banda i banda de l'úter. Tenen la forma i la grandària d'una ametlla. Són els encarregats de produir els òvuls.

Les **trompes de Fal·lopi** són dues estructures de calibre molt fi, de devers dotze centímetres de longitud. Tenen dues funcions: aspirar o succionar l'òvul de l'ovari cada mes i transportar-lo cap a l'úter.

L'**úter o matriu** és un òrgan musculós, situat a la pelvis, entre la bufeta urinària i el recte. L'interior està recobert d'una mucosa anomenada *endometri*.

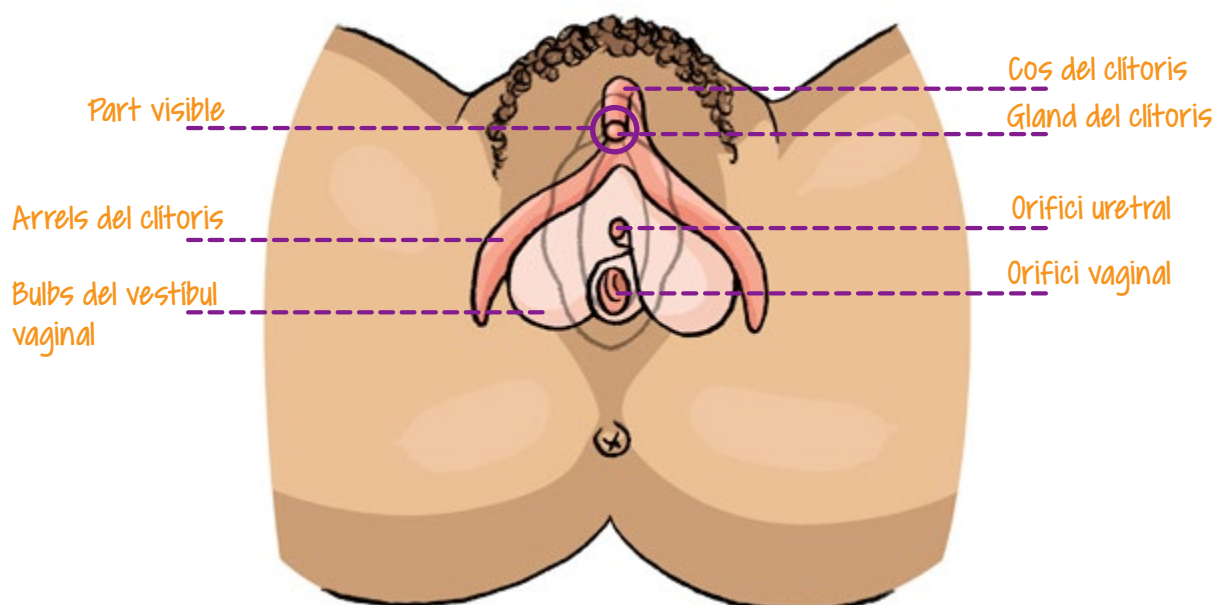
El **coll de l'úter o cèrvix uterí** és la porció inferior de l'úter.

La **vagina** és un conducte elàstic que s'estén des del vestíbul vaginal fins al coll de l'úter. Està protegida per l'himen.

El **flux vaginal** és la secreció que serveix per netejar, humitejar i protegir els genitals interns de possibles infeccions. La quantitat de flux és diferent en cada persona i pot variar de consistència a causa dels canvis hormonals que es produeixen durant el cicle menstrual.

L'olor del **flux vaginal** normal és agradable i la seva consistència és suau. Si el flux té un color verdós, grisós o vermellós pot ser que es degui a una infecció o a un traumatisme, i és necessari consultar un professional sanitari.

El **clítoris** també forma part dels genitals interns de les persones que tenen vulva. Té una part externa, formada pel gland i el cos del clítoris, i una part interna, formada per les arrels del clítoris.

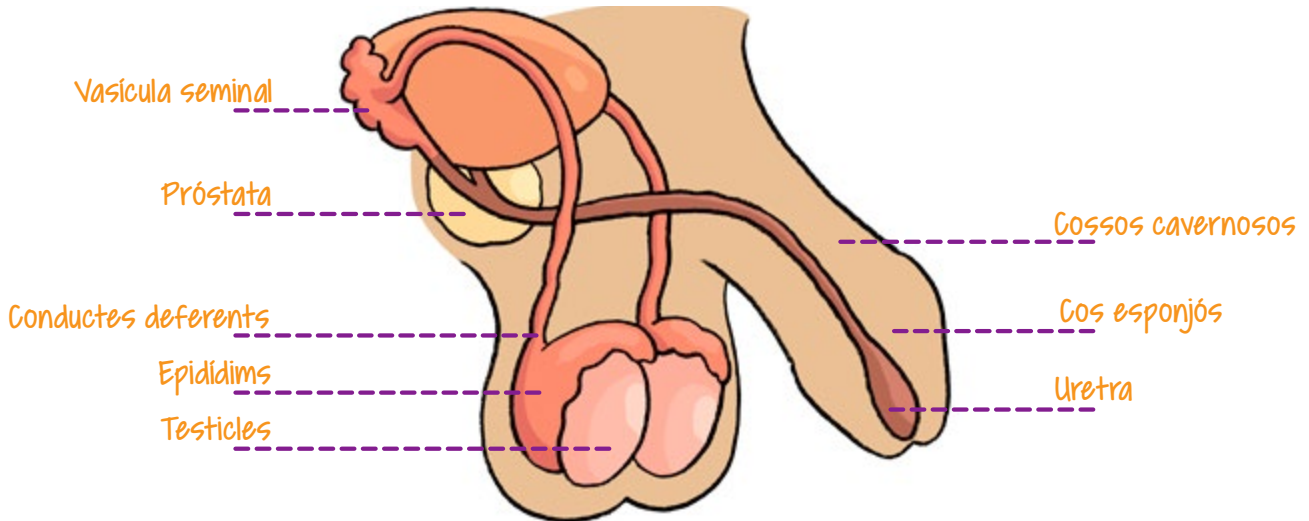


La major part del clítoris està situada al voltant de la part interna de la vagina. La mida total del clítoris és d'aproximadament entre deu i onze centímetres.

Els **bulbs vaginals** també formen part dels genitals interns de les persones que tenen vulva. Estan situats a l'altura dels llavis majors, a un nivell profund, per això no són visibles. S'umplen de sang durant l'excitació sexual.

## Els genitals interns de les persones que tenen penis

En el dibuix següent pots veure les parts dels genitals interns de les persones que tenen penis.



El **penis**, a la part interna, està format per **tres estructures carneses de teixit erètil**: un cos esponjós i dos cossos cavernosos, que són els que permeten l'erecció. A l'interior del penis també s'hi troba la **uretra**. El cos esponjós i els cossos cavernosos rodegen la **uretra**.

Els **testicles** són dues glàndules ovoidals situades darrere el penis, entre les dues cuixes. A l'interior hi ha els **tubs seminífers** (productors dels espermatozoides). Els tubs seminífers s'uneixen i formen l'epidídim.

Els **epidídim**s són dos tubs estrets i allargats d'entre tres i quatre centímetres, que estan units als testicles. S'hi emmagatzemen els espermatozoides. S'uneixen als conductes deferents.

Els **conductes deferents** són dos tubs allargats que connecten els epidídim amb el conducte de les vesícules seminals.

Les **vesícules seminals** són dues glàndules que segreguen el líquid seminal, que facilita el desplaçament dels espermatozoides i els proporciona substàncies nutritives i protectores.

La **pròstata** produeix líquid prostàtic, que té com a funció nodrir i protegir els espermatozoides.

El **conducte ejaculador** està format pel conducte de la vesícula seminal i el conducte deferent.

## Els genitals interns de les persones amb un desenvolupament sexual diferent (DSD), també anomenats intersexuals

Els genitals interns de les persones amb DSD no s'ajusten completament als de les persones que tenen vulva o als de les que tenen penis.