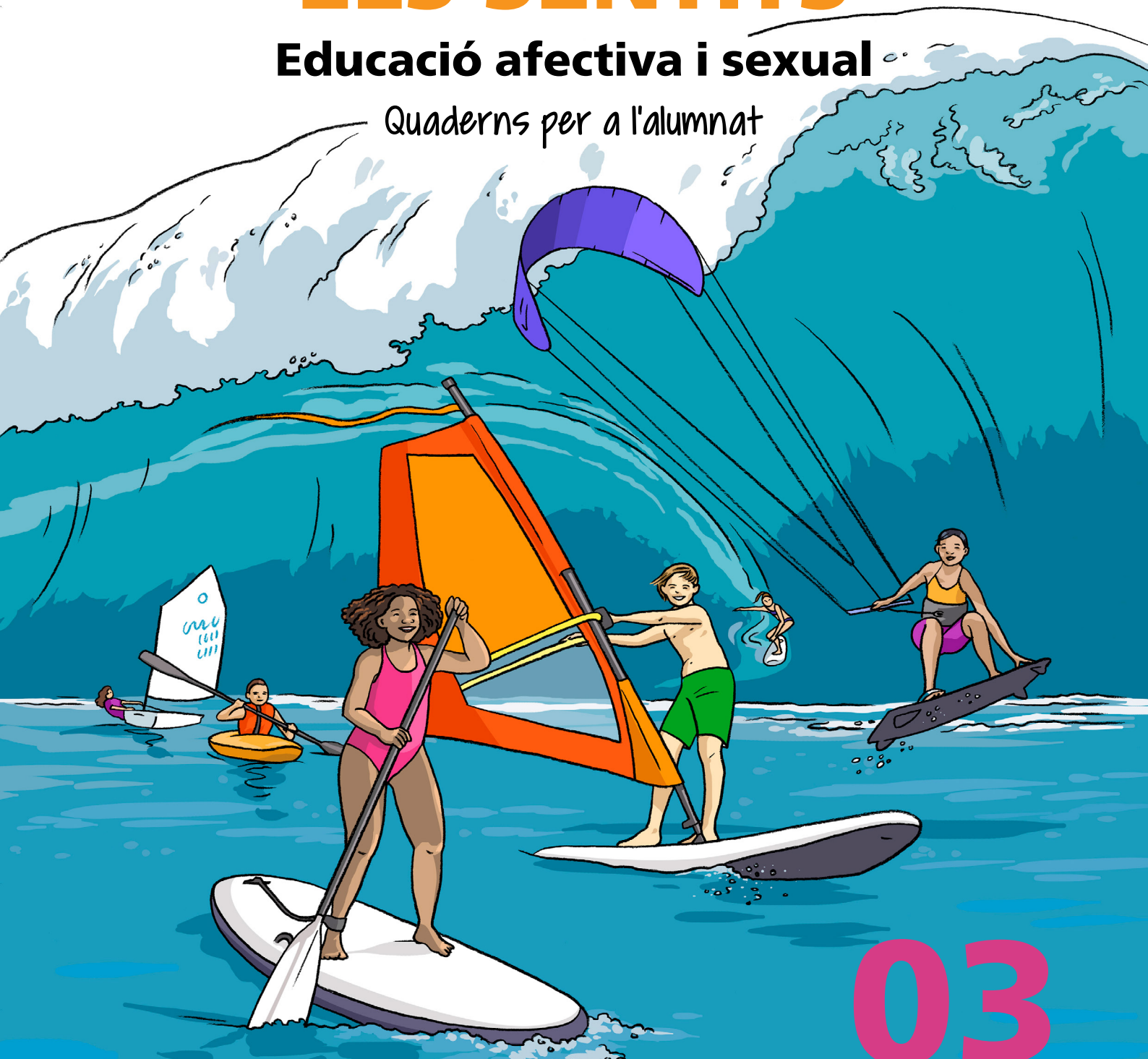


AMB TOTS ELS SENTITS

Educació afectiva i sexual

Quaderns per a l'alumnat



03

LA SEXUALITAT I EL TEU COS

Els genitals externs, uns grans desconeguts

Pots practicar tot el que aprenguis en aquest quadernet a:

<https://view.genial.ly/651be3f0c4f3480011342168>



Autoria

Antonia María Tomás Vidal
Margalida Ordinas Vaquer

Revisió

Ana María Amengual Rigo
María Luisa Ramis Torres

Il·lustració

Margalida Vinyes Domínguez

Disseny i maquetació

Elisa Ruiz Gil

Assessorament lingüístic

Francesc Esteve i Beneito



Palma, setembre de 2023



Programa finançat pel Ministeri d'Educació i Formació Professional

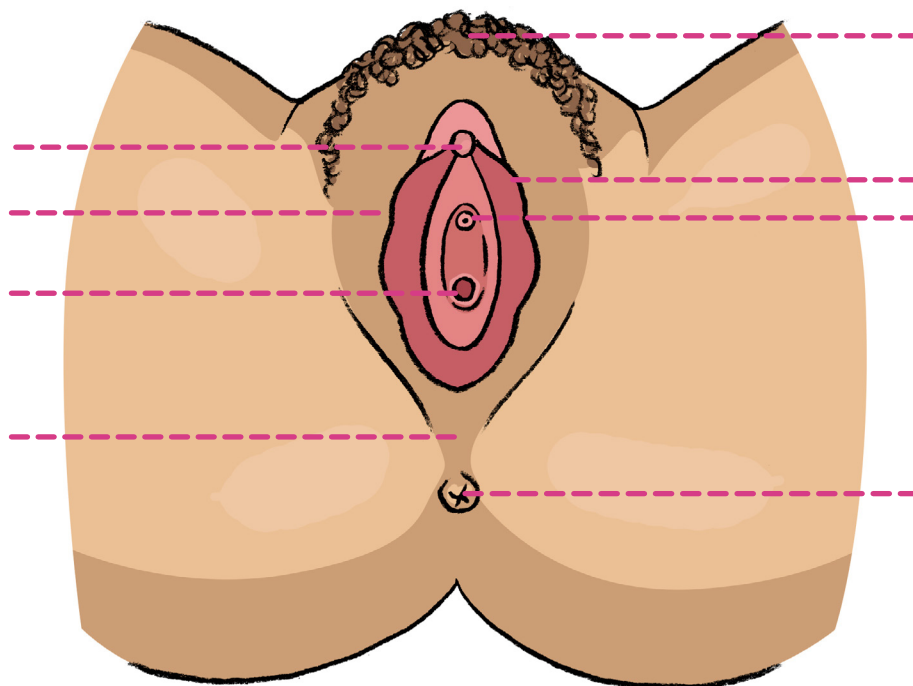
Conèixer bé com són els teus genitals és important per poder-te relacionar amb aquesta part del teu cos amb naturalitat, sense por ni vergonya. També és imprescindible per saber-los cuidar.

Segons com són els genitals externs i interns, es pot dir que les persones es poden agrupar en:

- ▶ Les que tenen vulva.
- ▶ Les que tenen penis.
- ▶ Les que s'han desenvolupat sexualment de forma diferent de les dues anteriors (DSD).

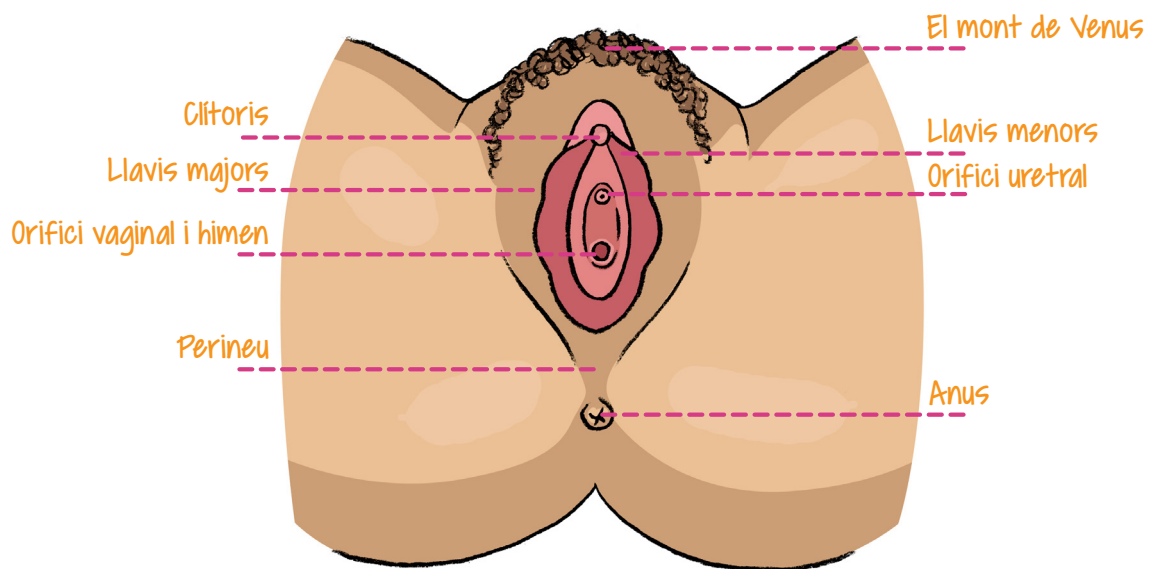
Els genitals de les persones que tenen vulva

La vulva està situada en el perineu, una regió del cos que està entre el pubis i el còccix. En el dibuix pots veure'n les parts i provar d'anomenar-les.



Si has tingut dificultat per posar el nom de les parts de la vulva, pots mirar el dibuix que tens a continuació.

Aquestes són les parts de la vulva i la forma correcta d'anomenar-les.



El **mont de Venus** és la zona situada per sobre del pubis. En la pubertat aquesta zona es comença a cobrir de pèl. El pèl serveix per mantenir una temperatura adequada dels genitals interns.

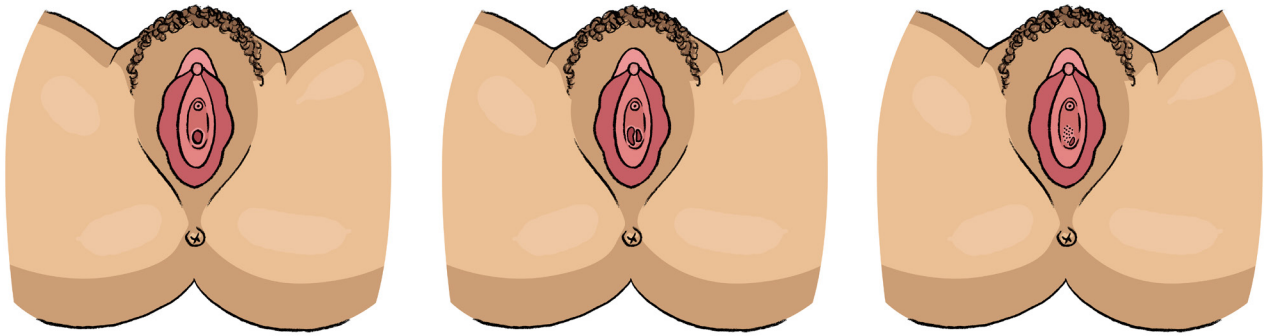
Els **llavis majors (externs)** són plecs de pell i teixit gras que s'originen al mont de Venus i arriben fins a la part inferior de l'orifici vaginal.

Els **llavis menors (interns)** són plecs de pell primis i pigmentats que es troben a l'interior dels llavis majors. Aquests plecs són diferents en cada persona pel que fa al color, la mida i el gruix.

L'**orifici uretral o meat urinari** també està situat entre els llavis menors. Per aquest orifici surt l'orina.

L'**orifici vaginal** està situat entre els llavis menors, davall de l'orifici uretral. A cada costat de l'orifici vaginal s'hi troben les glàndules de Bartholin, que lubriquen la vagina i la vulva. Per l'orifici vaginal surt el flux, la menstruació i el nadó en el moment del part.

L'**himen** és una membrana prima i fràgil que rodeja o cobreix l'entrada de la vagina. Com totes les parts del cos, l'himen també és diferent en cada persona. No està totalment tancat; al centre té un o diversos foradets per on passa la menstruació. Aquests foradets permeten la introducció d'un tampó o d'una copa menstrual. Hi ha dones que no tenen himen.



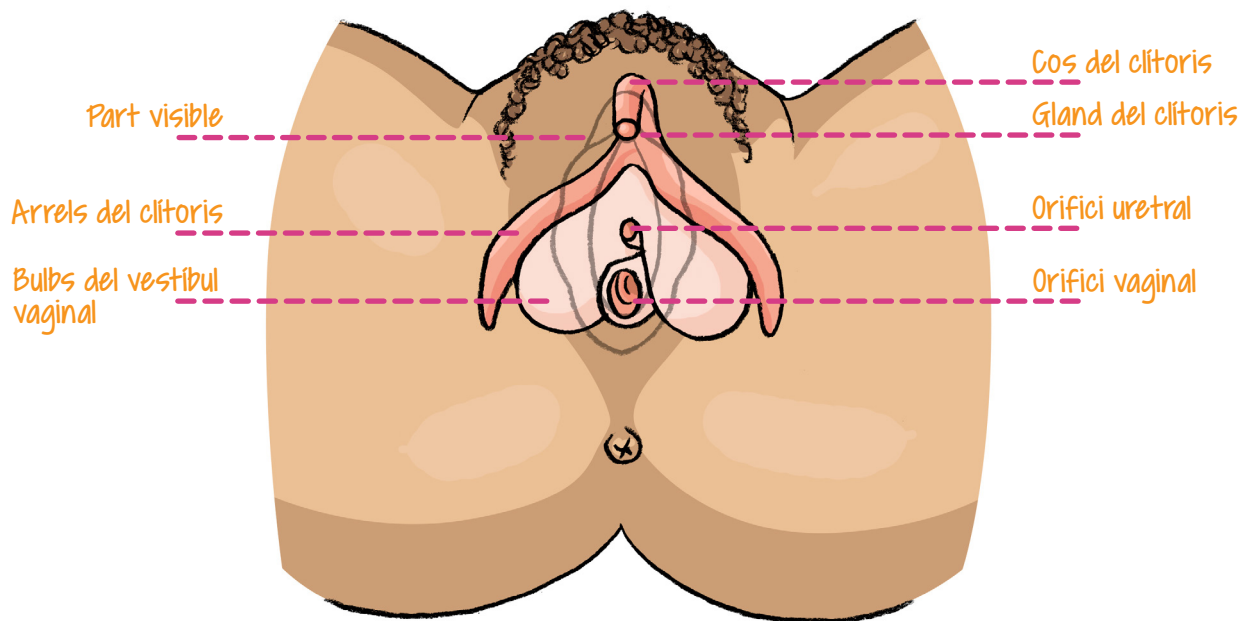
La funció de l'himen és protegir la vagina d'infeccions provocades per microorganismes externs. Durant la pubertat i l'adolescència, la vagina desenvolupa la flora vaginal de defensa i l'himen perd la seva utilitat.

El **clítoris** és l'òrgan erètil de la dona (es dilata durant l'excitació sexual). Té més terminacions nervioses que qualsevol altra zona del cos (inclosa la vagina). És una part molt sensible.

Té una petita part visible en la vulva que s'anomena «gland del clítoris». La major part del clítoris està situada al voltant de la part interna de la vagina. La mida total del clítoris és d'aproximadament entre 10 i 11 cm.

Al dibuix pots veure quines són les parts del clítoris i on se situen a la vulva i al voltant de la vagina.

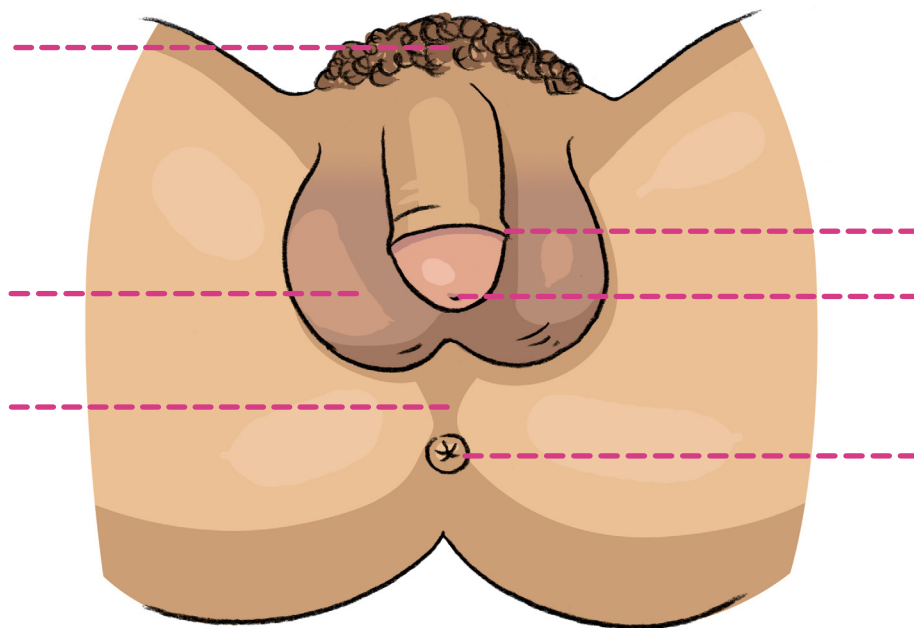
Els **bulbs vaginals** estan situats a l'altura dels llavis majors, a un nivell profund, per això no són visibles. S'umplen de sang durant l'excitació sexual.



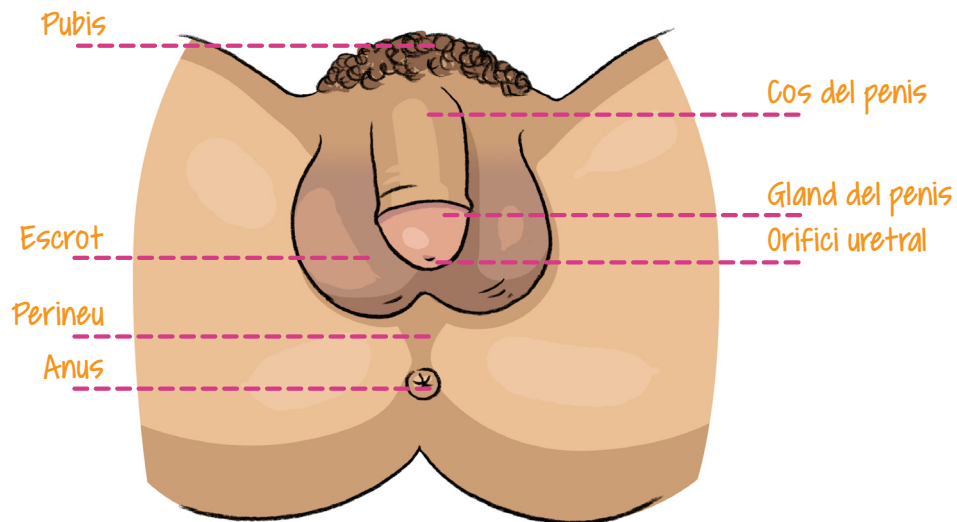
Els genitals de les persones que tenen penis

Els genitals externs de les persones que tenen penis també estan situats al perineu. Ja saps que **el perineu** és la regió que hi ha entre el pubis i el còccix.

Prova de posar el nom de cada una de les parts del penis. Si tens dubtes, pots fer-ho mirant el dibuix de la pàgina següent.



En aquest dibuix pots veure com s'anomena correctament cada part del penis.



El **pubis** és l'àrea situada per sobre del penis. En la pubertat aquesta zona es comença a cobrir de pèl. El pèl serveix per mantenir una temperatura adequada dels genitals interns.

En els **penis** es poden diferenciar les parts següents:

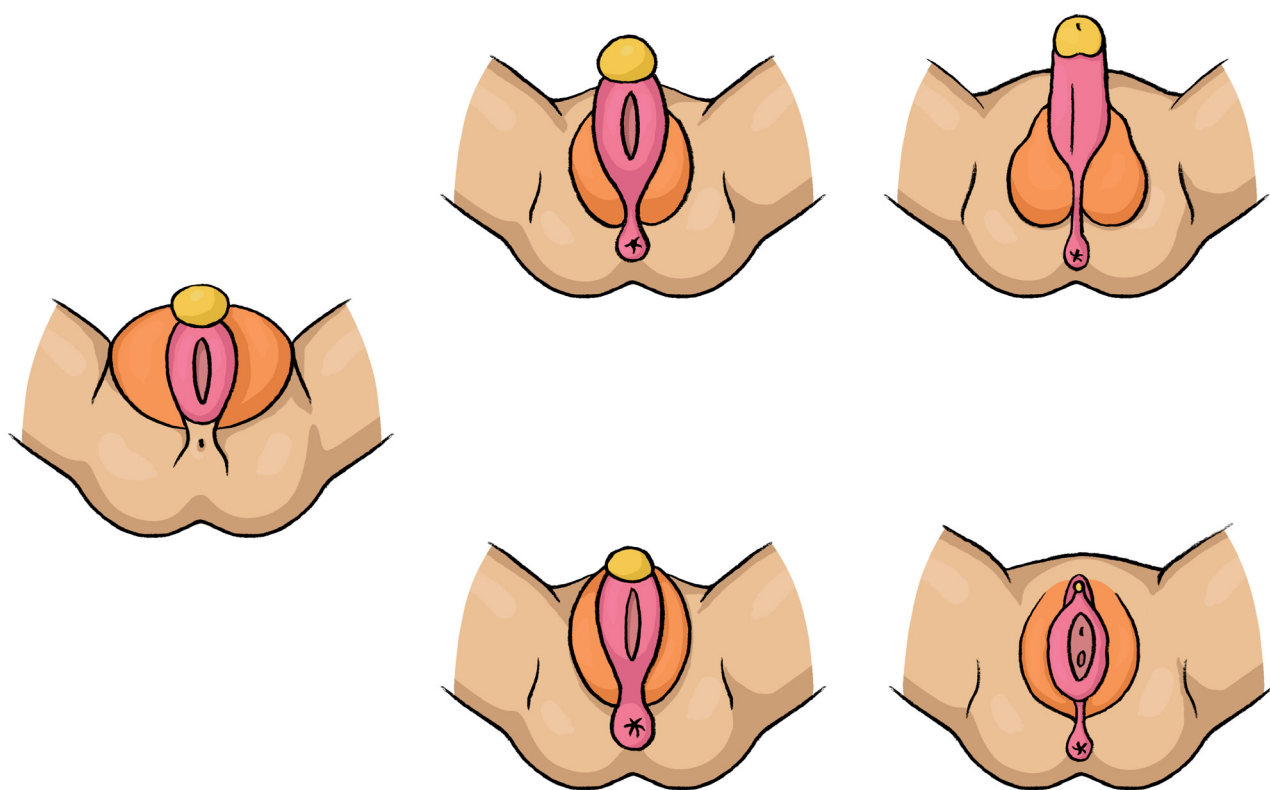
- ▶ El **cos**, situat just davall del pubis.
- ▶ El **gland o capoll**, situat a la part final del penis; és la zona més sensible del penis.
- ▶ El **prepuci**, la pell fina que recobreix el gland, és mòbil i es pot desplaçar cap amunt i cap avall.
- ▶ El **fre**, que és un fil de pell que uneix el prepuci amb la resta del penis.
- ▶ L'**orifici uretral o meat urinari**, situat a la part final del gland, és la via de sortida de l'orina i del semen.

L'**escrot o sac escrotal** és una bossa de pell rugosa i prima que cobreix i allotja els testicles.

Els genitals externs de les persones amb un desenvolupament sexual diferent (DSD)

Al començament de l'embaràs, el fetus té uns genitals indiferenciats. Això vol dir que els genitals externs no tenen forma ni de penis ni de vulva. A poc a poc es formen, fins a adquirir la forma externa i interna pròpia de les persones que tenen penis o bé de les que tenen vulva.

En el dibuix pots veure com es desenvolupen els genitals externs durant l'embaràs.



El vídeo que pots veure a continuació et pot ajudar a comprendre com es produeix la diferenciació sexual durant l'embaràs:

 <https://ssl.adam.com/graphics/Multimedia/es/200124/200124.mp4>

Però pot passar que durant l'embaràs es produeixi un desenvolupament sexual diferent (DSD) i que els genitals externs es formin sense tenir una aparença clara de penis o de vulva. El mateix pot passar en els genitals interns.

Aquest curtmetratge et pot servir per reflexionar sobre el desenvolupament sexual diferent.

 <https://www.youtube.com/watch?v=f7fhwqR51VY>

En la pubertat, el desenvolupament sexual diferent es fa més evident, ja que és el moment en el qual es desenvolupen les característiques sexuals.