

## **FABRICACIÓN DE TARJETAS A TRAVÉS DE FABRICANTES PROPIOS O EXTERNOS**

*Persona de referencia para esta ayuda: ANA MARIA TOUS BALLE*

En la fabricación de tarjetas podemos diferenciar hasta tres pasos:

### **1.- PETICIÓN DE FICHEROS A FABRICAR**

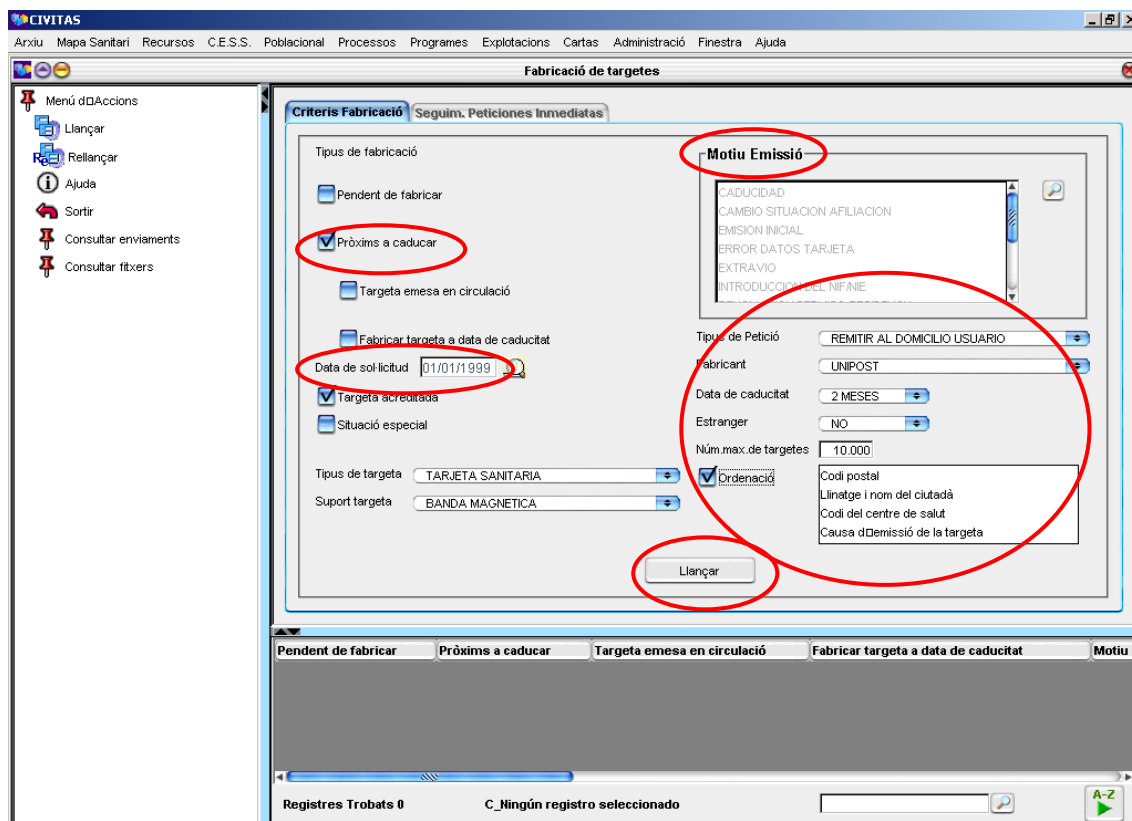
Podemos fabricar tarjetas por caducidad, por emisión inicial o todas las tarjetas caducadas y pendientes de fabricar a la vez. En primer lugar veremos el supuesto de pedir las por **caducidad**.

Para la fabricación de tarjetas, debemos entrar en POBLACIONAL/ TARJETA/**FABRICACIÓN DE TARJETAS**.

Clicamos próximas a caducar. Rellenamos

- motivo de emisión seleccionando todas las causas (ya que pudieron ser emitidas por emisión inicial, extravío, ...)
- fecha de solicitud, teniendo en cuenta que la fecha que pongamos es la referente a la fecha de emisión de la tarjeta. Por ejemplo, si queremos sacar por un período anterior, pongamos las caducadas hasta Julio de 2005, deberemos poner de 01/01/99 a 30/06/01.
- el tipo de petición,
- el Fabricante,
- la Fecha de caducidad (hace referencia al tiempo que falta para que caduque la tarjeta).
- si queremos sacar extranjeros o no.
- número máximo de tarjetas que queramos fabricar, siendo conveniente poner como máximo 10.000.
- ordenación si queremos que salgan por un orden.

Lanzar.



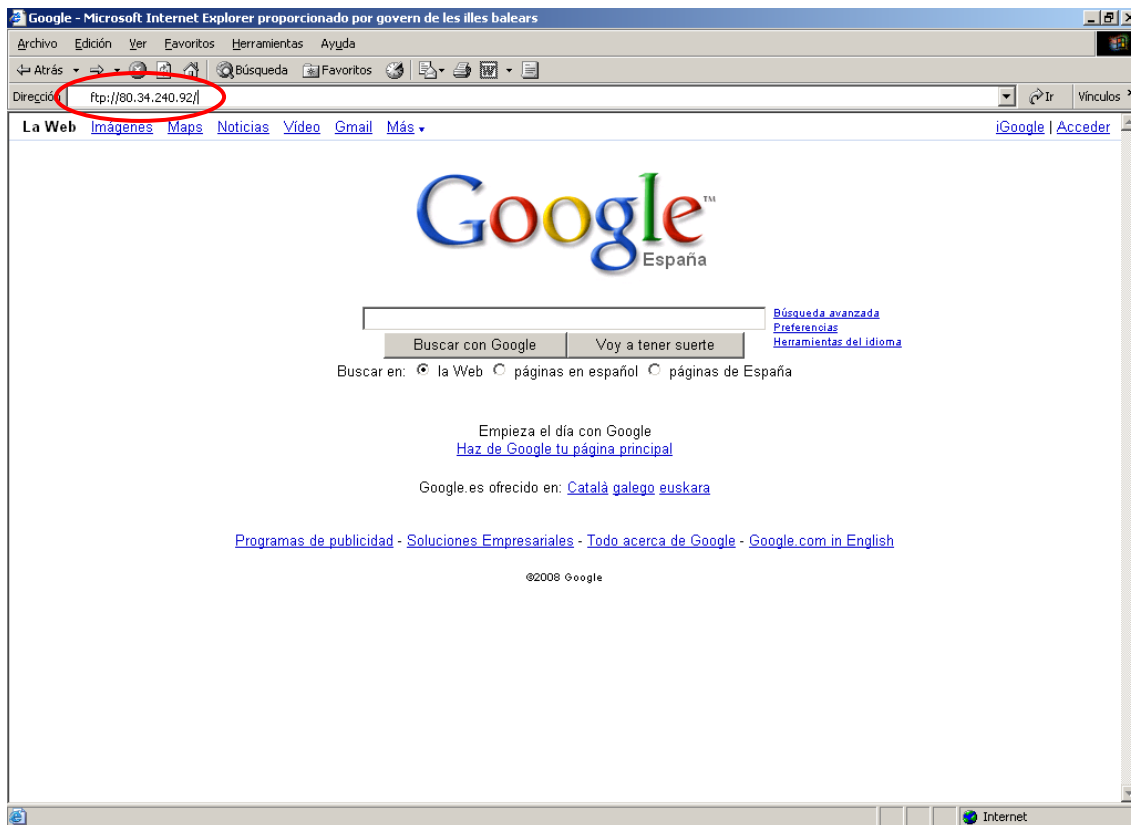
Cuando queramos fabricar tarjetas por **emisión inicial**, clicaremos Pendiente de fabricar. En motivo de emisión seleccionaremos emisión inicial. Rellenaremos fecha de solicitud, dejando en blanco si queremos sacar todas las tarjetas. Y todos los otros campos los rellenaremos siguiendo los pasos del apartado anterior, excepto en fecha de caducidad, que la dejaremos en blanco, ya que si son emisión inicial, no están caducadas.

Si queremos sacar **todas las tarjetas caducadas y pendientes de fabricar a la vez**, clicaremos Pendiente de fabricar, Próximas a caducar, Tarjeta emitida en circulación, Fabricante, Fecha de caducidad, Extranjero, número máximo de tarjetas y ordenación.

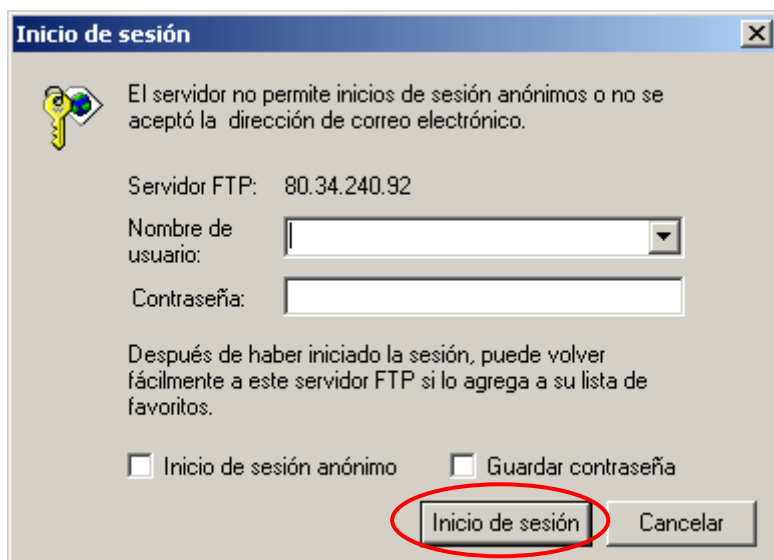
*Cuando la Unidad de Tramitación quiera que se añada un fabricante o se modifique algún motivo de devolución de tarjetas, debe comunicarlo a TSI de Servicios Centrales para que realicen los trámites oportunos para que lo reconozca la aplicación.*

Una vez generado el fichero, si es fabricante externo, se le enviará a través de transferencias de ficheros electrónicos. Debemos tener en cuenta, si es así, que al consultar los ficheros sólo habrá **uno generado**. Si es “propia gerencia”, serán dos: uno de tarjetas y otro de cartas.

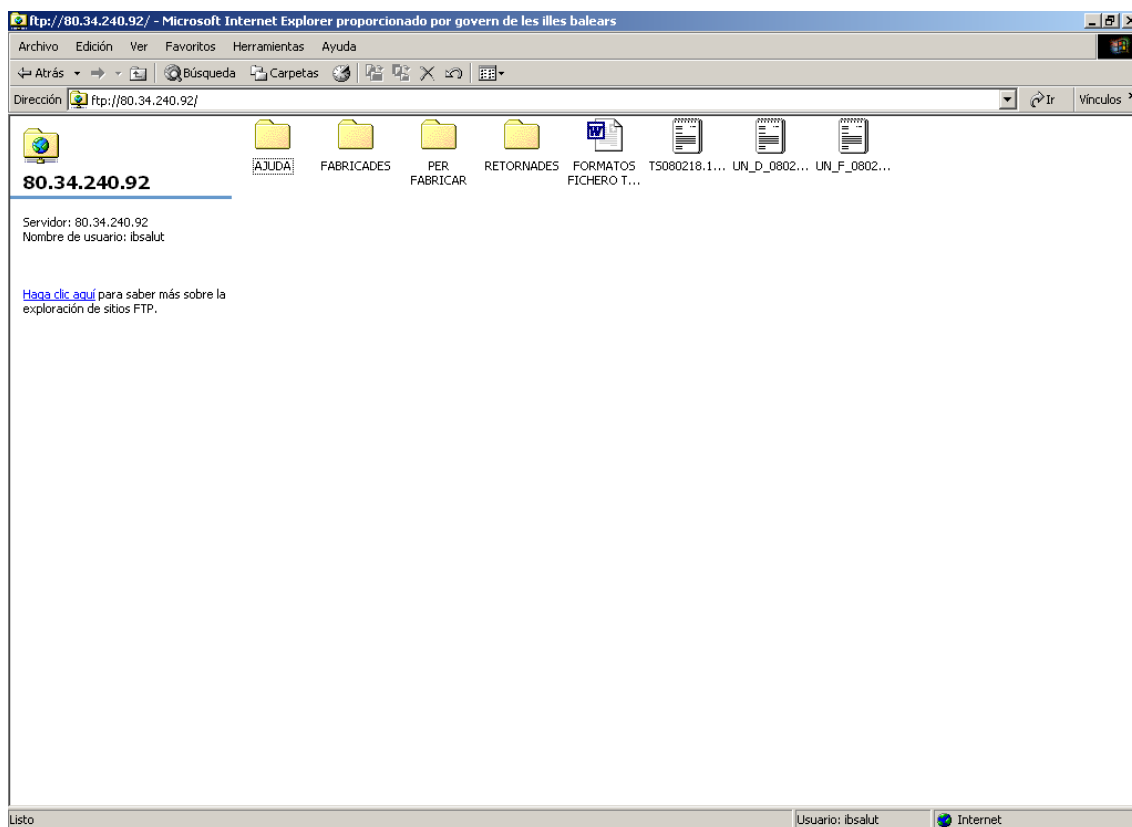
El modo de transferencia de los ficheros puede variar entre fabricantes. Para el caso de UNIPOST, nos conectaremos al servidor mediante el navegador de Internet a la dirección <ftp://80.34.240.92/>



Introduciremos el usuario y la contraseña que nos hayan notificado. Inicio de sesión

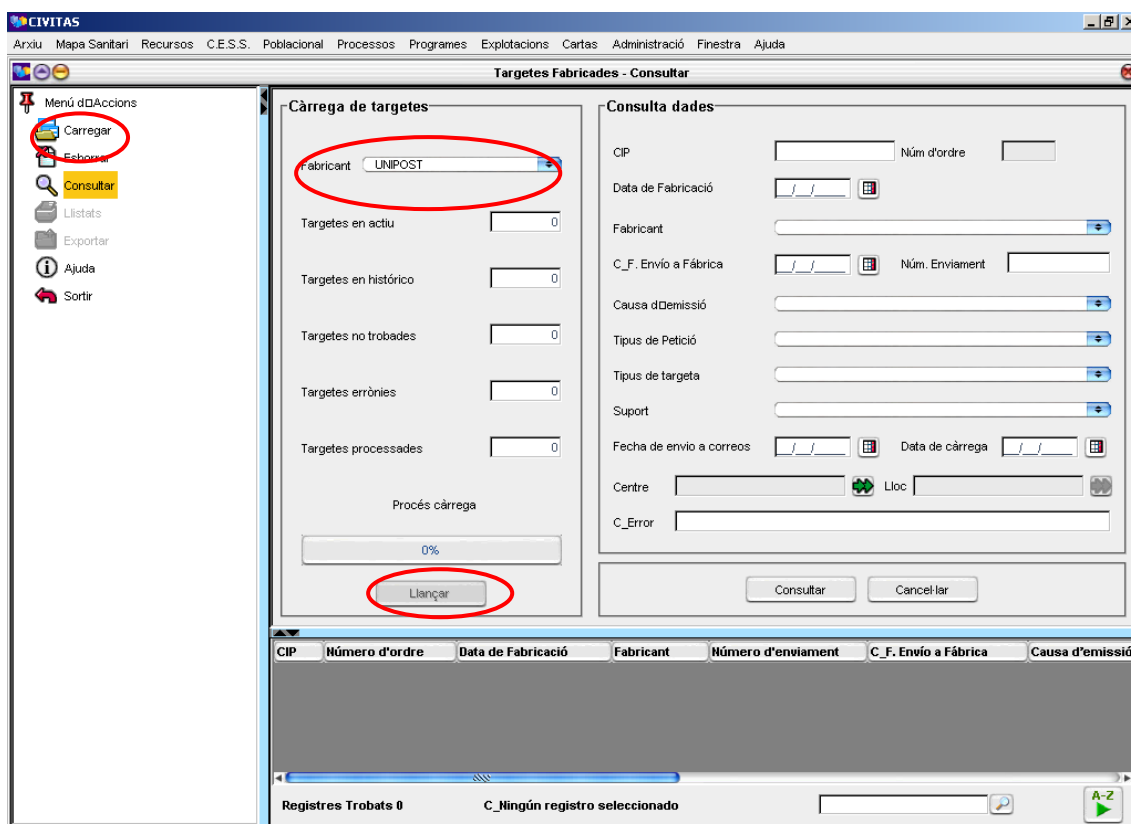


En este servidor deberemos cargar o descargar los ficheros deseados de la carpeta correspondiente.



## **2.- CARGA Y PROCESO DE TSI FABRICADAS**

Periódicamente (según los pasos acordados con el fabricante) se revisará si ya están fabricadas las remesas. En este caso, situaremos los ficheros en nuestro PC para cargarlo en la aplicación. Antes de la carga, es aconsejable revisar el nombre y la estructura del fichero conforme a los contenidos señalados en la guía de ayuda "FORMATS FITXERS TARGETES". Iremos a POBLACIONAL/ TARJETAS/ **TARJETAS FABRICADAS** seleccionando el Fabricante. En menú de acciones clicamos Cargar, buscaremos el fichero de tarjetas fabricadas y Lanzar.

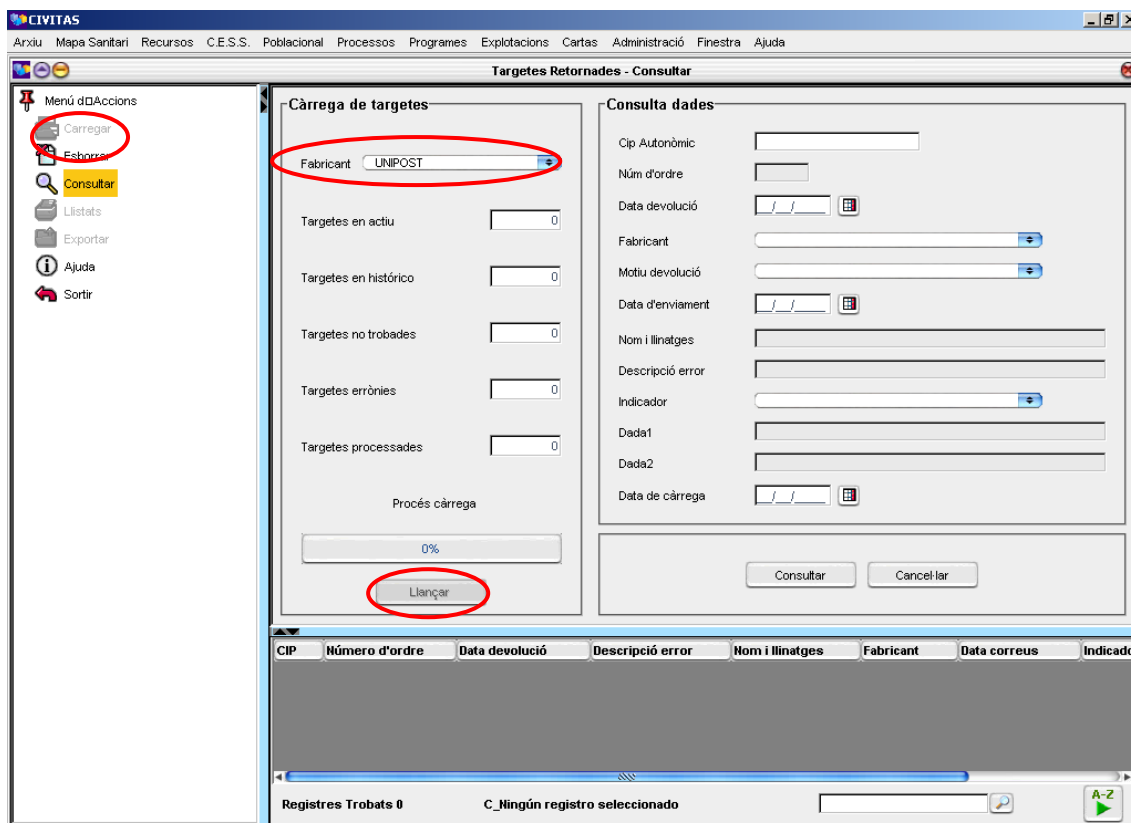


Veremos que salen el total de tarjetas en activo, en histórico, no encontradas, erróneas y procesadas. Se debe comprobar el motivo de las tarjetas erróneas y hacer que se generen de nuevo una vez modificadas.

### **3.- CARGA Y PROCESO DE TSI DEVUELTAS**

Como en el paso anterior (2), se revisarán si las remesas ya están devueltas y situaremos los ficheros en nuestro PC. Comprobaremos que el nombre y la estructura del fichero son correctos.

Entraremos en POBLACIONAL/ TARJETA/ **TARJETAS DEVUELTAS**. Seleccionaremos Fabricante y en menú de acciones Cargar. Buscaremos el fichero y Lanzar.



Como en el caso anterior, veremos que nos salen el total de tarjetas activo, histórico, etc.