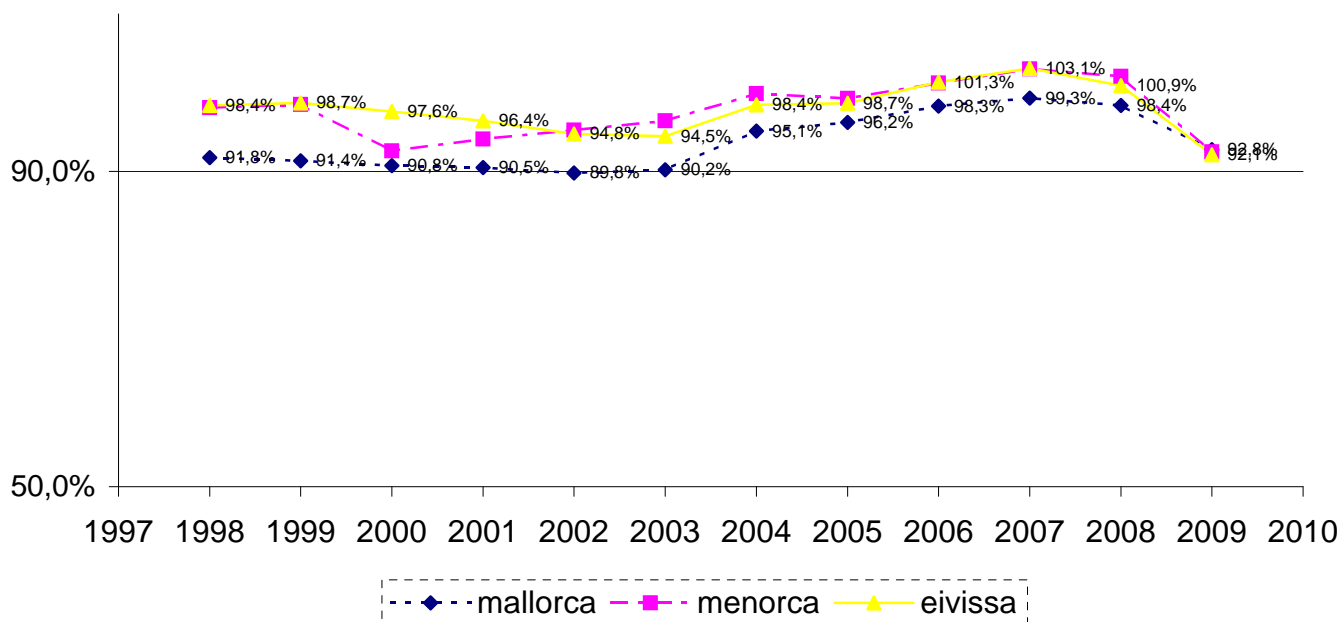


any	TSI								INE			
	total	mallorca	menorca	eivissa	mallorca	menorca	eivissa		total	mallorca	menorca	eivissa
1996								01.01.1996	760.379	609.150	67.009	84.220
1997	710887	561809	63409	85669				01.01.1997				
1998	741123	584929	67762	88432	91,8%	98,1%	98,4%	01.01.1998	796.483	637.510	69.070	89.903
1999	762785	601280	69761	91744	91,4%	98,5%	98,7%	01.01.1999	821.820	658.043	70.825	92.952
2000	775422	614456	67344	93622	90,8%	92,6%	97,6%	01.01.2000	845.630	677.014	72.716	95.900
2001	803978	635505	70860	97613	90,5%	94,1%	96,4%	01.01.2001	878.627	702.122	75.296	101.209
2002	833053	656216	75043	101794	89,8%	95,2%	94,8%	01.01.2002	916.968	730.778	78.796	107.394
2003	864446	679792	78176	106478	90,2%	96,4%	94,5%	01.01.2003	947.361	753.584	81.067	112.710
2004	916363	722001	82768	111594	95,1%	99,9%	98,4%	01.01.2004	955.045	758.822	82.872	113.351
2005	951.436	748338	86072	117026	96,2%	99,3%	98,7%	01.01.2005	983.131	777.821	86.697	118.613
2006	990.257	777263	89503	123491	98,3%	101,2%	101,3%	01.01.2006	1.001.062	790.763	88.434	121.865
2007	1.031.606	808615	92962	130029	99,3%	103,0%	103,1%	01.01.2007	1.030.650	814.275	90.235	126.140
2008	1.062.240	832439	94369	135432	98,4%	102,1%	100,9%	01.01.2008	1.072.844	846.210	92.434	134.200
2009	1.015.123	800133	86853	128137	92,8%	92,5%	92,1%	01.01.2009	1.095.426	862.397	93.915	139.114
2010	1.034.272	816355	87455	130462								

Cobertura sanitària pública (% població amb TSI) (1997-2010)



Font: De les dades de Targeta: Contractes de Gestió INSALUD (1997-2002) i TSI Serveis Centrals (2003-2010)