

## CAPÍTOL QUART: DEPARTAMENT DE DOCUMENTACIÓ

### 4.1. L'ARXIU DOCUMENTAL DEL CES

L'arxiu documental està format per:

- L'arxiu d'expedients administratius
- El fons documental

L'arxiu d'expedients administratius està format actualment per les sèries següents:

- Expedients de dictàmens
- Actes de sessions (disponibles en format electrònic)

Per facilitar la consulta dels continguts de les actes del Ple i de la Comissió Permanent, s'ha elaborat una aplicació de gestió documental, que permet fer cerques dins els textos, ja sigui amb llenguatge lliure o mitjançant paraules clau o termes prèviament assignats. En aquest moment es poden consultar, tant per text lliure com a partir de termes assignats, les 153 actes aprovades pel Ple i per la Comissió Permanent dels anys 2001 a 2010 i les 264 actes de les comissions de treball des de l'any 2001 al 2010.

El fons documental consta de:

Fons bibliogràfic, tant en suport paper com electrònic:

- Publicacions periòdiques:
  - Diaris locals (es conserva la darrera setmana)
  - Revistes, butlletins, etc.
- Obres de referència
- Monografies
- Estudis, informes, memòries, estadístiques

Amb les darreres incorporacions bibliogràfiques, disposam d'un total de 6.094 registres catalogats. Quant a les publicacions periòdiques, el CES compta amb 150 títols de revistes i butlletins (80 per títols de revistes locals i 108 per títols de revistes generals), dels quals 16 són de subscripció.

El conjunt del fons es disposen per àrees d'interès i col·leccions (ordenades per un quadre de classificació i signatures preestablertes):

- CES estatal
- CES autonòmics
- Govern de les Illes Balears (conselleries) i Illes Balears
- Unió Europea
- Sindicats
- General per matèries (dret i legislació, economia, treball, etc.)

Es continua actualitzant el procés de signaturització. A continuació, es mostra el quadre de classificació del fons *General per matèries*:

### Quadre de signatures del fons de la biblioteca

QUADRE DE CLASSIFICACIÓ DE MATÈRIES PER C.D.U. (Classificació Decimal Universal)	
004	INFORMÀTICA
	BIBLIOTECONOMIA
02	
31 316	DEMOGRAFIA, SOCIOLOGIA SOCIOLOGIA
	POLÍTICA
32	
33 331 332 334 336 338 339	ECONOMIA TRABAJO. EMPLEO ECONOMIA REGIONAL ORGANIZACIÓN ECONOMICA FINANZAS. BANCA GESTIÓN Y PLANIFICACIÓN ECONOMICA COMERCIO. RELACIONES ECONOMICAS
34 340 342 347	DERECHO DERECHO. GENERALIDADES DERECHO CONSTITUCIONAL DERECHO CIVIL
35	ADMINISTRACIÓN PÚBLICA
	TRABAJO SOCIAL CONSUMISMO
36 366	
37	EDUCACIÓN. ENSEÑANZA
57	CIENCIAS BIOLÓGICAS
68	INDUSTRIAS Y OFICIOS
91 911	GEOGRAFÍA GEOGRAFÍA HUMANA

El servei de biblioteca i documentació ha ofert, entre d'altres, els següents serveis específics:

- Recerques d'informació (tant en paper com a través d'Internet)
- Adquisició de publicacions: per donatiu, compra o préstec interbibliotecari
- Dossiers de premsa (segons els temes sol·licitats)
- Col·laboració en l'elaboració de les publicacions i dictàmens del CES
- Manteniment dels continguts de la pàgina web del CES
- Manteniment dels continguts de la pàgina *CES españolas* en l'àmbit balear
- Manteniment dels continguts de la base de dades conjunta de dictàmens i informes dels CES d'Espanya en l'àmbit balear
- Peticions externes d'informació
- Creació de carpetes amb material de consulta sobre diversos temes d'interès
- Servei d'informació de les alertes: recuperació de les notícies aparegudes a la premsa digital sobre els diferents CES d'Espanya
- Servei de préstec: el CES posa a la disposició dels seus membres i de la seva plantilla, la totalitat del seu fons de biblioteca i documental amb la finalitat de fer-hi arribar i difondre el seu dipòsit de coneixement.

#### 4.2. FORMACIÓ DEL PERSONAL DEL DEPARTAMENT DE DOCUMENTACIÓ

Administració digital

- CoPs Comunitat de Pràctiques del Govern de les Illes Balears  
Grup: "Més i millor administració electrònica"  
Sessions presencials a la sala d'actes de la Conselleria d'Economia i Hisenda  
Dates: 23 de setembre, 7 i 21 d'octubre i 8 de novembre de 2010  
Assistent: Montserrat Puyol Rodríguez (Documentalista del CES)  
Grups temàtics:

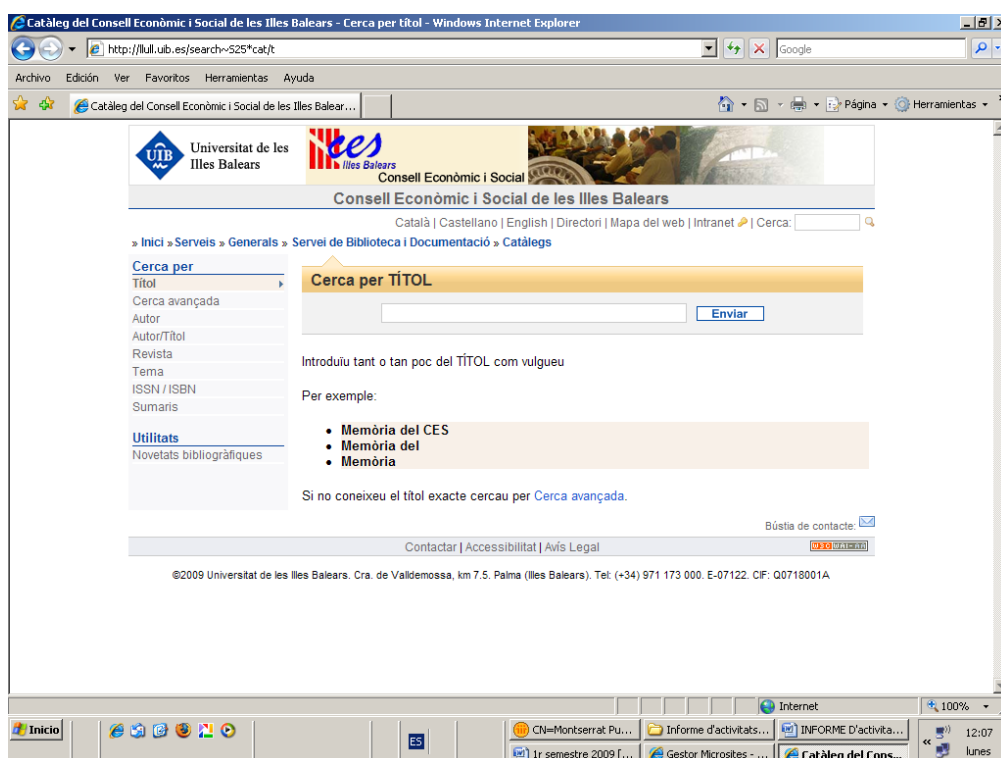
EXPEDIENT ELECTRÒNIC (gestió interna)
EXPEDIENT ELECTRÒNIC (documents entre conselleries)
TESTEIG SIGNATURA DIGITAL
TESTEIG ALFRESCO
PORTAL WEB 2.0 (distribució i funcionalitats)
RECOPIACIÓ LEGISLACIÓ (de tot)
INTRANET 2.0 (recursos, directori)
ARXIU ELECTRÒNIC (gestió documental)

#### 4.3. CONVENI DE COL·LABORACIÓ ENTRE LA UNIVERSITAT DE LES ILLES BALEARS I EL CONSELL ECONÒMIC I SOCIAL DE LES ILLES BALEARS EN MATÈRIA BIBLIOGRÀFICA I DOCUMENTAL I CONSULTA EN LÍNEA DEL CATÀLEG DEL CES, A TRAVÉS DE LA PÀGINA DE LA UIB

La Universitat de les Illes Balears (UIB) compta amb un sistema informatitzat de gestió bibliotecària INNOPAC-Millennium amb capacitat suficient per donar servei a les biblioteques pròpies i a altres biblioteques associades, els fons de les quals tinguin un marcat interès per a la comunitat universitària.

Una altra característica fonamental d'aquest sistema és que permet l'autonomia de gestió i la pròpia imatge de les diverses biblioteques associades mitjançant la instal·lació de mòduls addicionals de software.

El CES disposa d'un centre de documentació de caràcter econòmic i social amb un fons bibliogràfic i documental que pot ser d'interès per a la comunitat universitària i la comunitat científica en general; per poder mantenir catalogat i a l'abast del públic aquest fons, esdevé biblioteca associada de la UIB i pot utilitzar el seu software de gestió bibliotecària, instal·lant els mòduls addicionals que permetin l'autonomia de gestió i la pròpia imatge com a biblioteca diferenciada.



REGISTRES EXISTENTS AL FINAL DEL:	1r semestre 2009	2n semestre 2009	1r semestre 2010	2n semestre 2010 Fins 1-12-2010
- Cerca per autor: entrades	- 2.715	- 2.748	- 5.650	- 7.003
- Cerca per títol: entrades	- 2.065	- 3.339	- 4.868	- 6.237
- Títols de revistes: entrades	- 100	- 161	- 181	- 204

**SELECCIÓ DE TÍTOLS DE PUBLICACIONS PERIÒDIQUES REBUDES EN EL CES**

<p><b>AFEDECO</b> Annals of tourism research en español Anuari (Andorra) Anuari de l'envelliment Anuari socioeconòmic Andorra Anuario de Estadísticas del Ministerio de Trabajo e Inmigración Auditoría pública</p> <p><b>Boletín de la Academia de Jurisprudencia y Legislación de Baleares</b> <b>Butlletí de geografia aplicada</b> <b>Butlletí de Conjuntura Laboral</b> <b>Butlletí de salut laboral</b> <b>Butlletí trimestral d'estadístiques laborals</b></p> <p>Es Carrer de Menorca, Cauces, CIRIEC-España, Revista de Economía Pública, Social y Cooperativa El Clip Cojuntura Balears 2015 Coneixement i societat Conjuntura econòmica de les Illes Balears Coyuntura laboral Cuadernos de información económica Cuadernos : mujer y cooperativismo,</p>	<p><b>Documentación laboral</b> <b>Drets humans</b> <b>Drets Humans de Mallorca</b></p> <p><b>Economía aplicada</b> <b>Economía espanyola i context internacional</b> <b>Economía Marche</b> <b>Economía social y género</b> <b>Economistas</b> <b>Ejecutivos</b> <b>Empresa balear</b> <b>Enllaç UIB</b> <b>Esportistes de les Illes</b> <b>Euro salmón</b> <b>Full informatiu de la Direcció General de Política Lingüística</b> <b>Gea : quadern de la terra</b></p> <p><b>Informatiu Pime</b> <b>Informativo Pimen</b> <b>Informe anual del CES (Canàries)</b> <b>Informe mensual</b> <b>Informe mensual "La Caixa"</b> <b>Informe sobre la conjuntura econòmica</b> <b>Informe Socioeconómico de Castilla-La Mancha</b> <b>Investig. reg</b> <b>Investigación y ciencia</b> <b>Investigaciones regionales</b></p> <p><b>Junts,</b> <b>Llengua i ús : revista tècnica de normalització lingüística</b></p>	<p><b>Memoria anual (CES Extremadura)</b> <b>Memoria Anual sobre la situación socioeconómica de la Comunidad Autónoma de Extremadura</b> <b>Memoria (Castilla-La Mancha)</b> <b>Memoria (CES Cantàbria)</b> <b>Memoria (CES de la Ciudad Autónoma de Ceuta)</b> <b>Memoria (CES Extremadura)</b> <b>Memòria (CES Illes Balears)</b> <b>Memoria de actividades (CES Cantàbria)</b> <b>Memòria del CES (Barcelona)</b> <b>Memòria del CES (Canàries)</b> <b>Memòria del CES (Catalunya)</b> <b>Memòria del CES (Ceuta)</b> <b>Memòria del CES (Illes Balears)</b> <b>Memòria del CES sobre la situació econòmica i laboral de la Ciutat Autònoma de Ceuta</b> <b>Memòria (Extremadura)</b> <b>El Mirall</b> <b>Mobilitat i territori</b> <b>Mujer y cooperativismo</b></p> <p><b>Nota de conjuntura econòmica</b> <b>Nota d'economia</b></p> <p><b>OBJOVEM : observatorio joven de empleo en España</b> <b>OBJOVI</b> <b>Observatorio joven de vivienda en España : OBJOVI</b> <b>Ona</b></p>
<p><b>Panorama social,</b> <b>Papeles de economía española,</b> <b>Es Parc,</b> <b>Pecunia : revista de la Facultad de Ciencias Económicas y Empresariales,</b> <b>Principios : estudios de economía política,</b> <b>Quaderns Gadeso,</b></p> <p><b>RESTMA,</b> <b>Revista de Economía Aplicada,</b> <b>Revista de Economía Pública, Social y Cooperativa,</b></p>	<p><b>Revista de economía, sociedad, turismo y medio ambiente.</b> <b>Revista de investigación económica y social de Castilla y León,</b> <b>Revista de treball, economia i societat,</b> <b>Revista del Ministerio de Trabajo e Inmigración,</b> <b>Revista del Ministerio de Trabajo y Asuntos Sociales,</b> <b>Revista econòmica de Catalunya</b> <b>Revista española de desarrollo y cooperación</b></p>	<p><b>Revista jurídica de les Illes Balears</b> <b>Revista tècnica de normalització lingüística</b> <b>RJIB</b></p> <p><b>Sector ejecutivo : revista de economía y empresas</b> <b>Situació i perspectives de l'economia catalana : informe de ...</b></p> <p><b>El Temps</b></p>

**BUIDATGE DE ARTICLES DE LES 18 REVISTES**

TÍTOL DE LA REVISTA:	DATA D'INICI DE CATALOGACIÓ:	DARRER NÚMERO CATALOGAT:
Auditoría pública	2004, n. 32	2010, n. 51
Cauces	2007, n. 001	2010, n. 14
Cuadernos de información económica	2002, n. 166	2010, n. 218
Documentación laboral	2003, n. 67	2010, n. 89
Economía aplicada, Revista de	2006, vol. 14, n. 42	2010, n. 18, n. 53
Economía Marche	2006, n. 1	2007, n. 1
Economistas	2006, n. 107	2010, n. 125
Investigaciones regionales	2006, n. 1	2010, n. 17
Nota d'economia	2006, n. 85	2010, n. 95-96
Panorama social	2005, n. 1	2010, n. 11
Papeles de economía española	2002, n. 94	2010, n. 124
Principios : estudios de economía política	2007, n. 8	2010, n. 17
Revista de investigación económica y social de Castilla y León	2001, n. 04	2010, n. 13
Revista de treball, economia i societat	2001, n. 21	2010, n. 58
Revista del ministerio de trabajo e inmigración	2001, n. 31	2010, n. 89
Revista Econòmica de Catalunya	2001, n. 43	2010, n. 62

#### 4.4. LA PÀGINA WEB DEL CES

##### 4.4.1. Estructura del contingut de la pàgina

La informació del CES disponible a la pàgina web (<http://ces.caib.es>) s'ha anat actualitzant amb la incorporació dels nous dictàmens, informes, publicacions i normatives. Així, es poden consultar tots els dictàmens i totes les publicacions des del 2001 fins al 2010.

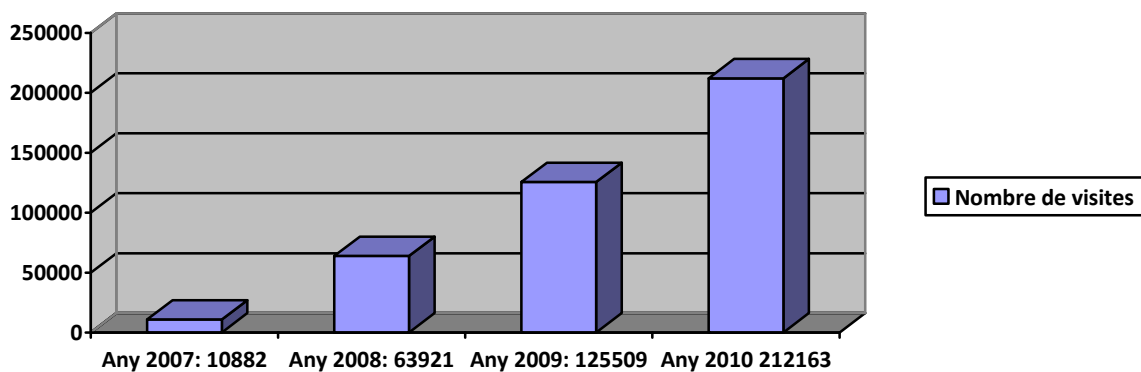
Des de l'any 2003, amb la incorporació al portal comú de CES espanyols, a l'adreça: <http://www.ces.es/cesespa/index.htm>, s'ha col·laborat en l'actualització d'informació, amb la tramesa dels nous dictàmens aprovats, publicacions presentades, treballs en curs i notícies de la realització d'actes.

Des de l'any 2003, els documents del CES de Balears estan incorporats a la base de dades conjunta de dictàmens i informes dels CES d'Espanya i de les comunitats autònomes: <http://www.ces.es/cgi-bin/sircgietbccca>. S'han anat enviant els nous dictàmens i treballs aprovats i publicats. El nombre de documents que hi ha introduïts actualment és de 195. El nombre existent en l'any 2009 era de 160.

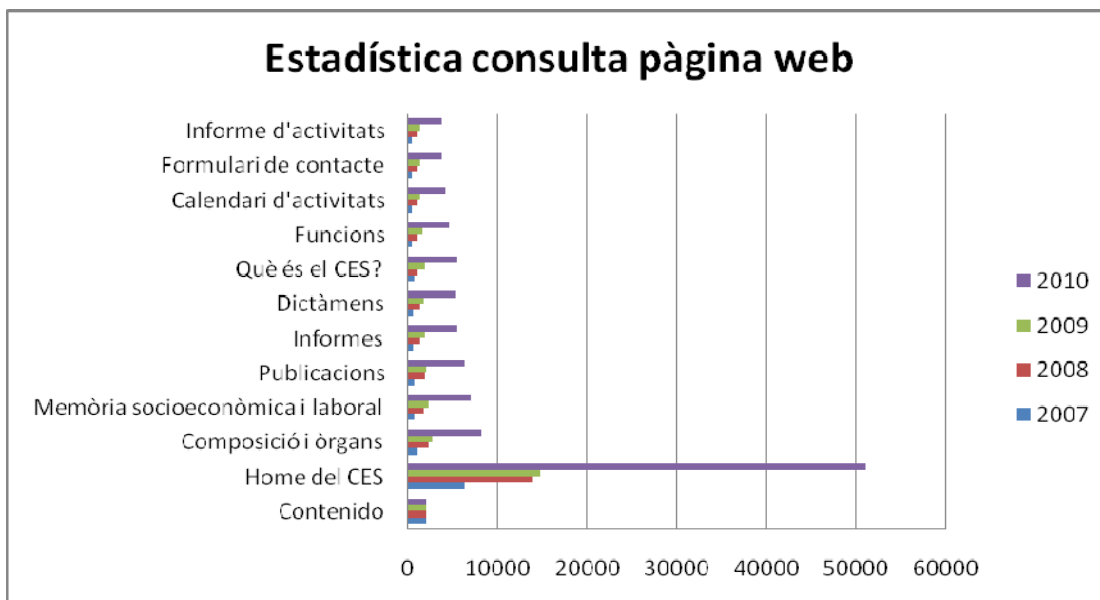
##### 4.4.2. Estadística de les visites a la pàgina

A través de la consulta estadística es poden comprovar les visites que ha rebut la pàgina web del CES, amb els següents resultats:

- Total nombre visites 2n semestre 07 (27/06/07 – 31/12/2007): 10.882 visites
- Total nombre visites 1r semestre 08 (1/01/08 – 21/06/08): 21.516 visites
- Total nombre visites 2n semestre 08 (1/07/08 – 31/12/08): 42.405 visites
- Total nombre visites 1r semestre 09 (1/01/09 – 8/06/09): 49.378 visites
- Total nombre visites 2n semestre 09 (9/06/09 – 1/12/09): 76.125 visites
- Total nombre visites 1r semestre 10 (1/01/10 – 14/06/10): 103.722 visites
- Total nombre visites 2n semestre 10 (14/06 – 2/12/10): 93.242 visites

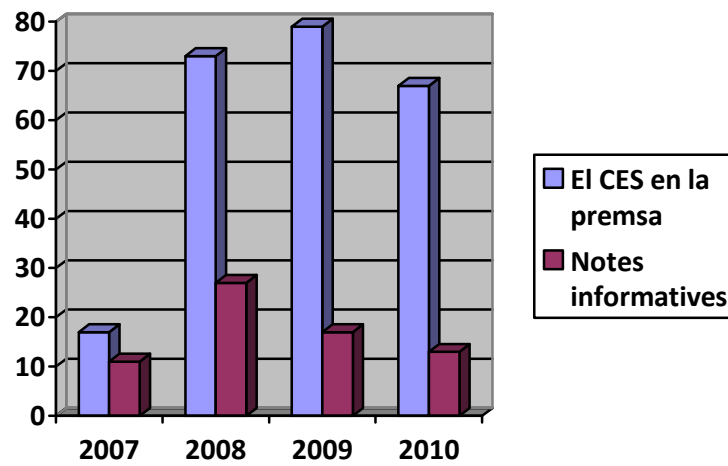


Contingut	2007	2008	2009	2010
Home del CES	6374	13850	14776	51099
Composició i òrgans	949	2226	2618	8129
Memòria socioeconòmica i laboral	703	1755	2323	7002
Publicacions	629	1850	2033	6299
Informes	556	1402	1858	5495
Dictàmens	576	1345	1795	5408
Què és el CES?	711	1139	1839	5568
Funcions	467	1016	1656	4615
Calendari d'activitats	351	989	1392	4159
Formulari de contacte	417	1008	1292	3795
Informe d'activitats	444	938	1294	3789

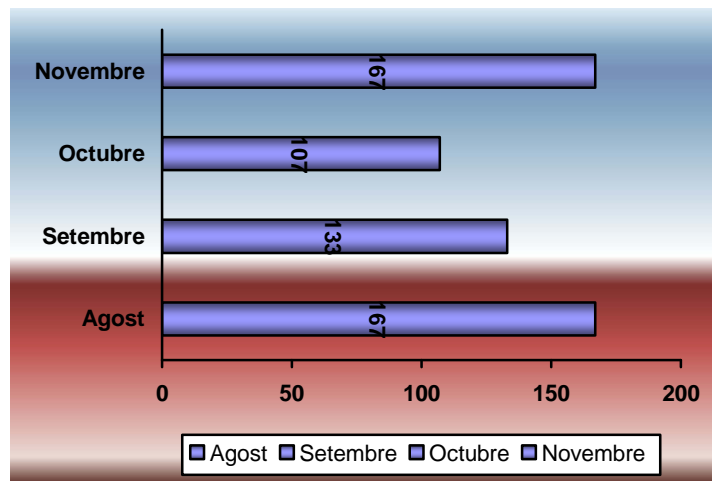


#### 4.4.3. Comunicació i alertes dels CES

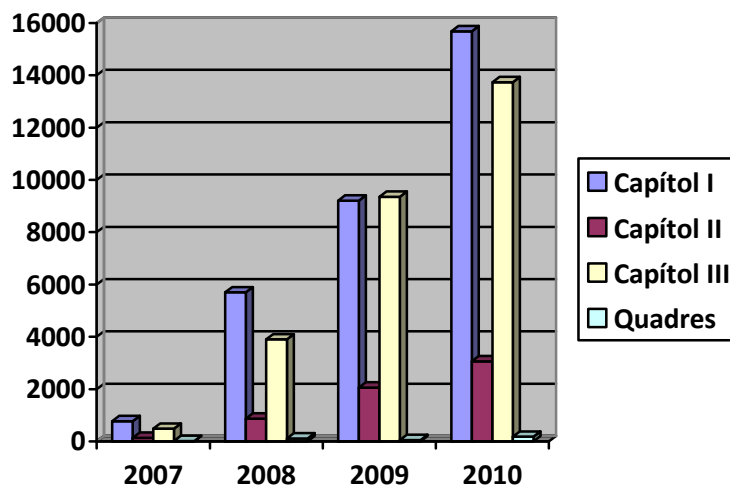
##### Comunicació



##### Alertes dels CES d'Espanya: Notícies aparegudes a la premsa digital



#### 4.4.4. Estadística d'accés a la web del CES. Apartat de la Memòria del CES



<b>Les 10 més visitades</b>			
<b>Rànquing</b>	<b>Apartat</b>	<b>Capítol</b>	<b>Nº de visites</b>
1r	Educació	III	1657
2n	Medi Ambient	I	1626
3r	Mercat de treball	II	1245
4t	Habitatge	III	1050
5è	Serveis socials	III	1012
6è	Salut	III	950
7è	Cultura	III	961
8è	Turisme	I	774
9è	Seguretat Social	III	760
10è	Administracions Públiques	I	744

<b>ESTADÍSTICA D'ACCÉS A LA WEB DEL CES</b>				
<b>2007*</b>	<b>2008</b>	<b>2009</b>	<b>2010</b>	<b>Totals</b>
10882	63921	141974	189681	406458

<b>ESTADÍSTICA D'ACCÉS A LA WEB DEL CES -- APARTAT DE LA MEMÒRIA DEL CES</b>				
	<b>2007*</b>	<b>2008</b>	<b>2009</b>	<b>Totals</b>
<b>Capítol I</b>	776	5701	9207	15684
<b>Capítol II</b>	135	869	2057	3061
<b>Capítol III</b>	487	3900	9349	13736
<b>Gràfics, quadres</b>	13	116	52	181
<b>TOTALS</b>	1411	10586	20665	32662

\* Període d'operativitat: 1 d'agost 2007 / 31 desembre 2007

Capítols:	2007*	2008	2009
Preàmbul		50	52
Introducció		52	52
I. Panorama econòmic		166	184
I.1. Panorama Internacional	50	315	484
I.2 Unió europea	75	394	536
I.3. Economia espanyola	31	316	480
I.4. Les Balears	69	464	675
I.5 El sector primari	67	392	582
I.6 El sector industrial	55	365	619
I.7 Construcció	55	345	557
I.8 Turisme	61	432	774
I.8 b Els serveis privats			36
I.9 Comerç	41	329	472
I.10 Transports i comunicacions	56	343	535
I.11 Institucions financeres	56	313	561
I.12 Administracions públiques	38	394	744
I.13 Medi Ambient	51	615	1626
I.14 Societat del coneixement	71	416	678
<b>TOTALS</b>	<b>776</b>	<b>5701</b>	<b>9207</b>

II. Resum			299
II.1 Mercat de treball	75	488	1245
II.2 Economia social	8	58	52
II.2 b. Seguretat social	52	323	760
<b>TOTALS</b>	<b>135</b>	<b>869</b>	<b>2057</b>



III. Qualitat de vida. Resum capítol			44
III.1 Benestar econòmic	40	319	678
III.1 b. Demografia, dona i llar			58
III.2 Demografia i llar	63	444	726
III.3 Salut i qualitat de vida		488	274
III.3 b Salut i serveis socials	64		990
III.4 Educació	51	442	1657
III.5 Cultura	39	408	961
III.6 Habitatge	38	398	1050
III.7 Justícia i arbitratge	52	344	604
III.8 Economia social i solidària	57	349	690
III.9 Necessitats i serveis socials	71	425	1012
III.9 b Marc normatiu ús llengua		54	43
III.10 Politiques d'igualtat	2	123	464
III.11 Voluntariat i organitzacions	4	55	49
III.12 Immigració	6	51	49
TOTALS	487	3900	9349

Índex quadres i gràfics	13	116	52
TOTALS	13	116	52

#### 4.4.5. Grup de treball dels tècnics documentalistes dels CES

En el marc de la I Trobada anual dels consells econòmics espanyols, a Eivissa, realitzat en el mes de maig, es va acordar formar un grup de documentalistes per mantenir actualitzades les bases de dades comuns i posar en comú les activitats dels diferents consells en relació amb la col·laboració en assumptes d'informació i documentació.

En la II Trobada de Maó l'octubre del 2010, el president del CES de les Illes Balears va presentar la proposta de treball del grup de documentació dels CES, amb assignació de responsabilitats i proposta de la revalidació de la confiança en la feina del grup.

Com a organitzador de les trobades dels CES, el CES de les Illes Balears ha assumit la coordinació del grup de documentalistes durant l'any 2010. Per a l'any 2011, aquesta tasca passa al CES de la Comunitat de Madrid, ja que és el responsable d'organitzar les trobades. No obstant això, amb la finalitat de facilitar la continuïtat de les accions del grup, la documentalista del CES de Balears col·laborarà en la coordinació juntament amb la persona que designi el CES de Madrid.

**BASE DE DADES COMUNA CES ESPANYA**

CES	Núm. de registres <b>Any 2009</b>	%
Castella-Lleó	229	11,7
Catalunya	173	8,8
Espanya	169	8,6
Balears	160	8,1
Castella-La Manxa	158	8,0
Cantàbria	154	7,8
Madrid	148	7,5
Múrcia	147	7,5
Andalusia	106	5,4
Aragón	102	5,2
La Rioja	100	5,1
València	66	3,4
Astúries	65	3,3
Galícia	64	3,3
País Basc	45	2,3
Canàries	30	1,5
Ceuta	27	1,4
Extremadura	22	1,1
Navarra	0	0,0
<b>TOTAL</b>	<b>1965</b>	<b>100,0</b>

CES	Núm. de registres <b>2010</b> <b>(fins 01-12-2010)</b>	%
Castella-Lleó	256	11,2
Balears	195	8,5
Catalunya	193	8,4
Cantàbria	193	8,4
Espanya	180	7,9
Castella-La Manxa	170	7,4
Madrid	153	6,7
Múrcia	147	6,4
Galícia	134	5,9
La Rioja	132	5,6
Andalusia	110	4,8
Aragó	102	4,5
Extremadura	76	3,3
València	66	2,9
Astúries	64	2,8
País Basc	59	2,6
Canàries	30	1,3
Ceuta	27	1,2
Navarra	0	0,0
<b>TOTAL</b>	<b>2287</b>	<b>100,0</b>

**DICTÀMENS I INFORMES DELS CES 2009 I 2010**

CES	<b>DICTÀMENS 2009</b>	%
Catalunya	30	16,3
Balears	23	12,5
Castella-Lleó	17	9,2
Madrid	16	8,7
Múrcia	14	7,6
Andalusia	13	7,0
País Basc	12	6,5
Castella-La Manxa	10	5,4
Canàries	9	4,9
Cantàbria	9	4,9
Extremadura	7	3,8
Galícia	5	2,7
Aragó	4	2,2
Espanya	4	2,2
Astúries	3	1,6
La Rioja	3	1,6
Ceuta	3	1,6
València	2	1,1
<b>TOTAL</b>	<b>184</b>	<b>99,8</b>

CES	<b>DICTÀMENS fins 1-12-2010</b>	%
Catalunya	47	21,4
Balears	27	12,3
Cantàbria	27	12,3
Múrcia	14	6,6
Castella-La Manxa	13	5,9
País Basc	13	5,9
Extremadura	13	5,9
Espanya	12	5,5
València	12	5,5
Madrid	11	5,0
Astúries	8	3,6
Galícia	5	2,3
Andalusia	4	1,8
Canàries	4	1,8
Aragó	3	1,4
Castella-Lleó	3	1,4
La Rioja	3	1,4
Ceuta	1	0,5
<b>TOTAL</b>	<b>220</b>	<b>99,6</b>