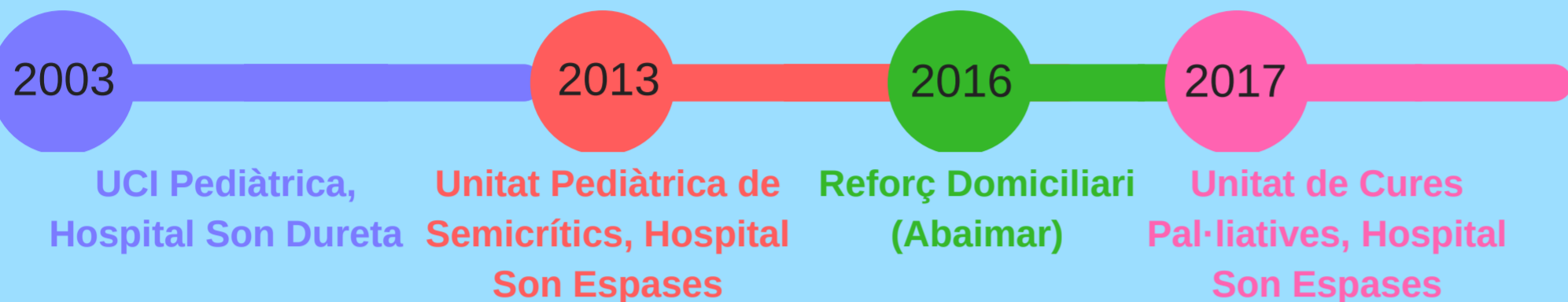


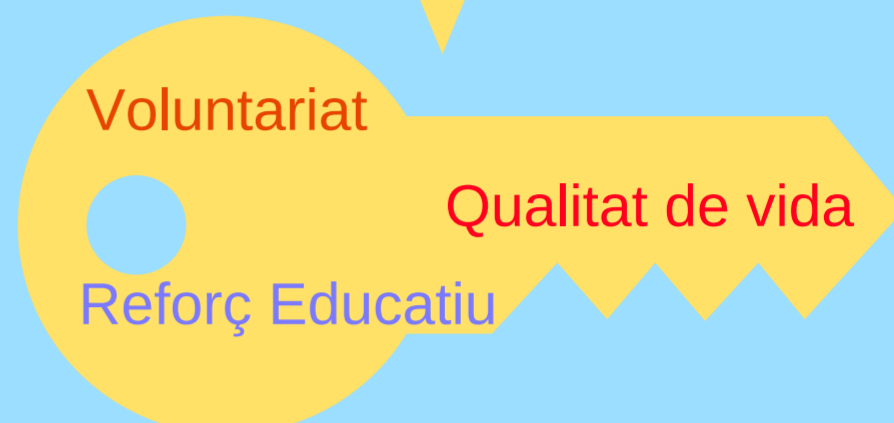
Intervenció i Investigació per la Inclusió Educativa i Tecnològica en l'Àmbit de la Pedagogia Hospitalària

Dr. Sebastià Verger, Dr. Francisca Negre, Maria Pau Xamena, Marta Egidos, Marta Rotger.

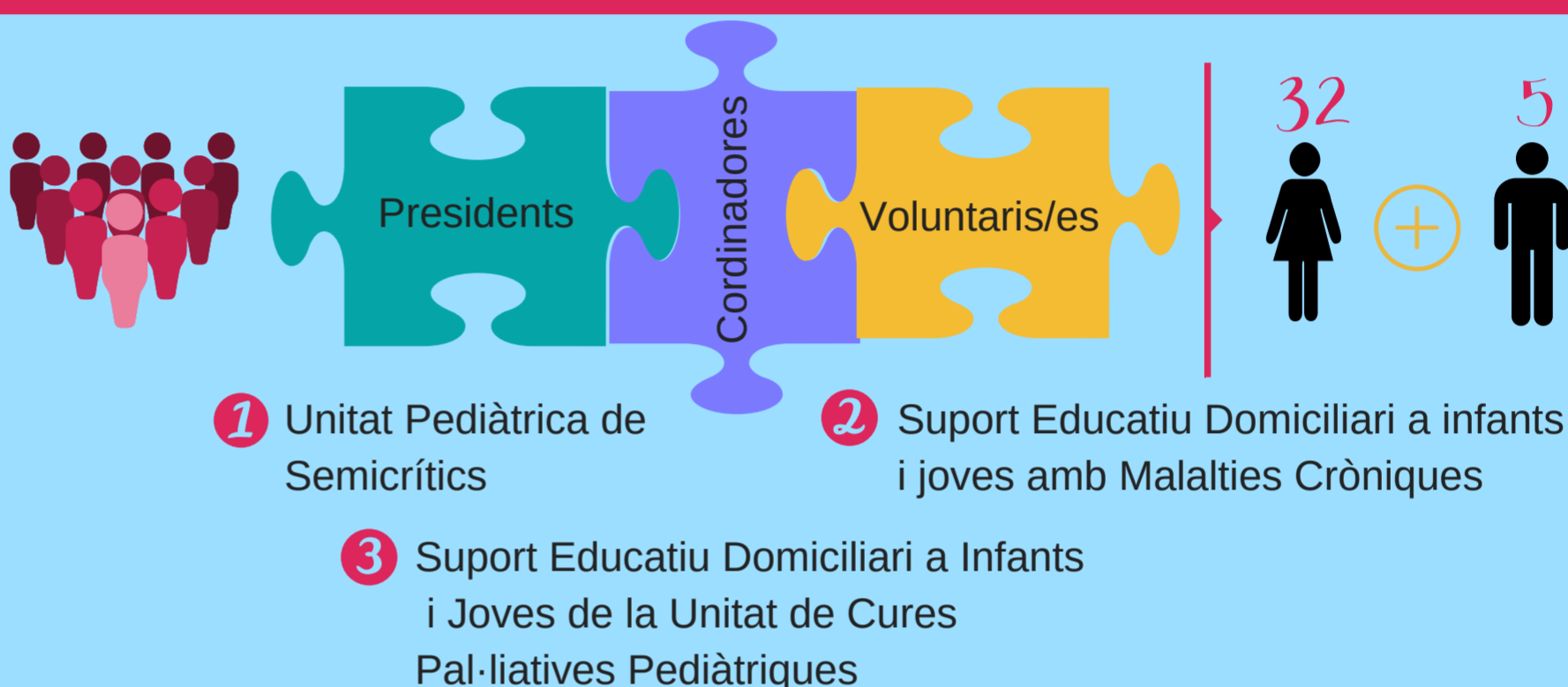
TRAJECTÒRIA



PARAULES CLAU



El personal que forma part de l'Associació INeDITHOS són voluntaris, estudiants, personal docent i investigador de la Universitat, malgrat que, de forma excepcional, també hi col·laboren agents externs a la mateixa.



L'objectiu de les persones voluntàries és millorar la qualitat de vida i promoure la inclusió educativa d'aquests infants i joves oferint-ls-hi suport psicopedagògic.

1 Unitat Pediàtrica de Semicrítics

3 USUARIS
17 VOLUNTÀRIES

OBJECTIU PRINCIPAL
Cobrir les necessitats educatives i socials dels usuaris

ATENCIÓ ALS INFANTS:
DLL-DV 17:00-19:00 h
DS 16:00-18:00h

2 Suport Educatiu Domiciliari a infants i joves amb Malalties Cròniques

21 USUARIS
14 VOLUNTÀRIES

OBJECTIU PRINCIPAL
Millorar els seus resultats acadèmics i potenciar les seves capacitats d'aprenentatge.

ATENCIÓ ALS INFANTS:
Flexibilitat horària

3 Suport Educatiu Domiciliari a Infants i Joves de la Unitat de Cures Pal·liatives Pediàtriques

1 USUARI
1 VOLUNTÀRIA

OBJECTIU PRINCIPAL
Oferir un acompanyament social i lúdic al infant i a la família

ATENCIÓ ALS INFANTS:
Flexibilitat horària

Accions dirigides al voluntariat

- Formació en massatge infantil
- Formació en Cures Pal·liatives
- L'autocura emocional i la resiliència en PH
- El relat com a eina d'intervenció
- Estimulació Basal

Aprenentatge-Servei

"Es combinen processos d'aprenentatge i de servei a la comunitat en un sol projecte ben articulat en el que els participants es formen al treballar sobre les necessitats reals de l'entorn amb l'objectiu de millorar-lo" (Palos i Puig, 2006: 61).

Aprenentatge-Servei realitzat: 2 TFG, 3 TFM i 3 Pràctiques