



lavola
sostenibilitat

PLA D'ACCIÓ PER A L'ENERGIA SOSTENIBLE (PAES) DE FERRERIES

Ferrerries, 19 d'octubre de 2011

Ferrerries està sol en aquesta iniciativa
del Pacte de batles?



lavola
sostenibilitat

M. Jesús Bagur Beneyim

2.917 municipis firmants

26 municipis de les Illes Balears

130.175.204 habitants

+20% de reducció de les emissions de CO₂

1. Pacte de batles
2. Àmbits d'afectació del PAES
3. Quantes emissions emet el municipi?
4. Proposta d'accions i debat
5. Què hi podem fer des de la ciutadania?

Índex

1. Pacte de batles

Pacte de batles

El Pacte dels Batles és el principal moviment europeu en el que participen autoritats locals i regionals que han assumit un compromís voluntari de millorar l'eficiència energètica i utilitzar fonts d'energia renovable en els seus territoris.

Ferrerries va adherir-s'hi el 22 de setembre de 2009

Amb el seu compromís, els firmants del Pacte s'han proposat superar l'objectiu de la Unió Europea de reduir en un 20% les emissions de CO₂ abans de 2020.



Compromisos

COMPROMISOS dels pobles, ciutats i regions:

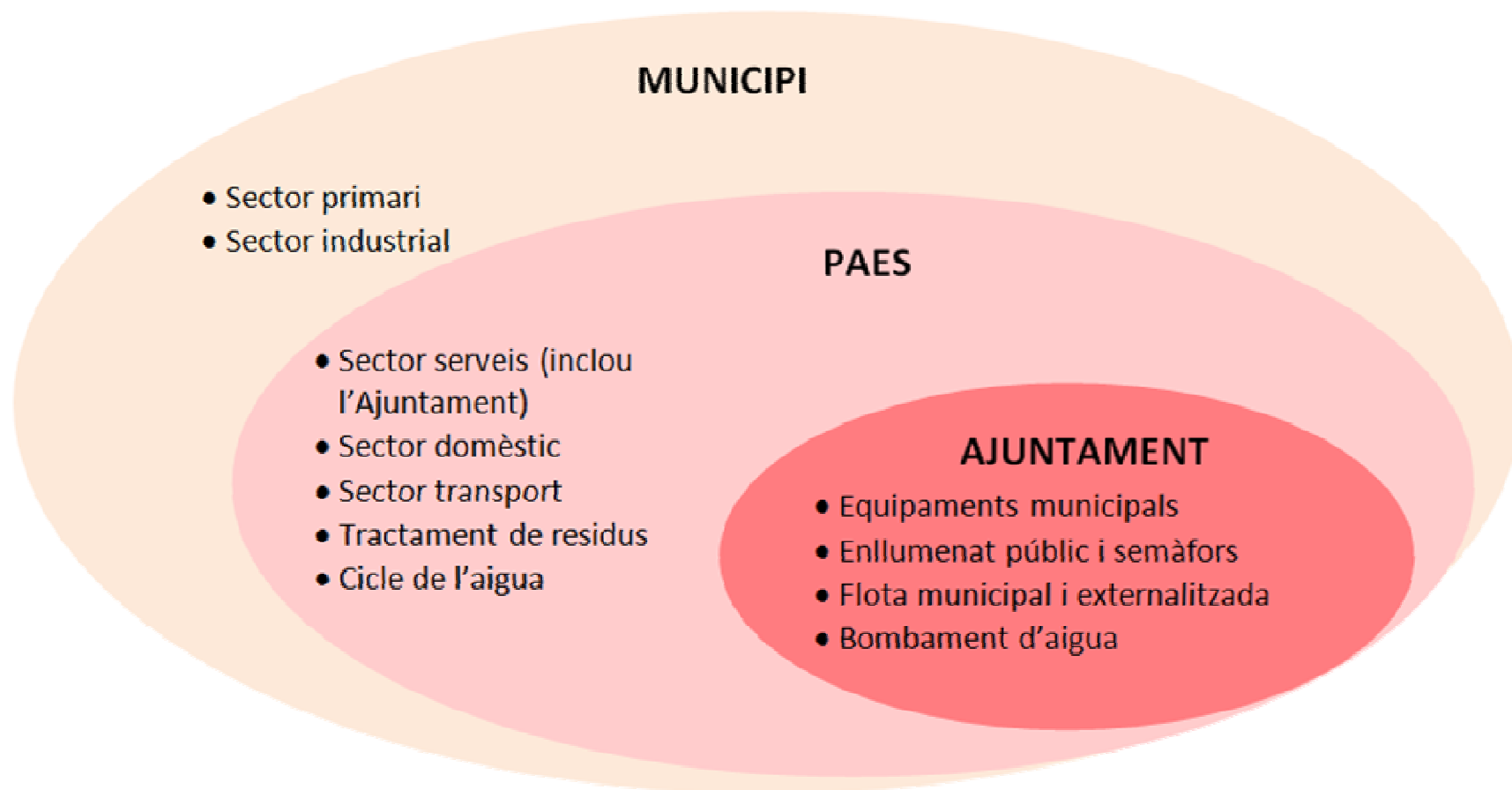
- Presentar un **pla d'acció d'energia sostenible (PAES)** per l'horitzó 2020 que detalli les mesures i estratègies per assolir els objectius.
- Cada **dos anys** els pobles i ciutats del Pacte presentaran un informe públic per mostrar l'estat d'avanç del Pla d'Acció.

COMPROMISOS de la Comissió Europea:

- **Finançar la secretaria del Pacte**, encarregada entre d'altres, de fer el seguiment del progrés, donar suport tècnic i facilitar l'intercanvi d'experiències.
- Negociar amb **actors financers** i altres la seva contribució al Pacte (ex: BEI (ELENA, JESSICA, etc), Comitè de les Regions, etc)

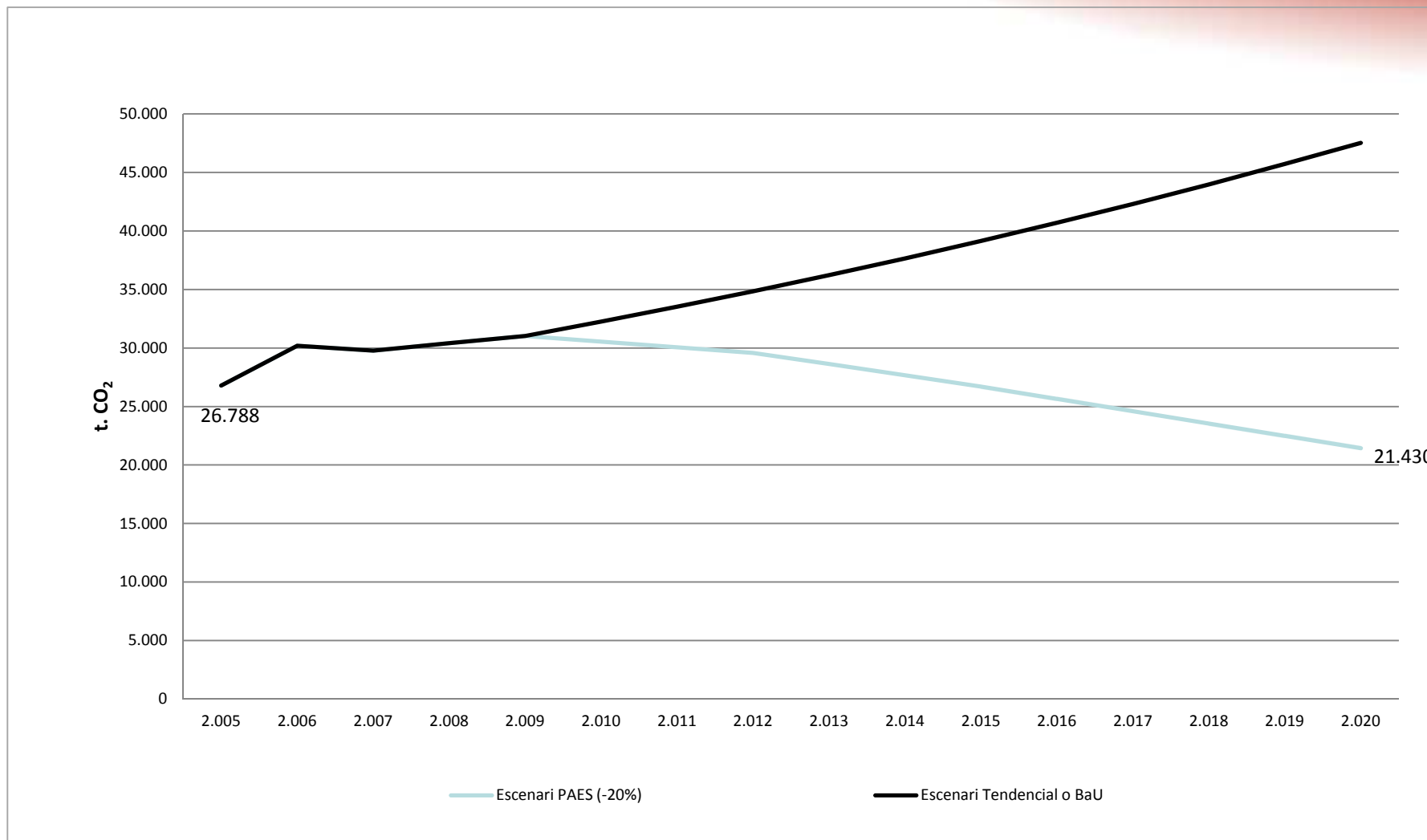
2. Àmbits d'afectació del PAES

Àmbits d'afectació



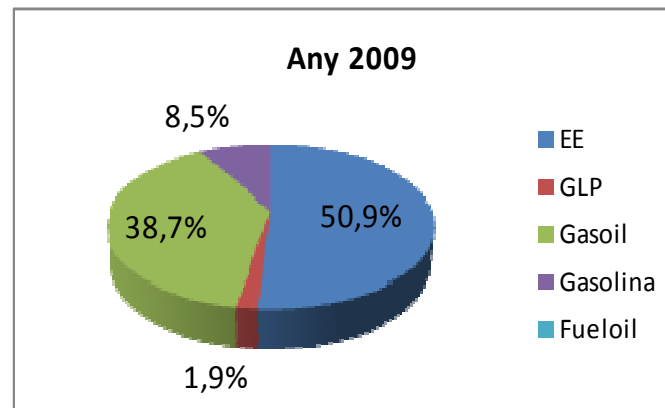
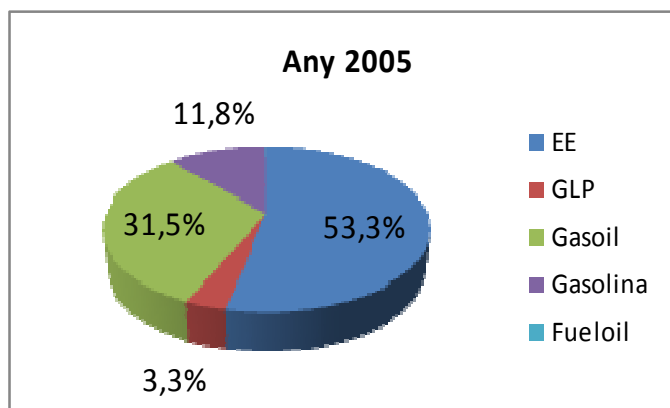
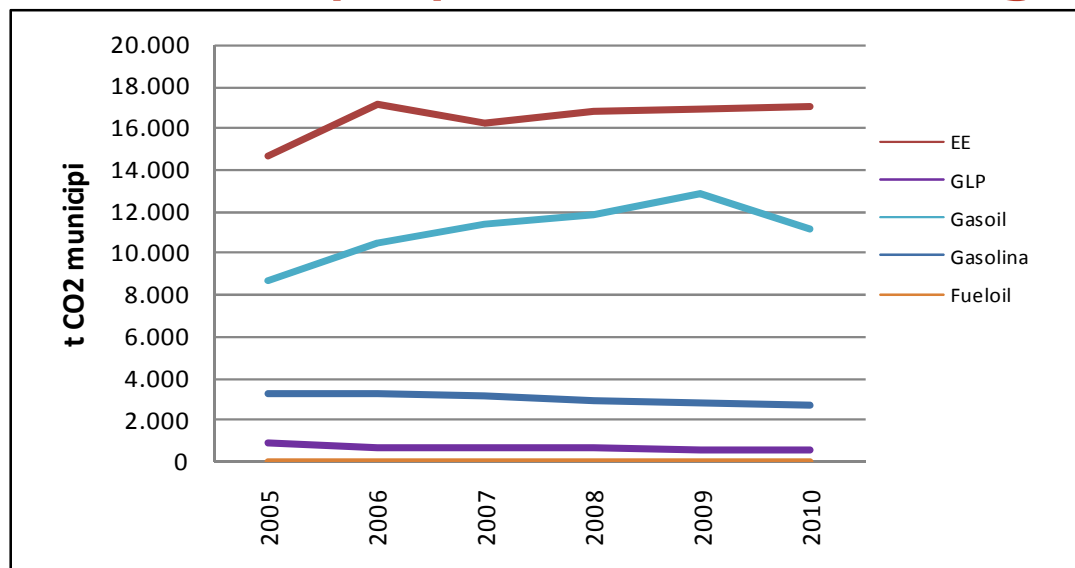
3. Quantes emissions emet el municipi?

Present i futur



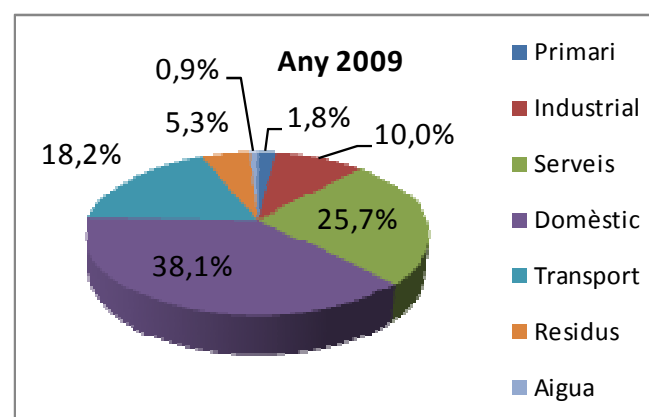
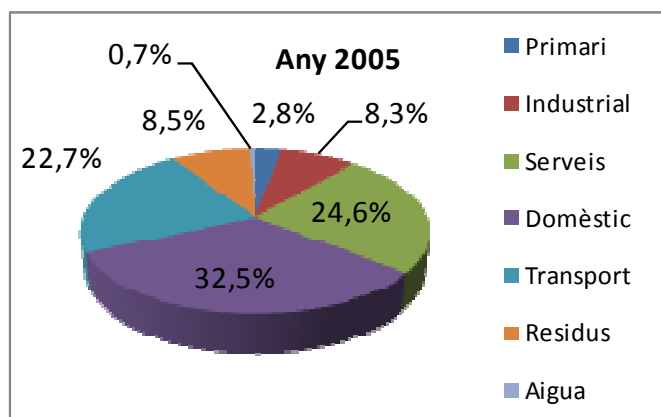
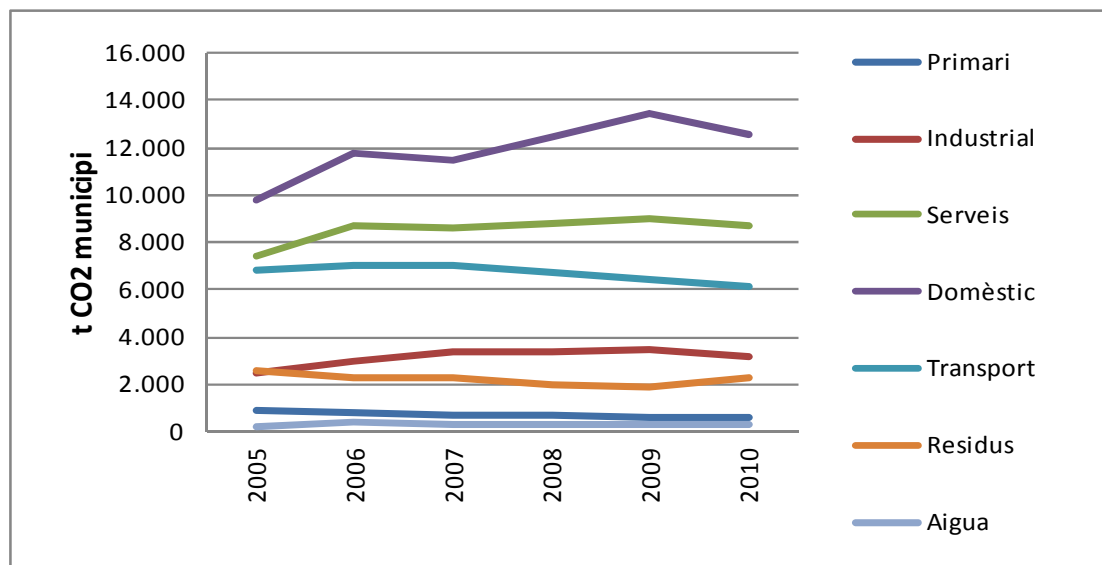
Resultats inventari.

Àmbit municipi per fonts energètiques



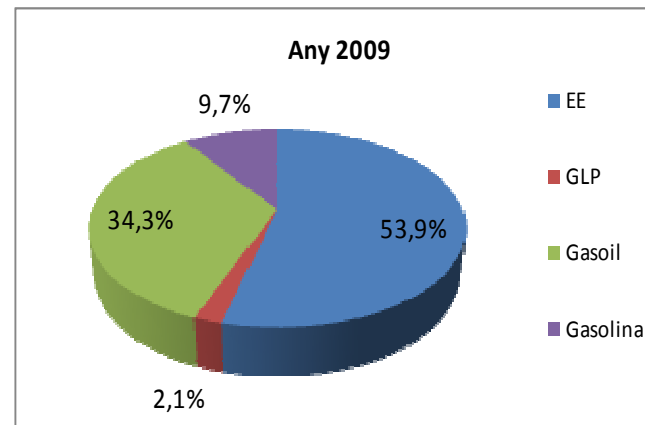
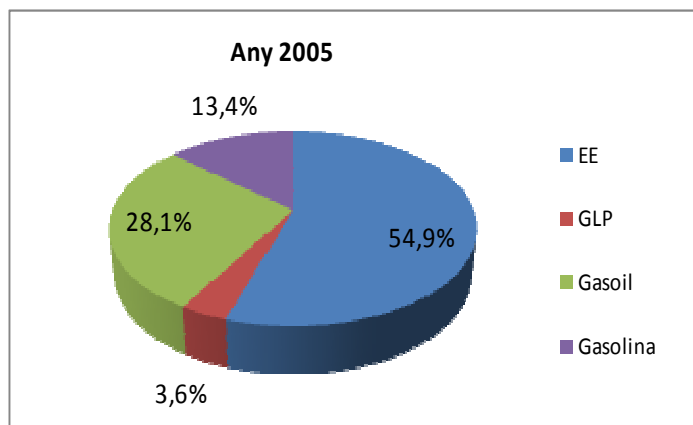
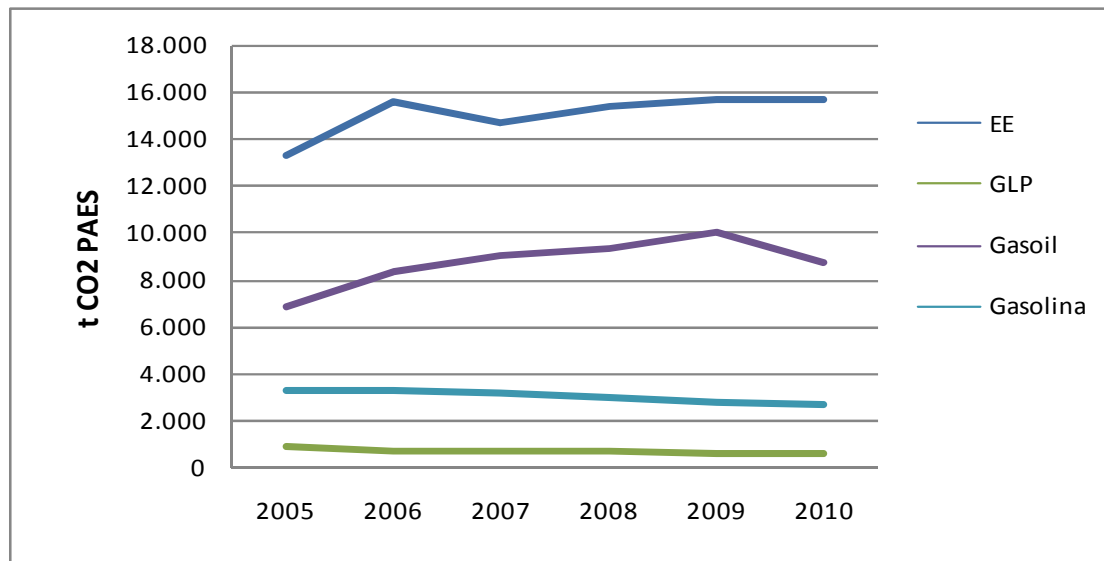
Resultats inventari.

Àmbit municipi per sectors econòmics



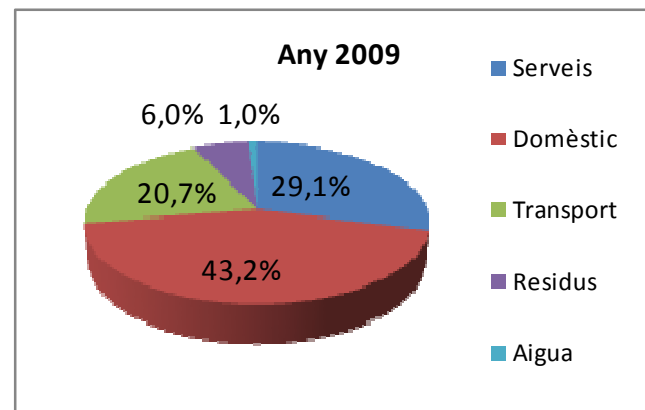
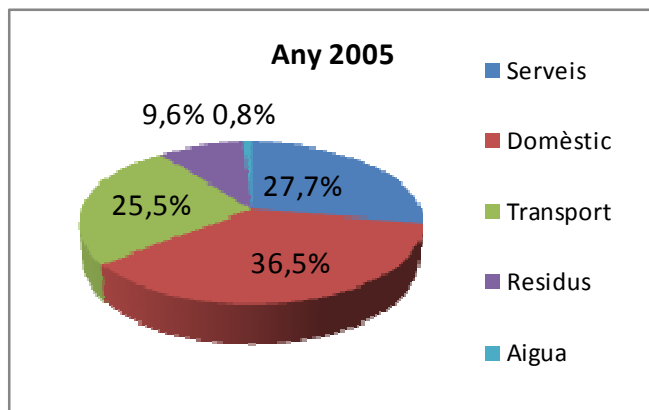
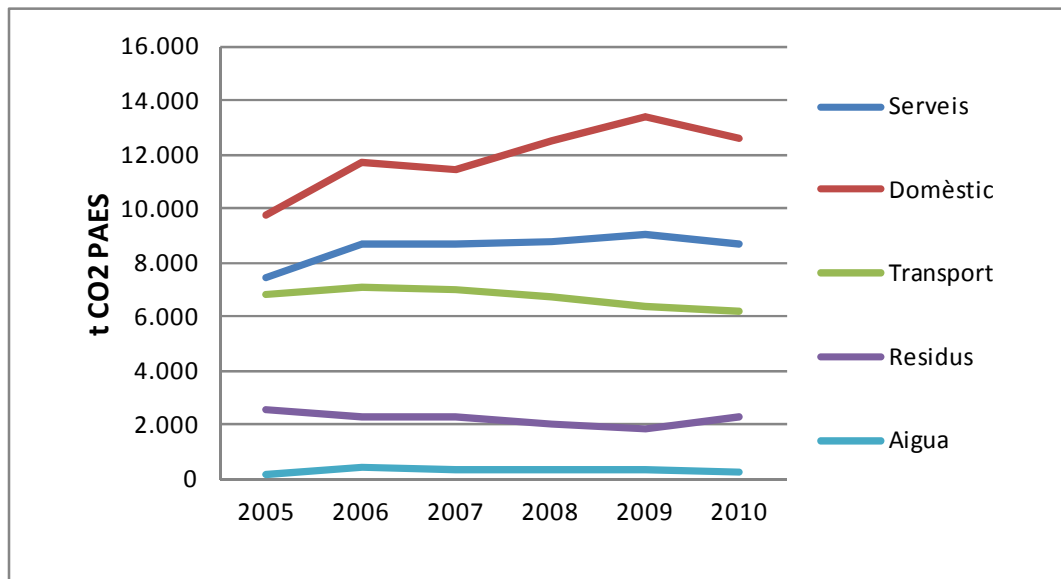
Resultats inventari.

Àmbit PAES per fonts energètiques



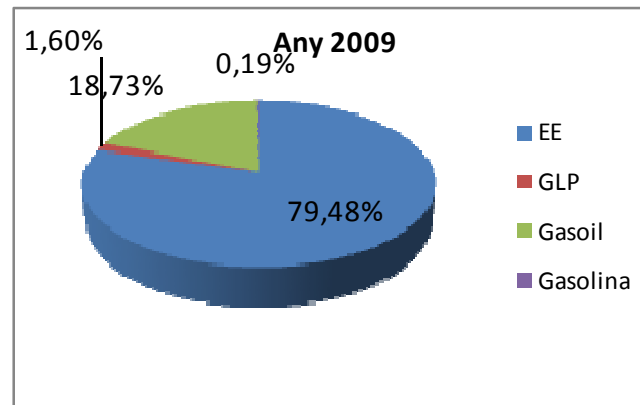
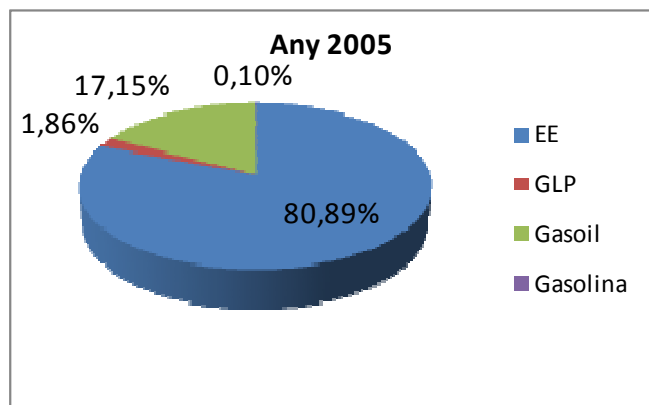
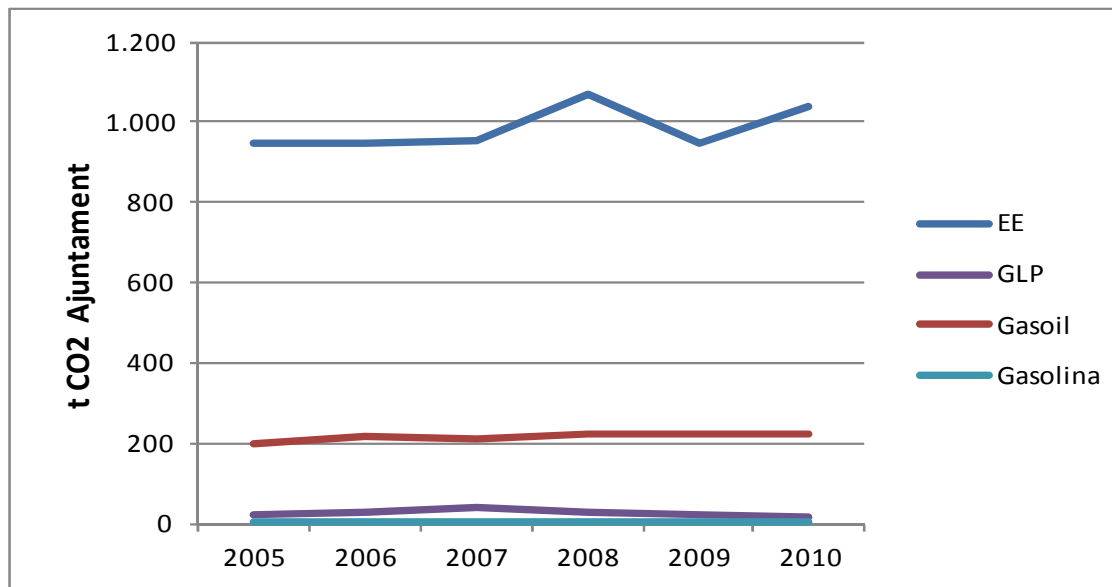
Resultats inventari.

Àmbit PAES per sectors econòmics



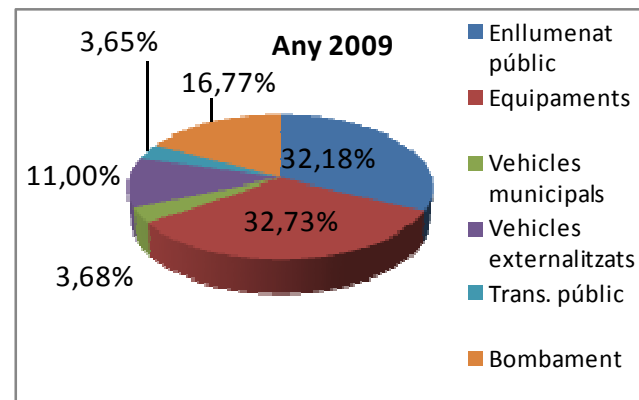
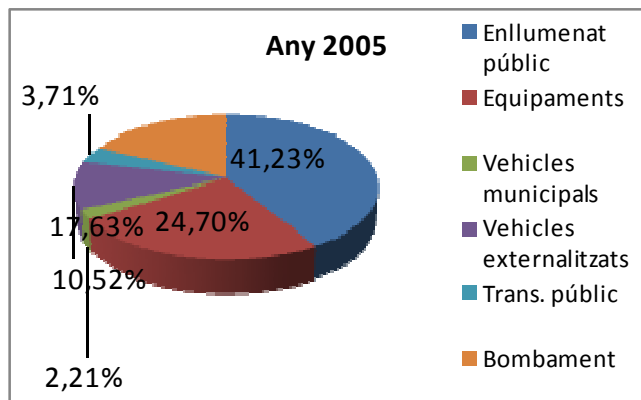
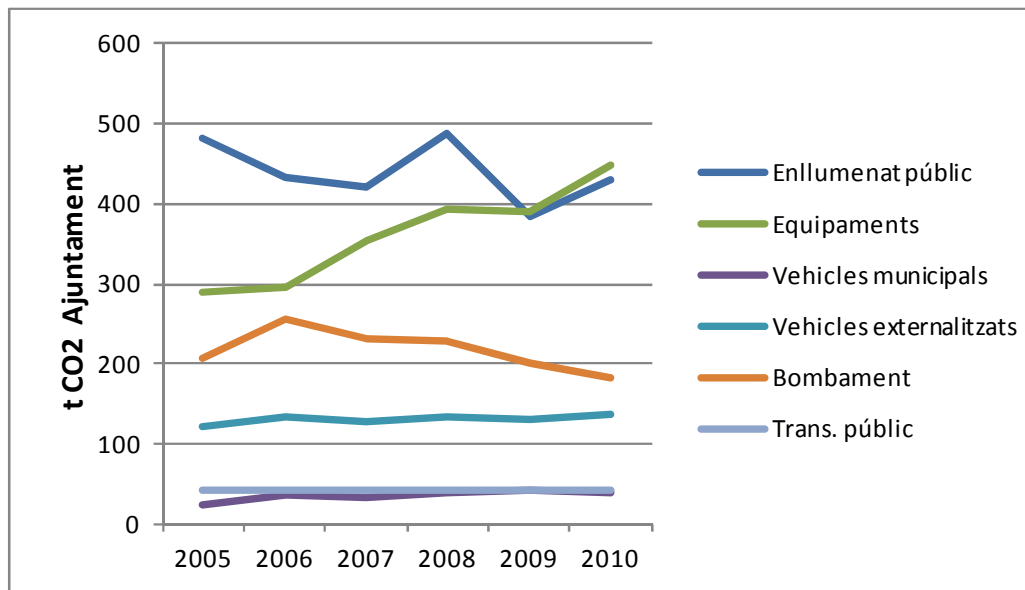
Resultats inventari.

Àmbit Ajuntament per fonts



Resultats inventari.

Àmbit Ajuntament per sectors



Resum inventari

TAULA RESUM ÀMBIT PAES			t. CO ₂ eq.		Tendència	t. CO ₂ eq./hab.		Tendència
			2005	2009		2005	2009	
Població			4.576	4.656	1,7%	-	-	-
Total emissions municipi			30.136,6	35.168,9	16,7%	6,6	7,5	13,6%
PAES	Per sectors PAES	Domèstic	9.787,9	13.408,6	37%	-	-	-
		Serveis	7.412,7	9.025,7	21,8%	-	-	-
		Transport	6.826,9	6.413,9	-6%	-	-	-
		Residus	2.558,3	1.873,8	-26,8%	-	-	-
		Cicle de l'aigua	206,1	302,4	46,7%	-	-	-
	Total emissions PAES		26.787,9	31.024,4	15,8%	5,9	6,7	13,8%
% emissions de l'àmbit PAES respecte el total		88,9%	88,2%	-	-	-	-	
AJUNTAMENT	Equipaments		288,7	390	35,1%	-	-	-
	Enllumenat públic		482,0	383,5	-20,4%	-	-	-
	Flota de vehicles municipals		148,8	174,9	17,5%	-	-	-
	Infraestructures municipals (bombament)		206,1	199,8	-3,1%	-	-	-
	Total emissions Ajuntament		1169,1	1191,7	1,9%	0,255	0,255	0%
	% emissions de l'Ajuntament respecte l'àmbit PAES		4,36%	3,84%	-	-	-	-

4. Proposta d'accions i debat

PAES. Equipaments i serveis

ACTUACIÓ	ESTALVI T. CO2	INVERSIÓ EN €
<ul style="list-style-type: none">• Substitució de fluorescents convencionals per fluorescents d'alta eficiència• Substitució del balast convencional dels tubs fluorescents per balast electrònic• Instal·lació de dispositius d'aturada automàtica de l'enllumenat• Substitució dels equips autònoms actuals per equips inverter• Millora del rendiment de combustió de calderes• Regular la temperatura de consigna dels edificis municipals a 21°C a l'hivern i a 25°C a l'estiu• Reducció de les pèrdues tèrmiques amb la instal·lació de doble porta a l'accés dels equipaments• Canvi de l'orientació de les plaques solars tèrmiques• Reducció del nombre de torres d'ordinadors a través de torres compartides• Contractació d'ESCOS per al manteniment dels equipaments municipals per concurs públic• Designació d'un gestor energètic per implantar un sistema propi de gestió de l'energia en equipaments municipals• Realització d'auditories periòdiques als equipaments municipals• Elaboració del manual de bones pràctiques ambientals en els equipaments municipals	45,1	44.680

PAES. Enllumenat públic

ACTUACIÓ	ESTALVI T. CO2	INVERSIÓ EN €
• Substitució de làmpades actuals per altres làmpades de major rendiment	30,4	153.132
• Instal·lació de rellotges astronòmics	3,76	1.320
• Instal·lació de balast de doble nivell		
• Instal·lació de regulació de flux en capçalera		
• Apagada parcial de l'enllumenat públic	120,5	
• Contractació d'ESCOS per al manteniment de l'enllumenat públic	9,64	14.750
• Instal·lació d'un control centralitzat	84,47	65.895

PAES. Sector domèstic i serveis

ACTUACIÓ	ESTALVI T. CO2	INVERSIÓ EN €
• Substitució del 100% de les bombetes d'incandescència	733,91	
• Substitució d'electrodomèstics i equips de climatització per altres energèticament més eficients	1.839,62	
• Substitució de tancaments (finestres i portes) per altres més eficients	133,61	
• Impulsar la figura del gestor energètic en les empreses de serveis	73,85	
• Creació o adaptació d'un ordenança que reguli les condicions de funcionament de l'enllumenat d'aparadors i rètols d'empreses	6,98	9.000

PAES. Flota vehicles municipals (pròpia i externalitzada)

ACTUACIÓ	ESTALVI T. CO2	INVERSIÓ EN €
• Renovació de la flota de vehicles municipals	1,37	220.000
• Compensació de les emissions generades en la flota municipal	133,18	15.982
• Elaboració de cursos de conducció eficient a personal de l'Ajuntament, ampliable a la ciutadania	5,18	

PAES. Transport privat i comercial

ACTUACIÓ	ESTALVI T. CO2	INVERSIÓ EN €
• Afavorir l'ús del transport públic en detriment del vehicle privat	141,23	
• Compensació de les emissions generades en el transport públic	32,55	3.907
• Renovació eficient del parc mòbil del municipi i diversificació energètica del sector	571,32	

PAES. Energies renovables

ACTUACIÓ	ESTALVI T. CO2	INVERSIÓ EN €
• Generació elèctrica a partir de la llum solar amb la instal·lació d'una central fotovoltaica sobre coberta	4,73	25.000
• Elaboració d'una ordenança per a la promoció de l'energia solar		
• Prioritzar la compra d'energia verda per part de l'Ajuntament	189,14	

PAES. Planificació

ACTUACIÓ	ESTALVI T. CO2	INVERSIÓ EN €
• Incorporació de criteris de sostenibilitat ambiental en el planejament urbanístic	4,73	25.000
• Elaboració d'un pla de mobilitat urbana i campanya de difusió	1.412,26	15.000
• Instal·lació de punts de subministrament elèctric de fonts renovables al municipi	112,5	47.000

PAES. Sensibilització i treball amb xarxes locals

ACTUACIÓ	ESTALVI T. CO2	INVERSIÓ EN €
• Difusió dels estalvis energètics associats a la implantació d'energies renovables equipaments municipals	6,83	9.500
• Desenvolupar una campanya de comunicació del PAES	8,53	20.000
• Realitzar una campanya de sensibilització per minimitzar el consum d'energia al sector domèstic i petites activitats econòmiques	85,34	12.000
• Definir un programa d'educació energètica i de mobilitat a les escoles	72,62	12.000

PAES. Residus

ACTUACIÓ	ESTALVI T. CO2	INVERSIÓ EN €
• Actuacions de millora de la recollida selectiva de les diferents fraccions i minimització del rebuig	592,16	15.000

PAES. Aigua

ACTUACIÓ	ESTALVI T. CO2	INVERSIÓ EN €
• Realitzar una campanya de sensibilització per minimitzar el consum d'aigua a les llars i distribuir dispositius d'estalvi d'aigua	61,84	15.000
• Reparació de la xarxa d'abastament d'aigua potable per reduir les fuites d'aigua	58,93	20.000

Què més creieu que seria necessari
que es fes a Ferreries?

5. Què hi podem fer des de la ciutadania?



lavola
sostenibilitat

Contacte:
mjesusbagur@gmail.com