

PLA D'ACCIÓ PER A L'ENERGIA SOSTENIBLE D'ALGAIDA

Algaida, 19 d'octubre de 2011



Algaida està sol en aquesta iniciativa del
Pacte de batles?



2.917 municipis firmants

26 municipis de les Illes Balears

130.175.204 habitants

+20% de reducció de les emissions de CO₂

1. Pacte de batles
2. Àmbits d'afectació del PAES
3. Quantes emissions emet el municipi?
4. Proposta d'accions i debat
5. Què hi podem des de la ciutadania?

Índex

1. Pacte de batles

Pacte de batles

El Pacte dels Batles és el principal moviment europeu en el que participen autoritats locals i regionals que han assumit un compromís voluntari de millorar l'eficiència energètica i utilitzar fonts d'energia renovable en els seus territoris.

Amb el seu compromís, els firmants del Pacte s'han proposat superar l'objectiu de la Unió Europea de reduir en un 20% les emissions de CO₂ abans de 2020.



Compromisos

COMPROMISOS dels pobles, ciutats i regions:

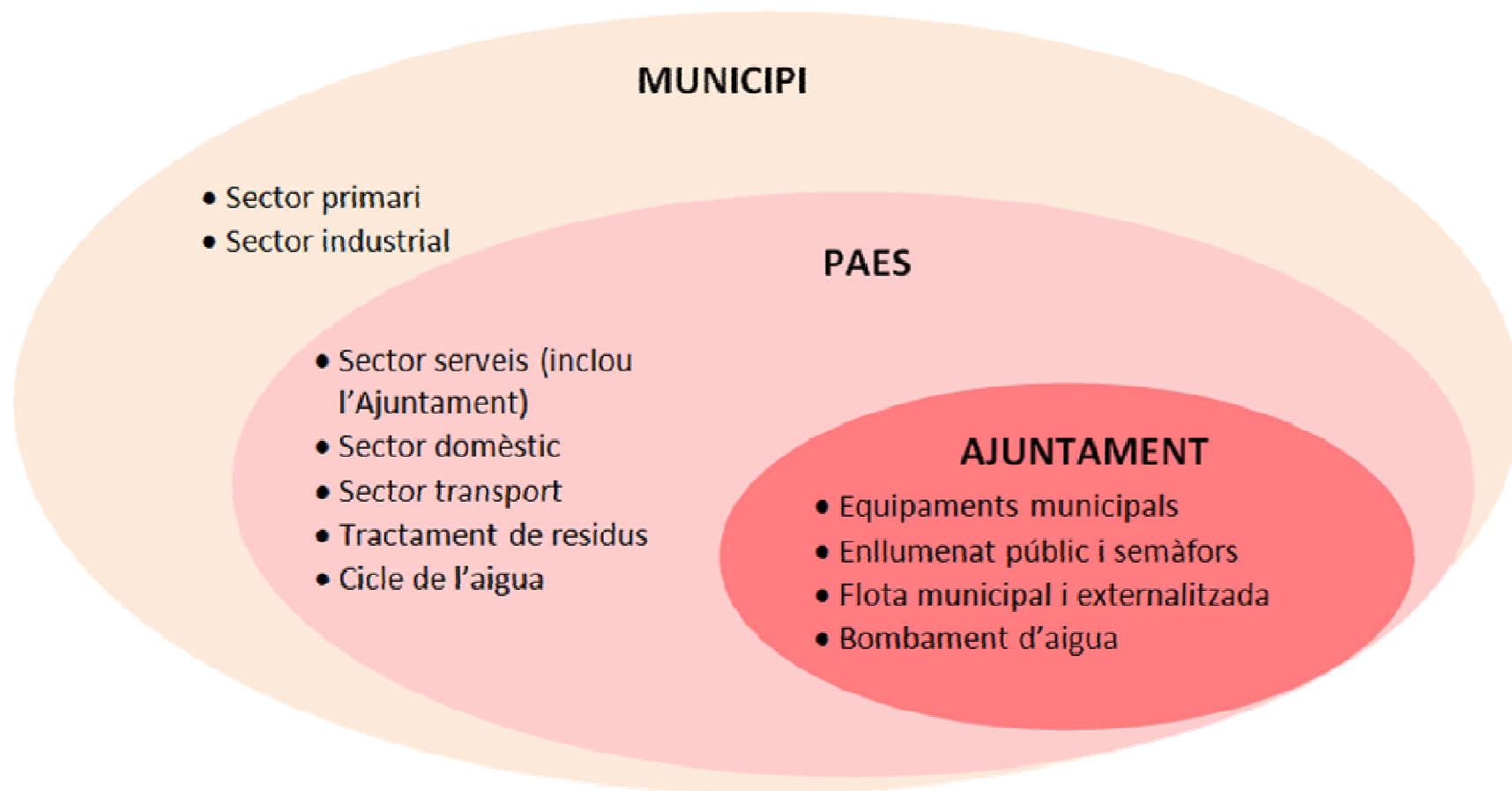
- Presentar un **pla d'acció d'energia sostenible (PAES)** per l'horitzó 2020 que detalli les mesures i estratègies per assolir els objectius.
- Cada **dos anys** els pobles i ciutats del Pacte presentaran un informe públic per mostrar l'estat d'avanç del Pla d'Acció.

COMPROMISOS de la Comissió Europea:

- **Finançar la secretaria del Pacte**, encarregada entre d'altres, de fer el seguiment del progrés, donar suport tècnic i facilitar l'intercanvi d'experiències.
- Negociar amb **actors financers** i altres la seva contribució al Pacte (ex: BEI (ELENA, JESSICA, etc), Comitè de les Regions, etc)

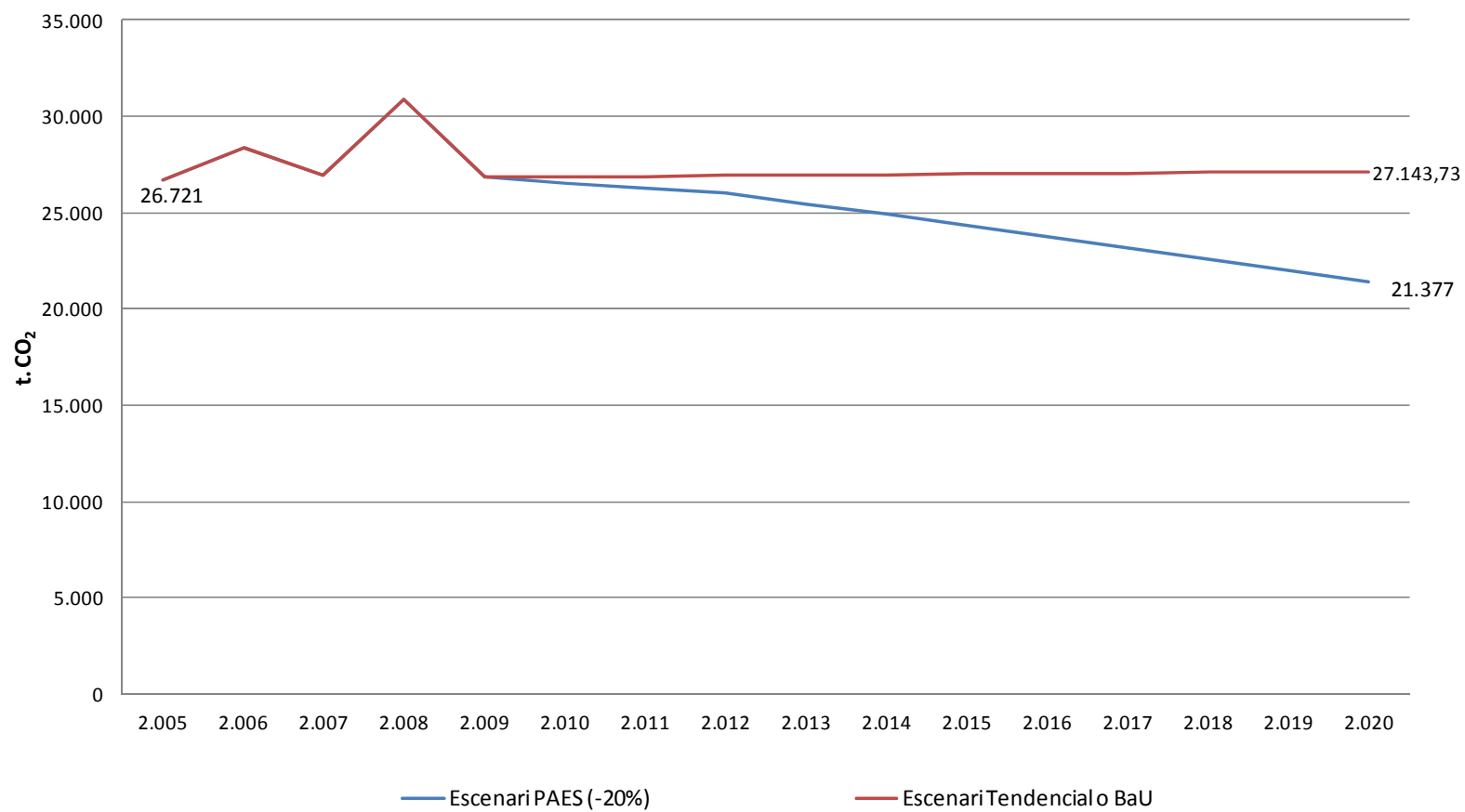
2. Àmbits d'afectació del PAES

ÀMBITS D'AFECTACIÓ



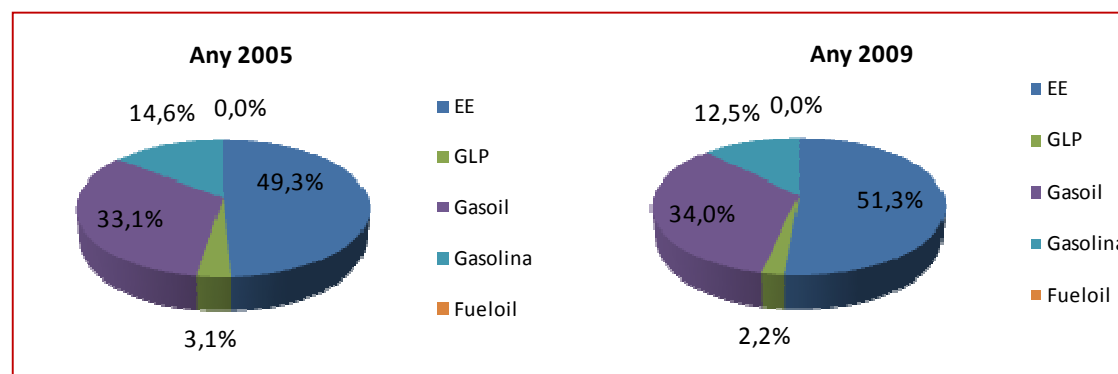
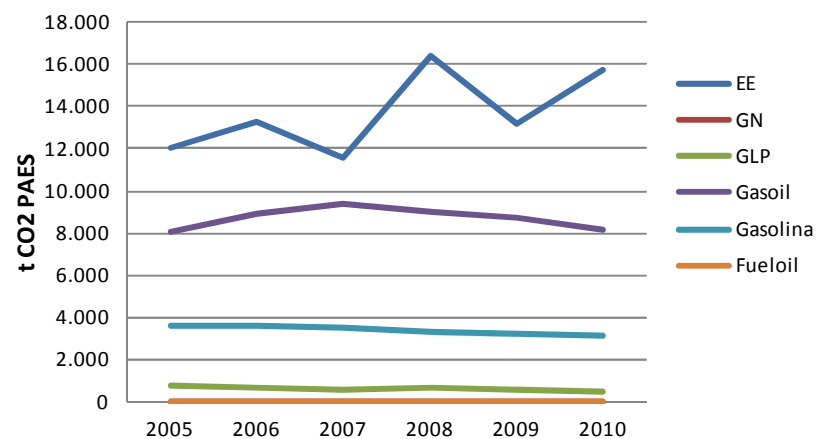
3. Quantes emissions emet el municipi?

PRESENT I FUTUR



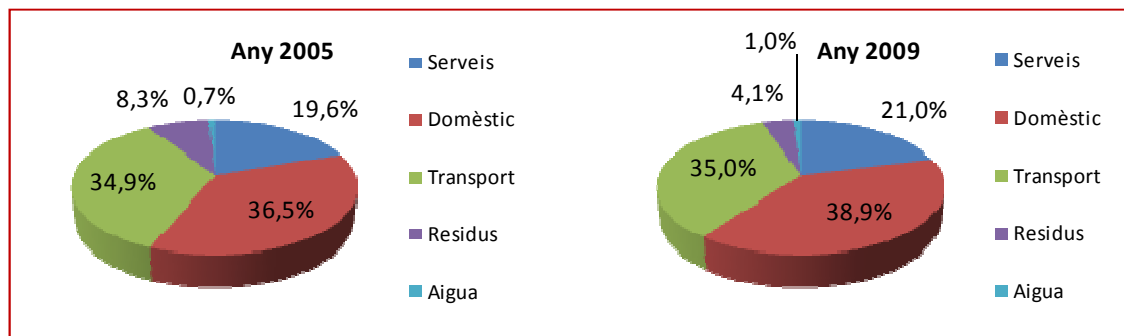
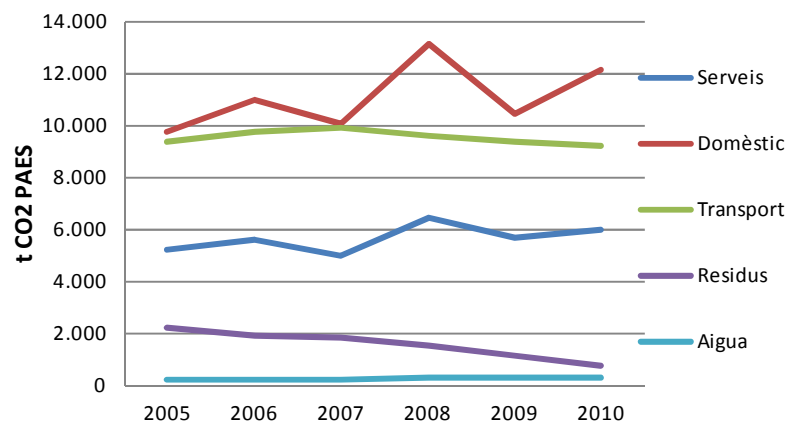
RESULTATS DE L'INVENTARI:

Àmbit PAES per fonts energètiques

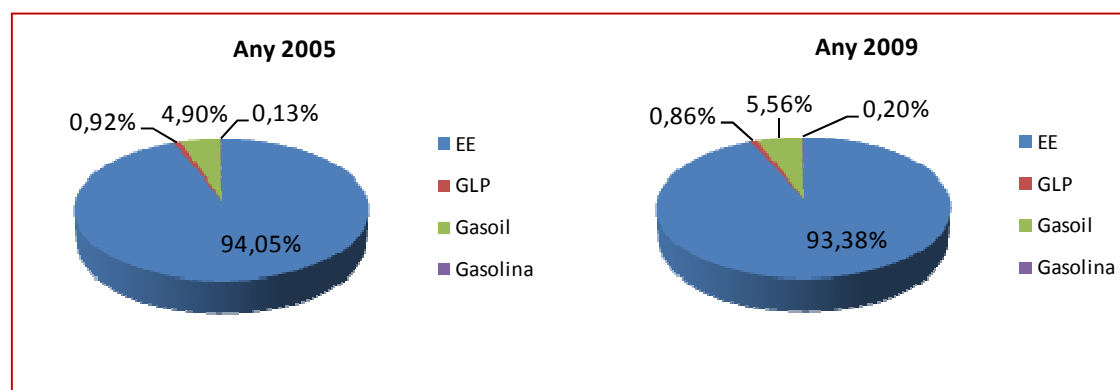
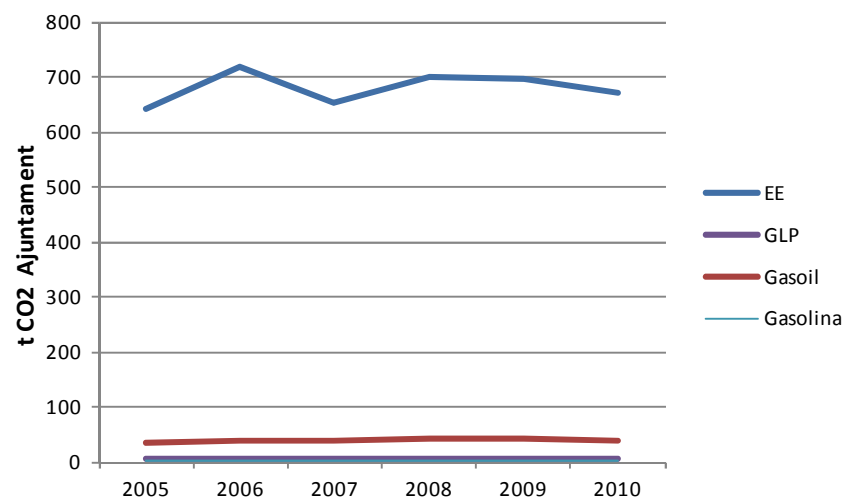


RESULTATS DE L'INVENTARI:

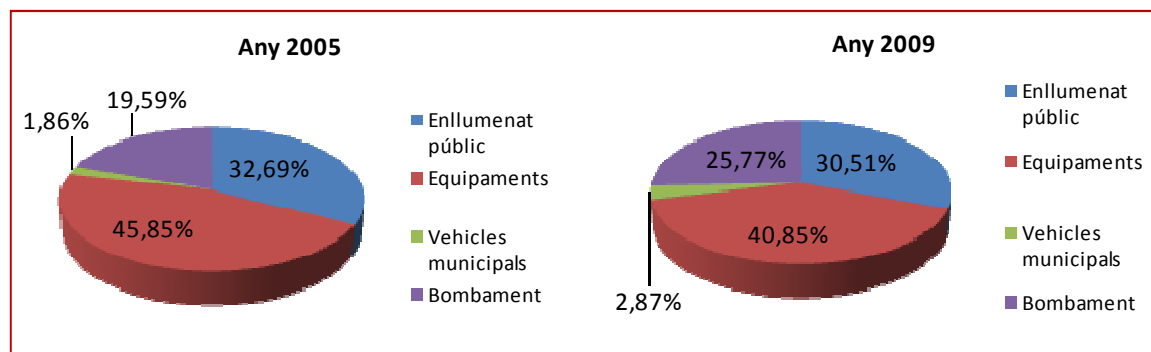
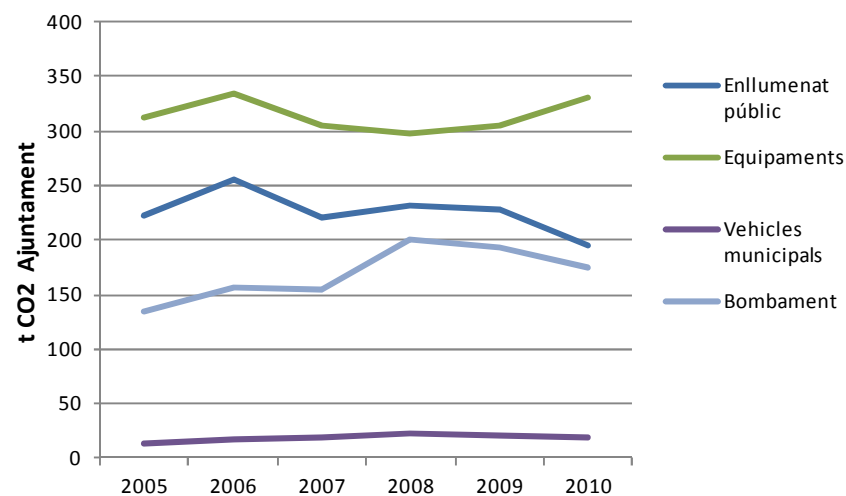
Àmbit PAES per sectors



RESULTATS DE L'INVENTARI: Àmbit Ajuntament per fonts energètiques



RESULTATS DE L'INVENTARI: Àmbit Ajuntament per sectors



RESUM INVENTARI

TAULA RESUM ÀMBIT PAES			t. CO ₂ eq.		Tendència	t. CO ₂ eq./hab.		Tendència
			2005	2009		2005	2009	
Població			4.258	5.050	18,60%	-	-	-
Total emissions municipi			117.632,1	119.540,7	1,6%	27,63	23,67	-0,14%
PAES	Per sectors PAES	Serveis	5.233,2	6.402,9	7,9%	-	-	-
		Domèstic	9.763,3	13.106,3	7,0%	-	-	-
		Transport	9.319,6	9.572,8	0,7%	-	-	-
		Residus	2.212,6	1.529,6	-50,7%	-	-	-
		Cicle de l'aigua	192,1	267,3	41,3%	-	-	-
	Total emissions PAES		26.720,8	26.832,8	0,4%	6,28	5,31	-0,15%
% emissions de l'àmbit PAES respecte el total		91,2%	92,6%	-	-	-	-	
AJUNTAMENT	Equipaments		312,7	227,9	-2,4%	-	-	-
	Enllumenat públic		223,0	305,2	2,2%	-	-	-
	Flota de vehicles municipals		12,7	21,4	68,6%	-	-	-
	Infraestructures municipals (bombament)		133,6	192,6	44,1%	-	-	-
	Total emissions Ajuntament		682	747,1	9,5%	-	-	-
	% emissions de l'Ajuntament respecte l'àmbit PAES		2,55%	2,78%	-	-	-	-

4. Proposta d'accions i debat

PAES. Equipaments i serveis

ACTUACIÓ	ESTALVI T. CO2	INVERSIÓ EN €
<ul style="list-style-type: none">• Substitució de làmpades incandescent i halògenes dicroiques per altres de major rendiment• Instal·lació de fluorescents d'alta eficiència en equipaments• Substitució del balast convencional dels tubs fluorescents per balast electrònic• Instal·lació de dispositius d'aturada automàtica de l'enllumenat• Millora del rendiment de combustió de la caldera de (l'Escoleta Flor de Murta)• Instal·lació de caldera de biomassa (Palau d'Esports)• Millora del control de calefacció amb instal·lació d'una central de regulació electrònica amb sonda de temperatura i vàlvula 3 vies en cada circuit de (l'Escoleta Flor de Murta)• Regulació de la temperatura de consigna dels equipaments 21°C a l'hivern i 25°C• Instal·lació de sistemes d'energia solar per l'obtenció d'ACS (Escoleta Flor de Murta)• Reducció del nombre de torres d'ordinadors a través de torres compartides (Casa de la Vila)• Apagada automàtica dels equips informàtics• Designació d'un gestor energètic per implantar un sistema propi de gestió de l'energia en equipaments municipals• Elaboració d'un manual de bones pràctiques ambientals en els equipaments municipals• Contractació d'ESES per al manteniment dels equipaments municipals per concurs públic	64,36	24.700

PAES. Enllumenat públic

ACTUACIÓ	ESTALVI T. CO2	INVERSIÓ EN €
• Instal·lació de rellotges astronòmics	9	2.310
• Substitució de làmpades de VM de 125W a VSAP de 70W	35	44.613
• Instal·lació de reguladors de flux en capçalera	64	49.100
• Substitució de les lluminàries de Nadal per altres més eficients	5	-

PAES. Sector domèstic i serveis

ACTUACIÓ	ESTALVI T. CO2	INVERSIÓ EN €
• Substitució del 100% de les bombetes d'incandescència	665	0
• Substitució d'electrodomèstics i equips de climatització per altres energèticament més eficients	1.834	0
• Substitució de tancaments (finestres i portes) per altres més eficients		
• Impulsar la figura del gestor energètic en les empreses de serveis	52	-
• Regulació de les condicions de funcionament de l'enllumenat d'aparadors i rètols d'empreses	6	-

PAES. Residus

ACTUACIÓ	ESTALVI T. CO2	INVERSIÓ EN €
• Continuar treballant per la millora de la recollida selectiva	818	-

PAES. Aigua

ACTUACIÓ	ESTALVI T. CO2	INVERSIÓ EN €
• Millora de la gestió del reg de zones enjardinades/Incorporar criteris de sostenibilitat en nous enjardinaments	-	-

PAES. Flota vehicles municipals (pròpia i externalitzada)

ACTUACIÓ	ESTALVI T. CO2	INVERSIÓ EN €
• Renovació de la flota de vehicles municipals (vehicles am < 120gCO2/km i vehicles elèctrics)	11	Per determinar
• Incorporació de clàusules energètiques en el Plec de prescripcions tècniques dels serveis externalitzats	-	-

PAES. Transport privat i comercial

ACTUACIÓ	ESTALVI T. CO2	INVERSIÓ EN €
•Elaboració d'un pla de mobilitat urbana i campanya de difusió	1.916	-
• Renovació eficient del parc de mòbil del municipi i diversificació energètica del sector	1.040	0
• Instal·lació de punts de subministrament elèctric de fonts renovables al municipi	45	47.000

PAES. Energies renovables

ACTUACIÓ	ESTALVI T. CO2	INVERSIÓ EN €
• Generació elèctrica a partir de la llum solar amb la instal·lació d'una central fotovoltaica sobre coberta (Can Lluís, Casa Pere Capellà, Escola, Cotxeres, Pavelló municipal)	78	195.000
• Prioritzar la compra d'energia verda per part de l'Ajuntament (30%)	192	-

PAES. Planificació i estratègia

ACTUACIÓ	ESTALVI T. CO2	INVERSIÓ EN €
• Incloure en l'Ordenança municipal d'obres un capítol d'urbanització i construcció sostenible	-	-
• Implantació de criteris d'arquitectura bioclimàtica en habitatges i activitats de nous sectors així com en els equipaments municipals	-	-
• Incorporació de criteris de sostenibilitat ambiental en el planejament urbanístic	-	-

PAES. Sensibilització i treball amb xarxes locals

ACTUACIÓ	ESTALVI T. CO2	INVERSIÓ EN €
• Realitzar campanyes de sensibilització per minimitzar el consum d'energia al sector domèstic i petites activitats econòmiques	15	2.184
• Realitzar campanyes periòdiques de sensibilització per minimitzar el consum d'aigua a les llars i distribuir dispositius d'estalvi d'aigua	58	-

Què més creieu que seria necessari
que es fes a Algaida?



5. Què hi podem fer des de la ciutadania?

Què hi podem fer des de la ciutadania?

eneraudit

INICI

Descobreix com estalviar energia! Investiga, analitza i juga amb l'Eneraudit i et convertiràs en un expert/a en ecoenergia!





www.lavola.com
info@gram.cat

