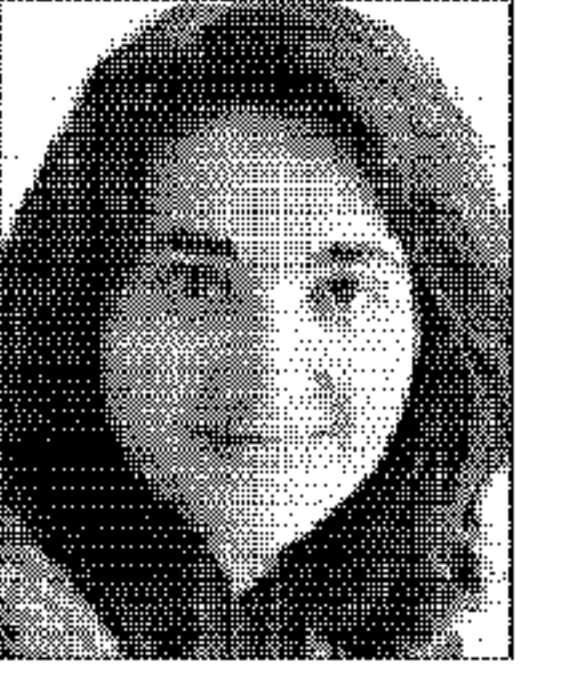


DÍAS DE PALMA

SILVIA VELERT



Aguas desbordantes llegan a Son Pacs

Medio Ambiente ha construido un centro de control que canaliza el caudal de sa Costera a Palma

A principios de diciembre se puso en marcha el nuevo sistema de conducción para que el agua de sa Costera pueda usarse en Palma y otros puntos de la isla. Desde entonces, y dadas las intensas lluvias registradas, se han podido recoger 200.000 metros cúbicos de los que 120.000 llegan a la ciudad.

Una gran parte de esta cantidad queda filtrada en el acuífero de s'Extremera, que se calcula que quede completamente lleno en dos meses, a finales de primavera. Otros 20.000 metros cúbicos se canalizarán a un depósito que hay en unos terrenos situados frente a las instalaciones de agua depurada de Son Pacs. También allí la conselleria de Medio Ambiente ha construido un edificio, que servirá como centro desde el que se controla el proceso de conducción del agua desde que sale de sa Costera hasta la ciudad.

Una sofisticada tecnología permite controlar el sistema de transporte y distribución del líquido que pasa por una conducción de cerca de 30 kilómetros desde sa Costera pasando por s'Extremera hasta Son Pacs. Pulsando las teclas del ordenador y en una pantalla grande los técnicos inspeccionan las válvulas de apertura y cierre de los conductos por los que sale el agua y el nivel de los depósitos durante las 24 horas del día. Para conseguir estas sofisticadas instalaciones se han invertido unos 850.000 euros.

El conseller de Medio Ambiente, Miguel Ángel Grimalt, visitó ayer este edificio acompañado de la primera teniente de alcaldesa y presidenta de Emaya, Cristina Cerdó. Ambos recordaron que el agua de sa Costera no se



Grimalt y Cerdó, en el centro, en la sala de control. FOTO: M. MIELNIEZUK

utiliza de momento para el consumo porque hay suficiente caudal en los embalses y los pozos. Por este motivo, la desaladora dejó de funcionar antes de las pasadas fiestas de navidad. Sin embargo, Cerdó recordó que aunque los embalses estén a casi el 94 por ciento de su capacidad se debe seguir haciendo un uso racional de los recursos hídricos.

Tener más agua no supondrá que paguemos menos dinero cada mes por el recibo del agua. Cerdó recordó que este año aumentará un 5,5 por ciento en unos términos similares a otros servicios que presta Cort. Aseguró que se debe a que el consistorio ha aumentado las inversiones para la mejora del suministro y la red del alcantarillado. En el último año se han alcanzado más de 1.400.000 euros. Entre los proyectos de mejora mencionó la red de agua potable de Camp Redó pues los vecinos tenían problemas para ducharse.

Hace una semana empezaron las obras para soterrar los contenedores del paseo marítimo. La empresa contratista ha comenzado los trabajos en la zona situada cerca del edificio de la Lonja, en la que el impacto visual y los malos olores son más fuertes. Los primeros pasos consisten en hacer las catas para delimitar los puntos exactos en los que se colocarán.

Según comentó ayer Cristina Cerdó, las obras estarán acabadas en el plazo de un año y en total se instalarán 121 contenedores soterrados. El objetivo es reducir el impacto visual y hacer más accesibles los depósitos de basura con unas bocas más grandes. El soterramiento afectará a los contenedores de la plaza Atarazanas, paseo Sagrera y a la altura del hotel Palas Atenea y la discoteca

Abraxas hasta llegar a Porto Pi. Los depósitos situados delante del mercado de Santa Catalina también se eliminarán y con ellos los malos olores, principalmente de las pescaderías.

La campaña de recogida de juguetes que ha puesto en marcha Emaya finalizará el próximo 18 de enero y, según datos facilitados por esta empresa municipal, hasta ahora se han recibido más de mil llamadas de usuarios interesados. Estos objetos podrán ser reutilizados por otros niños que no disponen de los recursos para adquirirlos.

Todavía no se disponen de cifras definitivas sobre el número de juguetes recogidos, pero lo que sí se sabe es que serán distribuidos entre diferentes entidades de carácter social como la asociación de inmigrantes de Son Gotleu, otra de Mujeres Maltratadas, y de diferentes servicios como Nuevo Futuro y Padre Montalvo.