



Espectacular imagen del río de Santa Eulària a la altura del Pont de sa Llosa, en una imagen de 2007

El nivel de los acuíferos indica su recuperación tras más de un año de continuos descensos

Gracias a las intensas lluvias de diciembre y enero, las reservas de aguas subterráneas en Eivissa podrían situarse entorno al 70 por ciento

EIVISSA | A. P.

El nivel de agua de los acuíferos de Eivissa inició a finales del pasado año una decidida recuperación gracias a las intensas lluvias de los últimos meses y después de más de un año de continuos descensos, según los análisis efectuados por la dirección general de recursos hídricos de la conselleria de Medio Ambiente del Govern.

Los últimos datos publicados, de noviembre de 2008, indican que el nivel del agua freática se situaba entonces en el 55 %, mientras que en el mismo mes de 2007 se situaba en el 74%. No obstante, desde entonces, cada mes el volumen del agua subterránea se iba reduciendo hasta agosto de 2008, cuando se estabilizó en un 52%. En septiembre volvió a bajar hasta el 46% del nivel para iniciar su recuperación en octubre, con un 49%, y confirmarse en noviembre con el 55%.

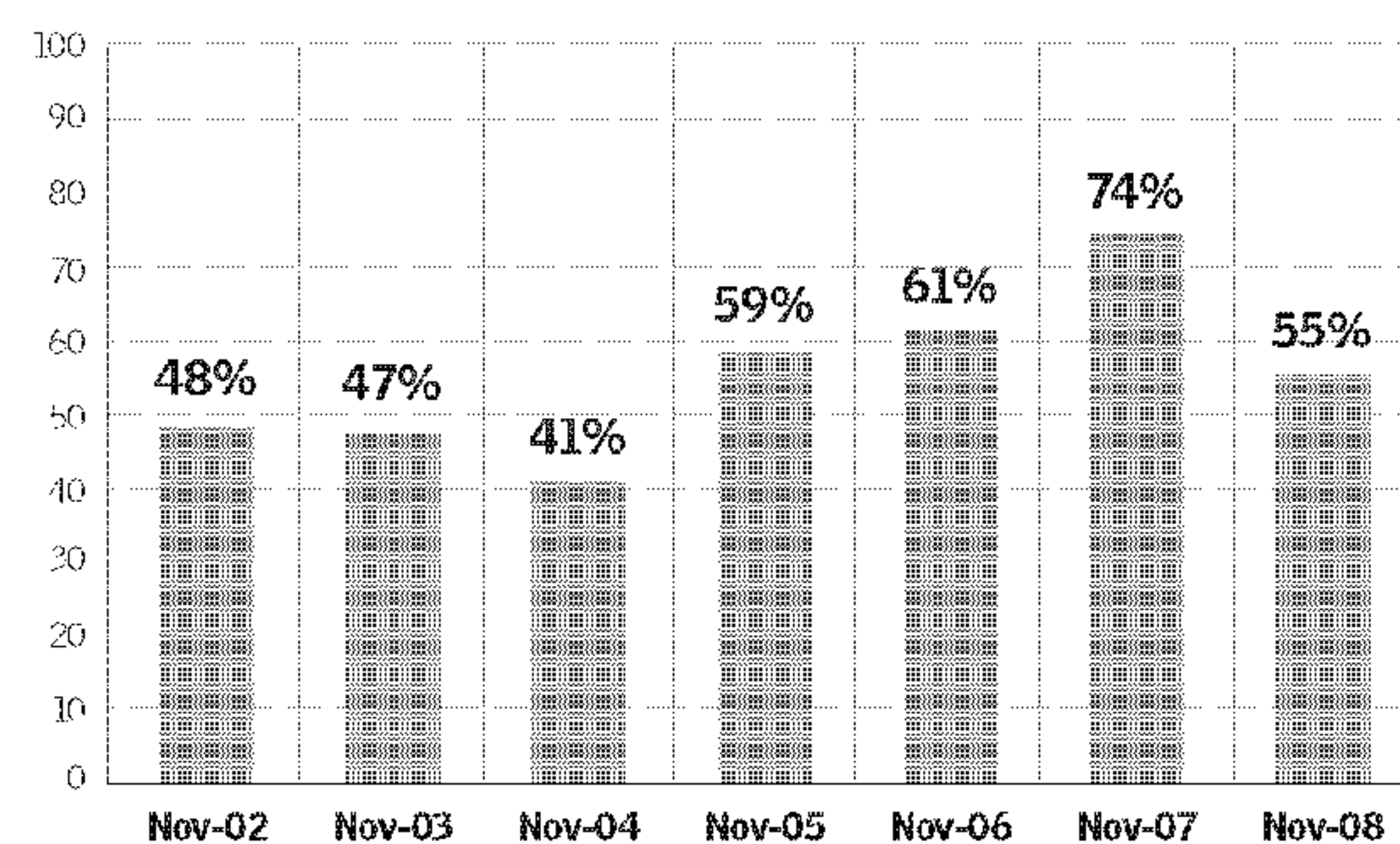
A pesar de que la conselleria no dispone de los datos de diciembre, se espera que éstos ratifiquen la subida de las reservas y se sitúen en alrededor de un 65%, hasta llegar al 70% este mes gracias a las últimas lluvias.

Durante los últimos seis años, el nivel de agua de los acuíferos ibicencos ha experimentado un incremento anual mantenido y pasó del 48% en noviembre de 2002 al 74% del mismo mes de 2007. Estos porcentajes, no obstante, están lejos de las puntas registradas durante 2006. En aquel año se registró la mayor acumulación de reservas ya que el volumen alcanzó el 92%; por el contrario, en octubre de 2002 se registró la cifra más baja, un 36%.

En las últimas mediciones del Govern, se constató que la cuenca hidrológica de Sant Carles ha alcanzado el mayor nivel de agua de los acuíferos de Eivissa con un

Evolución de las reservas hídricas en Eivissa

FINAL NOVIEMBRE 2002 - FINAL NOVIEMBRE 2008 (EN%)



FUENTE: GOVERN DE LES ILLES BALEARS, CONSELLERIA DE MEDI AMBIENT

DIARIO DE IBIZA

70%, seguido de la cuenca de Sant Antoni, con un 58%, Eivissa, con un 53% y, por último, por la de Santa Eulària, con un 40%, que es el nivel más bajo detectado por la Dirección general de Recursos hídricos.

En comparación con las demás islas, Mallorca registra el mismo nivel que el conjunto de Eivissa con un 55% sobre la capacidad de almacenamiento de sus acuíferos, aunque existen cuencas que oscilan entre el 100% del nivel freático (Ufanés), al 1% (Marina de Llevant). Por su parte, Menorca registra un nivel inferior con un promedio del 49%. Los datos sobre los porcentajes del nivel de los acuíferos los obtiene el Govern mediante catas realizadas en las prospecciones disponibles en cada una de las seis unidades o cuencas hidrológicas de Eivissa.

Por otro lado, la conselleria de Medio Ambiente alertó en diciembre del pasado año de que la mitad de los acuíferos de las islas están contaminados por nitratos o cloruros propios por la intrusión marina, especialmente las áreas costeras, la primera línea de

mar de la mayor parte de la isla de Eivissa. Estos datos los publicó el Govern en el 'Informe de coyuntura económica' de noviembre de 2008 y ponen de relieve la importancia del futuro Plan Hidrológico de Baleares para dar solución a los problemas de contaminación y para conseguir una buena gestión del agua de la Comunitat.

Precisamente, el borrador del Plan Hidrológico prevé que en los próximos años descendan las precipitaciones en las islas como consecuencia del cambio climático y que los recursos de las aguas subterráneas bajen un 71% en Formentera y un 38% en Eivissa en un plazo de veinte años.

Durante este periodo los expertos calculan que la demanda de agua aumentará casi el doble en Formentera y alrededor de un 22% en Eivissa. En este sentido, el Plan Hidrológico contempla una reducción de los recursos potenciales por efecto del cambio climático que se cifra en una reducción de las aportaciones del tres por ciento por cada periodo de seis años.