

**JOVER EXPLICÓ LAS MEJORAS EN CONDUCCIÓN DE PLUVIALES**

# La calle Lleida, el punto más complejo

El empalme de dos canteras ha sido la solución de emergencia más viable

G.O. Ciutadella

Ciutadella no es una ciudad con un excesivo índice de lluvias, pero cuando el agua arrecia, suele provocar algunas inundaciones en puntos muy concretos de la población. Así lo reconoció ayer el concejal de Servicios Generales, Germán Jover, al comparecer en rueda de prensa para hacer balance de su gestión en la conducción y evacuación de pluviales, en los cinco años que lleva en el cargo.

Jover empezó explicando que, al entrar, en el año 2003, en el Ayuntamiento se encontró con 125 puntos negros que, "cuando llovía, se inundaban, con medidas altas dentro de la normalidad". El concejal de Servicios Generales aseguró que "en estos cinco años, hemos conseguido solucionar 95 de estos 125 puntos; dar una salida provisional a otros 10 ó 12, a fin de que la gente pueda dormir tranquila y no tenga que levantarse a sacar agua a las cuatro de la madrugada, y quedan 18 puntos que todavía pueden ocasionar pequeños problemas, y otros 2 ó 3 que nos dan mayores quebraderos de cabeza".

**EL MAYOR PROBLEMA**

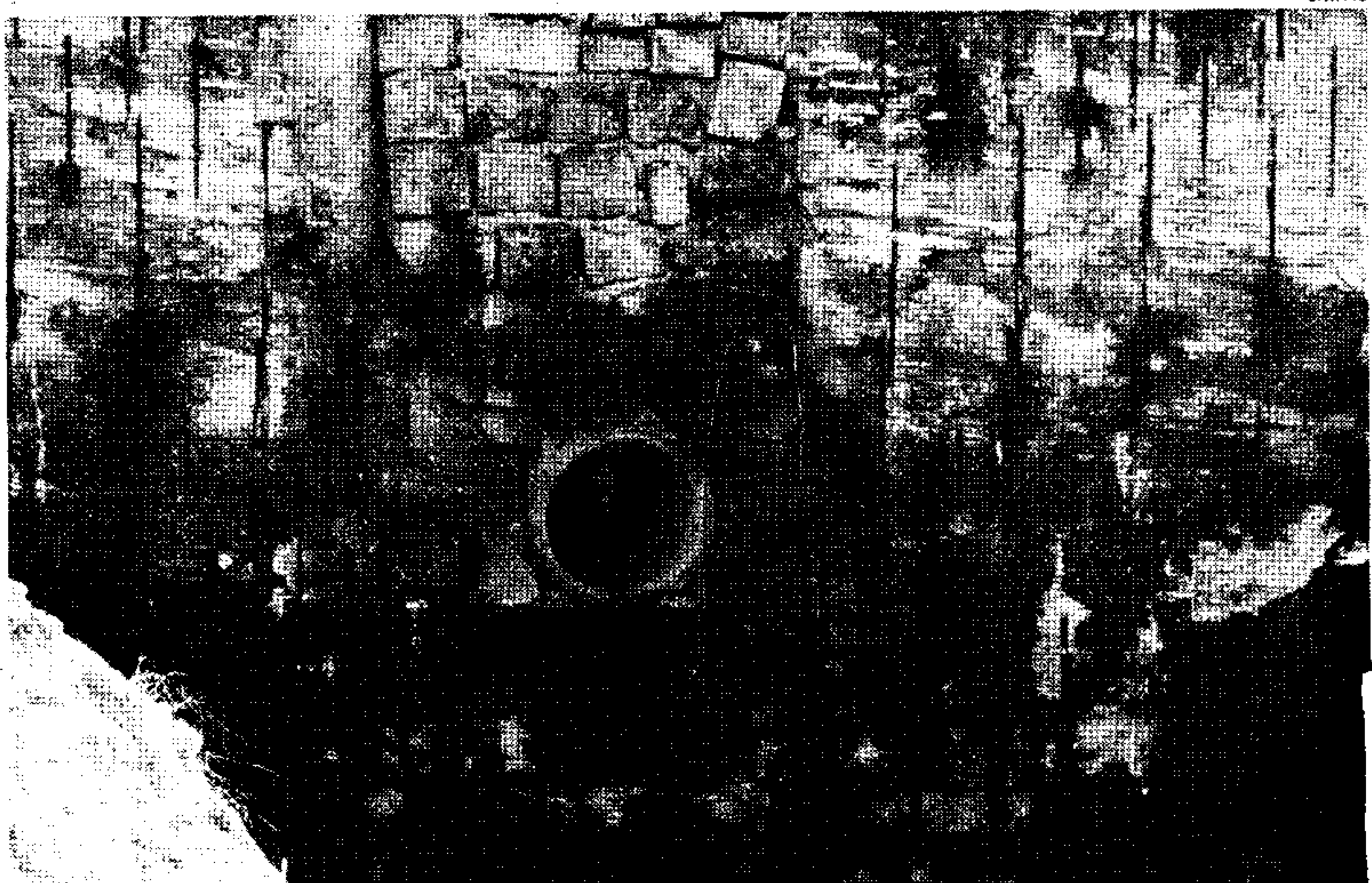
Según reconoció Germán Jover, el problema de mayor envergadura

se produce, en los días de mucha lluvia, en la calle Lleida y causa "numerosas molestias a los ciudadanos". En este sentido, Jover recordó que "hacia dos años que esta calle no se inundaba como ocurrió el pasado día 19 de septiembre y, desde luego, procedimos a actuar de inmediato, a través de una solución de emergencia, al objeto de minimizar en todo lo posible el perjuicio para los vecinos".

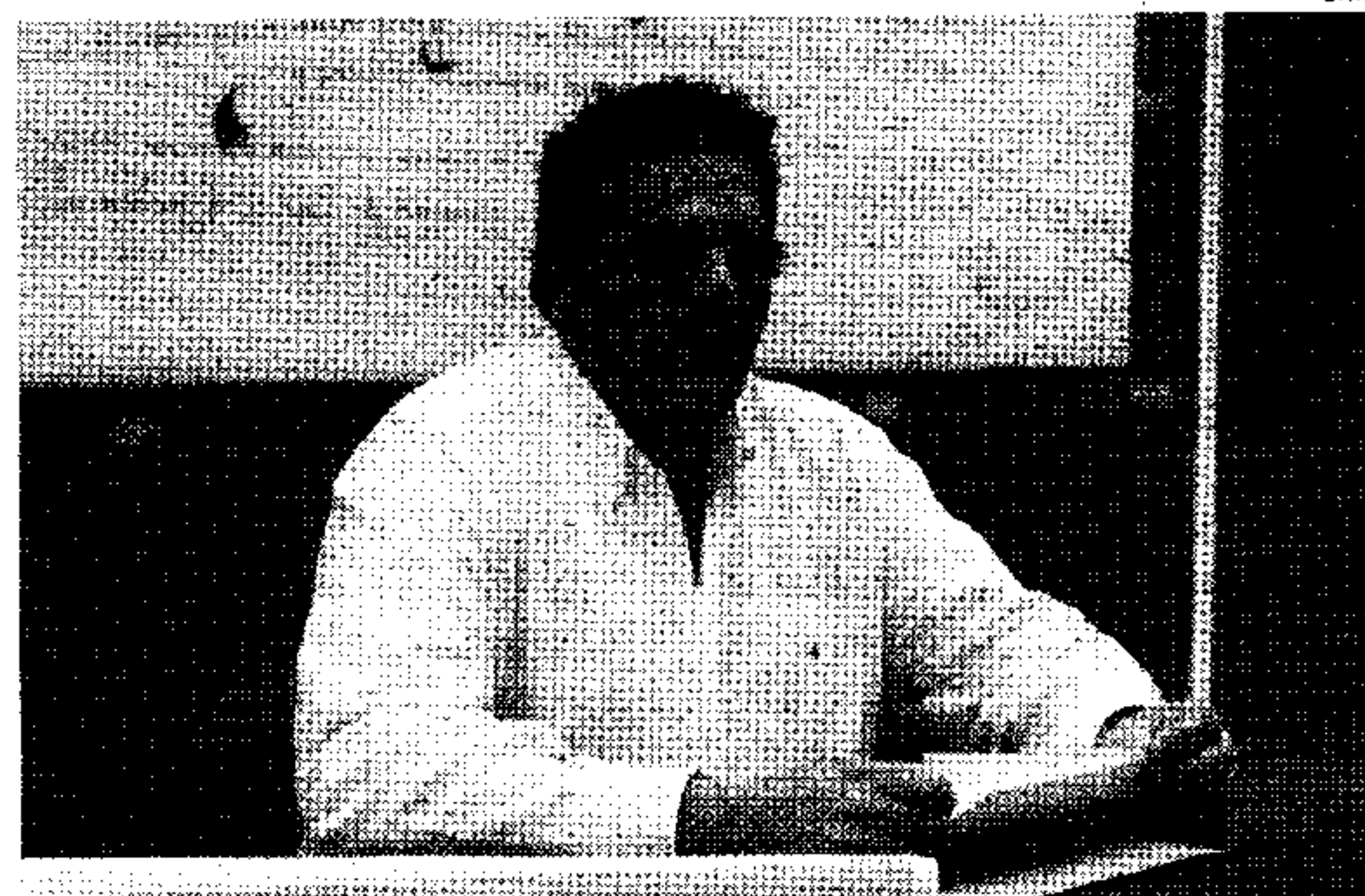
Esta solución de emergencia consistió en la limpieza de una cantera ubicada en el Polígono Industrial y de propiedad municipal, "que se encontraba llena de escombros y que, por tanto, le faltaba un metro para llegar al tubo de desagüe". Tras esta operación, se pudo comunicar con otra cantera, asimismo de propiedad municipal y, de esta forma, "absorber mucha más agua, aunque no se trata en absoluto de una solución definitiva".

**CANAL SALAT**

El Canal Salat es otro de los puntos que "muchos años, se inunda". Al respecto el concejal de Servicios Generales explicó que "la actuación más importante que realizamos, cuando yo llegué, fue en la Plaça d'Europa". Germán Jover recuerda que "en la primera y segunda fases de la canalización de



**CANTERAS.** Ambas se hallan en el Polígono Industrial y son de titularidad municipal



**JOVER.** Hizo balance de la gestión del problema en estos cinco años

la zona del Canal Salat, se taparon tubos y, ahora, al ver que se había inundado, procedimos a abrirlos de nuevo".

Otro de los puntos negros, según ha podido detectar el área encabezada por Jover, es la rotonda que se encuentra antes del Camí de Sant Joan de Missa. El agua llega allí a través de un tubo grande que baja de la Plaza de las Palmeras y, a través de la Plaza del Mer-

cado, llega hasta el Canal Salat. El concejal de Servicios Generales se comprometió a "erradicar para siempre este problema."

En cuanto a la Vía Perimetral, "las obras que se han realizado estos días habrán evitado que, al llover, hubiera dos palmos de agua". Jover no se conforma sin embargo, con ello y asegura que "seguiremos trabajando y no pararemos hasta que ningún ciudadano ten-

ga molestias por este tema".

**FUTURO**

En este sentido, Germán Jover apostó claramente por la tercera fase de la canalización de la zona del Canal Salat, que se solicitó hace tres años en la época del Govern de Jaume Matas y que resultaría de una vital importancia para dar solución a estos problemas. Según el concejal de Servicios Generales, "de lo que se trata es de que el agua del Polígono deje de atravesar todo el pueblo hasta Es Pla y, en cambio, vaya directamente hasta el Canal Salat". "De esta forma -añadió Jover- evitaríamos problemas cuando se amplie POICI, por medio del sector B-9, desviando el agua de esta zona a la rotonda del Polideportivo; de allí al Camí Vell y, finalmente, al Canal Salat. Así se verían también beneficiados los vecinos de la rotonda de la ballena azul y de la avenida Palma de Mallorca y dejaría solucionadas todas estas infraestructuras para un futuro de un mínimo de veinte años vista".