

# MASAS DE AGUA SUBTERRÁNEA DE BALEARES

## CODIFICACIÓN E IDENTIFICACIÓN

**Código:** 2006M2

**Denominación:** Jesus

**U.H.:** 20.06 EIVISSA

**Isla:** 20 EIVISSA

### 1. DELIMITACIÓN Y SUPERFICIES CARACTERÍSTICAS

**MAS (km<sup>2</sup>):** 44,85

**Afloramientos permeables (km<sup>2</sup>):** 40,04

**U.H. (km<sup>2</sup>):** 124,00

**Longitud de costa (km):** 23,20

#### Términos municipales:

**Código Nombre**

048 SANT JOSEP

026 EIVISSA

054 SANTA EULÀRIA DES RIU

#### Ríos, torrentes y embalses

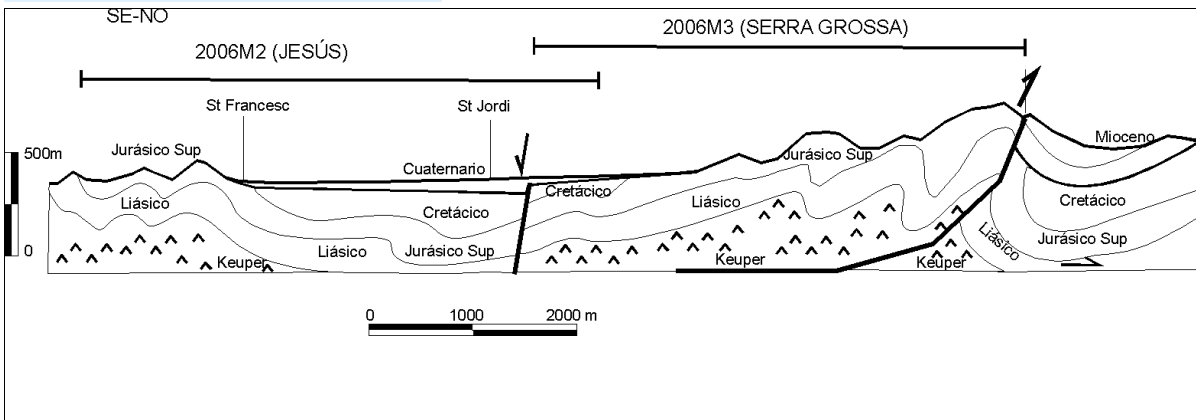
Codolar

Llavanera

### 2. ESTRUCTURA INTERNA

Acuífero	Litología	Edad	Espesor (m)	Tipo
Superficial	Limos, arenas, gravas	Cuaternario	20	Libre
Profundo	Caliza y dolomías	Liásico	200	Libre

#### Corte hidrogeológico conceptual



### 3. PARÁMETROS HIDROGEOLÓGICOS

**Permeabilidad (m/d):** 10(Q); 10(L)

**Transmisividad (m<sup>2</sup>/d):** 100 (Q); 1000 (L)

**Coefficiente de almacenamiento:** 0.1 (Q); 0.01 (L)

**Caudal específico (l/s/m):**

### 4. BALANCE HÍDRICO

ENTRADAS (hm <sup>3</sup> /a)		SALIDAS (hm <sup>3</sup> /a)	
<b>Infiltración lluvia:</b>	1,902	<b>Bombeos:</b>	0,500
<b>Infiltración cauces:</b>	0,000	<b>Ríos:</b>	0,177
<b>Infiltración riegos:</b>	0,028	<b>Manantiales:</b>	0,000
<b>Inf. redes abastecimiento</b>	1,050	<b>Humedales:</b>	0,620
<b>De otras MAS:</b>	0,100	<b>A otras MAS:</b>	0,800
<b>De agua de mar:</b>	0,046	<b>Al mar:</b>	1,279
<b>Inf. aguas residuales:</b>	0,250	<b>Recuperación reservas:</b>	0,000
<b>Consumo reservas:</b>	0,000	<b>TOTAL</b>	<b>3,376</b>
<b>TOTAL</b>	<b>3,376</b>		

# MASAS DE AGUA SUBTERRÁNEA DE BALEARES

## CODIFICACIÓN E IDENTIFICACIÓN

Código: 2006M2

Denominación: Jesus

U.H.: 20.06 EIVISSA

Isla: 20 EIVISSA

## 5. EXTRACCIONES Y USOS DEL AGUA SUBTERRÁNEA (hm<sup>3</sup>/a)

TIPO DE USO	MANANTIAL	BOMBEO	OTROS	TOTAL
Abastecimiento urbano:	0,000	0,071	0,000	0,071
Regadío:	0,000	0,280	0,000	0,280
Industrial (sólo aisladas):	0,000	0,001	0,000	0,001
Doméstico (viviendas aisladas):	0,000	0,146	0,000	0,146
Ganadería e Ind. agropecuarias:	0,000	0,003	0,000	0,003
Venta de agua:	0,000	0,000	0,000	0,000
Otros:	0,000	0,000	0,000	0,000
<b>TOTAL:</b>	<b>0,000</b>	<b>0,500</b>	<b>0,000</b>	<b>0,500</b>

## 6. IDENTIFICACIÓN DE LOS POZOS DE ABASTECIMIENTO HUMANO

CÓDIGO	TOPONIMIA	Tno. MUNICIPAL/NÚCLEO	BOMBEO (m <sup>3</sup> año)	OBSERVACIONES
EI0290	A_S_8088	Eivissa		
EI0109	CAN BOSSA	Sant Josep de sa Talaia	14.600	
EI0259	CAS CANONXE	Santa Eulària des Riu		
EI0293	CAS_1182	Eivissa	500	
EI0286	CAT_74	Eivissa	500	
EI0255	IBIZA NUEVA	Santa Eulària des Riu		
EI0258	PUIG DEN VALL	Santa Eulària des Riu	3.000	
EI0275	SA XUVERIA	Eivissa		
EI0256	TORRENT SA LL	Santa Eulària des Riu	3.000	
EI0257	TORRENT SA LL	Santa Eulària des Riu	3.000	

## 7. ESTADO CUANTITATIVO. PIEZOMETRÍA

CÓDIGO	NIVELES MEDIOS (m)	OSCILACIÓN (m)	TENDENCIA	ESP. ZONA NO SAT. (m)	PERÍODO
EI0015	2	5	Variable	9	1991-2012
EI0020	15,5	5	Descendente	14	1991-2012
EI0013	2,5	9	Variable	28	1992-2012
EI0022	0	1,9	Estable	3	1991-2012

OBSERVACIONES Índice de explotación = 0,71

ESTADO CUANTITATIVO Bueno

## 8. ZONAS DE DRENAJE Y FUNCIONAMIENTO HIDRÁULICO

Humedales: Ses Feixes de vila i Talamanca (0,647 km<sup>2</sup>)(EIMTM02) y Ses Salines d'Eivissa (4,514 km<sup>2</sup>)(EIMTM03)

# MASAS DE AGUA SUBTERRÁNEA DE BALEARES

## CODIFICACIÓN E IDENTIFICACIÓN

Código: 2006M2

Denominación: Jesus

U.H.: 20.06 EIVISSA

Isla: 20 EIVISSA

## 9. CALIDAD Y ESTADO QUÍMICO

Código	Conduct. (microS/cm)	Cloruros (mg/l)	Nitratos (mg/l)	OTROS (mg/l)	Observaciones
EI0019	2010	617	25,4	mg/l SO4 29,	08/10/2012
EI0020	2040	543	33,3	mg/l SO4 64,	08/10/2012
EI0021	2530	688	28,2	mg/l SO4 92,	27/04/2012
EI0021	2820	865	41,5	mg/l SO4 90,	08/10/2012
EI0028	3080	966	36,8	mg/l SO4 10	08/10/2012
EI0029	3790	1164	38,2	mg/l SO4 14	08/10/2012
EI0255	1510	302	22	mg/l SO4 10	24/04/2012
EI0255	1580	284	22,3	mg/l SO4 99,	23/10/2012

**TENDENCIAS** Cloruros: Historico Ascenso, 2006-2012 Estable /// Nitratos: Estable

**FACIES** Clorurada sódica-bicarbonatada cálcica

**ESTADO QUÍMICO** Malo

**OBSERVACIONES** Intrusión Salina

Nivel de referencia de cloruros (mg/l) 100 / Nivel de referencia de nitratos (mg/l) 5

## 10. ANÁLISIS DE PRESIONES E IMPACTOS

**PRESIONES** Fuentes de contaminación difusa: Agricultura  
Fuentes de contaminación puntual: Fosas sépticas, EDAR, gasolinera, cementerio, granja, industria

Extracciones (hm<sup>3</sup>a): 0,500

Recarga artificial:

**IMPACTOS** Salinización  Descenso niveles  Contam. orgánica  Nitratos  Hidrocarburos

Rango:

Cloruros: Promedio de 600, máximo de 1100 mg/l de Cl

Nitratos: Promedio de 35, máximos de 55 mg/l de NO3

Descenso nivel (m):

Observaciones: Intrusión marina importante.

**VULNERABILIDAD** Moderada

## 11. RIESGOS

MAS sin riesgo  MAS con riesgo  MAS excepcional  MAS prorrogable

## 12. ESPACIOS NATURALES PROTEGIDOS

Código	Nombre	Sup. en MAS (ha)	Tipo	Observaciones
EIMTM0 2	Ses Feixes de vila i Talamanca	64,69	HUMEDALES	Masa de Transición muy modificada
EIMTM0 3	Ses Salines d'Eivissa	451,41	HUMEDALES	Masa de Transición muy modificada

### RED NATURA 2000

Código	Nombre	Sup. en MAS (ha)	Tipo	Observaciones
ES0000084	Ses Salines d'Eivissa i Formentera	1.474,97	LIC Y ZEPA	

# MASAS DE AGUA SUBTERRÁNEA DE BALEARES

## CODIFICACIÓN E IDENTIFICACIÓN

**Código:** 2006M2

**Denominación:** Jesus

**U.H.:** 20.06 EIVISSA

**Isla:** 20 EIVISSA

## 13. REGISTRO DE ZONAS PROTEGIDAS

Zona designada para captaciones para consumo humano

Zona sensible a nutrientes

Zona designada para la protección de hábitats

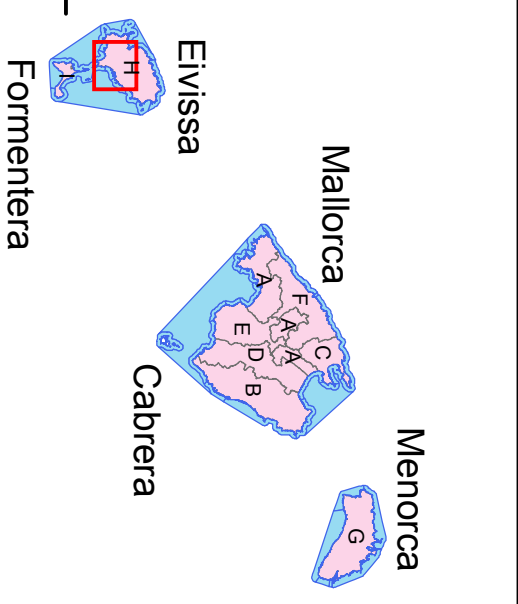
## 14. BIBLIOGRAFÍA

## 15. OBSERVACIONES

Numero de pozos informatizados (año 2011) = 248 / Volumen autorizado (hm3/año) = 0,780642

## 16. DOCUMENTACIÓN ADICIONAL





**Llegenda**

- Àrea Marítima Demarcació
- Unitats de Demanda Urbana

**Llegenda**

- Xarxa Piezomètrica
- Xarxa Qualitat
- Proveïment Urbà i venda
- Domèstic, reg i altres
- Investigació
- Masses Aigua Subterrània
- Massa Aigua Superficial
- Massa de Transició
- Massa de Transició Molt modificada
- Torrent Molt modificada
- Massa Costanera

**Llegenda**

- Xarxa Piezomètrica
- Xarxa Qualitat
- Proveïment Urbà i venda
- Domèstic, reg i altres
- Investigació
- Masses Aigua Subterrània
- Massa Aigua Superficial
- Massa de Transició
- Massa de Transició Molt modificada
- Torrent Molt modificada
- Massa Costanera

0 1 2 Km