

# MASAS DE AGUA SUBTERRÁNEA DE BALEARES

## CODIFICACIÓN E IDENTIFICACIÓN

Código: 2003M1

Denominación: Cala Llonga

U.H.: 20.03 SANTA EULÀRIA

Isla: 20 EIVISSA

### 1. DELIMITACIÓN Y SUPERFICIES CARACTERÍSTICAS

MAS (km<sup>2</sup>): 18,18

Afloramientos permeables (km<sup>2</sup>): 12,83

U.H. (km<sup>2</sup>): 126,00

Longitud de costa (km): 7,00

Términos municipales:

Ríos, torrentes y embalses

Código Nombre

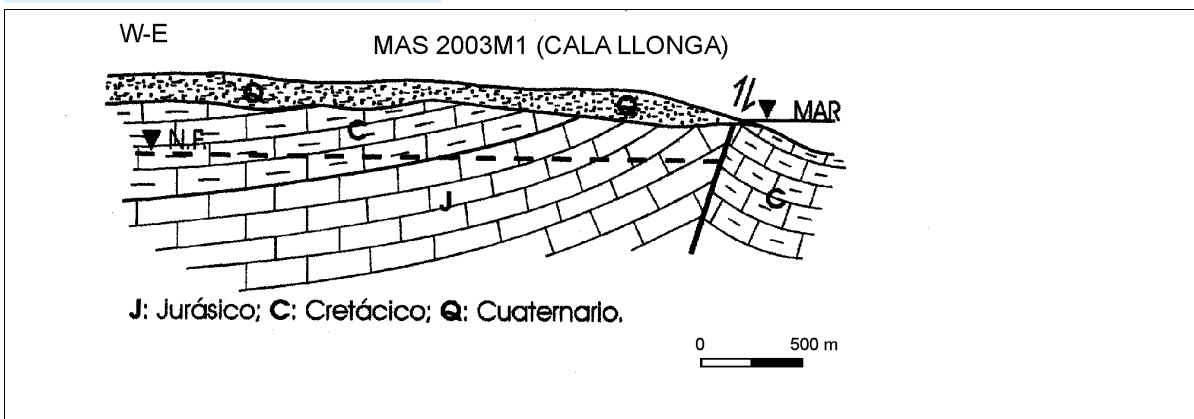
Sta Eulària

054 SANTA EULÀRIA DES RIU

### 2. ESTRUCTURA INTERNA

Acuífero	Litología	Edad	Espesor (m)	Tipo
Superficial	Limos, cantos y arenas	Cuaternario	20	Libre
Profundo	Calizas y dolomías	Jurásico-Triásico	200	Libre-confinado

#### Corte hidrogeológico conceptual



### 3. PARÁMETROS HIDROGEOLÓGICOS

Permeabilidad (m/d): 0.1(Q);10(J-T)

Transmisividad (m<sup>2</sup>/d): 10 (Q); 500 (J-T)

Coefficiente de almacenamiento: 0.1 (Q); 0.01 (J-T)

Caudal específico (l/s/m):

### 4. BALANCE HÍDRICO

ENTRADAS (hm <sup>3</sup> /a)		SALIDAS (hm <sup>3</sup> /a)	
Infiltración lluvia:	0,996	Bombeos:	2,127
Infiltración cauces:	0,000	Ríos:	0,050
Infiltración riegos:	0,016	Manantiales:	0,000
Inf. redes abastecimiento	0,496	Humedales:	0,016
De otras MAS:	0,800	A otras MAS:	0,000
De agua de mar:	0,160	Al mar:	0,390
Inf. aguas residuales:	0,116	Recuperación reservas:	0,000
Consumo reservas:	0,000	TOTAL	2,583
TOTAL	2,583		

# MASAS DE AGUA SUBTERRÁNEA DE BALEARES

## CODIFICACIÓN E IDENTIFICACIÓN

**Código:** 2003M1

**Denominación:** Cala Llonga

**U.H.:** 20.03 SANTA EULÀRIA

**Isla:** 20 EIVISSA

## 5. EXTRACCIONES Y USOS DEL AGUA SUBTERRÁNEA (hm<sup>3</sup>/a)

TIPO DE USO	MANANTIAL	BOMBEO	OTROS	TOTAL
Abastecimiento urbano:	0,000	1,653	0,000	<b>1,653</b>
Regadío:	0,000	0,163	0,000	<b>0,163</b>
Industrial (sólo aisladas):	0,000	0,000	0,000	<b>0,000</b>
Doméstico (viviendas aisladas):	0,000	0,309	0,000	<b>0,309</b>
Ganadería e Ind. agropecuarias:	0,000	0,002	0,000	<b>0,002</b>
Venta de agua:	0,000	0,000	0,000	<b>0,000</b>
Otros:	0,000	0,000	0,000	<b>0,000</b>
<b>TOTAL:</b>	<b>0,000</b>	<b>2,127</b>	<b>0,000</b>	<b>2,127</b>

## 6. IDENTIFICACIÓN DE LOS POZOS DE ABASTECIMIENTO HUMANO

CÓDIGO	TOPONIMIA	Tno. MUNICIPAL/NÚCLEO	BOMBEO (m <sup>3</sup> año)	OBSERVACIONES
EI0025	379-5 Pont de Sa	Santa Eulària des Riu		
EI0267	AAS_11181	Santa Eulària des Riu	500	
EI0260	ARE_3859	Santa Eulària des Riu	24.000	
EI0195	Can Basora 1	Santa Eulària des Riu	250.000	
EI0268	Can Basora 2	Santa Eulària des Riu	250.000	
EI0110	Can Joan Musson	Santa Eulària des Riu	254.367	
EI0264	CAN TONI JORD	Santa Eulària des Riu		
EI0271	COLEGIO	Santa Eulària des Riu		
EI0196	Juan Sala I	Santa Eulària des Riu	115.000	
EI0197	Juan Sala II	Santa Eulària des Riu		
EI0198	Juan Sala III	Santa Eulària des Riu	215.000	
EI0199	Prat d'Edmundo	Santa Eulària des Riu		
EI0206	Sietur	Santa Eulària des Riu		
EI0212	URB. VALVERD	Santa Eulària des Riu	35.000	
EI0269	Venda La Iglesia	Santa Eulària des Riu		

## 7. ESTADO CUANTITATIVO. PIEZOMETRÍA

CÓDIGO	NIVELES MEDIOS (m)	OSCILACIÓN (m)	TENDENCIA	ESP. ZONA NO SAT. (m)	PERÍODO
EI0025	8,5	42	Variable	30	1992-2012

**OBSERVACIONES** Índice de explotación = 1,70

**ESTADO CUANTITATIVO** Malo

## 8. ZONAS DE DRENAJE Y FUNCIONAMIENTO HIDRÁULICO

Humedales: Riu de Santa Eulària (0,028 km<sup>2</sup>)(EIMT01) y Sa Rota (0,02 km<sup>2</sup>)(EIZHA01)

# MASAS DE AGUA SUBTERRÁNEA DE BALEARES

## CODIFICACIÓN E IDENTIFICACIÓN

Código: 2003M1

Denominación: Cala Llonga

U.H.: 20.03 SANTA EULÀRIA

Isla: 20 EIVISSA

## 9. CALIDAD Y ESTADO QUÍMICO

Código	Conduct. (microS/cm)	Cloruros (mg/l)	Nitratos (mg/l)	OTROS (mg/l)	Observaciones
EI0150		187	4		16/10/2001
EI0150		145	3		22/10/2002
EI0150		149	4		15/10/2003
EI0150		146	5		14/04/2005
EI0150		127	2		23/10/2007
EI0150		124	1		22/04/2008
EI0195		165	35		04/10/2001
EI0195		172	45		15/10/2002
EI0195		206	35		07/10/2003
EI0195		176	36		16/10/2007
EI0195		158	26		22/04/2008
EI0195	1230	143	20,2	mg/l SO4 21	24/04/2012
EI0195	1370	141	24,2	mg/l SO4 25	23/10/2012
EI0196		143	21		03/10/2001
EI0196		195	15		07/10/2003
EI0196		122	9		14/04/2005
EI0196		149	26		16/10/2007
EI0196		169	35		22/04/2008
EI0196	1350	142	25,8	mg/l SO4 30	24/04/2012
EI0196	1390	142	14,6	mg/l SO4 29	23/10/2012
EI0197	1600	129	22,3	mg/l SO4 45	23/10/2012
EI0198		150	15		03/10/2001
EI0198		156	1		15/10/2002
EI0198		220	11		07/10/2003
EI0198		126	9		14/04/2005
EI0198		136	22		16/10/2007
EI0198	1570	123	19,9	mg/l SO4 44	23/10/2012

**TENDENCIAS** Cloruros: Historico Ascenso, 2006-2012 Estable /// Nitratos: Estable

**FACIES** Bicarbonatada cálcica

**ESTADO QUÍMICO** Bueno

**OBSERVACIONES** Intrusión Salina puntual

Nivel de referencia de cloruros (mg/l) 100 / Nivel de referencia de nitratos (mg/l) 5

## 10. ANÁLISIS DE PRESIONES E IMPACTOS

<b>PRESIONES</b>	Fuentes de contaminación difusa:	Agricultura			
	Fuentes de contaminación puntual:	Fosas sépticas, EDAR, granja, gasolinera, cementerios			
	Extracciones (hm <sup>3</sup> a):	2,127			
	Recarga artificial:				
<b>IMPACTOS</b>	Salinización <input checked="" type="checkbox"/>	Descenso niveles <input checked="" type="checkbox"/>	Contam. orgánica <input type="checkbox"/>	Nitratos <input type="checkbox"/>	Hidrocarburos <input type="checkbox"/>
	Rango:				
	Cloruros:	Promedio de 150, máximo de 180 mg/l de Cl			
	Nitratos:	Promedio de 20, máximos de 45 mg/l de NO3			
	Descenso nivel (m):				

# MASAS DE AGUA SUBTERRÁNEA DE BALEARES

## CODIFICACIÓN E IDENTIFICACIÓN

**Código:** 2003M1

**Denominación:** Cala Llonga

**U.H.:** 20.03 SANTA EULÀRIA

**Isla:** 20 EIVISSA

*Observaciones:*

### VULNERABILIDAD

Moderadas

## 11. RIESGOS

MAS sin riesgo

MAS con riesgo

MAS excepcional

MAS prorrogable

## 12. ESPACIOS NATURALES PROTEGIDOS

Código	Nombre	Sup. en MAS (ha)	Tipo	Observaciones
EIMT01	Riu de Santa Eulària	2,81	HUMEDALES	Masa de Transición
EIZHA01	Sa Rota	2,03	HUMEDALES	Zona Húmeda Artificial

### RED NATURA 2000

Código	Nombre	Sup. en MAS (ha)	Tipo	Observaciones
ES5310108	Àrea marina del cap Martinet	0,53	LIC	

## 13. REGISTRO DE ZONAS PROTEGIDAS

Zona designada para captaciones para consumo humano

Zona sensible a nutrientes

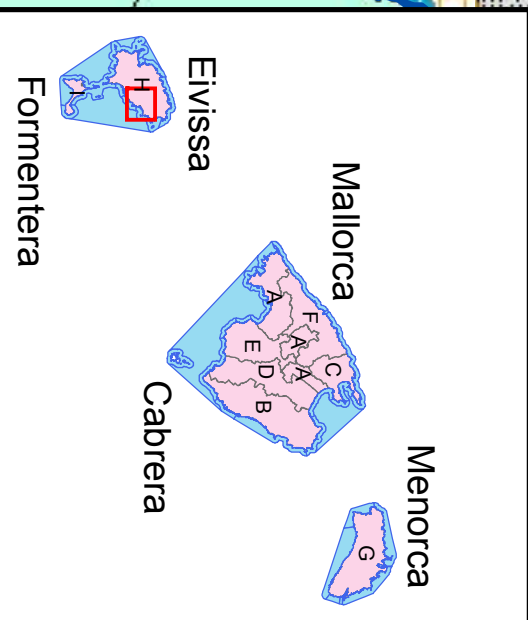
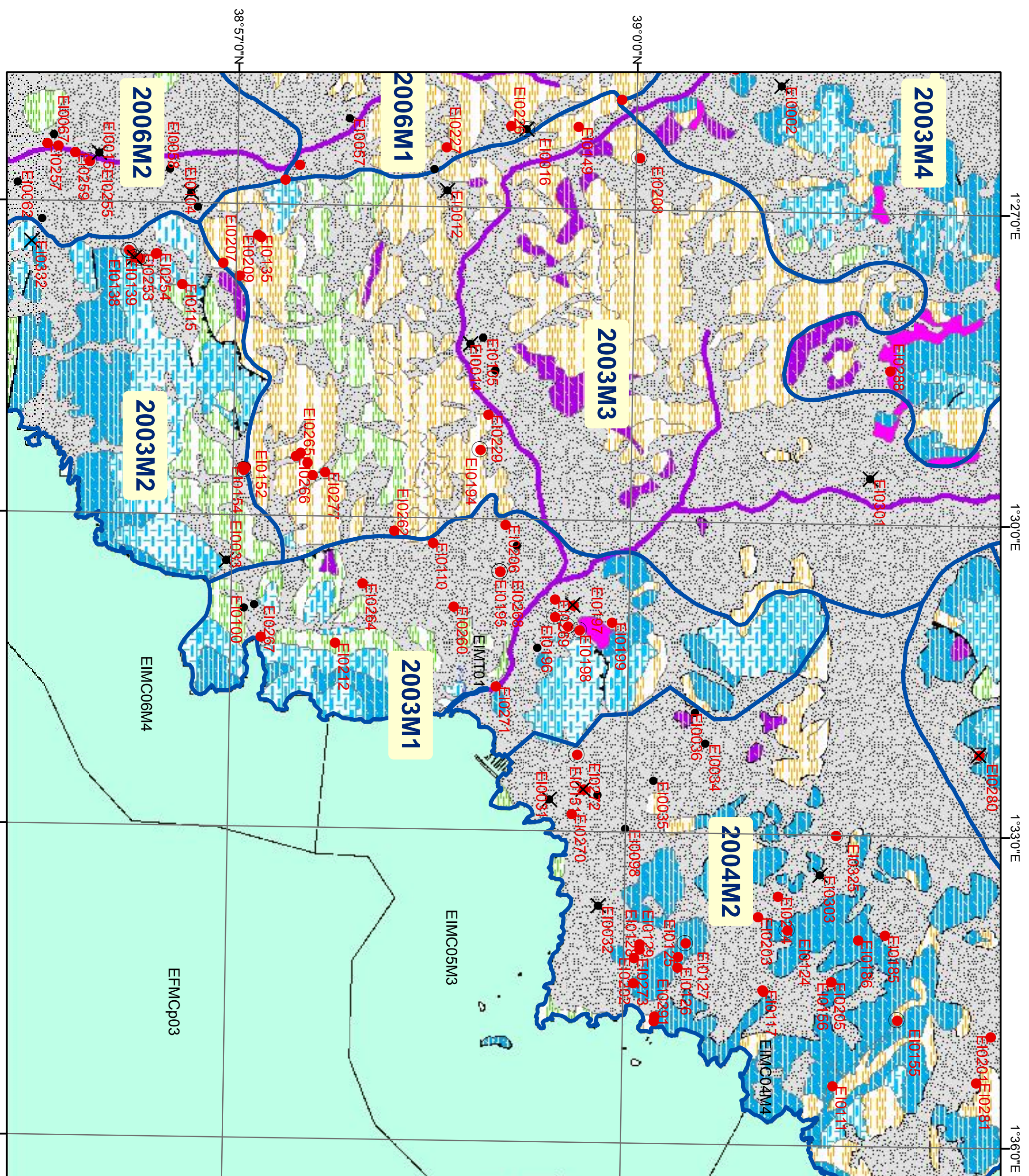
Zona designada para la protección de hábitats

## 14. BIBLIOGRAFÍA



## 15. OBSERVACIONES

Numero de pozos informatizados (año 2011) = 157 / Volumen autorizado (hm3/año) = 1,750512



## 16. DOCUMENTACIÓN ADICIONAL













**Llegenda**

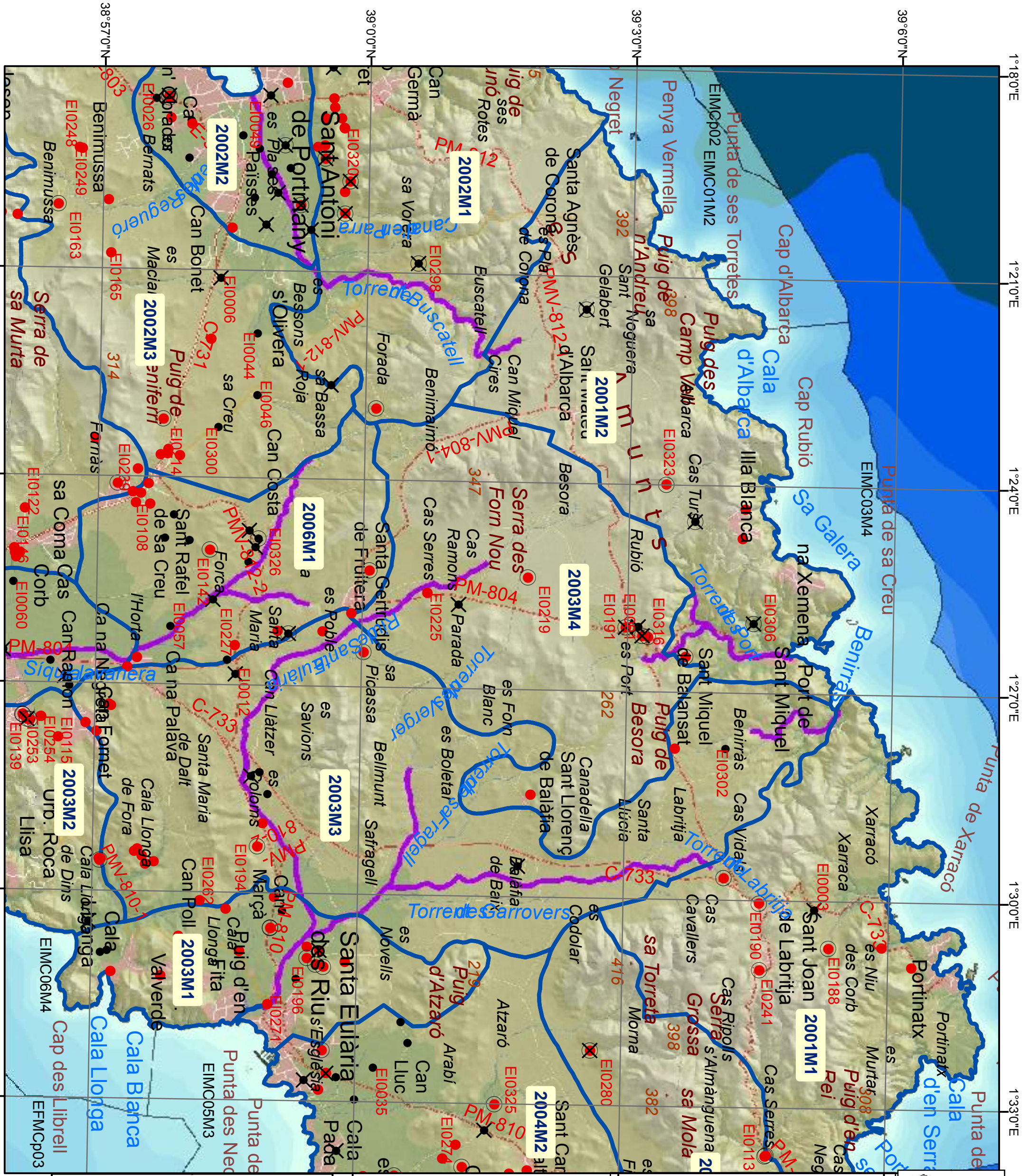
-  Àrea Marítima Demarcació
-  Unitats de Demanda Urbana

**Llegenda**

- 
- 

**Llegenda**

-  Xarxa Piezomètrica
-  Xarxa Qualitat
-  Proveïment Urbà i venda
-  Domèstic, reg i altres
-  Investigació
-  Masses Aigua Subterrània
-  Massa Aigua Superficial
-  Massa de Transició Molt modificada
-  Torrent Molt modificada
-  Massa Costanera



**Govern de les Illes Balears**  
 Conselleria d'Agricultura, Medi Ambient i Turisme  
 Direcció General de Recursos Hídrics

Mallorca  
Menorca  
Cabrera  
Eivissa

**Llegenda**

- Àrea Marítima Demarcació
- Unitats de Demanda Urbana

**Llegenda**

- Xarxa Piezomètrica
- Xarxa Qualitat
- Proveïment Urbà i venda
- Domèstic, reg i altres
- Investigació
- Masses Aigua Subterrània
- Massa Aigua Superficial
- Massa de Transició Molt modificada
- Torrent Molt modificada
- Massa Costanera

0 1 2 Km

**Llegenda**

- Xarxa Piezomètrica
- Xarxa Qualitat
- Proveïment Urbà i venda
- Domèstic, reg i altres
- Investigació
- Masses Aigua Subterrània
- Massa Aigua Superficial
- Massa de Transició Molt modificada
- Torrent Molt modificada
- Massa Costanera