

MASAS DE AGUA SUBTERRÁNEA DE BALEARES

CODIFICACIÓN E IDENTIFICACIÓN

Código: 2002M2

Denominación: Pla de Sant Antoni

U.H.: 20.02 SANT ANTONI

Isla: 20 EIVISSA

1. DELIMITACIÓN Y SUPERFICIES CARACTERÍSTICAS

MAS (km²): 15,15

Afloramientos permeables (km²): 15,15

U.H. (km²): 97,00

Longitud de costa (km): 6,50

Términos municipales:

Ríos, torrentes y embalses

Código Nombre

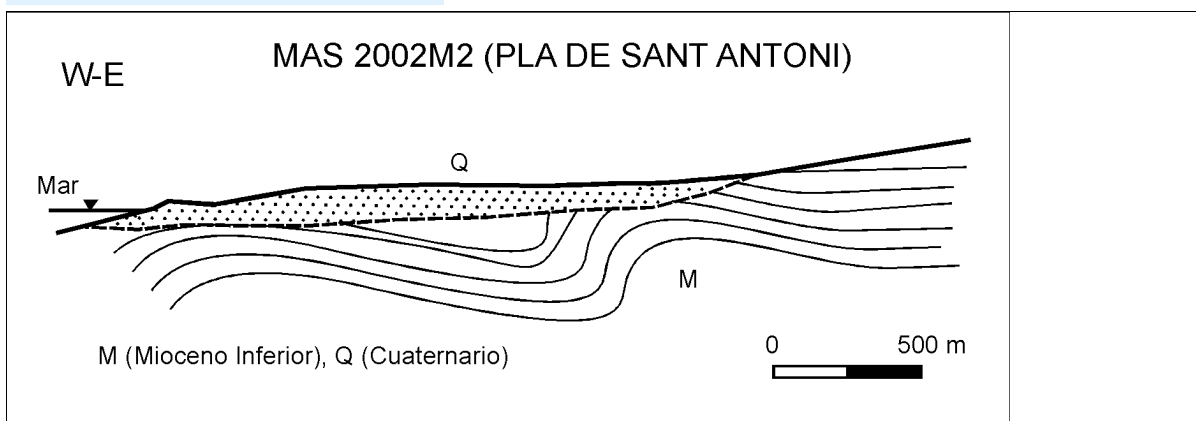
Buscastell

046 SANT ANTONI DE PORTMAN

2. ESTRUCTURA INTERNA

Acuífero	Litología	Edad	Espesor (m)	Tipo
Superficial	Gravas, limos y arenas	Cuaternario	25	Libre

Corte hidrogeológico conceptual



3. PARÁMETROS HIDROGEOLÓGICOS

Permeabilidad (m/d): 1

Transmisividad (m²/d): 50

Coefficiente de almacenamiento: 0.1

Caudal específico (l/s/m):

4. BALANCE HÍDRICO

ENTRADAS (hm ³ /a)		SALIDAS (hm ³ /a)	
Infiltración lluvia:	0,708	Bombeos:	0,943
Infiltración cauces:	0,000	Ríos:	0,202
Infiltración riegos:	0,017	Manantiales:	0,000
Inf. redes abastecimiento	0,157	Humedales:	0,000
De otras MAS:	0,800	A otras MAS:	0,000
De agua de mar:	0,040	Al mar:	0,657
Inf. aguas residuales:	0,080	Recuperación reservas:	0,000
Consumo reservas:	0,000	TOTAL	1,802
TOTAL	1,802		

MASAS DE AGUA SUBTERRÁNEA DE BALEARES

CODIFICACIÓN E IDENTIFICACIÓN

Código: 2002M2

Denominación: Pla de Sant Antoni

U.H.: 20.02 SANT ANTONI

Isla: 20 EIVISSA

5. EXTRACCIONES Y USOS DEL AGUA SUBTERRÁNEA (hm³/a)

TIPO DE USO	MANANTIAL	BOMBEO	OTROS	TOTAL
Abastecimiento urbano:	0,000	0,523	0,000	0,523
Regadío:	0,000	0,174	0,000	0,174
Industrial (sólo aisladas):	0,000	0,000	0,000	0,000
Doméstico (viviendas aisladas):	0,000	0,244	0,000	0,244
Ganadería e Ind. agropecuarias:	0,000	0,003	0,000	0,003
Venta de agua:	0,000	0,000	0,000	0,000
Otros:	0,000	0,000	0,000	0,000
TOTAL:	0,000	0,944	0,000	0,944

6. IDENTIFICACIÓN DE LOS POZOS DE ABASTECIMIENTO HUMANO

CÓDIGO	TOPONIMIA	Tno. MUNICIPAL/NÚCLEO	BOMBEO (m ³ año)	OBSERVACIONES
EI0309	ARE_2629	Sant Josep de sa Talaia	50.000	
EI0236	ARE_2729	Sant Antoni de Portman		
EI0318	Bennet 1	Sant Antoni de Portman		
EI0174	Can Joan Bernat	Sant Josep de sa Talaia		
EI0324	Can Marc 2	Sant Antoni de Portman		
EI0173	Can Pere March I	Sant Josep de sa Talaia		
EI0238	CAN PUJOL	Sant Antoni de Portman	45.000	
EI0182	Can Turetà	Sant Antoni de Portman	290.000	
EI0175	Josè Ribas I	Sant Josep de sa Talaia		
EI0250	PORT DES TUR	Sant Josep de sa Talaia	35.000	
EI0148	PUNTA PINET	Sant Josep de sa Talaia	10.000	
EI0317	Sa Serra	Sant Antoni de Portman	34.645	
EI0308	Sa Tanca Riba	Sant Josep de sa Talaia	50.000	

7. ESTADO CUANTITATIVO. PIEZOMETRÍA

CÓDIGO	NIVELES MEDIOS (m)	OSCILACIÓN (m)	TENDENCIA	ESP. ZONA NO SAT. (m)	PERÍODO
EI0008	1,5	5	Variable	8	1992-2012
EI0026	2	9	Descendente	23	1991-2012
EI0306	2	10	Variable	25	1997-2012
EI0005	9,5	8	Estable	14	1991-2012

OBSERVACIONES Índice de explotación = 1,18

ESTADO CUANTITATIVO Malo

8. ZONAS DE DRENAJE Y FUNCIONAMIENTO HIDRÁULICO

MASAS DE AGUA SUBTERRÁNEA DE BALEARES

CODIFICACIÓN E IDENTIFICACIÓN

Código: 2002M2

Denominación: Pla de Sant Antoni

U.H.: 20.02 SANT ANTONI

Isla: 20 EIVISSA

9. CALIDAD Y ESTADO QUÍMICO

Código	Conduct. (microS/cm)	Cloruros (mg/l)	Nitratos (mg/l)	OTROS (mg/l)	Observaciones
EI0008	1120	172	47,3	mg/l SO4 79	10/10/2012
EI0173		1400	31		10/10/2001
EI0173		800	37		11/10/2001
EI0173		446	41		18/10/2002
EI0173		284	46		09/10/2003
EI0173		910	42		10/10/2003
EI0173		270	50		12/04/2005
EI0173		187	31		22/10/2007
EI0173		192	33		28/04/2008
EI0173	1530	205	33,2	mg/l SO4 29	18/10/2012
EI0174		1170	24		10/10/2001
EI0174		692	31		22/10/2002
EI0174		670	27		10/10/2003
EI0175		780	24		10/10/2001
EI0175		360	31		11/10/2003
EI0175		346	30		23/10/2007
EI0175		360	30		28/04/2008
EI0175	1550	324	25,5	mg/l SO4 65	18/10/2012
EI0182		129	29		26/10/2002
EI0182		126	31		12/04/2005
EI0182		129	24		19/10/2007
EI0182		130	23		25/04/2008
EI0182	970	114	22,2	mg/l SO4 50,	25/04/2012
EI0182	990	106	20	mg/l SO4 47,	24/10/2012
EI0308		440	31		10/10/2001
EI0308		440	31		15/10/2001
EI0308		300	31		22/10/2002
EI0308		512	25		11/10/2003
EI0308		480	30		23/10/2007
EI0308		670	27		28/04/2008
EI0308	1510	319	28,2	mg/l SO4 70,	18/10/2012
EI0324	1370	195	36,5	mg/l SO4 21	18/10/2012

TENDENCIAS Cloruros: Historico Ascenso, 2006-2012 Estable /// Nitratos: Estable

FACIES Bicarbonatada cálcica

ESTADO QUÍMICO Malo

OBSERVACIONES Intrusión Salina / Sustancias Prioritarias Puntuales

Nivel de referencia de cloruros (mg/l) 100 / Nivel de referencia de nitratos (mg/l) 5

10. ANÁLISIS DE PRESIONES E IMPACTOS

PRESIONES	Fuentes de contaminación difusa:	Agricultura
	Fuentes de contaminación puntual:	Granjas, gasolinera, fosas sépticas, EDAR
	Extracciones (hm ³ a):	0,944
	Recarga artificial:	

IMPACTOS Salinización Descenso niveles Contam. orgánica Nitratos Hidrocarburos

MASAS DE AGUA SUBTERRÁNEA DE BALEARES

CODIFICACIÓN E IDENTIFICACIÓN

Código: 2002M2

Denominación: Pla de Sant Antoni

U.H.: 20.02 SANT ANTONI

Isla: 20 EIVISSA

Rango:

Cloruros: Promedio de 300, máximo de 2900 mg/l de Cl

Nitratos: Promedio de 30, máximos de 75 mg/l de NO3

Descenso nivel (m):

Observaciones: Intrusión marina incipiente.

VULNERABILIDAD

Moderada

11. RIESGOS

MAS sin riesgo

MAS con riesgo

MAS excepcional

MAS prorrogable

12. ESPACIOS NATURALES PROTEGIDOS

13. REGISTRO DE ZONAS PROTEGIDAS

Zona designada para captaciones para consumo humano

Zona sensible a nutrientes

Zona designada para la protección de hábitats

14. BIBLIOGRAFÍA

15. OBSERVACIONES

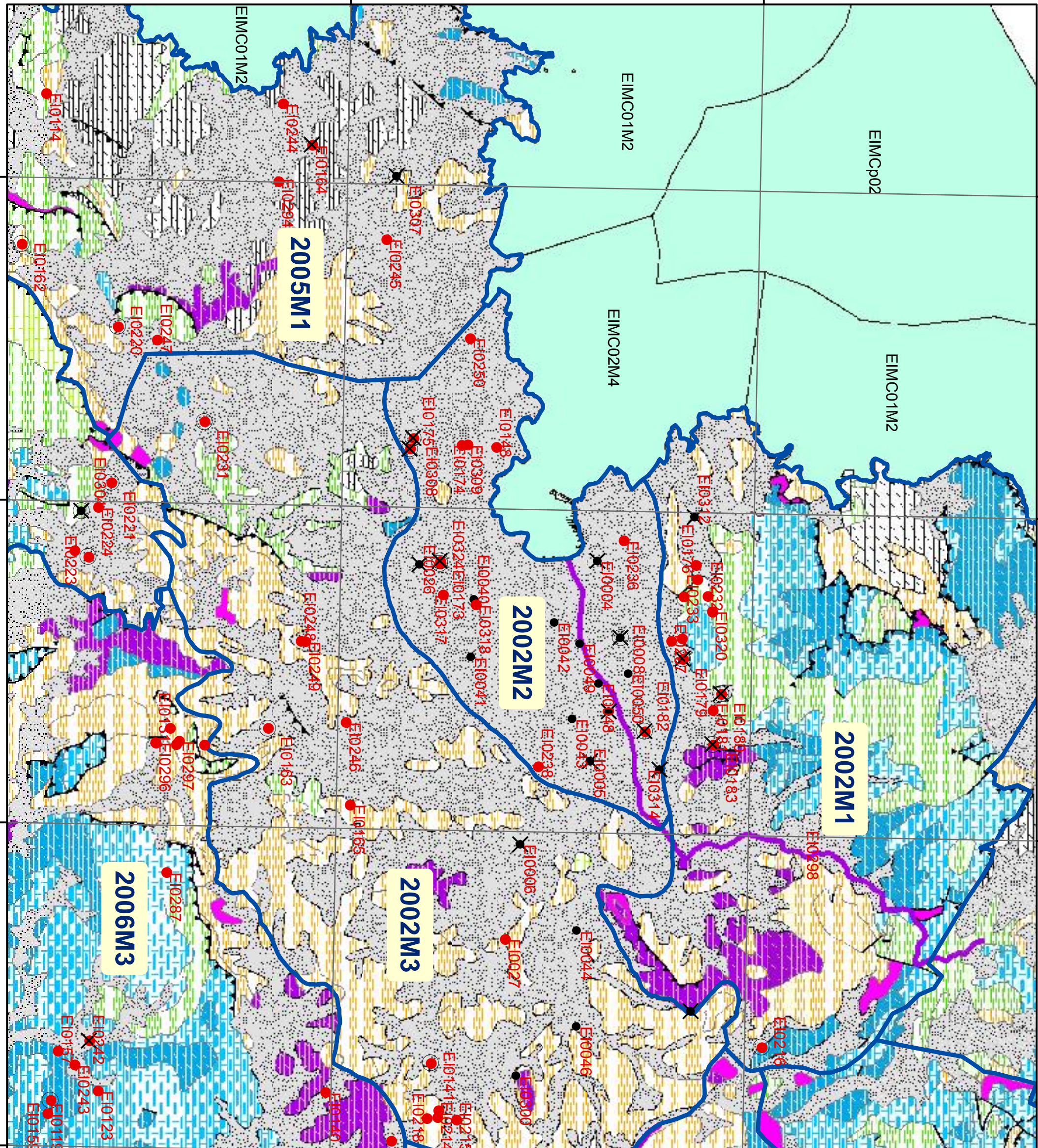
Numero de pozos informatizados (año 2011) = 175 / Volumen autorizado (hm3/año) = 1,167562

16. DOCUMENTACIÓN ADICIONAL

1°15'0"E 1°18'0"E 1°21'0"E

39°0'0"N

38°57'0"N

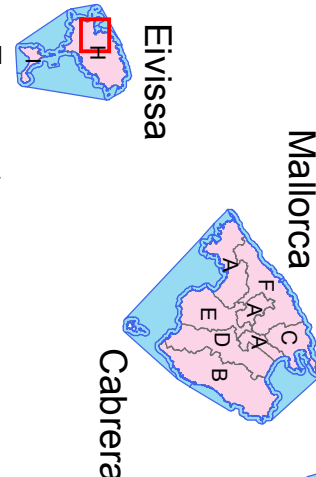




Govern de les Illes Balears

Conselleria d'Agricultura, Medi Ambient i Territori
 Director General de Recursos Hídrics

Mallorca
 Menorca
 Eivissa
 Cabrera
 Formentera



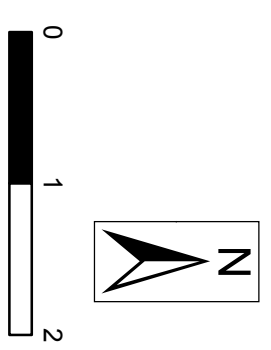
Llegenda

- Àrea Marítima Demarcació
- Unitats de Demanda Urbana

Llegenda

- X Xarxa Piezomètrica
- Xarxa Qualitat
- Proveïment Urbà i venda
- Domèstic, reg i altres
- Investigació
- Masses Aigua Subterrània
- Massa Aigua Superficial
- Massa de Transició
- Massa de Transició Molt modificada
- Torrent Molt modificada
- Massa Costanera

0 1 2 Km



Llegenda

- X Xarxa Piezomètrica
- Xarxa Qualitat
- Proveïment Urbà i venda
- Domèstic, reg i altres
- Investigació
- Masses Aigua Subterrània
- Massa Aigua Superficial
- Massa de Transició
- Massa de Transició Molt modificada
- Torrent Molt modificada
- Massa Costanera

