

# MASAS DE AGUA SUBTERRÁNEA DE BALEARES

## CODIFICACIÓN E IDENTIFICACIÓN

**Código:** 2001M2

**Denominación:** Port de Sant Miquel

**U.H.:** 20.01 SANT MIQUEL

**Isla:** 20 EIVISSA

## 1. DELIMITACIÓN Y SUPERFICIES CARACTERÍSTICAS

**MAS (km<sup>2</sup>):** 39,11

**Afloramientos permeables (km<sup>2</sup>):** 27,72

**U.H. (km<sup>2</sup>):** 84,00

**Longitud de costa (km):** 19,00

### Términos municipales:

**Código Nombre**

050 SANT JOAN DE LABRITJA

046 SANT ANTONI DE PORTMAN

### Ríos, torrentes y embalses

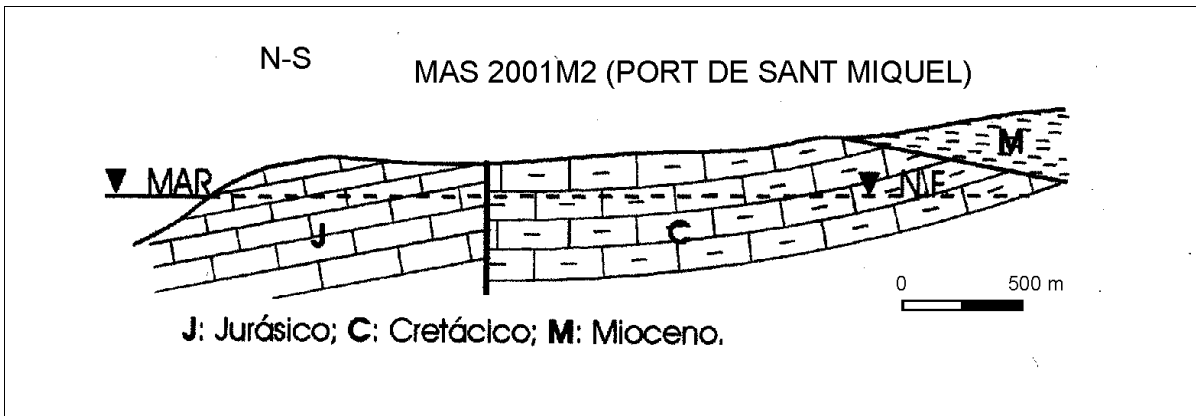
St Miquel (Eivissa)

Buscastell

## 2. ESTRUCTURA INTERNA

Acuífero	Litología	Edad	Espesor (m)	Tipo
Superficial	Arenas, limos y cantos	Cuaternario	15	Libre
Profundo	Calia y dolomía	Muschelkak, Jurásico, Cretácico	200	Libre-confinado

### Corte hidrogeológico conceptual



## 3. PARÁMETROS HIDROGEOLÓGICOS

**Permeabilidad (m/d):** 1(Q); 10(M-J-C)

**Transmisividad (m<sup>2</sup>/d):** 10 (Q); 500 (M-J-C)

**Coefficiente de almacenamiento:** 0.1 (Q); 0.01 (M-J-C)

**Caudal específico (l/s/m):**

## 4. BALANCE HÍDRICO

ENTRADAS (hm <sup>3</sup> /a)		SALIDAS (hm <sup>3</sup> /a)	
<b>Infiltración lluvia:</b>	1,788	<b>Bombeos:</b>	0,521
<b>Infiltración cauces:</b>	0,000	<b>Ríos:</b>	0,262
<b>Infiltración riegos:</b>	0,014	<b>Manantiales:</b>	0,000
<b>Inf. redes abastecimiento</b>	0,034	<b>Humedales:</b>	0,000
<b>De otras MAS:</b>	0,000	<b>A otras MAS:</b>	0,100
<b>De agua de mar:</b>	0,000	<b>Al mar:</b>	0,962
<b>Inf. aguas residuales:</b>	0,008	<b>Recuperación reservas:</b>	0,000
<b>Consumo reservas:</b>	0,000	<b>TOTAL</b>	<b>1,845</b>
<b>TOTAL</b>	<b>1,845</b>		

# MASAS DE AGUA SUBTERRÁNEA DE BALEARES

## CODIFICACIÓN E IDENTIFICACIÓN

**Código:** 2001M2

**Denominación:** Port de Sant Miquel

**U.H.:** 20.01 SANT MIQUEL

**Isla:** 20 EIVISSA

## 5. EXTRACCIONES Y USOS DEL AGUA SUBTERRÁNEA (hm<sup>3</sup>/a)

TIPO DE USO	MANANTIAL	BOMBEO	OTROS	TOTAL
Abastecimiento urbano:	0,000	0,114	0,000	0,114
Regadío:	0,000	0,144	0,000	0,144
Industrial (sólo aisladas):	0,000	0,000	0,000	0,000
Doméstico (viviendas aisladas):	0,000	0,260	0,000	0,260
Ganadería e Ind. agropecuarias:	0,000	0,002	0,000	0,002
Venta de agua:	0,000	0,000	0,000	0,000
Otros:	0,000	0,000	0,000	0,000
<b>TOTAL:</b>	<b>0,000</b>	<b>0,520</b>	<b>0,000</b>	<b>0,520</b>

## 6. IDENTIFICACIÓN DE LOS POZOS DE ABASTECIMIENTO HUMANO

CÓDIGO	TOPONIMIA	Tno. MUNICIPAL/NÚCLEO	BOMBEO (m <sup>3</sup> año)	OBSERVACIONES
EI0323	Can Miquel Magd	Sant Joan de Labritja		
EI0321	Can Pep Masia	Sant Joan de Labritja		
EI0210	Penyal de S'Aguil	Sant Joan de Labritja		
EI0211	Urb. Illa Blanca	Sant Joan de Labritja		

## 7. ESTADO CUANTITATIVO. PIEZOMETRÍA

CÓDIGO	NIVELES MEDIOS (m)	OSCILACIÓN (m)	TENDENCIA	ESP. ZONA NO SAT. (m)	PERÍODO
EI0306	2	19	Estable	25	1997-2012
EI0313	151	50	Variable	30	1981-2012
EI0315	153	52	Ascendente	45	1981-2012

**OBSERVACIONES** Índice de explotación = 0,39

**ESTADO CUANTITATIVO** Bueno

## 8. ZONAS DE DRENAJE Y FUNCIONAMIENTO HIDRÁULICO

# MASAS DE AGUA SUBTERRÁNEA DE BALEARES

## CODIFICACIÓN E IDENTIFICACIÓN

**Código:** 2001M2

**Denominación:** Port de Sant Miquel

**U.H.:** 20.01 SANT MIQUEL

**Isla:** 20 EIVISSA

## 9. CALIDAD Y ESTADO QUÍMICO

Código	Conduct. (microS/cm)	Cloruros (mg/l)	Nitratos (mg/l)	OTROS (mg/l)	Observaciones
EI0191		175	88		04/10/2001
EI0191		175	92		14/10/2002
EI0191		200	76		06/10/2003
EI0191		162	68		13/04/2005
EI0191		157	50		18/10/2007
EI0191		155	44		21/04/2008
EI0191	1470	169	43,8	mg/l SO4 33	23/04/2012
EI0191	1520	128	42,8	mg/l SO4 31	17/10/2012
EI0306		548	4		03/10/2001
EI0306		510	4		14/10/2002
EI0306		520	6		06/10/2003
EI0306		388	8		13/04/2005
EI0306		158	32		17/10/2007
EI0306		230	9		22/04/2008
EI0306	1370	251	13,2	mg/l SO4 12	10/10/2012
EI0313		166	22		26/10/2002
EI0313		149	31		18/10/2007
EI0313		151	22		22/04/2008
EI0313	1520	160	17,7	mg/l SO4 53	25/10/2011
EI0313	1500	145	21,1	mg/l SO4 47	16/10/2012
EI0315		152	39		17/10/2001
EI0315		174	45		18/10/2002
EI0315		133	32		13/04/2005
EI0315		152	23		18/10/2007
EI0315		139	13		22/04/2008
EI0315	900	116	14,8	mg/l SO4 53,	28/10/2011
EI0315	1050	99,8	2,5	mg/l SO4 22	11/10/2012
EI0316		106	16		22/04/2005
EI0316		168	40		17/10/2007
EI0316		163	45		22/04/2008
EI0316	1400	152	38,5	mg/l SO4 32	16/10/2012
EI0321	2410	611	2,5	mg/l SO4 22	10/10/2012
EI0322	1480	132	48,3	mg/l SO4 31	17/10/2012
EI0323	1280	126	2,5	mg/l SO4 38	25/10/2011

**TENDENCIAS** Cloruros: Ascenso /// Nitratos: Estable

**FACIES** Bicarbonatada cálcica

**ESTADO QUÍMICO** Bueno

**OBSERVACIONES** Intrusión Salina puntual

Nivel de referencia de cloruros (mg/l) 100 / Nivel de referencia de nitratos (mg/l) 5

## 10. ANÁLISIS DE PRESIONES E IMPACTOS

**PRESIONES** Fuentes de contaminación difusa:

Fuentes de contaminación puntual: Fosas sépticas, EDAR, cementerio

Extracciones (hm  $\bar{z}$ a): 0,520

Recarga artificial:

# MASAS DE AGUA SUBTERRÁNEA DE BALEARES

## CODIFICACIÓN E IDENTIFICACIÓN

**Código:** 2001M2

**Denominación:** Port de Sant Miquel

**U.H.:** 20.01 SANT MIQUEL

**Isla:** 20 EIVISSA

**IMPACTOS** Salinización  Descenso niveles  Contam. orgánica  Nitratos  Hidrocarburos

**Rango:**

*Cloruros:* Promedio de 180, máximo de 600 mg/l de Cl

*Nitratos:* Promedio de 25, máximos de 60 mg/l de NO3

*Descenso nivel (m):*

*Observaciones:*

**VULNERABILIDAD** Moderada

## 11. RIESGOS

MAS sin riesgo

MAS con riesgo

MAS excepcional

MAS prorrogable

## 12. ESPACIOS NATURALES PROTEGIDOS

### RED NATURA 2000

Código	Nombre	Sup. en MAS (ha)	Tipo	Observaciones
ES5310106	Àrea marina de ses Margalides	0,44	LIC	
ES0000241	Costa dels Amunts	588,25	LIC Y ZEPA	
ES5310105	Es Amunts d'Eivissa	1.146,52	LIC	

## 13. REGISTRO DE ZONAS PROTEGIDAS

Zona designada para captaciones para consumo humano

Zona sensible a nutrientes

Zona designada para la protección de hábitats

## 14. BIBLIOGRAFÍA

## 15. OBSERVACIONES

Numero de pozos informatizados (año 2011) = 133 / Volumen autorizado (hm3/año) = 0,57686

## 16. DOCUMENTACIÓN ADICIONAL

1°18'0"E

1°21'0"E

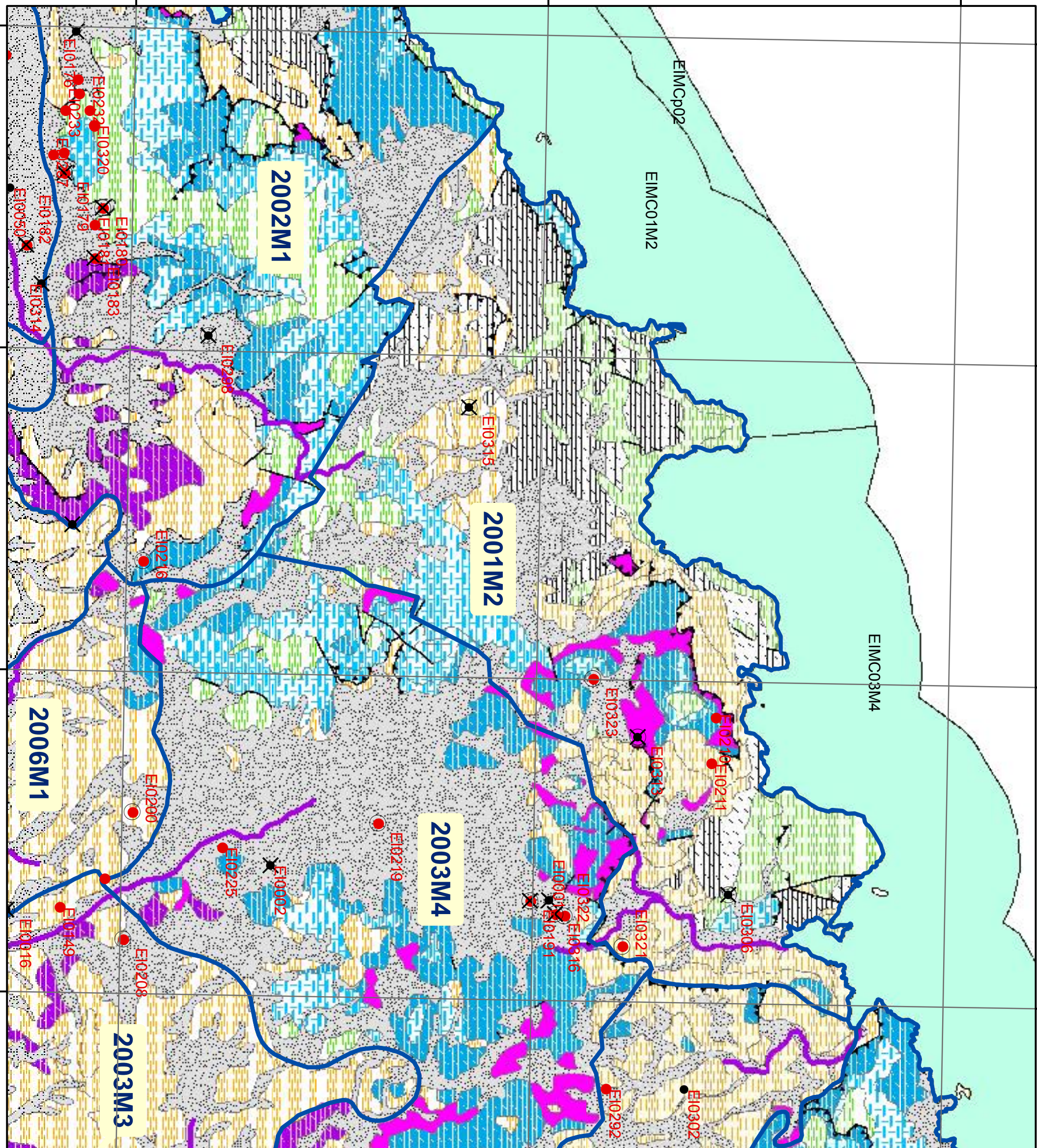
1°24'0"E

1°27'0"E

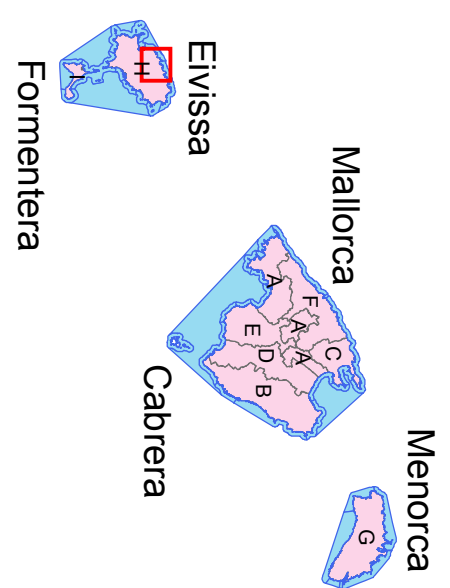
39°6'0"N

39°3'0"N



39°0'0"N






**Govern de les Illes Balears**  
 Conselleria d'Agricultura, Medi Ambient i Territori  
 Direcció General de Recursos Hídrics














**Llegenda**

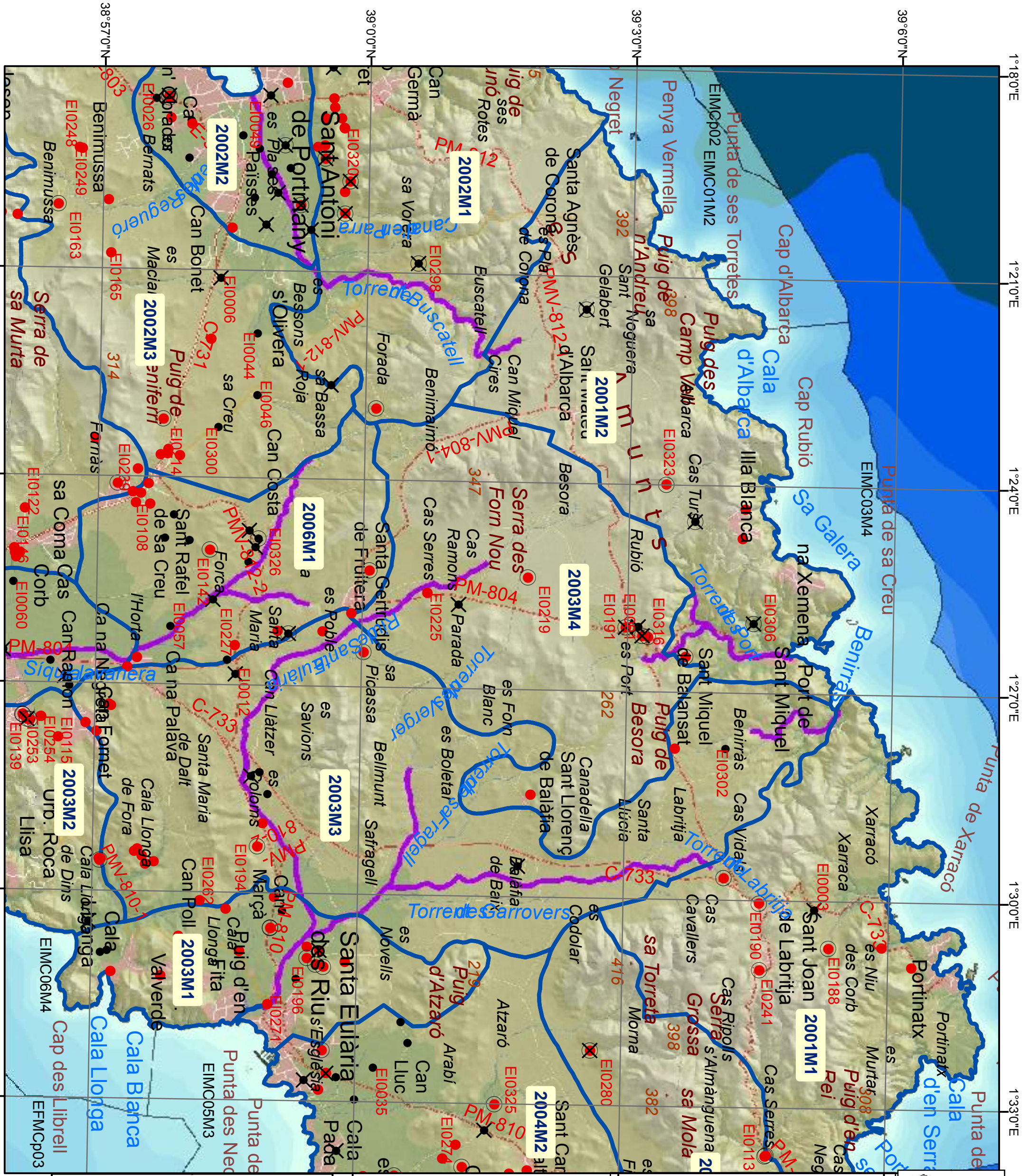
-  Àrea Marítima Demarcació
-  Unitats de Demanda Urbana

**Llegenda**

-  N
-  0 1 2 Km

**Llegenda**

-  X Xarxa Piezomètrica
-  O Xarxa Qualitat
-  ● Proveïment Urbà i venda
-  ● Domèstic, reg i altres
-  ● Investigació
-  Masses Aigua Subterrània
-  Massa Aigua Superficial
-  Massa de Transició
-  Massa de Transició Molt modificada
-  Torrent Molt modificada
-  Massa Costanera



**Govern de les Illes Balears**  
 Conselleria d'Agricultura, Medi Ambient i Turisme  
 Direcció General de Recursos Hídrics

Mallorca  
Menorca  
Cabrera  
Eivissa

**Llegenda**

- Àrea Marítima Demarcació
- Unitats de Demanda Urbana

**Llegenda**

- Xarxa Piezomètrica
- Xarxa Qualitat
- Proveïment Urbà i venda
- Domèstic, reg i altres
- Investigació
- Masses Aigua Subterrània
- Massa Aigua Superficial
- Massa de Transició Molt modificada
- Torrent Molt modificada
- Massa Costanera

0 1 2 Km

**Llegenda**

- Xarxa Piezomètrica
- Xarxa Qualitat
- Proveïment Urbà i venda
- Domèstic, reg i altres
- Investigació
- Masses Aigua Subterrània
- Massa Aigua Superficial
- Massa de Transició Molt modificada
- Torrent Molt modificada
- Massa Costanera