

MASAS DE AGUA SUBTERRÁNEA DE BALEARES

CODIFICACIÓN E IDENTIFICACIÓN

Código: 1820M2

Denominación: Cala D'Or

U.H.: 18.20 MARINA DE LLEVANT

Isla: 18 MALLORCA

1. DELIMITACIÓN Y SUPERFICIES CARACTERÍSTICAS

MAS (km²): 40,62

Afloramientos permeables (km²): 40,57

U.H. (km²): 128,00

Longitud de costa (km): 16,00

Términos municipales:

Ríos, torrentes y embalses

Código Nombre

033 MANACOR

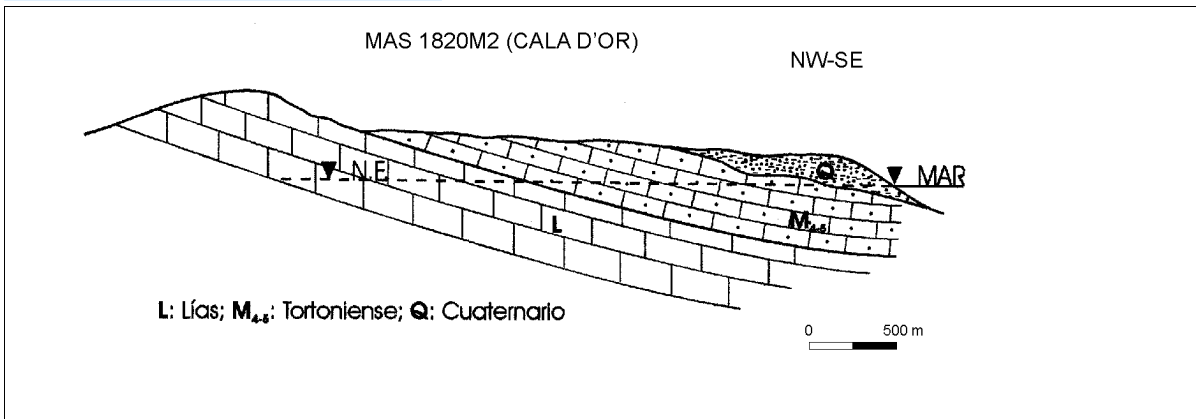
022 FELANITX

057 SANTANYÍ

2. ESTRUCTURA INTERNA

Acuífero	Litología	Edad	Espesor (m)	Tipo
Mioceno	Calizas arrecifales, calizas oolíticas y calcarenitas	Mioceno superior	70	Libre

Corte hidrogeológico conceptual



3. PARÁMETROS HIDROGEOLÓGICOS

Permeabilidad (m/d): 7

Transmisividad (m²/d): 500

Coefficiente de almacenamiento: 0.03

Caudal específico (l/s/m):

4. BALANCE HÍDRICO

ENTRADAS (hm ³ /a)		SALIDAS (hm ³ /a)	
Infiltración lluvia:	6,540	Bombeos:	0,993
Infiltración cauces:	0,000	Ríos:	0,000
Infiltración riegos:	0,018	Manantiales:	0,330
Inf. redes abastecimiento	0,176	Humedales:	0,210
De otras MAS:	0,870	A otras MAS:	0,000
De agua de mar:	0,100	Al mar:	6,351
Inf. aguas residuales:	0,180	Recuperación reservas:	0,000
Consumo reservas:	0,000	TOTAL	7,884
TOTAL	7,884		

MASAS DE AGUA SUBTERRÁNEA DE BALEARES

CODIFICACIÓN E IDENTIFICACIÓN

Código: 1820M2

Denominación: Cala D'Or

U.H.: 18.20 MARINA DE LLEVANT

Isla: 18 MALLORCA

5. EXTRACCIONES Y USOS DEL AGUA SUBTERRÁNEA (hm³/a)

TIPO DE USO	MANANTIAL	BOMBEO	OTROS	TOTAL
Abastecimiento urbano:	0,000	0,588	0,000	0,588
Regadío:	0,000	0,179	0,000	0,179
Industrial (sólo aisladas):	0,000	0,002	0,000	0,002
Doméstico (viviendas aisladas):	0,000	0,216	0,000	0,216
Ganadería e Ind. agropecuarias:	0,000	0,009	0,000	0,009
Venta de agua:	0,000	0,000	0,000	0,000
Otros:	0,000	0,000	0,000	0,000
TOTAL:	0,000	0,994	0,000	0,994

6. IDENTIFICACIÓN DE LOS POZOS DE ABASTECIMIENTO HUMANO

CÓDIGO	TOPONIMIA	Tno. MUNICIPAL/NÚCLEO	BOMBEO (m ³ año)	OBSERVACIONES
MA1797	CALA MURADA	Manacor		
MA1794	Comunitat Usuari	Felanitx		
MA1796	ES DOMINGOS	Manacor	30.000	
MA1789	Marselleta 1	Felanitx / Santanyí	445.000	
MA1790	Marselleta 2	Felanitx / Santanyí		
MA1791	Marselleta 3 / Can	Felanitx / Santanyí	93.500	
MA1795	Sa Pletassa	Felanitx	14.000	
MA1793	Sa Punta	Felanitx	168.630	

7. ESTADO CUANTITATIVO. PIEZOMETRÍA

CÓDIGO	NIVELES MEDIOS (m)	OSCILACIÓN (m)	TENDENCIA	ESP. ZONA NO SAT. (m)	PERÍODO
MA0412	1	5	Descendente	49	1995-2012
MA0391	6,5	8	Estable	81	1995-2012
MA0421	0,3	3	Estable	37	1995-2012
MA1790	0	6	Descendente	42	1999-2012

OBSERVACIONES Índice de explotación = 1,01

ESTADO CUANTITATIVO Malo

8. ZONAS DE DRENAJE Y FUNCIONAMIENTO HIDRÁULICO

Humedales: Bassa de Cala Murada (0,007 km²)(MAMT16) y Torrent des Caló d'en Marçal (0,005 km²)(MAZH17)

MASAS DE AGUA SUBTERRÁNEA DE BALEARES

CODIFICACIÓN E IDENTIFICACIÓN

Código: 1820M2

Denominación: Cala D'Or

U.H.: 18.20 MARINA DE LLEVANT

Isla: 18 MALLORCA

9. CALIDAD Y ESTADO QUÍMICO

Código	Conduct. (microS/cm)	Cloruros (mg/l)	Nitratos (mg/l)	OTROS (mg/l)	Observaciones
MA0389	3710	1166	17,1		17/04/2007
MA0389	3650	1068	16,9	mg/l SO4 19	18/10/2007
MA0389	3940	1157	17,8		17/04/2008
MA0389	3800	987	31,2	mg/l SO4 19	29/10/2008
MA0389	4090	1193	17,2		30/04/2009
MA0389	4670	1310	17,1		14/04/2011
MA0389	4210	1286	17,3	mg/l SO4 22	06/10/2011
MA0389	4360	1303	17,1	mg/l SO4 22	23/04/2012
MA0389	4120	1291	18	mg/l SO4 21	15/10/2012
MA0391	1050	169	65,7		30/10/2002
MA0391	1030	159	54,9		05/10/2006
MA0391	1060	168	54,1		20/04/2007
MA0391	1010	161	42,1	mg/l SO4 52,	23/10/2007
MA0391	1080	165	62,1		17/04/2008
MA0391	1080	163	54,8	mg/l SO4 58,	20/10/2009
MA0391	890	170	68,1	mg/l SO4 53,	22/10/2010
MA0391	1080	168	35,5		18/04/2011
MA0391	1030	171	59,8		23/04/2012
MA0391	1020	171	66,6	mg/l SO4 53,	16/10/2012
MA1790	2820	816	25,8		23/04/2007
MA1790	3310	939	26	mg/l SO4 16	23/10/2007
MA1790	3530	981	28,6		21/04/2008
MA1790	3580	1085	30,1	mg/l SO4 19	31/10/2008
MA1790	3570	1035	30,2		30/04/2009
MA1790	3580	1061	39,1	mg/l SO4 18	13/10/2009
MA1790	3430	1040	29,7	mg/l SO4 19	06/10/2011
MA1790	3370	1027	31,1	mg/l SO4 19	18/04/2012
MA1790	3430	1084	32,2	mg/l SO4 19	15/10/2012

TENDENCIAS Cloruros: Ascenso /// Nitratos: Estable

FACIES Clorurada-sulfatada sódica-cálcica

ESTADO QUÍMICO Malo

OBSERVACIONES Intrusión Salina

Nivel de referencia de cloruros (mg/l) 200 / Nivel de referencia de nitratos (mg/l) 5

10. ANÁLISIS DE PRESIONES E IMPACTOS

PRESIONES	Fuentes de contaminación difusa: Agricultura
	Fuentes de contaminación puntual: EDAR, gasolinera, fosas sépticas
	Extracciones (hm³a): 0,994
	Recarga artificial:

IMPACTOS Salinización Descenso niveles Contam. orgánica Nitratos Hidrocarburos

Rango:

Cloruros: Promedio de 700, máximo de 1300 mg/l de Cl

Nitratos: Promedio de 37, máximos de 70 mg/l de NO3

MASAS DE AGUA SUBTERRÁNEA DE BALEARES

CODIFICACIÓN E IDENTIFICACIÓN

Código: 1820M2

Denominación: Cala D'Or

U.H.: 18.20 MARINA DE LLEVANT

Isla: 18 MALLORCA

Descenso nivel (m):

Observaciones: Intrusión marina

VULNERABILIDAD Alto

11. RIESGOS

MAS sin riesgo

MAS con riesgo

MAS excepcional

MAS prorrogable

12. ESPACIOS NATURALES PROTEGIDOS

Código	Nombre	Sup. en MAS (ha)	Tipo	Observaciones
MAMT16	Bassa de Cala Murada	0,74	HUMEDALES	Masa de Transición
MAZH17	Torrent des Caló d'en Marçal	0,50	HUMEDALES	Zona Húmeda

RED NATURA 2000

Código	Nombre	Sup. en MAS (ha)	Tipo	Observaciones
ES5310098	Cales de Manacor	260,61	LIC	
ES5310030	Costa de Llevant	9,70	LIC	
ES5310043	Cova dels Ases	0,73	LIC	Cueva
ES5310045	Cova d'en Passol	0,73	LIC	Cueva
ES5310044	Cova des Coll	0,73	LIC	Cueva
ES5310099	Portocolom	1,56	LIC	
ES5310100	Punta de Ras	11,32	LIC	

13. REGISTRO DE ZONAS PROTEGIDAS

Zona designada para captaciones para consumo humano

Zona sensible a nutrientes

Zona designada para la protección de hábitats

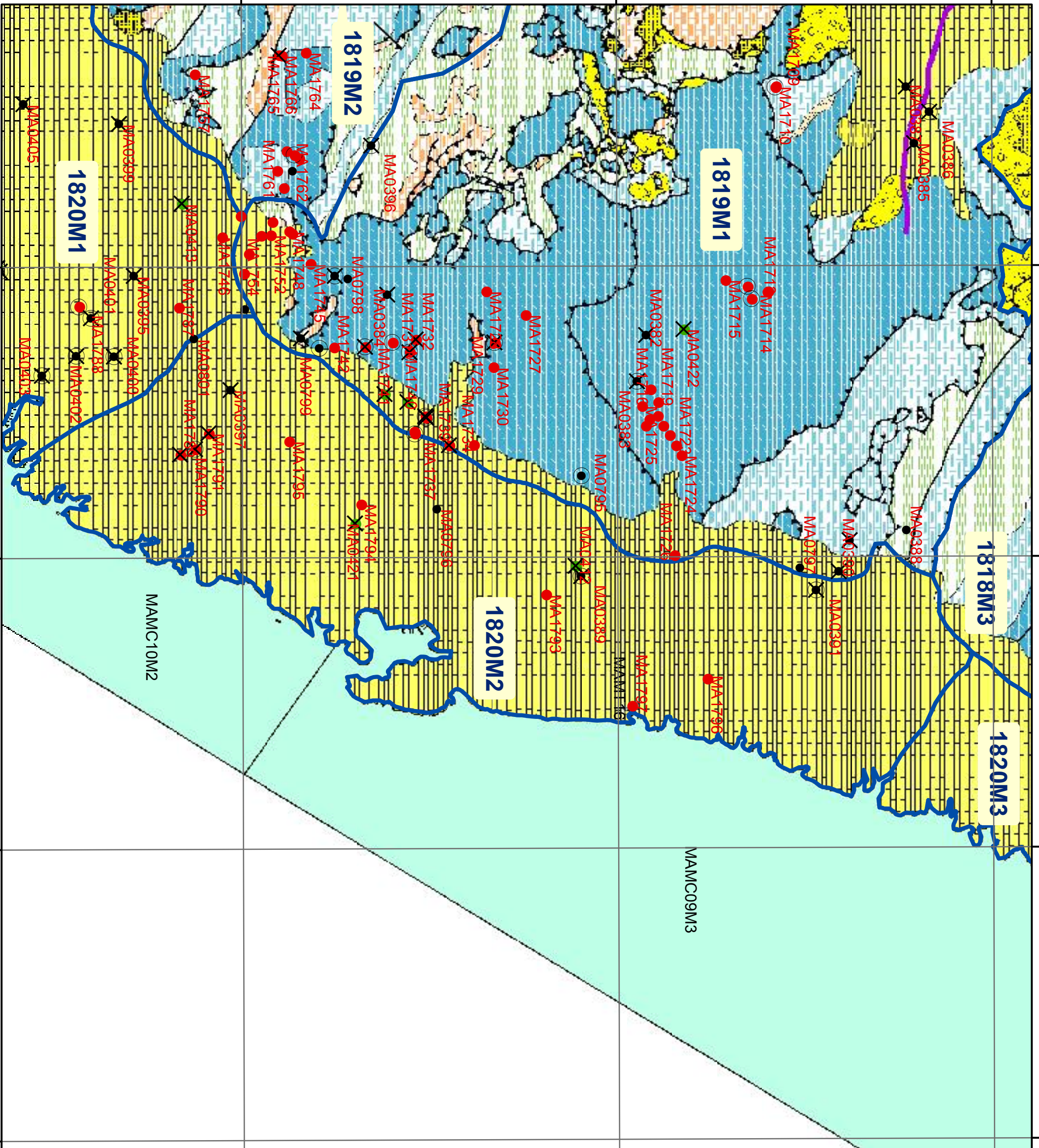
14. BIBLIOGRAFÍA

15. OBSERVACIONES

Numero de pozos informatizados (año 2011) = 148 / Volumen autorizado (hm3/año) = 1,274407

16. DOCUMENTACIÓN ADICIONAL

39°30'0"N 39°27'0"N 39°24'0"N 3°12'0"E 3°15'0"E 3°18'0"E 3°21'0"E



Govern de les Illes Balears
 Conselleria d'Agricultura, Medi Ambient i Territori
 Direcció General de Recursos Hídrics

Mallorca
 Menorca
 Eivissa
 Cabrera
 Formentera

Llegenda

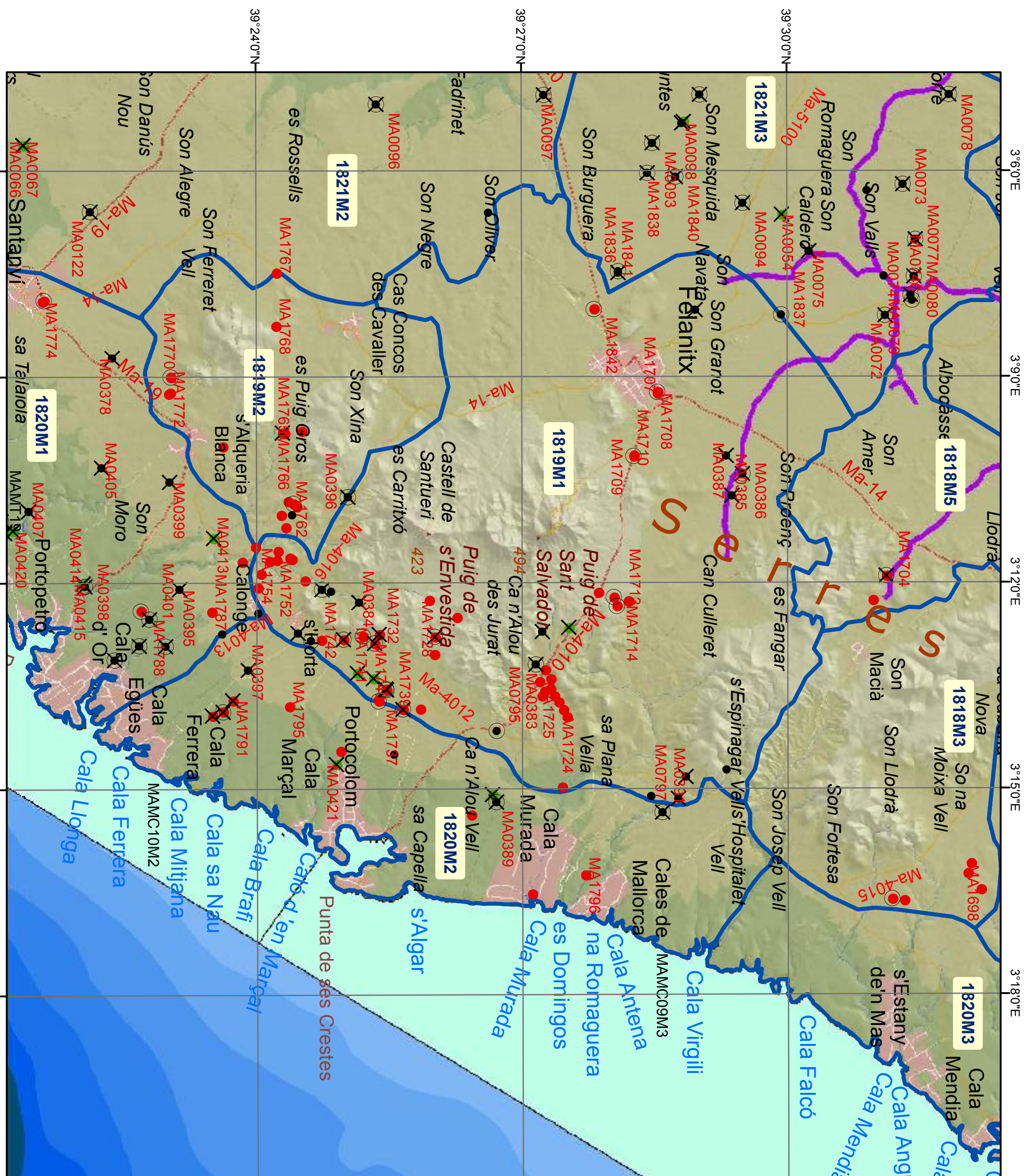
- Àrea Marítima Demarcació
- Unitats de Demanda Urbana

Llegenda

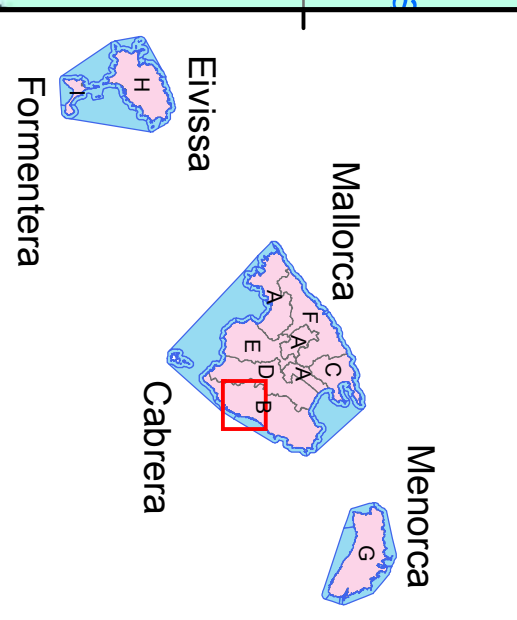
- Xarxa Piezomètrica
- Xarxa Qualitat
- Proveïment Urbà i venda
- Domèstic, reg i altres
- Investigació
- Masses Aigua Subterrània
- Massa Aigua Superficial
- Massa de Transició
- Massa de Transició Molt modificada
- Torrent Molt modificada
- Massa Costanera

Llegenda



- Xarxa Piezomètrica
- Xarxa Qualitat
- Proveïment Urbà i venda
- Domèstic, reg i altres
- Investigació
- Masses Aigua Subterrània
- Massa Aigua Superficial
- Massa de Transició
- Massa de Transició Molt modificada
- Torrent Molt modificada
- Massa Costanera






Govern de les Illes Balears
 Conselleria d'Agricultura, Medi Ambient i Territori
 Direcció General de Recursos Hídrics














Llegenda

-  Àrea Marítima Demarcació
-  Unitats de Demanda Urbana


 0 1 2 Km


Llegenda

-  Xarxa Piezomètrica
-  Xarxa Qualitat
-  Proveïment Urbà i venda
-  Domèstic, reg i altres
-  Investigació
-  Masses Aigua Subterrània
-  Massa Aigua Superficial
-  Massa de Transició
-  Massa de Transició Molt modificada
-  Torrent Molt modificada
-  Massa Costanera