

MASAS DE AGUA SUBTERRÁNEA DE BALEARES

CODIFICACIÓN E IDENTIFICACIÓN

Código: 1820M1

Denominación: Santanyí

U.H.: 18.20 MARINA DE LLEVANT

Isla: 18 MALLORCA

1. DELIMITACIÓN Y SUPERFICIES CARACTERÍSTICAS

MAS (km²): 49,04

Afloramientos permeables (km²): 49,04

U.H. (km²): 128,00

Longitud de costa (km): 13,00

Términos municipales:

Ríos, torrentes y embalses

Código Nombre

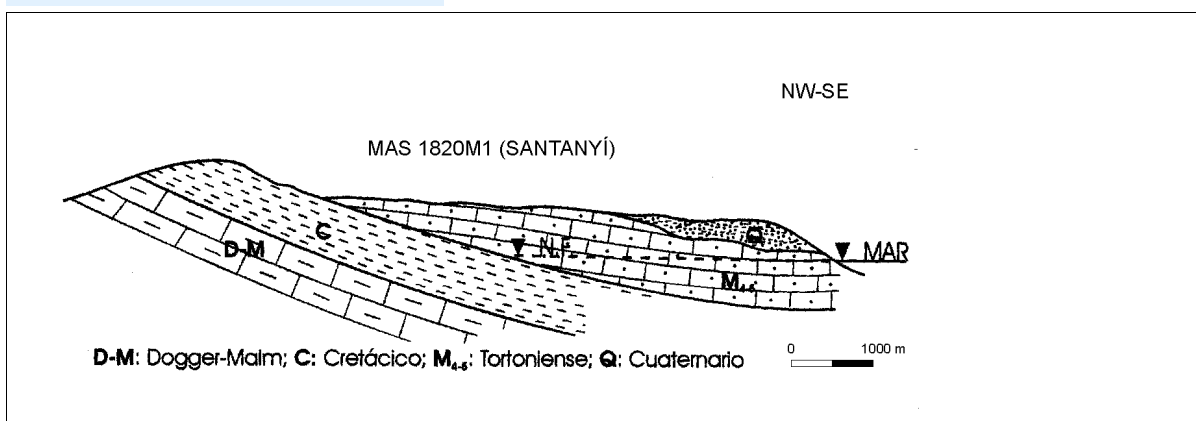
057 SANTANYÍ

022 FELANITX

2. ESTRUCTURA INTERNA

Acuífero	Litología	Edad	Espesor (m)	Tipo
Mioceno	Calizas y calcarenitas	Mioceno superior	40	Libre

Corte hidrogeológico conceptual



3. PARÁMETROS HIDROGEOLÓGICOS

Permeabilidad (m/d): 10

Transmisividad (m²/d): 500

Coefficiente de almacenamiento: 0.03

Caudal específico (l/s/m):

4. BALANCE HÍDRICO

ENTRADAS (hm ³ /a)		SALIDAS (hm ³ /a)	
Infiltración lluvia:	6,518	Bombeos:	1,106
Infiltración cauces:	0,000	Ríos:	0,000
Infiltración riegos:	0,002	Manantiales:	0,000
Inf. redes abastecimiento	0,233	Humedales:	0,242
De otras MAS:	0,100	A otras MAS:	0,000
De agua de mar:	0,050	Al mar:	5,610
Inf. aguas residuales:	0,054	Recuperación reservas:	0,000
Consumo reservas:	0,000	TOTAL	6,958
TOTAL	6,958		

MASAS DE AGUA SUBTERRÁNEA DE BALEARES

CODIFICACIÓN E IDENTIFICACIÓN

Código: 1820M1

Denominación: Santanyí

U.H.: 18.20 MARINA DE LLEVANT

Isla: 18 MALLORCA

5. EXTRACCIONES Y USOS DEL AGUA SUBTERRÁNEA (hm³/a)

TIPO DE USO	MANANTIAL	BOMBEO	OTROS	TOTAL
Abastecimiento urbano:	0,000	0,777	0,000	0,777
Regadío:	0,000	0,024	0,000	0,024
Industrial (sólo aisladas):	0,000	0,000	0,000	0,000
Doméstico (viviendas aisladas):	0,000	0,286	0,000	0,286
Ganadería e Ind. agropecuarias:	0,000	0,019	0,000	0,019
Venta de agua:	0,000	0,000	0,000	0,000
Otros:	0,000	0,000	0,000	0,000
TOTAL:	0,000	1,106	0,000	1,106

6. IDENTIFICACIÓN DE LOS POZOS DE ABASTECIMIENTO HUMANO

CÓDIGO	TOPONIMIA	Tno. MUNICIPAL/NÚCLEO	BOMBEO (m ³ año)	OBSERVACIONES
MA0378	724-8-28 Cantera	Santanyí		
MA1787	Can Baltasar	Santanyí	100.000	
MA0399	CD-2	Santanyí		
MA0403	CD-8	Santanyí		
MA1773	Coves des Vicari	Santanyí	158.076	
MA1774	Coves des Vicari	Santanyí		
MA1775	ES MOLI N1 / Es	Santanyí	75.000	
MA1776	ES MOLI N2 / Es	Santanyí		
MA0406	Mondragà B Fore	Santanyí		
MA1786	NA PARRA	Santanyí	199.290	
MA0404	S'Amarador pou D	Santanyí		
MA1746	Ses Conques	Santanyí	39.000	
MA1777	S'Hort d'en Roig 1	Santanyí		
MA1778	S'Hort d'en Roig 2	Santanyí		
MA1779	S'Hort d'en Roig 3	Santanyí		
MA1788	Son Perdut	Santanyí	175.200	

7. ESTADO CUANTITATIVO. PIEZOMETRÍA

CÓDIGO	NIVELES MEDIOS (m)	OSCILACIÓN (m)	TENDENCIA	ESP. ZONA NO SAT. (m)	PERÍODO
MA0413	1,7	1	Estable	59,5	1999-2012
MA0378	3	1	Estable	71	1995-2012
MA0410	1	1	Descendente	40	2002-2012
MA0400	1,5	2	Estable	37	1999-2012

OBSERVACIONES Índice de explotación = 1,20

ESTADO CUANTITATIVO Malo

8. ZONAS DE DRENAJE Y FUNCIONAMIENTO HIDRÁULICO

Humedales: Estany de sa Font de n'Alis (0,024 km²)(MAMT19), s'Amarador (0,02 km²)(MAMT20) y Prat de Porto Petro (0,031 km²)(MAZH18)

MASAS DE AGUA SUBTERRÁNEA DE BALEARES

CODIFICACIÓN E IDENTIFICACIÓN

Código: 1820M1

Denominación: Santanyí

U.H.: 18.20 MARINA DE LLEVANT

Isla: 18 MALLORCA

9. CALIDAD Y ESTADO QUÍMICO

Código	Conduct. (microS/cm)	Cloruros (mg/l)	Nitratos (mg/l)	OTROS (mg/l)	Observaciones
MA0398	1930	561	31,1	mg/l SO4 64,	31/10/2006
MA0398	1330	319	39,4		18/04/2007
MA0398	1850	472	44,3	mg/l SO4 73,	17/10/2007
MA0398	1560	384	40,4		16/04/2008
MA0398	1860	469	53,1		28/10/2008
MA0398	1250	277	43,8		27/04/2009
MA0398	1180	190	133	mg/l SO4 83,	14/10/2009
MA0398	1510	380	57,8	mg/l SO4 85,	18/10/2010
MA0398	970	177	41,2		12/04/2011
MA0398	1340	313	32,2		18/04/2012
MA0398	1590	408	53	mg/l SO4 77,	10/10/2012
MA0402	5570	1761	39,5	mg/l SO4 21	31/10/2006
MA0402	4560	1491	49,8		19/04/2007
MA0402	5360	1667	30	mg/l SO4 20	19/10/2007
MA0402	5520	1751	15		14/04/2008
MA0402	5590	1825	26,4	mg/l SO4 23	28/10/2008
MA0402	4700	1433	15,1		29/04/2009
MA0402	1720	424	13,1	mg/l SO4 80,	19/10/2009
MA0402	2470	702	124	mg/l SO4 10	20/10/2010
MA0402	4000	1159	68,8		12/04/2011
MA0402	3230	968	13		19/04/2012
MA0402	4230	1392	27,4	mg/l SO4 17	11/10/2012
MA0403	3870	1128	96,5		19/04/2012
MA0403	4160	1245	88,9	mg/l SO4 19	11/10/2012
MA0406	5950	1733	3	mg/l SO4 < 5	31/10/2006
MA0406	5510	1763	7,9		18/04/2007
MA0406	5720	1641	3	mg/l SO4 < 5	16/10/2007
MA0406	5700	1785	2,6		16/04/2008
MA0406	6060	1827	2,5	mg/l SO4 < 2	27/10/2008
MA0406	5450	1714	2,5		27/04/2009
MA0406	4160	1227	10,4	mg/l SO4 33,	14/10/2009
MA0406	4760	1467	2	mg/l SO4 15,	19/10/2010
MA0406	4730	1291	1		11/04/2011
MA0406	4850	1430	2,5		13/04/2012
MA0406	5210	1593	5	mg/l SO4 < 5	10/10/2012
MA1773		1330	80		03/04/2001
MA1773		1300	92		09/04/2003
MA1773		1640	76		21/10/2005
MA1773		2090	92		11/10/2006
MA1773	5760	1805	83,8	mg/l SO4 30	04/10/2011
MA1773	5470	1766	59,4	mg/l SO4 27	18/04/2012
MA1773	6420	2229	67,7	mg/l SO4 35	16/10/2012
MA1788	3410	1030	44	mg/l SO4 14	19/04/2012
MA1788	4860	1616	51,4	mg/l SO4 22	16/10/2012

TENDENCIAS

Cloruros: Historico Ascenso, 2006-2012 Estable /// Nitratos: Historico Ascenso, 2006-2012 Estable

MASAS DE AGUA SUBTERRÁNEA DE BALEARES

CODIFICACIÓN E IDENTIFICACIÓN

Código: 1820M1

Denominación: Santanyí

U.H.: 18.20 MARINA DE LLEVANT

Isla: 18 MALLORCA

FACIES Clorurada-bicarbonatada cálcica

ESTADO QUÍMICO Malo

OBSERVACIONES Intrusión Salina / Nitratos

Nivel de referencia de cloruros (mg/l) 200 / Nivel de referencia de nitratos (mg/l) 5

10. ANÁLISIS DE PRESIONES E IMPACTOS

PRESIONES Fuentes de contaminación difusa: Agricultura

Fuentes de contaminación puntual: EDAR, granjas, cementerios, gasolineras, fosas sépticas

Extracciones (hm³a): 1,106

Recarga artificial:

IMPACTOS Salinización Descenso niveles Contam. orgánica Nitratos Hidrocarburos

Rango:

Cloruros: Promedio de 1000, máximo de 2400 mg/l de Cl

Nitratos: Promedio de 37, máximos de 130 mg/l de NO₃

Descenso nivel (m):

Observaciones: Intrusión marina generalizada, sobretodo al Sur

VULNERABILIDAD Alta

11. RIESGOS

MAS sin riesgo MAS con riesgo MAS excepcional MAS prorrogable

12. ESPACIOS NATURALES PROTEGIDOS

Código	Nombre	Sup. en MAS (ha)	Tipo	Observaciones
MAMT19	Estany de sa Font de n'Alis	2,43	HUMEDALES	Masa de Transición
MAZH18	Prat de Porto Petro	3,12	HUMEDALES	Zona Húmeda
MAZH20	s'Amarador	1,79	HUMEDALES	Zona Húmeda

RED NATURA 2000

Código	Nombre	Sup. en MAS (ha)	Tipo	Observaciones
ES5310030	Costa de Llevant	3,33	LIC	
ES5310065	Cova des Drac de cala Santanyí	0,51	LIC	Cueva
ES0000145	Mondragó	746,77	LIC Y ZEPA	

13. REGISTRO DE ZONAS PROTEGIDAS

Zona designada para captaciones para consumo humano Zona sensible a nutrientes Zona designada para la protección de hábitats

14. BIBLIOGRAFÍA

MASAS DE AGUA SUBTERRÁNEA DE BALEARES

CODIFICACIÓN E IDENTIFICACIÓN

Código: 1820M1

Denominación: Santanyí

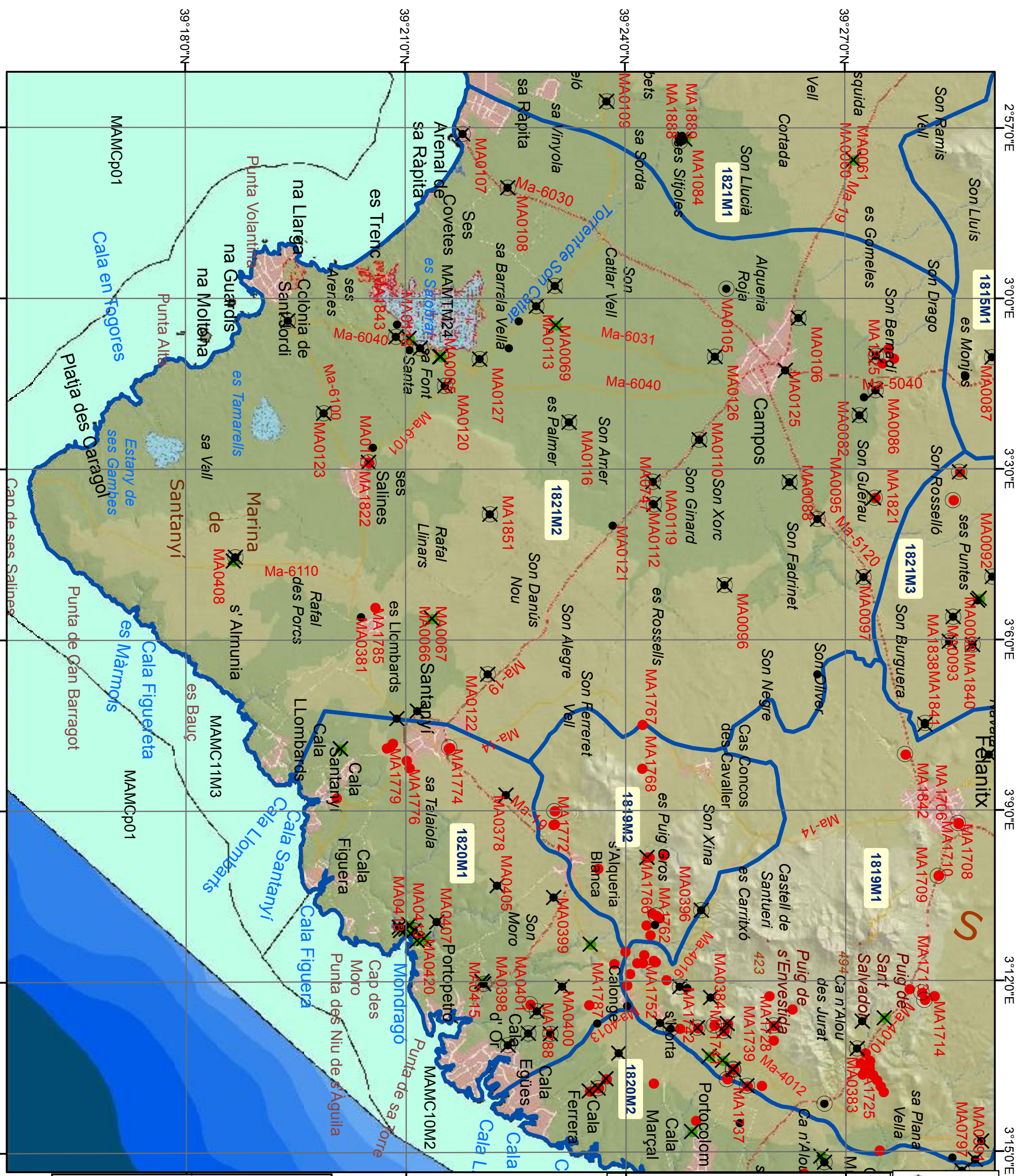
U.H.: 18.20 MARINA DE LLEVANT

Isla: 18 MALLORCA

15. OBSERVACIONES

Numero de pozos informatizados (año 2011) = 144 / Volumen autorizado (hm3/año) = 1,140664

16. DOCUMENTACIÓN ADICIONAL




Govern de les Illes Balears
 Conselleria d'Agricultura, Medi Ambient i Territori
 Direcció General de Recursos Hídrics

