

MASAS DE AGUA SUBTERRÁNEA DE BALEARES

CODIFICACIÓN E IDENTIFICACIÓN

Código: 1819M1

Denominación: Sant Salvador

U.H.: 18.19 FELANITX

Isla: 18 MALLORCA

1. DELIMITACIÓN Y SUPERFICIES CARACTERÍSTICAS

MAS (km²): 99,32

Afloramientos permeables (km²): 69,53

U.H. (km²): 129,00

Longitud de costa (km): 0,00

Términos municipales:

Ríos, torrentes y embalses

Código Nombre

Na Borges 1

022 FELANITX

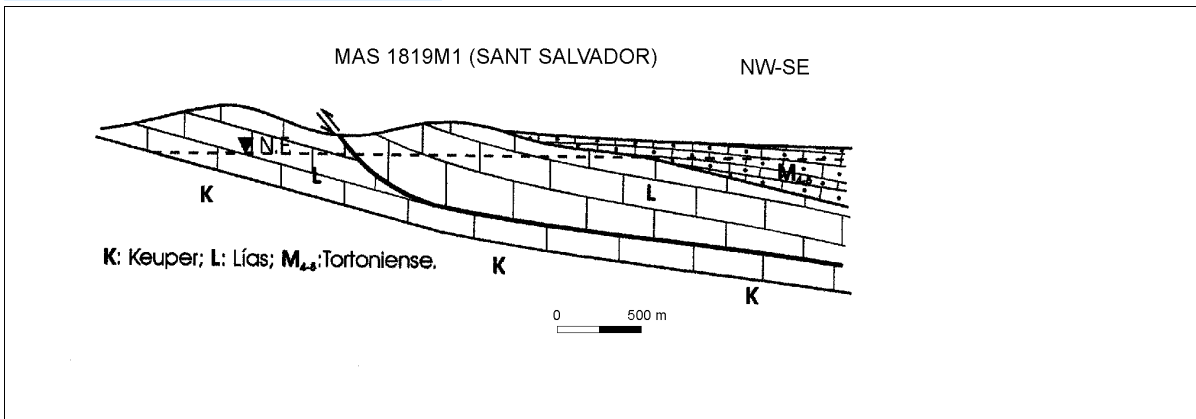
033 MANACOR

057 SANTANYÍ

2. ESTRUCTURA INTERNA

Acuífero	Litología	Edad	Espesor (m)	Tipo
Liásico	Dolomías de Felanitx	Jurásico inferior	300	Libre

Corte hidrogeológico conceptual



3. PARÁMETROS HIDROGEOLÓGICOS

Permeabilidad (m/d): 0.5

Transmisividad (m²/d): 100-200

Coefficiente de almacenamiento: 0.01-0.02

Caudal específico (l/s/m):

4. BALANCE HÍDRICO

ENTRADAS (hm ³ /a)		SALIDAS (hm ³ /a)	
Infiltración lluvia:	5,622	Bombeos:	5,526
Infiltración cauces:	0,000	Ríos:	0,349
Infiltración riegos:	0,070	Manantiales:	0,470
Inf. redes abastecimiento	1,293	Humedales:	0,000
De otras MAS:	0,000	A otras MAS:	0,820
De agua de mar:	0,000	Al mar:	0,000
Inf. aguas residuales:	0,180	Recuperación reservas:	0,000
Consumo reservas:	0,000	TOTAL	7,165
TOTAL	7,165		

MASAS DE AGUA SUBTERRÁNEA DE BALEARES

CODIFICACIÓN E IDENTIFICACIÓN

Código: 1819M1

Denominación: Sant Salvador

U.H.: 18.19 FELANITX

Isla: 18 MALLORCA

5. EXTRACCIONES Y USOS DEL AGUA SUBTERRÁNEA (hm³/a)

TIPO DE USO	MANANTIAL	BOMBEO	OTROS	TOTAL
Abastecimiento urbano:	0,000	4,308	0,000	4,308
Regadío:	0,000	0,376	0,320	0,696
Industrial (sólo aisladas):	0,000	0,117	0,000	0,117
Doméstico (viviendas aisladas):	0,000	0,688	0,000	0,688
Ganadería e Ind. agropecuarias:	0,000	0,036	0,000	0,036
Venta de agua:	0,000	0,000	0,000	0,000
Otros:	0,000	0,000	0,000	0,000
TOTAL:	0,000	5,526	0,320	5,846

6. IDENTIFICACIÓN DE LOS POZOS DE ABASTECIMIENTO HUMANO

CÓDIGO	TOPONIMIA	Tno. MUNICIPAL/NÚCLEO	BOMBEO (m ³ año)	OBSERVACIONES
MA1725	725-1-32	Felanitx / Manacor	21.000	
MA0392	725-2-9C	Manacor		
MA0396	725-5-29	Felanitx		
MA1715	A CARROTXA S	Felanitx / Manacor		
MA1711	A_S_8226	Felanitx		
MA1727	Can Alou	Santanyí	72.271	
MA1754	Can Brut	Santanyí	40.000	
MA1733	Can Cirerol 1	Felanitx / Santanyí	50.000	
MA1734	Can Cirerol 2	Felanitx / Santanyí		
MA1716	Can Felip 1	Felanitx		
MA1717	Can Felip 2	Felanitx / Manacor		
MA1718	Can Felip 3	Felanitx / Manacor		
MA1719	Can Felip 4	Felanitx / Manacor		
MA1720	Can Felip 5	Felanitx / Manacor		
MA1721	Can Felip 6	Felanitx / Manacor		
MA1723	Can Felip 7	Felanitx		
MA1722	Can Felip 7b	Felanitx		
MA1724	Can Felip 9	Felanitx		
MA1743	Ca'n Frare	Santanyí		
MA1735	Can Gaià	Felanitx / Santanyí		
MA1736	Can Gaià 1	Felanitx / Santanyí	67.000	
MA1737	Can Gaià 2	Felanitx / Santanyí	90.000	
MA1738	Can Gaià 3	Felanitx / Santanyí	42.000	
MA1739	Can Gaià 4	Felanitx / Santanyí		
MA1709	Es Collet	Felanitx	351.000	
MA1710	Es Collet 2	Felanitx		
MA1731	Es Turó 1	Felanitx / Santanyí	105.900	
MA1732	Es Turó 2	Felanitx / Santanyí	105.900	
MA0386	Font Son Prohenç	Felanitx		
MA1729	Mamelles 1 / Ses	Felanitx / Santanyí	105.900	
MA1730	Mamelles 2	Felanitx / Santanyí		
MA1740	Roques Blanques	Felanitx / Santanyí	10.000	
MA1712	Sa Bassa des Coll	Manacor		
MA1713	Sa Bassa des Coll	Manacor	850.000	

MASAS DE AGUA SUBTERRÁNEA DE BALEARES

CODIFICACIÓN E IDENTIFICACIÓN

Código: 1819M1

Denominación: Sant Salvador

U.H.: 18.19 FELANITX

Isla: 18 MALLORCA

MA1714	Sa Bassa des Coll	Manacor	
MA1726	Sa Plana Vella	Manacor	
MA1745	Sa Talaia	Santanyí	33.000
MA1751	Sa Vinya	Santanyí	157.680
MA1742	S'Ametlerar	Felanitx	8.760
MA1741	Ses Cegues	Felanitx / Santanyí	175.000
MA1728	S'Horta Vella	Santanyí	72.271
MA1747	Son Barbassa I	Santanyí	40.000
MA1748	Son Barbassa II	Santanyí	
MA1842	Son Colom (Igme)	Felanitx	
MA1752	Son Moreons	Santanyí	157.680
MA1749	Son Roig	Santanyí	83.333
MA1706	Via Argentina 1	Felanitx	675.000
MA1707	Via Argentina 2	Felanitx	60.000
MA1708	Via Argentina 3	Felanitx	60.000

7. ESTADO CUANTITATIVO. PIEZOMETRÍA

CÓDIGO	NIVELES MEDIOS (m)	OSCILACIÓN (m)	TENDENCIA	ESP. ZONA NO SAT. (m)	PERÍODO
MA0422	36	8	Variable	115	1996-2012
MA0385	59	17	Variable	50	1995-2012
MA0393	72	14	Variable	35	1994-2012
MA1731	0	31	Descendente	145	1996-2012

OBSERVACIONES Índice de explotación = 0,98

ESTADO CUANTITATIVO Malo

8. ZONAS DE DRENAJE Y FUNCIONAMIENTO HIDRÁULICO

Humedales: Son Navata (0,055 km²)(MAZHA07)

9. CALIDAD Y ESTADO QUÍMICO

Código	Conduct. (microS/cm)	Cloruros (mg/l)	Nitratos (mg/l)	OTROS (mg/l)	Observaciones
MA0383	3710	1148	18,3		31/10/2002
MA0383	850	87	17,2		04/10/2006
MA0383	760	81	18,7		20/04/2007
MA0383	850	76	18,7	mg/l SO ₄ 28,	19/10/2007
MA0383	860	81	21,1		17/04/2008
MA0383	790	83,8	20,7		30/10/2008
MA0383	780	86,6	20,5	mg/l SO ₄ 31,	22/10/2010
MA0383	880	85,9	23,8		18/04/2011
MA0383	880	88,2	27,1		20/04/2012
MA0383	850	89,5	27,5	mg/l SO ₄ 36,	17/10/2012
MA0386	846	105			31/10/2002
MA0386	870	117	3		04/10/2006
MA0386	980	152	3		19/04/2007
MA0386	910	123	3	mg/l SO ₄ 69,	19/10/2007

MASAS DE AGUA SUBTERRÁNEA DE BALEARES

CODIFICACIÓN E IDENTIFICACIÓN

Código: 1819M1

Denominación: Sant Salvador

U.H.: 18.19 FELANITX

Isla: 18 MALLORCA

MA0386	850	101	6,65		17/04/2008
MA0386	840	101	2,5	mg/l SO4 64,	30/10/2008
MA0386	760	75,4	9,36	mg/l SO4 53	20/10/2009
MA0386	760	83	2,98	mg/l SO4 57,	21/10/2010
MA0386	770	64,8	5,57		14/04/2011
MA0386	780	71,2	2,5		23/04/2012
MA0386	770	73,4	2,5	mg/l SO4 53,	17/10/2012
MA0387	1990	481	19,3		31/10/2002
MA0390	1110	166	40,8		30/10/2002
MA0393	2060	272	363		19/04/2007
MA0393	2040	249	343	mg/l SO4 19	18/10/2007
MA0393	2060	257	373		14/04/2008
MA0393	2020	321	357		28/10/2008
MA0393	2080	264	368		29/04/2009
MA0393	1980	255	345	mg/l SO4 18	19/10/2009
MA0393	2110	615	14,1	mg/l SO4 10	18/10/2010
MA0393	2060	291	386	mg/l SO4 22	20/10/2010
MA0393	2180	270	380		12/04/2011
MA0393	2230	298	369		19/04/2012
MA0393	2150	312	394	mg/l SO4 23	11/10/2012
MA0396	1550	212	124		19/04/2007
MA0396	1410	243	93,9	mg/l SO4 14	18/10/2007
MA0396	1590	262	59,3		14/04/2008
MA0396	1430	248	84,9		28/10/2008
MA0396	1500	251	52,9		29/04/2009
MA0396	1470	218	68,4	mg/l SO4 14	19/10/2009
MA0396	1290	191	43,2	mg/l SO4 14	20/10/2010
MA0396	1330	168	34		12/04/2011
MA0396	1330	172	37,7		19/04/2012
MA0396	1250	186	48,4	mg/l SO4 14	11/10/2012
MA0797	805	113	28,3		30/10/2002
MA0799	1150	130	63,7		18/04/2012
MA0799	1100	137	69,3	mg/l SO4 50,	15/10/2012
MA1706		118	60		05/04/2001
MA1706		108	49		01/04/2004
MA1706		76	36		21/10/2005
MA1706	1020	113	58,3	mg/l SO4 56,	05/10/2011
MA1706	1040	105	61,8	mg/l SO4 60,	20/04/2012
MA1706	990	105	60,2	mg/l SO4 55,	17/10/2012
MA1709		74	26		05/04/2001
MA1709		83	28		01/04/2004
MA1709		69	28		21/10/2005
MA1709		75	31		11/10/2006
MA1709	820	71,7	30,4	mg/l SO4 26,	06/10/2011
MA1709	830	76,3	31,7	mg/l SO4 28,	17/10/2012
MA1713	810	73	18,3	mg/l SO4 24,	06/10/2011
MA1713	840	73,9	18,7	mg/l SO4 25,	20/04/2012
MA1714	810	77,3	24,2	mg/l SO4 34,	17/10/2012
MA1729	800	70	12,1		23/04/2007

MASAS DE AGUA SUBTERRÁNEA DE BALEARES

CODIFICACIÓN E IDENTIFICACIÓN

Código: 1819M1

Denominación: Sant Salvador

U.H.: 18.19 FELANITX

Isla: 18 MALLORCA

MA1729	840	71	12,2	mg/l SO4 16,	23/10/2007
MA1729	850	72,4	12,2		21/04/2008
MA1729	820	111	13,1		30/10/2008
MA1729	860	82,9	11,9		30/04/2009
MA1729	830	79,9	12,7	mg/l SO4 19,	13/10/2009
MA1729	810	89,8	13,3	mg/l SO4 20	21/10/2010
MA1729	860	79	10,4		14/04/2011
MA1729	840	81,5	11,2	mg/l SO4 18,	06/10/2011
MA1729	860	97,1	12,7	mg/l SO4 22,	18/04/2012
MA1729	840	87	12,6	mg/l SO4 20	15/10/2012
MA1732	820	78,1	12,7		30/10/2008
MA1734	6290	1958	24,8		20/04/2012
MA1734	9020	2937	24,1	mg/l SO4 75	15/10/2012
MA1739	2930	814	24,1		23/04/2007
MA1739	3250	934	36,4		21/04/2008
MA1741	1010	104	26,8	mg/l SO4 28	23/10/2007
MA1741	980	114	29,3	mg/l SO4 31,	21/10/2010
MA1741	1060	110	30		14/04/2011
MA1741	1050	110	33,4		18/04/2012
MA1842		172	116		11/10/2006
MA1842	1680	219	179	mg/l SO4 16	29/10/2012

TENDENCIAS Cloruros: Ascenso /// Nitratos: Historico Ascenso, 2006-2012 Estable

FACIES Bicarbonatada cálcica-clorurada sódica

ESTADO QUÍMICO Malo

OBSERVACIONES Intrusión salina / Nitratos Puntuales

Nivel de referencia de cloruros (mg/l) 75 / Nivel de referencia de nitratos (mg/l) 5

MASAS DE AGUA SUBTERRÁNEA DE BALEARES

CODIFICACIÓN E IDENTIFICACIÓN

Código: 1819M1

Denominación: Sant Salvador

U.H.: 18.19 FELANITX

Isla: 18 MALLORCA

10. ANÁLISIS DE PRESIONES E IMPACTOS

PRESIONES	Fuentes de contaminación difusa:	Agricultura
	Fuentes de contaminación puntual:	Granjas, gasolineras, fosas sépticas, vertedero R.S.U., EDAR, planta de compost y transformación
	Extracciones (hm³a):	5,526
	Recarga artificial:	

IMPACTOS Salinización Descenso niveles Contam. orgánica Nitratos Hidrocarburos

Rango:

Cloruros: Promedio de 280, máximo de 2900 mg/l de Cl

Nitratos: Promedio de 87, máximos de 450 mg/l de NO₃

Descenso nivel (m):

Observaciones: Intrusión marina al Este de la MAS

VULNERABILIDAD Alta

11. RIESGOS

MAS sin riesgo MAS con riesgo MAS excepcional MAS prorrogable

12. ESPACIOS NATURALES PROTEGIDOS

Código	Nombre	Sup. en MAS (ha)	Tipo	Observaciones
MAZHA07	Son Navata	5,49	HUMEDALES	Zona Húmeda Artificial

13. REGISTRO DE ZONAS PROTEGIDAS

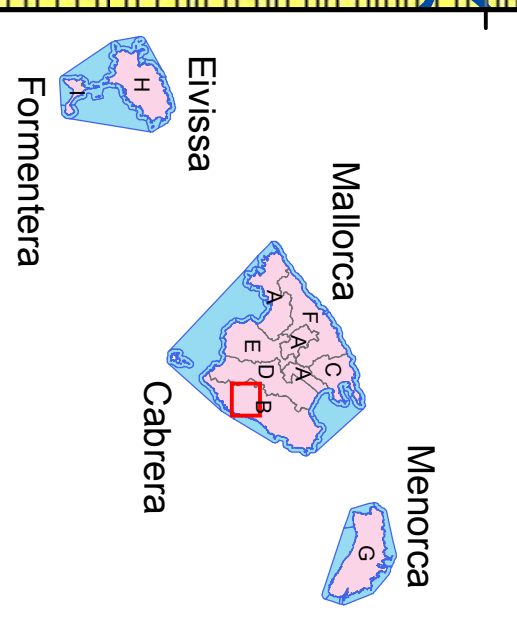
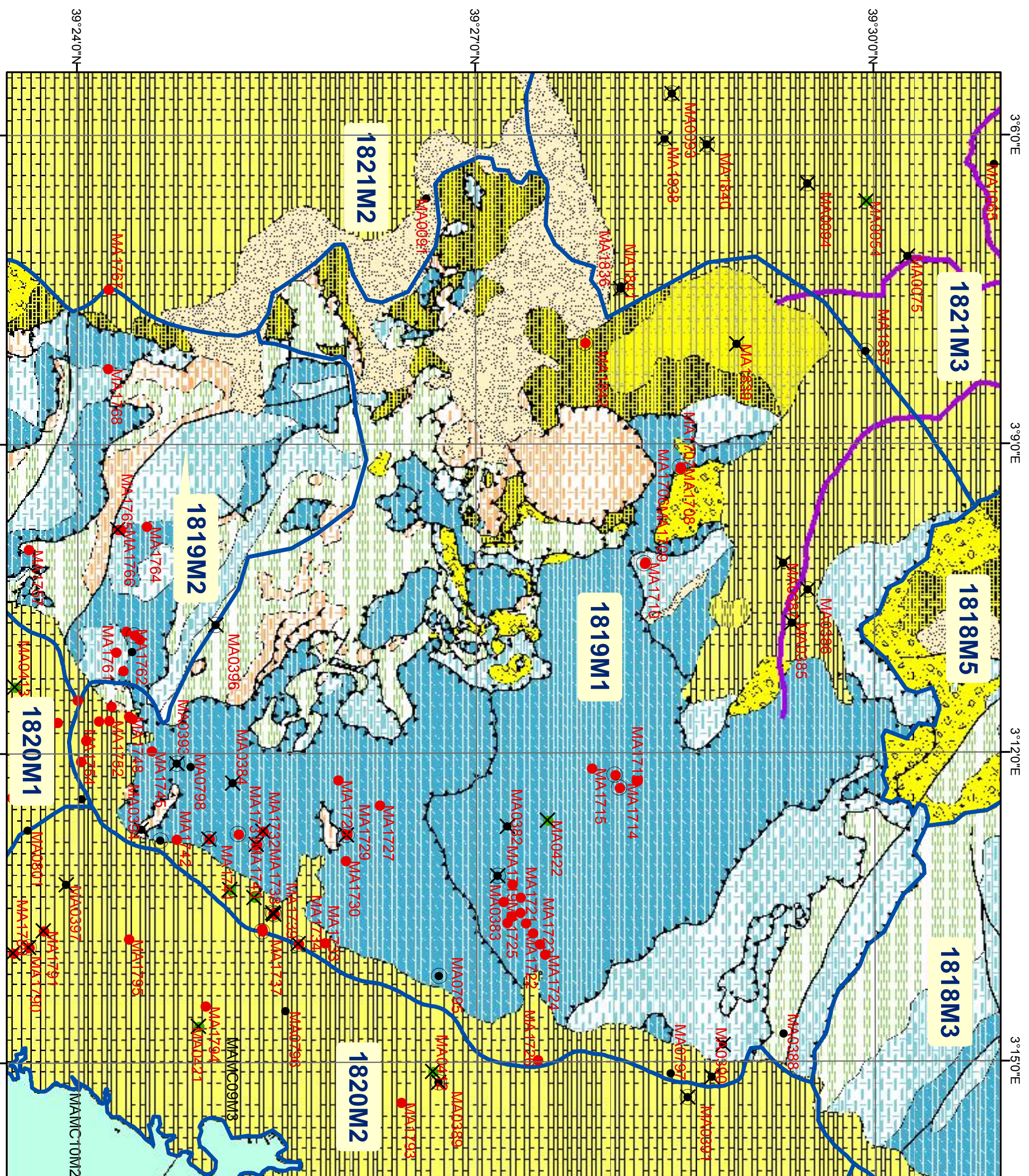
Zona designada para captaciones para consumo humano Zona sensible a nutrientes Zona designada para la protección de hábitats

14. BIBLIOGRAFÍA



15. OBSERVACIONES

Numero de pozos informatizados (año 2011) = 610 / Volumen autorizado (hm³/año) = 7,297447












16. DOCUMENTACIÓN ADICIONAL





Llegenda












-  Àrea Marítima Demarcació
-  Unitats de Demanda Urbana

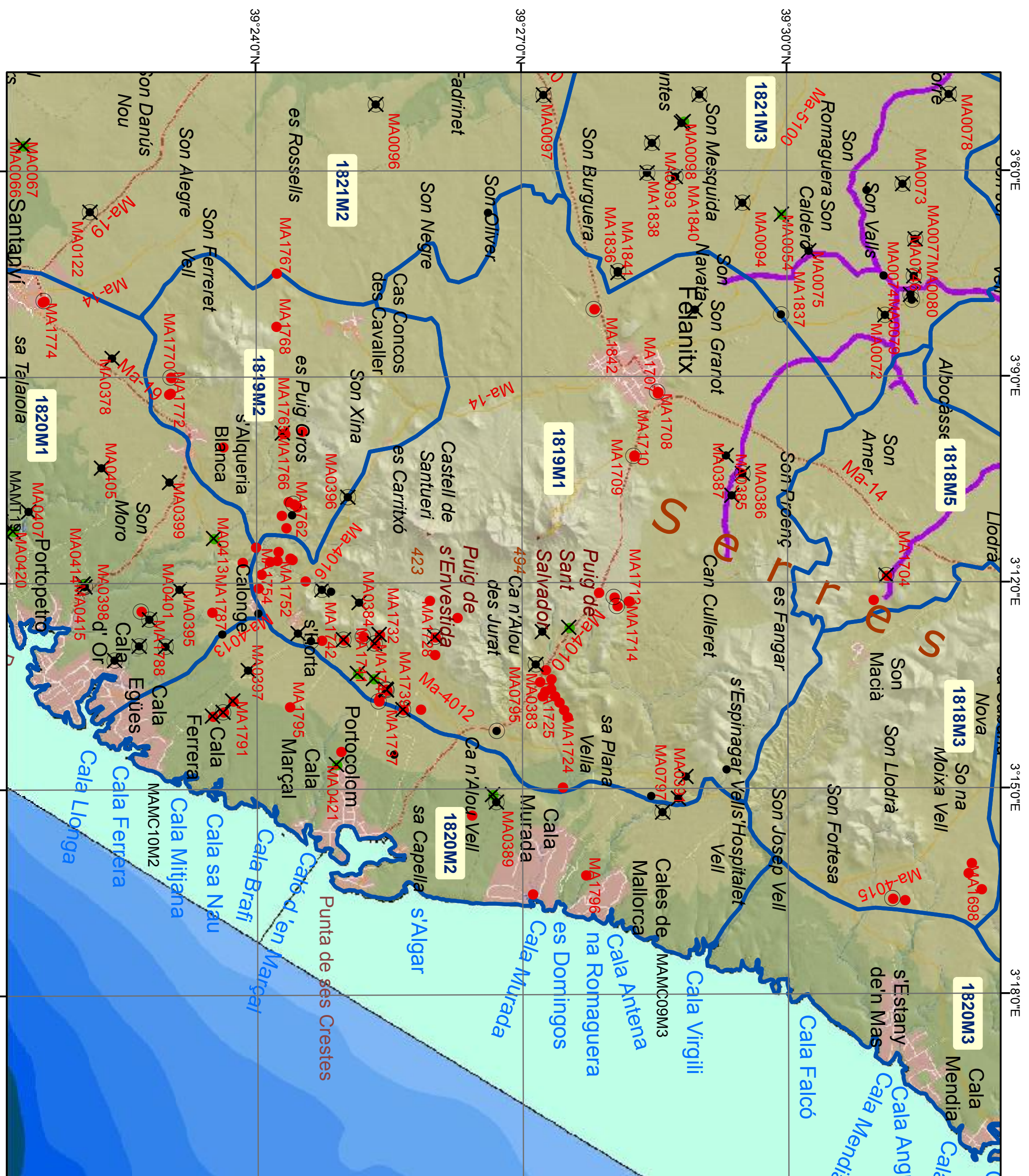
Llegenda

-  Xarxa Piezomètrica
-  Xarxa Qualitat
-  Proveïment Urbà i venda
-  Domèstic, reg i altres
-  Investigació
-  Masses Aigua Subterrània
-  Massa Aigua Superficial
-  Massa de Transició
-  Massa de Transició Molt modificada
-  Torrent Molt modificada
-  Massa Costanera

Llegenda

-  Xarxa Piezomètrica
-  Xarxa Qualitat
-  Proveïment Urbà i venda
-  Domèstic, reg i altres
-  Investigació
-  Masses Aigua Subterrània
-  Massa Aigua Superficial
-  Massa de Transició
-  Massa de Transició Molt modificada
-  Torrent Molt modificada
-  Massa Costanera




Govern de les Illes Balears
 Conselleria d'Agricultura, Medi Ambient i Territori
 Direcció General de Recursos Hídrics

