

MASAS DE AGUA SUBTERRÁNEA DE BALEARES

CODIFICACIÓN E IDENTIFICACIÓN

Código: 1817M4

Denominación: Ses Planes

U.H.: 18.17 ARTÀ

Isla: 18 MALLORCA

1. DELIMITACIÓN Y SUPERFICIES CARACTERÍSTICAS

MAS (km²): 49,30

Afloramientos permeables (km²): 23,43

U.H. (km²): 314,00

Longitud de costa (km): 0,00

Términos municipales:

Código Nombre

006	ARTÀ
051	SANT LLORENÇ DES CARDA
062	SON SERVERA

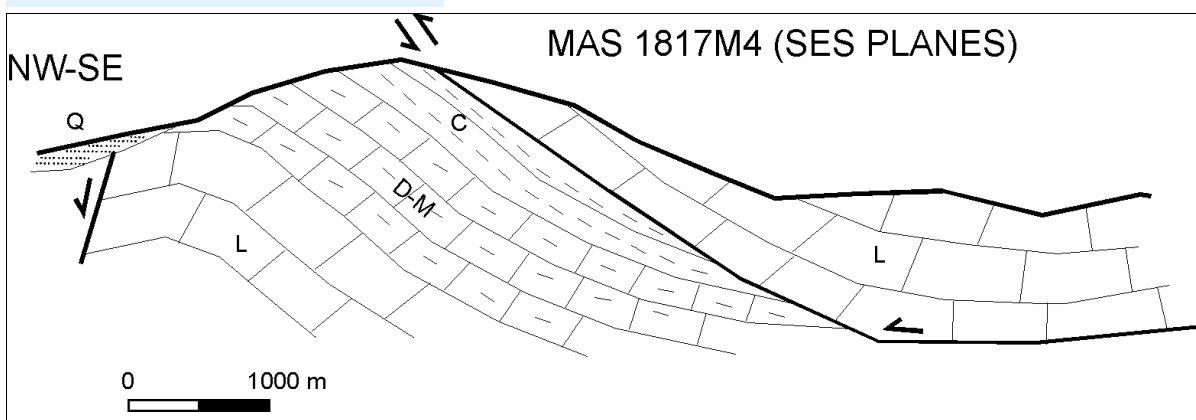
Ríos, torrentes y embalses

Cocons
Revolts
Canyamel 1
Canyamel 2

2. ESTRUCTURA INTERNA

Acuífero	Litología	Edad	Espesor (m)	Tipo
Liásico	Dolomías del Oeste de Artà	Jurásico inferior	max 200	Confinado

Corte hidrogeológico conceptual



3. PARÁMETROS HIDROGEOLÓGICOS

Permeabilidad (m/d): 1

Transmisividad (m²/d): 10-100

Coefficiente de almacenamiento: 0.01-0.02

Caudal específico (l/s/m):

4. BALANCE HÍDRICO

ENTRADAS (hm ³ /a)		SALIDAS (hm ³ /a)	
Infiltración lluvia:	2,347	Bombeos:	1,715
Infiltración cauces:	0,000	Ríos:	0,707
Infiltración riegos:	0,011	Manantiales:	0,198
Inf. redes abastecimiento	0,375	Humedales:	0,000
De otras MAS:	0,000	A otras MAS:	0,200
De agua de mar:	0,000	Al mar:	0,000
Inf. aguas residuales:	0,087	Recuperación reservas:	0,000
Consumo reservas:	0,000	TOTAL	2,820
TOTAL	2,820		

MASAS DE AGUA SUBTERRÁNEA DE BALEARES

CODIFICACIÓN E IDENTIFICACIÓN

Código: 1817M4

Denominación: Ses Planes

U.H.: 18.17 ARTÀ

Isla: 18 MALLORCA

5. EXTRACCIONES Y USOS DEL AGUA SUBTERRÁNEA (hm³/a)

TIPO DE USO	MANANTIAL	BOMBEO	OTROS	TOTAL
Abastecimiento urbano:	0,000	1,250	0,000	1,250
Regadío:	0,000	0,106	0,000	0,106
Industrial (sólo aisladas):	0,000	0,000	0,000	0,000
Doméstico (viviendas aisladas):	0,000	0,338	0,000	0,338
Ganadería e Ind. agropecuarias:	0,000	0,020	0,000	0,020
Venta de agua:	0,000	0,000	0,000	0,000
Otros:	0,000	0,000	0,000	0,000
TOTAL:	0,000	1,714	0,000	1,714

6. IDENTIFICACIÓN DE LOS POZOS DE ABASTECIMIENTO HUMANO

CÓDIGO	TOPONIMIA	Tno. MUNICIPAL/NÚCLEO	BOMBEO (m ³ año)	OBSERVACIONES
MA1653	Costa i Llobera	Artà	438.000	
MA1652	PLAÇA DEL PRO	Artà		
MA1651	Sa Clota	Artà		
MA1648	Sa Clota 1	Artà		
MA1649	Sa Clota 2	Artà	3.000	
MA1650	Sa Clota 3	Artà		
MA1654	Sa Moleta	Artà	3.000	
MA1659	S'Ametlerar	Artà	97.333	
MA1660	S'Ametlerar 1	Artà	97.333	
MA1661	S'Ametlerar 2	Artà	97.333	
MA1655	S'Hort des Brill 1	Artà	109.500	
MA1656	S'Hort des Brill 2	Artà		

7. ESTADO CUANTITATIVO. PIEZOMETRÍA

CÓDIGO	NIVELES MEDIOS (m)	OSCILACIÓN (m)	TENDENCIA	ESP. ZONA NO SAT. (m)	PERÍODO
MA0304	138	12	Variable	12	1997-2012
MA1660	9	6	Estable	135	2011-2012
MA0299	132	13	Variable	15	1997-2010

OBSERVACIONES Índice de explotación = 0,73

ESTADO CUANTITATIVO Bueno

8. ZONAS DE DRENAJE Y FUNCIONAMIENTO HIDRÁULICO

9. CALIDAD Y ESTADO QUÍMICO

Código	Conduct. (microS/cm)	Cloruros (mg/l)	Nitratos (mg/l)	OTROS (mg/l)	Observaciones
MA0297	811	73	15,5		14/10/2002
MA0302	964	102	33,7		14/10/2002
MA0302	910	95	20	mg/l SO ₄ 41,	25/10/2006

MASAS DE AGUA SUBTERRÁNEA DE BALEARES

CODIFICACIÓN E IDENTIFICACIÓN

Código: 1817M4

Denominación: Ses Planes

U.H.: 18.17 ARTÁ

Isla: 18 MALLORCA

MA0302	680	61	10,4	mg/l SO4	35,	09/10/2007
MA0302	870	74,3	20,8	mg/l SO4	41,	26/10/2009
MA0302	840	98	27,9	mg/l SO4	66,	28/10/2010
MA0302	900	70,6	17,5			19/04/2011
MA0302	850	77,3	15,1			02/10/2012
MA0302	900	86,8	15,6	mg/l SO4	35,	23/10/2012
MA0303	887	79	21,5			14/10/2002
MA0304	1200	315	7,6			14/10/2002
MA0305	910	81	66,4	mg/l SO4	12	25/10/2006
MA0305	970	87	77,4	mg/l SO4	14	09/10/2007
MA0305	1400	114	171			23/04/2008
MA0305	1420	112	141	mg/l SO4	30	26/10/2009
MA0305	1510	123	152	mg/l SO4	40	28/10/2010
MA0305	1140	66,4	81,5			19/04/2011
MA0305	1150	98,9	80,4			02/10/2012
MA0305	1230	93,8	80,8	mg/l SO4	19	23/10/2012
MA1653	880	92,9	41,8	mg/l SO4	73	25/10/2011
MA1653	990	84,4	29,8	mg/l SO4	52,	26/04/2012
MA1653	1000	87,4	33,3	mg/l SO4	52	24/10/2012
MA1660	790	80,5	6,69	mg/l SO4	63,	25/10/2011
MA1660	840	81,8	6,97	mg/l SO4	61,	26/04/2012
MA1660	890	76,2	7,32	mg/l SO4	61,	24/10/2012

TENDENCIAS Cloruros: Estable /// Nitratos: Historico Ascenso, 2006-2012 Descenso

FACIES Bicarbonatada- sulfatada cálcica

ESTADO QUÍMICO Bueno

OBSERVACIONES Nitratos Puntuales

Nivel de referencia de cloruros (mg/l) 50 / Nivel de referencia de nitratos (mg/l) 5

10. ANÁLISIS DE PRESIONES E IMPACTOS

PRESIONES	Fuentes de contaminación difusa:	Agricultura			
	Fuentes de contaminación puntual:	Granjas, gasolinera, fosas sépticas, vertedero R.S.U., cementerio, planta compost y transformación			
	Extracciones (hm $\frac{3}{a}$):	1,714			
	Recarga artificial:				
IMPACTOS	Salinización <input type="checkbox"/>	Descenso niveles <input type="checkbox"/>	Contam. orgánica <input type="checkbox"/>	Nitratos <input type="checkbox"/>	Hidrocarburos <input type="checkbox"/>
	Rango:				
	Cloruros:	Promedio de 90, máximo de 180 mg/l de Cl			
	Nitratos:	Promedio de 65, máximos de 230 mg/l de NO3			
	Descenso nivel (m):				
	Observaciones:				
VULNERABILIDAD	Moderada				

11. RIESGOS

MAS sin riesgo **MAS con riesgo** **MAS excepcional** **MAS prorrogable**

MASAS DE AGUA SUBTERRÁNEA DE BALEARES

CODIFICACIÓN E IDENTIFICACIÓN

Código: 1817M4

Denominación: Ses Planes

U.H.: 18.17 ARTÁ

Isla: 18 MALLORCA

12. ESPACIOS NATURALES PROTEGIDOS

RED NATURA 2000

Código	Nombre	Sup. en MAS (ha)	Tipo	Observaciones
ES0000227	Muntanyes d'Artà	1.231,15	LIC Y ZEPA	

13. REGISTRO DE ZONAS PROTEGIDAS

Zona designada para captaciones para consumo humano

Zona sensible a nutrientes

Zona designada para la protección de hábitats

14. BIBLIOGRAFÍA

15. OBSERVACIONES

Numero de pozos informatizados (año 2011) = 426 / Volumen autorizado (hm3/año) = 2,620499

16. DOCUMENTACIÓN ADICIONAL

3°15'0"E

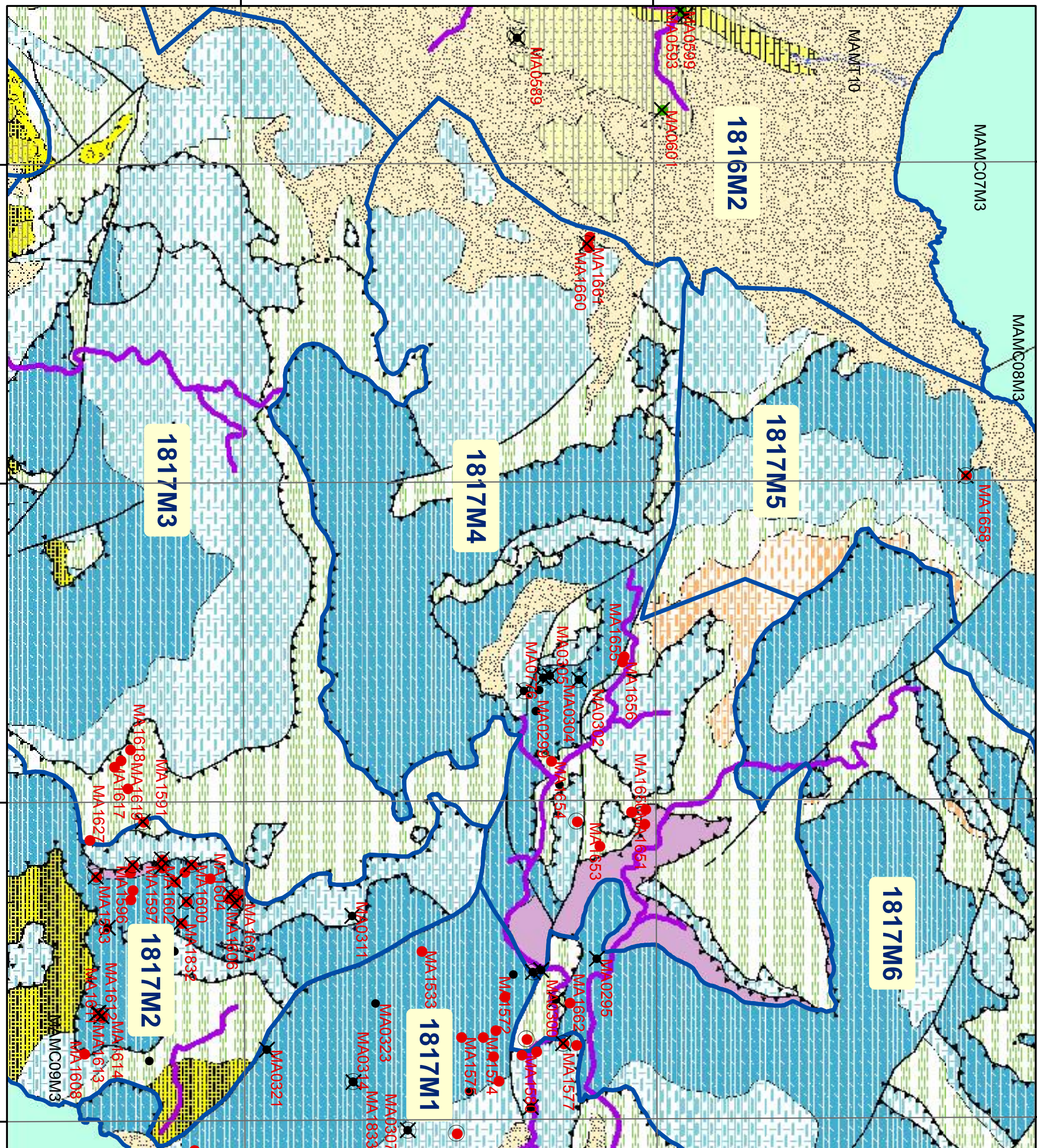
3°18'0"E

3°21'0"E

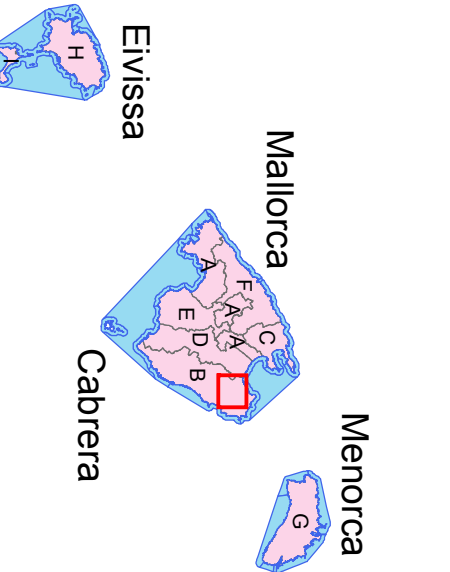
3°24'0"E

39°42'0"N

39°39'0"N




Govern de les Illes Balears
 Conselleria d'Agricultura, Medi Ambient i Territori
 Director General de Recursos Hídrics



Mallorca
 Menorca
 Eivissa
 Cabrera
 Formentera

Llegenda

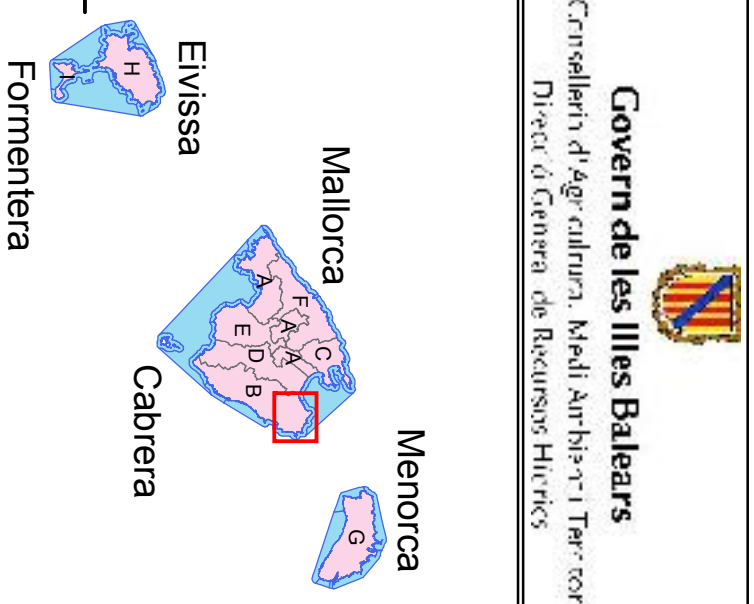
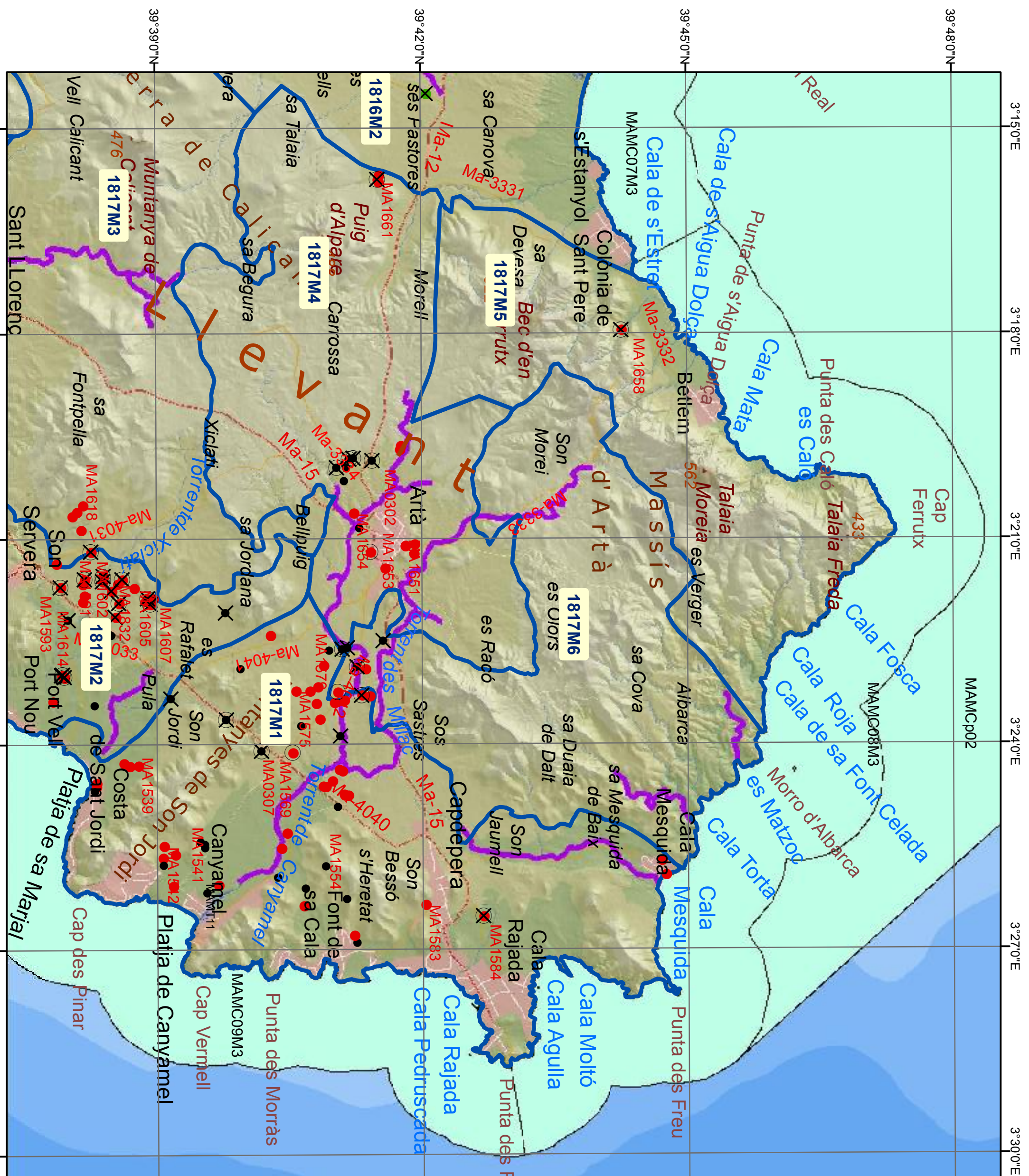
- Àrea Marítima Demarcació
- Unitats de Demanda Urbana

Llegenda

- Xarxa Piezomètrica
- Xarxa Qualitat
- Proveïment Urbà i venda
- Domèstic, reg i altres
- Investigació
- Masses Aigua Subterrània
- Massa Aigua Superficial
- Massa de Transició
- Massa de Transició Molt modificada
- Torrent Molt modificada
- Massa Costanera

Llegenda

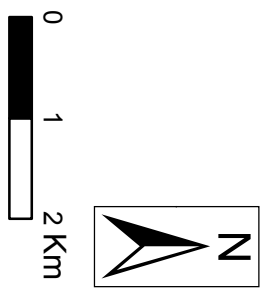
- Xarxa Piezomètrica
- Xarxa Qualitat
- Proveïment Urbà i venda
- Domèstic, reg i altres
- Investigació
- Masses Aigua Subterrània
- Massa Aigua Superficial
- Massa de Transició
- Massa de Transició Molt modificada
- Torrent Molt modificada
- Massa Costanera



Govern de les Illes Balears
 Conselleria d'Agricultura, Medi Ambient i Territori
 Direcció General de Recursos Hídrics

Llegenda

- Àrea Marítima Demarcació
- Unitats de Demanda Urbana



Llegenda

- Xarxa Piezomètrica
- Xarxa Qualitat
- Proveïment Urbà i venda
- Domèstic, reg i altres
- Investigació
- Masses Aigua Subterrània
- Massa Aigua Superficial
- Massa de Transició
- Massa de Transició Molt modificada
- Torrent Molt modificada
- Massa Costanera