

MASAS DE AGUA SUBTERRÁNEA DE BALEARES

CODIFICACIÓN E IDENTIFICACIÓN

Código: 1817M1

Denominación: Capdepera

U.H.: 18.17 ARTÀ

Isla: 18 MALLORCA

1. DELIMITACIÓN Y SUPERFICIES CARACTERÍSTICAS

MAS (km²): 59,27

Afloramientos permeables (km²): 36,68

U.H. (km²): 314,00

Longitud de costa (km): 24,00

Términos municipales:

Código Nombre

| | |
|-----|-------------|
| 014 | CAPDEPERA |
| 062 | SON SERVERA |
| 006 | ARTÀ |

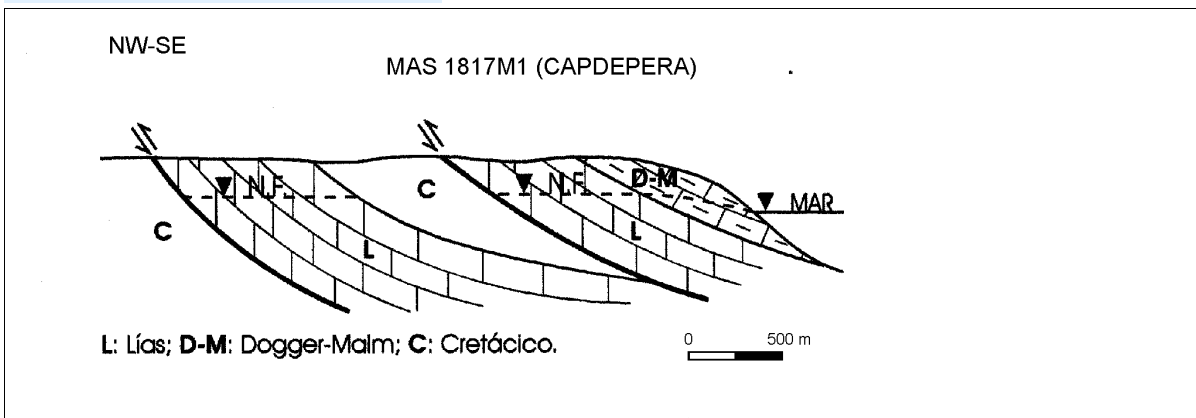
Ríos, torrentes y embalses

| |
|-------------|
| Canyamel 1 |
| Canyamel 2 |
| Sa Mesquida |

2. ESTRUCTURA INTERNA

| Acuífero | Litología | Edad | Espesor (m) | Tipo |
|----------|-----------------------|-------------------|-------------|-------|
| Liásico | Dolomías de Capdepera | Jurásico inferior | 150 | Libre |

Corte hidrogeológico conceptual



3. PARÁMETROS HIDROGEOLÓGICOS

Permeabilidad (m/d): 10

Transmisividad (m²/d): 1400

Coefficiente de almacenamiento: 0.01-0.02

Caudal específico (l/s/m):

4. BALANCE HÍDRICO

| ENTRADAS (hm ³ /a) | | SALIDAS (hm ³ /a) | |
|-------------------------------|--------------|------------------------------|--------------|
| Infiltración lluvia: | 4,768 | Bombeos: | 3,659 |
| Infiltración cauces: | 0,000 | Ríos: | 0,665 |
| Infiltración riegos: | 0,089 | Manantiales: | 0,130 |
| Inf. redes abastecimiento | 0,866 | Humedales: | 0,056 |
| De otras MAS: | 0,200 | A otras MAS: | 0,300 |
| De agua de mar: | 0,300 | Al mar: | 1,614 |
| Inf. aguas residuales: | 0,202 | Recuperación reservas: | 0,000 |
| Consumo reservas: | 0,000 | TOTAL | 6,424 |
| TOTAL | 6,424 | | |

MASAS DE AGUA SUBTERRÁNEA DE BALEARES

CODIFICACIÓN E IDENTIFICACIÓN

Código: 1817M1

Denominación: Capdepera

U.H.: 18.17 ARTÁ

Isla: 18 MALLORCA

5. EXTRACCIONES Y USOS DEL AGUA SUBTERRÁNEA (hm³/a)

| TIPO DE USO | MANANTIAL | BOMBEO | OTROS | TOTAL |
|---------------------------------|--------------|--------------|--------------|--------------|
| Abastecimiento urbano: | 0,000 | 2,885 | 0,000 | 2,885 |
| Regadío: | 0,000 | 0,297 | 0,590 | 0,887 |
| Industrial (sólo aisladas): | 0,000 | 0,014 | 0,000 | 0,014 |
| Doméstico (viviendas aisladas): | 0,000 | 0,449 | 0,000 | 0,449 |
| Ganadería e Ind. agropecuarias: | 0,000 | 0,014 | 0,000 | 0,014 |
| Venta de agua: | 0,000 | 0,000 | 0,000 | 0,000 |
| Otros: | 0,000 | 0,000 | 0,000 | 0,000 |
| TOTAL: | 0,000 | 3,659 | 0,590 | 4,249 |

6. IDENTIFICACIÓN DE LOS POZOS DE ABASTECIMIENTO HUMANO

| CÓDIGO | TOPONIMIA | Tno. MUNICIPAL/NÚCLEO | BOMBEO (m ³ año) | OBSERVACIONES |
|--------|-------------------|-----------------------|-----------------------------|---------------|
| MA1558 | 1 Cala Provençals | Capdepera | 105.000 | |
| MA1551 | 2 Cala Provençals | Capdepera | 104.400 | |
| MA1549 | 4 Barranc Na Plan | Capdepera | 105.000 | |
| MA1547 | 5 Puig de s'Hort | Capdepera | 124.509 | |
| MA1544 | 6 S'Ullal | Capdepera | | |
| MA1548 | 7 S'Ullal | Capdepera | 150.000 | |
| MA1542 | ARE_1152 | Capdepera | 63.000 | |
| MA1543 | ARE_3497 | Capdepera | 42.000 | |
| MA1534 | ARE_3893 | Son Servera | 50.000 | |
| MA1535 | ARE_3894 | Son Servera | 50.000 | |
| MA1536 | ARE_3895 | Son Servera | 132.000 | |
| MA1578 | B. Sanceloni | Capdepera | | |
| MA1576 | Ca Na Terrassa | Capdepera | 100.000 | |
| MA1577 | Ca'n Corona | Capdepera | 210.000 | |
| MA1567 | Can Planetes 1 | Capdepera | 470.000 | |
| MA1568 | Can Planetes 2 | Capdepera | 30.000 | |
| MA1550 | Canyamel | Capdepera | | |
| MA1540 | CAS-1276 | Son Servera | 77.333 | |
| MA1539 | CAS-1276 | Son Servera | 77.333 | |
| MA1538 | CAS-1276 | Son Servera | 77.333 | |
| MA1585 | Font Cala Mesqui | Capdepera | | |
| MA1569 | J. Sanceloni | Capdepera | | |
| MA1570 | Montserrat Santan | Capdepera | | |
| MA1583 | Na Creda | Capdepera | | |
| MA1562 | Na Llistada 1 | Capdepera | 200.000 | |
| MA1563 | Na Llistada 2 | Capdepera | 140.000 | |
| MA1582 | Na Taconera | Capdepera | 94.000 | |
| MA1586 | Pou Cala Mesquid | Capdepera | 31.000 | |
| MA1574 | Riera 2 | Capdepera | 3.000 | |
| MA1533 | Sa Coma Sequera | Artà | | |
| MA1564 | Sestador des Garr | Capdepera | 66.667 | |
| MA1541 | SHB_9090 | Capdepera | 10.000 | |
| MA1557 | S'Heretat | Capdepera | 90.000 | |
| MA1552 | S'Heretat | Capdepera | | |

MASAS DE AGUA SUBTERRÁNEA DE BALEARES

CODIFICACIÓN E IDENTIFICACIÓN

Código: 1817M1

Denominación: Capdepera

U.H.: 18.17 ARTÁ

Isla: 18 MALLORCA

| | | | |
|--------|--------------|-----------|---------|
| MA1573 | So Na Sopa 1 | Capdepera | 153.000 |
| MA1572 | So Na Sopa 2 | Capdepera | 153.000 |
| MA1571 | So Na Sopa 3 | Capdepera | 153.000 |
| MA1575 | So Na Sopa 4 | Capdepera | 150.000 |
| MA1565 | Son Febrer 1 | Capdepera | 66.667 |
| MA1566 | Son Febrer 2 | Capdepera | 66.667 |
| MA1584 | Son Jaumell | Capdepera | 55.000 |
| MA1580 | Son Sopa | Capdepera | 198.000 |

7. ESTADO CUANTITATIVO. PIEZOMETRÍA

| CÓDIGO | NIVELES MEDIOS (m) | OSCILACIÓN (m) | TENDENCIA | ESP. ZONA NO SAT. (m) | PERÍODO |
|--------|--------------------|----------------|-------------|-----------------------|-----------|
| MA0314 | 68 | 28 | Descendente | 12 | 1996-2012 |
| MA1584 | 25 | 20 | Variable | 23 | 2011-2012 |
| MA0307 | 57 | 29 | Variable | 10 | 1997-2012 |
| MA0306 | 53 | 14 | Variable | 12 | 1997-2012 |

OBSERVACIONES Índice de explotación = 1,22

ESTADO CUANTITATIVO Malo

MASAS DE AGUA SUBTERRÁNEA DE BALEARES

CODIFICACIÓN E IDENTIFICACIÓN

Código: 1817M1

Denominación: Capdepera

U.H.: 18.17 ARTÁ

Isla: 18 MALLORCA

8. ZONAS DE DRENAJE Y FUNCIONAMIENTO HIDRÁULICO

Drenaje por la desembocadura del Torrent de Canyamel. Humedales: Estany de Canyamel (0,056 km2)(MAMT11)

9. CALIDAD Y ESTADO QUÍMICO

| Código | Conduct. (microS/cm) | Cloruros (mg/l) | Nitratos (mg/l) | OTROS (mg/l) | Observaciones |
|--------|----------------------|-----------------|-----------------|--------------|---------------|
| MA0300 | 3060 | 162 | 9,5 | | 15/10/2002 |
| MA0300 | 2780 | 105 | 17,2 | mg/l SO4 16 | 25/10/2006 |
| MA0300 | 2770 | 98 | 15,6 | | 25/04/2007 |
| MA0300 | 2810 | 97 | 21,6 | mg/l SO4 16 | 09/10/2007 |
| MA0300 | 2790 | 91 | 11,3 | | 23/04/2008 |
| MA0300 | 2840 | 99,3 | 9,2 | mg/l SO4 16 | 26/10/2009 |
| MA0300 | 2700 | 96,7 | 3,1 | mg/l SO4 16 | 28/10/2010 |
| MA0300 | 2720 | 96,7 | 5,4 | | 19/04/2011 |
| MA0300 | 2940 | 121 | 2,5 | | 02/10/2012 |
| MA0300 | 3080 | 110 | 2,5 | mg/l SO4 16 | 25/10/2012 |
| MA0301 | 885 | 75 | | | 15/10/2002 |
| MA0307 | 1125 | 126 | 63,8 | | 15/10/2002 |
| MA0307 | 1030 | 111 | 11,9 | mg/l SO4 70 | 26/10/2006 |
| MA0307 | 1080 | 119 | 8,9 | | 25/04/2007 |
| MA0307 | 1050 | 116 | 19,6 | mg/l SO4 36, | 10/10/2007 |
| MA0307 | 1080 | 117 | 9,74 | | 23/04/2008 |
| MA0307 | 1080 | 121 | 9,64 | | 19/04/2011 |
| MA0307 | 1070 | 119 | 9,22 | | 30/04/2012 |
| MA0307 | 1050 | 116 | 21,1 | | 02/10/2012 |
| MA0307 | 1090 | 109 | 18,9 | mg/l SO4 42, | 23/10/2012 |
| MA1569 | 960 | 98,4 | 12,7 | mg/l SO4 87, | 26/10/2011 |
| MA1569 | 990 | 101 | 14,8 | mg/l SO4 73, | 26/04/2012 |
| MA1569 | 1050 | 93 | 12,2 | mg/l SO4 79 | 19/10/2012 |
| MA1577 | 1121 | 105 | 27,6 | | 14/10/2002 |
| MA1577 | 1140 | 94,4 | 29,5 | | 23/04/2008 |
| MA1577 | 1110 | 90,3 | 28,3 | mg/l SO4 15 | 27/10/2009 |
| MA1577 | 1120 | 93,4 | 27,1 | | 30/04/2012 |
| MA1577 | 1120 | 99,6 | 26,9 | | 02/10/2012 |
| MA1577 | 1130 | 94 | 23,6 | mg/l SO4 15 | 19/10/2012 |
| MA1579 | 1060 | 86,6 | 26,5 | mg/l SO4 14 | 26/04/2012 |
| MA1579 | 1170 | 86,8 | 24,6 | mg/l SO4 15 | 19/10/2012 |
| MA1584 | 1930 | 207 | 33,7 | mg/l SO4 69 | 26/10/2011 |
| MA1584 | 2100 | 205 | 41,9 | mg/l SO4 74 | 26/04/2012 |
| MA1584 | 2020 | 215 | 33,2 | mg/l SO4 56 | 19/10/2012 |
| MA1833 | 961 | 83 | 20,1 | | 15/10/2002 |
| MA1833 | 1040 | 91 | 16,4 | | 25/04/2007 |
| MA1833 | 1030 | 89 | 28,1 | mg/l SO4 89 | 10/10/2007 |
| MA1833 | 1010 | 89,6 | 2,5 | mg/l SO4 76, | 26/10/2009 |
| MA1833 | 980 | 94,5 | 26,1 | mg/l SO4 83, | 27/10/2010 |
| MA1833 | 1020 | 94,1 | 20,1 | | 30/04/2012 |

MASAS DE AGUA SUBTERRÁNEA DE BALEARES

CODIFICACIÓN E IDENTIFICACIÓN

Código: 1817M1

Denominación: Capdepera

U.H.: 18.17 ARTÁ

Isla: 18 MALLORCA

| | | | | | |
|--------|------|-----|------|--------------|------------|
| MA1833 | 990 | 88 | 25,9 | | 02/10/2012 |
| MA1833 | 1030 | 101 | 24,4 | mg/l SO4 80, | 23/10/2012 |

TENDENCIAS Cloruros: Estable /// Nitratos: Estable

FACIES

ESTADO QUÍMICO Bueno

OBSERVACIONES Buen estado

Nivel de referencia de cloruros (mg/l) 75 / Nivel de referencia de nitratos (mg/l) 5

10. ANÁLISIS DE PRESIONES E IMPACTOS

PRESIONES Fuentes de contaminación difusa: Agricultura

Fuentes de contaminación puntual: Gasolinera, granjas, fosas sépticas, cementerios, EDAR

Extracciones (hm³a): 3,659

Recarga artificial:

IMPACTOS Salinización Descenso niveles Contam. orgánica Nitratos Hidrocarburos

Rango:

Cloruros: Promedio de 100, máximo de 215 mg/l de Cl

Nitratos: Promedio de 15, máximos de 42 mg/l de NO3

Descenso nivel (m):

Observaciones:

VULNERABILIDAD Alta

11. RIESGOS

MAS sin riesgo MAS con riesgo MAS excepcional MAS prorrogable

12. ESPACIOS NATURALES PROTEGIDOS

| Código | Nombre | Sup. en MAS (ha) | Tipo | Observaciones |
|--------|--------------------|------------------|-----------|--------------------|
| MAMT11 | Estany de Canyamel | 5,62 | HUMEDALES | Masa de Transición |

RED NATURA 2000

| Código | Nombre | Sup. en MAS (ha) | Tipo | Observaciones |
|-----------|------------------|------------------|------------|---------------|
| ES0000080 | Cap Vermell | 77,00 | LIC Y ZEPA | |
| ES0000227 | Muntanyes d'Artà | 627,83 | LIC Y ZEPA | |

13. REGISTRO DE ZONAS PROTEGIDAS

Zona designada para captaciones para consumo humano Zona sensible a nutrientes Zona designada para la protección de hábitats

14. BIBLIOGRAFÍA

| Documento | Año |
|--|-----|
| Estudio hidrogeológico de la sierra de Levante. | |
| Seguimiento hidrogeológico de focos de contaminación en las Islas Baleares (IGME). | |
| Auditoría AA Capdepera | |
| Informe Ejar Artà (IBSAN) | |

MASAS DE AGUA SUBTERRÁNEA DE BALEARES

CODIFICACIÓN E IDENTIFICACIÓN

Código: 1817M1

Denominación: Capdepera

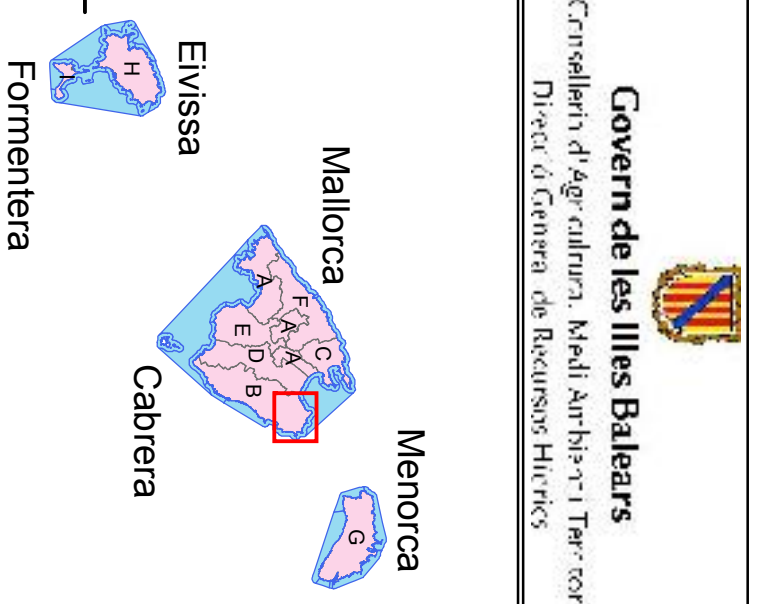
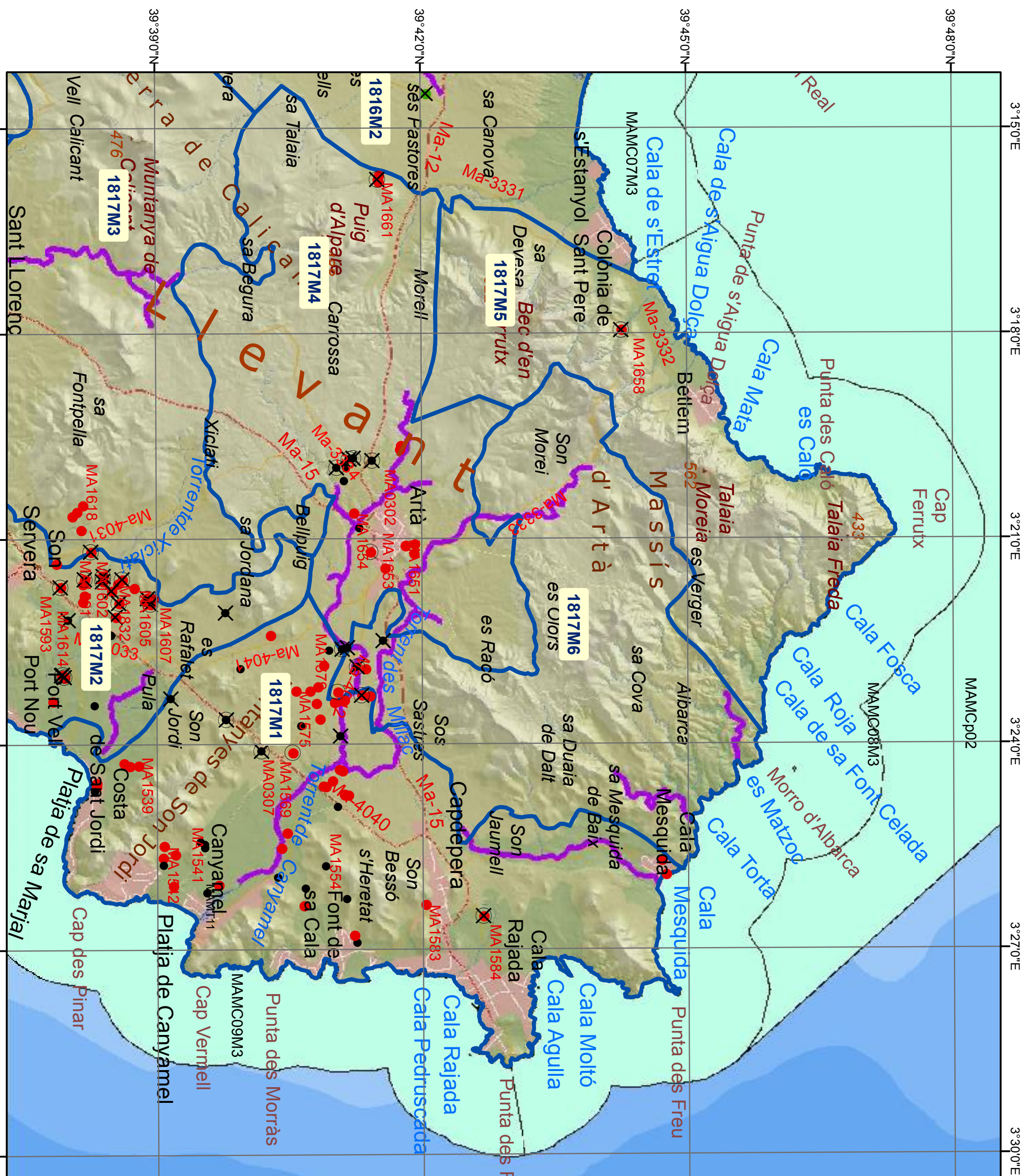
U.H.: 18.17 ARTÁ

Isla: 18 MALLORCA

15. OBSERVACIONES

Numero de pozos informatizados (año 2011) = 520 / Volumen autorizado (hm3/año) = 5,493248

16. DOCUMENTACIÓN ADICIONAL



Llegenda

- Àrea Marítima Demarcació
- Unitats de Demanda Urbana

Llegenda

- Xarxa Piezomètrica
- Xarxa Qualitat
- Proveïment Urbà i venda
- Domèstic, reg i altres
- Investigació
- Masses Aigua Subterrània
- Massa Aigua Superficial
- Massa de Transició
- Massa de Transició Molt modificada
- Torrent Molt modificada
- Massa Costanera

Scale: 0, 1, 2 Km

Llegenda

- Xarxa Piezomètrica
- Xarxa Qualitat
- Proveïment Urbà i venda
- Domèstic, reg i altres
- Investigació
- Masses Aigua Subterrània
- Massa Aigua Superficial
- Massa de Transició
- Massa de Transició Molt modificada
- Torrent Molt modificada
- Massa Costanera