

MASAS DE AGUA SUBTERRÁNEA DE BALEARES

CODIFICACIÓN E IDENTIFICACIÓN

Código: 1816M1

Denominación: Ariany

U.H.: 18.16 LA MARINETA

Isla: 18 MALLORCA

1. DELIMITACIÓN Y SUPERFICIES CARACTERÍSTICAS

MAS (km²): 37,84

Afloramientos permeables (km²): 31,96

U.H. (km²): 170,00

Longitud de costa (km): 0,00

Términos municipales:

Ríos, torrentes y embalses

Código Nombre

Son Real

035 MARIA DE LA SALUT

901 ARIANY

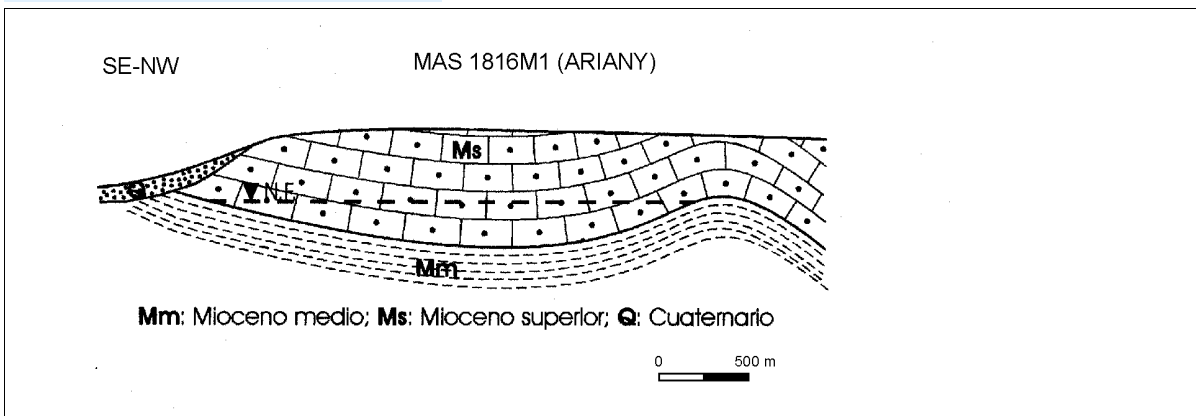
055 SANTA MARGALIDA

060 SINEU

2. ESTRUCTURA INTERNA

Acuífero	Litología	Edad	Espesor (m)	Tipo
Mioceno	Calcarenitas	Mioceno superior	200	Libre
Oligoceno	Conglomerados	Oligoceno	150	Libre
Liásico	Calizas y dolomías	Liásico	>100	Libre

Corte hidrogeológico conceptual



3. PARÁMETROS HIDROGEOLÓGICOS

Permeabilidad (m/d): 10(M); 0.1(O); 10(L)

Transmisividad (m²/d): 1000 (M); 10 (O); 1000 (M)

Coefficiente de almacenamiento: 0.02 (M); 0.01

Caudal específico (l/s/m):

4. BALANCE HÍDRICO

ENTRADAS (hm ³ /a)		SALIDAS (hm ³ /a)	
Infiltración lluvia:	2,906	Bombeos:	1,360
Infiltración cauces:	0,000	Ríos:	0,163
Infiltración riegos:	0,067	Manantiales:	0,000
Inf. redes abastecimiento	0,122	Humedales:	0,000
De otras MAS:	0,000	A otras MAS:	1,600
De agua de mar:	0,000	Al mar:	0,000
Inf. aguas residuales:	0,028	Recuperación reservas:	0,000
Consumo reservas:	0,000	TOTAL	3,123
TOTAL	3,123		

MASAS DE AGUA SUBTERRÁNEA DE BALEARES

CODIFICACIÓN E IDENTIFICACIÓN

Código: 1816M1

Denominación: Ariany

U.H.: 18.16 LA MARINETA

Isla: 18 MALLORCA

5. EXTRACCIONES Y USOS DEL AGUA SUBTERRÁNEA (hm³/a)

TIPO DE USO	MANANTIAL	BOMBEO	OTROS	TOTAL
Abastecimiento urbano:	0,000	0,407	0,000	0,407
Regadío:	0,000	0,668	0,000	0,668
Industrial (sólo aisladas):	0,000	0,001	0,000	0,001
Doméstico (viviendas aisladas):	0,000	0,250	0,000	0,250
Ganadería e Ind. agropecuarias:	0,000	0,034	0,000	0,034
Venta de agua:	0,000	0,000	0,000	0,000
Otros:	0,000	0,000	0,000	0,000
TOTAL:	0,000	1,360	0,000	1,360

6. IDENTIFICACIÓN DE LOS POZOS DE ABASTECIMIENTO HUMANO

CÓDIGO	TOPONIMIA	Tno. MUNICIPAL/NÚCLEO	BOMBEO (m ³ año)	OBSERVACIONES
MA1513	A_S_7685	Maria de la Salut		
MA1504	ARE_1181	Santa Margalida	100.000	
MA1506	ARE_2386	Santa Margalida	10.000	
MA1511	Bergas	Maria de la Salut	15.000	
MA1514	Cas Cocovè / Es	Ariany	150.871	
MA1505	CAS_351	Santa Margalida	7.000	
MA0567	Caseta Bosc	Maria de la Salut		
MA1512	Montblanc	Maria de la Salut		
MA1510	Sa Roqueta	Maria de la Salut	456.250	
MA1507	S'Estret 1	Santa Margalida	273.750	
MA1508	S'Estret 2 / Sa Ca	Santa Margalida	273.750	
MA1509	S'Estret 3 / Sa Ca	Santa Margalida	273.750	

7. ESTADO CUANTITATIVO. PIEZOMETRÍA

CÓDIGO	NIVELES MEDIOS (m)	OSCILACIÓN (m)	TENDENCIA	ESP. ZONA NO SAT. (m)	PERÍODO
MA0584	35,5	14	Ascendente	32	2004-2012
MA0582	34	11	Ascendente	24	2004-2012
MA0602	51	13	Variable	31	2004-2012
MA0603	55	17	Ascendente	18	2004-2012

OBSERVACIONES Índice de explotación = 0,47

ESTADO CUANTITATIVO Bueno

8. ZONAS DE DRENAJE Y FUNCIONAMIENTO HIDRÁULICO

Se drena subterráneamente a la masa 1816M2 Son Real. Cabecera del Torrente de Son Real

9. CALIDAD Y ESTADO QUÍMICO

Código	Conduct. (microS/cm)	Cloruros (mg/l)	Nitratos (mg/l)	OTROS (mg/l)	Observaciones
MA0580	1770	230	79		21/10/2003
MA1510	1340	191	36,3	mg/l SO ₄ 41,	25/10/2012

MASAS DE AGUA SUBTERRÁNEA DE BALEARES

CODIFICACIÓN E IDENTIFICACIÓN

Código: 1816M1

Denominación: Ariany

U.H.: 18.16 LA MARINETA

Isla: 18 MALLORCA

MA1514 960 102 99,3 mg/l SO4 35, 25/10/2012

TENDENCIAS Cloruros: Estable /// Nitratos: Estable

FACIES Bicarbonatada cálcica. Sulfatada (Oligoceno)

ESTADO QUÍMICO Malo

OBSERVACIONES Nitratos

Nivel de referencia de cloruros (mg/l) 125 / Nivel de referencia de nitratos (mg/l) 5

10. ANÁLISIS DE PRESIONES E IMPACTOS

PRESIONES Fuentes de contaminación difusa: Agricultura
Fuentes de contaminación puntual: Granjas, cementerios, fosas sépticas, EDAR, planta de compost y transformación
Extracciones (hm³a): 1,360
Recarga artificial:

IMPACTOS Salinización Descenso niveles Contam. orgánica Nitratos Hidrocarburos

Rango:

Cloruros: Promedio de 190, máximo de 300 mg/l de Cl

Nitratos: Promedio de 70, máximos de 150 mg/l de NO₃

Descenso nivel (m):

Observaciones:

VULNERABILIDAD Alta

11. RIESGOS

MAS sin riesgo MAS con riesgo MAS excepcional MAS prorrogable

12. ESPACIOS NATURALES PROTEGIDOS

13. REGISTRO DE ZONAS PROTEGIDAS

Zona designada para captaciones para consumo humano Zona sensible a nutrientes Zona designada para la protección de hábitats

14. BIBLIOGRAFÍA

15. OBSERVACIONES

Numero de pozos informatizados (año 2011) = 198 / Volumen autorizado (hm³año) = 2,653566

16. DOCUMENTACIÓN ADICIONAL

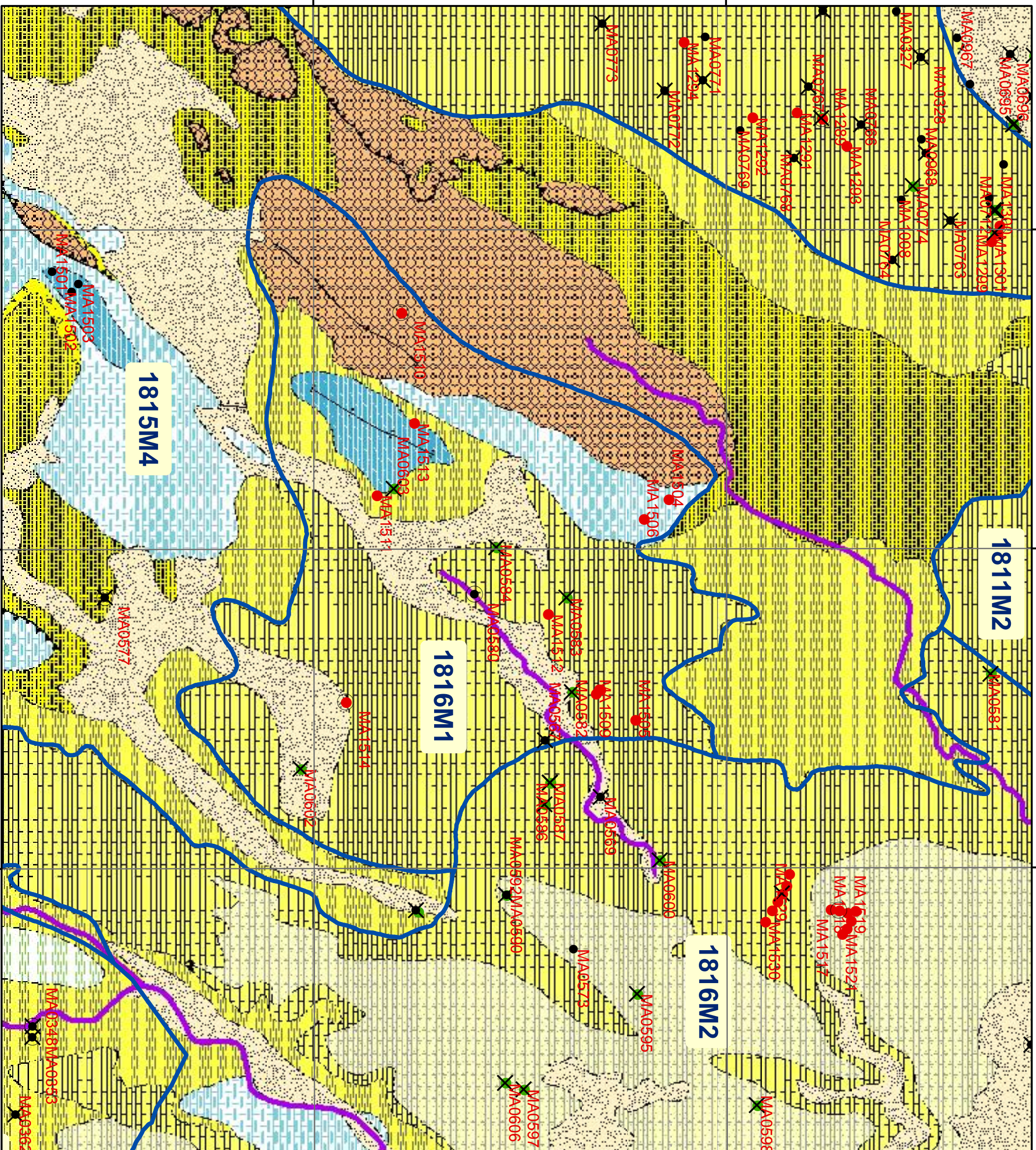
3°3'0"E

3°6'0"E

3°9'0"E

39°42'0"N

39°39'0"N



Govern de les Illes Balears

Conselleria d'Agricultura, Medi Ambient i Territori
 Direcció General de Recursos Hídrics

Mallorca
 Menorca
 Eivissa
 Formentera
 Cabrera

Llegenda

- Àrea Marítima Demarcació
- Unitats de Demanda Urbana

Llegenda

- Xarxa Piezomètrica
- Xarxa Qualitat
- Proveïment Urbà i venda
- Domèstic, reg i altres
- Investigació
- Masses Aigua Subterrània
- Massa Aigua Superficial
- Massa de Transició
- Massa de Transició Molt modificada
- Torrent Molt modificada
- Massa Costanera

Llegenda

- Xarxa Piezomètrica
- Xarxa Qualitat
- Proveïment Urbà i venda
- Domèstic, reg i altres
- Investigació
- Masses Aigua Subterrània
- Massa Aigua Superficial
- Massa de Transició
- Massa de Transició Molt modificada
- Torrent Molt modificada
- Massa Costanera

