

MASAS DE AGUA SUBTERRÁNEA DE BALEARES

CODIFICACIÓN E IDENTIFICACIÓN

Código: 1815M4

Denominación: Petra

U.H.: 18.15 SIERRAS CENTRALES

Isla: 18 MALLORCA

1. DELIMITACIÓN Y SUPERFICIES CARACTERÍSTICAS

MAS (km²): 154,89

Afloramientos permeables (km²): 104,16

U.H. (km²): 342,00

Longitud de costa (km): 0,00

Términos municipales:

Código Nombre

017	COSTITX
041	PETRA
049	SANT JOAN
065	VILLAFRANCA DE BONANY
060	SINEU

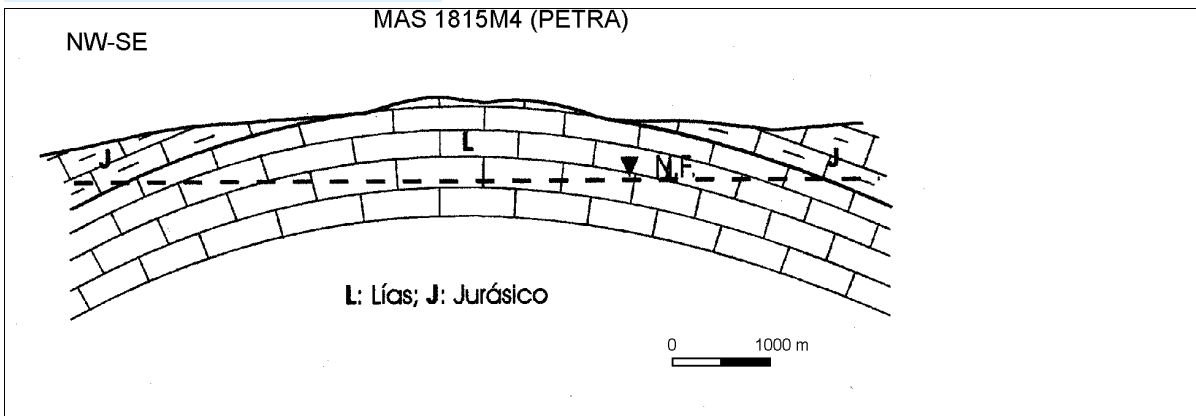
Ríos, torrentes y embalses

Hortella
Na Borges 1
Son Bauló

2. ESTRUCTURA INTERNA

Acuífero	Litología	Edad	Espesor (m)	Tipo
Superficial	Calizas, margocalizas	Jurásico	100	Libre
Profundo	Caliza y dolomía	Liásico	200	Libre-confinado

Corte hidrogeológico conceptual



3. PARÁMETROS HIDROGEOLÓGICOS

Permeabilidad (m/d): 1-10

Transmisividad (m²/d): 50-1000

Coefficiente de almacenamiento: 0.01-10x-4

Caudal específico (l/s/m):

4. BALANCE HÍDRICO

ENTRADAS (hm ³ /a)		SALIDAS (hm ³ /a)	
Infiltración lluvia:	4,077	Bombeos:	5,762
Infiltración cauces:	0,000	Ríos:	0,498
Infiltración riegos:	0,418	Manantiales:	0,000
Inf. redes abastecimiento	0,134	Humedales:	0,000
De otras MAS:	1,600	A otras MAS:	0,000
De agua de mar:	0,000	Al mar:	0,000
Inf. aguas residuales:	0,031	Recuperación reservas:	0,000
Consumo reservas:	0,000	TOTAL	6,260
TOTAL	6,260		

MASAS DE AGUA SUBTERRÁNEA DE BALEARES

CODIFICACIÓN E IDENTIFICACIÓN

Código: 1815M4

Denominación: Petra

U.H.: 18.15 SIERRAS CENTRALES

Isla: 18 MALLORCA

5. EXTRACCIONES Y USOS DEL AGUA SUBTERRÁNEA (hm³/a)

TIPO DE USO	MANANTIAL	BOMBEO	OTROS	TOTAL
Abastecimiento urbano:	0,000	0,446	0,000	0,446
Regadío:	0,000	4,180	0,000	4,180
Industrial (sólo aisladas):	0,000	0,067	0,000	0,067
Doméstico (viviendas aisladas):	0,000	1,049	0,000	1,049
Ganadería e Ind. agropecuarias:	0,000	0,020	0,000	0,020
Venta de agua:	0,000	0,000	0,000	0,000
Otros:	0,000	0,000	0,000	0,000
TOTAL:	0,000	5,762	0,000	5,762

6. IDENTIFICACIÓN DE LOS POZOS DE ABASTECIMIENTO HUMANO

CÓDIGO	TOPONIMIA	Tno. MUNICIPAL/NÚCLEO	BOMBEO (m ³ año)	OBSERVACIONES
MA1498	A_S_8256	Petra		
MA1499	Es Cremat	Vilafranca	182.500	
MA1495	Es Revellar	Sant Joan	200.000	
MA1500	pou venta camion	Vilafranca	30.000	
MA1496	Sa Caseta	Sant Joan	300.000	
MA1497	Sa Creu / Petra	Petra		

7. ESTADO CUANTITATIVO. PIEZOMETRÍA

CÓDIGO	NIVELES MEDIOS (m)	OSCILACIÓN (m)	TENDENCIA	ESP. ZONA NO SAT. (m)	PERÍODO
MA1495	63	4	Descendente	110	2011-2012
MA0577	75	4	Descendente	15	2006-2012
MA0604	6	5	Estable	58	2004-2012

OBSERVACIONES Índice de explotación = 1,01

ESTADO CUANTITATIVO Malo

8. ZONAS DE DRENAJE Y FUNCIONAMIENTO HIDRÁULICO

Humedales: Mines de Sineu (0,021 km²)(MAZHA04) y Bassa des Pujol (0,002 km²)(MAZHA05)

9. CALIDAD Y ESTADO QUÍMICO

Código	Conduct. (microS/cm)	Cloruros (mg/l)	Nitratos (mg/l)	OTROS (mg/l)	Observaciones
MA0577	2530	362	586		25/04/2006
MA0577	2360	341	491	mg/l SO ₄ 21	23/10/2007
MA0577	2030	268	301	mg/l SO ₄ 18	31/10/2012
MA1495	1220	109	39,1	mg/l SO ₄ 17	29/10/2012
MA1497	1190	147	41,2	mg/l SO ₄ 73,	30/10/2012

TENDENCIAS Cloruros: Estable /// Nitratos: Estable

FACIES Bicarbonatada cálcica

ESTADO QUÍMICO Malo

OBSERVACIONES Nitratos. Algunas zonas presentan cloruros y sulfatos de origen natural

Nivel de referencia de cloruros (mg/l) 125 / Nivel de referencia de nitratos (mg/l) 5

MASAS DE AGUA SUBTERRÁNEA DE BALEARES

CODIFICACIÓN E IDENTIFICACIÓN

Código: 1815M4

Denominación: Petra

U.H.: 18.15 SIERRAS CENTRALES

Isla: 18 MALLORCA

10. ANÁLISIS DE PRESIONES E IMPACTOS

PRESIONES Fuentes de contaminación difusa: Agricultura

Fuentes de contaminación puntual: Fosas sépticas, granjas, cementerios

Extracciones (hm³a): 5,762

Recarga artificial:

IMPACTOS Salinización Descenso niveles Contam. orgánica Nitratos Hidrocarburos

Rango:

Cloruros: Promedio de 210, máximo de 360 mg/l de Cl

Nitratos: Promedio de 210, máximos de 580 mg/l de NO₃

Descenso nivel (m):

Observaciones:

VULNERABILIDAD Moderada

11. RIESGOS

MAS sin riesgo MAS con riesgo MAS excepcional MAS prorrogable

12. ESPACIOS NATURALES PROTEGIDOS

Código	Nombre	Sup. en MAS (ha)	Tipo	Observaciones
MAZHA04	Mines de Sineu	2,12	HUMEDALES	Zona Húmeda Artificial
MAZHA05	Bassa des Pujol	0,18	HUMEDALES	Zona Húmeda Artificial

13. REGISTRO DE ZONAS PROTEGIDAS

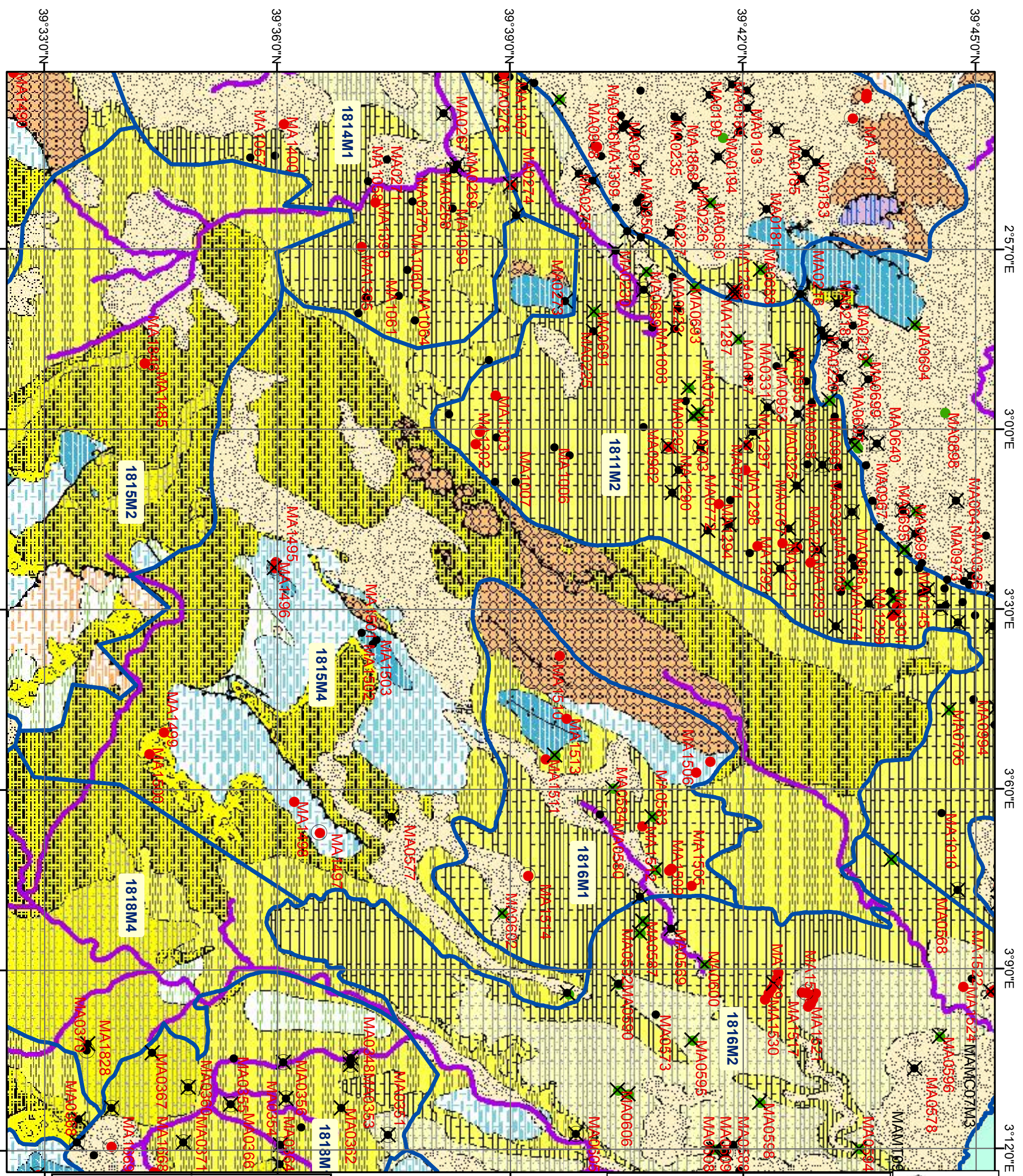
Zona designada para captaciones para consumo humano Zona sensible a nutrientes Zona designada para la protección de hábitats

14. BIBLIOGRAFÍA

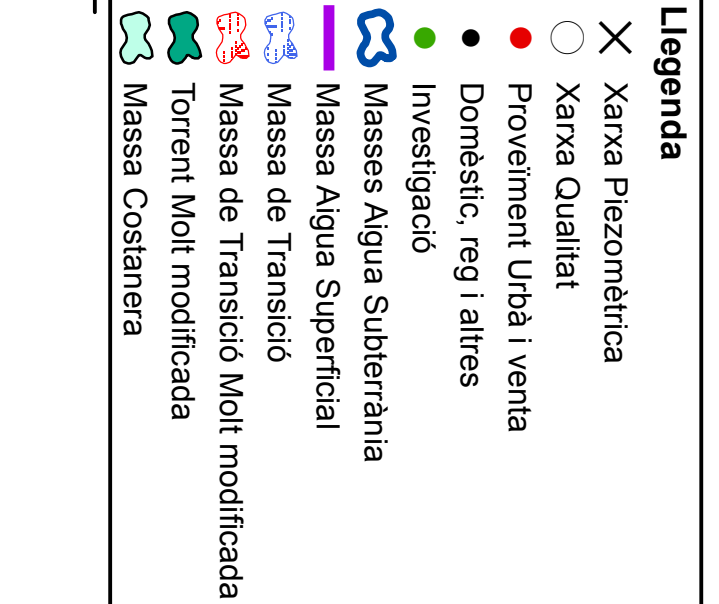
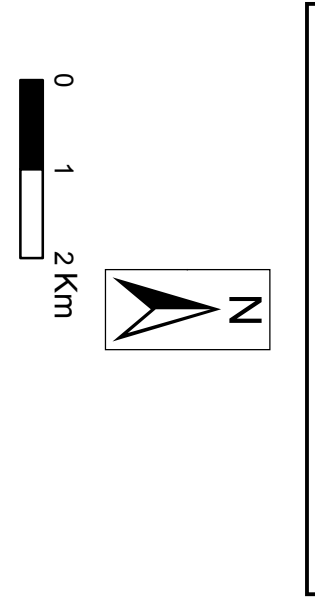
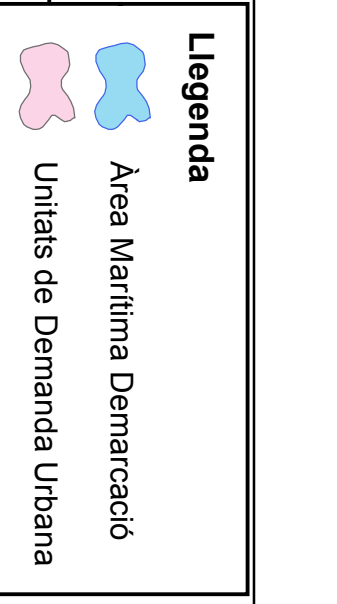
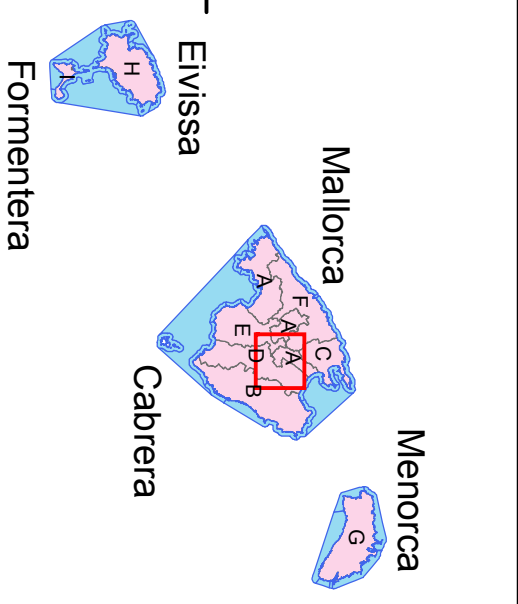
15. OBSERVACIONES

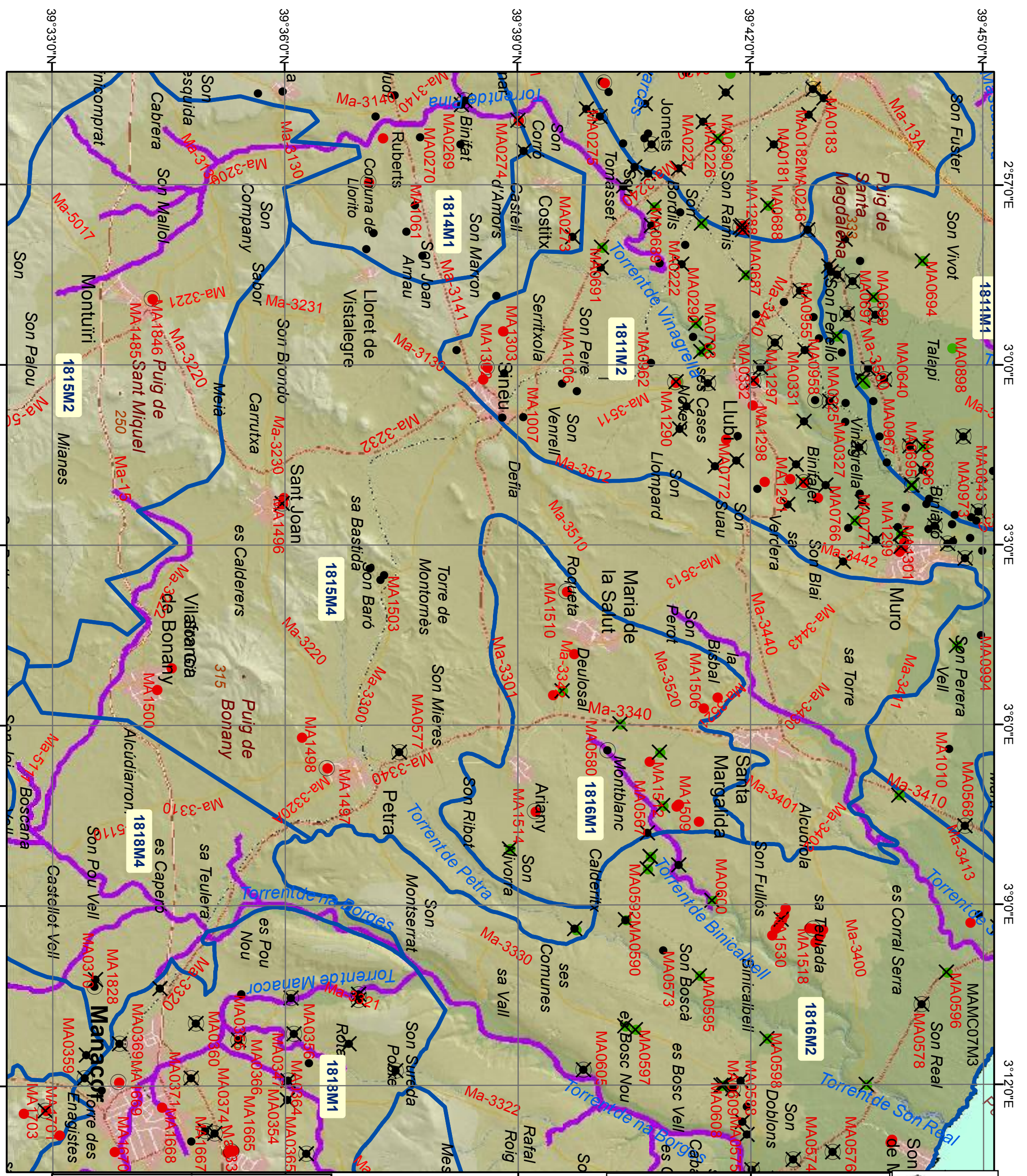
Numero de pozos informatizados (año 2011) = 670 / Volumen autorizado (hm³/año) = 4,281142

16. DOCUMENTACIÓN ADICIONAL




Govern de les Illes Balears
 Conselleria d'Agricultura, Medi Ambient i Territori
 Direcció General de Recursos Hídrics





Govern de les Illes Balears
 Conselleria d'Agricultura, Medi Ambient i Territori
 Direcció General de Recursos Hídrics

Mallorca
Menorca
Cabrera

Llegenda

- Àrea Marítima Demarcació
- Unitats de Demanda Urbana

Llegenda

- Xarxa Piezomètrica
- Xarxa Qualitat
- Proveïment Urbà i venda
- Domèstic, regi i altres
- Investigació
- Masses Aigua Subterrània
- Massa Aigua Superficial
- Massa de Transició
- Massa de Transició Molt modificada
- Torrent Molt modificada
- Massa Costanera

0 1 2 Km