

MASAS DE AGUA SUBTERRÁNEA DE BALEARES

CODIFICACIÓN E IDENTIFICACIÓN

Código: 1815M1

Denominación: Porreres

U.H.: 18.15 SIERRAS CENTRALES

Isla: 18 MALLORCA

1. DELIMITACIÓN Y SUPERFICIES CARACTERÍSTICAS

MAS (km²): 50,65

Afloramientos permeables (km²): 35,55

U.H. (km²): 342,00

Longitud de costa (km): 0,00

Términos municipales:

Ríos, torrentes y embalses

Código Nombre

Piquetes

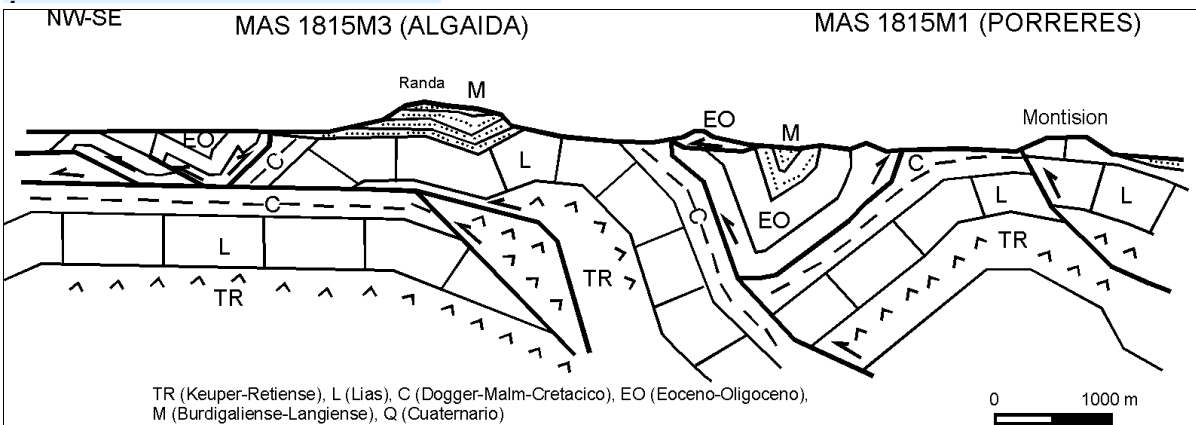
043 PORRERES

004 ALGAIDA

2. ESTRUCTURA INTERNA

Acuífero	Litología	Edad	Espesor (m)	Tipo
	Calizas, dolomías	Liásico	200	Libre-confinado

Corte hidrogeológico conceptual



3. PARÁMETROS HIDROGEOLÓGICOS

Permeabilidad (m/d): 5

Transmisividad (m²/d): 500

Coefficiente de almacenamiento 0.0001-0.01

Caudal específico (l/s/m):

4. BALANCE HÍDRICO

ENTRADAS (hm ³ /a)		SALIDAS (hm ³ /a)	
Infiltración lluvia:	2,373	Bombeos:	0,817
Infiltración cauces:	0,000	Ríos:	0,061
Infiltración riegos:	0,025	Manantiales:	0,600
Inf. redes abastecimient	0,065	Humedales:	0,000
De otras MAS:	0,000	A otras MAS:	1,000
De agua de mar:	0,000	Al mar:	0,000
Inf. aguas residuales:	0,015	Recuperación reservas:	0,000
Consumo reservas:	0,000	TOTAL	2,478
TOTAL	2,478		

MASAS DE AGUA SUBTERRÁNEA DE BALEARES

CODIFICACIÓN E IDENTIFICACIÓN

Código: 1815M1

Denominación: Porreres

U.H.: 18.15 SIERRAS CENTRALES

Isla: 18 MALLORCA

5. EXTRACCIONES Y USOS DEL AGUA SUBTERRÁNEA (hm³/a)

TIPO DE USO	MANANTIAL	BOMBEO	OTROS	TOTAL
Abastecimiento urbano:	0,000	0,216	0,000	0,216
Regadío:	0,000	0,248	0,000	0,248
Industrial (sólo aisladas):	0,000	0,100	0,000	0,100
Doméstico (viviendas aisladas):	0,000	0,242	0,000	0,242
Ganadería e Ind. agropecuarias:	0,000	0,012	0,000	0,012
Venta de agua:	0,000	0,000	0,000	0,000
Otros:	0,000	0,000	0,000	0,000
TOTAL:	0,000	0,817	0,000	0,817

6. IDENTIFICACIÓN DE LOS POZOS DE ABASTECIMIENTO HUMANO

CÓDIGO	TOPONIMIA	Tno. MUNICIPAL/NÚCLEO	BOMBEO (m ³ año)	OBSERVACIONES
MA0084	724-3-26	Porreres		
MA1484	Clot de sa Grava /	Porreres	451.687	

7. ESTADO CUANTITATIVO. PIEZOMETRÍA

CÓDIGO	NIVELES MEDIOS (m)	OSCILACIÓN (m)	TENDENCIA	ESP. ZONA NO SAT. (m)	PERÍODO
MA1484			Sin datos		
MA0085	25,5	12	Ascendente	90	1987-2012
MA0083	24	27	Ascendente	87	1987-2012

OBSERVACIONES Índice de explotación = 0,34

ESTADO CUANTITATIVO Bueno

8. ZONAS DE DRENAJE Y FUNCIONAMIENTO HIDRÁULICO

9. CALIDAD Y ESTADO QUÍMICO

Código	Conduct. (microS/cm)	Cloruros (mg/l)	Nitratos (mg/l)	OTROS (mg/l)	Observaciones
MA0081	1457	294			28/10/2002
MA0081	1910	498	14,9		24/10/2003
MA0081	2230	564	5,8		28/04/2004
MA0081	2310	575	3,49		27/10/2004
MA0081	2270	597	24,8		28/04/2005
MA0081	2230	550	10,4		27/10/2005
MA0081	1700	334	3		24/04/2006
MA0081	2310	572	3	mg/l SO ₄ < 2	11/10/2006
MA0081	2250	571	3		25/04/2007
MA0081	2260	563	37,3	mg/l SO ₄ 39,	24/10/2007
MA0081	2270	578	10,8		24/04/2008
MA0081	1550	320	2,5	mg/l SO ₄ 127	29/10/2008
MA0081	1630	326	2,5		27/04/2009

MASAS DE AGUA SUBTERRÁNEA DE BALEARES

CODIFICACIÓN E IDENTIFICACIÓN

Código: 1815M1

Denominación: Porreres

U.H.: 18.15 SIERRAS CENTRALES

Isla: 18 MALLORCA

MA0081	1220	173	28,3	mg/l SO4	128	27/10/2009
MA0083	872	109	57,2			28/10/2002
MA0083	890	106	61,2			29/04/2003
MA0083	815	141	62,7			24/10/2003
MA0083	940	119	67,6			28/04/2004
MA0083	930	115	66,2			27/10/2004
MA0083	960	122	74,2			28/04/2005
MA0083	960	150	71,3			27/10/2005
MA0083	970	117	79,8			24/04/2006
MA0083	940	111	77,2	mg/l SO4	37,	16/10/2006
MA0083	920	115	72,5			25/04/2007
MA0083	970	161	69	mg/l SO4	46	24/10/2007
MA0083	1000	125	78,9			23/04/2008
MA0083	910	116	86,5	mg/l SO4	45,	29/10/2008
MA0083	1070	138	104			27/04/2009
MA0083	1110	145	118	mg/l SO4	58,	26/10/2009
MA0083	1030	152	122	mg/l SO4	59,	13/10/2010
MA0083	1200	159	121			20/04/2011
MA0083	1010	148	104	mg/l SO4	58,	25/10/2011
MA0083	1140	143	110	mg/l SO4	55,	25/10/2012
MA0084	859	67	23,1			28/10/2002
MA0084	841	64	24			29/04/2003
MA0084	822	66	23,7			24/10/2003
MA0084	840	65	22,8			28/04/2004
MA0084	850	64	22			27/10/2004
MA0084	850	65	24,9			28/04/2005
MA0084	870	71	24,4			27/10/2005
MA0084	870	65	24,4			24/04/2006
MA0084	850	61	20,7	mg/l SO4	33,	16/10/2006
MA0084	820	65	21,6			25/04/2007
MA0084	830	64	21,3	mg/l SO4	33,	24/10/2007
MA0084	850	62,4	21			23/04/2008
MA0084	860	81,4	23,2	mg/l SO4	41,	29/10/2008
MA0085	891	81	34,4			28/10/2002
MA0085	925	81	41,6			29/04/2003
MA0085	877	79	36,2			24/10/2003
MA0085	920	82	35,7			28/04/2004
MA0085	920	81	34,6			27/10/2004
MA0085	840	83	40,1			28/04/2005
MA0085	940	82	32,8			27/10/2005
MA0085	960	84	39,1			21/04/2006
MA0085	890	74	28,5	mg/l SO4	27,	16/10/2006
MA0085	880	79	35,6			25/04/2007
MA0085	870	75	29,9	mg/l SO4	27,	24/10/2007
MA0085	960	84,3	54			23/04/2008
MA0085	930	83,6	54,5	mg/l SO4	51,	29/10/2008
MA0085	950	84,6	46,8			27/04/2009
MA0085	890	105	47,7	mg/l SO4	48,	22/10/2009
MA0085	900	83,8	33,8	mg/l SO4	32,	13/10/2010

MASAS DE AGUA SUBTERRÁNEA DE BALEARES

CODIFICACIÓN E IDENTIFICACIÓN

Código: 1815M1

Denominación: Porreres

U.H.: 18.15 SIERRAS CENTRALES

Isla: 18 MALLORCA

MA0085	960	83,7	39,4		20/04/2011
MA0085	860	104	53	mg/l SO4 55,	25/10/2011
MA0085	920	76,1	32,6	mg/l SO4 32,	25/10/2012
MA0087	2880	591	24		28/10/2002
MA0087	1820	322	7,1		29/04/2003
MA0087	2530	485	20,2		24/10/2003
MA0087	2700	494	17,5		28/04/2004
MA0087	2620	498	23,3		27/10/2004
MA0087	2630	471	18,7		28/04/2005
MA0087	2600	467	16,6		27/10/2005
MA0087	2680	485	11,7		24/04/2006
MA0087	2600	489	10,8	mg/l SO4 537	16/10/2006
MA0087	2640	519	6,83		25/04/2007
MA0087	2640	481	15,7	mg/l SO4 514	24/10/2007
MA0087	2790	518	14,5		23/04/2008
MA0087	2720	529	15,3	mg/l SO4 582	29/10/2008
MA0087	2580	461	15,8		27/04/2009
MA0087	2430	418	18,9	mg/l SO4 466	26/10/2009
MA0087	1900	297	15,1	mg/l SO4 360	13/10/2010
MA0087	2230	343	17,4		20/04/2011
MA0087	1900	315	26,4	mg/l SO4 360	25/10/2011
MA0087	2170	308	26,1	mg/l SO4 354	25/10/2012
MA1484	1090	104	28,2	mg/l SO4 65,	30/10/2012

TENDENCIAS Cloruros: Estable /// Nitratos: Ascenso

FACIES Bicarbonatada cálcica

ESTADO QUÍMICO Malo

OBSERVACIONES Nitratos. Algunas zonas presentan cloruros y sulfatos de de origen natural (yesos y sales)

Nivel de referencia de cloruros (mg/l) 75 / Nivel de referencia de nitratos (mg/l) 5

10. ANÁLISIS DE PRESIONES E IMPACTOS

PRESIONE	Fuentes de contaminación difusa: Agricultura
	Fuentes de contaminación puntual: Granja, gasolinera, EDAR, fosas sépticas, planta de compost y transformación
	Extracciones (hm³a): 0,817
	Recarga artificial:
IMPACTOS	Salinización <input type="checkbox"/> Descenso niveles <input type="checkbox"/> Contam. orgánica <input type="checkbox"/> Nitratos <input checked="" type="checkbox"/> Hidrocarburos <input type="checkbox"/>
	Rango:
	Cloruros: Promedio de 290, máximo de 600 mg/l de Cl
	Nitratos: Promedio de 35, máximos de 120 mg/l de NO3
	Descenso nivel (m):
	Observaciones:
VULNERABILIDA	Alta-moderada

11. RIESGOS

MAS sin riesgo **MAS con riesgo** **MAS excepcional** **MAS prorrogable**

MASAS DE AGUA SUBTERRÁNEA DE BALEARES

CODIFICACIÓN E IDENTIFICACIÓN

Código: 1815M1

Denominación: Porreres

U.H.: 18.15 SIERRAS CENTRALES

Isla: 18 MALLORCA

12. ESPACIOS NATURALES PROTEGIDOS

RED NATURA 2000

Código	Nombre	Sup. en MAS (ha)	Tipo	Observaciones
ES5310061	Cova Nova de Son Lluís	0,73	LIC	Cueva
ES5310101	Randa	160,24	LIC	

13. REGISTRO DE ZONAS PROTEGIDAS

Zona designada para captaciones para consumo

Zona sensible a nutriente

Zona designada para la protección de

14. BIBLIOGRAFÍA

15. OBSERVACIONES

Numero de pozos informatizados (año 2011) = 132 / Volumen autorizado (hm3/año) = 1,361166

16. DOCUMENTACIÓN ADICIONAL

2°57'0"E

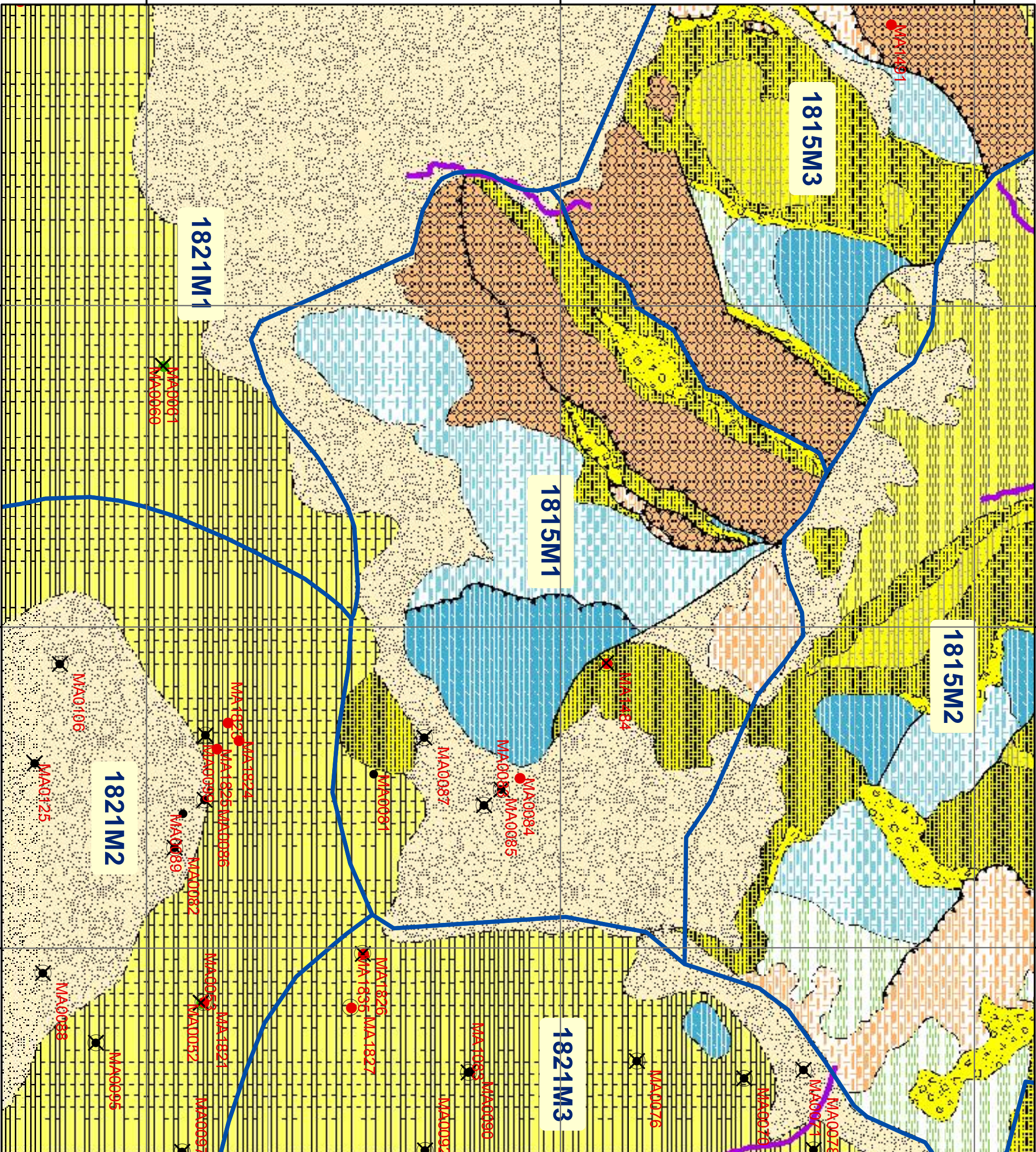
3°0'0"E

3°3'0"E

39°33'0"N

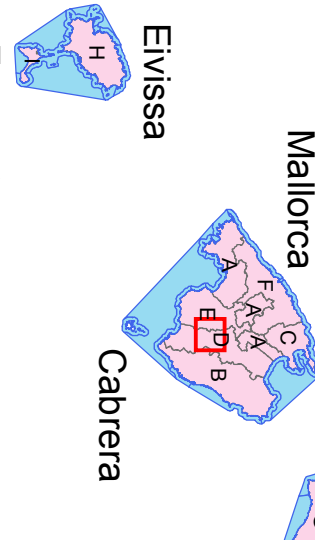
39°30'0"N

39°27'0"N






Govern de les Illes Balears
 Conselleria d'Agricultura, Medi Ambient i Territori
 Direcció General de Recursos Hídrics



Mallorca
 Eivissa
 Menorca
 Formentera
 Cabrera














Llegenda

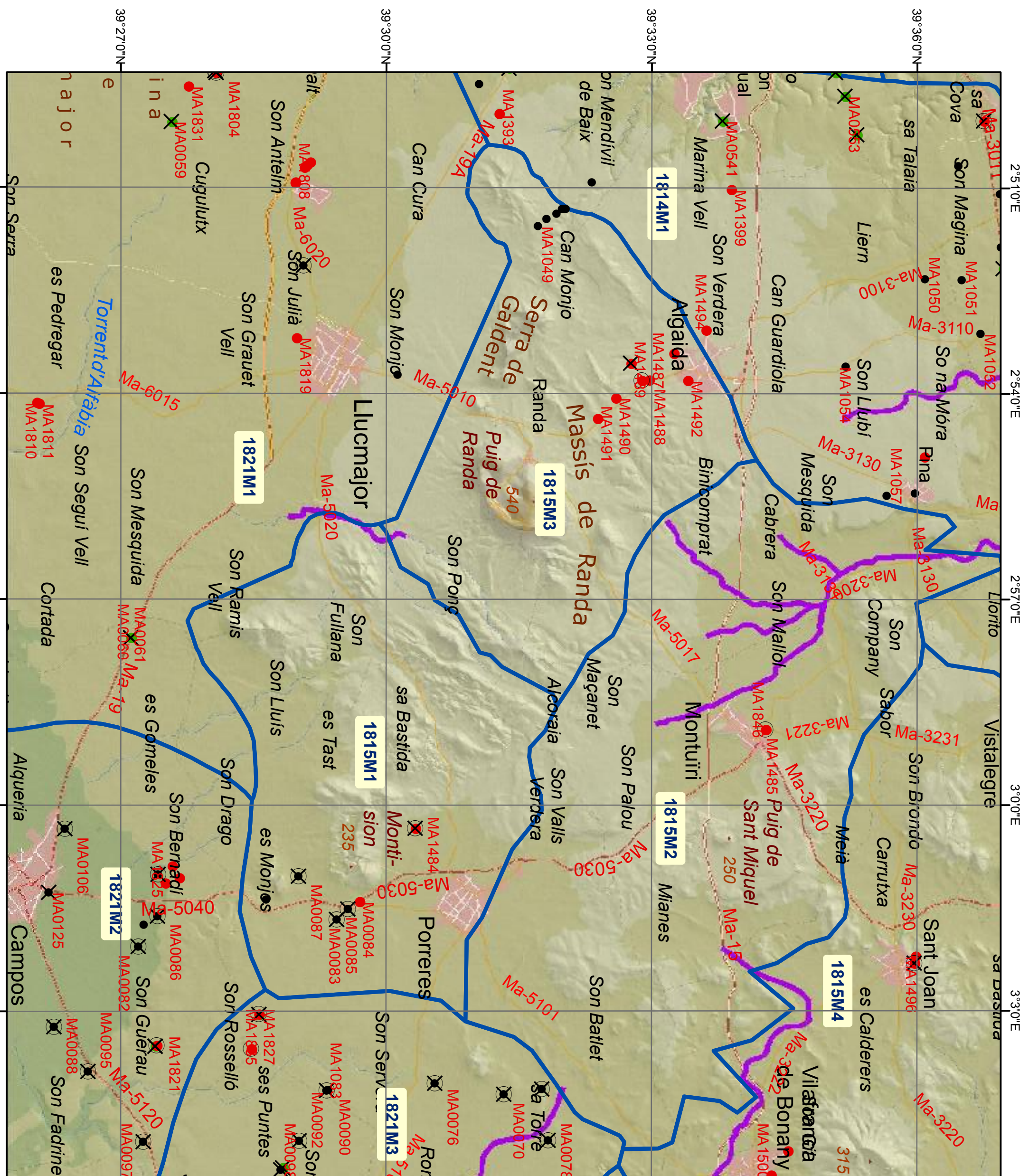
-  Àrea Marítima Demarcació
-  Unitats de Demanda Urbana

Llegenda

Llegenda

-  Xarxa Piezomètrica
-  Xarxa Qualitat
-  Proveïment Urbà i venda
-  Domèstic, reg i altres
-  Investigació
-  Masses Aigua Subterrània
-  Massa Aigua Superficial
-  Massa de Transició
-  Massa de Transició Molt modificada
-  Torrent Molt modificada
-  Massa Costanera




Govern de les Illes Balears
 Conselleria d'Agricultura, Medi Ambient i Territori
 Direcció General de Recursos Hídrics

