

# MASAS DE AGUA SUBTERRÁNEA DE BALEARES

## CODIFICACIÓN E IDENTIFICACIÓN

Código: 1814M2

Denominación: Sant Jordi

U.H.: 18.14 LLANO DE PALMA

Isla: 18 MALLORCA

## 1. DELIMITACIÓN Y SUPERFICIES CARACTERÍSTICAS

MAS (km<sup>2</sup>): 68,58

Afloramientos permeables (km<sup>2</sup>): 68,58

U.H. (km<sup>2</sup>): 370,00

Longitud de costa (km): 12,00

Términos municipales:

Ríos, torrentes y embalses

Código Nombre

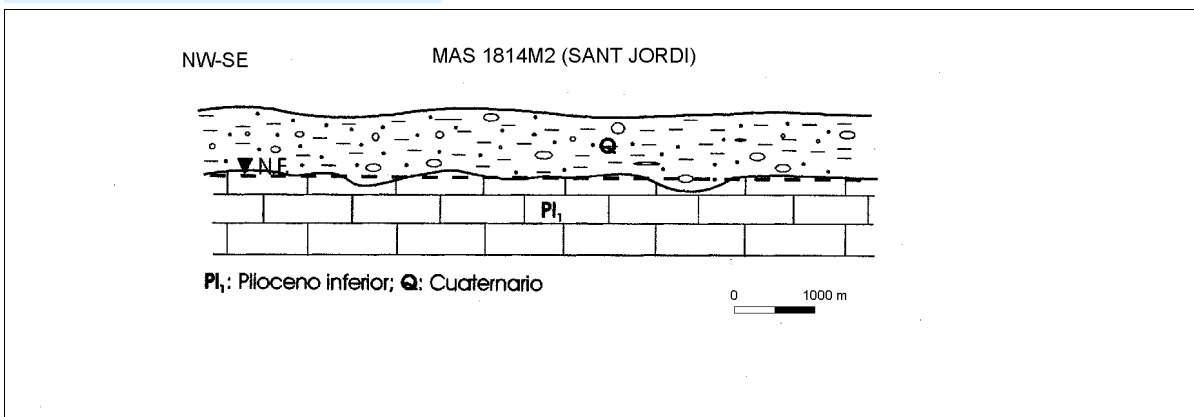
040 PALMA

031 LLUCMAJOR

## 2. ESTRUCTURA INTERNA

Acuífero	Litología	Edad	Espesor (m)	Tipo
Superficial	Arenas, conglomerados	Cuaternario	30	Libre
	Limos, calcarenita	Plioceno	50	Libre

### Corte hidrogeológico conceptual



## 3. PARÁMETROS HIDROGEOLÓGICOS

Permeabilidad (m/d): 1-10

Transmisividad (m<sup>2</sup>/d): 100-1000

Coefficiente de almacenamiento: 0.01-0.03

Caudal específico (l/s/m):

## 4. BALANCE HÍDRICO

ENTRADAS (hm <sup>3</sup> /a)		SALIDAS (hm <sup>3</sup> /a)	
Infiltración lluvia:	4,351	Bombeos:	2,966
Infiltración cauces:	0,000	Ríos:	0,000
Infiltración riegos:	1,600	Manantiales:	0,000
Inf. redes abastecimiento	0,421	Humedales:	0,323
De otras MAS:	3,800	A otras MAS:	0,000
De agua de mar:	0,000	Al mar:	6,982
Inf. aguas residuales:	0,098	Recuperación reservas:	0,000
Consumo reservas:	0,000	<b>TOTAL</b>	<b>10,271</b>
<b>TOTAL</b>	<b>10,271</b>		

# MASAS DE AGUA SUBTERRÁNEA DE BALEARES

## CODIFICACIÓN E IDENTIFICACIÓN

**Código:** 1814M2

**Denominación:** Sant Jordi

**U.H.:** 18.14 LLANO DE PALMA

**Isla:** 18 MALLORCA

## 5. EXTRACCIONES Y USOS DEL AGUA SUBTERRÁNEA (hm<sup>3</sup>/a)

TIPO DE USO	MANANTIAL	BOMBEO	OTROS	TOTAL
Abastecimiento urbano:	0,000	1,404	0,000	<b>1,404</b>
Regadío:	0,000	0,000	9,400	<b>9,400</b>
Industrial (sólo aisladas):	0,000	0,159	0,000	<b>0,159</b>
Doméstico (viviendas aisladas):	0,000	0,726	0,000	<b>0,726</b>
Ganadería e Ind. agropecuarias:	0,000	0,677	0,000	<b>0,677</b>
Venta de agua:	0,000	0,000	0,000	<b>0,000</b>
Otros:	0,000	0,000	0,000	<b>0,000</b>
<b>TOTAL:</b>	<b>0,000</b>	<b>2,966</b>	<b>9,400</b>	<b>12,366</b>

## 6. IDENTIFICACIÓN DE LOS POZOS DE ABASTECIMIENTO HUMANO

CÓDIGO	TOPONIMIA	Tno. MUNICIPAL/NÚCLEO	BOMBEO (m <sup>3</sup> año)	OBSERVACIONES
MA1401	SON TOUS 1	Palma	11.650	
MA1402	SON TOUS 2	Palma	11.650	
MA1403	Verge de Montser	Palma		

## 7. ESTADO CUANTITATIVO. PIEZOMETRÍA

CÓDIGO	NIVELES MEDIOS (m)	OSCILACIÓN (m)	TENDENCIA	ESP. ZONA NO SAT. (m)	PERÍODO
MA0498	0,6	4,8	Ascendente	12,5	1968-2012
MA0552	0,4	5,5	Ascendente	6,5	1968-2012
MA0493	1,7	3	Estable	10,4	1968-2012
MA0504	2,6	3	Ascendente	2,4	1993-2012

**OBSERVACIONES** Índice de explotación = 1,46

**ESTADO CUANTITATIVO** Malo

## 8. ZONAS DE DRENAJE Y FUNCIONAMIENTO HIDRÁULICO

Humedales: Ses Fontanelles (0,293 km<sup>2</sup>)(MAMT27), Prat des Pil·lari (0,046 km<sup>2</sup>)(MAZH26) y Prat de l'aeroport de Son Sant Joan (0,018 km<sup>2</sup>)(MAZH28)

# MASAS DE AGUA SUBTERRÁNEA DE BALEARES

## CODIFICACIÓN E IDENTIFICACIÓN

**Código:** 1814M2

**Denominación:** Sant Jordi

**U.H.:** 18.14 LLANO DE PALMA

**Isla:** 18 MALLORCA

## 9. CALIDAD Y ESTADO QUÍMICO

Código	Conduct. (microS/cm)	Cloruros (mg/l)	Nitratos (mg/l)	OTROS (mg/l)	Observaciones
MA0441	3190	824	168		16/10/2002
MA0441	3300	713	154		11/04/2003
MA0441	2710	616	191		09/10/2003
MA0441	3180	708	143		14/04/2004
MA0441	2980	682	167		22/10/2004
MA0441	3100	682	155		18/04/2005
MA0441	2930	675	171		19/10/2005
MA0441	3100	690	156		10/04/2006
MA0441	2610	651	120	mg/l SO <sub>4</sub> 23	13/10/2006
MA0441	2990	675	131		16/04/2007
MA0441	860	144	63,6	mg/l SO <sub>4</sub> 89	10/10/2007
MA0441	3000	660	146		07/04/2008
MA0441	2810	690	140	mg/l SO <sub>4</sub> 24	15/10/2008
MA0441	2850	631	117		28/04/2009
MA0441	1580	326	92,4	mg/l SO <sub>4</sub> 19	14/10/2009
MA0441	2500	576	99,3	mg/l SO <sub>4</sub> 23	07/10/2010
MA0441	2780	610	91,1		06/04/2011
MA0441	2640	677	89	mg/l SO <sub>4</sub> 22	24/10/2011
MA0441	2760	668	98,4	mg/l SO <sub>4</sub> 23	12/04/2012
MA0441	2830	703	98,6	mg/l SO <sub>4</sub> 24	08/10/2012
MA0442	6850	2321	102		17/10/2002
MA0442	6880	2307	99,8		09/04/2003
MA0442	6550	2310	90,3		07/10/2003
MA0442	6570	2153	96,5		07/04/2004
MA0442	6670	2286	90,6		20/10/2004
MA0442	5920	1925	93,9		15/04/2005
MA0442	3630	956	54,9		14/10/2005
MA0442	4110	1205	67,2		06/04/2006
MA0442	4140	1267	59	mg/l SO <sub>4</sub> 23	11/10/2006
MA0442	4220	1302	65,7		04/04/2007
MA0442	3980	1210	65,2	mg/l SO <sub>4</sub> 23	04/10/2007
MA0442	4210	1210	85,7		04/04/2008
MA0442	4280	1398	93,1	mg/l SO <sub>4</sub> 23	14/10/2008
MA0442	4160	1200	89,1		28/04/2009
MA0442	4160	1327	86,1	mg/l SO <sub>4</sub> 24	07/10/2009
MA0442	4980	1638	108	mg/l SO <sub>4</sub> 24	06/10/2010
MA0442	5260	1610	106		04/04/2011
MA0442	5450	1763	111	mg/l SO <sub>4</sub> 23	07/10/2011
MA0442	5580	1909	119	mg/l SO <sub>4</sub> 25	04/10/2012
MA0443	3410	902	111		23/10/2002
MA0443	2720	593	111		11/04/2003
MA0443	3140	832	89,3		09/10/2003
MA0443	2720	637	112		14/04/2004
MA0443	3130	786	86,6		22/10/2004
MA0443	2790	647	107		18/04/2005

# MASAS DE AGUA SUBTERRÁNEA DE BALEARES

## CODIFICACIÓN E IDENTIFICACIÓN

**Código:** 1814M2

**Denominación:** Sant Jordi

**U.H.:** 18.14 LLANO DE PALMA

**Isla:** 18 MALLORCA

MA0443	3300	870	69,4		19/10/2005
MA0443	3140	788	102		10/04/2006
MA0443	3820	1130	50,3	mg/l SO4 40	13/10/2006
MA0443	3210	819	93,6		18/04/2007
MA0443	2930	804	65,5	mg/l SO4 10	10/10/2007
MA0443	3080	753	95,1		04/04/2008
MA0443	3070	874	61,1	mg/l SO4 34	15/10/2008
MA0443	3320	815	102		28/04/2009
MA0443	3120	845	118	mg/l SO4 33	14/10/2009
MA0443	2680	760	115	mg/l SO4 31	07/10/2010
MA0443	2730	659	104		06/04/2011
MA0443	2650	694	91,8	mg/l SO4 26	24/10/2011
MA0443	2730	669	121	mg/l SO4 29	12/04/2012
MA0443	2840	754	76,7	mg/l SO4 28	08/10/2012
MA0444	4960	1370	129		16/10/2002
MA0444	4800	1311	135		09/04/2003
MA0444	4380	1256	120		07/10/2003
MA0444	4460	1190	120		07/04/2004
MA0444	4680	1333	127		22/10/2004
MA0444	4390	1156	125		15/04/2005
MA0444	4370		117		14/10/2005
MA0444	4110	1046	131,8		06/04/2006
MA0444	4090	1121	114	mg/l SO4 34	11/10/2006
MA0444	4050	1044	85,7		16/04/2007
MA0444	3790	1118	123	mg/l SO4 35	08/10/2007
MA0444	3990	1024	114		04/04/2008
MA0444	3000	798	90,1	mg/l SO4 24	14/10/2008
MA0444	3650	985	98,1		28/04/2009
MA0444	3800	1085	108	mg/l SO4 34	07/10/2009
MA0444	3680	1023	100	mg/l SO4 32	06/10/2010
MA0444	3750	957	92,2		04/04/2011
MA0444	3690	982	93,7	mg/l SO4 30	07/10/2011
MA0444	3490	971	95,6	mg/l SO4 30	04/10/2012
MA0451	2830	782	127		21/10/2005
MA0451	2770	756	96,8		28/04/2006
MA0451	2720	827	141	mg/l SO4 15	23/10/2006
MA0451	2610	695	77,8		27/04/2007
MA0451	2730	723	87,1	mg/l SO4 15	19/10/2007
MA0451	2050	484	67,9		29/04/2009
MA0451	2040	483	67,5	mg/l SO4 13	16/10/2009
MA0451	1920	464	63,7	mg/l SO4 13	14/10/2010
MA0451	1810	386	55,1		08/04/2011
MA0451	1960	442	60,5		17/04/2012
MA0451	1870	459	71,3	mg/l SO4 13	15/10/2012
MA0485	3330	909	154		28/04/2006
MA0485	2790	740	134		27/04/2007
MA0485	3100	880	155	mg/l SO4 18	22/10/2008
MA0485	2860	786	132		29/04/2009
MA0485	2550	610	70,8		08/04/2011

# MASAS DE AGUA SUBTERRÁNEA DE BALEARES

## CODIFICACIÓN E IDENTIFICACIÓN

**Código:** 1814M2

**Denominación:** Sant Jordi

**U.H.:** 18.14 LLANO DE PALMA

**Isla:** 18 MALLORCA

MA0486	2400	470	202		23/10/2002
MA0486	2370	476	215		13/10/2003
MA0486	2420	466	211		18/04/2005
MA0486	2510	516	214	mg/l SO4 31	13/10/2006
MA0486	1960	386	147	mg/l SO4 25	15/10/2008
MA0486	2260	444	164		28/04/2009
MA0486	2470	492	190		06/04/2011
MA0486	2510	548	198	mg/l SO4 29	08/10/2012
MA0487	3170	713	193		17/10/2002
MA0487	4360	1204	164		07/04/2003
MA0487	3130	718	197		06/10/2003
MA0487	3900	961	160		05/04/2004
MA0487	3300	778	183		15/10/2004
MA0487	3530	869	191		14/04/2005
MA0487	3270	744	126		10/10/2005
MA0487	3590	902	156		06/04/2006
MA0487	2530	645	70,6	mg/l SO4 17	11/10/2006
MA0487	2610	608	54,4	mg/l SO4 19	04/10/2007
MA0487	2720	609	77		03/04/2008
MA0487	2580	563	82,9		28/04/2009
MA0487	2640	658	77,9	mg/l SO4 20	07/10/2009
MA0487	3050	816	59,9	mg/l SO4 20	06/10/2010
MA0487	3100	740	66,7		04/04/2011
MA0487	2800	693	59,8	mg/l SO4 19	07/10/2011
MA0487	3220	783	85,9		12/04/2012
MA0487	2910	772	59	mg/l SO4 23	04/10/2012
MA0488	2950	710	98,6		17/10/2002
MA0488	2420	515	105		07/04/2003
MA0488	2940	741	79,6		06/10/2003
MA0488	1650	294	76,3		05/04/2004
MA0488	3040	755	70,3		15/10/2004
MA0488	2160	436	99,4		14/04/2005
MA0488	3040	711	78,3		10/10/2005
MA0488	1950	385	82,4		06/04/2006
MA0488	2920	724	61,4	mg/l SO4 38	11/10/2006
MA0488	2210	526	70,7		04/04/2007
MA0488	2710	647	64,8	mg/l SO4 23	04/10/2007
MA0488	2900	630	161		03/04/2008
MA0488	2250	487	87,3	mg/l SO4 30	14/10/2008
MA0488	1560	258	84,5		28/04/2009
MA0488	2550	549	76,1	mg/l SO4 39	07/10/2009
MA0488	3350	684	225	mg/l SO4 70	06/10/2010
MA0488	2490	414	117		04/04/2011
MA0488	2150	316	96,3		12/04/2012
MA0488	1910	330	55,6	mg/l SO4 39	05/10/2012
MA0489	2530	542	143		10/10/2005
MA0489	2450	526	162		06/04/2006
MA0489	2440	567	148	mg/l SO4 19	11/10/2006
MA0489	2420	573	129		04/04/2007

# MASAS DE AGUA SUBTERRÁNEA DE BALEARES

## CODIFICACIÓN E IDENTIFICACIÓN

**Código:** 1814M2

**Denominación:** Sant Jordi

**U.H.:** 18.14 LLANO DE PALMA

**Isla:** 18 MALLORCA

MA0489	2450	544	140	mg/l SO4	19	04/10/2007
MA0489	2260	500	131			03/04/2008
MA0489	2140	503	133	mg/l SO4	18	14/10/2008
MA0489	2140	436	116			28/04/2009
MA0489	2230	512	125	mg/l SO4	18	07/10/2009
MA0489	2360	557	126	mg/l SO4	18	06/10/2010
MA0489	2490	584	158	mg/l SO4	20	12/04/2012
MA0489	2850	709	172	mg/l SO4	20	05/10/2012
MA0498	1270	148	55,6	mg/l SO4	22	22/10/2010
MA0502	2380	643	80,8			17/10/2002
MA0502	2370	620	85,7			09/04/2003
MA0502	2140	589	68,6			06/10/2003
MA0502	2480	622	75,4			07/04/2004
MA0502	2370	656	80			20/10/2004
MA0502	2380	643	82,1			15/04/2005
MA0502	2340	617	2,9			14/10/2005
MA0502	2400	647	85,9			06/04/2006
MA0502	2340	652	81,2	mg/l SO4	13	11/10/2006
MA0502	2290	619	75,4			04/04/2007
MA0502	2330	625	76,2	mg/l SO4	13	04/10/2007
MA0502	2360	618	89,4			03/04/2008
MA0502	2250	670	88,5	mg/l SO4	13	14/10/2008
MA0502	2290	637	80,3			28/04/2009
MA0502	2310	668	52,1	mg/l SO4	15	07/10/2009
MA0502	2340	670	59,5	mg/l SO4	13	06/10/2010
MA0502	2390	624	84,3			04/04/2011
MA0502	2440	711	87,1	mg/l SO4	18	07/10/2011
MA0502	2350	656	91,7	mg/l SO4	17	05/10/2012
MA0503	4440	1347	156			09/04/2003
MA0503	4390	1220	164			07/04/2004
MA0503	4730	1479	169			22/10/2004
MA0503	4570	1331	183			15/04/2005
MA0503	4190		139			14/10/2005
MA0503	4190	1258	147,8			06/04/2006
MA0503	4490	1366	182	mg/l SO4	27	11/10/2006
MA0503	4300	1246	170			16/04/2007
MA0503	4280	1305	182	mg/l SO4	26	08/10/2007
MA0503	4280	1258	205			04/04/2008
MA0503	4220	1274	195	mg/l SO4	28	14/10/2008
MA0503	4400	1231	197	mg/l SO4	28	07/10/2009
MA0503	4190	1260	188	mg/l SO4	29	06/10/2010
MA0503	4270	1170	190			04/04/2011
MA0503	4020	1144	198	mg/l SO4	27	11/04/2012
MA0503	3900	1155	204	mg/l SO4	28	04/10/2012
MA0504	3600	1017	108			23/10/2002
MA0504	3630	930	102			11/04/2003
MA0504	3340	914	114			08/10/2003
MA0504	3400	874	40			14/04/2004
MA0504	3350	888	106			21/10/2004

# MASAS DE AGUA SUBTERRÁNEA DE BALEARES

## CODIFICACIÓN E IDENTIFICACIÓN

**Código:** 1814M2

**Denominación:** Sant Jordi

**U.H.:** 18.14 LLANO DE PALMA

**Isla:** 18 MALLORCA

MA0504	3260	848	100		18/04/2005
MA0504	3220	844	115		19/10/2005
MA0504	3130	779	122		10/04/2006
MA0504	3050	876	113	mg/l SO4 27	13/10/2006
MA0504	3130	805	106		18/04/2007
MA0504	3360	849	121	mg/l SO4 28	10/10/2007
MA0504	3200	818	112		04/04/2008
MA0504	3020	861	119	mg/l SO4 28	15/10/2008
MA0504	3270	843	113		30/04/2009
MA0504	3040	808	165	mg/l SO4 32	14/10/2009
MA0504	2970	793	126	mg/l SO4 32	07/10/2010
MA0504	3050	704	109		06/04/2011
MA0504	2750	650	109	mg/l SO4 26	06/10/2011
MA0504	2770	664	103		12/04/2012
MA0504	2610	608	160	mg/l SO4 31	08/10/2012
MA0506	5790	1776	177		23/10/2002
MA0506	6030	1758	184		11/04/2003
MA0506	5200	1568	179		09/10/2003
MA0506	6050	1808	180		14/04/2004
MA0506	5410	1579	176		21/10/2004
MA0506	6220	1806	212		18/04/2005
MA0506	5710		193		19/10/2005
MA0506	6280	1836	221		10/04/2006
MA0506	5270	1480	167	mg/l SO4 57	13/10/2006
MA0506	5180	1472	199		18/04/2007
MA0506	5190	1449	197	mg/l SO4 27	10/10/2007
MA0506	5660	1558	237		04/04/2008
MA0506	4950	1475	190	mg/l SO4 59	15/10/2008
MA0506	5840	1667	298		28/04/2009
MA0506	6250	1891	289	mg/l SO4 72	14/10/2009
MA0506	5860	1727	186	mg/l SO4 73	07/10/2010
MA0506	6220	1554	271		06/04/2011
MA0506	5140	1349	137	mg/l SO4 62	06/10/2011
MA0506	5330	1451	166		12/04/2012
MA0506	4360	1230	114	mg/l SO4 57	08/10/2012
MA0508	4020	1022	300		23/10/2002
MA0508	5930	1623	57,9		11/04/2003
MA0508	3160	694	293		08/10/2003
MA0508	5320	1454	138		14/04/2004
MA0508	3970	978	207		21/10/2004
MA0508	5880	1685	92,6		18/04/2005
MA0508	3810	932	214		19/10/2005
MA0508	5980	1678	138		10/04/2006
MA0508	6870	2101	32,1	mg/l SO4 85	13/10/2006
MA0508	7430	2255	38		18/04/2007
MA0508	7290	2160	113	mg/l SO4 57	10/10/2007
MA0508	5150	2102	93,5		07/04/2008
MA0508	6790	2237	71,1	mg/l SO4 92	15/10/2008
MA0508	3580	862	178		28/04/2009

# MASAS DE AGUA SUBTERRÁNEA DE BALEARES

## CODIFICACIÓN E IDENTIFICACIÓN

**Código:** 1814M2

**Denominación:** Sant Jordi

**U.H.:** 18.14 LLANO DE PALMA

**Isla:** 18 MALLORCA

MA0508	7810	2507	22,1	mg/l SO4	10	07/10/2010
MA0508	6950	1997	50			06/04/2011
MA0508	7630	2450	29	mg/l SO4	96	06/10/2011
MA0508	6460	1958	52,5			12/04/2012
MA0508	4210	1205	73,1	mg/l SO4	49	08/10/2012
MA0534	3390	976	3,9			16/10/2002
MA0534	3330	969	5,8			09/04/2003
MA0534	3330	987	115			07/10/2003
MA0534	3350	930	9,1			07/04/2004
MA0534	3410	1026	1,9			22/10/2004
MA0534	3410	963	18			15/04/2005
MA0534	3210	937				14/10/2005
MA0534	3380	962	3			06/04/2006
MA0534	3340	1027	3	mg/l SO4	< 2	11/10/2006
MA0534	3210	953	3			16/04/2007
MA0534	3180	914	47,3	mg/l SO4	< 2	08/10/2007
MA0534	3400	971	1			04/04/2008
MA0534	3240	1021	2,8	mg/l SO4	< 1	14/10/2008
MA0534	3360	938	29,7			28/04/2009
MA0534	3360	1038	1	mg/l SO4	< 1	07/10/2009
MA0534	3280	1009	10,7	mg/l SO4	< 2	06/10/2010
MA0534	3400	929	4			04/04/2011
MA0534	3080	986	1	mg/l SO4	< 2	07/10/2011
MA1403	2890	775	47,6	mg/l SO4	22	04/10/2011
MA1403	2420	588	50,5	mg/l SO4	20	03/04/2012
MA1403	2780	757	49,5	mg/l SO4	22	02/10/2012

**TENDENCIAS** Cloruros: Historico Estable, 2006-2012 Descenso /// Nitratos: Historico Ascenso, 2006-2012 Estable

**FACIES** Clorurada sódica, bicarbonatada cálcica

**ESTADO QUÍMICO** Malo

**OBSERVACIONES** Intrusión Salina / Nitratos / Sustancias Prioritarias Puntual

Nivel de referencia de cloruros (mg/l) 150 / Nivel de referencia de nitratos (mg/l) 5

## 10. ANÁLISIS DE PRESIONES E IMPACTOS

<b>PRESIONES</b>	<b>Fuentes de contaminación difusa:</b>	Agricultura			
	<b>Fuentes de contaminación puntual:</b>	Gasolineras, EDAR, vertedero R.S.U., cementerios, granjas, fosas sépticas, vertedero, industria, matadero			
	<b>Extracciones (hm<sup>3</sup>a):</b>	2,966			
	<b>Recarga artificial:</b>				
<b>IMPACTOS</b>	<b>Salinización</b> <input checked="" type="checkbox"/>	<b>Descenso niveles</b> <input type="checkbox"/>	<b>Contam. orgánica</b> <input type="checkbox"/>	<b>Nitratos</b> <input checked="" type="checkbox"/>	<b>Hidrocarburos</b> <input type="checkbox"/>
	<b>Rango:</b>				
	<b>Cloruros:</b>	Promedio de 890, máximo de 2500 mg/l de Cl			
	<b>Nitratos:</b>	Promedio de 118, máximos de 410 mg/l de NO3			
	<b>Descenso nivel (m):</b>				
	<b>Observaciones:</b>	Intrusión marina importante			
<b>VULNERABILIDAD</b>	Alta				

# MASAS DE AGUA SUBTERRÁNEA DE BALEARES

## CODIFICACIÓN E IDENTIFICACIÓN

**Código:** 1814M2

**Denominación:** Sant Jordi

**U.H.:** 18.14 LLANO DE PALMA

**Isla:** 18 MALLORCA

## 11. RIESGOS

MAS sin riesgo

MAS con riesgo

MAS excepcional

MAS prorrogable

## 12. ESPACIOS NATURALES PROTEGIDOS

Código	Nombre	Sup. en MAS (ha)	Tipo	Observaciones
MAMT27	Ses Fontanelles	29,29	HUMEDALES	Masa de Transición
MAZH26	Prat des Pil·larí	4,60	HUMEDALES	Zona Húmeda
MAZH28	Prat de l'aeroport de Son Sant Joan	1,81	HUMEDALES	Zona Húmeda

### RED NATURA 2000

Código	Nombre	Sup. en MAS (ha)	Tipo	Observaciones
ES5310102	Xorrigo	123,72	LIC	

## 13. REGISTRO DE ZONAS PROTEGIDAS

Zona designada para captaciones para consumo humano

Zona sensible a nutrientes

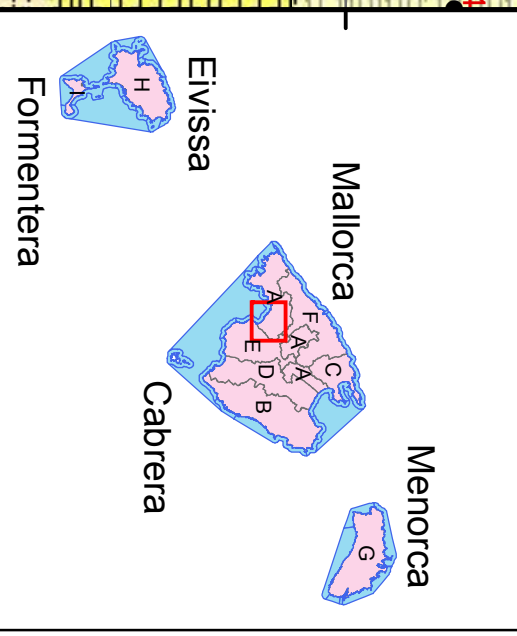
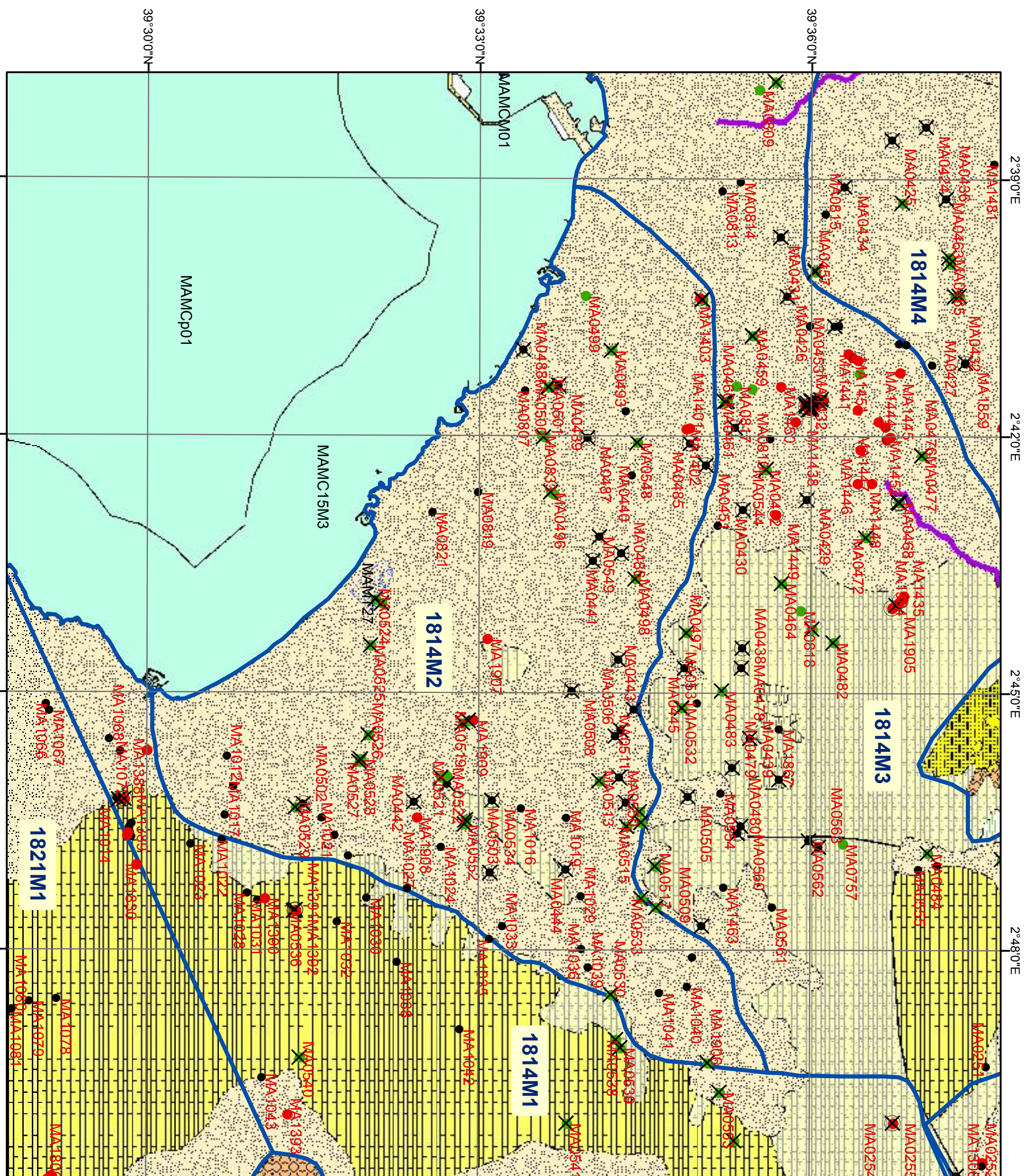
Zona designada para la protección de hábitats

## 14. BIBLIOGRAFÍA



## 15. OBSERVACIONES

Numero de pozos informatizados (año 2011) = 505 / Volumen autorizado (hm3/año) = 8,926862


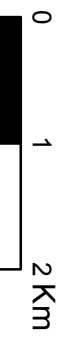
## 16. DOCUMENTACIÓN ADICIONAL




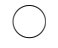








**Llegenda**

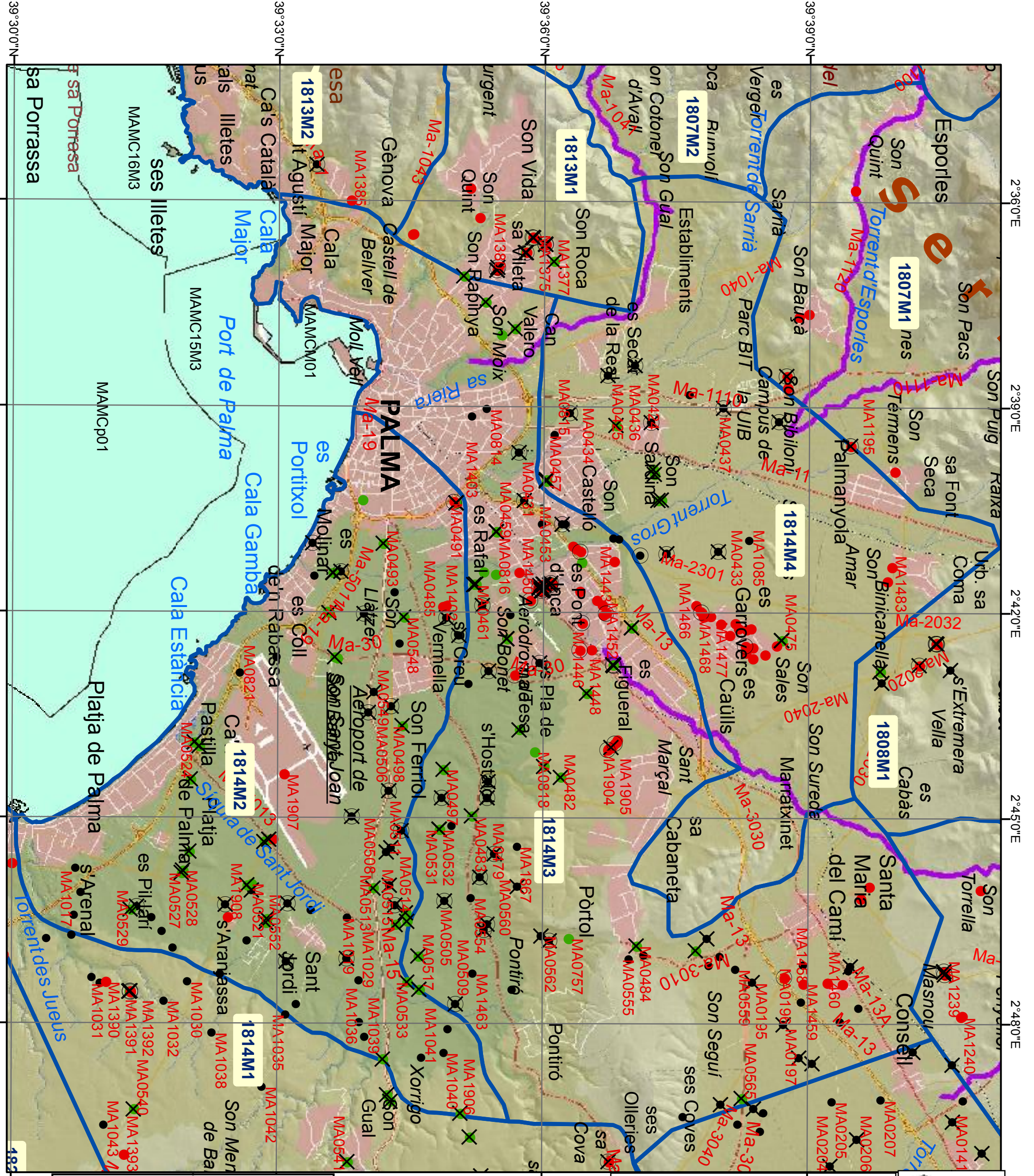
-  Àrea Marítima Demarcació
-  Unitats de Demanda Urbana

**Llegenda**

- 
- 

**Llegenda**

-  Xarxa Piezomètrica
-  Xarxa Qualitat
-  Proveïment Urbà i venda
-  Domèstic, reg i altres
-  Investigació
-  Masses Aigua Subterrània
-  Massa Aigua Superficial
-  Massa de Transició Molt modificada
-  Torrent Molt modificada
-  Massa Costanera




**Govern de les Illes Balears**  
 Conselleria d'Agricultura, Medi Ambient i Territori  
 Direcció General de Recursos Hídrics

