

MASAS DE AGUA SUBTERRÁNEA DE BALEARES

CODIFICACIÓN E IDENTIFICACIÓN

Código: 1813M1

Denominación: Sa Vileta

U.H.: 18.13 NA BURGUESA

Isla: 18 MALLORCA

1. DELIMITACIÓN Y SUPERFICIES CARACTERÍSTICAS

MAS (km²): 18,90

Afloramientos permeables (km²): 15,74

U.H. (km²): 66,40

Longitud de costa (km): 0,00

Términos municipales:

Ríos, torrentes y embalses

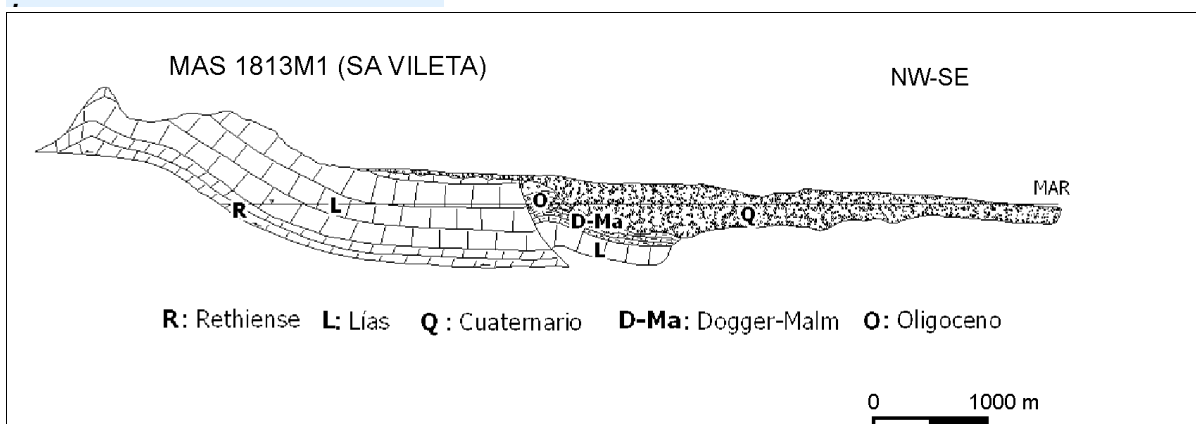
Código Nombre

040	PALMA
011	CALVIÀ
045	PUIGPUNYENT

2. ESTRUCTURA INTERNA

Acuífero	Litología	Edad	Espesor (m)	Tipo
Rethiense	Carniolas, dolomías y calizas dolomíticas	Rethiense	100	Mixto
Liásico	Dolomías y calizas dolomíticas	Liásico	200	Mixto

Corte hidrogeológico conceptual



3. PARÁMETROS HIDROGEOLÓGICOS

Permeabilidad (m/d):

Transmisividad (m²/d): 100 - 1000

Coefficiente de almacenamiento 0.01-0.02

Caudal específico (l/s/m):

4. BALANCE HÍDRICO

ENTRADAS (hm ³ /a)		SALIDAS (hm ³ /a)	
Infiltración lluvia:	2,294	Bombeos:	3,873
Infiltración cauces:	0,000	Ríos:	0,000
Infiltración riegos:	0,124	Manantiales:	0,000
Inf. redes abastecimient	1,013	Humedales:	0,000
De otras MAS:	1,100	A otras MAS:	0,000
De agua de mar:	0,100	Al mar:	0,995
Inf. aguas residuales:	0,236	Recuperación reservas:	0,000
Consumo reservas:	0,000	TOTAL	4,868
TOTAL	4,868		

MASAS DE AGUA SUBTERRÁNEA DE BALEARES

CODIFICACIÓN E IDENTIFICACIÓN

Código: 1813M1

Denominación: Sa Vileta

U.H.: 18.13 NA BURGUESA

Isla: 18 MALLORCA

5. EXTRACCIONES Y USOS DEL AGUA SUBTERRÁNEA (hm³/a)

TIPO DE USO	MANANTIAL	BOMBEO	OTROS	TOTAL
Abastecimiento urbano:	0,000	3,378	0,000	3,378
Regadío:	0,000	0,400	1,201	1,601
Industrial (sólo aisladas):	0,000	0,007	0,000	0,007
Doméstico (viviendas aisladas):	0,000	0,082	0,000	0,082
Ganadería e Ind. agropecuarias:	0,000	0,006	0,000	0,006
Venta de agua:	0,000	0,000	0,000	0,000
Otros:	0,000	0,000	0,000	0,000
TOTAL:	0,000	3,873	1,201	5,074

6. IDENTIFICACIÓN DE LOS POZOS DE ABASTECIMIENTO HUMANO

CÓDIGO	TOPONIMIA	Tno. MUNICIPAL/NÚCLEO	BOMBEO (m ³ año)	OBSERVACIONES
MA1371	Canteras Vaquer	Calvià		
MA1372	Canteras Vaquer	Calvià		
MA1375	La Vileta 3	Palma		
MA1373	Sa Vileta 1	Palma	1.500.000	
MA1374	Sa Vileta 2	Palma		
MA1376	Son Roqueta 1	Palma	100.000	
MA1377	Son Roqueta 2	Palma	1.200.000	
MA1381	Son Serra	Palma		
MA1378	Son Serra 1	Palma	900.000	
MA1380	Son Serra 2	Palma	900.000	
MA1379	Son Serra 3	Palma		
MA1382	Son Vida 1	Palma	400.000	
MA1383	Son Vida 2	Palma		
MA1384	Tejar Toledo	Palma		

7. ESTADO CUANTITATIVO. PIEZOMETRÍA

CÓDIGO	NIVELES MEDIOS (m)	OSCILACIÓN (m)	TENDENCIA	ESP. ZONA NO SAT. (m)	PERÍODO
MA0449	6	8	Descendente	83	1969-2012
MA1378	-2	26	Variable	75	1974-2012
MA1374	5,5	10	Variable	98	2001-2012

OBSERVACIONES Índice de explotación = 1,68

ESTADO CUANTITATIVO Malo

8. ZONAS DE DRENAJE Y FUNCIONAMIENTO HIDRÁULICO

MASAS DE AGUA SUBTERRÁNEA DE BALEARES

CODIFICACIÓN E IDENTIFICACIÓN

Código: 1813M1

Denominación: Sa Vileta

U.H.: 18.13 NA BURGUESA

Isla: 18 MALLORCA

9. CALIDAD Y ESTADO QUÍMICO

Código	Conduct. (microS/cm)	Cloruros (mg/l)	Nitratos (mg/l)	OTROS (mg/l)	Observaciones
MA1373	13700	5224	14,7		01/10/2002
MA1373	13000	5000	14,1		01/04/2003
MA1373	14400	4974	15,2		08/04/2003
MA1373	13300	4840	17,1		14/10/2003
MA1373	8760	2819	22,5		12/04/2005
MA1373	9160		18,3		11/10/2005
MA1373	2860	835	32,1		03/04/2007
MA1373	6140	1926	25,7	mg/l SO4 378	02/10/2007
MA1373	2890	727	29,8		01/04/2008
MA1373	2250	523	27,9	mg/l SO4 168	04/10/2011
MA1373	1400	250	16,5		03/04/2012
MA1373	1810	394	27,6	mg/l SO4 158	09/10/2012
MA1374		8265	10		15/04/2002
MA1374	16600	6856	11,6		29/10/2002
MA1374		5600	17		09/04/2003
MA1374	16400	5793	13,6		15/04/2003
MA1374	13780	5650	13,8		22/04/2003
MA1374		5900	18		29/04/2003
MA1374	15400	5399	13,8		29/04/2003
MA1374	15600	5863	19,6		14/10/2003
MA1374	14600	5433	16,4		06/04/2004
MA1374	15300	5416	16,2		05/10/2004
MA1374	12380	4487	24,7		12/04/2005
MA1374	11700		23,2		11/10/2005
MA1374	11400	3916	23,1		04/04/2006
MA1374	10500	3640	18,6	mg/l SO4 583	10/10/2006
MA1374	8690	2994	24,8		03/04/2007
MA1374	3120	825	36,1	mg/l SO4 235	04/10/2011
MA1374	1870	394	20		03/04/2012
MA1374	2410	617	31	mg/l SO4 207	09/10/2012
MA1375	5340	1789	67,3		14/10/2003
MA1375	3750	995	63,8		06/04/2004
MA1375	5830	1862	76,9		20/04/2004
MA1375	6710		53		11/10/2005
MA1375	4220	1257	80,5		11/04/2006
MA1375	5210	1608	53,6	mg/l SO4 330	10/10/2006
MA1375		816	80		17/10/2006
MA1375	3230	826	67,9		01/04/2008
MA1375	2790	719	57,8	mg/l SO4 238	07/10/2008
MA1375	1990	414	64,3	mg/l SO4 180	04/10/2011
MA1375	2080	449	53,6	mg/l SO4 197	02/10/2012
MA1376	2830	752	26,2		07/10/2003
MA1376	2940	812	26,5		14/10/2003
MA1376	2800	696	23,3		06/04/2004
MA1376	3270	839	32,2		05/10/2004
MA1376	2910	698	32,5		12/04/2005

MASAS DE AGUA SUBTERRÁNEA DE BALEARES

CODIFICACIÓN E IDENTIFICACIÓN

Código: 1813M1

Denominación: Sa Vileta

U.H.: 18.13 NA BURGUESA

Isla: 18 MALLORCA

MA1376	3000	735	34,4			11/10/2005
MA1376		850	35			18/10/2005
MA1376	3150	787	32,6			11/04/2006
MA1376	1840	373	24,6	mg/l SO4	188	07/10/2006
MA1376	1620	317	40,8	mg/l SO4	183	06/10/2006
MA1376	1380	232	27,5	mg/l SO4	159	05/10/2010
MA1376	1420	225	29,5			12/04/2011
MA1376	1460	238	29,3			03/04/2012
MA1377	3670	1066	16,65			08/10/2002
MA1377	4160	1315	17,9			22/10/2002
MA1377	3900	1129	22,1			01/04/2003
MA1377	3800	1081	22,1			08/04/2003
MA1377		1180	26			09/04/2003
MA1377	3660	1000	22,1			22/04/2003
MA1377	3500	970	21,9			29/04/2003
MA1377	4150	1295	24			07/10/2003
MA1377	4130	1283	25,1			14/10/2003
MA1377	3590	1032	26,5			28/10/2003
MA1377	4270	1218	24,5			06/04/2004
MA1377	5620	1636	34,5			05/10/2004
MA1377	4320	1285	33,4			12/04/2005
MA1377	4180		34,5			11/10/2005
MA1377		1180	34			18/10/2005
MA1377		950	28			17/10/2006
MA1377	1730	358	32,8	mg/l SO4	187	06/10/2006
MA1377	1490	280	23,8	mg/l SO4	145	05/10/2010
MA1377	1550	278	24,5			12/04/2011
MA1377	1510	266	28,6			03/04/2012
MA1377	1510	275	42,4	mg/l SO4	162	02/10/2012
MA1378		6750	19			15/04/2002
MA1378	10700	4072	45			22/10/2002
MA1378	12200	4294	32,4			07/10/2003
MA1378	11580	4409	32,5			14/10/2003
MA1378	12700	4986	29			21/10/2003
MA1378	12700	4680	28,7			28/10/2003
MA1378	11600	4038	34,6			05/10/2004
MA1378	5600	1710	43,5			05/04/2005
MA1378	9070		31,2			04/10/2005
MA1378		3280	32			18/10/2005
MA1378	7290	1084	21,3			04/04/2006
MA1378	3960	2349	36,8			04/04/2006
MA1378	5380	1587	27,6	mg/l SO4	360	10/10/2006
MA1378		572	33			17/10/2006
MA1378	4130	1195	26,5	mg/l SO4	316	02/10/2007
MA1378	2490	581	29,5	mg/l SO4	237	07/10/2008
MA1378	1730	346	26,1	mg/l SO4	201	06/10/2009
MA1378	1720	340	28,3	mg/l SO4	181	05/10/2010
MA1378	1750	323	25,8			12/04/2011
MA1378	1650	344	31,2	mg/l SO4	187	26/10/2011

MASAS DE AGUA SUBTERRÁNEA DE BALEARES

CODIFICACIÓN E IDENTIFICACIÓN

Código: 1813M1

Denominación: Sa Vileta

U.H.: 18.13 NA BURGUESA

Isla: 18 MALLORCA

MA1378	1610	289	24,8	mg/l SO4	174	24/04/2012
MA1378	2170	489	28,6	mg/l SO4	213	02/10/2012
MA1379	4040	1190	77,2			07/10/2003
MA1379	4140	1355	77,3			14/10/2003
MA1379	5030	1539	36,4			21/10/2003
MA1379	3000	743	57,8			06/04/2004
MA1379	13700	4875	18			13/04/2004
MA1379	5890	1847	76,8			20/04/2004
MA1379	3710	1006	50,3			05/10/2004
MA1379	2130	460	29,3			05/04/2005
MA1379	2970	744	30,1			04/10/2005
MA1379	1780	337	26,4			25/04/2006
MA1379	2410	574	27,6	mg/l SO4	242	17/10/2006
MA1379	1600	257	22,1			22/04/2006
MA1379	1610	269	26,8	mg/l SO4	185	07/10/2006
MA1379	1520	281	23,3	mg/l SO4	210	20/10/2006
MA1379	1540	279	25,2	mg/l SO4	176	05/10/2010
MA1379	1420	223	18,1			12/04/2011
MA1379	1380	208	18,4			03/04/2012
MA1379	1730	339	23,9	mg/l SO4	192	02/10/2012
MA1384		111	12			16/04/2002
MA1384		106	13			09/04/2003

TENDENCIAS Cloruros: Historico Ascenso, 2006-2012 Descenso /// Nitratos: Estable

FACIES Bicarbonatada cálcica, clorurada sódica cerca costa.

ESTADO QUÍMICO Malo

OBSERVACIONES Intrusión Salina / Sustancias Prioritarias

Nivel de referencia de cloruros (mg/l) 50 / Nivel de referencia de nitratos (mg/l) 5

10. ANÁLISIS DE PRESIONES E IMPACTOS

PRESIONE	Fuentes de contaminación difusa:	Agricultura			
	Fuentes de contaminación puntual:	Vertedero, cementerio, fosas sépticas			
	Extracciones (hm³a):	3,873			
	Recarga artificial:				
IMPACTOS	Salinización <input checked="" type="checkbox"/>	Descenso niveles <input checked="" type="checkbox"/>	Contam. orgánica <input type="checkbox"/>	Nitratos <input type="checkbox"/>	Hidrocarburos <input type="checkbox"/>
	Rango:				
	Cloruros:	Promedio de 650, máximo de 3700 mg/l de Cl			
	Nitratos:	Promedio de 31, máximos de 80 mg/l de NO3			
	Descenso nivel (m):				
	Observaciones:				

VULNERABILIDA

11. RIESGOS

MAS sin riesgo **MAS con riesgo** **MAS excepcional** **MAS prorrogable**

MASAS DE AGUA SUBTERRÁNEA DE BALEARES

CODIFICACIÓN E IDENTIFICACIÓN

Código: 1813M1

Denominación: Sa Vileta

U.H.: 18.13 NA BURGUESA

Isla: 18 MALLORCA

12. ESPACIOS NATURALES PROTEGIDOS

13. REGISTRO DE ZONAS PROTEGIDAS

Zona designada para
captaciones para consumo



Zona sensible a nutriente



Zona designada para
la protección de



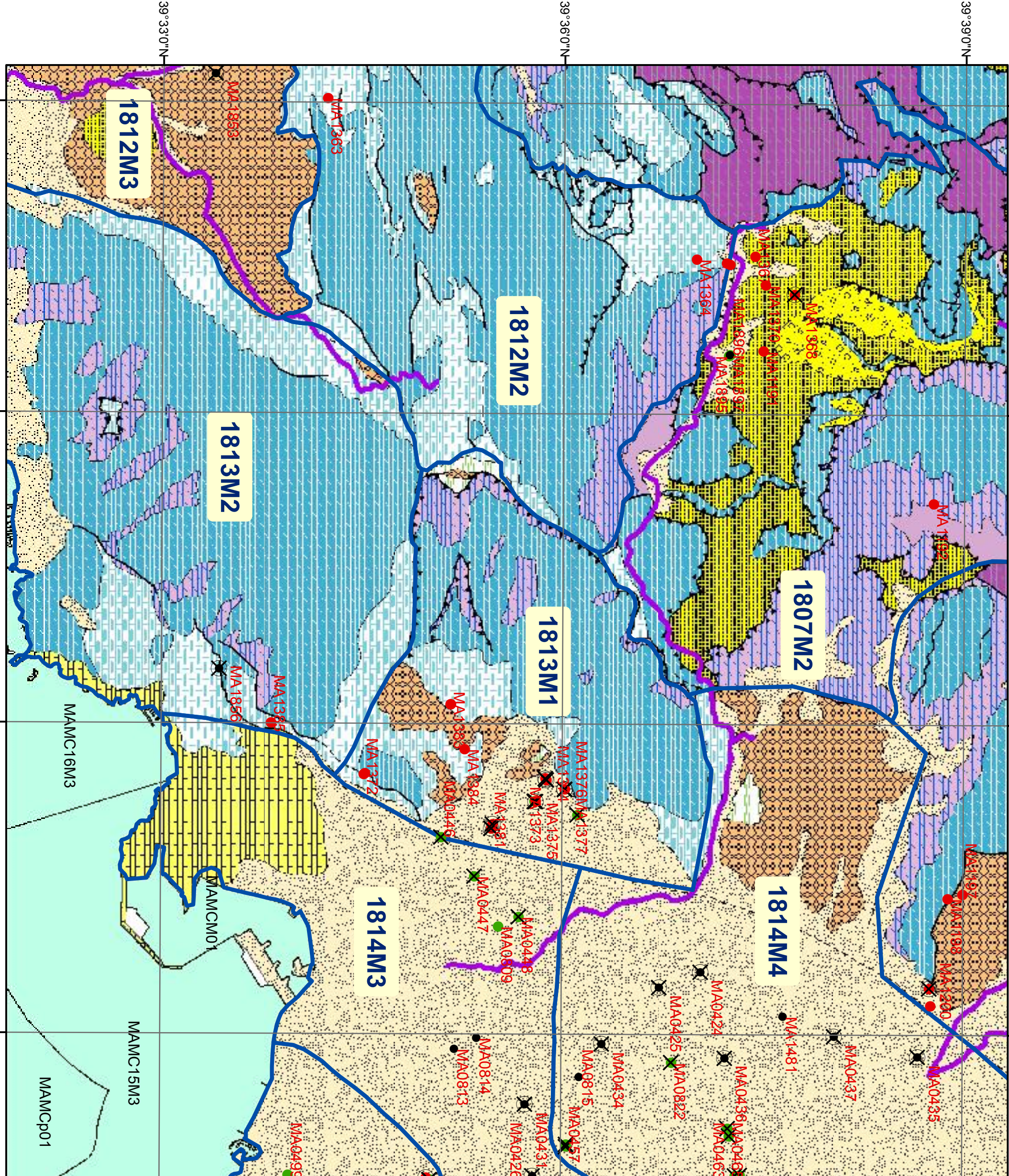
14. BIBLIOGRAFÍA

15. OBSERVACIONES

Numero de pozos informatizados (año 2011) = 96 / Volumen autorizado (hm3/año) = 5,64629

16. DOCUMENTACIÓN ADICIONAL

2°30'0"E 2°33'0"E 2°36'0"E 2°39'0"E



Govern de les Illes Balears

Conselleria d'Agricultura, Medi Ambient i Turisme
 Director General de Recursos Hídrics

Mallorca
 Menorca
 Eivissa
 Cabrera
 Formentera

Llegenda

- Àrea Marítima Demarcació
- Unitats de Demanda Urbana

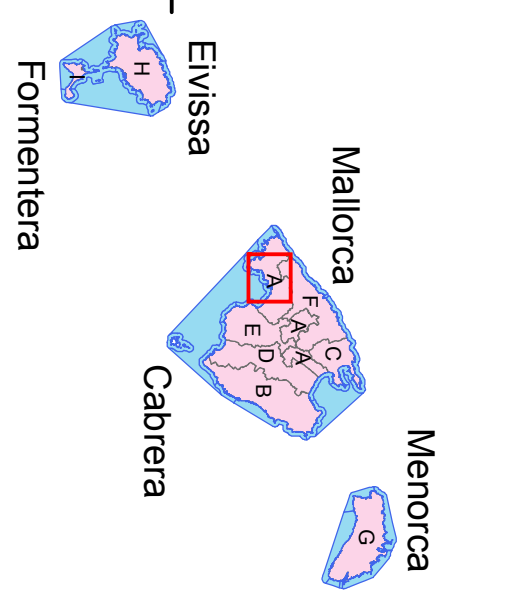
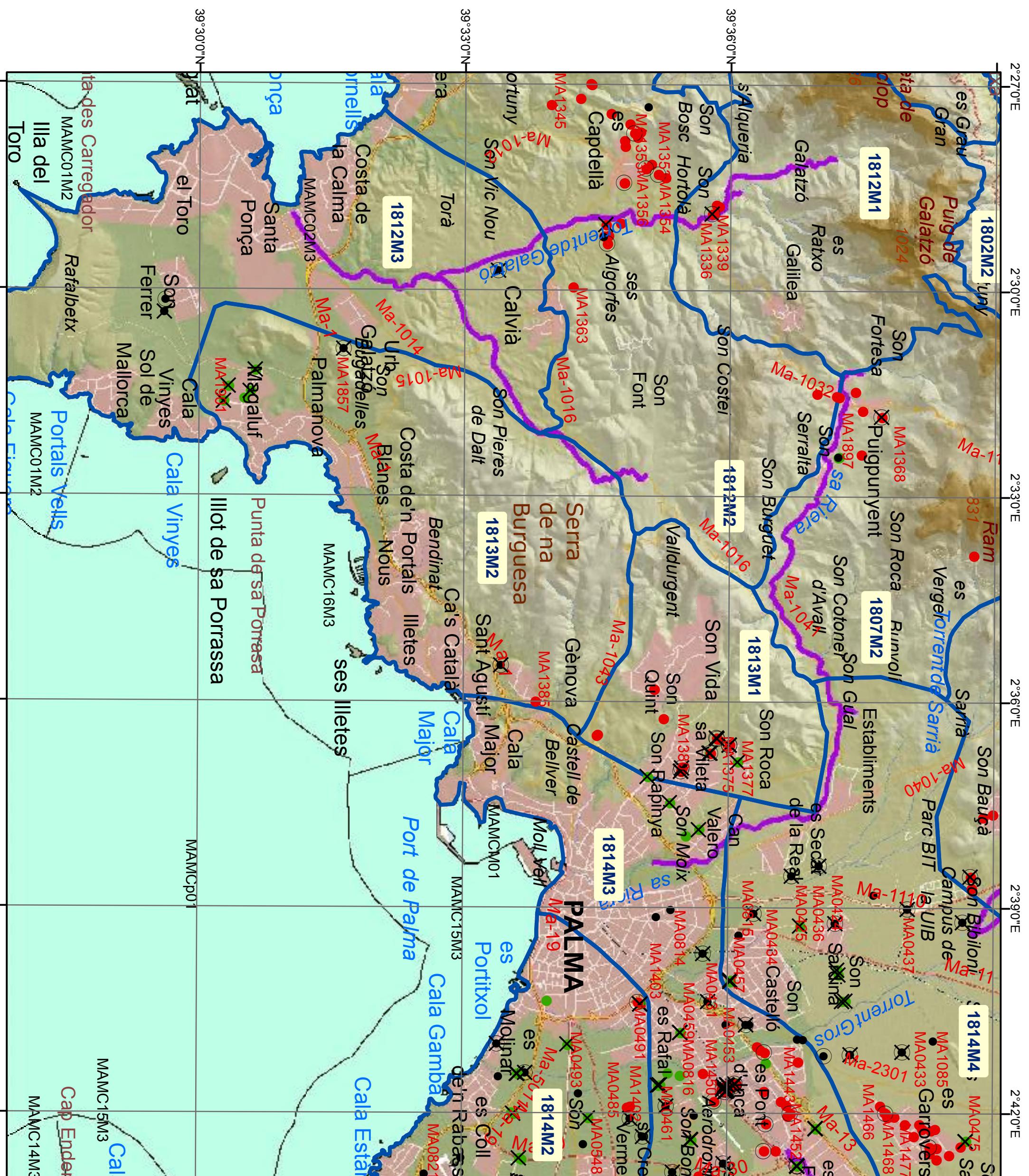
Llegenda

- X Xarxa Piezomètrica
- O Xarxa Qualitat
- Proveïment Urbà i venda
- Domèstic, reg i altres
- Investigació
- Masses Aigua Subterrània
- Massa Aigua Superficial
- Massa de Transició
- Massa de Transició Molt modificada
- Torrent Molt modificada
- Massa Costanera


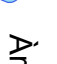
0 1 2 Km

Llegenda



- X Xarxa Piezomètrica
- O Xarxa Qualitat
- Proveïment Urbà i venda
- Domèstic, reg i altres
- Investigació
- Masses Aigua Subterrània
- Massa Aigua Superficial
- Massa de Transició
- Massa de Transició Molt modificada
- Torrent Molt modificada
- Massa Costanera













Llegenda

-  Àrea Marítima Demarcació
-  Unitats de Demanda Urbana

Llegenda

- 
- 

Llegenda

-  Xarxa Piezomètrica
-  Xarxa Qualitat
-  Proveïment Urbà i venda
-  Domèstic, reg i altres
-  Investigació
-  Masses Aigua Subterrània
-  Massa Aigua Superficial
-  Massa de Transició Molt modificada
-  Torrent Molt modificada
-  Massa Costanera