

MASAS DE AGUA SUBTERRÁNEA DE BALEARES

CODIFICACIÓN E IDENTIFICACIÓN

Código: 1811M1

Denominación: Sa Pobla

U.H.: 18.11 LLANO INCA-SA POBLA

Isla: 18 MALLORCA

1. DELIMITACIÓN Y SUPERFICIES CARACTERÍSTICAS

MAS (km²): 130,42

Afloramientos permeables (km²): 124,48

U.H. (km²): 358,40

Longitud de costa (km): 7,00

Términos municipales:

Ríos, torrentes y embalses

Código Nombre

Código	Nombre
003	ALCUDIA
044	POBLA (SA)
039	MURO
055	SANTA MARGALIDA
030	LLUBÍ
009	BÜGER
027	INCA
012	CAMPANET

Font de Sant Joan

Campanet

Can Llobina

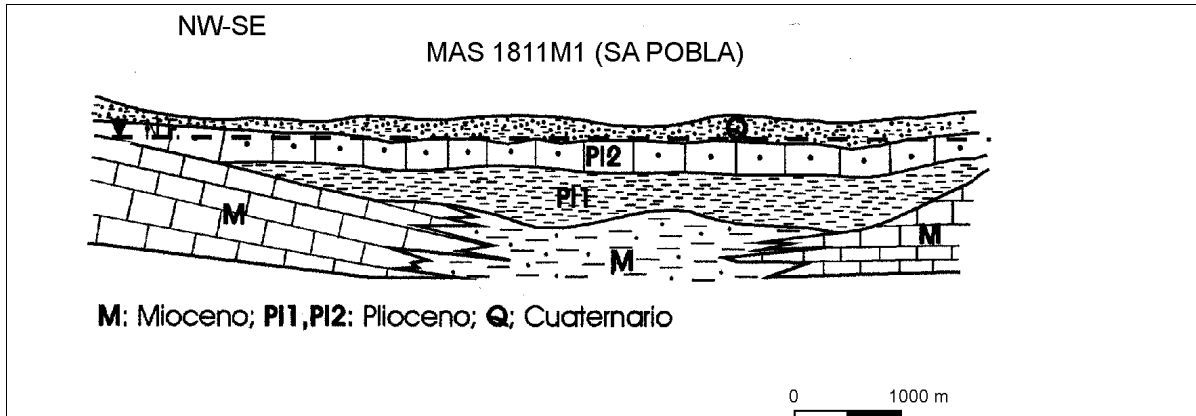
Selva

Sant Miquel

2. ESTRUCTURA INTERNA

Acuífero	Litología	Edad	Espesor (m)	Tipo
Superficial	Limos, arena y calcarenitas	Pliocuaternario	60	Libre
Profundo	Calizas y calcarenitas	Mioceno superior	100	Semiconfinado
	Calizas y dolomías	Liásico	200	Libre
	Conglomerados	Mioceno superior	Variable	Libre

Corte hidrogeológico conceptual



M: Mioceno; **P11, P12:** Plioceno; **Q:** Cuaternario

3. PARÁMETROS HIDROGEOLÓGICOS

Permeabilidad (m/d): 5(QP); 10(MS); 1(L); 0.1(Con

Transmisividad (m²/d): 1000 (QP); 2000 (MS); 100

Coefficiente de almacenamiento 0.1 (QP); 0.00

Caudal específico (l/s/m):

4. BALANCE HÍDRICO

ENTRADAS (hm ³ /a)		SALIDAS (hm ³ /a)	
Infiltración lluvia:	14,358	Bombeos:	11,831
Infiltración cauces:	4,288	Ríos:	0,683
Infiltración riegos:	0,886	Manantiales:	0,000
Inf. redes abastecimient	0,910	Humedales:	18,707
De otras MAS:	11,800	A otras MAS:	0,000
De agua de mar:	0,800	Al mar:	2,033
Inf. aguas residuales:	0,212	Recuperación reservas:	0,000
Consumo reservas:	0,000	TOTAL	33,254
TOTAL	33,254		

MASAS DE AGUA SUBTERRÁNEA DE BALEARES

CODIFICACIÓN E IDENTIFICACIÓN

Código: 1811M1

Denominación: Sa Pobla

U.H.: 18.11 LLANO INCA-SA POBLA

Isla: 18 MALLORCA

5. EXTRACCIONES Y USOS DEL AGUA SUBTERRÁNEA (hm³/a)

TIPO DE USO	MANANTIAL	BOMBEO	OTROS	TOTAL
Abastecimiento urbano:	0,000	3,032	0,000	3,032
Regadío:	0,000	7,756	1,105	8,861
Industrial (sólo aisladas):	0,000	0,079	0,000	0,079
Doméstico (viviendas aisladas):	0,000	0,931	0,000	0,931
Ganadería e Ind. agropecuarias:	0,000	0,033	0,000	0,033
Venta de agua:	0,000	0,000	0,000	0,000
Otros:	0,000	0,000	0,000	0,000
TOTAL:	0,000	11,831	1,105	12,936

6. IDENTIFICACIÓN DE LOS POZOS DE ABASTECIMIENTO HUMANO

CÓDIGO	TOPONIMIA	Tno. MUNICIPAL/NÚCLEO	BOMBEO (m ³ año)	OBSERVACIONES
MA1268	CAT_586	Alcúdia		
MA1269	Es Cantó	Alcúdia	285.714	
MA1282	Escola 1	Sa Pobla	750.000	
MA1283	Escola 2	Sa Pobla		
MA1281	Sa Rota d'en Vell /	Búger	84.497	
MA1279	Sa Rota Revellar 1	Búger		
MA1280	Sa Rota Revellar 2	Búger		
MA1258	Sa Torre 1	Alcúdia	100.000	
MA1259	Sa Torre 2	Alcúdia	100.000	
MA0566	S'Hort d'En Saco	Santa Margalida		
MA1272	Son Barba 3 / Son	Alcúdia	285.714	
MA1274	Son Sabater 1	Alcúdia	49.459	
MA1276	Son Sabater 2	Alcúdia	49.459	
MA1275	Son Sabater 3	Alcúdia	49.459	
MA1277	Son Sabater 4 ?	Alcúdia	49.459	
MA0133	Sondeig exterior 1	Muro		
MA0134	Sondeig exterior 2	Muro		
MA1262	S'Ubac	Alcúdia		
MA1266	Tanca des Moro -	Alcúdia	285.714	
MA1265	Tanca des Moro -	Alcúdia		
MA1267	Tanca des Moro -	Alcúdia	285.714	

7. ESTADO CUANTITATIVO. PIEZOMETRÍA

CÓDIGO	NIVELES MEDIOS (m)	OSCILACIÓN (m)	TENDENCIA	ESP. ZONA NO SAT. (m)	PERÍODO
MA0694	13	30	Variable	50	1969-2012
MA0699	15	31	Variable	40	1969-2012
MA0702	4,5	15	Variable	25	1969-2012
MA0707	8	20	Variable	25	1974-2012
MA0663	0,5	0,6	Estable	1,3	1998-2012

OBSERVACIONES Índice de explotación = 0,43

ESTADO CUANTITATIVO Bueno

MASAS DE AGUA SUBTERRÁNEA DE BALEARES

CODIFICACIÓN E IDENTIFICACIÓN

Código: 1811M1

Denominación: Sa Pobla

U.H.: 18.11 LLANO INCA-SA POBLA

Isla: 18 MALLORCA

8. ZONAS DE DRENAJE Y FUNCIONAMIENTO HIDRÁULICO

La zona de drenaje es fundamentalmente S'Albufera de Mallorca. Humedales: Albufera de Mallorca (21,202 km²)(MAMT07), s'Estan des Ponts (0,38 km²)(MAZH06) y Pedrera de Son Fè (0,003 km²)(MAZHA01)

9. CALIDAD Y ESTADO QUÍMICO

Código	Conduct. (microS/cm)	Cloruros (mg/l)	Nitratos (mg/l)	OTROS (mg/l)	Observaciones
MA0020	1970	326	22,1		29/10/2003
MA0020	2010	357	7,04		28/10/2004
MA0020	2040	338	22,4		28/04/2005
MA0020	1890	326	17,5		28/10/2005
MA0020	2010	322	14,6		28/04/2006
MA0020	2010	335	19,7		02/10/2006
MA0020	2090	328	31,7		30/10/2007
MA0020	2120	362	17,3		30/04/2008
MA0020	1430	215	32,2		30/10/2008
MA0021	2470	354	472		29/10/2003
MA0021	2710	343	554		28/10/2004
MA0021	2710	321	607		28/04/2005
MA0021	2620	321	549		28/10/2005
MA0021	2590	316	602		28/04/2006
MA0021	2510	308	523		02/10/2006
MA0021	2630	309	587		30/10/2007
MA0021	2520	303	575		30/04/2008
MA0021	2560	341	587		30/10/2008
MA0021	2460	289	510		29/10/2009
MA0021	2250	275	490		29/10/2010
MA0021	2270	250	427		29/04/2011
MA0021	1970	251	396		28/10/2011
MA0021	2220	232	398		31/10/2012
MA0022	1800	342	135		29/10/2003
MA0022	1880	358	142		28/10/2004
MA0022	1810	339	200		28/04/2005
MA0022	1810	333	166		28/10/2005
MA0022	1650	302	172		28/04/2006
MA0022	1760	340	138		02/10/2006
MA0022	1700	324	156		30/10/2007
MA0022	1660	305	141		30/04/2008
MA0022	1680	328	137		30/10/2008
MA0022	1400	225	101		29/10/2009
MA0022	1390	291	116		29/10/2010
MA0022	1530	261	96,8		29/04/2011
MA0022	1440	285	111		28/10/2011
MA0022	1530	250	100		31/10/2012
MA0023	1770	324	145		29/10/2003
MA0023	1830	344	56,2		28/10/2004
MA0023	2050	367	277		28/04/2005
MA0023	2140	394	257		28/10/2005

MASAS DE AGUA SUBTERRÁNEA DE BALEARES

CODIFICACIÓN E IDENTIFICACIÓN

Código: 1811M1

Denominación: Sa Pobla

U.H.: 18.11 LLANO INCA-SA POBLA

Isla: 18 MALLORCA

MA0023	1970	357	262			28/04/2006
MA0023	1330	237	63,6	mg/l SO4	144	02/10/2006
MA0023	1770	300	165	mg/l SO4	213	30/10/2007
MA0023	1760	302	167			30/04/2008
MA0023	1720	319	113	mg/l SO4	200	30/10/2008
MA0024	2470	462	333			29/10/2003
MA0024	2490	480	308			28/10/2004
MA0024	2620	434	406			28/04/2005
MA0024	2360	399	329			28/10/2005
MA0024	2410	408	434			28/04/2006
MA0024	2280	401	309	mg/l SO4	346	02/10/2006
MA0024	2310	375	320	mg/l SO4	330	30/10/2007
MA0024	2430	381	387			30/04/2008
MA0024	2230	413	218	mg/l SO4	383	30/10/2008
MA0024	2010	288	231	mg/l SO4	280	31/10/2012
MA0025	2860	510	419			29/10/2003
MA0025	3010	515	445			28/10/2004
MA0025	3150	503	551			28/04/2005
MA0025	2850	463	406			28/10/2005
MA0025	3000	484	531			28/04/2006
MA0025	2900	501	486	mg/l SO4	503	02/10/2006
MA0025	2640	383	395	mg/l SO4	489	30/10/2007
MA0025	2990	444	522			30/04/2008
MA0027	2310	398	142			29/10/2003
MA0027	2190	353	147			28/10/2004
MA0027	2230	332	147			28/04/2005
MA0027	1560	212	89,9			28/10/2005
MA0027	2190	335	125			28/04/2006
MA0027	2030	316	120	mg/l SO4	394	02/10/2006
MA0027	1890	292	115	mg/l SO4	329	30/10/2007
MA0027	1930	281	110			30/04/2008
MA0027	1180	164	96,3	mg/l SO4	163	30/10/2008
MA0027	1180	135	54,3	mg/l SO4	175	29/10/2009
MA0027	1700	269	58	mg/l SO4	334	29/10/2010
MA0027	1850	261	65,3			29/04/2011
MA0027	1620	263	86,6	mg/l SO4	291	28/10/2011
MA0027	1740	234	83,9	mg/l SO4	260	31/10/2012
MA0028	2500	582	183			29/10/2003
MA0028	2470	568	154			28/10/2004
MA0028	2330	475	242			28/04/2005
MA0028	2380	485	266			28/04/2006
MA0028	2370	510	196	mg/l SO4	229	02/10/2006
MA0028	2600	509	235	mg/l SO4	240	31/10/2007
MA0028	2310	485	190			30/04/2008
MA0028	2510	555	277	mg/l SO4	268	31/10/2008
MA0028	2790	459	198	mg/l SO4	216	29/10/2009
MA0028	2190	475	229	mg/l SO4	211	29/10/2010
MA0028	2220	427	204			29/04/2011
MA0028	2080	473	140	mg/l SO4	197	28/10/2011

MASAS DE AGUA SUBTERRÁNEA DE BALEARES

CODIFICACIÓN E IDENTIFICACIÓN

Código: 1811M1

Denominación: Sa Pobla

U.H.: 18.11 LLANO INCA-SA POBLA

Isla: 18 MALLORCA

MA0028	2390	429	247	mg/l SO4	219	31/10/2012
MA0029	2410	593	135			29/10/2003
MA0029	2310	535	117			28/10/2004
MA0029	2230	487	155			28/04/2005
MA0029	2200	483	133			28/10/2005
MA0029	2070	451	135			28/04/2006
MA0029	2000	446	112	mg/l SO4	177	02/10/2006
MA0029	1980	430	109	mg/l SO4	171	31/10/2007
MA0029	1790	375	120			30/04/2008
MA0029	1840	401	108	mg/l SO4	160	31/10/2008
MA0029	1820	357	101	mg/l SO4	143	29/10/2009
MA0029	1750	394	98	mg/l SO4	153	29/10/2010
MA0029	1700	330	97,2			29/04/2011
MA0029	1460	317	79,2	mg/l SO4	134	28/10/2011
MA0029	1680	318	76	mg/l SO4	129	31/10/2012
MA0030	3430	511	784			29/10/2003
MA0030	3110	413	660			28/10/2004
MA0030	2500	285	587			28/04/2005
MA0030	1460	183	271			31/10/2005
MA0030	1290	137	318	mg/l SO4	194	31/10/2007
MA0030	3160	397	787			30/04/2008
MA0030	1960	263	422	mg/l SO4	341	31/10/2008
MA0030	2110	235	431	mg/l SO4	356	29/10/2009
MA0030	1420	159	321	mg/l SO4	257	29/10/2010
MA0030	2330	268	441			29/04/2011
MA0030	2140	256	442	mg/l SO4	409	28/10/2011
MA0030	1520	147	271	mg/l SO4	248	31/10/2012
MA0031	1820	299	167			29/10/2003
MA0031	2180	424	141			28/10/2004
MA0031	1940	331	251			28/04/2005
MA0031	1700	293	154			28/10/2005
MA0031	1540	222	202			28/04/2006
MA0031	1530	256	76,7	mg/l SO4	194	02/10/2006
MA0031	1320	200	138	mg/l SO4	158	31/10/2007
MA0031	1600	221	230			30/04/2008
MA0031	1230	202	81,7	mg/l SO4	142	31/10/2008
MA0032	2010	473	95,6			29/10/2003
MA0032	1800	397	70,6			28/10/2004
MA0032	1850	406	94,7			28/04/2005
MA0032	1790	378	80,1			28/10/2005
MA0032	1710	361	78,9			28/04/2006
MA0032	1630	350	72,4	mg/l SO4	130	02/10/2006
MA0032	1590	312	91,5	mg/l SO4	142	31/10/2007
MA0032	1510	293	71,5			30/04/2008
MA0032	2400	361	397	mg/l SO4	440	30/10/2008
MA0032	1130	222	43,4	mg/l SO4	96,	28/10/2011
MA0032	1450	247	59,5	mg/l SO4	108	31/10/2012
MA0033	2110	525	80,4			29/10/2003
MA0033	2110	487	69,4			28/10/2004

MASAS DE AGUA SUBTERRÁNEA DE BALEARES

CODIFICACIÓN E IDENTIFICACIÓN

Código: 1811M1			Denominación: Sa Pobla		
U.H.: 18.11	LLANO INCA-SA POBLA		Isla: 18	MALLORCA	
MA0033	2220	515	77,9		28/04/2005
MA0033	2250	522	88,1		31/10/2005
MA0033	2300	548	79		28/04/2006
MA0033	2220	521	70,9	mg/l SO4 169	02/10/2006
MA0033	2350	555	83,1	mg/l SO4 191	31/10/2007
MA0033	2360	549	69,4		30/04/2008
MA0033	2300	600	76,9	mg/l SO4 183	31/10/2008
MA0033	2360	531	79,7	mg/l SO4 168	29/10/2009
MA0033	2350	615	74,9	mg/l SO4 178	29/10/2010
MA0033	2420	573	64,4		29/04/2011
MA0033	2170	550	58	mg/l SO4 157	17/10/2011
MA0033	2480	558	58,2	mg/l SO4 163	31/10/2012
MA0034	1980	462	73,4		29/10/2003
MA0034	1910	413	68,6		28/10/2004
MA0034	1900	403	86,9		28/04/2005
MA0034	1900	400	80,1		31/10/2005
MA0034	1810	385	82,4		28/04/2006
MA0034	1790	382	81,9	mg/l SO4 146	02/10/2006
MA0034	1830	395	85,9	mg/l SO4 155	31/10/2007
MA0034	1860	380	80,8		30/04/2008
MA0034	1810	358	77,9	mg/l SO4 137	29/10/2009
MA0034	1430	297	66,7	mg/l SO4 130	29/10/2010
MA0034	1930	398	67,2		29/04/2011
MA0034	1800	407	65,7	mg/l SO4 141	28/10/2011
MA0034	1910	385	63,1	mg/l SO4 136	31/10/2012
MA0035	1450	282	70,4		29/10/2003
MA0035	1450	267	64,5		28/10/2004
MA0035	1440	257	74,7		28/04/2005
MA0035	1440	258	75		28/04/2006
MA0035	1420	271	82,8	mg/l SO4 139	02/10/2006
MA0035	1430	262	67,9	mg/l SO4 129	31/10/2007
MA0035	1440	251	67,7		30/04/2008
MA0035	1380	228	69	mg/l SO4 116	29/10/2009
MA0035	1760	408	74,2	mg/l SO4 151	29/10/2010
MA0035	1600	305	60,8		29/04/2011
MA0035	1490	325	56,8	mg/l SO4 127	28/10/2011
MA0035	1520	266	55,2	mg/l SO4 117	31/10/2012
MA0036	2440	450	351		29/10/2003
MA0036	2400	405	312		28/10/2004
MA0036	2510	407	390		28/04/2005
MA0036	2520	417	359		28/10/2005
MA0036	2450	418	401		28/04/2006
MA0036	2310	393	346	mg/l SO4 319	02/10/2006
MA0036	2400	397	322	mg/l SO4 344	31/10/2007
MA0036	2310	361	413		30/04/2008
MA0036	2170	337	326	mg/l SO4 340	30/10/2008
MA0216	756	131	1,8		17/10/2001
MA0216	1110	141	79,8		24/10/2002
MA0216	1110	141	79,8		24/10/2002

MASAS DE AGUA SUBTERRÁNEA DE BALEARES

CODIFICACIÓN E IDENTIFICACIÓN

Código: 1811M1			Denominación: Sa Pobla		
U.H.: 18.11	LLANO INCA-SA POBLA		Isla: 18	MALLORCA	
MA0216	1160	163	80,5		07/10/2003
MA0216	1120	140	75,3		29/04/2005
MA0216	1180	154	36,7		19/10/2005
MA0216	1040	136	41,9		27/04/2006
MA0216	1120	161	13,8	mg/l SO4 78	30/10/2006
MA0216	1050	131	31,8		30/04/2007
MA0216	1090	137	14,4	mg/l SO4 80,	25/10/2007
MA0216	1030	130	5,8		29/04/2008
MA0216	1030	134	2,5	mg/l SO4 67,	30/10/2008
MA0216	1060	121	59	mg/l SO4 94,	26/10/2010
MA0216	1040	161	34,4		26/04/2011
MA0216	1010	113	14,5		01/10/2012
MA0216	1050	105	12	mg/l SO4 73,	30/10/2012
MA0219	1240	152	83,6		17/10/2005
MA0335	1070	128	100		15/04/2005
MA0335	1020	122	69,3		17/10/2005
MA0335	1050	128	88,3	mg/l SO4 115	13/10/2006
MA0335	1050	123	97,2		27/04/2007
MA0335	1020	120	72,5	mg/l SO4 105	15/10/2007
MA0335	1090	131	94,6		15/04/2008
MA0335	1140	139	112		30/04/2009
MA0335	1020	135	81,4	mg/l SO4 114	15/10/2010
MA0335	960	127	67,7	mg/l SO4 108	17/10/2011
MA0335	1020	130	74,9	mg/l SO4 115	15/10/2012
MA0336	800	89	51		15/04/2005
MA0336	900	106	45,5		17/10/2005
MA0336	860	105	56,1	mg/l SO4 76,	13/10/2006
MA0336	810	87	60,2		27/04/2007
MA0336	870	103	48,3	mg/l SO4 77,	15/10/2007
MA0336	800	94,8	43,3		15/04/2008
MA0337	1070	121	121		15/04/2005
MA0337	1050	112	105		17/10/2005
MA0337	1010	119	105	mg/l SO4 116	13/10/2006
MA0337	1110	123	142		27/04/2007
MA0337	1000	112	107	mg/l SO4 113	15/10/2007
MA0337	990	110	95,5		15/04/2008
MA0338	2580	304	577		12/04/2001
MA0338	2730	333	566		15/10/2001
MA0338	2390	266	599,7		16/04/2002
MA0338	2300	250	627		15/10/2002
MA0338	2300	250	627		15/10/2002
MA0338	2050	216	469		14/10/2004
MA0338	2100	211	507		15/04/2005
MA0338	2270	234	508		17/10/2005
MA0338	2240	222	560		11/04/2006
MA0338	2210	227	502	mg/l SO4 358	13/10/2006
MA0338	2210	224	530		27/04/2007
MA0338	2200	224	497	mg/l SO4 361	15/10/2007
MA0338	2170	217	503		15/04/2008

MASAS DE AGUA SUBTERRÁNEA DE BALEARES

CODIFICACIÓN E IDENTIFICACIÓN

Código: 1811M1			Denominación: Sa Pobla		
U.H.: 18.11	LLANO INCA-SA POBLA		Isla: 18	MALLORCA	
MA0340	1641	333	102,5		10/04/2001
MA0340	1657	311	141,4		15/10/2001
MA0340	1579	300	88		16/04/2002
MA0340	1630	329	87,7		15/10/2002
MA0340	1630	329	87,7		15/10/2002
MA0340	1640	320	103		14/10/2004
MA0340	1620	324	84,5		15/04/2005
MA0340	1690	306	84,2		17/10/2005
MA0340	1670	308	89,1		11/04/2006
MA0340	1700	341	90,3	mg/l SO4 159	16/10/2006
MA0340	1590	309	79,8		27/04/2007
MA0340	1600	303	81,4	mg/l SO4 144	15/10/2007
MA0340	1540	312	84,6		15/04/2008
MA0340	1580	327	92,6	mg/l SO4 156	15/10/2008
MA0340	1660	350	91,6	mg/l SO4 147	15/10/2010
MA0340	1810	359	98,2		15/04/2011
MA0340	1670	352	101	mg/l SO4 148	17/10/2011
MA0340	1720	359	76,7		16/04/2012
MA0340	1800	399	97,2	mg/l SO4 171	15/10/2012
MA0341	2360	619	82,7	mg/l SO4 164	15/10/2010
MA0342	2010	429	175	mg/l SO4 226	15/10/2012
MA0343	3500	953	87,7		15/04/2005
MA0343	3030	771	75,8		17/10/2005
MA0343	2390	585	91,6	mg/l SO4 166	13/10/2006
MA0343	2030	417	90,6		27/04/2007
MA0343	2300	528	80,1	mg/l SO4 173	15/10/2007
MA0343	2290	548	80,3		15/04/2008
MA0343	1940	451	89,4	mg/l SO4 172	15/10/2008
MA0343	1580	323	87,6	mg/l SO4 140	15/10/2010
MA0343	1630	312	63,4		15/04/2011
MA0343	1350	285	56,2	mg/l SO4 115	17/10/2011
MA0343	1660	397	55,8	mg/l SO4 131	15/10/2012
MA0344	2420	563	126		15/04/2005
MA0344	2330	539	146		27/04/2007
MA0344	2250	509	126		15/04/2008
MA0344	2570	696	145	mg/l SO4 221	15/10/2008
MA0344	2480	638	122	mg/l SO4 208	15/10/2010
MA0344	2450	563	117		15/04/2011
MA0344	2200	532	97,8	mg/l SO4 181	17/10/2011
MA0344	2230	556	114	mg/l SO4 193	15/10/2012
MA0566	1650	417	100		28/10/2002
MA0566	1630	374	96		08/04/2003
MA0566	1420	356	91,4		21/10/2003
MA0566	1690	401	73,5		21/10/2004
MA0566	1530	350	88,7		25/10/2005
MA0566	1550	349	108		25/04/2006
MA0566	1510	340	88,6	mg/l SO4 81,	19/10/2006
MA0566	1460	532	98,7		25/04/2007
MA0566	1520	349	106	mg/l SO4 102	19/10/2007

MASAS DE AGUA SUBTERRÁNEA DE BALEARES

CODIFICACIÓN E IDENTIFICACIÓN

Código: 1811M1			Denominación: Sa Pobla		
U.H.: 18.11	LLANO INCA-SA POBLA		Isla: 18	MALLORCA	
MA0566	1400	297	92,4		18/04/2008
MA0566	1320	285	97,3	mg/l SO4 77,	22/10/2008
MA0566	1490	332	108		29/04/2009
MA0566	1330	256	98,1	mg/l SO4 73,	27/10/2009
MA0566	1130	235	103	mg/l SO4 74,	25/10/2010
MA0566	1250	242	92,2	mg/l SO4 71,	18/10/2012
MA0579	3100	901	74,3		28/10/2002
MA0579	2220	563	111		08/04/2003
MA0579	2080	555	133		21/10/2003
MA0579	2100	532	117		21/10/2004
MA0579	2170	570	73,9		25/10/2005
MA0579	2170	516	104		25/04/2006
MA0579	2190	554	115	mg/l SO4 115	19/10/2006
MA0579	2720	700	118		25/04/2007
MA0579	2780	804	94,2	mg/l SO4 211	19/10/2007
MA0579	3040	795	112		18/04/2008
MA0579	2270	583	130	mg/l SO4 131	22/10/2008
MA0579	2710	704	92,6		29/04/2009
MA0579	2130	482	136	mg/l SO4 105	27/10/2009
MA0579	2290	589	120	mg/l SO4 170	25/10/2010
MA0579	2040	478	122		15/04/2011
MA0579	1960	481	100	mg/l SO4 115	25/04/2012
MA0579	2180	516	86,9	mg/l SO4 154	18/10/2012
MA0611	843	76	48		08/10/2002
MA0611	843	76	48		08/10/2002
MA0611	918	73	39,2		02/04/2003
MA0611	800	91	56,3		15/10/2003
MA0611	760	64	51,6		15/10/2004
MA0611	870	73	40		18/04/2005
MA0611	794	55	46,5		11/10/2005
MA0611	910	82	36,4		04/04/2006
MA0611	850	118	48,8	mg/l SO4 80,	11/10/2006
MA0611	760	61	29,7		11/04/2007
MA0611	730	50	30,7	mg/l SO4 65,	09/10/2007
MA0611	890	67,8	43,3		14/04/2008
MA0611	800	64,6	50,5	mg/l SO4 76,	17/10/2008
MA0611	810	58,9	26,6		16/04/2009
MA0611	580	36,9	24,7	mg/l SO4 32,	26/10/2009
MA0611	730	59,3	29,2	mg/l SO4 68,	25/10/2010
MA0611	840	129	41		13/04/2011
MA0611	790	58,6	41,9	mg/l SO4 62,	18/10/2012
MA0613	1140	106	174		08/10/2002
MA0613	1140	106	174		08/10/2002
MA0613	990	104	116		15/10/2003
MA0613	950	87	83,4		14/10/2004
MA0613	1080	104	121		13/04/2005
MA0613	915	191	82,9		06/10/2005
MA0613	1060	112	112		03/04/2006
MA0613	970	87	90,6	mg/l SO4 97,	06/10/2006

MASAS DE AGUA SUBTERRÁNEA DE BALEARES**CODIFICACIÓN E IDENTIFICACIÓN****Código:** 1811M1**Denominación:** Sa Pobla**U.H.:** 18.11 LLANO INCA-SA POBLA**Isla:** 18 MALLORCA

MA0613	920	94	40,5		11/04/2007
MA0613	1020	92	123	mg/l SO4 113	02/10/2007
MA0613	1000	93,8	122		10/04/2008
MA0613	940	86	94,3	mg/l SO4 95,	10/10/2008
MA0613	940	84,9	68,9		16/04/2009
MA0613	1030	113	109	mg/l SO4 142	08/10/2009
MA0613	1000	89,2	108	mg/l SO4 116	05/10/2010
MA0613	1010	87,4	103		07/04/2011
MA0613	870	85,8	84,5	mg/l SO4 103	28/10/2011
MA0613	890	85,3	68,3	mg/l SO4 93,	04/10/2012
MA0614	824	97	27,1		03/10/2002
MA0614	824	97	27,1		03/10/2002
MA0614	870	119	33		13/10/2003
MA0614	900	118	28,9		11/10/2004
MA0614	800	89	32,4		13/04/2005
MA0614	915	112	28,1		07/10/2005
MA0614	790	81	33,3		03/04/2006
MA0614	830	95	27,5	mg/l SO4 67,	06/10/2006
MA0614	710	73	24,1		13/04/2007
MA0614	910	110	42,8	mg/l SO4 80,	02/10/2007
MA0614	860	98	35,3		10/04/2008
MA0614	830	88,5	39,7		16/04/2009
MA0614	820	104	38,2	mg/l SO4 76,	08/10/2009
MA0614	890	112	36,3	mg/l SO4 81,	05/10/2010
MA0614	750	76,4	22,4		07/04/2011
MA0614	830	114	29,2	mg/l SO4 75,	26/10/2011
MA0614	900	119	35,3	mg/l SO4 85,	04/10/2012
MA0615	2120	266	490		09/10/2002
MA0615	2120	266	490		09/10/2002
MA0615	1930	272	395		14/10/2003
MA0615	1830	215	330		14/10/2004
MA0615	1940	208	432		18/04/2005
MA0615	1780	201	318		06/10/2005
MA0615	1940	206	427		04/04/2006
MA0615	1680	200	316	mg/l SO4 250	11/10/2006
MA0615	1910	214	425		19/04/2007
MA0615	1630	183	315	mg/l SO4 245	08/10/2007
MA0615	1760	185	382		14/04/2008
MA0615	1720	199	340	mg/l SO4 265	10/10/2008
MA0615	1960	210	435		16/04/2009
MA0615	1880	191	367	mg/l SO4 299	26/10/2009
MA0615	1700	175	357	mg/l SO4 352	21/10/2010
MA0615	1920	155	392		13/04/2011
MA0615	1440	159	269	mg/l SO4 253	31/10/2011
MA0615	1590	268	259	mg/l SO4 284	17/10/2012
MA0616		132	80		22/10/2001
MA0616	911	112	68,1		09/10/2002
MA0616	911	112	68,1		09/10/2002
MA0616		127	78		24/04/2003

MASAS DE AGUA SUBTERRÁNEA DE BALEARES

CODIFICACIÓN E IDENTIFICACIÓN

Código: 1811M1

Denominación: Sa Pobla

U.H.: 18.11 LLANO INCA-SA POBLA

Isla: 18 MALLORCA

MA0616	850	116	79,7		14/10/2003
MA0616	880	99	64,9		14/10/2004
MA0616	982	142	84,6		06/10/2005
MA0616	920	104	72,2	mg/l SO4 88,	08/10/2007
MA0616	910	98,9	73,4		14/04/2008
MA0616	870	99	59,1	mg/l SO4 80,	10/10/2008
MA0616	910	102	76,2		16/04/2009
MA0616	920	100	82,4	mg/l SO4 85,	26/10/2009
MA0616	890	105	85	mg/l SO4 95,	21/10/2010
MA0616	930	102	74,8		13/04/2011
MA0616	860	106	89,3	mg/l SO4 99,	31/10/2011
MA0616	940	105	80,1	mg/l SO4 93,	17/10/2012
MA0617	3300	491	620		07/10/2002
MA0617	3300	491	620		07/10/2002
MA0617	2760	454	443		10/10/2003
MA0617	3110	508	533		13/10/2004
MA0617	3210	526	555		15/04/2005
MA0617	3000	456	459		10/10/2005
MA0617	3370	503	657		04/04/2006
MA0617	2940	489	560	mg/l SO4 446	10/10/2006
MA0617	2720	419	489		13/04/2007
MA0617	2730	412	546	mg/l SO4 425	05/10/2007
MA0617	2530	372	435		14/04/2008
MA0617	2440	398	440	mg/l SO4 407	16/10/2008
MA0617	2370	326	392		24/04/2009
MA0617	2340	327	443	mg/l SO4 433	09/10/2009
MA0617	2200	311	383	mg/l SO4 366	21/10/2010
MA0617	2310	308	372		08/04/2011
MA0617	2280	343	450	mg/l SO4 361	31/10/2011
MA0617	2710	416	525	mg/l SO4 439	05/10/2012
MA0618		508	270		09/10/2001
MA0618	1987	406	3,7		11/10/2002
MA0618		294	300		09/04/2003
MA0618	1790	347	14,6		10/10/2003
MA0618	1850	348	8,73		13/10/2004
MA0618	1580	231	39		18/04/2005
MA0618	2070	370			10/10/2005
MA0618	1980	326	17,4		03/04/2006
MA0618	1190	146	112	mg/l SO4 151	10/10/2006
MA0618	1280	151	232		13/04/2007
MA0618	1080	109	134	mg/l SO4 126	08/10/2007
MA0618	1310	161	138		15/04/2008
MA0618	1160	151	108	mg/l SO4 130	17/10/2008
MA0618	1580	266	130		24/04/2009
MA0618	1370	203	132	mg/l SO4 132	26/10/2009
MA0618	1470	271	122	mg/l SO4 154	21/10/2010
MA0618	1490	241	121		13/04/2011
MA0618	1410	253	130	mg/l SO4 153	31/10/2011
MA0618	1330	212	146	mg/l SO4 159	05/10/2012

MASAS DE AGUA SUBTERRÁNEA DE BALEARES

CODIFICACIÓN E IDENTIFICACIÓN

Código: 1811M1			Denominación: Sa Pobla		
U.H.: 18.11	LLANO INCA-SA POBLA		Isla: 18	MALLORCA	
MA0619	2480	475	332		11/10/2002
MA0619	2480	475	332		11/10/2002
MA0619	2250	385	221		02/04/2003
MA0619	1930	370	195		15/10/2003
MA0619	1860	359	127		14/10/2004
MA0619	2200	388	135		15/04/2005
MA0619	2050	349	208		11/10/2005
MA0619	1840	318	189	mg/l SO4 232	11/10/2006
MA0619	1280	187	103		19/04/2007
MA0619	1750	302	157	mg/l SO4 198	05/10/2007
MA0619	1730	303	163		15/04/2008
MA0619	1630	312	140	mg/l SO4 186	17/10/2008
MA0619	1520	255	127		24/04/2009
MA0619	1520	244	121	mg/l SO4 145	26/10/2009
MA0619	1500	287	118	mg/l SO4 154	22/10/2010
MA0619	1570	267	124		13/04/2011
MA0619	1460	286	119	mg/l SO4 150	31/10/2011
MA0619	1620	268	145	mg/l SO4 143	17/10/2012
MA0620	2340	465	180		11/10/2002
MA0620	2340	465	180		11/10/2002
MA0621	1126	128	188		11/10/2002
MA0621	1126	128	188		11/10/2002
MA0621	990	118	114		10/10/2003
MA0621	880	81	84,2		13/10/2004
MA0621	890	79	115		18/04/2005
MA0621	1020	121	70,3		10/10/2005
MA0621	940	78	104		03/04/2006
MA0621	870	84	84,3		13/04/2007
MA0621	930	97	77,1	mg/l SO4 97	08/10/2007
MA0621	860	67,9	106		15/04/2008
MA0621	1770	340	14,5	mg/l SO4 130	17/10/2008
MA0621	990	94,1	126		24/04/2009
MA0621	870	65,8	98,2	mg/l SO4 99,	26/10/2009
MA0621	920	96,5	101	mg/l SO4 119	21/10/2010
MA0621	850	71,1	82		13/04/2011
MA0621	840	93,8	44,9	mg/l SO4 93,	31/10/2011
MA0621	800	77,3	58,7	mg/l SO4 89,	05/10/2012
MA0622	1463	204	169		11/10/2002
MA0622	1463	204	169		11/10/2002
MA0622	1230	166	110		10/10/2003
MA0622	1210	142	105		14/10/2004
MA0622	1380	181	161		18/04/2005
MA0622	1310	158	116		10/10/2005
MA0622	1400	173	192		03/04/2006
MA0622	1980	388	11,1	mg/l SO4 288	10/10/2006
MA0622	1840	335	13,8		13/04/2007
MA0622	1940	343	21	mg/l SO4 272	05/10/2007
MA0622	2070	356	11,1		15/04/2008
MA0622	2140	438	11,9	mg/l SO4 259	17/10/2008

MASAS DE AGUA SUBTERRÁNEA DE BALEARES**CODIFICACIÓN E IDENTIFICACIÓN****Código:** 1811M1**Denominación:** Sa Pobla**U.H.:** 18.11 LLANO INCA-SA POBLA**Isla:** 18 MALLORCA

MA0622	2120	356	11,2		24/04/2009
MA0622	1390	195	11,7	mg/l SO4 147	26/10/2009
MA0622	1560	243	40,8	mg/l SO4 218	21/10/2010
MA0622	1670	257	7		13/04/2011
MA0622	1650	307	14,9	mg/l SO4 107	31/10/2011
MA0622	1990	352	5	mg/l SO4 222	17/10/2012
MA0623	805	99	18,5		09/10/2002
MA0623	805	99	18,5		09/10/2002
MA0623	830	116	33,9		14/10/2003
MA0623	810	95	20,7		14/10/2004
MA0623	730	82	18,9		18/04/2005
MA0623	872	110	24,7		06/10/2005
MA0623	700	71	19,4		04/04/2006
MA0623	900	119	23,1	mg/l SO4 104	11/10/2006
MA0623	700	74	27,1		19/04/2007
MA0623	840	103	42,1	mg/l SO4 66,	08/10/2007
MA0623	790	89,6	15,6		14/04/2008
MA0623	810	99,8	24,4	mg/l SO4 65,	10/10/2008
MA0623	730	75,9	17,1		16/04/2009
MA0623	730	76,7	18,2	mg/l SO4 53,	26/10/2009
MA0623	790	109	28	mg/l SO4 71,	21/10/2010
MA0623	730	74,8	16,9		13/04/2011
MA0623	860	103	23,8	mg/l SO4 66,	18/10/2012
MA0625	1980	345	274		08/10/2002
MA0625	1980	345	274		08/10/2002
MA0625	1780	305	250		15/10/2003
MA0625	1770	294	175		14/10/2004
MA0625	1910	308	258		14/04/2005
MA0625	1820	286	195		06/10/2005
MA0625	1920	302	318		03/04/2006
MA0625	1770	282	222	mg/l SO4 195	10/10/2006
MA0625	1800	286	236		13/04/2007
MA0625	1710	253	237	mg/l SO4 199	02/10/2007
MA0625	1720	241	249		10/04/2008
MA0625	1580	249	205	mg/l SO4 181	10/10/2008
MA0625	1640	207	256		16/04/2009
MA0625	1600	230	263	mg/l SO4 201	08/10/2009
MA0625	1440	192	193	mg/l SO4 179	04/10/2010
MA0625	1450	189	174		07/04/2011
MA0625	1270	198	138	mg/l SO4 145	28/10/2011
MA0625	1390	211	151	mg/l SO4 159	04/10/2012
MA0626	1030	107	89,3		08/10/2002
MA0626	938	87	45		02/04/2003
MA0626	970	118	77,1		15/10/2003
MA0626	980	111	72		15/10/2004
MA0626	1200	107	178		18/04/2005
MA0626	1040	105	70,9		11/10/2005
MA0626	960	87	77,2		04/04/2006
MA0626	1010	108	49,7	mg/l SO4 76,	06/10/2006

MASAS DE AGUA SUBTERRÁNEA DE BALEARES

CODIFICACIÓN E IDENTIFICACIÓN

Código: 1811M1

Denominación: Sa Pobla

U.H.: 18.11 LLANO INCA-SA POBLA

Isla: 18 MALLORCA

MA0626	920	66	59,7		20/04/2007
MA0626	950	96	40,8	mg/l SO4 71,	09/10/2007
MA0626	930	76	53,4		14/04/2008
MA0626	1000	87,4	73	mg/l SO4 87,	17/10/2008
MA0626	870	69,1	27,2		16/04/2009
MA0626	750	84,3	38,2	mg/l SO4 77,	08/10/2009
MA0626	780	77	47,7	mg/l SO4 54,	25/10/2010
MA0626	860	61	23,4		13/04/2011
MA0626	1000	86,2	30,3	mg/l SO4 63,	18/10/2012
MA0627	1220	117	177		08/10/2002
MA0627	1030	107	89,3		08/10/2002
MA0627	1220	117	177		08/10/2002
MA0627	1289	116	187		02/04/2003
MA0627	1080	107	135		15/10/2003
MA0627	1140	112	145		13/10/2004
MA0627	970	99	74,3		18/04/2005
MA0627	1050	89	127		06/10/2005
MA0627	1140	99	204		04/04/2006
MA0627	1090	90	133	mg/l SO4 122	06/10/2006
MA0627	970	81	131		20/04/2007
MA0627	1090	93	124	mg/l SO4 123	08/10/2007
MA0627	1150	101	134		14/04/2008
MA0627	1100	103	139	mg/l SO4 131	17/10/2008
MA0627	970	79,3	108		16/04/2009
MA0627	610	60,2	78,6	mg/l SO4 84,	08/10/2009
MA0627	1000	93,6	105	mg/l SO4 116	25/10/2010
MA0627	1060	91,7	93,1		13/04/2011
MA0627	880	75	101	mg/l SO4 97,	28/10/2011
MA0627	1010	90,7	117	mg/l SO4 117	04/10/2012
MA0631	2280	607	55,4		09/10/2002
MA0631	2280	607	55,4		09/10/2002
MA0631	2780	777	100		14/10/2003
MA0631	2590	636	80,5		13/10/2004
MA0631	2490	604	91,4		14/04/2005
MA0631	2480	559	84		10/10/2005
MA0631	2440	558	101		05/04/2006
MA0631	2480	601	84,8	mg/l SO4 181	09/10/2006
MA0631	1370	274	104		19/04/2007
MA0631	2200	508	77,3	mg/l SO4 168	05/10/2007
MA0631	2280	511	80,8		11/04/2008
MA0631	2160	549	90,1	mg/l SO4 181	16/10/2008
MA0631	1700	364	74,7		17/04/2009
MA0631	1080	217	63,7	mg/l SO4 113	09/10/2009
MA0632	2470	476	336		07/10/2002
MA0632	1980	378	234		10/10/2003
MA0632	1910	368	167		13/10/2004
MA0632	1980	363	209		15/04/2005
MA0632	1880	321	171		10/10/2005
MA0632	2000	366	203		05/04/2006

MASAS DE AGUA SUBTERRÁNEA DE BALEARES

CODIFICACIÓN E IDENTIFICACIÓN

Código: 1811M1

Denominación: Sa Pobla

U.H.: 18.11 LLANO INCA-SA POBLA

Isla: 18 MALLORCA

MA0632	1880	358	183	mg/l SO4	195	10/10/2006
MA0632	1920	373	183			19/04/2007
MA0632	1940	378	180	mg/l SO4	195	03/10/2007
MA0632	1930	347	193			11/04/2008
MA0632	1830	410	172	mg/l SO4	197	16/10/2008
MA0632	1890	349	182			24/04/2009
MA0632	1280	219	126	mg/l SO4	138	09/10/2009
MA0632	1730	355	146	mg/l SO4	177	21/10/2010
MA0632	1940	380	131			08/04/2011
MA0632	1670	347	132	mg/l SO4	167	31/10/2011
MA0632	1760	362	150	mg/l SO4	182	05/10/2012
MA0633	7230	2584	78,7			11/10/2002
MA0633	8340	2990	72,1			02/04/2003
MA0633	8100	2924	88,7			10/10/2003
MA0633	7120	2359	99			13/10/2004
MA0633	8040	2800	96,2			15/04/2005
MA0633	7170		102			10/10/2005
MA0633	7520	2458	104			04/04/2006
MA0633	5860	1960	96,8	mg/l SO4	367	10/10/2006
MA0633	6600	2208	94,1			13/04/2007
MA0633	6340	2048	116	mg/l SO4	378	05/10/2007
MA0633	6610	2030	110			14/04/2008
MA0633	5470	1880	119	mg/l SO4	371	16/10/2008
MA0633	6630	2170	110			24/04/2009
MA0633	6820	2002	111	mg/l SO4	363	26/10/2009
MA0633	6710	2174	124	mg/l SO4	400	21/10/2010
MA0633	6260	1950	126			08/04/2011
MA0633	5080	1534	116	mg/l SO4	309	31/10/2011
MA0633	5050	1572	124	mg/l SO4	339	18/04/2012
MA0633	4620	1285	114	mg/l SO4	293	17/10/2012
MA0635	3450	905	116			09/10/2002
MA0635	3450	905	116			09/10/2002
MA0635	3290	945	129			14/10/2003
MA0635	3720	966	148			11/10/2004
MA0635	3440	890	130			14/04/2005
MA0635	3640	921	112			10/10/2005
MA0635	3170	823	134			05/04/2006
MA0635	3340	908	113	mg/l SO4	235	09/10/2006
MA0635	3030	839	132			19/04/2007
MA0635	3270	909	91	mg/l SO4	241	03/10/2007
MA0635	3130	785	97,6			11/04/2008
MA0635	3090	882	105	mg/l SO4	231	16/10/2008
MA0635	3110	779	96,8			17/04/2009
MA0635	2850	784	91,4	mg/l SO4	233	09/10/2009
MA0635	2800	803	84	mg/l SO4	212	21/10/2010
MA0635	2510	574	78,1			08/04/2011
MA0635	3230	910	83,3	mg/l SO4	219	31/10/2011
MA0635	3300	940	67,4	mg/l SO4	230	05/10/2012
MA0636	1050	124	113			03/10/2002

MASAS DE AGUA SUBTERRÁNEA DE BALEARES

CODIFICACIÓN E IDENTIFICACIÓN

Código: 1811M1			Denominación: Sa Pobla		
U.H.: 18.11	LLANO INCA-SA POBLA		Isla: 18	MALLORCA	
MA0636	1050	124	113		03/10/2002
MA0636	1120	145	140		13/10/2003
MA0636	1180	143	138		11/10/2004
MA0636	1090	129	135		18/04/2005
MA0636	1240	139	136		07/10/2005
MA0636	1130	131	163		04/04/2006
MA0636	1220	167	144	mg/l SO4 137	09/10/2006
MA0636	1160	143	136		19/04/2007
MA0636	1240	153	153	mg/l SO4 143	03/10/2007
MA0636	1170	141	152		11/04/2008
MA0636	1200	163	163	mg/l SO4 152	16/10/2008
MA0636	1150	140	145		24/04/2009
MA0636	1240	167	178	mg/l SO4 159	09/10/2009
MA0636	830	91,8	88,6	mg/l SO4 155	21/10/2010
MA0636	1320	153	172		13/04/2011
MA0636	1190	159	166	mg/l SO4 153	28/10/2011
MA0636	1260	180	169	mg/l SO4 166	05/10/2012
MA0637	1520	198	268		03/10/2002
MA0637	1460	204	242		08/10/2003
MA0637	1500	198	244		08/10/2004
MA0637	1570	201	274		13/04/2005
MA0637	1500	185	216		07/10/2005
MA0637	1430	200	232	mg/l SO4 205	22/10/2010
MA0637	1530	194	217		07/04/2011
MA0640	1860	256	412		03/10/2002
MA0640	1850	266	390		13/10/2003
MA0640	1860	246	355		30/04/2004
MA0640	1790	255	338		08/10/2004
MA0640	1620	208	309		13/04/2005
MA0640	1860	232	345		07/10/2005
MA0640	1870	244	365		03/04/2006
MA0640	1810	251	342	mg/l SO4 226	05/10/2006
MA0640	1700	231	292		12/04/2007
MA0640	1740	237	328	mg/l SO4 238	02/10/2007
MA0640	1580	201	271		10/04/2008
MA0640	1680	220	297	mg/l SO4 227	09/10/2008
MA0640	1750	213	308		15/04/2009
MA0640	1800	243	352	mg/l SO4 255	08/10/2009
MA0640	1760	237	381	mg/l SO4 273	22/10/2010
MA0640	1770	215	306		07/04/2011
MA0640	1440	189	288	mg/l SO4 253	26/10/2011
MA0640	1850	236	393	mg/l SO4 272	04/10/2012
MA0641	1040	95	73,3		03/10/2002
MA0641	1070	123	74,9		13/10/2003
MA0641	1190	145	59,6		08/10/2004
MA0641	1210	161	61		13/04/2005
MA0641	1180	122	68		07/10/2005
MA0641	1200	137	61,9		03/04/2006
MA0641	1150	134	59,8	mg/l SO4 130	05/10/2006

MASAS DE AGUA SUBTERRÁNEA DE BALEARES

CODIFICACIÓN E IDENTIFICACIÓN

Código: 1811M1

Denominación: Sa Pobla

U.H.: 18.11 LLANO INCA-SA POBLA

Isla: 18 MALLORCA

MA0641	1250	168	37,3		12/04/2007
MA0641	1170	150	48,7	mg/l SO4 134	02/10/2007
MA0641	1340	184	28,4		10/04/2008
MA0641	1260	179	33,7	mg/l SO4 137	09/10/2008
MA0641	1260	164	46,6		15/04/2009
MA0641	1180	162	55,7	mg/l SO4 141	08/10/2009
MA0641	1040	132	73,2	mg/l SO4 128	22/10/2010
MA0641	1330	187	33,3		07/04/2011
MA0641	1160	170	39,9	mg/l SO4 139	26/10/2011
MA0641	1070	127	86,6	mg/l SO4 137	04/10/2012
MA0642	1750	206	379		02/10/2002
MA0642	1750	230	405		13/10/2003
MA0642	1750	223	375		30/04/2004
MA0642	1820	222	406		08/10/2004
MA0642	1850	213	430		07/10/2005
MA0642	1830	221	390	mg/l SO4 171	05/10/2006
MA0642	1800	218	407		12/04/2007
MA0642	1910	232	473	mg/l SO4 188	02/10/2007
MA0642	1940	231	464		10/04/2008
MA0642	1840	246	440	mg/l SO4 174	09/10/2008
MA0642	2080	238	604		15/04/2009
MA0642	2000	267	547	mg/l SO4 218	08/10/2009
MA0642	2030	246	453	mg/l SO4 234	22/10/2010
MA0642	1980	237	469		07/04/2011
MA0642	1710	232	408	mg/l SO4 177	26/10/2011
MA0642	1910	242	481	mg/l SO4 201	04/10/2012
MA0643	1150	133	116		03/10/2002
MA0643	1150	133	116		03/10/2002
MA0643	1070	161	92,4		08/10/2003
MA0643	1020	126	80,1		11/10/2004
MA0643	1060	116	140		13/04/2005
MA0643	1140	139	94,8		07/10/2005
MA0643	950	98	108		03/04/2006
MA0643	1060	120	91,6	mg/l SO4 106	05/10/2006
MA0643	840	81	78,8		13/04/2007
MA0643	1050	130	75,7	mg/l SO4 108	02/10/2007
MA0643	1130	124	121		10/04/2008
MA0643	1080	142	99	mg/l SO4 114	10/10/2008
MA0643	1050	111	117		15/04/2009
MA0643	950	114	93,5	mg/l SO4 105	08/10/2009
MA0643	1010	121	108	mg/l SO4 119	22/10/2010
MA0643	880	84,9	67,8		07/04/2011
MA0643	1010	129	103	mg/l SO4 117	26/10/2011
MA0643	1080	141	105	mg/l SO4 124	04/10/2012
MA0646	1730	295	264		14/10/2003
MA0646	2010	339	240		14/10/2004
MA0646	1490	256	168		14/04/2005
MA0646	1700	283	183		06/10/2005
MA0646	1610	281	212		20/04/2006

MASAS DE AGUA SUBTERRÁNEA DE BALEARES

CODIFICACIÓN E IDENTIFICACIÓN

Código: 1811M1			Denominación: Sa Pobla			
U.H.: 18.11	LLANO INCA-SA POBLA		Isla: 18	MALLORCA		
MA0646	1830	306	231	mg/l SO4	228	11/10/2006
MA0646	1770	257	333			13/04/2007
MA0646	1950	323	248	mg/l SO4	238	02/10/2007
MA0646	1760	232	272			10/04/2008
MA0646	1790	301	209	mg/l SO4	205	10/10/2008
MA0646	1520	173	277			16/04/2009
MA0646	1410	161	190	mg/l SO4	188	26/10/2009
MA0646	1690	293	208	mg/l SO4	213	22/10/2010
MA0646	1440	158	233			08/04/2011
MA0646	1520	241	201	mg/l SO4	196	28/10/2011
MA0646	1390	153	223			18/04/2012
MA0646	1680	407	172	mg/l SO4	202	17/10/2012
MA0647	2140	460	219,6			23/04/2001
MA0647	1899	388	149			11/10/2002
MA0647	1899	388	149			11/10/2002
MA0647	1860	398	127			10/10/2003
MA0647	1980	353	180			14/10/2004
MA0647	1850	350	167			18/04/2005
MA0647	1880	348	128			10/10/2005
MA0647	1820	338	185			20/04/2006
MA0647	1840	361	145	mg/l SO4	188	10/10/2006
MA0647	1730	320	163			13/04/2007
MA0647	1840	363	143	mg/l SO4	178	08/10/2007
MA0647	1800	341	144			15/04/2008
MA0647	1710	339	119	mg/l SO4	169	17/10/2008
MA0647	1710	319	126			24/04/2009
MA0647	1650	294	128	mg/l SO4	144	26/10/2009
MA0648	2304	389	302,5			23/04/2001
MA0648	1632	228	191			11/10/2002
MA0648	1632	228	191			11/10/2002
MA0648	1510	218	169			10/10/2003
MA0648	1790	321	24,8			13/10/2004
MA0648	1590	222	187			18/04/2005
MA0648	1840	301	37			10/10/2005
MA0648	1560	201	167			20/04/2006
MA0648	1710	319	15,5	mg/l SO4	176	10/10/2006
MA0648	1350	176	152			13/04/2007
MA0648	1250	155	121	mg/l SO4	158	08/10/2007
MA0648	1390	175	157			15/04/2008
MA0648	1320	184	148	mg/l SO4	166	17/10/2008
MA0648	1260	170	117			24/04/2009
MA0648	1230	151	93	mg/l SO4	138	26/10/2009
MA0648	1280	189	137	mg/l SO4	154	21/10/2010
MA0648	1340	172	131			13/04/2011
MA0648	1970	368	35,1	mg/l SO4	153	31/10/2011
MA0648	1380	181	137			19/04/2012
MA0648	2110	358	10,6	mg/l SO4	155	17/10/2012
MA0649	2330	425	430,5			09/04/2001
MA0649		272	360			18/10/2001

MASAS DE AGUA SUBTERRÁNEA DE BALEARES

CODIFICACIÓN E IDENTIFICACIÓN

Código: 1811M1		Denominación: Sa Pobla		
U.H.: 18.11	LLANO INCA-SA POBLA	Isla: 18	MALLORCA	
MA0649		284	390	29/04/2002
MA0649	1530	177	309	07/10/2002
MA0649	1530	177	309	07/10/2002
MA0649		300	420	09/04/2003
MA0649		236	360	25/04/2003
MA0649	1840	245	377	14/10/2003
MA0649	1980	237	363	14/10/2004
MA0649	1930	229	374	14/04/2005
MA0649	1800	210	283	06/10/2005
MA0649		227	360	28/10/2005
MA0649	1940	226	402	20/04/2006
MA0649	1740	227	386	mg/l SO4 314 11/10/2006
MA0649	1780	214	274	13/04/2007
MA0649	1540	182	286	mg/l SO4 238 02/10/2007
MA0649	1850	212	334	10/04/2008
MA0649	1740	210	320	mg/l SO4 271 10/10/2008
MA0649	1790	202	344	16/04/2009
MA0649	1180	145	241	mg/l SO4 177 08/10/2009
MA0649	1500	194	291	mg/l SO4 254 22/10/2010
MA0649	1700	185	305	07/04/2011
MA0649	1630	195	333	mg/l SO4 275 28/10/2011
MA0649	1600	172	268	17/04/2012
MA0649	1580	166	276	mg/l SO4 235 17/10/2012
MA0650	1219	113	221,2	09/04/2001
MA0650	1180	98	200	08/10/2002
MA0650	1180	98	200	08/10/2002
MA0650	1090	106	199	15/10/2003
MA0650	990	79	112	14/10/2004
MA0650	1160	89	230	13/04/2005
MA0650	1220	111	199	11/10/2005
MA0650	1030	78	146	mg/l SO4 107 06/10/2006
MA0650	1200	91	369	13/04/2007
MA0650	1120	75	241	mg/l SO4 132 02/10/2007
MA0650	1220	87,3	274	10/04/2008
MA0650	1020	81,4	179	mg/l SO4 113 10/10/2008
MA0650	1040	79,7	159	16/04/2009
MA0650	1120	84,4	241	mg/l SO4 148 08/10/2009
MA0650	940	74,1	116	mg/l SO4 103 05/10/2010
MA0650	1000	74,2	127	07/04/2011
MA0650	810	67,9	118	mg/l SO4 102 26/10/2011
MA0650	980	70	143	17/04/2012
MA0650	990	63,7	158	mg/l SO4 117 17/10/2012
MA0653		210	170	18/10/2001
MA0653		464	210	26/04/2002
MA0653		189	190	09/04/2003
MA0659	1055	170	68,2	23/04/2001
MA0659	1065	151	52	09/10/2002
MA0659	1065	151	52	09/10/2002
MA0659	1050	160	66,9	14/10/2003

MASAS DE AGUA SUBTERRÁNEA DE BALEARES

CODIFICACIÓN E IDENTIFICACIÓN

Código: 1811M1			Denominación: Sa Pobla		
U.H.: 18.11	LLANO INCA-SA POBLA		Isla: 18	MALLORCA	
MA0659	1060	143	60,8		11/10/2004
MA0659	1050	140	60,4		15/04/2005
MA0659	1060	129	60,4		10/10/2005
MA0659	1030	134	55,9		20/04/2006
MA0659	1030	133	57,1	mg/l SO4 96,	09/10/2006
MA0659	1060	145	68		19/04/2007
MA0659	1010	134	49,4	mg/l SO4 98,	03/10/2007
MA0659	1030	136	56,5		11/04/2008
MA0659	1030	172	62,8	mg/l SO4 110	16/10/2008
MA0659	1130	151	71,3		24/04/2009
MA0659	1040	157	65,3	mg/l SO4 112	09/10/2009
MA0659	1000	147	53,2	mg/l SO4 109	21/10/2010
MA0659	1000	134	49,3		08/04/2011
MA0659	970	135	50,1	mg/l SO4 99,	28/10/2011
MA0659	1030	133	50,8		18/04/2012
MA0659	1050	129	51	mg/l SO4 97,	17/10/2012
MA0660	3180	850	89,6		10/04/2001
MA0660	3160	868	92,5		09/10/2002
MA0660	3160	868	92,5		09/10/2002
MA0660	3380	953	153		14/10/2003
MA0660	3290	831	59,4		13/10/2004
MA0660	3030	709	109		14/04/2005
MA0660	2870	649	61,6		10/10/2005
MA0660	2700	587	116		20/04/2006
MA0660	2700	620	38,4	mg/l SO4 258	09/10/2006
MA0660	2450	551	116		19/04/2007
MA0660	2610	562	48,7	mg/l SO4 218	03/10/2007
MA0660	2450	514	77,6		11/04/2008
MA0660	2510	637	67,9	mg/l SO4 231	16/10/2008
MA0660	1980	372	100		17/04/2009
MA0660	2150	552	95,4	mg/l SO4 221	09/10/2009
MA0660	2260	485	84		08/04/2011
MA0660	2330	595	21,9	mg/l SO4 175	28/10/2011
MA0660	2230	505	38,9		18/04/2012
MA0661	2760	709	165		10/04/2001
MA0661	2360	470	271		07/10/2002
MA0661	2360	470	271		07/10/2002
MA0661	2630	647	170		10/10/2003
MA0661	2750	686	143		13/10/2004
MA0661	2230	418	255		14/04/2005
MA0661	2670	559	193		10/10/2005
MA0661	2160	396	262		20/04/2006
MA0661	2590	660	152	mg/l SO4 222	10/10/2006
MA0661	2180	400	258		19/04/2007
MA0661	2420	514	212	mg/l SO4 245	03/10/2007
MA0661	2180	389	231		11/04/2008
MA0661	2330	591	156	mg/l SO4 222	16/10/2008
MA0661	2040	333	248		24/04/2009
MA0661	1350	216	146	mg/l SO4 183	09/10/2009

MASAS DE AGUA SUBTERRÁNEA DE BALEARES**CODIFICACIÓN E IDENTIFICACIÓN****Código:** 1811M1**Denominación:** Sa Pobla**U.H.:** 18.11 LLANO INCA-SA POBLA**Isla:** 18 MALLORCA

MA0661	1620	248	169	mg/l SO4	227	21/10/2010
MA0661	1710	265	157			08/04/2011
MA0661	1740	335	130	mg/l SO4	212	31/10/2011
MA0661	1650	259	151			18/04/2012
MA0661	1470	183	102	mg/l SO4	206	17/10/2012
MA0662	2910	709	125,4			10/04/2001
MA0662	2720	641	101			07/10/2002
MA0662	2650	729	12,7			10/10/2003
MA0662	2970	769	2,77			13/10/2004
MA0662	2850	682	183			15/04/2005
MA0662	3110	731	2,9			10/10/2005
MA0662	2680	590	190			20/04/2006
MA0662	2610	636	7,8	mg/l SO4	176	10/10/2006
MA0662	2560	546	162			13/04/2007
MA0662	2830	626	68	mg/l SO4	271	05/10/2007
MA0662	2710	575	193			14/04/2008
MA0662	2530	620	7,1	mg/l SO4	251	16/10/2008
MA0662	2490	504	201			24/04/2009
MA0662	2580	532	74,4	mg/l SO4	264	26/10/2009
MA0662	2690	665	1	mg/l SO4	261	21/10/2010
MA0662	2540	128	185			08/04/2011
MA0662	2400	556	2,5	mg/l SO4	224	31/10/2011
MA0662	2390	484	183			18/04/2012
MA0662	2420	495	2,5	mg/l SO4	156	17/10/2012
MA0695	1458	212	212,6			05/04/2001
MA0695	1310	137	223			03/10/2002
MA0695	1340	154	231			08/10/2003
MA0695	1300	154	200			08/10/2004
MA0695	1120	140	88,5			13/04/2005
MA0695	1110	127	88			07/10/2005
MA0695	1340	133	157			20/04/2006
MA0695	1250	129	186	mg/l SO4	145	05/10/2006
MA0695	1000	124	62			13/04/2007
MA0695	1150	129	137	mg/l SO4	143	02/10/2007
MA0695	1300	136	148			10/04/2008
MA0695	1000	104	162	mg/l SO4	125	10/10/2008
MA0695	1280	139	119			15/04/2009
MA0695	1060	97,1	176	mg/l SO4	139	08/10/2009
MA0695	1060	113	140	mg/l SO4	151	22/10/2010
MA0695	1190	119	99,6			07/04/2011
MA0695	980	104	159	mg/l SO4	150	26/10/2011
MA0695	1080	132	65,6			17/04/2012
MA0695	960	89,6	128	mg/l SO4	128	17/10/2012
MA0696	1524	233	234,4			05/04/2001
MA0696	1500	203	237			03/10/2002
MA0696	1500	203	237			03/10/2002
MA0696	1470	205	215			08/10/2003
MA0696	1510	200	208			11/10/2004
MA0696	1490	194	221			13/04/2005

MASAS DE AGUA SUBTERRÁNEA DE BALEARES

CODIFICACIÓN E IDENTIFICACIÓN

Código: 1811M1

Denominación: Sa Pobla

U.H.: 18.11 LLANO INCA-SA POBLA

Isla: 18 MALLORCA

MA0696	1340	183	174		07/10/2005
MA0696	1430	186	206		20/04/2006
MA0696	1460	189	178	mg/l SO4 173	05/10/2006
MA0696	1290	186	172		13/04/2007
MA0696	1380	190	177	mg/l SO4 176	02/10/2007
MA0696	1460	187	177		10/04/2008
MA0696	1280	190	166	mg/l SO4 176	10/10/2008
MA0696	1430	187	176		15/04/2009
MA0696	1340	203	193	mg/l SO4 191	08/10/2009
MA0696	1380	197	186	mg/l SO4 190	22/10/2010
MA0696	1410	167	156		07/04/2011
MA0696	1240	170	158	mg/l SO4 178	26/10/2011
MA0696	1340	166	145		17/04/2012
MA0696	1190	166	145	mg/l SO4 172	17/10/2012
MA0697	1347	184	194,4		05/04/2001
MA0697	1340	162	166		02/10/2002
MA0697	1710	233	336		13/10/2003
MA0697	1690	214	335		30/04/2004
MA0697	1670	207	277		08/10/2004
MA0697	1590	196	270		13/04/2005
MA0697	1490	182	225		07/10/2005
MA0697	1450	180	249		20/04/2006
MA0697	1520	175	201	mg/l SO4 192	05/10/2006
MA0697	1420	171	180		12/04/2007
MA0697	1460	164	192	mg/l SO4 223	02/10/2007
MA0697	1350	147	182		10/04/2008
MA0697	1350	154	167	mg/l SO4 219	09/10/2008
MA0697	1280	139	152		15/04/2009
MA0697	1220	129	141	mg/l SO4 192	08/10/2009
MA0697	1100	117	142	mg/l SO4 205	22/10/2010
MA0697	1150	108	129		07/04/2011
MA0697	1060	109	133	mg/l SO4 192	26/10/2011
MA0697	1100	131	125	mg/l SO4 184	17/04/2012
MA0697	1160	113	124	mg/l SO4 175	17/10/2012
MA0762	770	102	103	mg/l SO4 97,	15/10/2009
MA0762	660	149	114	mg/l SO4 121	15/10/2010
MA0886	1570	195	259		13/10/2003
MA0891	2270	334	400		07/10/2002
MA0891	2270	334	400		07/10/2002
MA0891	2220	380	360		14/10/2003
MA0891	2200	334	309		14/10/2004
MA0891	2050	269	342		14/04/2005
MA0893	1584	248	245		05/04/2001
MA0893	1860	266	336		03/10/2002
MA0893	1860	266	336		03/10/2002
MA0893	1630	212	295		13/10/2003
MA0893	2290	254	507		03/04/2006
MA0893	1620	199	268	mg/l SO4 202	06/10/2006
MA0893	1800	215	364	mg/l SO4 310	08/10/2005

MASAS DE AGUA SUBTERRÁNEA DE BALEARES

CODIFICACIÓN E IDENTIFICACIÓN

Código: 1811M1

Denominación: Sa Pobla

U.H.: 18.11 LLANO INCA-SA POBLA

Isla: 18 MALLORCA

MA0893	1690	184	289		07/04/2011
MA0893	1320	180	218	mg/l SO4 193	26/10/2011
MA1257		98	3		04/04/2001
MA1257		94	3		30/04/2002
MA1257		99	2		09/04/2003
MA1257		88	9		20/10/2006
MA1258		412	30		04/04/2001
MA1258		440	42		29/04/2002
MA1258		236	10		26/10/2005
MA1258		710	10		20/10/2006
MA1262		88	11		05/04/2001
MA1262		94	32		30/04/2002
MA1262		91	38		09/04/2003
MA1262		106	31		26/10/2005
MA1262		80	35		20/10/2006
MA1266		510	112		05/04/2001
MA1266		525	110		30/04/2002
MA1266		590	130		09/04/2003
MA1266		608	124		26/10/2005
MA1266		616	116		20/10/2006
MA1270		1780	120		05/04/2001
MA1270		840	132		30/04/2002
MA1270		560	120		09/04/2003
MA1281	990	97,1	46,8	mg/l SO4 91,	19/04/2012
MA1281	980	100	38,2	mg/l SO4 89	22/10/2012
MA1282		424	110		22/10/2001
MA1282		394	112		17/04/2002
MA1282		368	120		09/04/2003
MA1282		165	130		10/04/2006
MA1282	1350	220	94,8	mg/l SO4 114	24/04/2012
MA1282	1380	210	91,5	mg/l SO4 114	22/10/2012

TENDENCIAS Cloruros: Historico Ascenso, 2006-2012 Descenso /// Nitratos: Historico Ascenso, 2006-2012 Descenso

FACIES Bicarbonatada cálcica-clorurada sódica

ESTADO QUÍMICO Malo

OBSERVACIONES Intrusión Salina / Nitratos

Nivel de referencia de cloruros (mg/l) 50 / Nivel de referencia de nitratos (mg/l) 5

10. ANÁLISIS DE PRESIONES E IMPACTOS

PRESIONE	Fuentes de contaminación difusa:	Agricultura			
	Fuentes de contaminación puntual:	Gasolinera, fosas sépticas, granjas, EDAR, cementerios, planta de compost y transformación, vertedero, industria			
	Extracciones (hm³a):	11,831			
	Recarga artificial:				
IMPACTOS	Salinización <input checked="" type="checkbox"/>	Descenso niveles <input type="checkbox"/>	Contam. orgánica <input type="checkbox"/>	Nitratos <input checked="" type="checkbox"/>	Hidrocarburos <input type="checkbox"/>
	Rango:				
	Cloruros:	Promedio de 280, máximo de 2200 mg/l de Cl			
	Nitratos:	Promedio de 150, máximos de 78 mg/l de NO3			
	Descenso nivel (m):				

MASAS DE AGUA SUBTERRÁNEA DE BALEARES

CODIFICACIÓN E IDENTIFICACIÓN

Código: 1811M1

Denominación: Sa Pobla

U.H.: 18.11 LLANO INCA-SA POBLA

Isla: 18 MALLORCA

Observaciones: Intrusión marina importante en el sector nororiental de la masa

VULNERABILIDA

Alta

11. RIESGOS

MAS sin riesgo

MAS con riesgo

MAS excepcional

MAS prorrogable

12. ESPACIOS NATURALES PROTEGIDOS

Código	Nombre	Sup. en MAS (ha)	Tipo	Observaciones
MAMT07	Albufera de Mallorca	2.120,20	HUMEDALES	Masa de Transición
MAZH06	s'Estany des Ponts	38,00	HUMEDALES	Zona Húmeda
MAZHA01	Pedrera de Son Fè	0,28	HUMEDALES	Zona Húmeda Artificial

RED NATURA 2000

Código	Nombre	Sup. en MAS (ha)	Tipo	Observaciones
ES5310125	Albufera de Mallorca	2.133,61	LIC	
ES5310005	Badies de Pollença i Alcúdia	4,32	LIC	
ES5310046	Cova de ses Rates Pinyades	0,73	LIC	Cueva
ES5310015	Puig de Sant Martí	31,75	LIC	
ES0000038	S'Albufera de Mallorca	2.198,33	ZEPA	

13. REGISTRO DE ZONAS PROTEGIDAS

Zona designada para captaciones para consumo

Zona sensible a nutriente

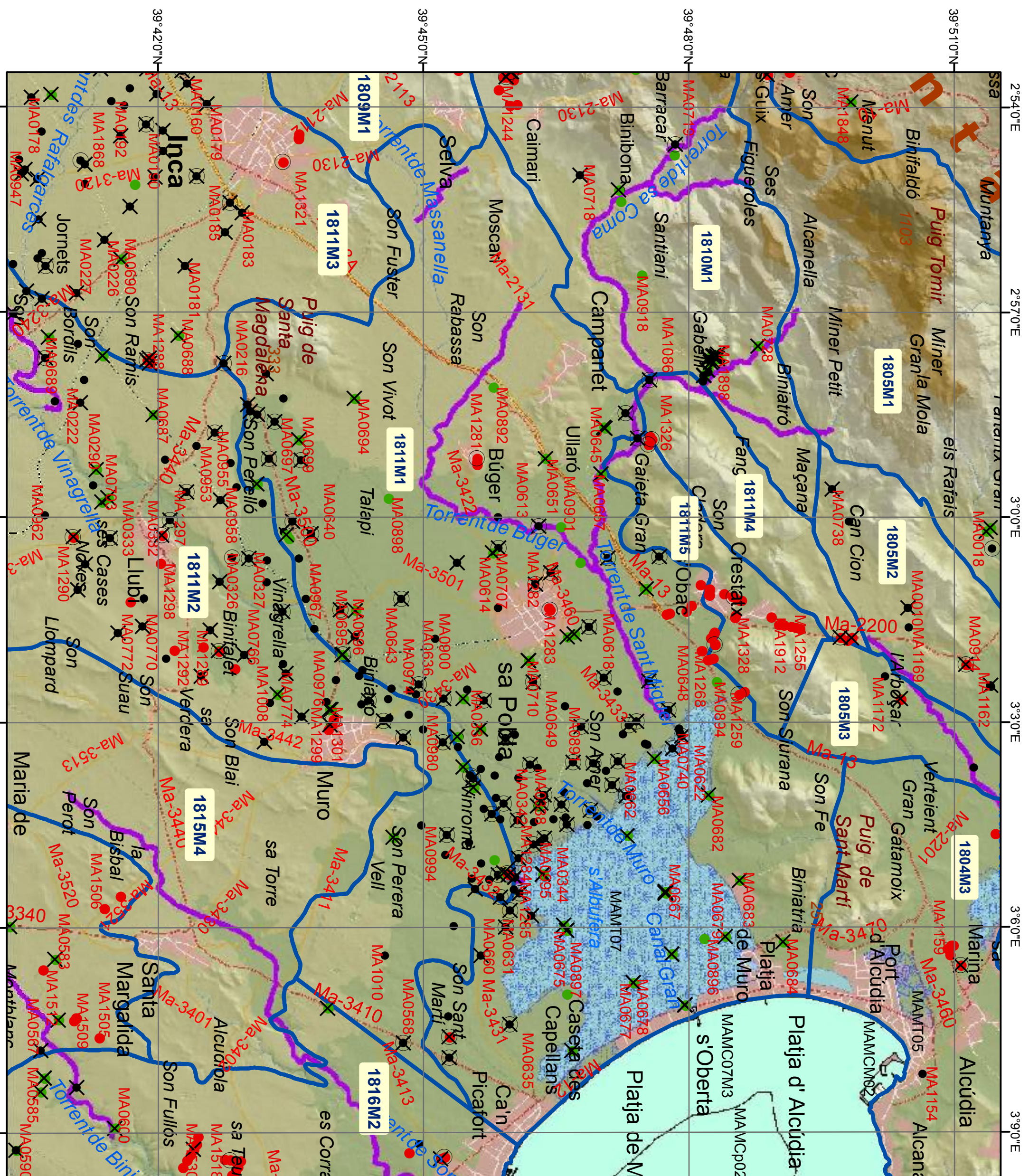
Zona designada para la protección de

14. BIBLIOGRAFÍA

15. OBSERVACIONES

Numero de pozos informatizados (año 2011) = 1404 / Volumen autorizado (hm3/año) = 21,390411785

16. DOCUMENTACIÓN ADICIONAL




Govern de les Illes Balears
 Conselleria d'Agricultura, Medi Ambient i Territori
 Direcció General de Recursos Hídrics

