

# MASAS DE AGUA SUBTERRÁNEA DE BALEARES

## CODIFICACIÓN E IDENTIFICACIÓN

Código: 1809M1

Denominación: Lloseta

U.H.: 18.09 ALARÓ

Isla: 18 MALLORCA

### 1. DELIMITACIÓN Y SUPERFICIES CARACTERÍSTICAS

MAS (km<sup>2</sup>): 34,82

Afloramientos permeables (km<sup>2</sup>): 24,72

U.H. (km<sup>2</sup>): 79,00

Longitud de costa (km): 0,00

#### Términos municipales:

Código Nombre

001	ALARÓ
029	LLOSETA
034	MANCOR DE LA VALL

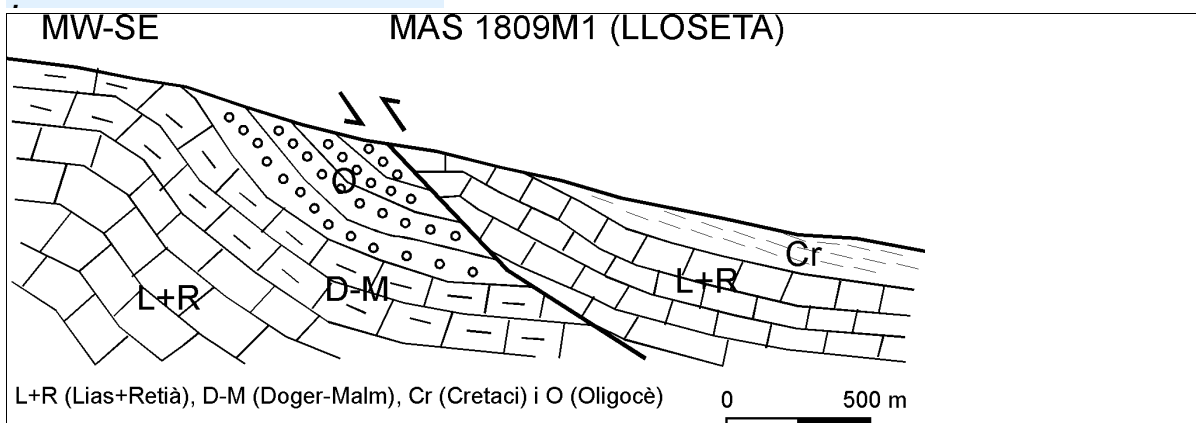
#### Ríos, torrentes y embalses

Almadrava 1  
Moscarí

### 2. ESTRUCTURA INTERNA

Acuífero	Litología	Edad	Espesor (m)	Tipo
	Calizas, dolomías y brechas	Rethiense-Lías	200	Libre-confinado

#### Corte hidrogeológico conceptual



### 3. PARÁMETROS HIDROGEOLÓGICOS

Permeabilidad (m/d): 5

Transmisividad (m<sup>2</sup>/d): 1000

Coefficiente de almacenamiento 0.1

Caudal específico (l/s/m):

### 4. BALANCE HÍDRICO

ENTRADAS (hm <sup>3</sup> /a)		SALIDAS (hm <sup>3</sup> /a)	
Infiltración lluvia:	2,333	Bombeos:	1,237
Infiltración cauces:	0,000	Ríos:	0,502
Infiltración riegos:	0,004	Manantiales:	0,661
Inf. redes abastecimient	0,238	Humedales:	0,000
De otras MAS:	0,000	A otras MAS:	0,230
De agua de mar:	0,000	Al mar:	0,000
Inf. aguas residuales:	0,056	Recuperación reservas:	0,000
Consumo reservas:	0,000	TOTAL	2,630
<b>TOTAL</b>	<b>2,630</b>		

# MASAS DE AGUA SUBTERRÁNEA DE BALEARES

## CODIFICACIÓN E IDENTIFICACIÓN

Código: 1809M1

Denominación: Lloseta

U.H.: 18.09 ALARÓ

Isla: 18 MALLORCA

### 5. EXTRACCIONES Y USOS DEL AGUA SUBTERRÁNEA (hm<sup>3</sup>/a)

TIPO DE USO	MANANTIAL	BOMBEO	OTROS	TOTAL
Abastecimiento urbano:	0,000	0,793	0,000	0,793
Regadío:	0,000	0,035	0,000	0,035
Industrial (sólo aisladas):	0,000	0,001	0,000	0,001
Doméstico (viviendas aisladas):	0,000	0,393	0,000	0,393
Ganadería e Ind. agropecuarias:	0,000	0,014	0,000	0,014
Venta de agua:	0,000	0,000	0,000	0,000
Otros:	0,000	0,000	0,000	0,000
<b>TOTAL:</b>	<b>0,000</b>	<b>1,237</b>	<b>0,000</b>	<b>1,237</b>

### 6. IDENTIFICACIÓN DE LOS POZOS DE ABASTECIMIENTO HUMANO

CÓDIGO	TOPONIMIA	Tno. MUNICIPAL/NÚCLEO	BOMBEO (m <sup>3</sup> año)	OBSERVACIONES
MA1212	A_S_8137	Selva		
MA1211	Biniamar	Selva		
MA1221	CAMÍ DE SA VIN	Lloseta		
MA1218	CAN SEDA	Lloseta		
MA1220	ES FIDEICOMÍS	Lloseta		
MA1213	Es Puig 1 / S'Esto	Lloseta	82125	
MA1214	Es Puig 2 / S'Esto	Lloseta	100000	
MA1215	Es Puig 3	Lloseta	60000	
MA1216	Es Puig 4	Lloseta	130000	
MA1210	Font de Biniarroí	Mancor de la Vall		
MA1222	Lloseta 1	Inca	81000	
MA1223	Lloseta 2	Inca	81000	
MA1224	Lloseta 3	Inca		
MA1208	Mancor	Mancor de la Vall		
MA1217	S-38	Lloseta		
MA1278	Sa Noblesa	Selva		
MA1219	Son Pelai	Lloseta	60000	

### 7. ESTADO CUANTITATIVO. PIEZOMETRÍA

CÓDIGO	NIVELES MEDIOS (m)	OSCILACIÓN (m)	TENDENCIA	ESP. ZONA NO SAT. (m)	PERÍODO
MA1214	100	30	Estable	90	2011-2012

OBSERVACIONES Índice de explotación = 0,53

ESTADO CUANTITATIVO Bueno

### 8. ZONAS DE DRENAJE Y FUNCIONAMIENTO HIDRÁULICO

Se drena, en la parte norte de la masa mediante fuentes y drenaje al Torrent d'Aumedrà y en la parte sur de la masa por bombeos. Humedales: Son Llampaiés (0,027 km<sup>2</sup>)(MAZHA02)

# MASAS DE AGUA SUBTERRÁNEA DE BALEARES

## CODIFICACIÓN E IDENTIFICACIÓN

Código: 1809M1

Denominación: Lloseta

U.H.: 18.09 ALARÓ

Isla: 18 MALLORCA

## 9. CALIDAD Y ESTADO QUÍMICO

TENDENCIAS Cloruros: Sin datos/// Nitratos: Sin datos

FACIES Bicarbonatada cálcica

ESTADO QUÍMICO Bueno

OBSERVACIONES Sin datos. No hay presiones significativas mismo estado que 1809M2 Buen estado  
Nivel de referencia de cloruros (mg/l) 50 / Nivel de referencia de nitratos (mg/l) 5

## 10. ANÁLISIS DE PRESIONES E IMPACTOS

PRESIONE Fuentes de contaminación difusa: Agricultura

Fuentes de contaminación puntual: Fosas sépticas, cementerio, EDAR

Extracciones (hm <sup>3</sup>a): 1,237

Recarga artificial:

IMPACTOS Salinización  Descenso niveles  Contam. orgánica  Nitratos  Hidrocarburos

Rango:

Cloruros: Sin datos

Nitratos: Sin datos

Descenso nivel (m):

Observaciones:

VULNERABILIDA Alta-media

## 11. RIESGOS

MAS sin riesgo

MAS con riesgo

MAS excepcional

MAS prorrogable

## 12. ESPACIOS NATURALES PROTEGIDOS

Código	Nombre	Sup. en MAS (ha)	Tipo	Observaciones
--------	--------	------------------	------	---------------

MAZHA02	Son Llampaies	2,65	HUMEDALES	Zona Húmeda Artificial
---------	---------------	------	-----------	------------------------

### RED NATURA 2000

Código	Nombre	Sup. en MAS (ha)	Tipo	Observaciones
--------	--------	------------------	------	---------------

ES5310089	Biniarroi	87,53	LIC	
ES5310047	Cova des Corral des Porcs	0,73	LIC	Cueva
ES0000441	D'Alfania a Biniarroi	1.503,49	ZEPA	
ES5310090	Puig d'Alaró - Puig de s'Alcadena	8,29	LIC	

## 13. REGISTRO DE ZONAS PROTEGIDAS

Zona designada para captaciones para consumo

Zona sensible a nutriente

Zona designada para la protección de

# MASAS DE AGUA SUBTERRÁNEA DE BALEARES

## CODIFICACIÓN E IDENTIFICACIÓN

**Código:** 1809M1

**Denominación:** Lloseta

**U.H.:** 18.09 ALARÓ

**Isla:** 18 MALLORCA

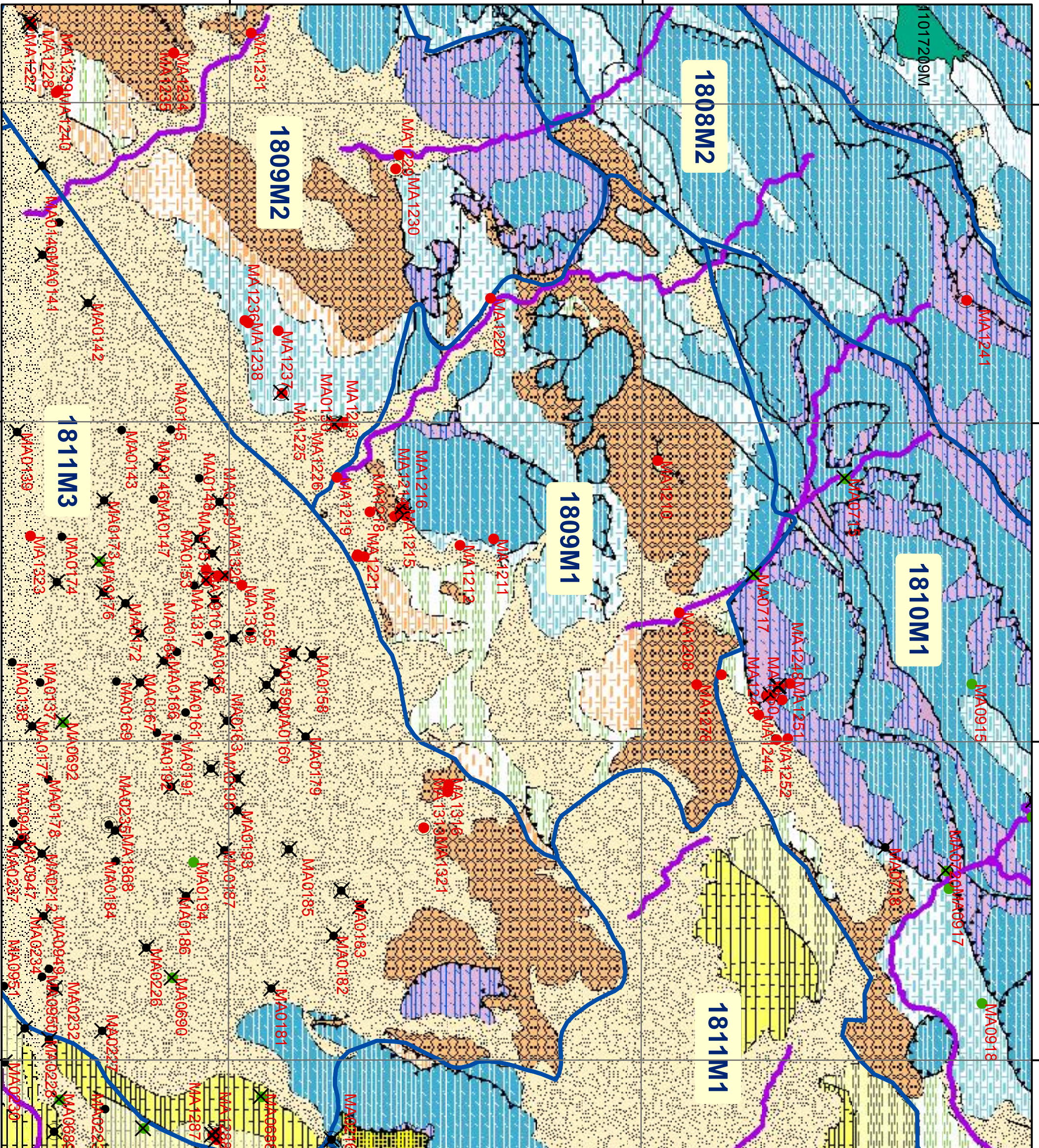
### 14. BIBLIOGRAFÍA

### 15. OBSERVACIONES

Numero de pozos informatizados (año 2011) = 132 / Volumen autorizado (hm3/año) = 0,752054

### 16. DOCUMENTACIÓN ADICIONAL

2°48'0"E 2°51'0"E 2°54'0"E 2°57'0"E



**Govern de les Illes Balears**  
 Conselleria d'Agricultura, Medi Ambient i Territori  
 Director General de Recursos Hídrics

Mallorca  
 Menorca  
 Eivissa  
 Cabrera  
 Formentera

**Llegenda**

- Àrea Marítima Demarcació
- Unitats de Demanda Urbana

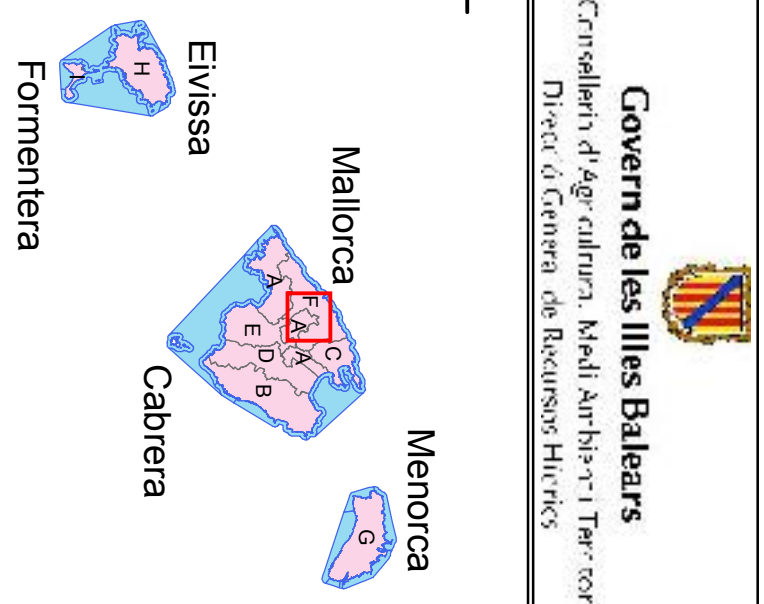
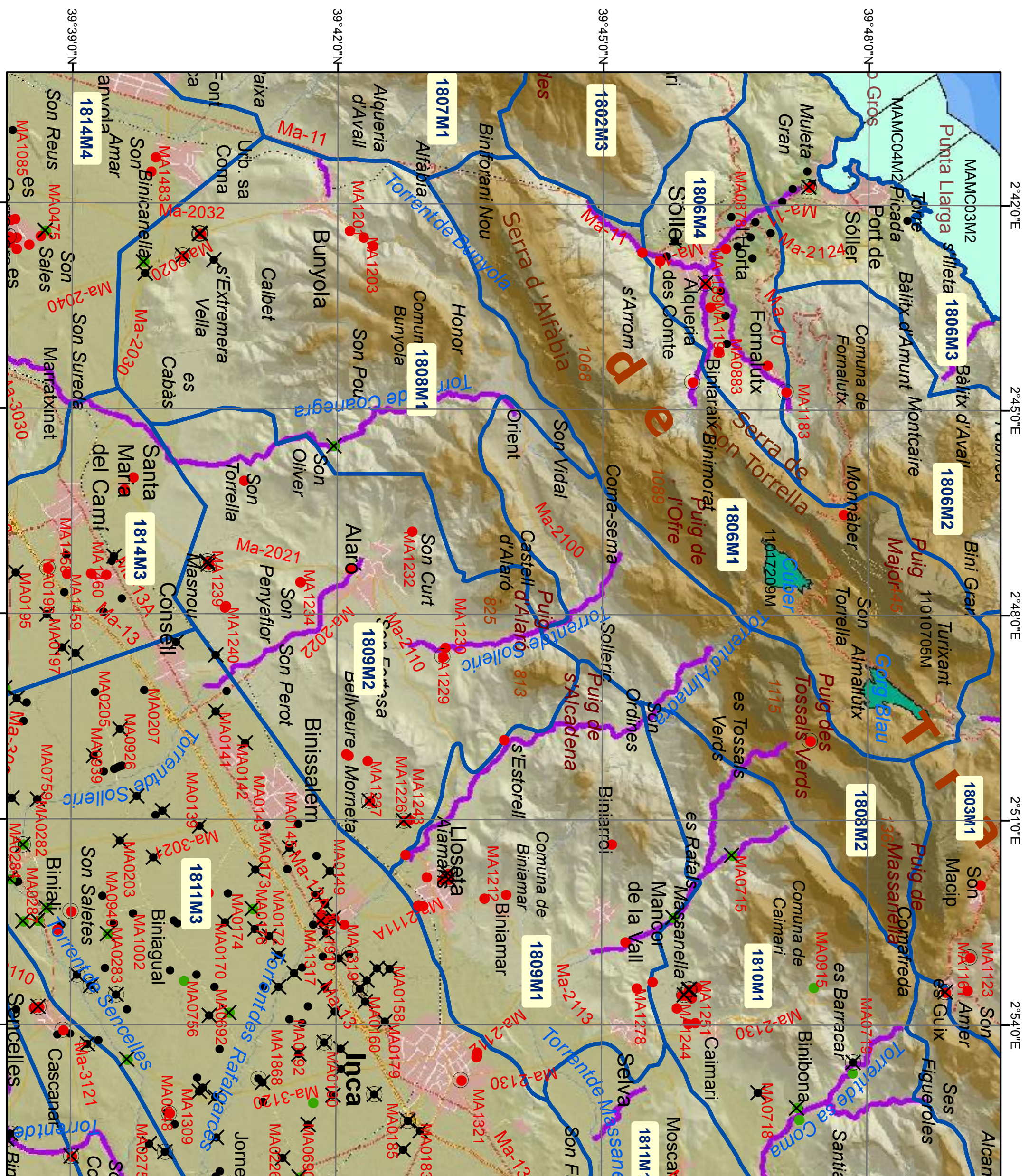
**Llegenda**

- Xarxa Piezomètrica
- Xarxa Qualitat
- Proveïment Urbà i venda
- Domèstic, reg i altres
- Investigació
- Masses Aigua Subterrània
- Massa Aigua Superficial
- Massa de Transició
- Massa de Transició Molt modificada
- Torrent Molt modificada
- Massa Costanera

0 1 2 Km

**Llegenda**

- Xarxa Piezomètrica
- Xarxa Qualitat
- Proveïment Urbà i venda
- Domèstic, reg i altres
- Investigació
- Masses Aigua Subterrània
- Massa Aigua Superficial
- Massa de Transició
- Massa de Transició Molt modificada
- Torrent Molt modificada
- Massa Costanera



**Llegenda**

- Àrea Marítima Demarcació
- Unitats de Demanda Urbana

**Llegenda**

- Xarxa Piezomètrica
- Xarxa Qualitat
- Proveïment Urbà i venda
- Domèstic, reg i altres
- Investigació
- Masses Aigua Subterrània
- Massa Aigua Superficial
- Massa de Transició Molt modificada
- Torrent Molt modificada
- Massa Costanera

0 1 2 Km

**Llegenda**

- Xarxa Piezomètrica
- Xarxa Qualitat
- Proveïment Urbà i venda
- Domèstic, reg i altres
- Investigació
- Masses Aigua Subterrània
- Massa Aigua Superficial
- Massa de Transició Molt modificada
- Torrent Molt modificada
- Massa Costanera