

MASAS DE AGUA SUBTERRÁNEA DE BALEARES

CODIFICACIÓN E IDENTIFICACIÓN

Código: 1808M1

Denominación: Bunyola

U.H.: 18.08 S'ESTREMERÀ

Isla: 18 MALLORCA

1. DELIMITACIÓN Y SUPERFICIES CARACTERÍSTICAS

MAS (km²): 47,78

Afloramientos permeables (km²): 44,22

U.H. (km²): 80,00

Longitud de costa (km): 0,00

Términos municipales:

Código Nombre

010 BUNYOLA

001 ALARÓ

056 SANTA MARIA DEL CAMÍ

Ríos, torrentes y embalses

Coanegra 1

Coanegra 2

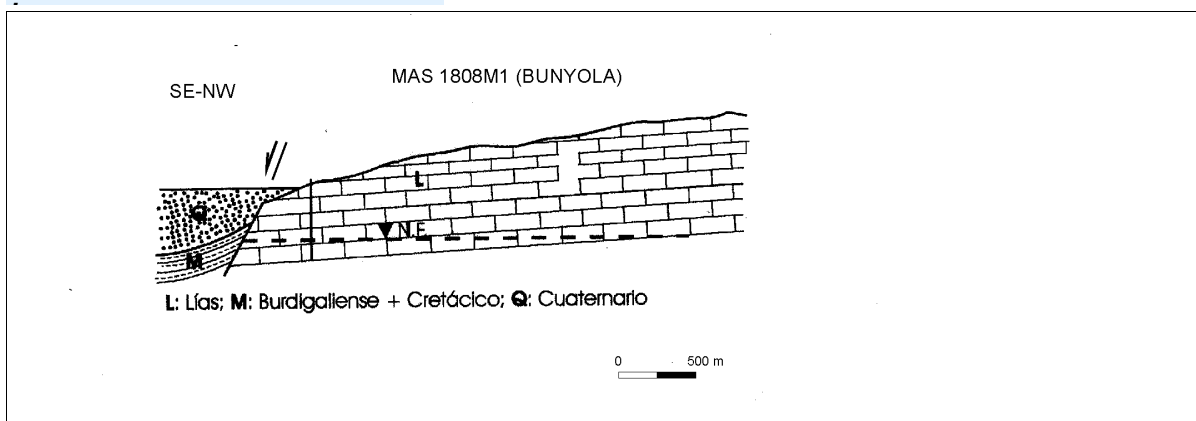
Bunyola

Solleric 1

2. ESTRUCTURA INTERNA

Acuífero	Litología	Edad	Espesor (m)	Tipo
Jurásico	Calizas, dolomías y brechas	Rethiense-Lías	300	Libre

Corte hidrogeológico conceptual



3. PARÁMETROS HIDROGEOLÓGICOS

Permeabilidad (m/d): 100

Transmisividad (m²/d): 50000

Coefficiente de almacenamiento 0.02

Caudal específico (l/s/m):

4. BALANCE HÍDRICO

ENTRADAS (hm ³ /a)		SALIDAS (hm ³ /a)	
Infiltración lluvia:	8,200	Bombeos:	9,427
Infiltración cauces:	3,296	Ríos:	0,876
Infiltración riegos:	0,001	Manantiales:	0,444
Inf. redes abastecimient	0,100	Humedales:	0,000
De otras MAS:	1,300	A otras MAS:	2,200
De agua de mar:	0,000	Al mar:	0,000
Inf. aguas residuales:	0,050	Recuperación reservas:	0,000
Consumo reservas:	0,000	TOTAL	12,947
TOTAL	12,947		

MASAS DE AGUA SUBTERRÁNEA DE BALEARES

CODIFICACIÓN E IDENTIFICACIÓN

Código: 1808M1

Denominación: Bunyola

U.H.: 18.08 S'ESTREMERERA

Isla: 18 MALLORCA

5. EXTRACCIONES Y USOS DEL AGUA SUBTERRÁNEA (hm³/a)

TIPO DE USO	MANANTIAL	BOMBEO	OTROS	TOTAL
Abastecimiento urbano:	0,000	9,198	0,000	9,198
Regadío:	0,000	0,010	0,000	0,010
Industrial (sólo aisladas):	0,000	0,000	0,000	0,000
Doméstico (viviendas aisladas):	0,000	0,211	0,000	0,211
Ganadería e Ind. agropecuarias:	0,000	0,007	0,000	0,007
Venta de agua:	0,000	0,000	0,000	0,000
Otros:	0,000	0,000	0,000	0,000
TOTAL:	0,000	9,427	0,000	9,427

6. IDENTIFICACIÓN DE LOS POZOS DE ABASTECIMIENTO HUMANO

CÓDIGO	TOPONIMIA	Tno. MUNICIPAL/NÚCLEO	BOMBEO (m ³ año)	OBSERVACIONES
MA1201	Ca'n Grau 1	Bunyola	120489	
MA1202	Ca'n Grau 2	Bunyola		
MA1203	Font de la Vila	Bunyola		
MA1204	S'Estremera S-2	Palma	3500000	
MA1205	S'Estremera S-3	Palma		
MA1206	S'Estremera S-4	Palma		
MA1207	S'Estremera S-5	Palma		

7. ESTADO CUANTITATIVO. PIEZOMETRÍA

CÓDIGO	NIVELES MEDIOS (m)	OSCILACIÓN (m)	TENDENCIA	ESP. ZONA NO SAT. (m)	PERÍODO
MA0714	177	2	Estable	25	2002-2012
MA1205	67	123	Variable	55	1973-2012

OBSERVACIONES Índice de explotación = 0,74

ESTADO CUANTITATIVO Bueno

8. ZONAS DE DRENAJE Y FUNCIONAMIENTO HIDRÁULICO

Cabeceras del Torrent de Coanegra y Torrent de S'Estret

9. CALIDAD Y ESTADO QUÍMICO

Código	Conduct. (microS/cm)	Cloruros (mg/l)	Nitratos (mg/l)	OTROS (mg/l)	Observaciones
MA1204	727	55	11,66		08/10/2002
MA1204	730	62	13,8		14/10/2003
MA1204	730	51	11,5		06/04/2004
MA1204	730	47	10,4		05/10/2004
MA1204	750	142	10,6		04/10/2005
MA1204	730	49	13,4	mg/l SO4 79,	10/10/2006
MA1204	740	48	10,5	mg/l SO4 79,	02/10/2007
MA1204	740	49,8	11,4		01/04/2008
MA1204	700	47,9	10,5	mg/l SO4 84,	06/10/2008

MASAS DE AGUA SUBTERRÁNEA DE BALEARES

CODIFICACIÓN E IDENTIFICACIÓN

Código: 1808M1

Denominación: Bunyola

U.H.: 18.08 S'ESTREMERERA

Isla: 18 MALLORCA

MA1204	720	49,1	10,1			05/04/2011
MA1204	720	50,1	11,5	mg/l SO4	82,	04/10/2011
MA1204	720	50,1	11,5	mg/l SO4	82,	04/10/2011
MA1205	803	56	9,9			08/10/2002
MA1205	790	56	9,47			14/10/2003
MA1205	820	52	8,97			04/10/2005
MA1205	740	53	10,9			11/04/2006
MA1205	840	50	8,5	mg/l SO4	119	03/10/2006
MA1205	800	51	8,08	mg/l SO4	119	02/10/2007
MA1205	820	52,4	10			15/04/2008
MA1205	810	62,7	12,2	mg/l SO4	123	13/10/2009
MA1205	870	55,7	10,2			05/04/2011
MA1205	800	53,9	12,1	mg/l SO4	119	11/10/2011
MA1205	840	56	12,8	mg/l SO4	127	03/04/2012
MA1205	820	64,1	13,4	mg/l SO4	128	02/10/2012
MA1206	780	54	9,66			14/10/2003
MA1206	800	54	10,5			20/04/2004
MA1206	800	51	9,85			05/10/2004
MA1206	830	51	9,84			04/10/2005
MA1206	810	51	8,7	mg/l SO4	125	03/10/2006
MA1206	770	52	8,92			03/04/2007
MA1206	770	49	9,14	mg/l SO4	116	02/10/2007
MA1206	790	52,1	10,2			01/04/2008
MA1206	800	57,4	10,7	mg/l SO4	119	27/10/2009
MA1206	840	57,7	13,1	mg/l SO4	152	19/10/2010
MA1206	830	52,7	10,2			05/04/2011
MA1207	810	51	9,14			05/10/2004
MA1207	840	52	9,19			04/10/2005
MA1207	820	48	8,68	mg/l SO4	117	03/10/2006
MA1207	800	56,7	11,6	mg/l SO4	122	06/10/2009
MA1207	850	58,1	13,1	mg/l SO4	136	05/10/2010
MA1207	870	55,1	10,3			05/04/2011
MA1207	790	53,3	11,9	mg/l SO4	121	04/10/2011
MA1207	820	61,1	13,8	mg/l SO4	130	02/10/2012

TENDENCIAS Cloruros: Estable /// Nitratos: Estable

FACIES Bicarbonatada cálcica

ESTADO QUÍMICO Bueno

OBSERVACIONES Buen estado

Nivel de referencia de cloruros (mg/l) 50 / Nivel de referencia de nitratos (mg/l) 5

10. ANÁLISIS DE PRESIONES E IMPACTOS

PRESIONES	Fuentes de contaminación difusa:	Agricultura
	Fuentes de contaminación puntual:	Fosas sépticas, cementerio, vertidos R.S.U.
	Extracciones (hm³a):	9,427
	Recarga artificial:	si

IMPACTOS Salinización Descenso niveles Contam. orgánica Nitratos Hidrocarburos
Rango:

MASAS DE AGUA SUBTERRÁNEA DE BALEARES

CODIFICACIÓN E IDENTIFICACIÓN

Código: 1808M1

Denominación: Bunyola

U.H.: 18.08 S'ESTREMERERA

Isla: 18 MALLORCA

Cloruros: Promedio de 50, máximo de 64 mg/l de Cl

Nitratos: Promedio de 10, máximos de 15 mg/l de NO3

Descenso nivel (m):

Observaciones:

VULNERABILIDA

Alta

11. RIESGOS

MAS sin riesgo

MAS con riesgo

MAS excepcional

MAS prorrogable

12. ESPACIOS NATURALES PROTEGIDOS

RED NATURA 2000

Código	Nombre	Sup. en MAS (ha)	Tipo	Observaciones
ES5310064	Avenc de Son Pou	0,73	LIC	
ES5310010	Comuna de Bunyola	787,38	LIC Y ZEPA	
ES5310063	Cova de can Millo o de Coa Negrina	0,73	LIC	Cueva
ES0000441	D'Alfania a Biniarroí	1.322,34	ZEPA	
ES5310090	Puig d'Alaró - Puig de s'Alcadena	67,62	LIC	
ES0000380	Puig de s'Estremera	138,62	ZEPA	
ES0000381	Puig Gros	958,40	ZEPA	

13. REGISTRO DE ZONAS PROTEGIDAS

Zona designada para captaciones para consumo

Zona sensible a nutriente

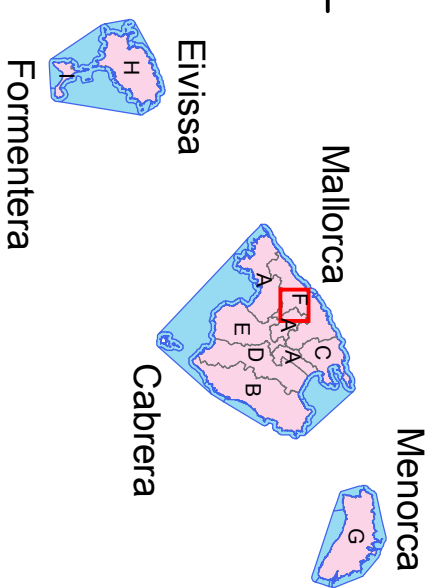
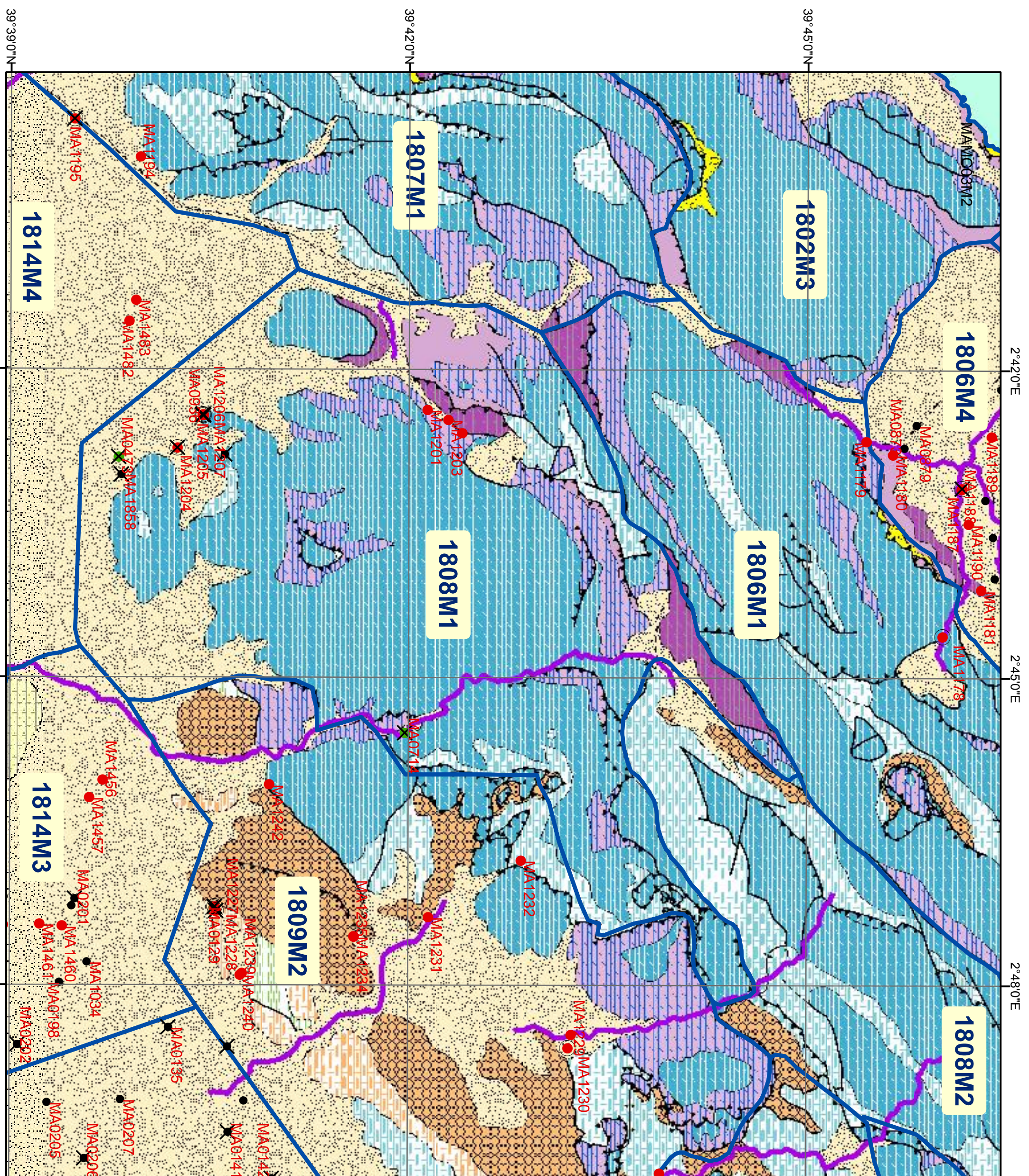
Zona designada para la protección de

14. BIBLIOGRAFÍA

15. OBSERVACIONES

Numero de pozos informatizados (año 2011) = 88 / Volumen autorizado (hm3/año) = 4,161992

16. DOCUMENTACIÓN ADICIONAL



Llegenda

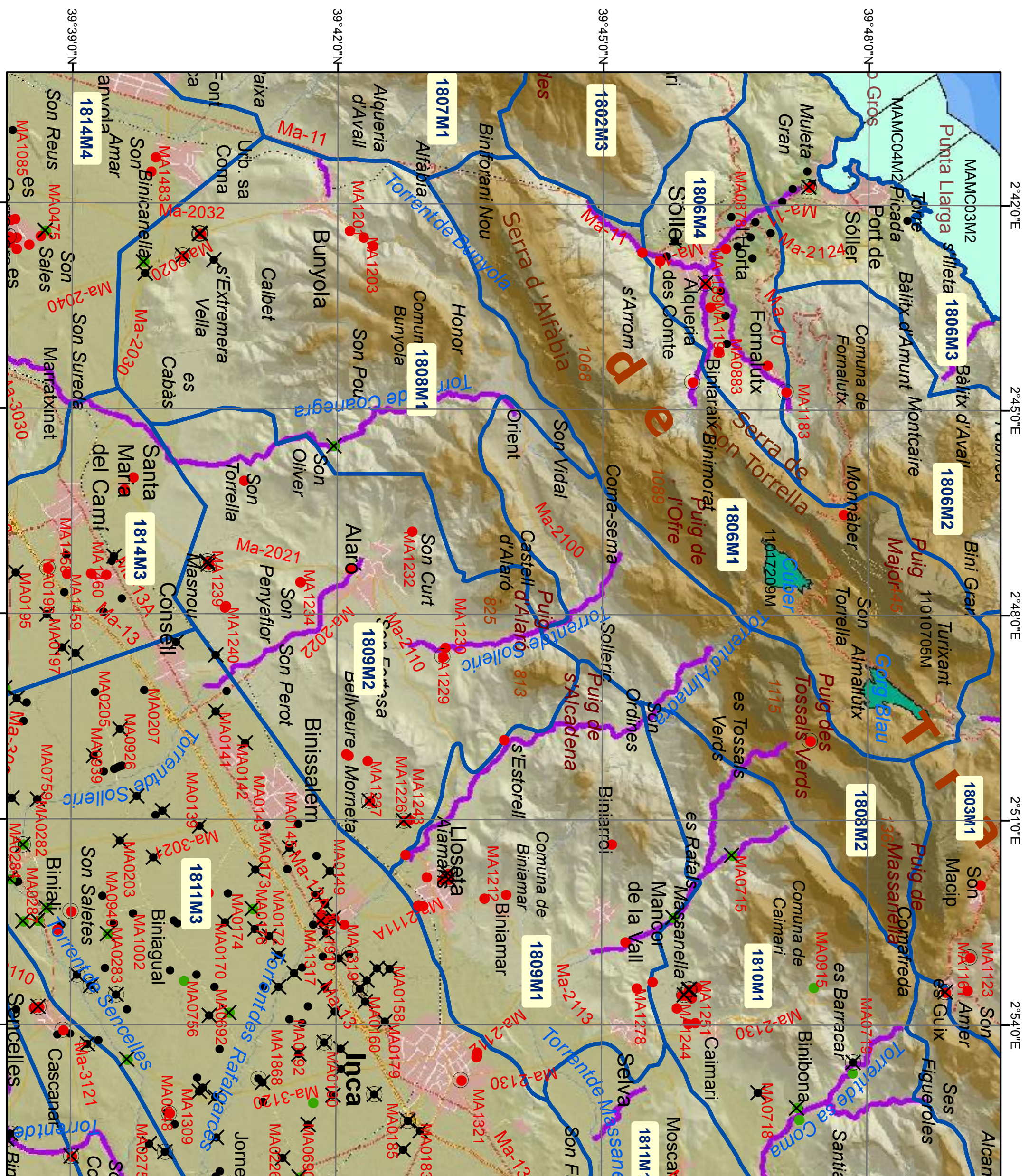
- Àrea Marítima Demarcació
- Unitats de Demanda Urbana

Llegenda

- N
- 0 1 2 Km

Llegenda

- Xarxa Piezomètrica
- Xarxa Qualitat
- Proveïment Urbà i venda
- Domèstic, reg i altres
- Investigació
- Masses Aigua Subterrània
- Massa Aigua Superficial
- Massa de Transició
- Massa de Transició Molt modificada
- Torrent Molt modificada
- Massa Costanera



Llegenda

- Àrea Marítima Demarcació
- Unitats de Demanda Urbana

Llegenda

- Xarxa Piezomètrica
- Xarxa Qualitat
- Proveïment Urbà i venda
- Domèstic, reg i altres
- Investigació
- Masses Aigua Subterrània
- Massa Aigua Superficial
- Massa de Transició Molt modificada
- Torrent Molt modificada
- Massa Costanera

Llegenda

- Xarxa Piezomètrica
- Xarxa Qualitat
- Proveïment Urbà i venda
- Domèstic, reg i altres
- Investigació
- Masses Aigua Subterrània
- Massa Aigua Superficial
- Massa de Transició Molt modificada
- Torrent Molt modificada
- Massa Costanera