

MASAS DE AGUA SUBTERRÁNEA DE BALEARES

CODIFICACIÓN E IDENTIFICACIÓN

Código: 1805M2

Denominación: Aixartell

U.H.: 18.05 ALMADRAVA

Isla: 18 MALLORCA

1. DELIMITACIÓN Y SUPERFICIES CARACTERÍSTICAS

MAS (km²): 22,28

Afloramientos permeables (km²): 13,38

U.H. (km²): 69,00

Longitud de costa (km): 0,00

Términos municipales:

Código Nombre

042 POLLENÇA

012 CAMPANET

044 POBLA (SA)

Ríos, torrentes y embalses

Can Roig o des Gross

Sitges Son Brull

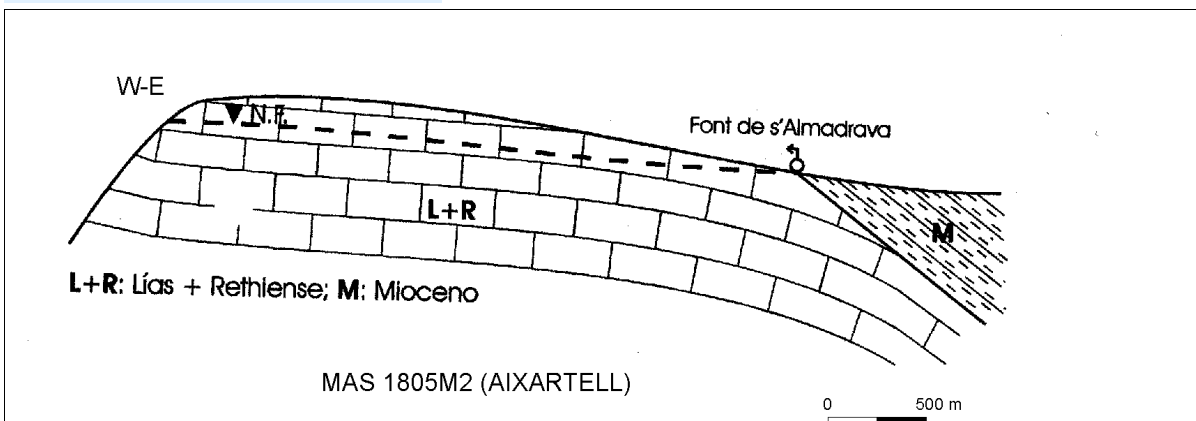
Almadrava 2

Sant Jordi

2. ESTRUCTURA INTERNA

Acuífero	Litología	Edad	Espesor (m)	Tipo
	Calizas, dolomías y brechas	Rethiense-Lías	200	Libre

Corte hidrogeológico conceptual



3. PARÁMETROS HIDROGEOLÓGICOS

Permeabilidad (m/d): 1-5

Transmisividad (m²/d): 200

Coefficiente de almacenamiento: 0.01

Caudal específico (l/s/m):

4. BALANCE HÍDRICO

ENTRADAS (hm ³ /a)		SALIDAS (hm ³ /a)	
Infiltración lluvia:	2,370	Bombeos:	0,809
Infiltración cauces:	0,000	Ríos:	0,375
Infiltración riegos:	0,034	Manantiales:	6,316
Inf. redes abastecimiento	0,078	Humedales:	0,000
De otras MAS:	5,000	A otras MAS:	0,000
De agua de mar:	0,000	Al mar:	0,000
Inf. aguas residuales:	0,018	Recuperación reservas:	0,000
Consumo reservas:	0,000	TOTAL	7,500
TOTAL	7,500		

MASAS DE AGUA SUBTERRÁNEA DE BALEARES

CODIFICACIÓN E IDENTIFICACIÓN

Código: 1805M2

Denominación: Aixartell

U.H.: 18.05 ALMADRAVA

Isla: 18 MALLORCA

5. EXTRACCIONES Y USOS DEL AGUA SUBTERRÁNEA (hm³/a)

TIPO DE USO	MANANTIAL	BOMBEO	OTROS	TOTAL
Abastecimiento urbano:	0,000	0,259	0,000	0,259
Regadío:	0,000	0,169	0,166	0,335
Industrial (sólo aisladas):	0,000	0,000	0,000	0,000
Doméstico (viviendas aisladas):	0,000	0,370	0,000	0,370
Ganadería e Ind. agropecuarias:	0,000	0,011	0,000	0,011
Venta de agua:	0,000	0,000	0,000	0,000
Otros:	0,000	0,000	0,000	0,000
TOTAL:	0,000	0,809	0,166	0,975

6. IDENTIFICACIÓN DE LOS POZOS DE ABASTECIMIENTO HUMANO

CÓDIGO	TOPONIMIA	Tno. MUNICIPAL/NÚCLEO	BOMBEO (m ³ año)	OBSERVACIONES
MA1162	Can Puig	Pollença	400000	
MA0713	Sondatge Golf Pol	Pollença		

7. ESTADO CUANTITATIVO. PIEZOMETRÍA

CÓDIGO	NIVELES MEDIOS (m)	OSCILACIÓN (m)	TENDENCIA	ESP. ZONA NO SAT. (m)	PERÍODO
MA0006	23	17	Variable	7	1998-2012
MA0008	17	12	Variable	6	1996-2012
MA0010	24	22	Variable	60	1996-2012
MA0016	4,5	2	Estable	3	1998-2012
MA0713	14	60	Variable	5	1996-2012

OBSERVACIONES Índice de explotación = 0,11

ESTADO CUANTITATIVO Bueno

8. ZONAS DE DRENAJE Y FUNCIONAMIENTO HIDRÁULICO

Se drena por la Fuente de s'Almadrava

9. CALIDAD Y ESTADO QUÍMICO

Código	Conduct. (microS/cm)	Cloruros (mg/l)	Nitratos (mg/l)	OTROS (mg/l)	Observaciones
MA0019	4020	1199	21,1		04/10/2002
MA0019	5360	1741	15,7		10/10/2002
MA0019	12080	4384	3,04		17/10/2002
MA0019	18150	6900			21/10/2002
MA0019	7470	2600			24/10/2002
MA0019	25000	9623	3,06		25/10/2002
MA0019	12100	4144	5,1		04/04/2003
MA0019	10500	3562			11/04/2003
MA0019	4310	1270	26,7		03/10/2003
MA0019	4350	1249	29,2		10/10/2003
MA0019	36600	15061			16/10/2003

MASAS DE AGUA SUBTERRÁNEA DE BALEARES

CODIFICACIÓN E IDENTIFICACIÓN

Código: 1805M2

Denominación: Aixartell

U.H.: 18.05 ALMADRAVA

Isla: 18 MALLORCA

MA0019	6900	2443			31/10/2003
MA0019	6090	1886			02/04/2004
MA0019	7130	2298			07/04/2004
MA0019	12500	4574			15/04/2004
MA0019	6940	2342			23/04/2004
MA0019	8620	3060			30/04/2004
MA0019	3630	1025			01/10/2004
MA0019	3750	1037	6,1		29/10/2004
MA0019	20800	7672	3,6		08/04/2005
MA0019	21000	8290	3,8		15/04/2005
MA0019	14900		5,2		14/10/2005
MA0019	10400		4		28/10/2005
MA0019	24400				18/04/2006
MA0019	8040	2725	10		06/10/2006
MA0019	6850	2233		mg/l SO4 32	18/10/2006
MA0019	3240	1018			16/04/2007
MA0019	6300	2108			30/04/2007
MA0019	17300	6512			02/10/2007
MA0019	11000	3929	5,47		17/10/2007
MA0019	7660	2514	25,8		15/04/2008
MA0019	5940	1823	25,1		29/04/2008
MA0019	22200	7971	2,5		16/10/2008
MA0019	5540	1856	2,5		28/10/2008
MA0019	5700	1903	2,5		14/04/2009
MA0019	10700	3811	5		14/10/2009
MA0019	6940	2314	2,5		29/10/2009
MA0019	20200	7526	2,5		15/10/2010
MA0019	24900	9222	2,5		15/04/2011
MA0019	5450	1646	21,1		29/04/2011
MA0019	1780	500	2,5		17/10/2011
MA0019	20800	7720	2,5		16/04/2012
MA0019	3060	921	6,3		01/10/2012
MA0019	30000	11026	2,5		16/10/2012
MA0019	9020	2863	5,87		31/10/2012
MA0019	7120	2364	2,5		14/11/2012
MA0019	3400	986	2,5		30/11/2012
MA0713	3040	966			22/10/2003
MA0713	1400	324			26/04/2004
MA0713	2540	706	3		16/10/2006
MA1162		1180	9		02/04/2001
MA1162		298	6		26/04/2002
MA1162		638	7		25/10/2005
MA1162	3290	928	2,5	mg/l SO4 15	13/10/2011

TENDENCIAS Cloruros: Historico Ascenso, 2006-2012 Estable /// Nitratos: Estable

FACIES Bicarbonatada cálcica. Clorurada sódica

ESTADO QUÍMICO Malo

OBSERVACIONES Intrusión Salina

Nivel de referencia de cloruros (mg/l) 100 / Nivel de referencia de nitratos (mg/l) 5

MASAS DE AGUA SUBTERRÁNEA DE BALEARES

CODIFICACIÓN E IDENTIFICACIÓN

Código: 1805M2

Denominación: Aixartell

U.H.: 18.05 ALMADRAVA

Isla: 18 MALLORCA

10. ANÁLISIS DE PRESIONES E IMPACTOS

PRESIONES Fuentes de contaminación difusa: Agricultura

Fuentes de contaminación puntual: Granja, cementerio, vertedero

Extracciones (hm³a): 0,809

Recarga artificial:

IMPACTOS Salinización Descenso niveles Contam. orgánica Nitratos Hidrocarburos

Rango:

Cloruros: Promedio de 3500, máximo de 11000 mg/l de Cl

Nitratos: Promedio de 16, máximos de 290 mg/l de NO₃

Descenso nivel (m):

Observaciones: Intrusión marina notable

VULNERABILIDAD Alta (presión: media)

11. RIESGOS

MAS sin riesgo MAS con riesgo MAS excepcional MAS prorrogable

12. ESPACIOS NATURALES PROTEGIDOS

RED NATURA 2000

Código	Nombre	Sup. en MAS (ha)	Tipo	Observaciones
ES5310058	Cova de can Sion	0,73	LIC	Cueva
ES0000226	L'Albufereta	6,98	LIC Y ZEPA	
ES5310092	Muntanyes de Pollença	546,30	LIC	

13. REGISTRO DE ZONAS PROTEGIDAS

Zona designada para captaciones para consumo humano Zona sensible a nutrientes Zona designada para la protección de hábitats

14. BIBLIOGRAFÍA

15. OBSERVACIONES

Numero de pozos informatizados (año 2011) = 274 / Volumen autorizado (hm³/año) = 1,164732

16. DOCUMENTACIÓN ADICIONAL

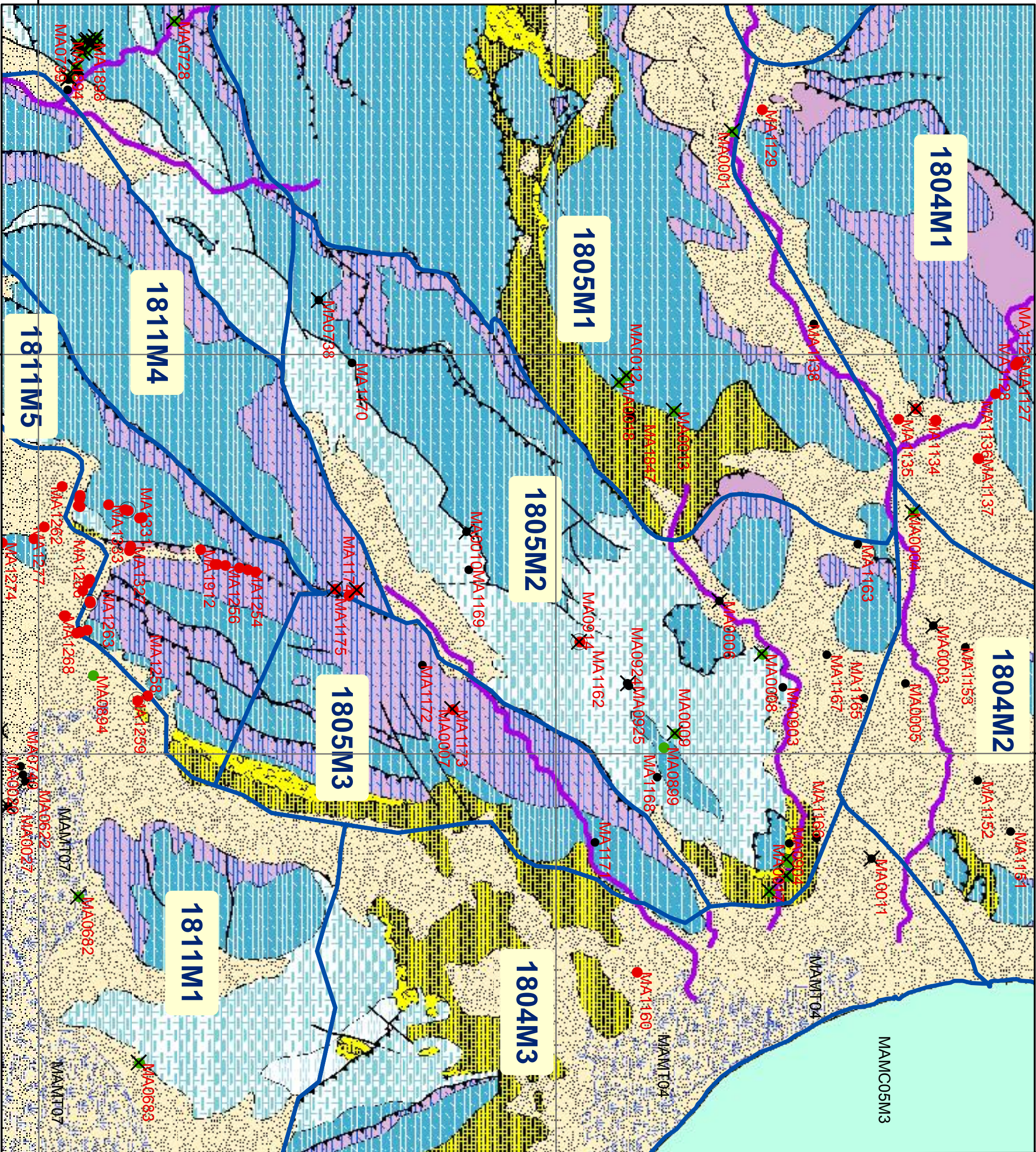
3°0'0"E

3°3'0"E

3°6'0"E

39°5'10"N

39°48'0"N



1804M1

1805M1

1805M2

1805M3

1804M2

1804M3

1811M4

1811M5

1811M1

Govern de les Illes Balears
 Conselleria d'Agricultura, Medi Ambient i Territori
 Direcció General de Recursos Hídrics

Mallorca
 Menorca
 Eivissa
 Cabrera
 Formentera

Llegenda

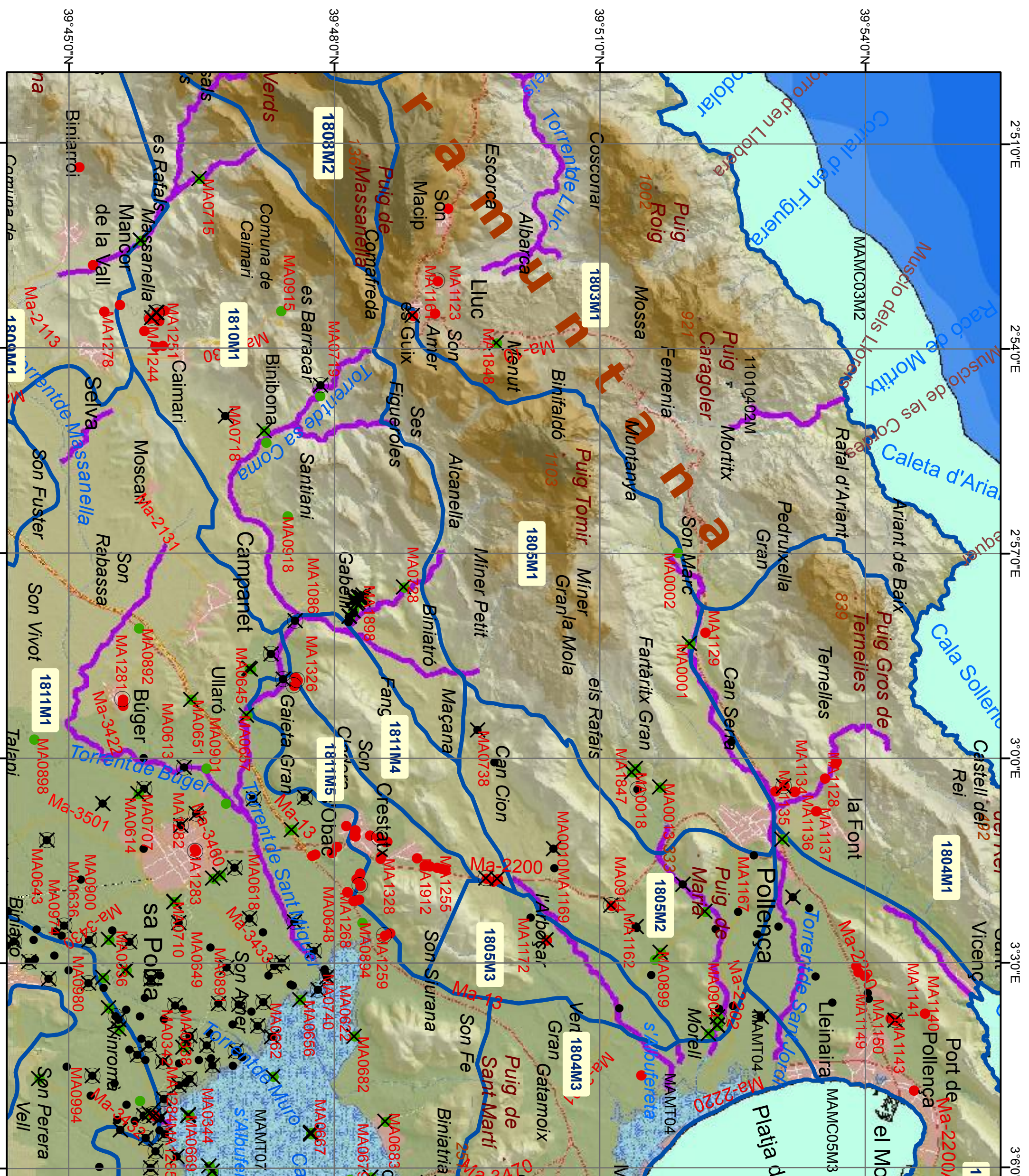
- Àrea Marítima Demarcació
- Unitats de Demanda Urbana

Llegenda

- Xarxa Piezomètrica
- Xarxa Qualitat
- Proveïment Urbà i venda
- Domèstic, reg i altres
- Investigació
- Masses Aigua Subterrània
- Massa Aigua Superficial
- Massa de Transició
- Massa de Transició Molt modificada
- Torrent Molt modificada
- Massa Costanera

Llegenda

- Xarxa Piezomètrica
- Xarxa Qualitat
- Proveïment Urbà i venda
- Domèstic, reg i altres
- Investigació
- Masses Aigua Subterrània
- Massa Aigua Superficial
- Massa de Transició
- Massa de Transició Molt modificada
- Torrent Molt modificada
- Massa Costanera



Govern de les Illes Balears
 Conselleria d'Agricultura, Medi Ambient i Territori
 Direcció General de Recursos Hídrics

Mallorca
Menorca
Eivissa
Cabrera
Formentera

Llegenda

- Àrea Marítima Demarcació
- Unitats de Demanda Urbana

Llegenda

- N
- 0 1 2 Km

Llegenda

- Xarxa Piezomètrica
- Xarxa Qualitat
- Proveïment Urbà i venda
- Domèstic, reg i altres
- Investigació
- Masses Aigua Subterrània
- Massa Aigua Superficial
- Massa de Transició
- Massa de Transició Molt modificada
- Torrent Molt modificada
- Massa Costanera