

ESPECIFICIACIONS PER A L'ELABORACIÓ DELS PLÀNOLS DE LOCALITZACIÓ ASSOCIATS ALS PLANS D'AUTOPROTECCIÓ (PAU)

Plànols de localització i d'infraestructures de seguretat per a l'ús operatiu



PLÀNOLS DE LOCALITZACIÓ

Aquesta guia estableix les especificacions tècniques i de contingut per a l'elaboració dels plànols de localització que s'han de lliurar juntament amb el Pla d'Autoprotecció (PAU).

Aquests plànols són **complementaris** als inclosos dins el PAU i serveixen per a la resposta immediata dels serveis d'emergència i de l'112.

Tipus de plànols obligatoris:

- **Plànol d'ubicació i accessos**

Mostra la situació geogràfica de l'activitat, els accessos principals i secundaris, i la connexió amb la xarxa viària.

- **Plànol d'infraestructures de seguretat**

Inclou la ubicació d'hidrants, punts de risc, quadres elèctrics, talls de circulació i altres elements rellevants per a la gestió d'emergències.



REQUISITS GENERALS DELS PLÀNOLS

- Format : **A3 horitzontal**.
- Document a lliurar: en format **.pdf**.
- Incloure: nom de l'activitat i data d'elaboració del plànol.
- Representar el **nord geogràfic**, l'**escala gràfica** i la **llegenda**.
- Fonts cartogràfiques recomanades: **IDEIB** o **ortofoto actualitzada**.
- S'ha de mantenir la **simbologia** proporcionada per la DGEI.
- Evitar **sobrecàrrega visual**: només elements rellevants per a emergències.



PLÀNOL D'UBICACIÓ I ACCESSOS



PLÀNOL D'UBICACIÓ I ACCESSOS

Ha de mostrar clarament la situació geogràfica de l'activitat i la seva connexió amb la xarxa viària.

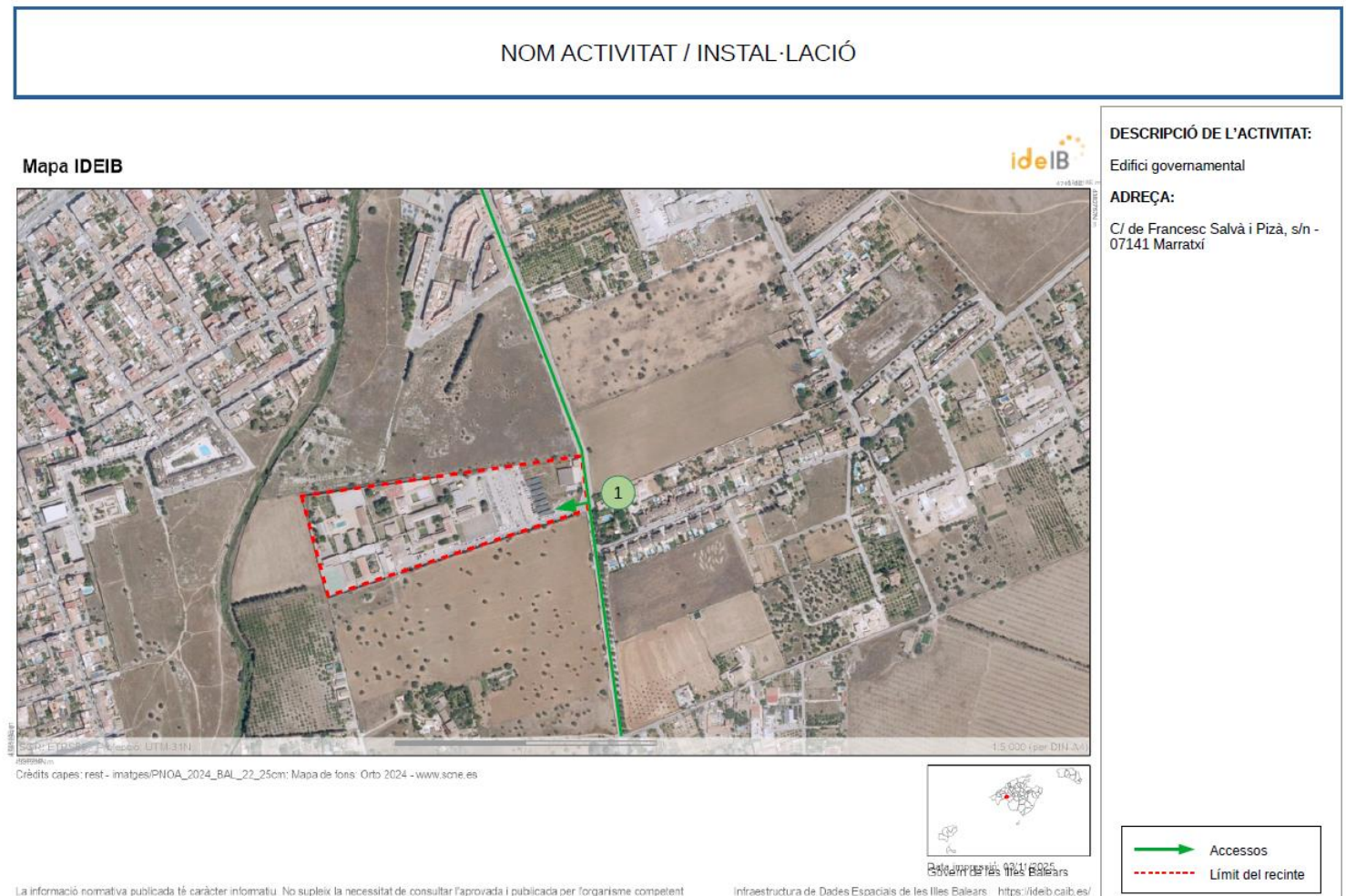
Contingut mínim:

- Límits del recinte o activitat.
- Accessos principals i secundaris.
- Vies de comunicació pròximes.




Escala:

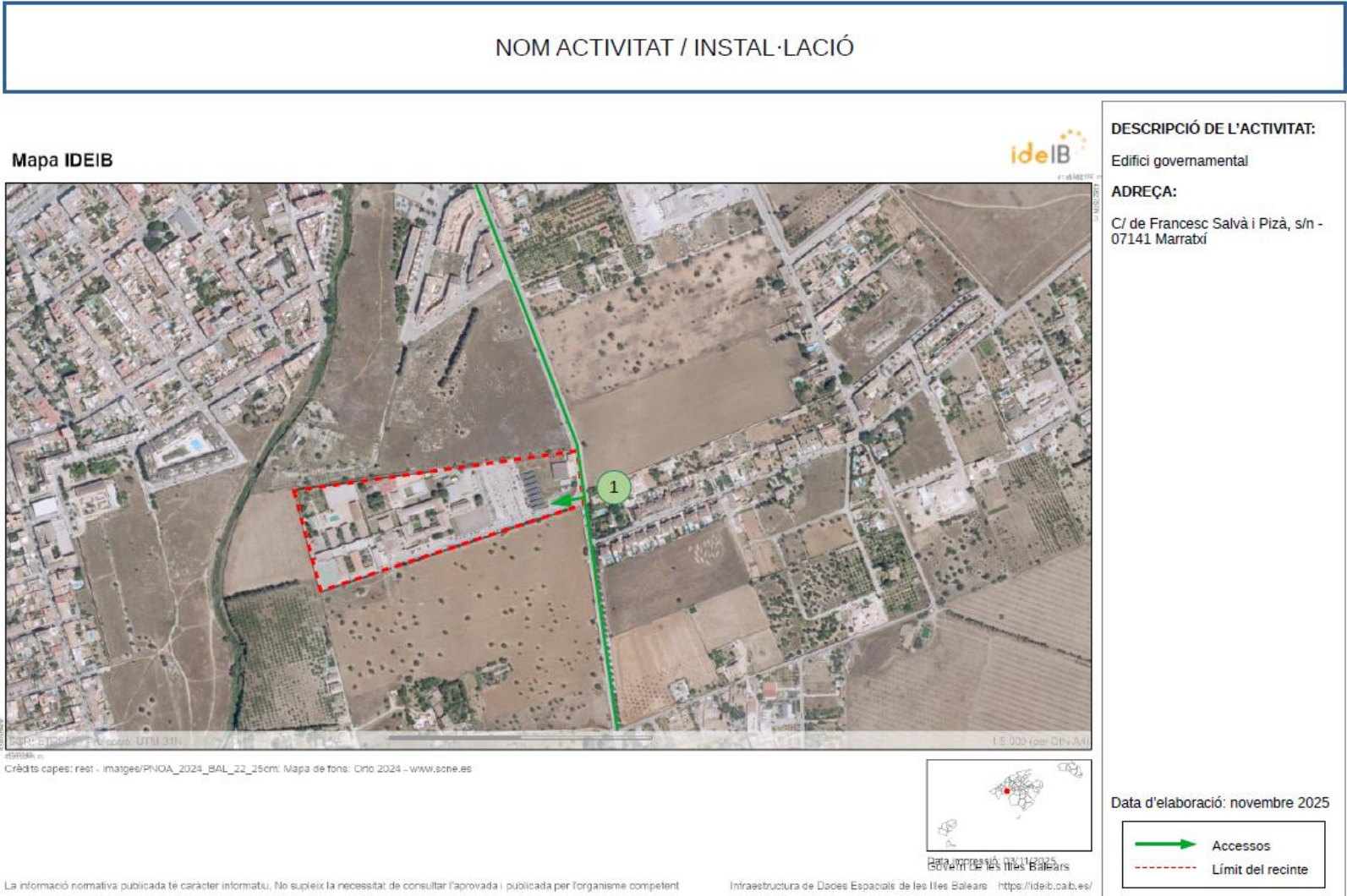
S'ha d'utilitzar una escala que permeti identificar clarament la **ubicació dins l'entorn**. Les escales recomanades:

- Activitats permanent: entre 1:5.000 i 1:10.000.
- Activitats no permanents: ajustar en funció de l'activitat.



Mapa

1. Límit del recinte: s'ha de dibuixar el perímetre exterior de la parcel·la o de l'espai que ocupa l'activitat. 
2. Identificació dels accessos: Assenyalar l'accés o accessos principals. 
3. Representar la connexió viària: mostra les vies principals per accedir a l'activitat o instal·lació. 



Descripció de l'activitat

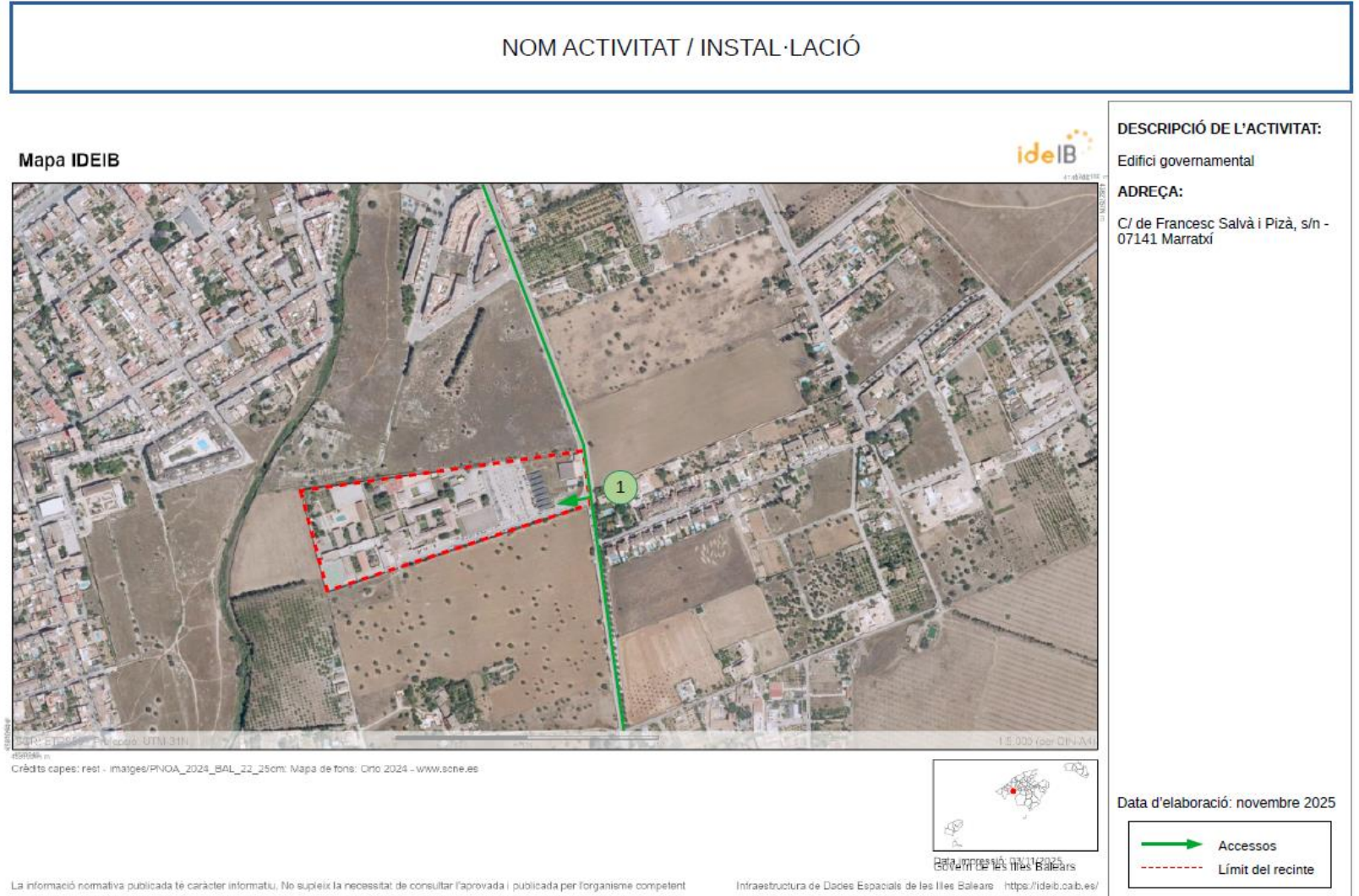
En aquest espai s'indica el tipus d'activitat: SEVESO, emmagatzemant, radioactiva, docent, públic de concurrència, residencial públic, hospitalari i sanitari, administratiu, fires i espectacles, curses i fira o mercat.

Adreça

S'ha d'indicar l'adreça de l'activitat (carrer, número i municipi).

Data d'elaboració

Correspon a la data en què s'ha creat el plànol.



PLÀNOL D'INFRAESTRUCTURES DE SEGURETAT



PLÀNOL D'INFRASTRUCTURES DE SEGURETAT

Ha de recollir la informació rellevant per a la intervenció dels serveis d'emergència. L'objectiu és identificar aquells punts que poden facilitar o condicionar la resposta operativa.

Contingut mínim:

- Punts d'entrada a la instal·lació.
- Vies d'accés. Tan en superfície com soterranis.
- Hidrants i altres punts d'abastiment d'aigua.
- Quadres elèctrics, centres de transformació o punts de tall de subministrament.
- Dipòsits de gas, combustibles o materials perillosos.
- Instal·lacions de rics, com ara:
 - Estacions de servei o punts de càrrega de combustible.
 - Àrees amb material radiològic

Escala:

- Ha de ser prou propera per identificar els accessos i elements principals, sense deixar cap part de l'activitat fora del mapa. Les escales recomanades:
 - Activitats permanents: entre 1:500 i 1:2.000.
 - Activitats no permanents: ajustar en funció de l'activitat.



Mapa

S'han d'utilitzar les **icones proporcionades** per la Direcció General d'Emergències.

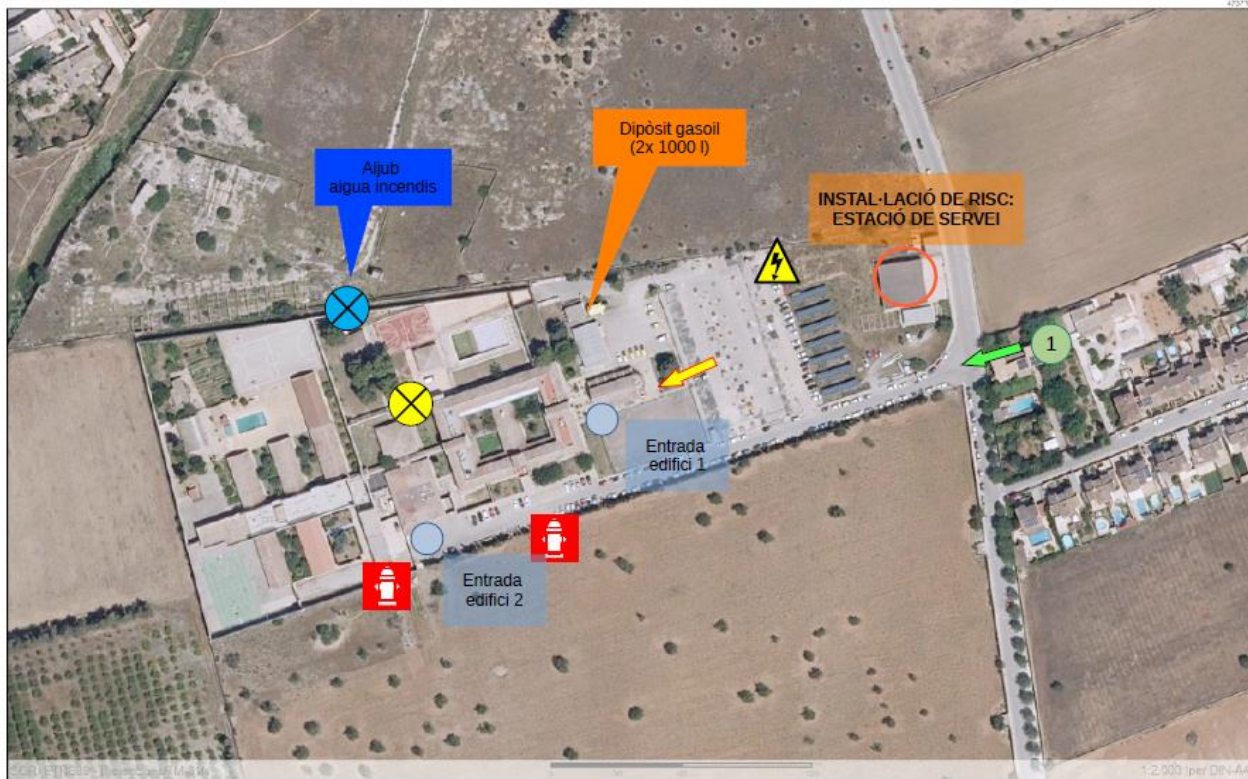
El tipus i nombre d'icones variarà en funció de l'activat o establiment.

Si es tracta d'icones amb text associat, han de reflectir la denominació correcta de l'element.

Llegenda

Només han d'aparèixer els elements que apareixen al mapa.

NOM ACTIVITAT / INSTAL·LACIÓ



LLEGENDA

-  Hidrant
-  Tall de corrent elèctrica
-  Localització matèries perilloses
-  Instal·lació de risc
-  Dipòsit d'aigua
-  Tall de subministrament de gas
-  Tall de subministrament d'aigua
-  Accés
-  Accés soterrani
-  Identificació via d'accés
-  Entrada a instal·lació

Data d'elaboració: novembre 2025

Plànol d'exemple elaborat amb finalitats didàctiques. Les infraestructures i punts indicats són ficticis.





**Govern de les
Illes Balears**