



G CONSELLERIA
O MEDI AMBIENT
I I TERRITORI
B

PORN PARC NATURAL DE S'ALBUFERA

22.02.2021



GOIB
/

INTRODUCCIÓ

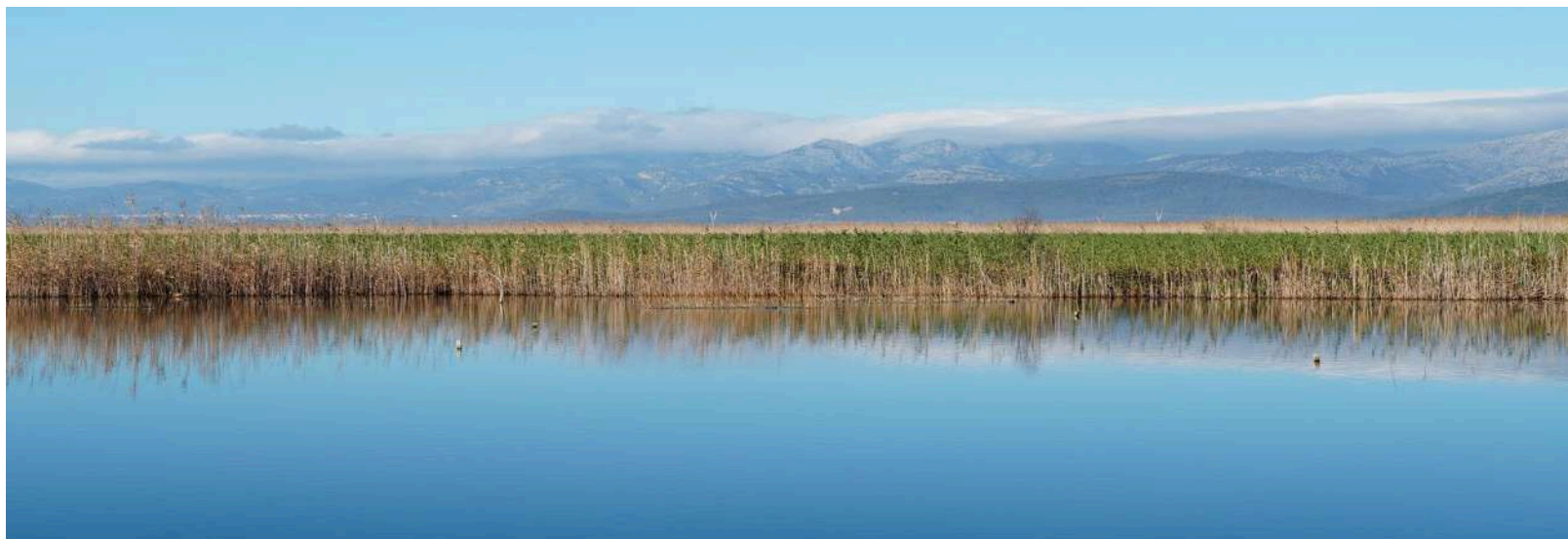
- S'Albufera de Mallorca va ser el primer parc natural que es declarà a les Illes Balears, mitjançant el Decret 14/1988
- Aquesta normativa es regia per la Llei 15/1975, d'espais naturals protegits, on no s'hi preveia l'instrument del Pla d'Ordenació de Recursos Naturals (PORN)
- Malgrat la manca de PORN, s'han aprovat dos Plans Rectors d'Ús i Gestió (PRUG)
- L'experiència de trenta anys de gestió, així com els canvis en l'entorn i les aportacions de la comunitat científica i societat aporta un bagatge important en la redacció d'aquest document



G
O
I
B
/

EIXOS DEL PLA D'ORDENACIÓ

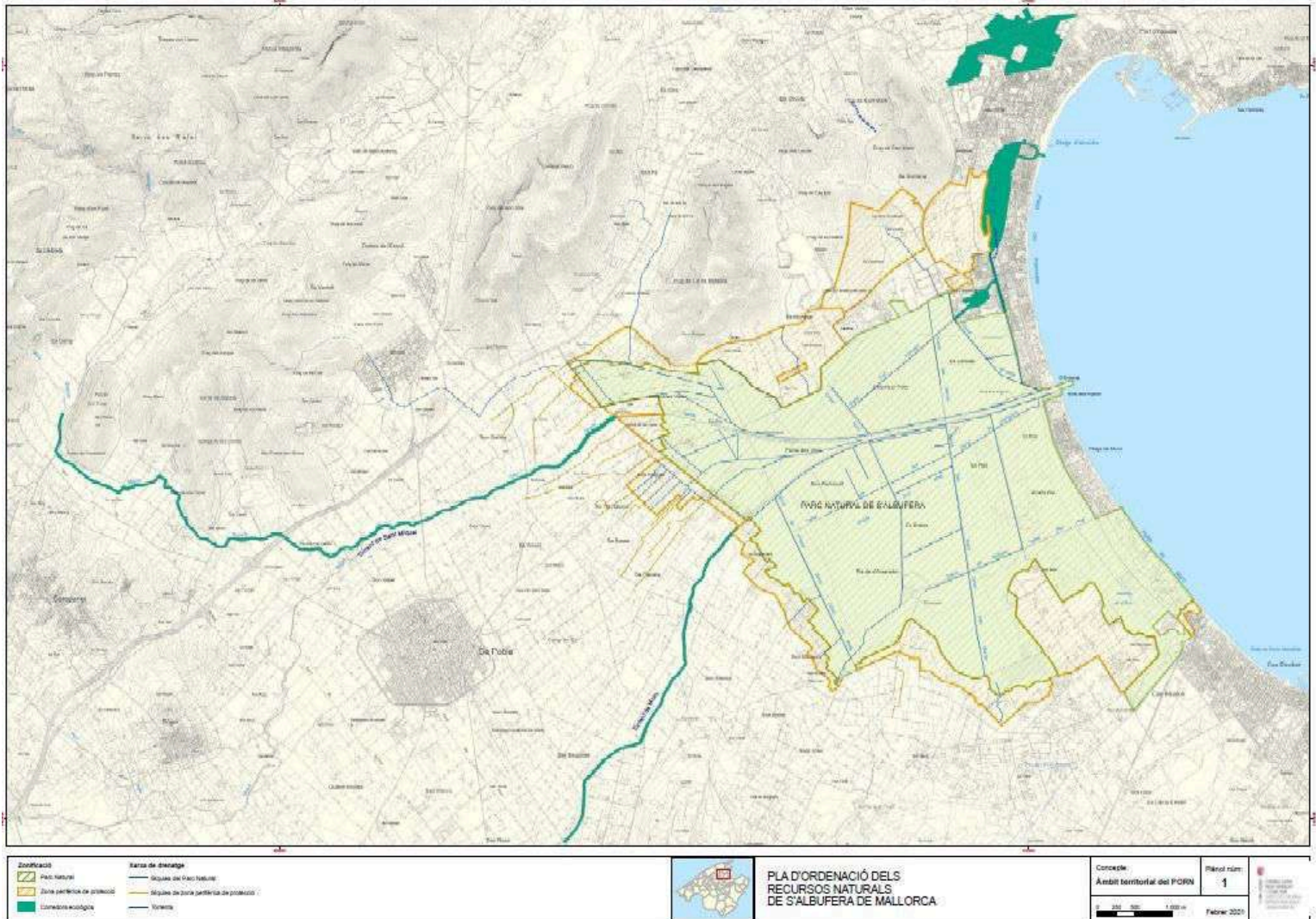
- Ampliació de la superfície del Parc Natural en un 24%: se sumen 390 hectàrees més
- L'espai natural tindrà protegides així 2.036 hectàrees de territori
- Creació de les zones perifèriques de protecció i de corredors ecològics per protegir la zona humida i els sistemes dunars
- La gestió hídrica i la protecció de la qualitat i el volum de les aigües





GOH
B

ZONIFICACIÓ





G
O
I
B
/

ZONIFICACIÓ

– **Zona d'exclusió:** Àrees amb major qualitat biològica o que contenen els elements més fràgils, amenaçats o representatius. L'**accés ha de ser regulat** atenent a finalitats científiques, educatives o de conservació

- Antic Parc Natural
- Zones humides
- Sistema dunar

– **Zona d'ús limitat:** Àrees amb una alta qualitat biològica o elements fràgils o representatius en les quals s'admet un **ús públic reduït**

- Camins de trànsit dins zones d'exclusió
- Platges



GOIB

ZONIFICACIÓ

- **Zona perifèrica de protecció:** Té com a funció principal la constitució d'un 'cordó' de protecció de l'espai natural protegit per evitar-hi impactes negatius, sobretot als recursos hídrics. Abraça 754 hectàrees

- Zones de veles a les marjals de Muro i de sa Pobla
- Zona fins a l'Estany des Ponts
- Franja de sistema dunar que envolta les Casetes des Capellans
- Basses de l'EDAR Muro-Santa Margalida

S'hi fomentaran els següents usos:

- Protecció i manteniment de síquies i ullals que nodreixen la zona humida
- Protecció de petites conques que arriben a la zona humida
- Usos agrícoles, ramaders i cinegètics compatibles amb la conservació o la seva recuperació
- Conservació i gestió de fauna, flora, hàbitats, ecosistemes i patrimoni
- Restauració d'ecosistemes i millora d'hàbitats



G
O
I
B
/

ZONIFICACIÓ

- **Corredors Ecològics:** Espais necessaris per aconseguir la **connectivitat ecològica** del territori, en particular entre els espais Xarxa Natura 2000. Comprenen una extensió de 139 hectàrees

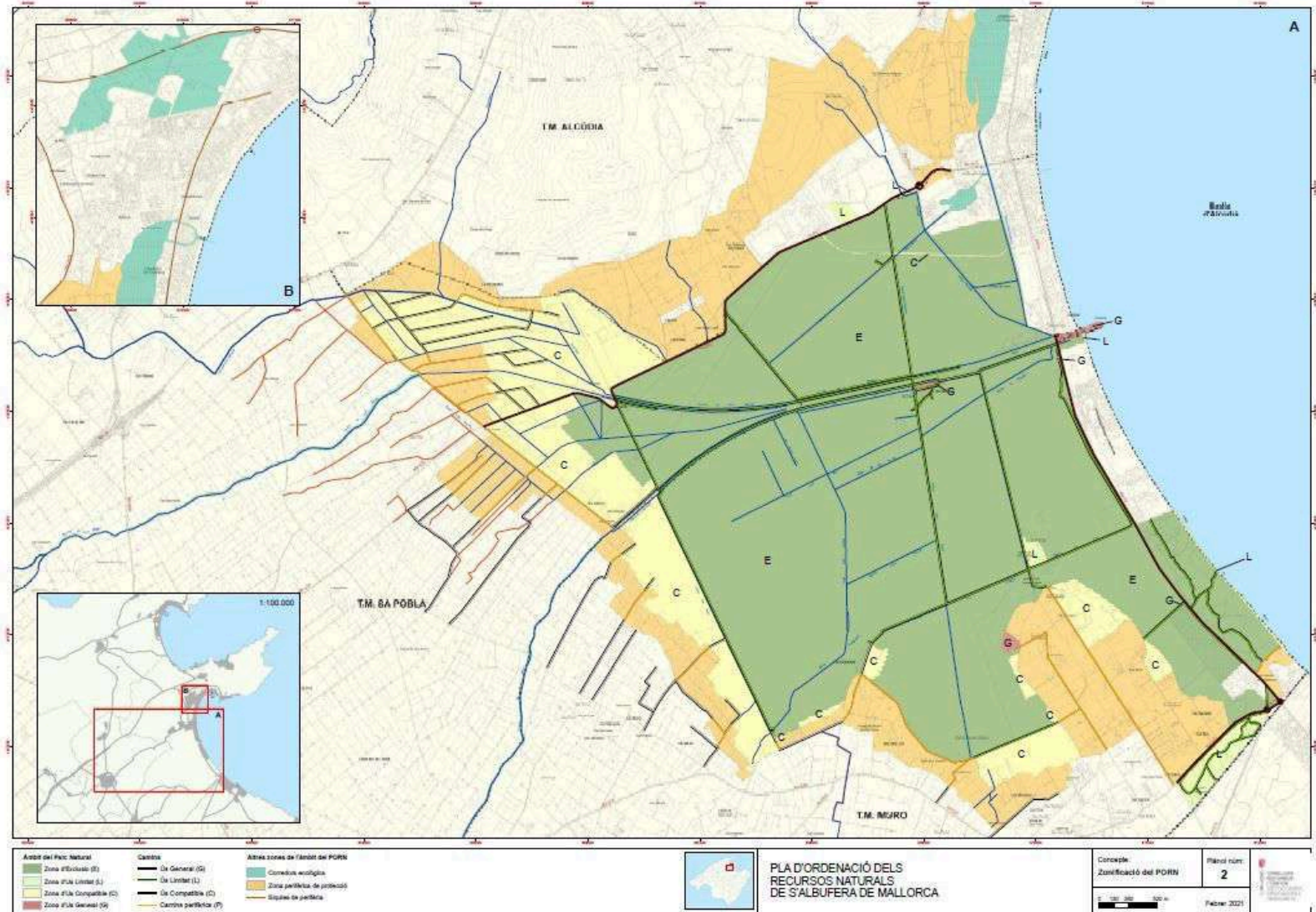
- Estany d'en Mama
- Estany dels Ponts
- Maristany i connexions
- Torrents
 - Muro
 - Sant Miquel





GOHOB

ZONIFICACIÓ





GOVERN
ILLES
BALEARS \

GRÀCIES PER LA VOSTRA
ATENCIÓ