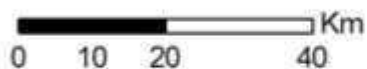


Data	UD A Menorca		UD B Artà		UD C Manacor Felanitx		UD D Migjorn		UD E Pla		UD F Palma Alcudia		UD G Tramuntana Nord		UF H Tramuntana Sud		UD I Eivissa		UD J Formentera	
sep-16	0,492	0,018	0,301	-0,021	0,323	-0,045	0,406	0,030	0,353	-0,003	0,383	-0,007	0,288	-0,025	0,378	0,006	0,245	-0,015		
oct-16	0,523	0,032	0,305	0,004	0,341	0,018	0,504	0,099	0,367	0,014	0,404	0,021	0,275	-0,013	0,406	0,027	0,345	0,100		
nov-16	0,539	0,015	0,265	-0,041	0,378	0,036	0,521	0,017	0,369	0,002	0,414	0,011	0,447	0,172	0,384	-0,022	0,409	0,064		
dic-16	0,548	0,010	0,426	0,161	0,396	0,019	0,625	0,104	0,354	-0,016	0,464	0,049	0,639	0,192	0,493	0,110	0,487	0,078		
ene-17	0,554	0,006	0,573	0,147	0,446	0,050	0,597	-0,028	0,480	0,127	0,536	0,072	0,821	0,182	0,830	0,337	0,678	0,191		
feb-17	0,528	-0,027	0,693	0,120	0,549	0,102	0,702	0,105	0,621	0,141	0,666	0,131	0,732	-0,089	0,879	0,049	0,789	0,110	0,671	
mar-17	0,573	0,045	0,679	-0,014	0,557	0,009	0,734	0,032	0,622	0,001	0,677	0,011	0,610	-0,122	0,809	-0,070	0,778	-0,011	0,575	-0,097
abr-17	0,571	-0,002	0,691	0,012	0,564	0,007	0,672	-0,062	0,635	0,014	0,696	0,019	0,567	-0,043	0,698	-0,111	0,783	0,005	0,478	-0,097
may-17	0,550	-0,021	0,641	-0,050	0,491	-0,073	0,611	-0,061	0,632	-0,003	0,635	-0,061	0,484	-0,083	0,592	-0,107	0,698	-0,085	0,625	0,147
jun-17	0,548	-0,002	0,558	-0,083	0,457	-0,034	0,630	0,019	0,584	-0,048	0,605	-0,030	0,507	0,023	0,515	-0,077	0,640	-0,059	0,610	-0,015
jul-17	0,524	-0,024	0,545	-0,013	0,481	0,024	0,618	-0,013	0,573	-0,011	0,597	-0,008	0,440	-0,066	0,533	0,018	0,612	-0,028	0,400	-0,210
ago-17	0,493	-0,031	0,511	-0,034	0,399	-0,082	0,575	-0,043	0,533	-0,041	0,567	-0,030	0,402	-0,038	0,466	-0,066	0,555	-0,057	0,626	0,225
sep-17	0,476	-0,017	0,471	-0,040	0,377	-0,022	0,612	0,037	0,542	0,010	0,559	-0,008	0,445	0,043	0,431	-0,035	0,547	-0,008	0,633	0,008
oct-17	0,501	0,025	0,468	-0,003	0,394	0,017	0,589	-0,023	0,521	-0,022	0,553	-0,005	0,440	-0,005	0,451	0,020	0,585	0,038	0,641	0,008
nov-17	0,518	0,017	0,533	0,066	0,434	0,040	0,651	0,062	0,558	0,037	0,554	0,001	0,526	0,087	0,454	0,003	0,589	0,003	0,618	-0,023
dic-17	0,529	0,011	0,621	0,087	0,448	0,013	0,638	-0,014	0,558	0,000	0,559	0,004	0,540	0,014	0,457	0,003	0,617	0,029	0,506	-0,111
gen-18	0,540	0,011	0,661	0,040	0,474	0,026	0,651	0,014	0,559	0,001	0,556	-0,002	0,524	-0,016	0,503	0,046	0,570	-0,048	0,436	-0,070
feb-18	0,539	-0,001	0,790	0,129	0,519	0,045	0,582	-0,069	0,590	0,032	0,591	0,035	0,740	0,216	0,693	0,190	0,654	0,084	0,486	0,050
mar-18	0,552	0,013	0,804	0,015	0,512	-0,007	0,654	0,072	0,650	0,059	0,612	0,021	0,694	-0,046	0,588	-0,105	0,676	0,022	0,632	0,146
abr-18	0,547	-0,006	0,799	-0,005	0,546	0,034	0,634	-0,020	0,597	-0,053	0,613	0,000	0,743	0,050	0,800	0,212	0,610	-0,066	0,510	-0,123
mai-18	0,531	-0,015	0,784	-0,016	0,535	-0,011	0,606	-0,028	0,628	0,031	0,652	0,039	0,600	-0,144	0,747	-0,053	0,556	-0,054	0,513	0,003
jun-18	0,528	-0,003	0,698	-0,085	0,480	-0,055	0,559	-0,047	0,558	-0,070	0,620	-0,032	0,523	-0,076	0,659	-0,088	0,498	-0,059	0,462	-0,050
jul-18	0,485	-0,043	0,691	-0,007	0,433	-0,047	0,457	-0,102	0,527	-0,031	0,591	-0,029	0,468	-0,055	0,627	-0,031	0,435	-0,063	0,578	0,116
ago-18	0,460	-0,025	0,562	-0,129	0,386	-0,047	0,419	-0,038	0,504	-0,023	0,542	-0,049	0,434	-0,034	0,474	-0,153	0,426	-0,009	0,585	0,007
sep-18	0,419	-0,041	0,575	0,013	0,414	0,028	0,500	0,081	0,502	-0,002	0,534	-0,008	0,418	-0,016	0,470	-0,004	0,464	0,039	0,550	-0,035

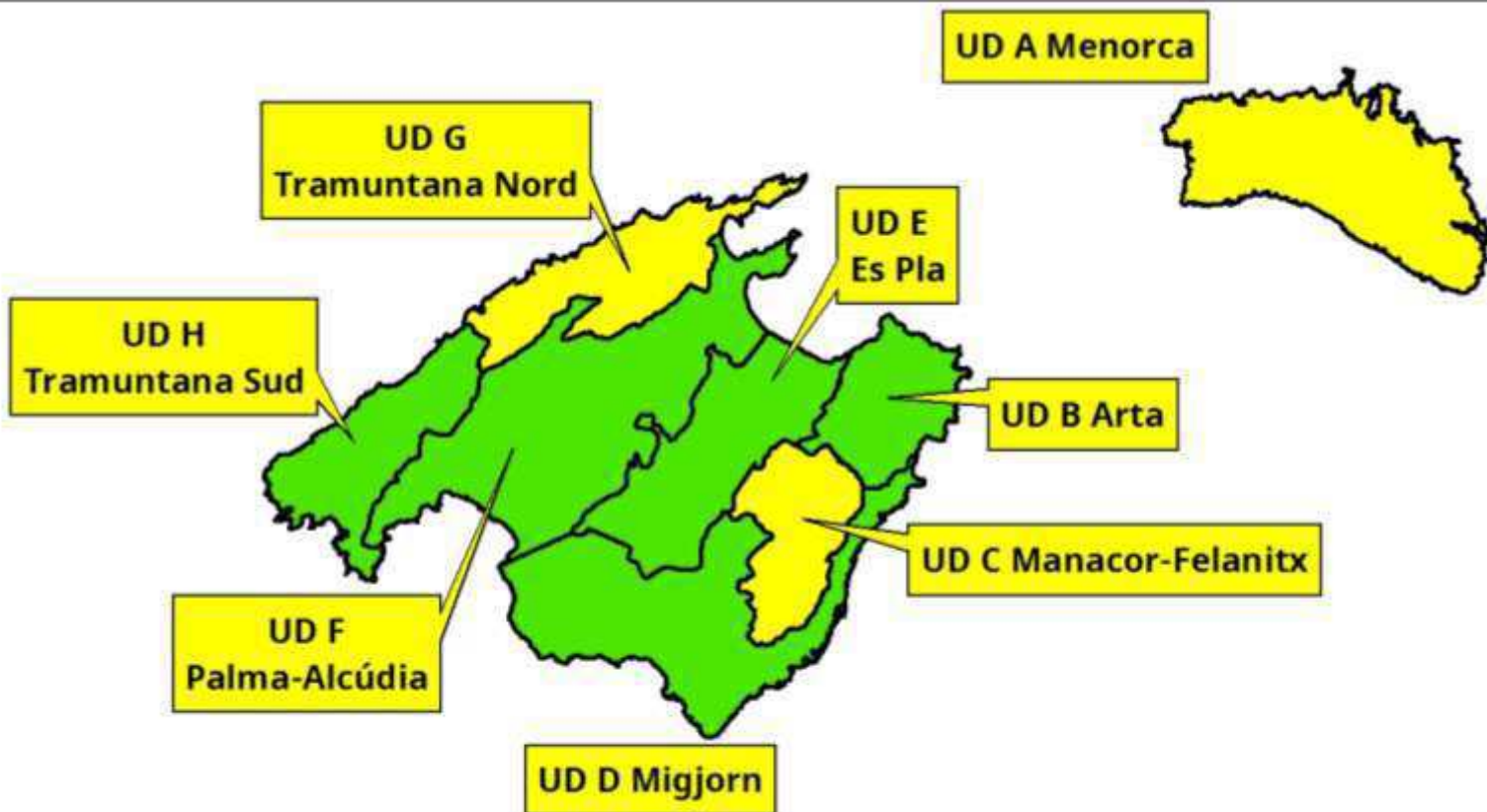
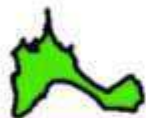
-  Normalitat
-  Prealerta
-  Alerta
-  Emergència



UD I Eivissa

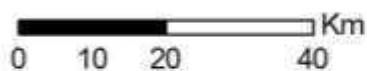


UD J Formentera



**Escenari actual a les Unitats de Demanda
Pla Especial Situacions de Sequera de les Illes Balears
Setembre 2018**

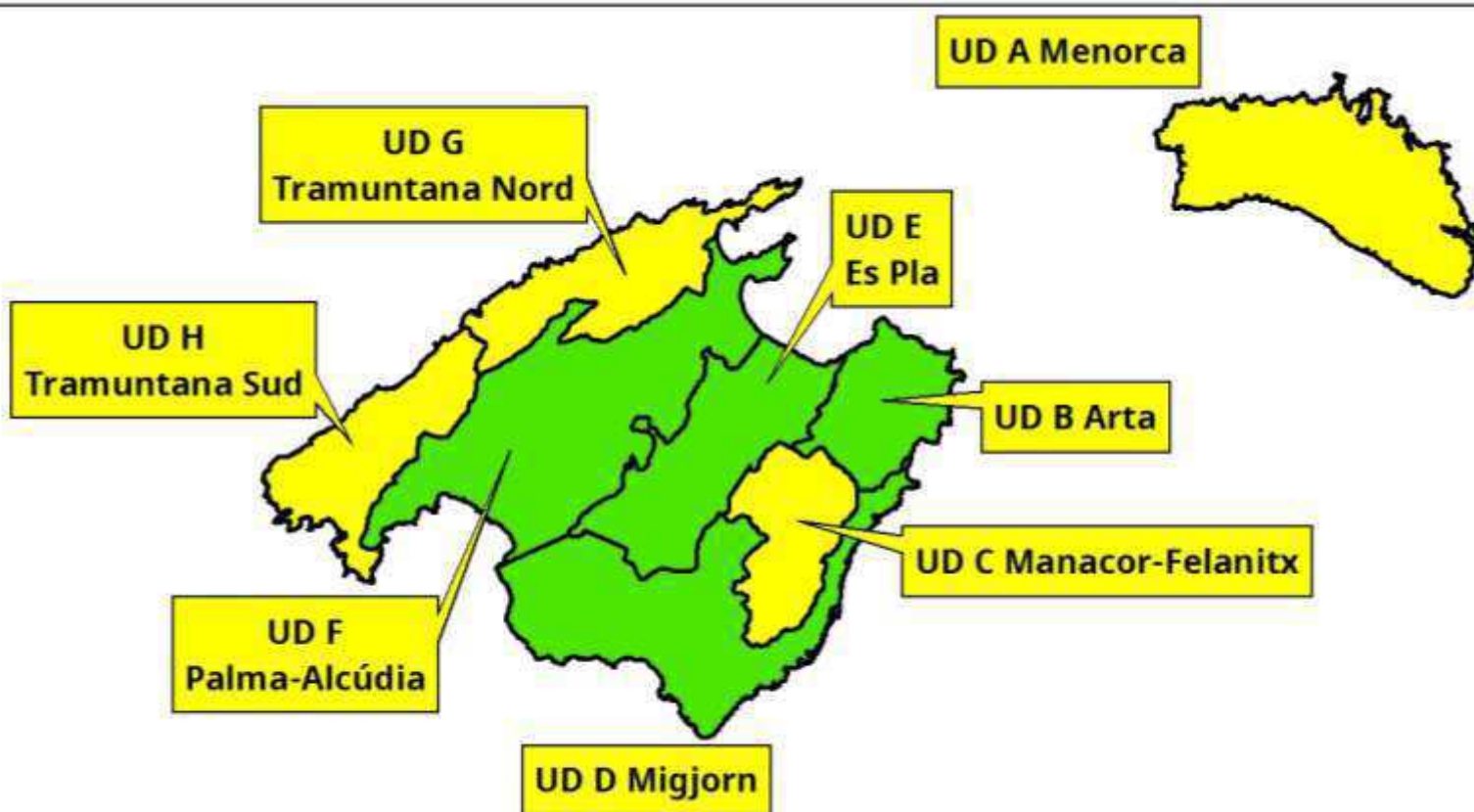
-  Normalitat
-  Prealerta
-  Alerta
-  Emergència



UD I Eivissa



UD J Formentera

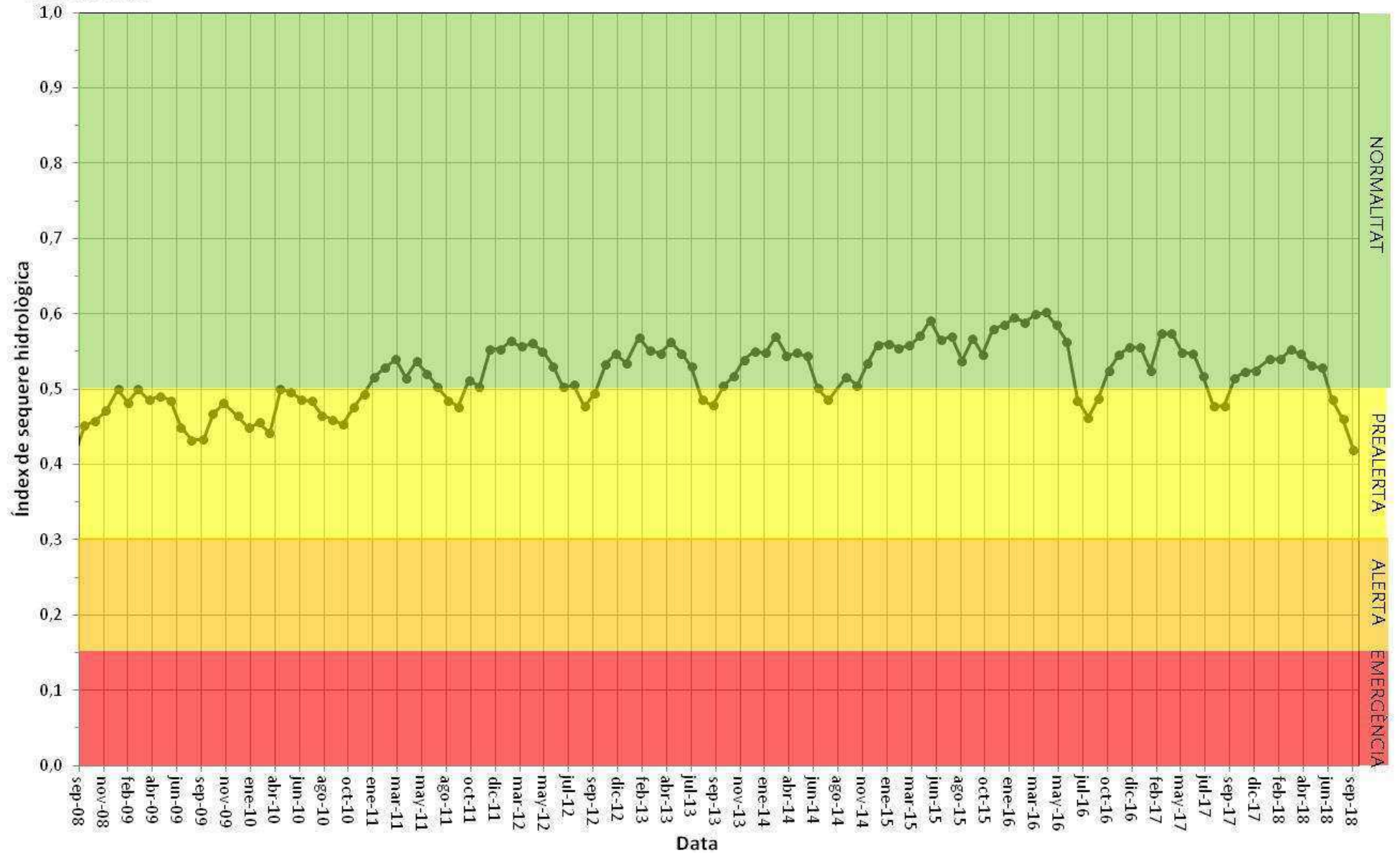


**Index de sequera de les Unitats de Demanda
Pla Especial Situacions de Sequera de les Illes Balears
Setembre 2018**



G CONSELLERIA
O MEDI AMBIENT,
H AGRICULTURA
B I PESCA
/ DIRECCIÓ GENERAL
RECURSOS HÍDRICS

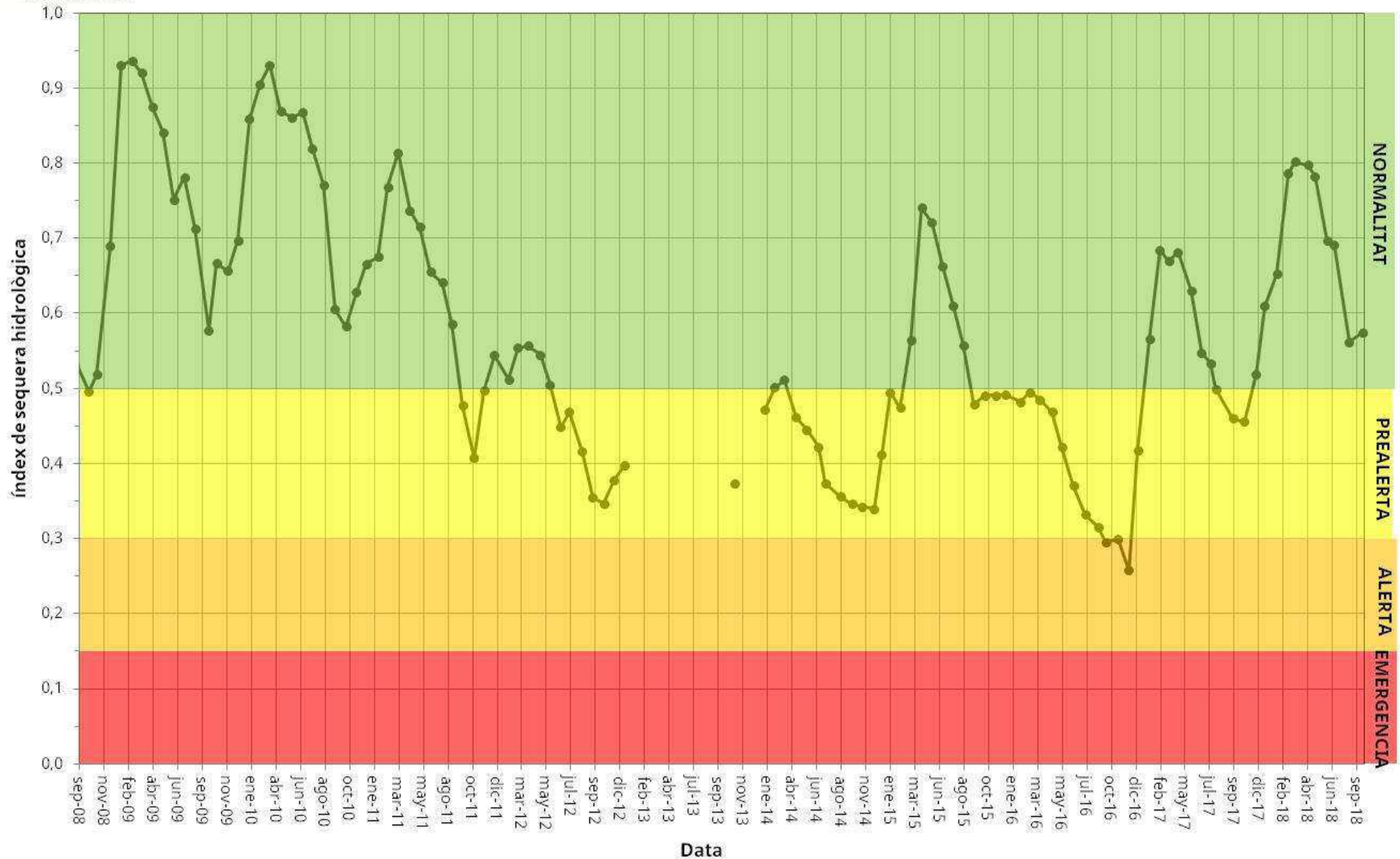
Evolució l'índex de sequera hidrològica a la UDA - Menorca setembre 2008 - setembre 2018





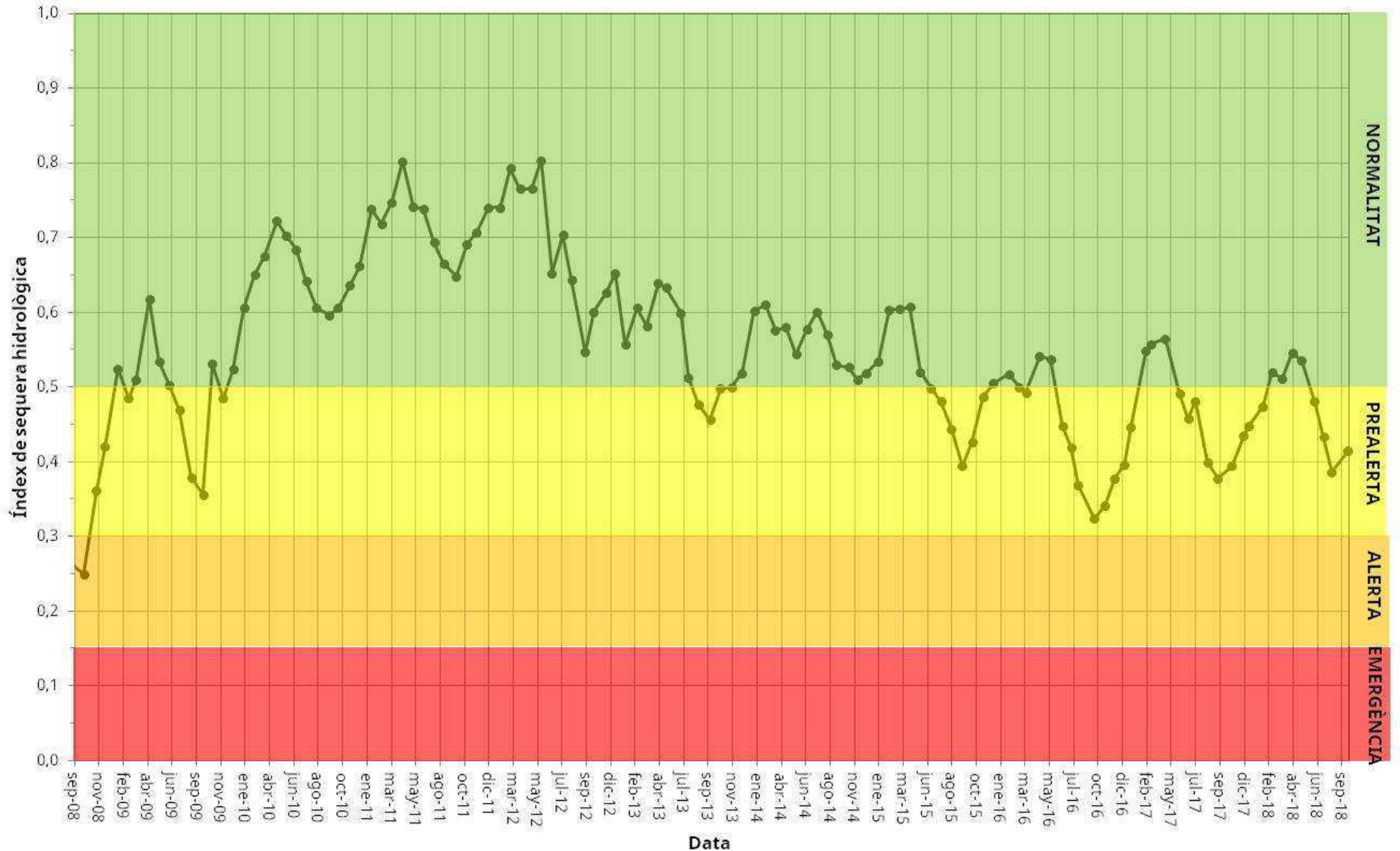
G CONSELLERIA
O MEDI AMBIENT,
I AGRICULTURA
B I PESCA
DIRECCIÓ GENERAL
RECURSOS HÍDRICS

Evolució de l'índex de sequera hidrològica a la Unitat de Demanda B - Artà setembre 2008 - setembre 2018





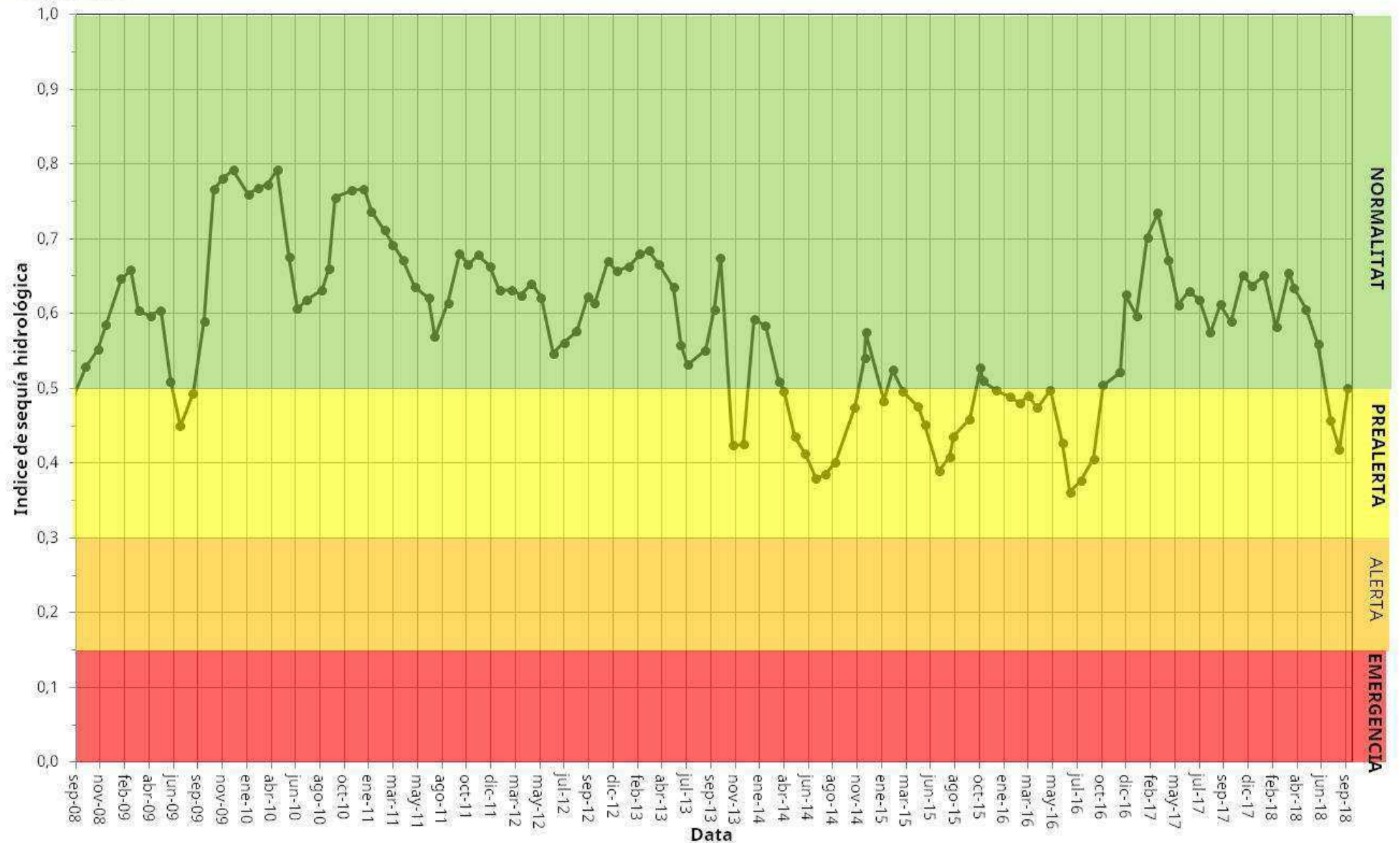
Evolució de l'índex de sequera hidrològica a la Unitat de Demanda C Manacor - Felanitx setembre 2008 - setembre 2018





G CONSELLERIA
O MEDI AMBIENT,
I AGRICULTURA
B I PESCA
/ DIRECCIÓ GENERAL
RECURSOS HÍDRICS

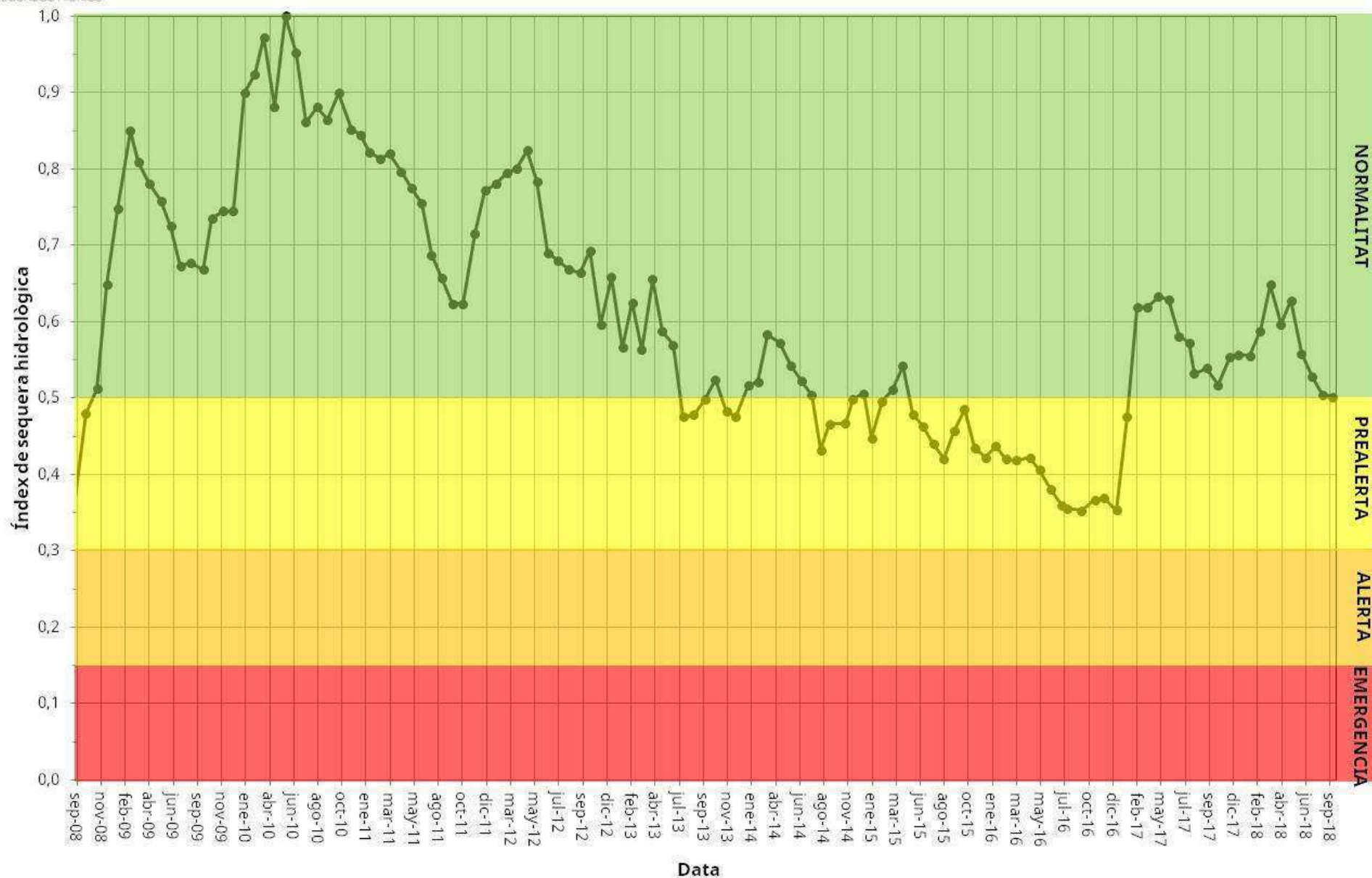
Evolució de l'índex de sequera hidrològica a la Unitat de Demanda D - Migjorn setembre 2008 - setembre 2018





G CONSELLERIA
O MEDI AMBIENT,
I AGRICULTURA
B I PESCA
DIRECCIÓ GENERAL
RECURSOS HÍDRICS

Evolució de l'índex de sequera hidrològica a la UD E - Es Pla setembre 2008 - setembre 2018





G
O
I
B
DIRECCIÓ GENERAL
RECURSOS HÍDRICS

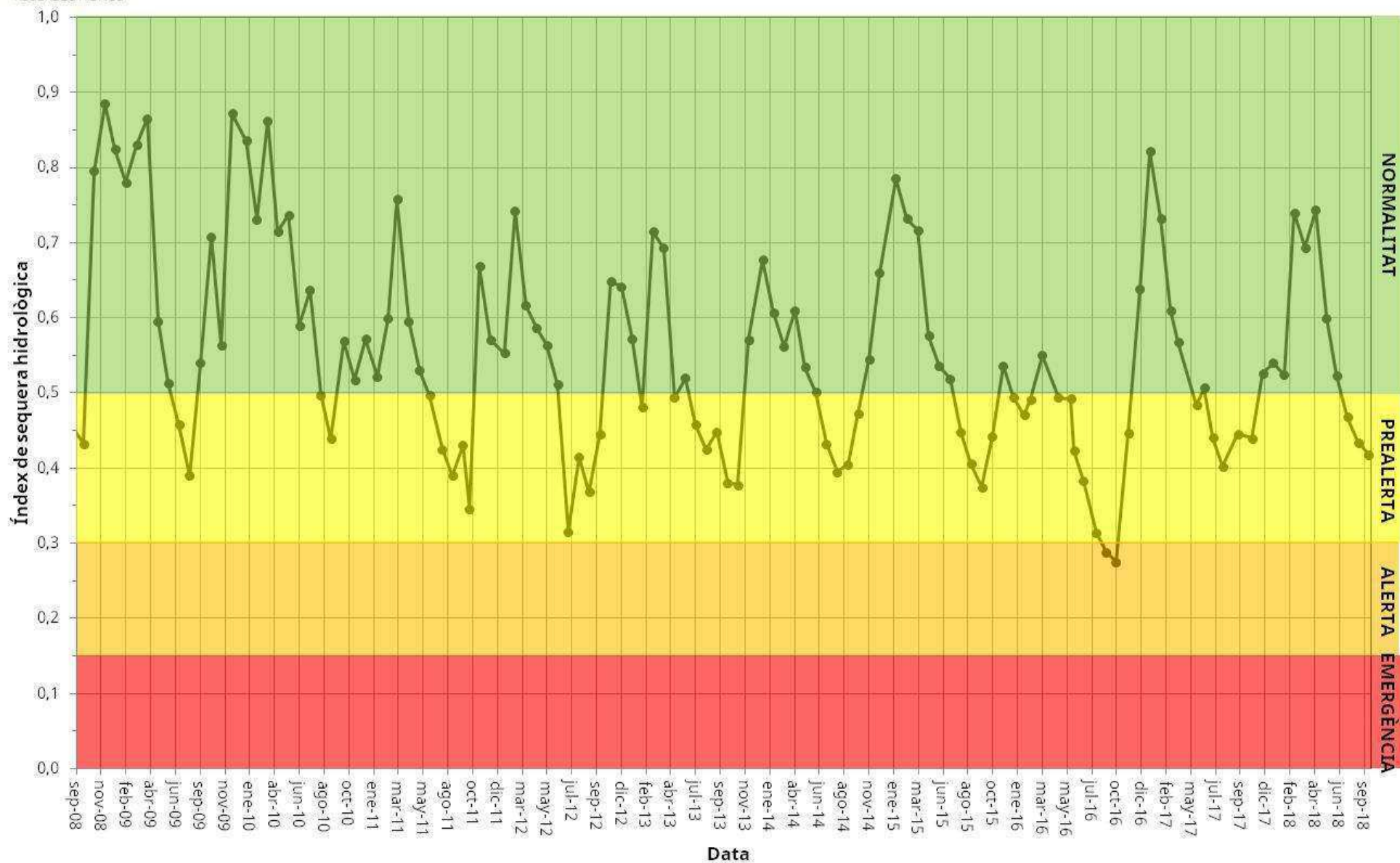
Evolució de l'índex de sequera hidrològica a la UD F Palma- Alcúdia setembre 2008 - setembre 2018





G CONSELLERIA
O MEDI AMBIENT,
I AGRICULTURA
B I PESCA
/ DIRECCIÓ GENERAL
RECURSOS HIDRÍCS

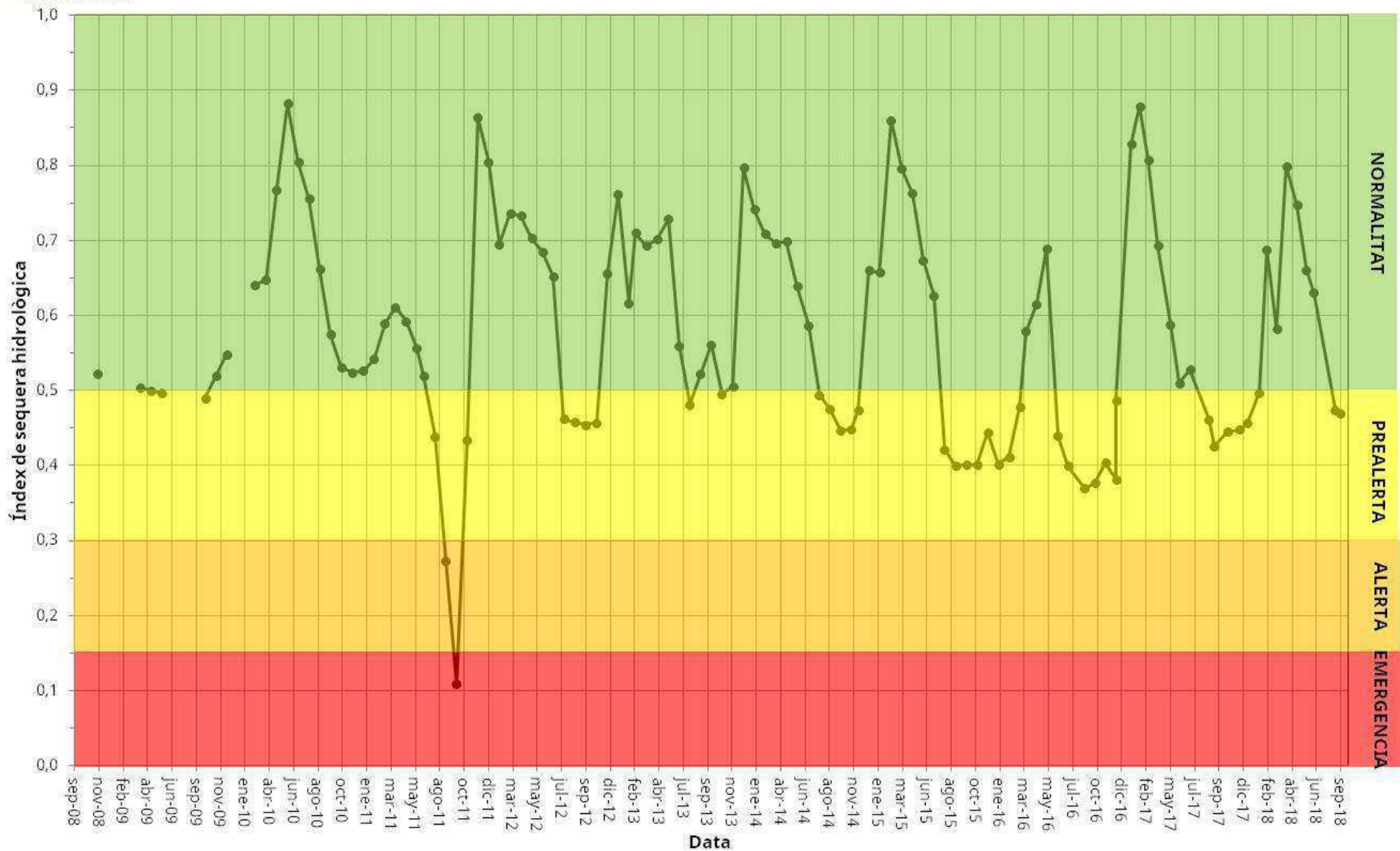
Evolució de l'índex de sequera hidrològica a la UD G Tramuntana Nord setembre 2008 - setembre 2018





G CONSELLERIA
O MEDI AMBIENT,
I AGRICULTURA
B I PESCA
/ DIRECCIÓ GENERAL
RECURSOS HÍDRICS

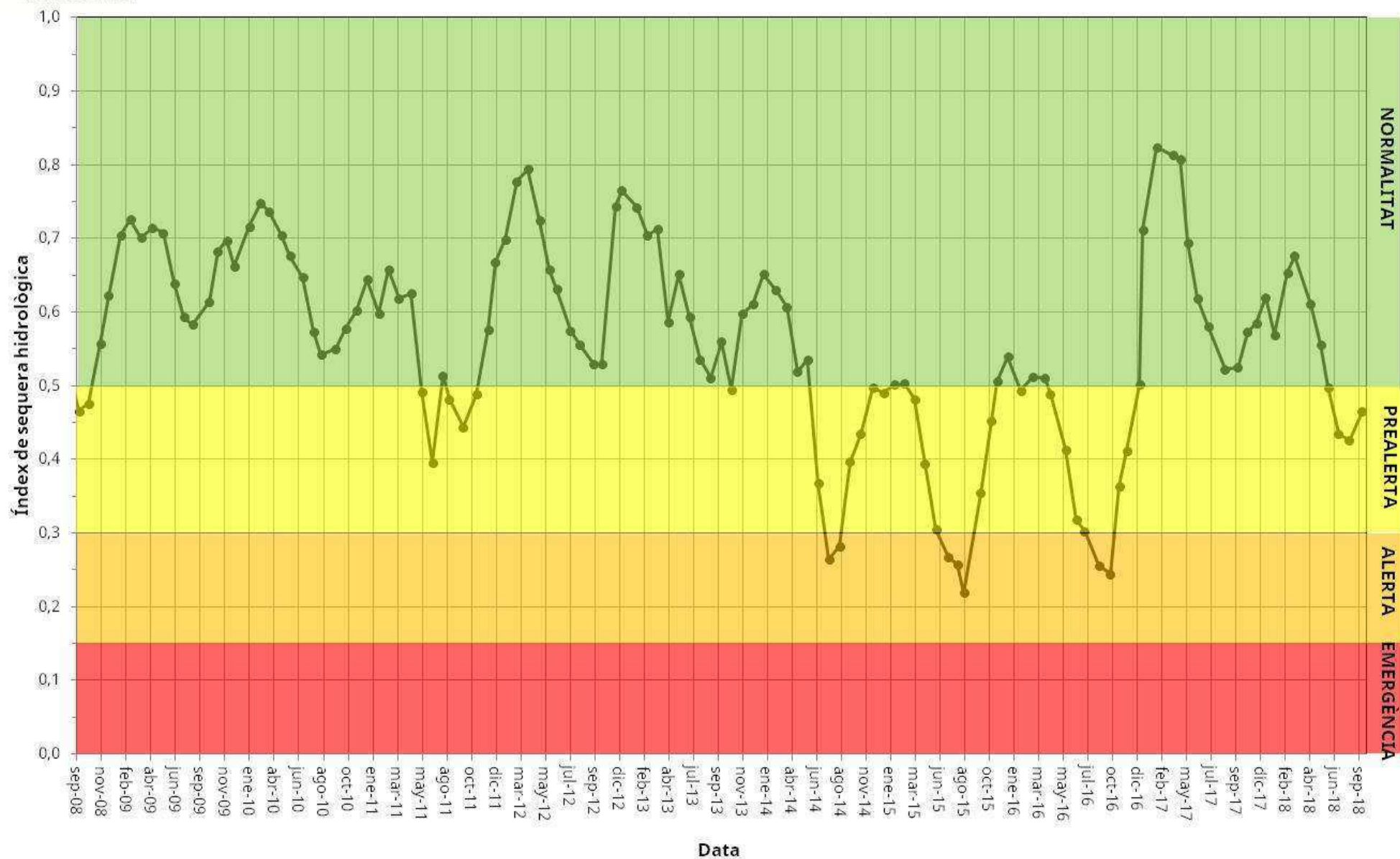
Evolució de l'índex de sequera hidrològica a la UD H Tramuntana Sud setembre 2008 - setembre 2018





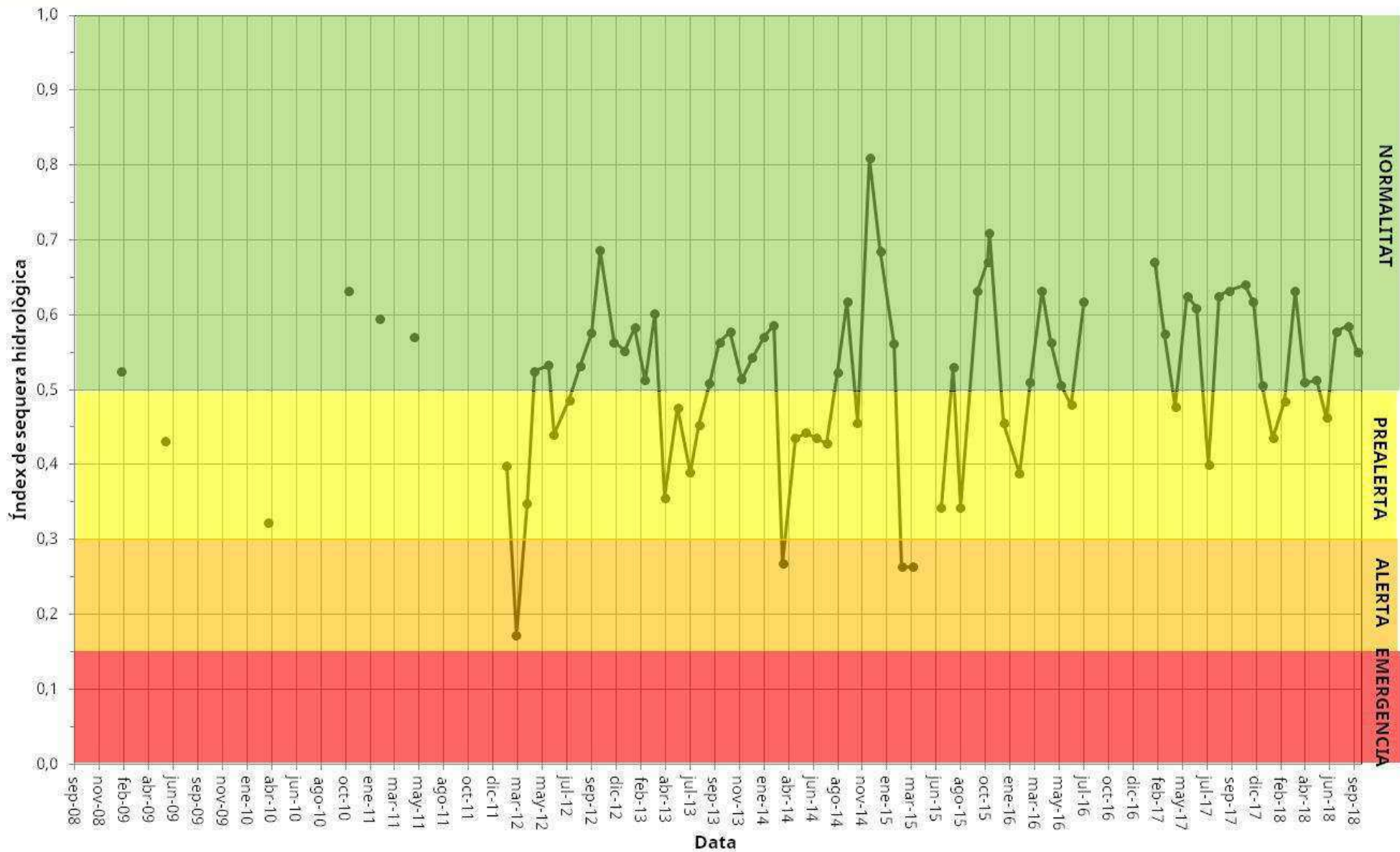
G CONSELLERIA
O MEDI AMBIENT,
I AGRICULTURA
B I PESCA
DIRECCIÓ GENERAL
RECURSOS HÍDRICS

Evolució de l'índex de sequera hidrològica a la UD I Eivissa setembre 2008 - setembre 2018





Evolució de l'índex de sequera hidrològica a la UDJ Formentera setembre 2008 - setembre 2018



EVOLUCIÓ DE LES RESERVES HÍDRIQUES A LES BALEARS DURANT EL DARRER ANY

setembre 2017 -setembre 2018



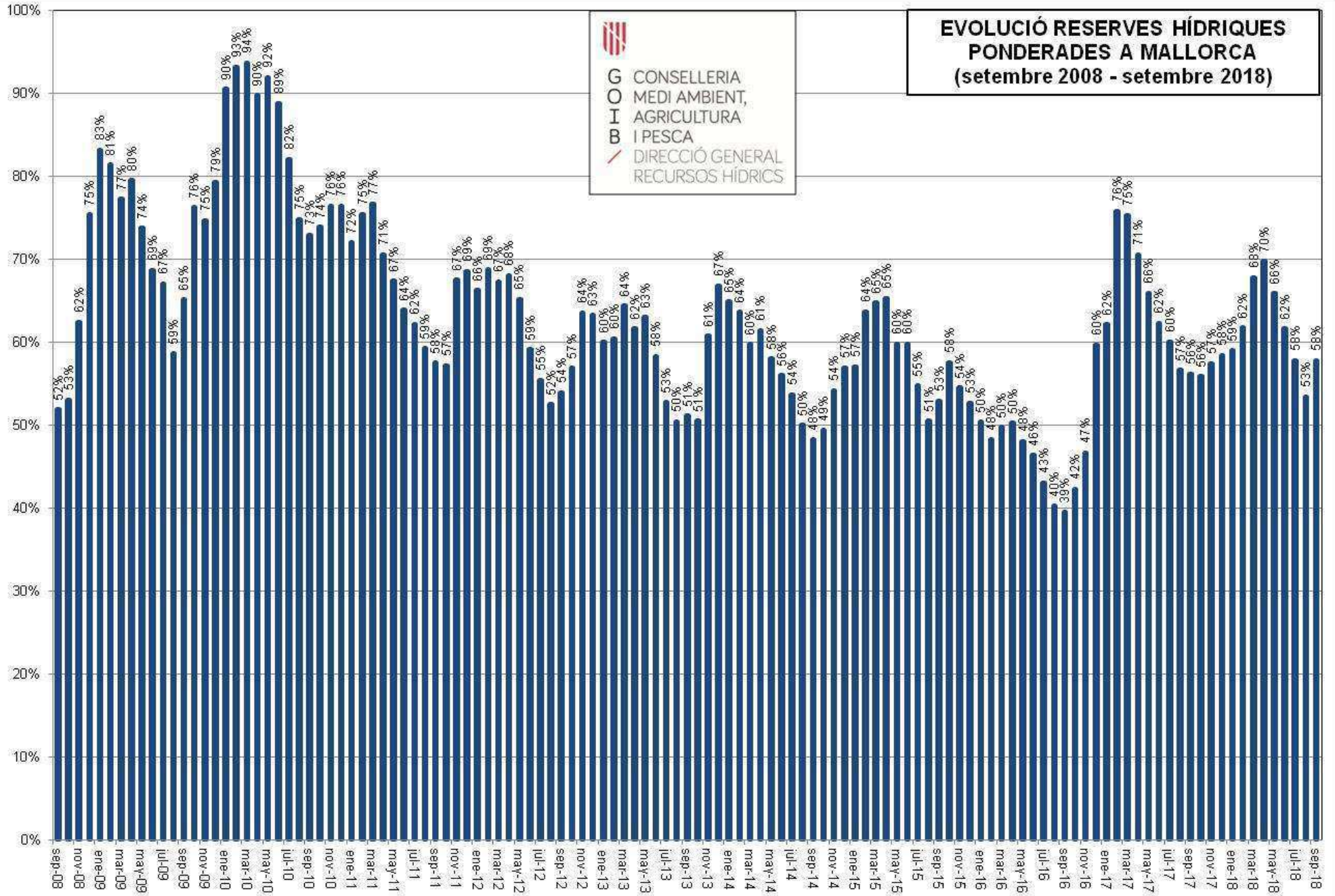
Illa / Massa d'Aigua Subterrània (MAS)	Codi	set-17	oct-17	nov-17	des-17	gen-18	feb-18	mar-18	abr-18	mai-18	jun-18	jul-18	ago-18	sep-18
MAS Pollença (UH Almadrava)	1805M1	31%	31%	34%	33%	31%	53%	34%	81%	32%	31%	31%	31%	31%
MAS Bunyola (UH S'Estremera)	1808M1	68%	67%	67%	67%	65%	69%	70%	78%	80%	77%	75%	69%	67%
MAS Penya Flor (UH Alaró)	1809M2	58%	54%	45%	44%	47%	53%	50%	65%	63%	58%	58%	52%	52%
MAS Caimari (UH Ufanés)	1810M1	57%	55%	72%	78%	100%	100%	100%	100%	72%	66%	57%	54%	52%
MAS Sa Pobla (UH Pla d'Inca-Sa Pobla)	1811M1	23%	26%	24%	35%	41%	44%	65%	61%	57%	49%	41%	29%	30%
MAS Llubi (UH Pla d'Inca-Sa Pobla)	1811M2	52%	52%	57%	61%	60%	68%	71%	72%	69%	62%	58%	51%	78%
MAS Sa Vileta (UH Na Burguesa)	1813M1	63%	58%	60%	61%	58%	66%	61%	76%	77%	71%	66%	59%	62%
MAS Xorrigo (UH Pla de Palma)	1814M1	64%	64%	72%	73%	73%	72%	73%	73%	71%	66%	63%	62%	61%
MAS Sant Jordi (UH Pla de Palma)	1814M2	41%	38%	32%	29%	23%	24%	27%	28%	27%	24%	24%	31%	33%
MAS Pont d'Inca (UH Pla de Palma)	1814M3	39%	41%	42%	39%	36%	38%	39%	48%	48%	46%	43%	34%	34%
MAS Son Reus (UH Pla de Palma)	1814M4	58%	60%	61%	62%	63%	64%	64%	64%	66%	59%	58%	56%	56%
MAS Son Real (UH Sa Marineta de Petra)	1816M2	33%	35%	39%	40%	39%	42%	52%	51%	47%	45%	42%	37%	40%
MAS Son Servera (UH Artà)	1817M2	67%	70%	73%	76%	82%	91%	94%	97%	97%	95%	89%	83%	82%
MAS Sant Llorenç (UH Artà)	1817M3	46%	44%	42%	42%	44%	52%	59%	65%	65%	63%	61%	55%	53%
MAS Son Talent (UH Manacor)	1818M1	59%	62%	65%	65%	68%	74%	76%	77%	75%	72%	67%	63%	64%
MAS Sant Salvador (UH Felanitx)	1819M1	17%	15%	12%	15%	19%	22%	23%	24%	23%	18%	10%	4%	5%
MAS Cala d'Or (UH Marina de Llevant)	1820M2	30%	30%	31%	34%	35%	37%	39%	40%	40%	40%	39%	38%	40%
MAS Pla de Campos (UH Llucmajor-Campos)	1821M2	75%	72%	79%	75%	74%	64%	78%	72%	62%	62%	59%	58%	62%
MALLORCA Conjunt (mitjana ponderada)		56%	56%	57%	58%	59%	62%	68%	70%	66%	62%	58%	53%	58%
MAS Maó (UH Migjorn)	1901M1	43%	45%	48%	48%	50%	50%	52%	50%	35%	51%	40%	43%	42%
MAS Ciutadella (UH Migjorn)	1901M3	63%	65%	74%	76%	79%	82%	84%	84%	79%	72%	65%	42%	42%
MAS Sa Roca (UH Albaida)	1902M1	42%	43%	42%	42%	42%	42%	43%	43%	42%	41%	41%	39%	38%
MENORCA Conjunt (mitjana ponderada)		53%	55%	60%	61%	64%	65%	67%	66%	56%	61%	52%	42%	41%
MAS Pla de St Antoni (UH St Antoni)	2002M2	78%	78%	79%	79%	79%	79%	79%	78%	77%	77%	76%	74%	69%
MAS Sant Agustí (UH St Antoni)	2002M3	40%	45%	44%	46%	46%	48%	49%	50%	49%	47%	43%	32%	34%
MAS Cala Llonga (UH Santa Eulària)	2003M1	45%	62%	68%	67%	55%	71%	74%	41%	53%	48%	46%	45%	48%
MAS Roca Llisa (UH Santa Eulària)	2003M2	42%	41%	42%	32%	34%	46%	58%	50%	41%	40%	33%	32%	33%
MAS Es Canar (UH Sant Carles)	2004M2	54%	62%	72%	78%	78%	82%	69%	78%	69%	58%	52%	45%	54%
MAS Jesús (UH Eivissa)	2006M2	59%	57%	55%	57%	55%	57%	63%	62%	57%	49%	45%	47%	49%
EIVISSA Conjunt (mitjana ponderada)		53%	55%	56%	55%	53%	58%	63%	57%	55%	50%	46%	45%	46%
FORMENTERA Conjunt (UH Formentera)	2101M1	55%**	57%	54%	46%	40%	44%	56%	51%	51%	47%	58%	58%	55%**
Balears (mitjana ponderada)		56%	56%	58%	58%	59%	62%	67%	69%	64%	61%	57%	52%	56%

*(s.d. sense dades) **(dada estimada)

EVOLUCIÓ RESERVES HÍDRICUES PONDERADES A MALLORCA (setembre 2008 - setembre 2018)



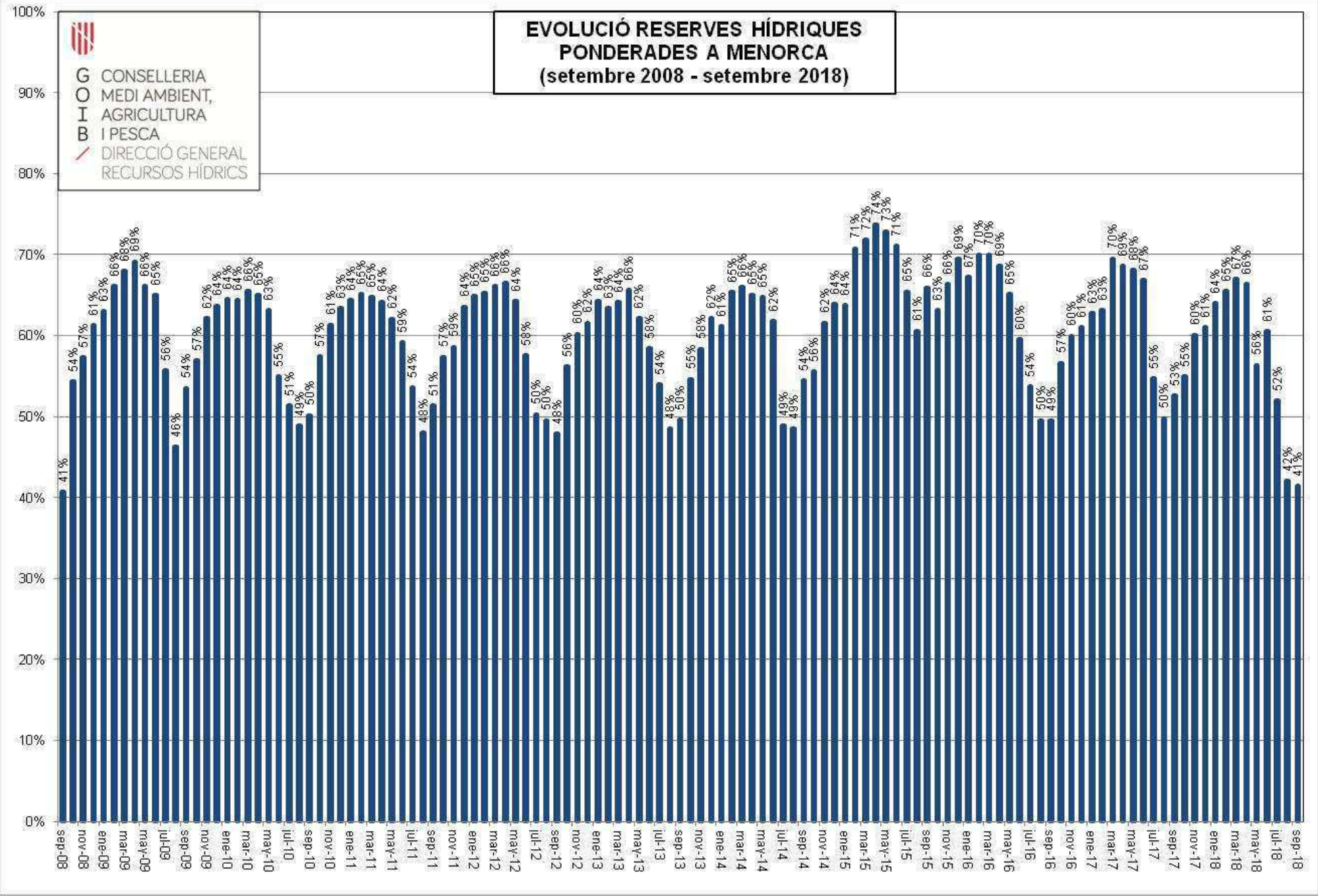
G CONSELLERIA
O MEDI AMBIENT,
I AGRICULTURA
B I PESCA
/ DIRECCIÓ GENERAL
RECURSOS HÍDRICS





G CONSELLERIA
 O MEDI AMBIENT,
 I AGRICULTURA
 B I PESCA
 / DIRECCIÓ GENERAL
 RECURSOS HÍDRICS

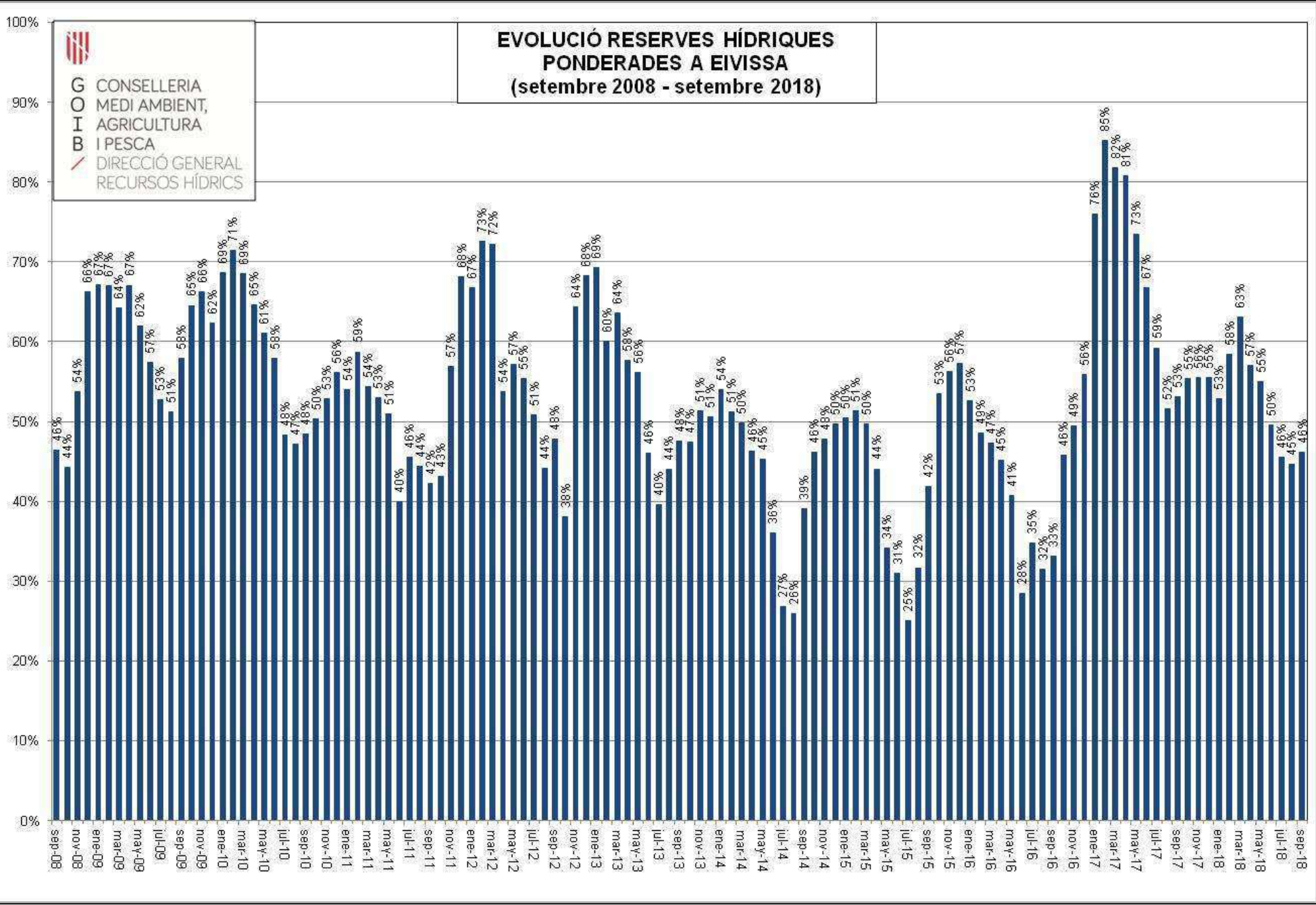
EVOLUCIÓ RESERVES HÍDRIQUES PONDERADES A MENORCA (setembre 2008 - setembre 2018)





G CONSELLERIA
 O MEDI AMBIENT,
 I AGRICULTURA
 B I PESCA
 / DIRECCIÓ GENERAL
 RECURSOS HÍDRICS

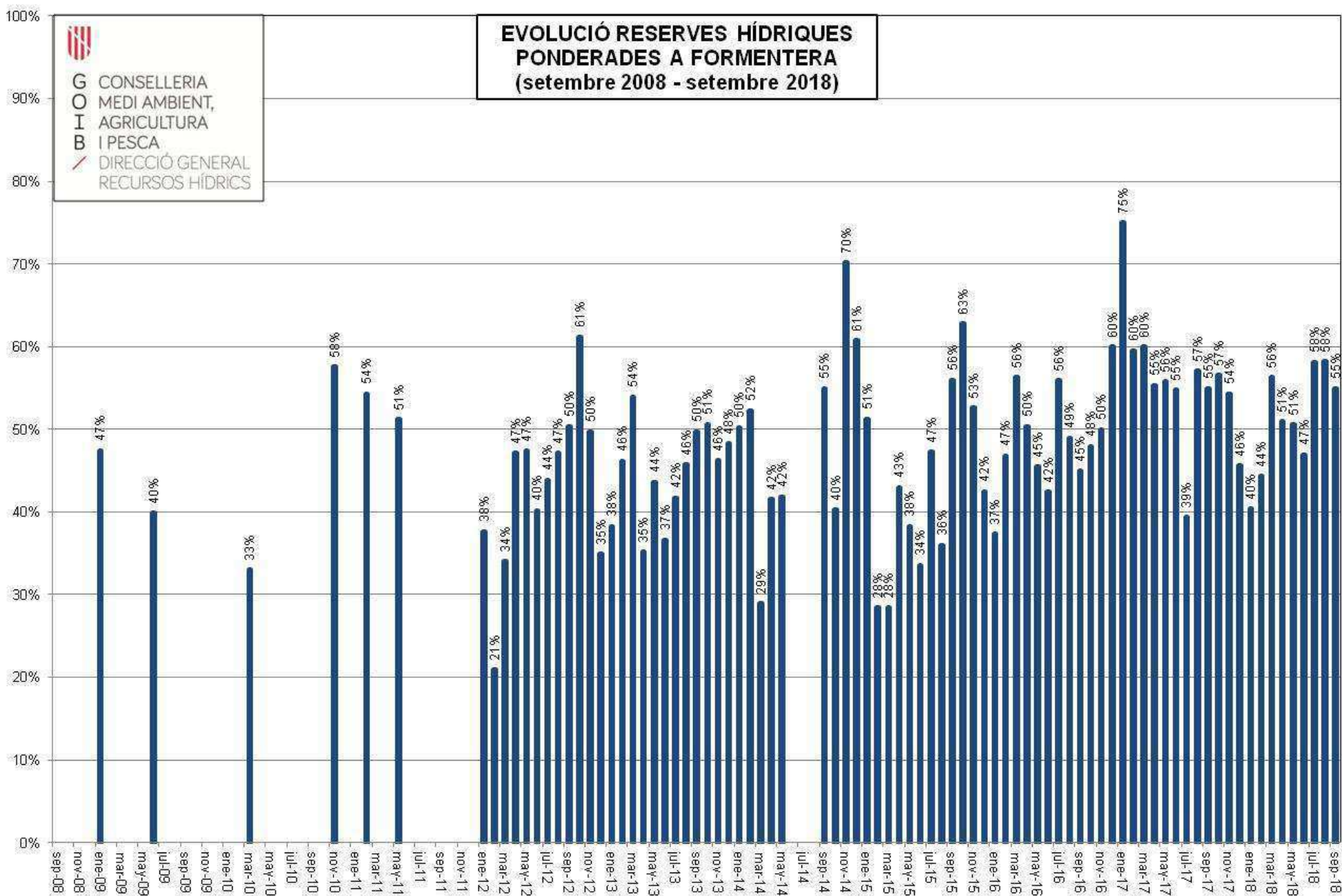
EVOLUCIÓ RESERVES HÍDRIQUES PONDERADES A EIVISSA (setembre 2008 - setembre 2018)





G CONSELLERIA
O MEDI AMBIENT,
I AGRICULTURA
B I PESCA
/ DIRECCIÓ GENERAL
RECURSOS HÍDRICS

EVOLUCIÓ RESERVES HÍDRIQUES PONDERADES A FORMENTERA (setembre 2008 - setembre 2018)



Data	UD A Menorca		UD B Artà		UD C Manacor Felanitx		UD D Migjorn		UD E Pla		UD F Palma Alcudia		UD G Tramuntana Nord		UF H Tramuntana Sud		UD I Eivissa		UD J Formentera	
sep-16	0,492	0,018	0,301	-0,021	0,323	-0,045	0,406	0,030	0,353	-0,003	0,383	-0,007	0,288	-0,025	0,378	0,006	0,245	-0,015		
oct-16	0,523	0,032	0,305	0,004	0,341	0,018	0,504	0,099	0,367	0,014	0,404	0,021	0,275	-0,013	0,406	0,027	0,345	0,100		
nov-16	0,539	0,015	0,265	-0,041	0,378	0,036	0,521	0,017	0,369	0,002	0,414	0,011	0,447	0,172	0,384	-0,022	0,409	0,064		
dic-16	0,548	0,010	0,426	0,161	0,396	0,019	0,625	0,104	0,354	-0,016	0,464	0,049	0,639	0,192	0,493	0,110	0,487	0,078		
ene-17	0,554	0,006	0,573	0,147	0,446	0,050	0,597	-0,028	0,480	0,127	0,536	0,072	0,821	0,182	0,830	0,337	0,678	0,191		
feb-17	0,528	-0,027	0,693	0,120	0,549	0,102	0,702	0,105	0,621	0,141	0,666	0,131	0,732	-0,089	0,879	0,049	0,789	0,110	0,671	
mar-17	0,573	0,045	0,679	-0,014	0,557	0,009	0,734	0,032	0,622	0,001	0,677	0,011	0,610	-0,122	0,809	-0,070	0,778	-0,011	0,575	-0,097
abr-17	0,571	-0,002	0,691	0,012	0,564	0,007	0,672	-0,062	0,635	0,014	0,696	0,019	0,567	-0,043	0,698	-0,111	0,783	0,005	0,478	-0,097
may-17	0,550	-0,021	0,641	-0,050	0,491	-0,073	0,611	-0,061	0,632	-0,003	0,635	-0,061	0,484	-0,083	0,592	-0,107	0,698	-0,085	0,625	0,147
jun-17	0,548	-0,002	0,558	-0,083	0,457	-0,034	0,630	0,019	0,584	-0,048	0,605	-0,030	0,507	0,023	0,515	-0,077	0,640	-0,059	0,610	-0,015
jul-17	0,524	-0,024	0,545	-0,013	0,481	0,024	0,618	-0,013	0,573	-0,011	0,597	-0,008	0,440	-0,066	0,533	0,018	0,612	-0,028	0,400	-0,210
ago-17	0,493	-0,031	0,511	-0,034	0,399	-0,082	0,575	-0,043	0,533	-0,041	0,567	-0,030	0,402	-0,038	0,466	-0,066	0,555	-0,057	0,626	0,225
sep-17	0,476	-0,017	0,471	-0,040	0,377	-0,022	0,612	0,037	0,542	0,010	0,559	-0,008	0,445	0,043	0,431	-0,035	0,547	-0,008	0,633	0,008
oct-17	0,501	0,025	0,468	-0,003	0,394	0,017	0,589	-0,023	0,521	-0,022	0,553	-0,005	0,440	-0,005	0,451	0,020	0,585	0,038	0,641	0,008
nov-17	0,518	0,017	0,533	0,066	0,434	0,040	0,651	0,062	0,558	0,037	0,554	0,001	0,526	0,087	0,454	0,003	0,589	0,003	0,618	-0,023
dic-17	0,529	0,011	0,621	0,087	0,448	0,013	0,638	-0,014	0,558	0,000	0,559	0,004	0,540	0,014	0,457	0,003	0,617	0,029	0,506	-0,111
gen-18	0,540	0,011	0,661	0,040	0,474	0,026	0,651	0,014	0,559	0,001	0,556	-0,002	0,524	-0,016	0,503	0,046	0,570	-0,048	0,436	-0,070
feb-18	0,539	-0,001	0,790	0,129	0,519	0,045	0,582	-0,069	0,590	0,032	0,591	0,035	0,740	0,216	0,693	0,190	0,654	0,084	0,486	0,050
mar-18	0,552	0,013	0,804	0,015	0,512	-0,007	0,654	0,072	0,650	0,059	0,612	0,021	0,694	-0,046	0,588	-0,105	0,676	0,022	0,632	0,146
abr-18	0,547	-0,006	0,799	-0,005	0,546	0,034	0,634	-0,020	0,597	-0,053	0,613	0,000	0,743	0,050	0,800	0,212	0,610	-0,066	0,510	-0,123
mai-18	0,531	-0,015	0,784	-0,016	0,535	-0,011	0,606	-0,028	0,628	0,031	0,652	0,039	0,600	-0,144	0,747	-0,053	0,556	-0,054	0,513	0,003
jun-18	0,528	-0,003	0,698	-0,085	0,480	-0,055	0,559	-0,047	0,558	-0,070	0,620	-0,032	0,523	-0,076	0,659	-0,088	0,498	-0,059	0,462	-0,050
jul-18	0,485	-0,043	0,691	-0,007	0,433	-0,047	0,457	-0,102	0,527	-0,031	0,591	-0,029	0,468	-0,055	0,627	-0,031	0,435	-0,063	0,578	0,116
ago-18	0,460	-0,025	0,562	-0,129	0,386	-0,047	0,419	-0,038	0,504	-0,023	0,542	-0,049	0,434	-0,034	0,474	-0,153	0,426	-0,009	0,585	0,007
sep-18	0,419	-0,041	0,575	0,013	0,414	0,028	0,500	0,081	0,502	-0,002	0,534	-0,008	0,418	-0,016	0,470	-0,004	0,464	0,039	0,550	-0,035

Evolució de l'Índex

La major part de les UD baixen, tot i que sols Menorca registra un descens significatiu (0,04). La resta tenen variacions poc importants.

Les UD de Menorca, Manacor- Felanitx, Tramuntana Nord, Tramuntana Sud i Eivissa segueixen en situació de prealerta.

La unitat D Migjorn presenta un increment significatiu (0,08) i es queda al límit de la prealerta (0,5).

La situació és pitjor que l'any passat (agost 2017), tot i que a les UD Artà, Manacor i Tramuntana Sud la situació ha millorat.

Si comparem les dades amb les de fa dos anys podem assegurar que la situació és millor (sols és inferior a Menorca)

Escenari

L'escenari de setembre és pitjor que el d'agost, ja que tenim 4 UD en Prealerta (dos més que a l'agost, (Menorca i Tramuntana Nord)) i 6 en Normalitat.

Atès que les UD de Menorca i Tramuntana Nord no s'han recuperat han entrat en l'escenari de prealerta. La recuperació de la UD de Migjorn ha permès que aquesta entrés en l'escenari de prealerta.

D'altra banda si no hi ha una recuperació la UD de Tramuntana Sud aquesta també entrarà en Prealerta el proper més (final d'octubre).

Percentatge de reserves

Mallorca i Formentera es situen per sobre del 50%: Mallorca 58% i Formentera 55%, mentre que Menorca i Eivissa per sota de 50% (Menorca 41% i Eivissa 46%).

A nivell general la situació és millor que a finals d'agost (puja de 52% a 56%), i la situació es igual a la de fa 1 any (56%).

Dades AEMET

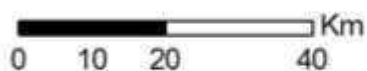
Les precipitacions del mes de setembre han estat normals a tot l'arxipèlag tot i que un poc per sota de la mitjana del mes (-13% a Eivissa, 0% a Mallorca i -13% a Menorca).

Els percentatges interanuals son de superhàbit a Menorca (130%) i Mallorca (113%) i de dèficit a Pitiüses (85%).

Previsions o tendències futures

Les relativament baixes pluges de setembre i els consums de setembre no han permès la recuperació dels nivells a gran part de les UD. És de suposar que les pluges del més d'octubre i el descens dels consums permetin la recuperació dels aqüífers. En qualsevol cas, si no plou lo suficient és molt probable que la UD de Tramuntana Sud entri a l'escenari de Prealerta. Pel que fa a les UD que estan en prealerta fins que no duguin tres mesos en normalitat no sortiran d'aquest escenari.

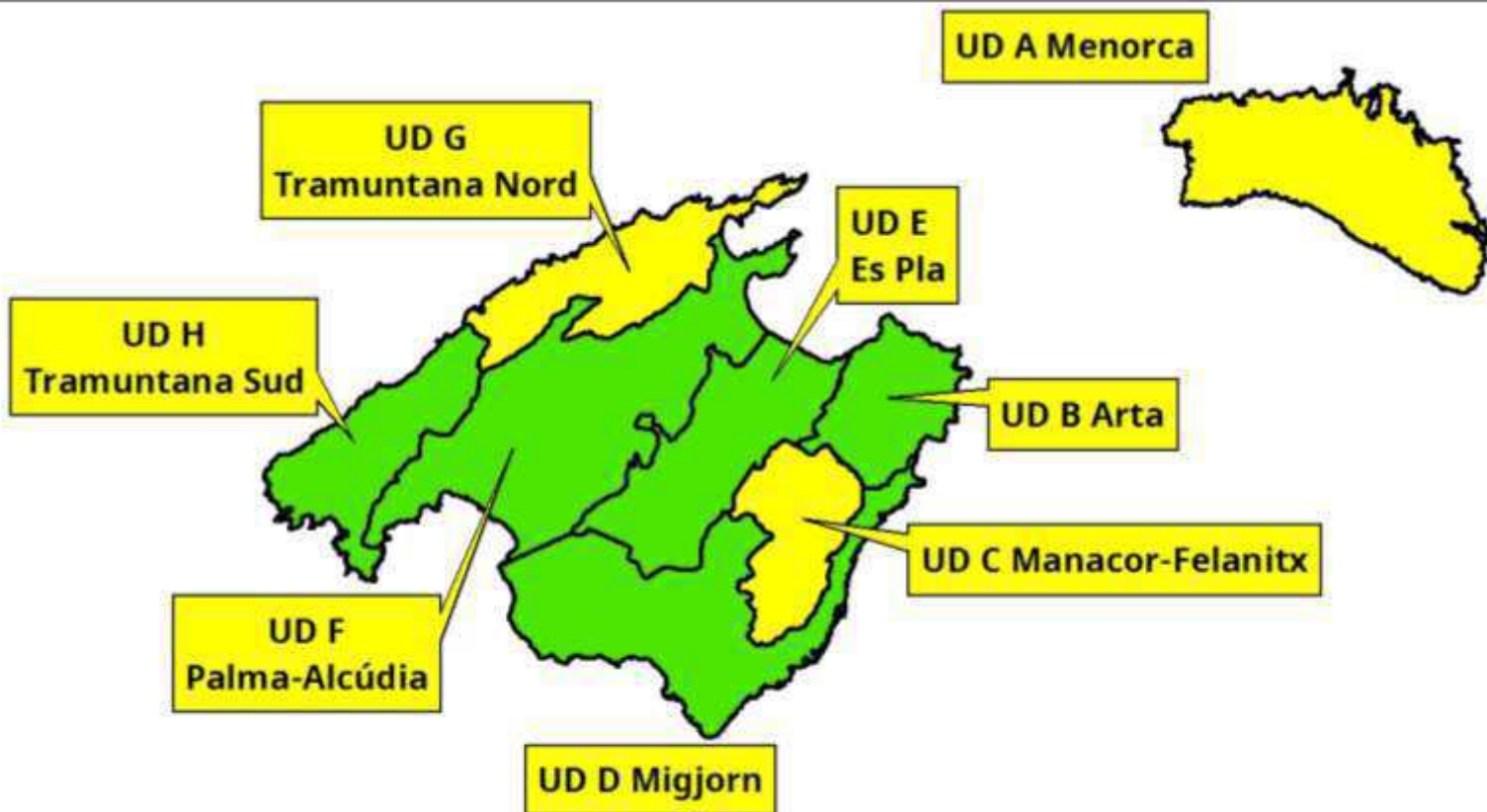
-  Normalitat
-  Prealerta
-  Alerta
-  Emergència



UD I Eivissa

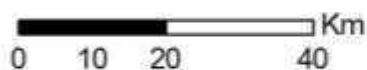


UD J Formentera



**Escenari actual a les Unitats de Demanda
Pla Especial Situacions de Sequera de les Illes Balears
Setembre 2018**

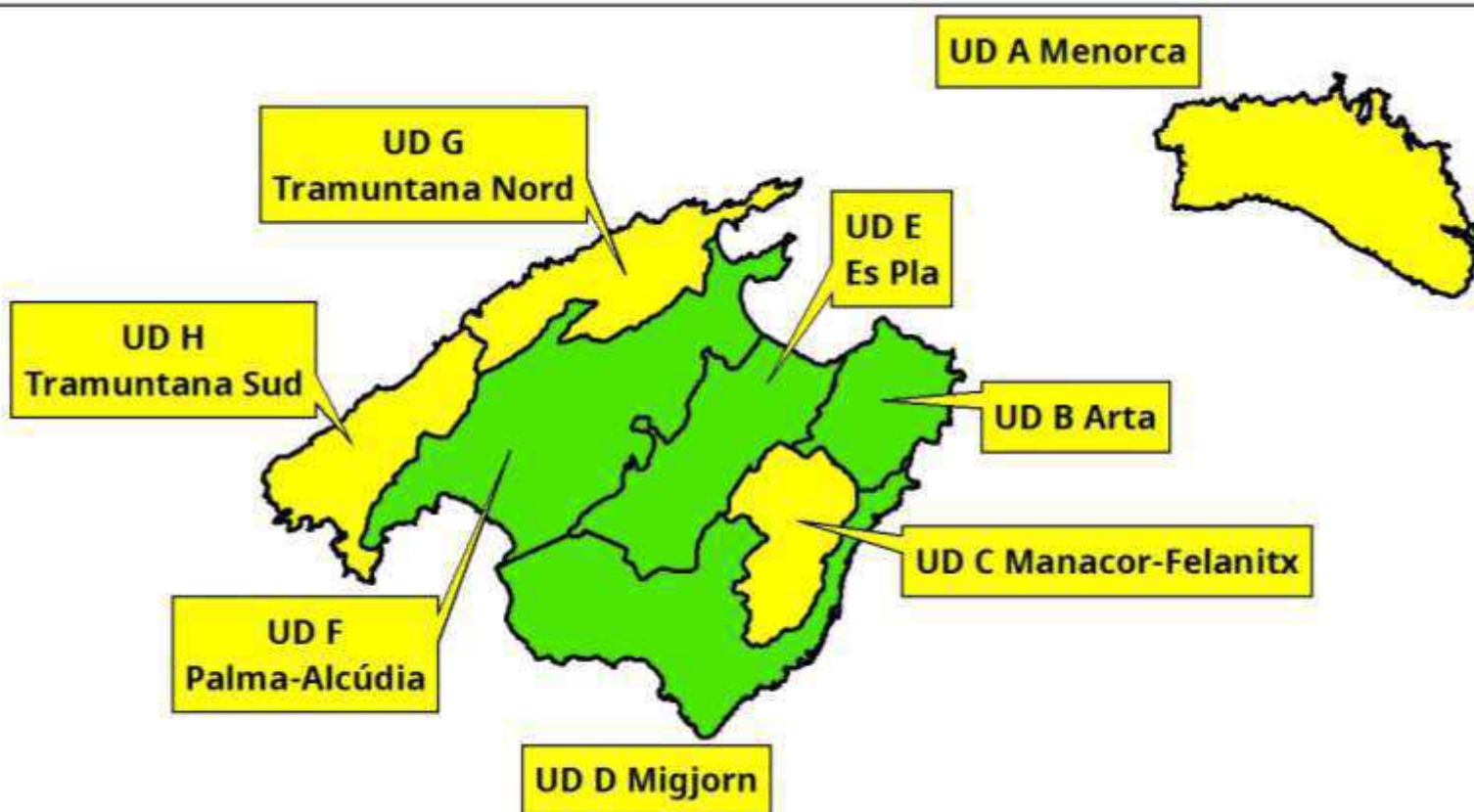
-  Normalitat
-  Prealerta
-  Alerta
-  Emergència



UD I Eivissa



UD J Formentera

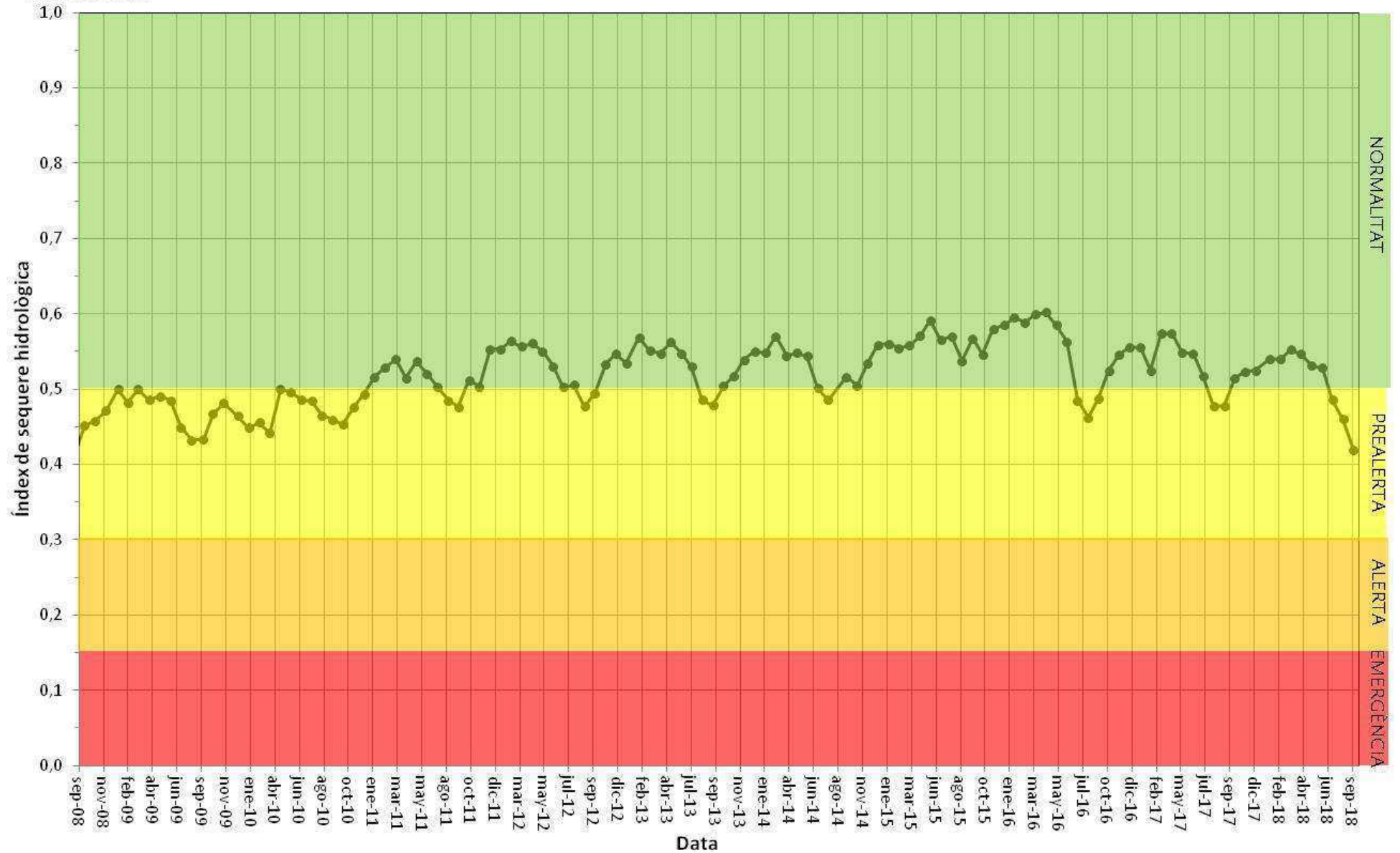


**Index de sequera de les Unitats de Demanda
Pla Especial Situacions de Sequera de les Illes Balears
Setembre 2018**



G CONSELLERIA
O MEDI AMBIENT,
H AGRICULTURA
B I PESCA
/ DIRECCIÓ GENERAL
RECURSOS HÍDRICS

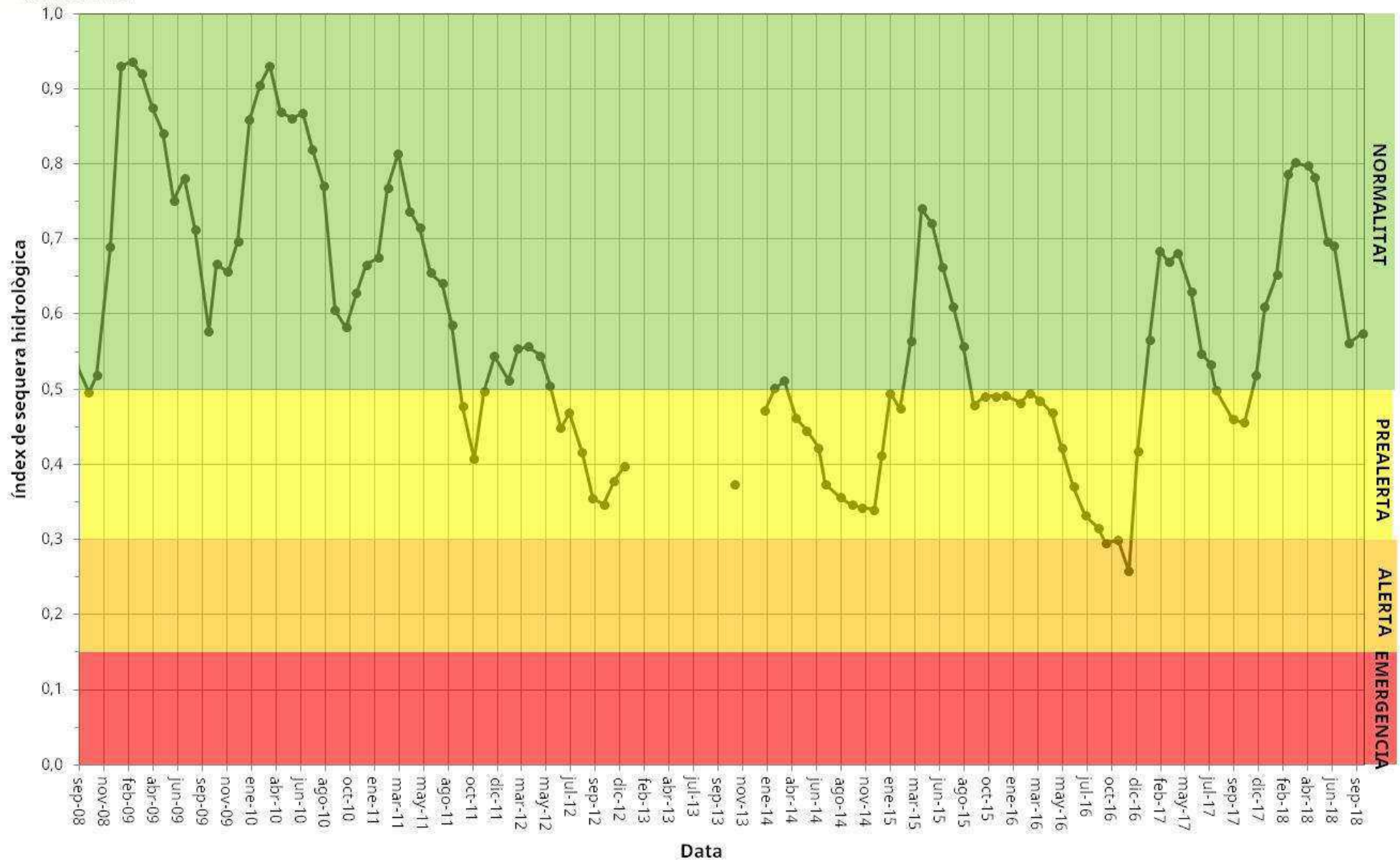
Evolució l'índex de sequera hidrològica a la UDA - Menorca setembre 2008 - setembre 2018





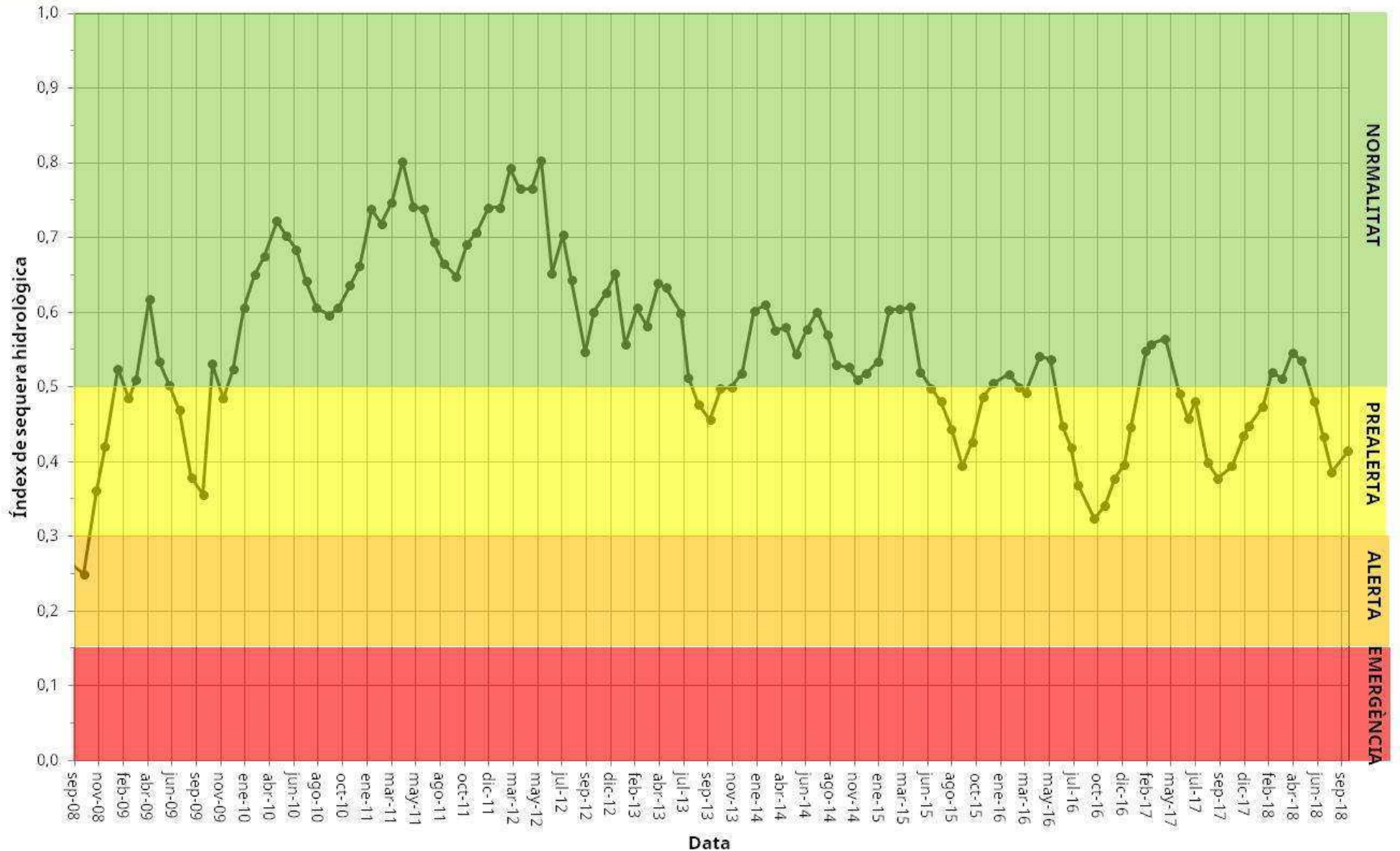
G CONSELLERIA
O MEDI AMBIENT,
I AGRICULTURA
B I PESCA
DIRECCIÓ GENERAL
RECURSOS HÍDRICS

Evolució de l'índex de sequera hidrològica a la Unitat de Demanda B - Artà setembre 2008 - setembre 2018





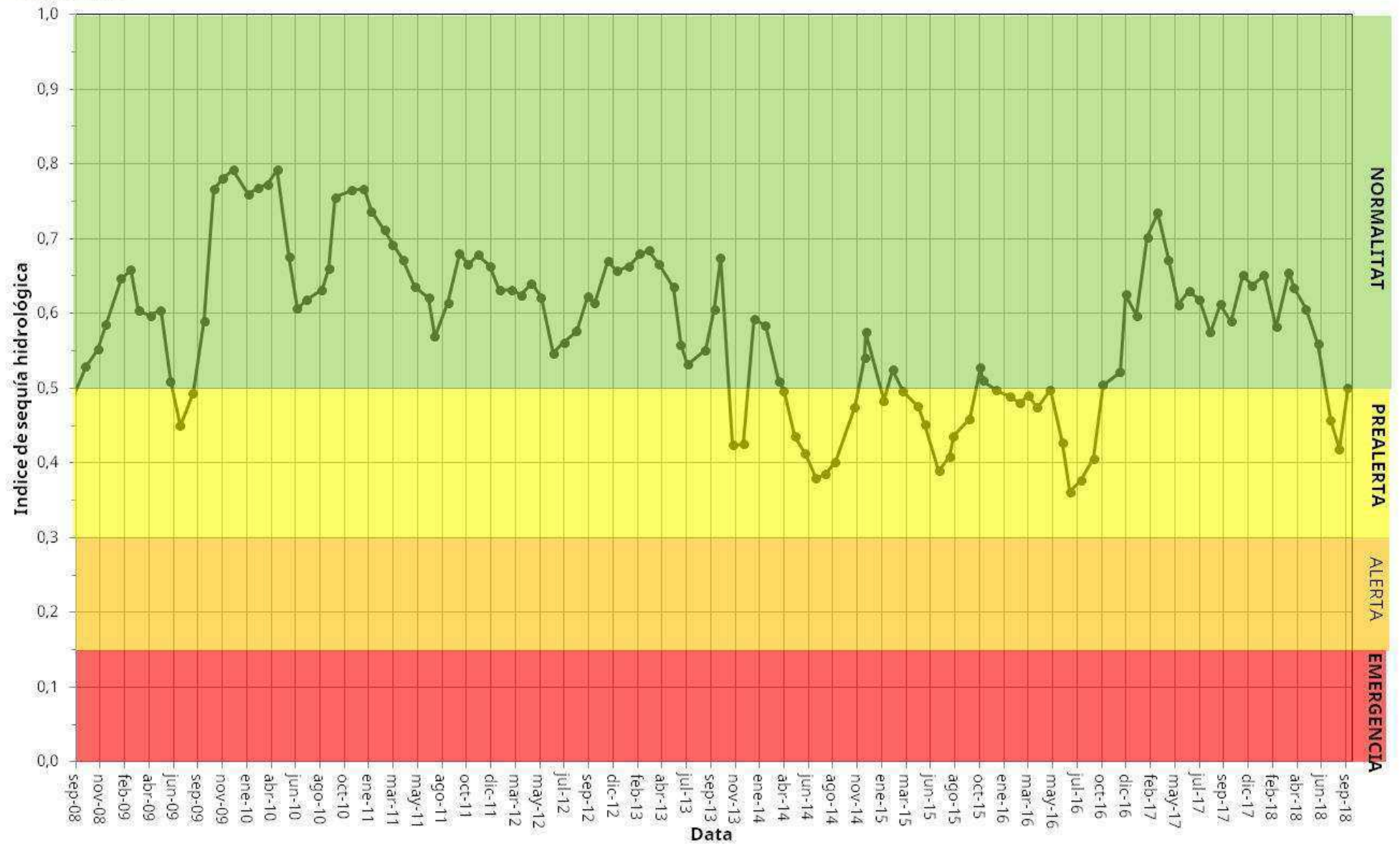
Evolució de l'índex de sequera hidrològica a la Unitat de Demanda C Manacor - Felanitx setembre 2008 - setembre 2018





G CONSELLERIA
O MEDI AMBIENT,
I AGRICULTURA
B I PESCA
/ DIRECCIÓ GENERAL
RECURSOS HÍDRICS

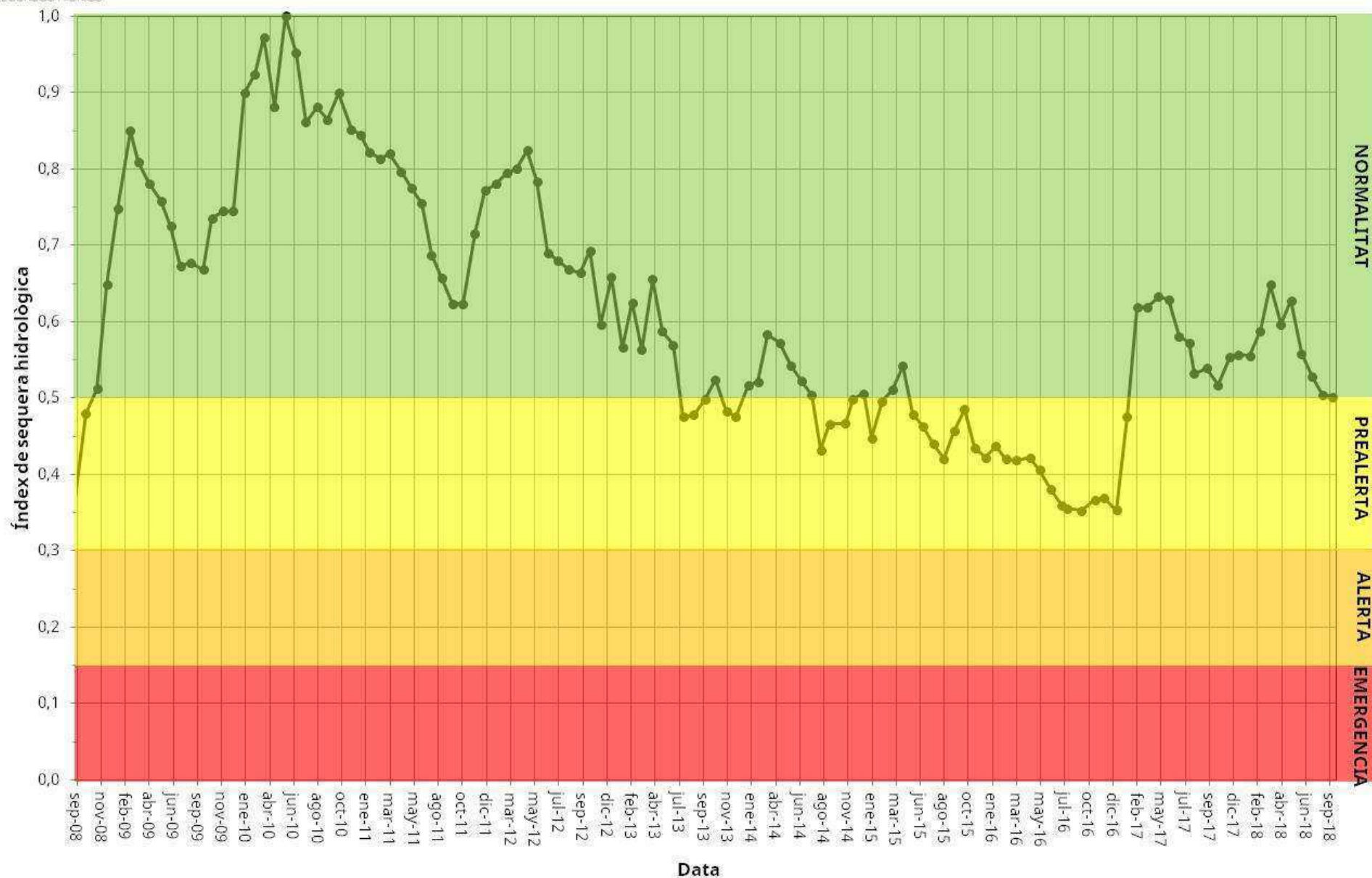
Evolució de l'índex de sequera hidrològica a la Unitat de Demanda D - Migjorn setembre 2008 - setembre 2018





G CONSELLERIA
O MEDI AMBIENT,
I AGRICULTURA
B I PESCA
DIRECCIÓ GENERAL
RECURSOS HÍDRICS

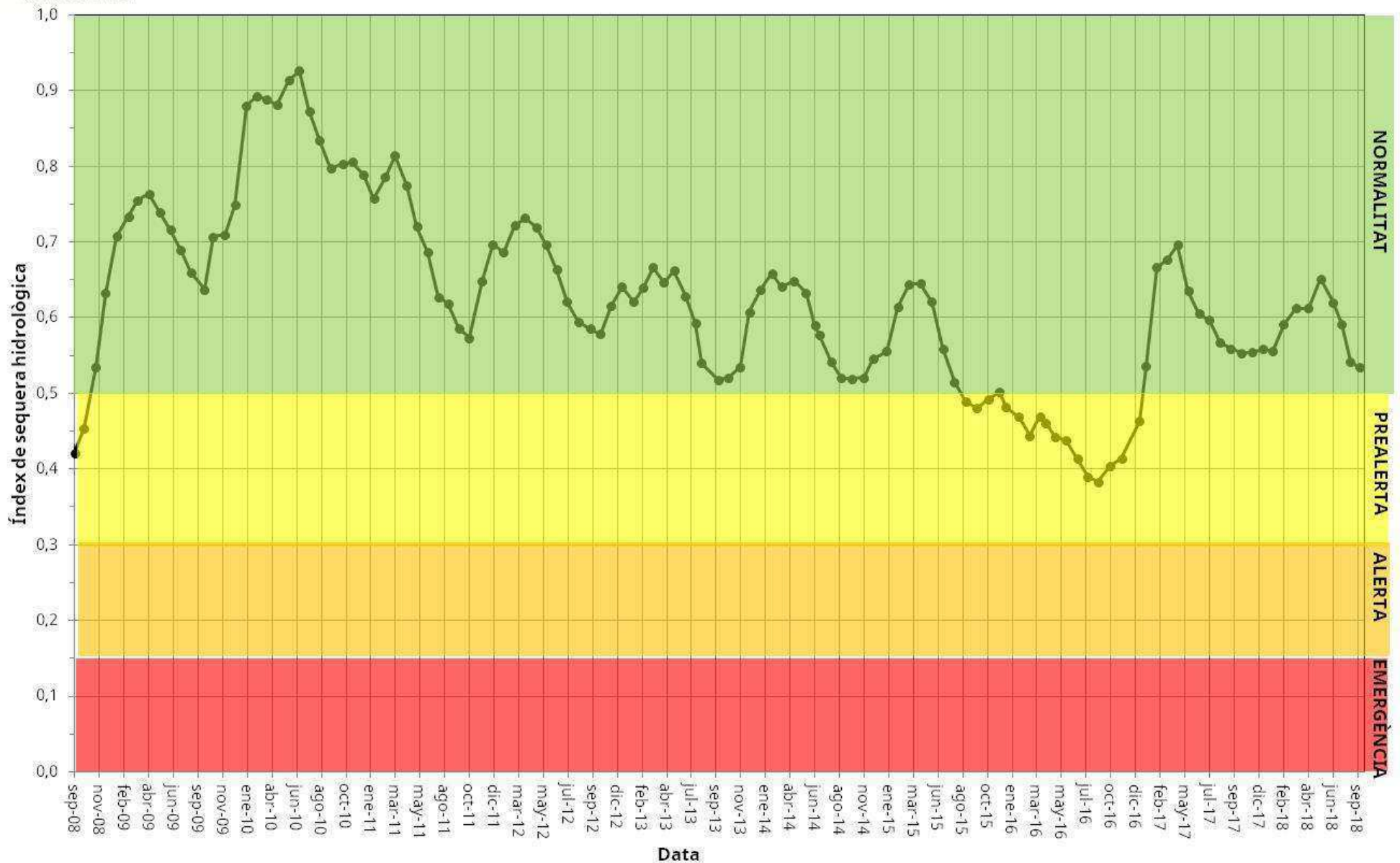
Evolució de l'índex de sequera hidrològica a la UD E - Es Pla setembre 2008 - setembre 2018





G CONSELLERIA
O MEDI AMBIENT,
I AGRICULTURA
B I PESCA
DIRECCIÓ GENERAL
RECURSOS HÍDRICS

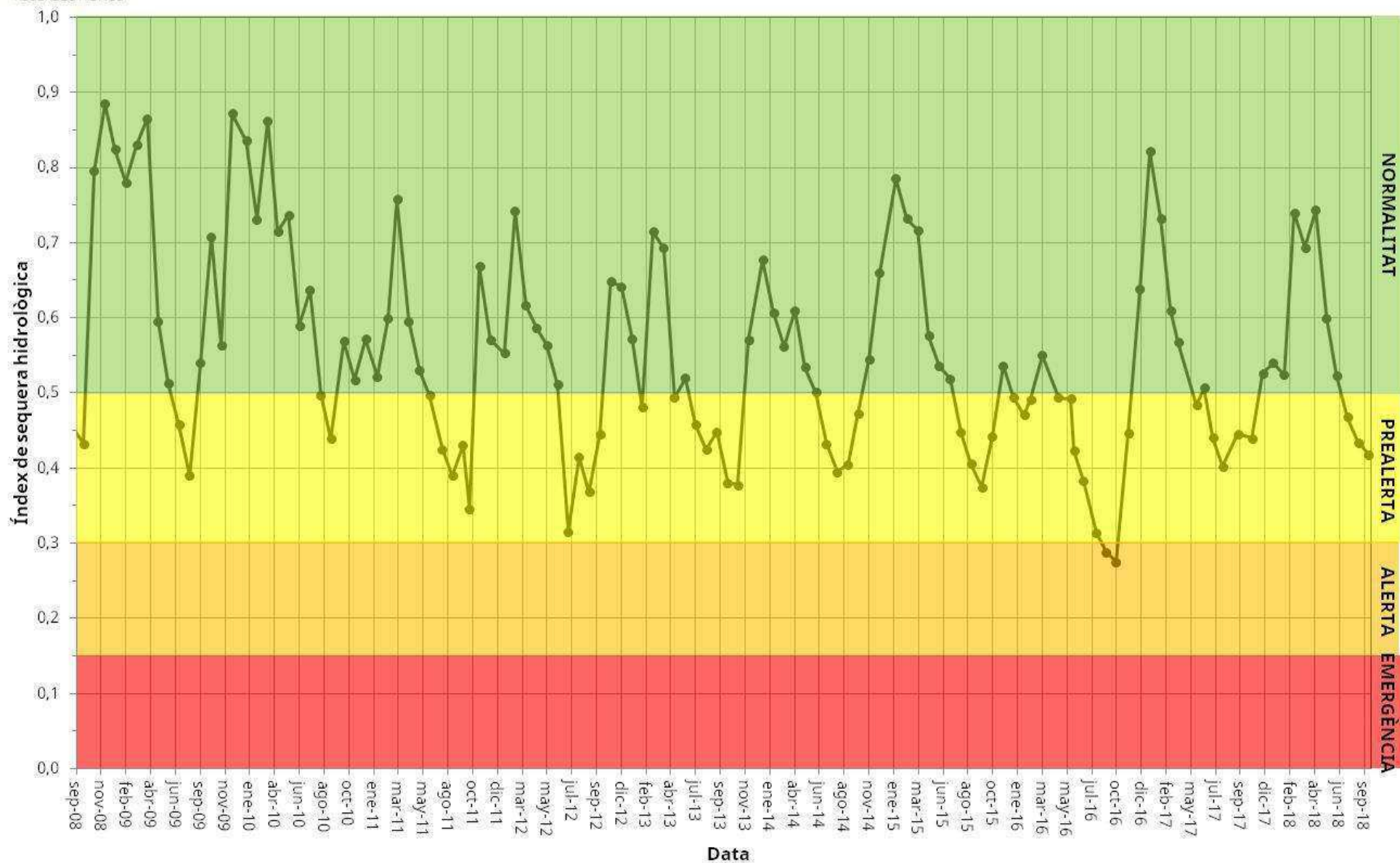
Evolució de l'índex de sequera hidrològica a la UD F Palma- Alcúdia setembre 2008 - setembre 2018





G CONSELLERIA
O MEDI AMBIENT,
I AGRICULTURA
B I PESCA
DIRECCIÓ GENERAL
RECURSOS HIDRICS

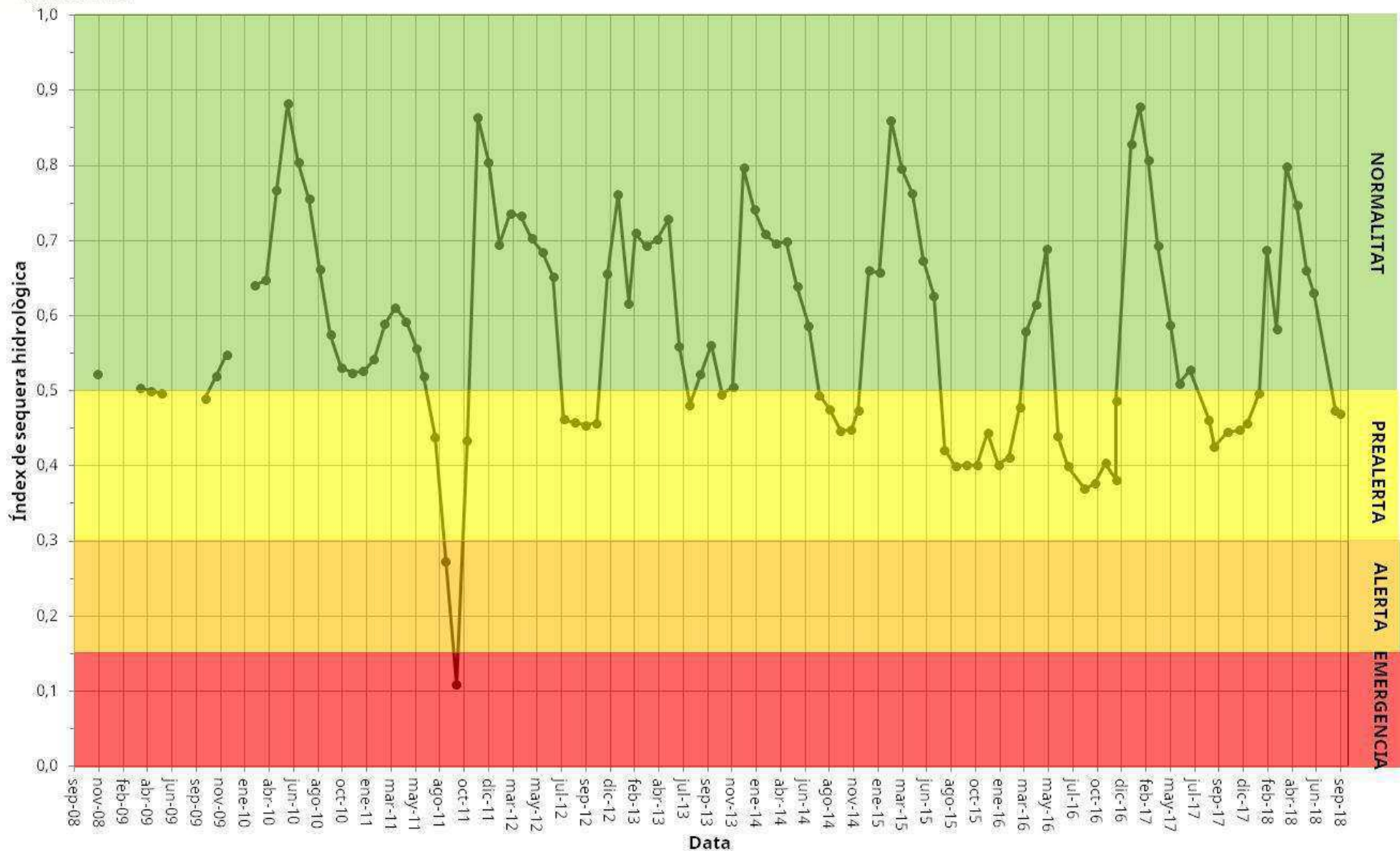
Evolució de l'índex de sequera hidrològica a la UD G Tramuntana Nord setembre 2008 - setembre 2018





G CONSELLERIA
O MEDI AMBIENT,
I AGRICULTURA
B I PESCA
/ DIRECCIÓ GENERAL
RECURSOS HÍDRICS

Evolució de l'índex de sequera hidrològica a la UD H Tramuntana Sud setembre 2008 - setembre 2018





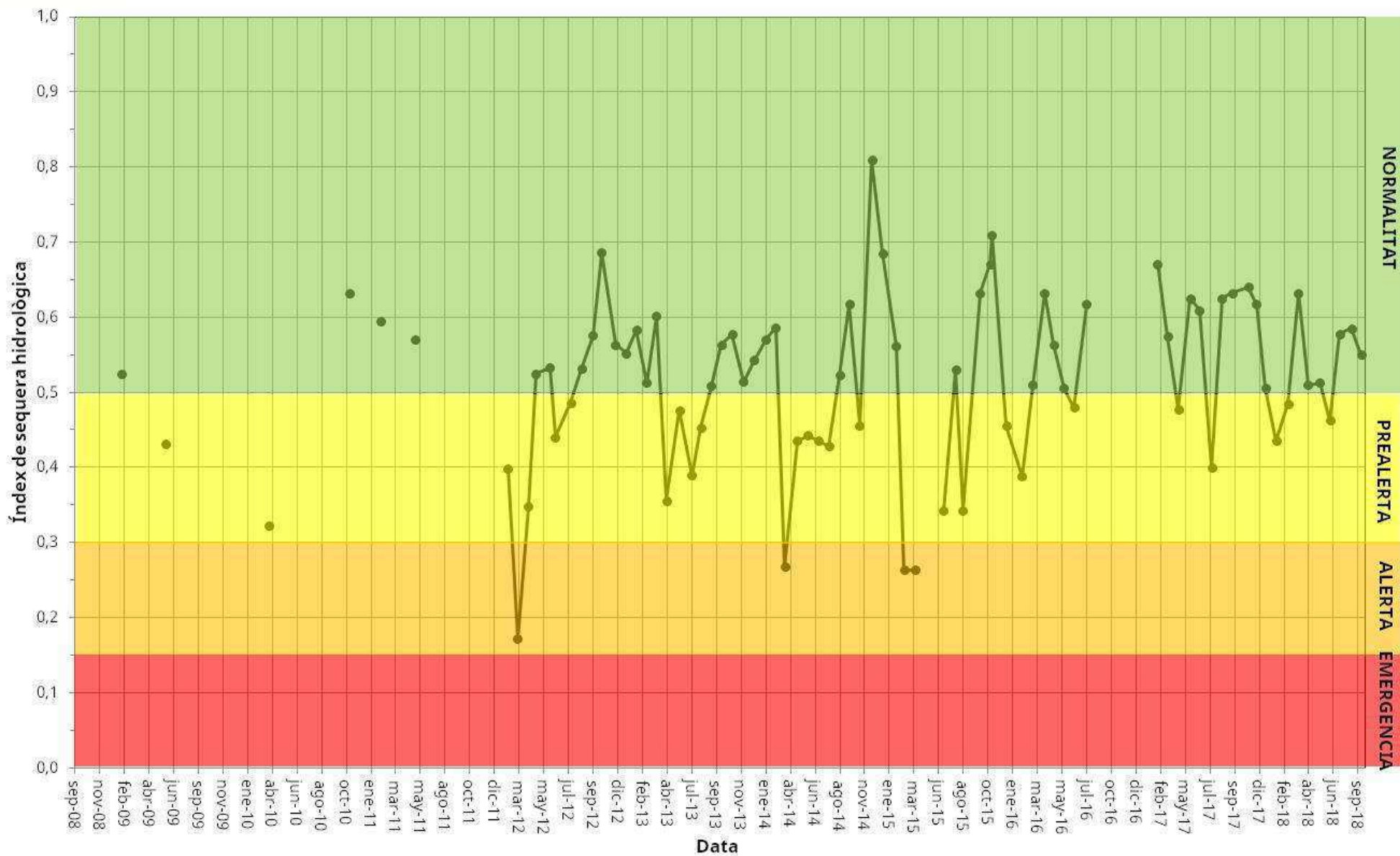
G CONSELLERIA
O MEDI AMBIENT,
I AGRICULTURA
B I PESCA
DIRECCIÓ GENERAL
RECURSOS HÍDRICS

Evolució de l'índex de sequera hidrològica a la UD I Eivissa setembre 2008 - setembre 2018





Evolució de l'índex de sequera hidrològica a la UDJ Formentera setembre 2008 - setembre 2018



EVOLUCIÓ DE LES RESERVES HÍDRIQUES A LES BALEARS DURANT EL DARRER ANY

setembre 2017 -setembre 2018



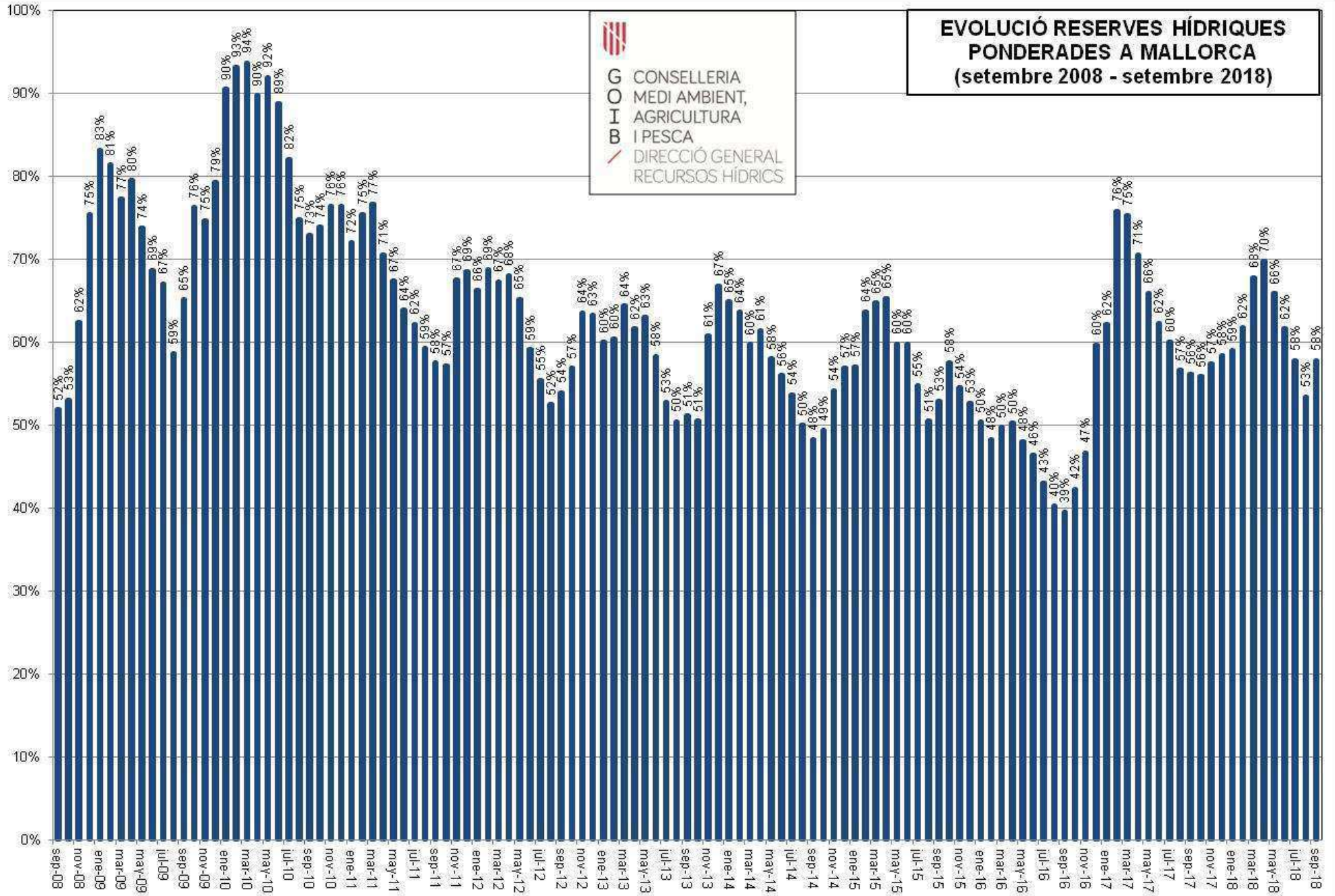
Illa / Massa d'Aigua Subterrània (MAS)	Codi	set-17	oct-17	nov-17	des-17	gen-18	feb-18	mar-18	abr-18	mai-18	jun-18	jul-18	ago-18	sep-18
MAS Pollença (UH Almadrava)	1805M1	31%	31%	34%	33%	31%	53%	34%	81%	32%	31%	31%	31%	31%
MAS Bunyola (UH S'Estremera)	1808M1	68%	67%	67%	67%	65%	69%	70%	78%	80%	77%	75%	69%	67%
MAS Penya Flor (UH Alaró)	1809M2	58%	54%	45%	44%	47%	53%	50%	65%	63%	58%	58%	52%	52%
MAS Caimari (UH Ufanés)	1810M1	57%	55%	72%	78%	100%	100%	100%	100%	72%	66%	57%	54%	52%
MAS Sa Pobla (UH Pla d'Inca-Sa Pobla)	1811M1	23%	26%	24%	35%	41%	44%	65%	61%	57%	49%	41%	29%	30%
MAS Llubi (UH Pla d'Inca-Sa Pobla)	1811M2	52%	52%	57%	61%	60%	68%	71%	72%	69%	62%	58%	51%	78%
MAS Sa Vileta (UH Na Burguesa)	1813M1	63%	58%	60%	61%	58%	66%	61%	76%	77%	71%	66%	59%	62%
MAS Xorrigo (UH Pla de Palma)	1814M1	64%	64%	72%	73%	73%	72%	73%	73%	71%	66%	63%	62%	61%
MAS Sant Jordi (UH Pla de Palma)	1814M2	41%	38%	32%	29%	23%	24%	27%	28%	27%	24%	24%	31%	33%
MAS Pont d'Inca (UH Pla de Palma)	1814M3	39%	41%	42%	39%	36%	38%	39%	48%	48%	46%	43%	34%	34%
MAS Son Reus (UH Pla de Palma)	1814M4	58%	60%	61%	62%	63%	64%	64%	64%	66%	59%	58%	56%	56%
MAS Son Real (UH Sa Marineta de Petra)	1816M2	33%	35%	39%	40%	39%	42%	52%	51%	47%	45%	42%	37%	40%
MAS Son Servera (UH Artà)	1817M2	67%	70%	73%	76%	82%	91%	94%	97%	97%	95%	89%	83%	82%
MAS Sant Llorenç (UH Artà)	1817M3	46%	44%	42%	42%	44%	52%	59%	65%	65%	63%	61%	55%	53%
MAS Son Talent (UH Manacor)	1818M1	59%	62%	65%	65%	68%	74%	76%	77%	75%	72%	67%	63%	64%
MAS Sant Salvador (UH Felanitx)	1819M1	17%	15%	12%	15%	19%	22%	23%	24%	23%	18%	10%	4%	5%
MAS Cala d'Or (UH Marina de Llevant)	1820M2	30%	30%	31%	34%	35%	37%	39%	40%	40%	40%	39%	38%	40%
MAS Pla de Campos (UH Lluçmajor-Campos)	1821M2	75%	72%	79%	75%	74%	64%	78%	72%	62%	62%	59%	58%	62%
MALLORCA Conjunt (mitjana ponderada)		56%	56%	57%	58%	59%	62%	68%	70%	66%	62%	58%	53%	58%
MAS Maó (UH Migjorn)	1901M1	43%	45%	48%	48%	50%	50%	52%	50%	35%	51%	40%	43%	42%
MAS Ciutadella (UH Migjorn)	1901M3	63%	65%	74%	76%	79%	82%	84%	84%	79%	72%	65%	42%	42%
MAS Sa Roca (UH Albaida)	1902M1	42%	43%	42%	42%	42%	42%	43%	43%	42%	41%	41%	39%	38%
MENORCA Conjunt (mitjana ponderada)		53%	55%	60%	61%	64%	65%	67%	66%	56%	61%	52%	42%	41%
MAS Pla de St Antoni (UH St Antoni)	2002M2	78%	78%	79%	79%	79%	79%	79%	78%	77%	77%	76%	74%	69%
MAS Sant Agustí (UH St Antoni)	2002M3	40%	45%	44%	46%	46%	48%	49%	50%	49%	47%	43%	32%	34%
MAS Cala Llonga (UH Santa Eulària)	2003M1	45%	62%	68%	67%	55%	71%	74%	41%	53%	48%	46%	45%	48%
MAS Roca Llisa (UH Santa Eulària)	2003M2	42%	41%	42%	32%	34%	46%	58%	50%	41%	40%	33%	32%	33%
MAS Es Canar (UH Sant Carles)	2004M2	54%	62%	72%	78%	78%	82%	69%	78%	69%	58%	52%	45%	54%
MAS Jesús (UH Eivissa)	2006M2	59%	57%	55%	57%	55%	57%	63%	62%	57%	49%	45%	47%	49%
EIVISSA Conjunt (mitjana ponderada)		53%	55%	56%	55%	53%	58%	63%	57%	55%	50%	46%	45%	46%
FORMENTERA Conjunt (UH Formentera)	2101M1	55%**	57%	54%	46%	40%	44%	56%	51%	51%	47%	58%	58%	55%**
Balears (mitjana ponderada)		56%	56%	58%	58%	59%	62%	67%	69%	64%	61%	57%	52%	56%

*(s.d. sense dades) **(dada estimada)

EVOLUCIÓ RESERVES HÍDRICUES PONDERADES A MALLORCA (setembre 2008 - setembre 2018)



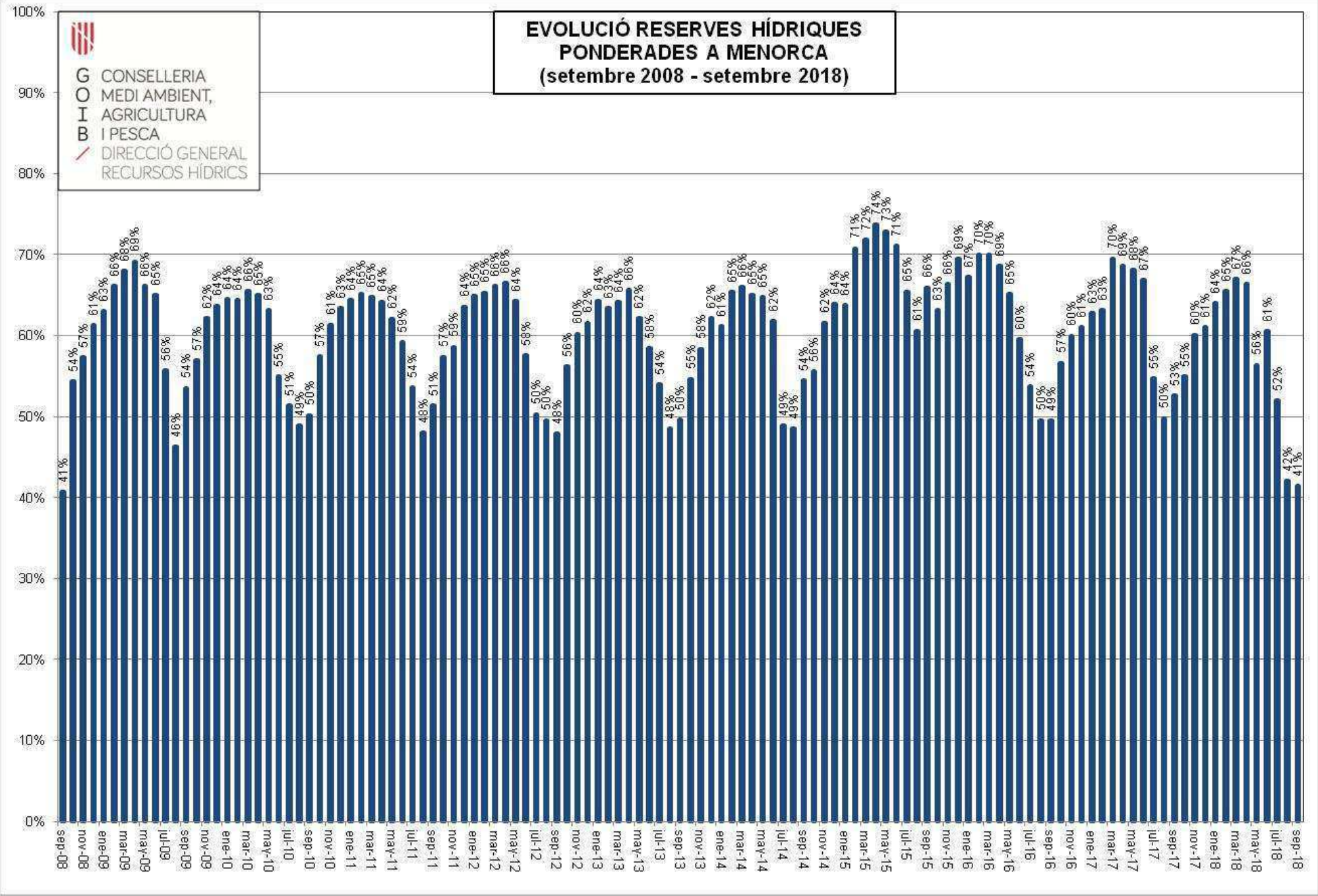
G CONSELLERIA
O MEDI AMBIENT,
I AGRICULTURA
B I PESCA
/ DIRECCIÓ GENERAL
RECURSOS HÍDRICS





G CONSELLERIA
O MEDI AMBIENT,
I AGRICULTURA
B I PESCA
/ DIRECCIÓ GENERAL
RECURSOS HÍDRICS

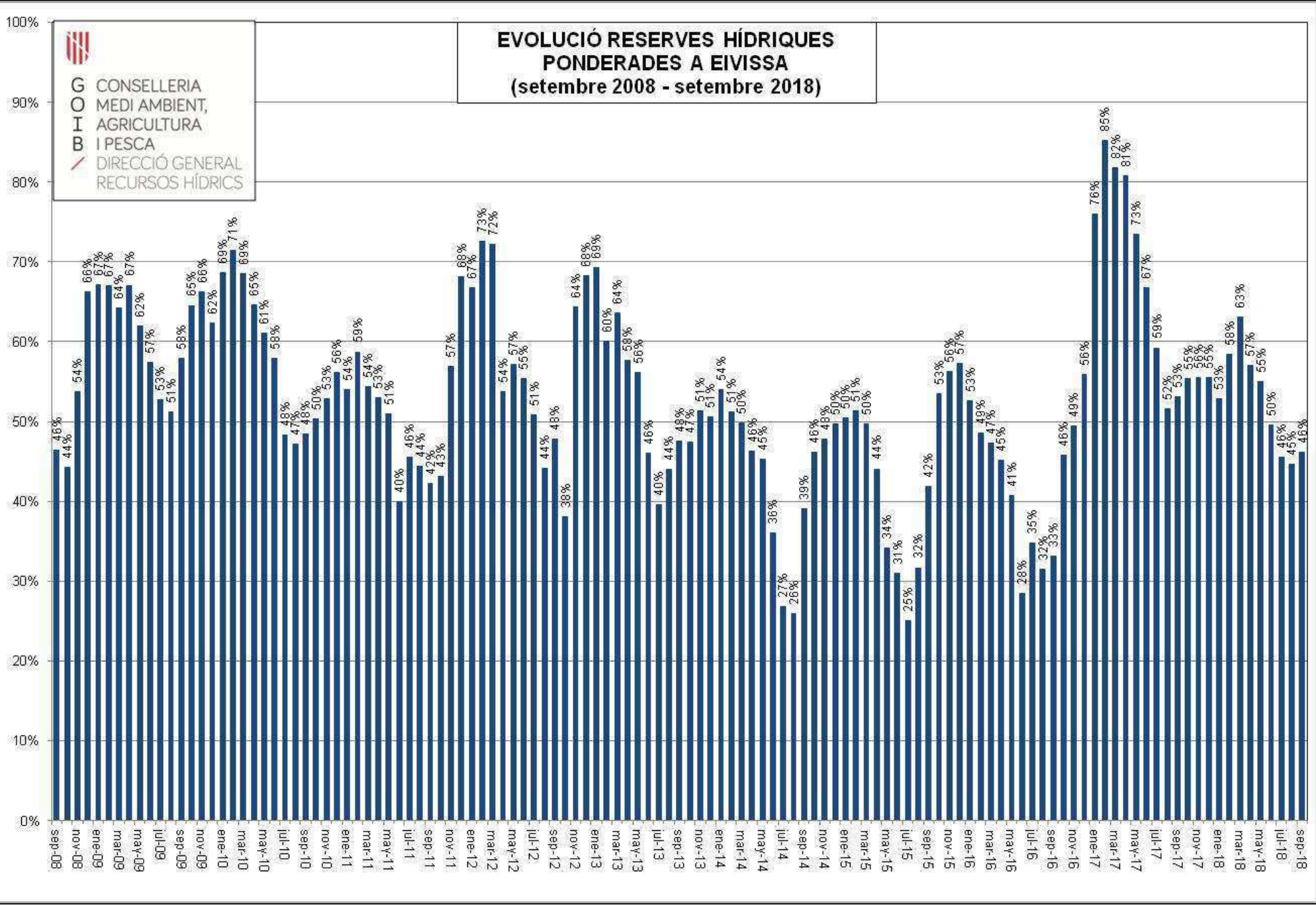
EVOLUCIÓ RESERVES HÍDRIQUES PONDERADES A MENORCA (setembre 2008 - setembre 2018)





G CONSELLERIA
O MEDI AMBIENT,
I AGRICULTURA
B I PESCA
/ DIRECCIÓ GENERAL
RECURSOS HÍDRICS

EVOLUCIÓ RESERVES HÍDRIQUES PONDERADES A EIVISSA (setembre 2008 - setembre 2018)





G CONSELLERIA
O MEDI AMBIENT,
I AGRICULTURA
B I PESCA
/ DIRECCIÓ GENERAL
RECURSOS HÍDRICS

EVOLUCIÓ RESERVES HÍDRIQUES PONDERADES A FORMENTERA (setembre 2008 - setembre 2018)

