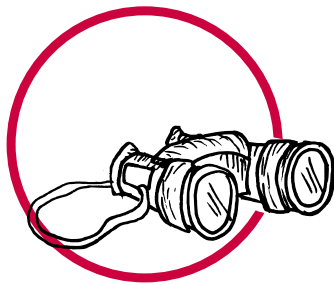


GUÍA DE ORIENTACIÓN

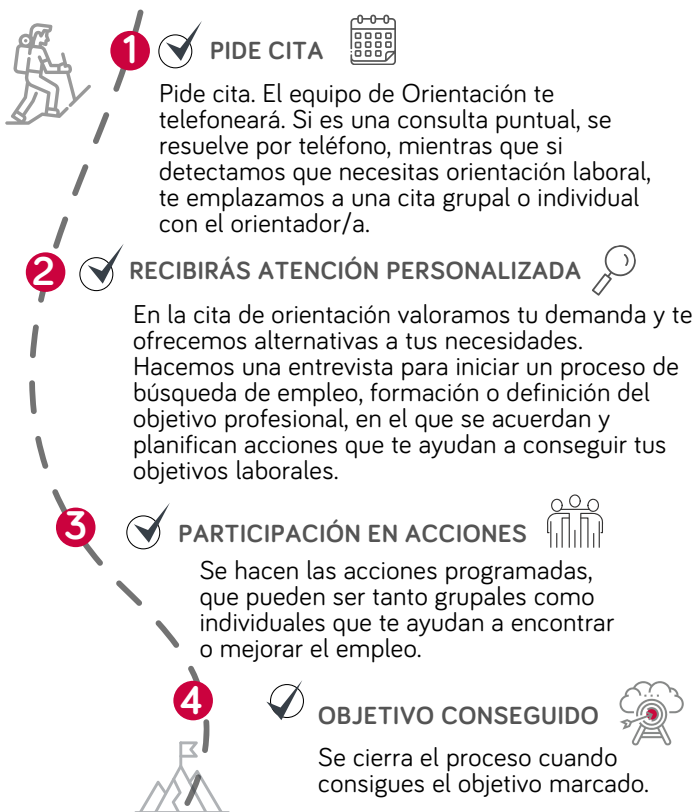
Servicio de Orientación Laboral SOIB



¿Qué es el Servicio de Orientación Laboral?

- Es un servicio gratuito e individualizado que te acompaña en el proceso de búsqueda de trabajo o formación.

PROCESO DE ORIENTACIÓN



¿Quién te orienta?

- El personal técnico de orientación de las oficinas del SOIB te hace un seguimiento personalizado y te ayuda en el proceso de búsqueda de empleo o formación. El objetivo es mejorar la empleabilidad de las personas desempleadas y empleadas.

¿Cómo te orientamos?

Mediante una entrevista individualizada conocemos tu punto de partida y te ofrecemos:

- Acompañamiento en el proceso de empleo.
- Elaboración del currículum.
- Herramientas digitales para la búsqueda de empleo.
- Información sobre los empleos y las habilidades más solicitadas.
- Formación adaptada a tu búsqueda de empleo.
- Apoyo en la toma de decisiones laborales.
- Ayuda para definir tu objetivo profesional.
- Identificar tus competencias profesionales.
- Encontrar ofertas de trabajo ajustadas a tus intereses.
- Programas o iniciativas de empleo.
- Preparación de procesos de selección.



Además, llevamos a cabo sesiones grupales en que se trabajan temas específicos como: búsqueda de empleo con el móvil, superar diferentes tipos de entrevista de trabajo, ventajas de la Garantía Juvenil, diseño del currículum, entre otras.

Servicios y programas de orientación especializada

Contamos con un abanico de servicios de orientación especializados:

- Si tienes entre 16-29 años y no tienes estudios superiores, [SOIB JOVE](#) es tu servicio.
- Si necesitas orientación sobre formación y cualificación profesional, [POAP](#) es tu servicio.
- Si hace 12 meses o más que no tienes empleo, [SOIB+](#) es tu servicio.
- Si eres estudiante o tienes titulación universitaria o estudiante o tienes titulación superior de formación profesional, el [SOIB](#) también te ofrece un servicio especializado.
- Si necesitas orientación sobre el sector del turismo y la hostelería, [SOIB EHB](#) es tu servicio.
- Si quieres trabajar en otro país europeo, [EURES](#) es tu servicio.
- Si eres una mujer que sufre o ha sufrido violencia machista y quieres buscar empleo o formarte, en las oficinas del SOIB tienes una [tutora orientadora especializada](#) a tu disposición.
- Si perteneces al colectivo de personas con especiales dificultades de inserción en el mercado laboral [SOIB Itinerarios Integrales de Inserción](#) es tu opción.

Cómo acceder a los servicios de orientación

24·7 servicio de orientación en línea, te respondemos en menos de 48 horas

También te atenderemos, sin cita previa, a cualquier oficina de la Red SOIB. El horario habitual de atención al público es de lunes a viernes 9 h a 14 h, excepto festivos.

- Internet: www.soib.es
- Cita previa con orientación
- APP
- Teléfono: 012 o 971 225 791



ANDROID



IOS

APP SOIB



www.soib.es

¿Quieres acceder a este y muchos otros servicios?

Inscríbete en el SOIB, trabajes o no

¡RECUERDA!

En el SOIB todos los servicios son gratuitos

soib
formació
i ocupació