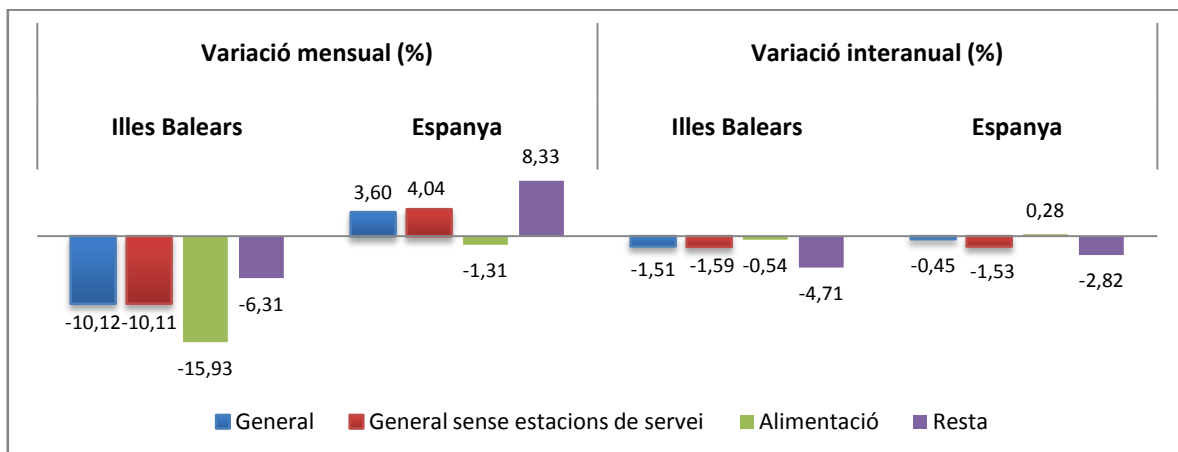


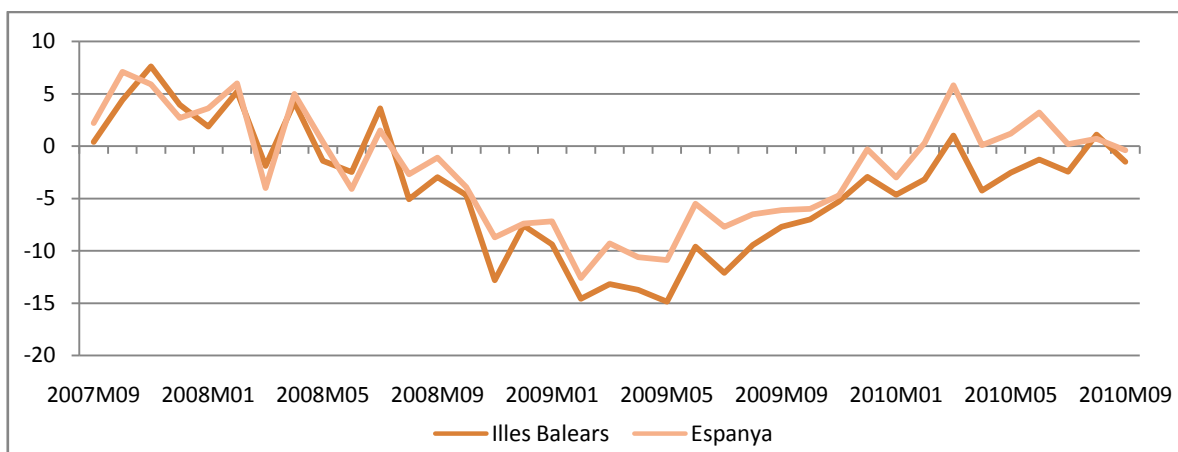
Principals resultats

- » Durant el mes de setembre, la **variació interanual de l'índex general de comerç al detall** registra a les Illes Balears una baixada del **-1,51%**, mentre que a Espanya aquest mateix valor baixa un **-0,45%**. Sense considerar les estacions de servei, a les Illes Balears l'índex experimenta també una disminució interanual del **-1,59%** i a Espanya del **-1,53%**.
- » A les Illes Balears les vendes al detall de **productes d'alimentació** han davallat, respecte del mes de setembre de l'any anterior, un **-0,54%** i les vendes de la **resta de productes** un **-4,71%**. A Espanya les vendes del grup «Alimentació» augmenten un **0,28%** i les de la resta de grups disminueixen un **-2,82%**.
- » Quant a les **variacions respecte del mes anterior**, l'índex general de les Illes Balears experimenta una baixada del **-10,12%**, mentre que al conjunt de l'Estat registra un augment del **3,6%**.

Taxes de variació mensual i interanual de l'índex de comerç al detall a preus corrents: Illes Balears i Espanya (%) (base 2005)



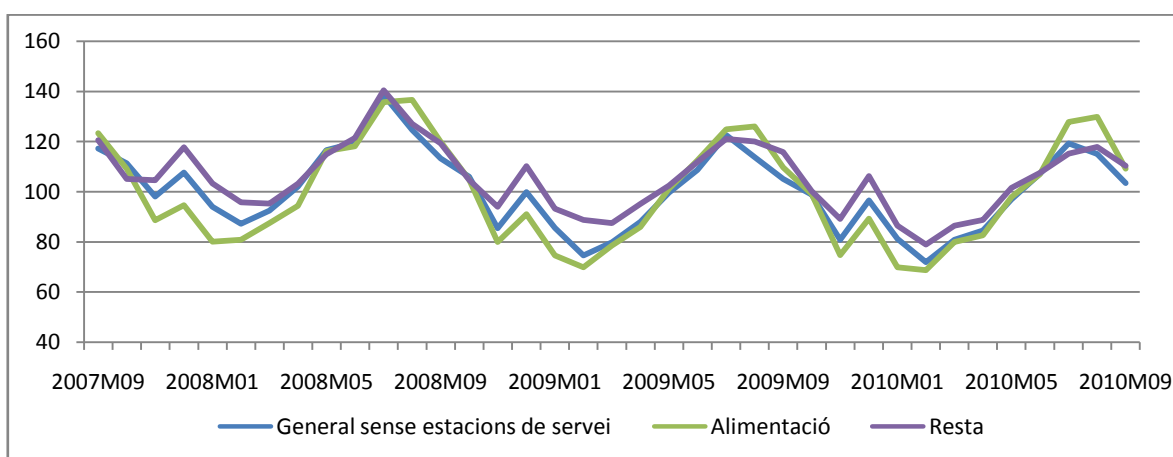
Evolució de la taxa de variació interanual de l'índex general de comerç al detall a preus corrents: Illes Balears i Espanya (%) (base 2005)



Índex de comerç al detall i variacions mensuals i interanuals a preus corrents: Illes Balears i Espanya (base 2005)

	Índex setembre 2010		Variació mensual (%)		Variació interanual (%)	
	Illes Balears	Espanya	Illes Balears	Espanya	Illes Balears	Espanya
General	103,42	98,58	-10,12	3,60	-1,51	-0,45
General sense estacions de servei	103,45	97,26	-10,11	4,04	-1,59	-1,53
Alimentació	109,20	108,54	-15,93	-1,31	-0,54	0,28
Resta	110,33	90,39	-6,31	8,33	-4,71	-2,82

Evolució mensual de l'índex de comerç al detall de les Illes Balears per grups a preus corrents: 2007-2010 (base 2005)



Més informació disponible al web de l'IBESTAT

- » [Índex de comerç al detall](#)

Informació relacionada

- » [Enquesta anual de serveis](#)
- » [Indicadors d'activitat del sector dels serveis \(índex de la xifra de negocis i d'ocupació\)](#)

Informació metodològica

L'objectiu principal d'aquest indicador de conjuntura econòmica és proporcionar informació mensual sobre l'evolució de l'activitat del comerç al detall a les Illes Balears.

El procés de recollida de dades, el duu a terme l'Institut Nacional d'Estadística (INE) mitjançant enquestes a les empreses del sector. Les dades són elaborades per l'Institut d'Estadística de les Illes Balears (IBESTAT).

La periodicitat de l'indicador és mensual.

Contacte

- » ibestat@caib.es