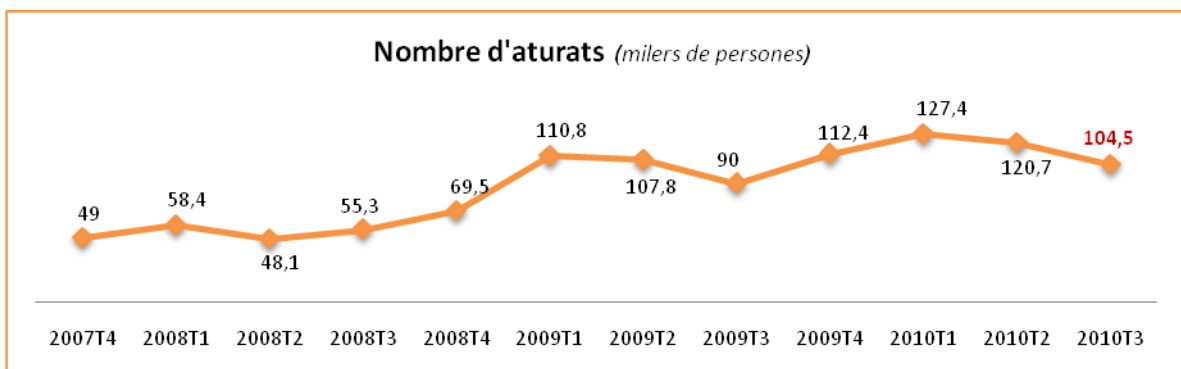
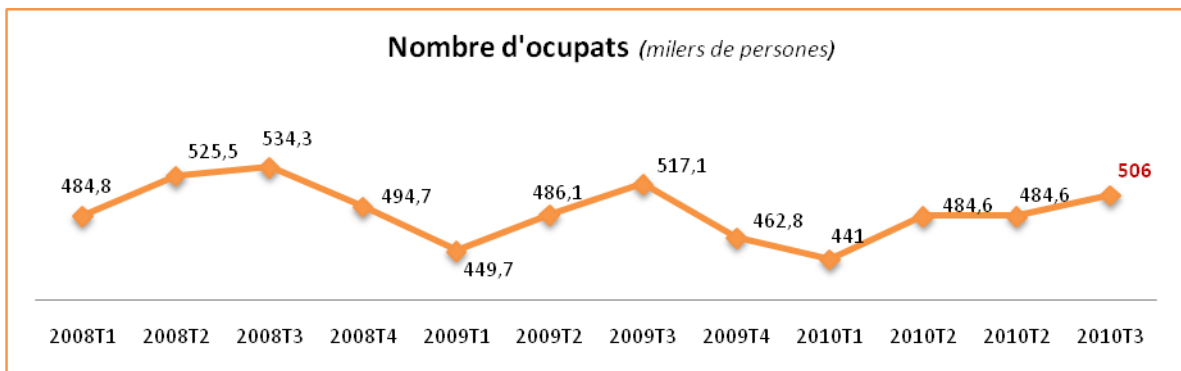
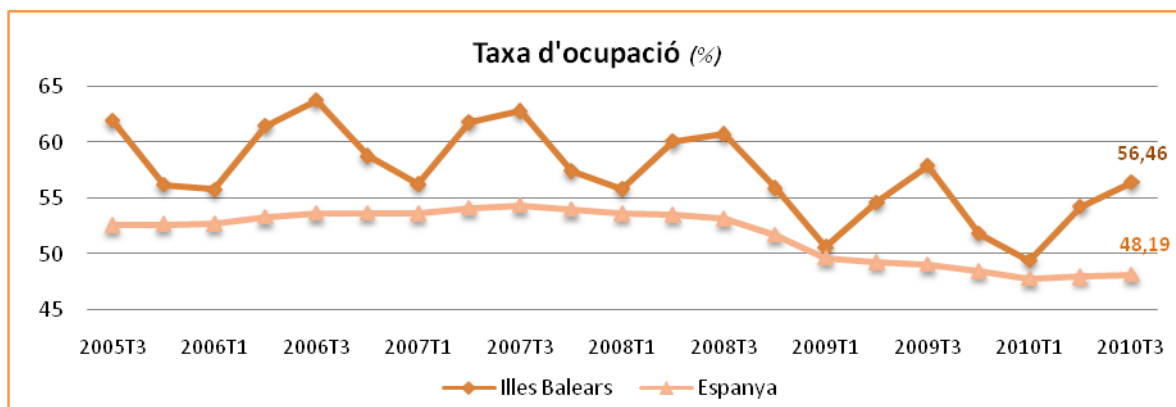
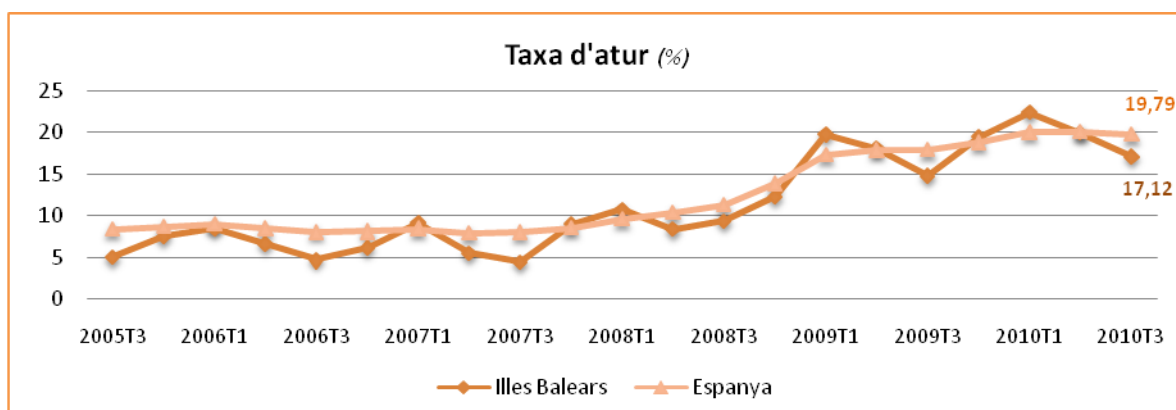
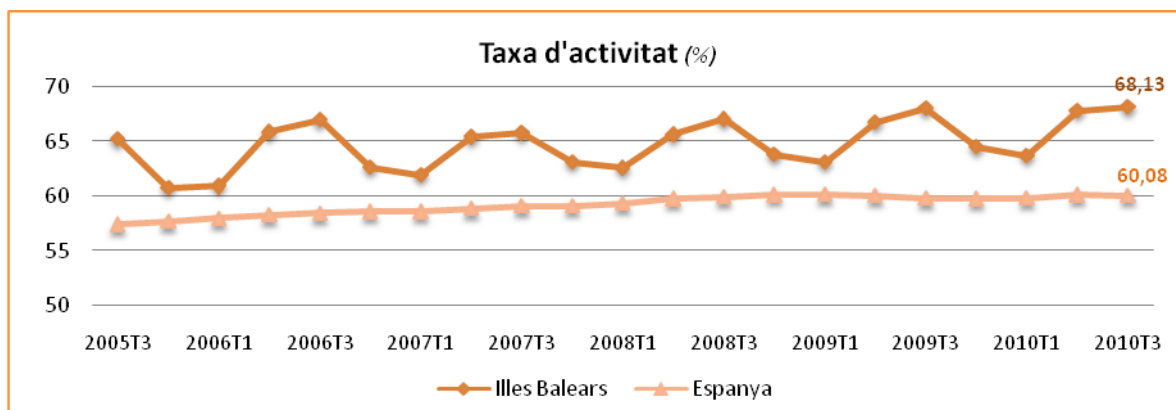


Principals resultats

- » El **nombre de persones ocupades** a les Illes Balears és de 506.000. Durant el tercer trimestre de 2010 aquesta xifra ha crescut en 21.400 persones i representa un increment del 4,42% respecte del segon trimestre de 2010. En relació amb el tercer trimestre de 2009, el nombre d'ocupats ha disminuït en 11.100 persones, concretament un -2,15%. En un any, i considerant ambdós sexes, l'únic sector que registra un augment en el nombre d'ocupats és el de «Serveis», amb 8.300 persones ocupades més (augment del 2,03%). Això no obstant, considerant només l'ocupació femenina, aquest sector disminueix en 5.500 persones. En canvi, en el sector d'«Indústria» es produeix un augment només en l'ocupació femenina, concretament en 500 persones.
- » El **nombre total de persones aturades** a les Illes Balears se situa en 104.500, de les quals el 41,05% són dones. Durant el tercer trimestre de 2010 el nombre d'aturats a les Illes Balears disminueix en 16.200 persones, la qual cosa significa una reducció del -13,42% respecte del trimestre anterior. En relació amb el mateix trimestre de 2009, el nombre d'aturats creix en 14.500 persones i representa un increment del 16,11%.
- » La **taxa d'activitat** se situa en el 68,13%, front al 60,08% a Espanya, superior en 0,3 punts a la del segon trimestre de 2010 i en 0,08 punts a la del tercer trimestre de 2009. La taxa d'activitat masculina és del 74,51% (68,28% al conjunt de l'Estat) i la femenina, del 61,79% (52,22%). Les taxes d'activitat de les Illes Balears són les més elevades d'Espanya.
- » La **taxa d'atur** a les Illes Balears és del 17,12%, 2,67 punts per sota del 19,79% de la taxa espanyola, i representa una reducció de 2,82 punts respecte del trimestre anterior i, per contra, augmenta 2,30 punts respecte del tercer trimestre de 2009. La taxa d'atur masculina és del 18,54% i la femenina del 15,43%.





Població de les Illes Balears de 16 anys i més en relació amb l'activitat econòmica, per sexe (milers de persones i %)

	3r trimestre 2010		Variació respecte del trimestre anterior		Variació respecte del mateix trimestre de l'any anterior	
	Milers de persones	Diferència	%	Diferència	%	
TOTAL AMBDÓS SEXES	896,2	3,8	0,43	4,2	0,47	
Actius total	610,5	5,2	0,86	3,4	0,56	
Ocupats	506	21,4	4,42	-11,1	-2,15	
Aturats	104,5	-16,2	-13,42	14,5	16,11	
Inactius total	285,6	-1,5	-0,52	0,6	0,21	
TOTAL HOMES	446,5	1,6	0,36	0,5	0,11	
Actius total	332,7	2,5	0,76	-2,9	-0,86	
Ocupats	271	7,1	2,69	-5,2	-1,88	
Aturats	61,7	-4,6	-6,94	2,3	3,87	

Inactius total	113,8	-1	-0,87	3,3	2,99
TOTAL DONES	449,7	2,2	0,49	3,7	0,83
Actius total	277,9	2,8	1,02	6,4	2,36
Ocupades	235	14,3	6,48	-5,9	-2,45
Aturades	42,9	-11,5	-21,14	12,3	40,20
Inactius total	171,8	-0,5	-0,29	-2,7	-1,55

Ocupats per sexe i sector econòmic (milers de persones i %)

	3r trimestre 2010		Variació respecte del trimestre anterior		Variació respecte del mateix trimestre de l'any anterior	
	Milers de persones	Diferència	%	Diferència	%	
TOTAL AMBDÓS SEXES	506	21,4	4,42	-11,1	-2,15	
Agricultura i pesca	4,3	-1,3	-23,21	-1,8	-29,51	
Indústria	36	-1,6	-4,26	-5,3	-12,83	
Construcció	49	-8	-14,04	-12,1	-19,80	
Serveis	416,8	32,5	8,46	8,3	2,03	
TOTAL HOMES	271	7,1	2,69	-5,2	-1,88	
Agricultura i pesca	2,6	-1,1	-29,73	-1,8	-40,91	
Indústria	27	-3,4	-11,18	-5,8	-17,68	
Construcció	47,1	-7,1	-13,10	-11,3	-19,35	
Serveis	194,4	18,9	10,77	13,8	7,64	
TOTAL DONES	235	14,3	6,48	-5,9	-2,45	
Agricultura i pesca	1,7	-0,2	-10,53	0	0,00	
Indústria	9	1,7	23,29	0,5	5,88	
Construcció	1,9	-0,9	-32,14	-0,8	-29,63	
Serveis	222,4	13,6	6,51	-5,5	-2,41	

Aturats per sexe i grup d'edat (milers de persones i %)

	3r trimestre 2010		Variació respecte del trimestre anterior		Variació respecte del mateix trimestre de l'any anterior	
	Milers de persones	Diferència	%	Diferència	%	
TOTAL AMBDÓS SEXES	104,5	-16,2	-13,42	14,5	16,11	
De 16 a 24 anys	22,7	-5,3	-18,93	4,2	22,70	
De 25 a 34 anys	27,6	-5,7	-17,12	-1	-3,50	
De 35 a 44 anys	24,7	-7,1	-22,33	2,6	11,76	
De 45 a 54 anys	19,6	-0,3	-1,51	4,8	32,43	
55 anys i més	9,9	2,3	30,26	3,9	65,00	
TOTAL HOMES	61,7	-4,6	-6,94	2,3	3,87	
De 16 a 24 anys	14,6	-3,5	-19,34	0,9	6,57	
De 25 a 34 anys	15,6	-1,6	-9,30	-4	-20,41	
De 35 a 44 anys	14,3	-3,1	-17,82	1,3	10,00	
De 45 a 54 anys	10,8	0,5	4,85	1,3	13,68	
55 anys i més	6,3	3	90,91	2,8	80,00	
TOTAL DONES	42,9	-11,5	-21,14	12,3	40,20	
De 16 a 24 anys	8,1	-1,8	-18,18	3,3	68,75	
De 25 a 34 anys	11,9	-4,2	-26,09	2,9	32,22	

De 35 a 44 anys	10,4	-4	-27,78	1,3	14,29
De 45 a 54 anys	8,8	-0,9	-9,28	3,5	66,04
55 anys i més	3,6	-0,8	-18,18	1,1	44,00

Població d'Espanya de 16 anys i més en relació amb l'activitat econòmica, per sexe (milers de persones i %)

	3r trimestre 2010		Variació respecte del trimestre anterior		Variació respecte del mateix trimestre de l'any anterior	
	Milers de persones	Diferència	%	Diferència	%	
TOTAL AMBDÓS SEXES	38.485,4	17,6	0,05	42,9	0,11	
Actius total	23.121,5	-0,8	0,00	128	0,56	
Ocupats	18.546,8	69,9	0,38	-323,4	-1,71	
Aturats	4.574,7	-70,8	-1,52	451,4	10,95	
Inactius total	15.363,9	18,5	0,12	-85,1	-0,55	
TOTAL HOMES	18.827,9	0,4	0,00	-27,4	-0,15	
Actius total	12.856,3	-15,6	-0,12	-47,8	-0,37	
Ocupats	10.376,2	42,3	0,41	-237,1	-2,23	
Aturats	2.480,2	-57,8	-2,28	189,3	8,26	
Inactius total	5.971,5	15,9	0,27	20,3	0,34	
TOTAL DONES	19.657,6	17,3	0,09	70,4	0,36	
Actius total	10.265,2	14,7	0,14	175,8	1,74	
Ocupats	8.170,6	27,7	0,34	-86,3	-1,05	
Aturats	2.094,6	-12,9	-0,61	262,1	14,30	
Inactius total	9.392,4	2,6	0,03	-105,4	-1,11	

Taxes d'activitat, d'atur i d'ocupació per sexe: Illes Balears i Espanya

	3r trimestre 2010		Diferència respecte del trimestre anterior		Diferència respecte del mateix trimestre de l'any anterior	
	Illes Balears	Espanya	Illes Balears	Espanya	Illes Balears	Espanya
AMBDÓS SEXES						
Taxa d'activitat	68,13	60,08	0,30	-0,03	0,08	0,27
Taxa d'atur	17,12	19,79	-2,82	-0,30	2,30	1,86
Taxa d'ocupació	56,46	48,19	2,16	0,16	-1,50	-0,90
HOMES						
Taxa d'activitat	74,51	68,28	0,31	-0,09	-0,72	-0,16
Taxa d'atur	18,54	19,29	-1,53	-0,43	0,84	1,54
Taxa d'ocupació	60,70	55,11	1,39	0,22	-1,22	-1,18
DONES						
Taxa d'activitat	61,79	52,22	0,30	0,03	0,92	0,71
Taxa d'atur	15,43	20,40	-4,35	-0,16	4,16	2,24
Taxa d'ocupació	52,26	41,56	2,93	0,10	-1,75	-0,59

Més informació disponible al web de l'IBESTAT

- » [Enquesta de població activa](#)

Informació relacionada

- » [Aturats i demandants de lloc de feina registrats \(SOIB\)](#)

Informació metodològica

L'Enquesta de població activa (EPA) és una operació per mostreig de caràcter continu que fa l'Institut Nacional d'Estadística amb periodicitat trimestral a tot el territori espanyol. L'explotació específica que duu a terme l'IBESTAT proporciona dades sobre la població de les Illes Balears en relació amb les principals magnituds del mercat laboral, com ara l'estructura demogràfica, la qualificació del mercat laboral, el perfil dels ocupats i dels aturats, les característiques de l'ocupació o la situació laboral de les Ilars.

L'actualització de les dades és trimestral.

Contacte

- ibestat@caib.es