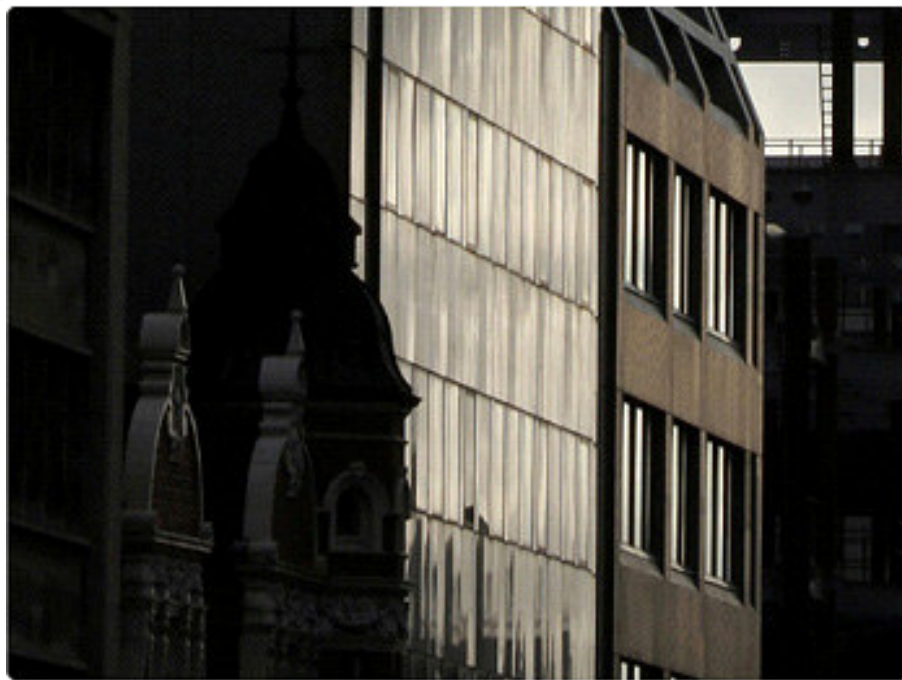


INFORME DE ESTADISTICAS



MAYO DE 2011

**Valores Medios de Tasación de Vivienda
Libre Nueva y Usada
Islas Baleares
Primer Trimestre Año 2011**

Conselleria d'Habitatge i Obres Públiques
Govern de les Illes Balears



NOTA TÉCNICA

Los datos empleados para realizar el informe proceden de la Base de Datos de TINSA, producto del desarrollo de su actividad principal, consistente en la valoración de inmuebles para diversos fines como la concesión de créditos hipotecarios, asesoría en materia de compraventa, reparto de herencias, valoración de activos fijos de empresas, NIIF, etc.

La elaboración del presente informe se ha basado en una muestra de 1.912 informes de valoración de las Islas Baleares, efectuado por expertos de TINSA en las islas Baleares entre el 1 de Enero y el 31 de Marzo de 2011. En este sentido, las variaciones de valores en cada municipio se deben interpretar como variaciones en las medias. Es decir, unos valores inferiores respecto a trimestres anteriores no deben interpretarse necesariamente como un descenso generalizado del coste de la vivienda, puesto que podría corresponderse con una configuración específica en la que las valoraciones realizadas por TINSA corresponden a pisos de menos valor, o que éstos tienen mayor presencia en el cómputo general de dichas valoraciones.

Se ha realizado un filtro de atípicos, extrayendo de la población el 5% de las tasaciones como máximo y el 5% de las de valor mínimo. Queremos reseñar que no se utiliza ninguna técnica de muestreo y que la única depuración que se aplica es la de atípicos anteriormente mencionada.

El precio medio por metro cuadrado construido es la media aritmética del valor de tasación de las valoraciones realizadas por TINSA.

Los datos de este informe pretenden ayudar a seguir los valores medios del mercado. En ningún momento puede derivarse de ellos el cálculo directo del precio de un inmueble concreto, ya que cada uno tiene unas circunstancias propias diferenciales que han de ser tenidas en cuenta a la hora de estimular su valor de mercado

Madrid, 10 de mayo de 2011



TINSA Consultoría&MedioAmbiente

TINSA Consultoría S.A.U

C/ Jose Echegaray, 9 28232 Las Rozas Madrid T: 91 372 75 00 F: 91 372 75 40 CIF: A-83263772
ESPAÑA-FRANCIA-PORTUGAL-ARGENTINA-CHILE-MÉXICO-PERÚ



ISLAS BALEARES

Vivienda Libre Nueva (1º Trimestre 2011)



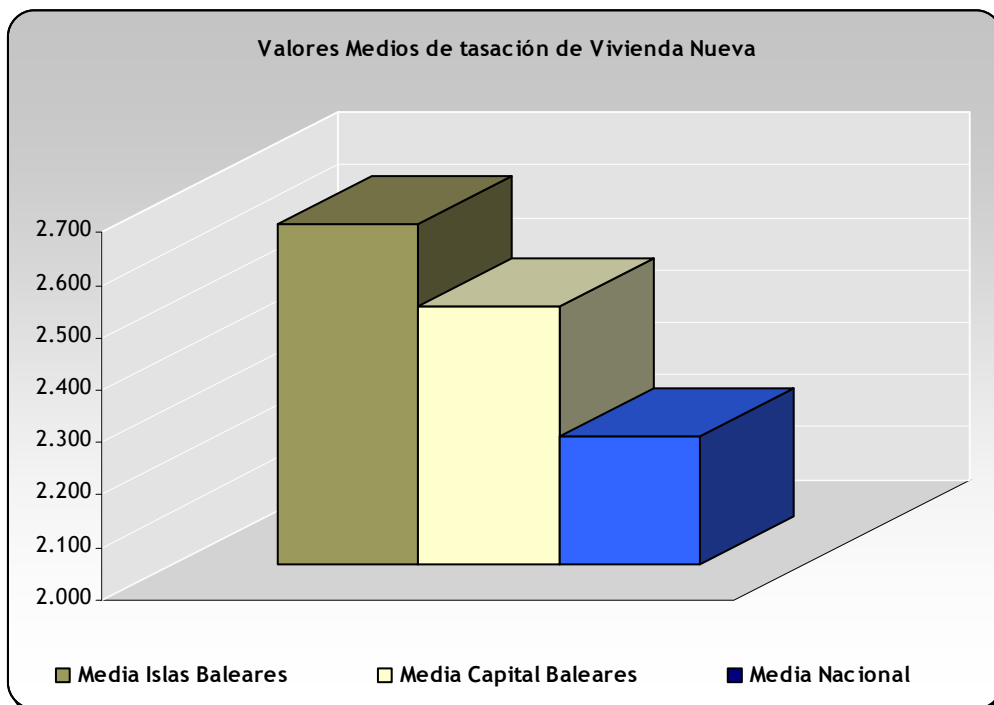
1. ISLAS BALEARES - VIVIENDA LIBRE NUEVA

ISLAS BALEARES 1º TRIMESTRE 2011

ÁMBITO GEOGRÁFICO DE REFERENCIA	CARACTERÍSTICAS DE LOS INMUEBLES
Islas Baleares	Tipología: Vivienda libre Nueva Plurifamiliar

VIVIENDA LIBRE NUEVA - VALOR EN €/m² CONSTRUIDO

Año	Trimestre	Nº Val. en Baleares	Media Capital Baleares	Media Islas Baleares	Media Nacional
2011	1º	849	3.117	3.041	2.243





PALMA DE MALLORCA

Desglose por Código Postal

Vivienda Libre Nueva (1º Trimestre 2011)



2. PALMA DE MALLORCA - VIVIENDA LIBRE NUEVA

PALMA DE MALLORCA 1º TRIMESTRE 2011

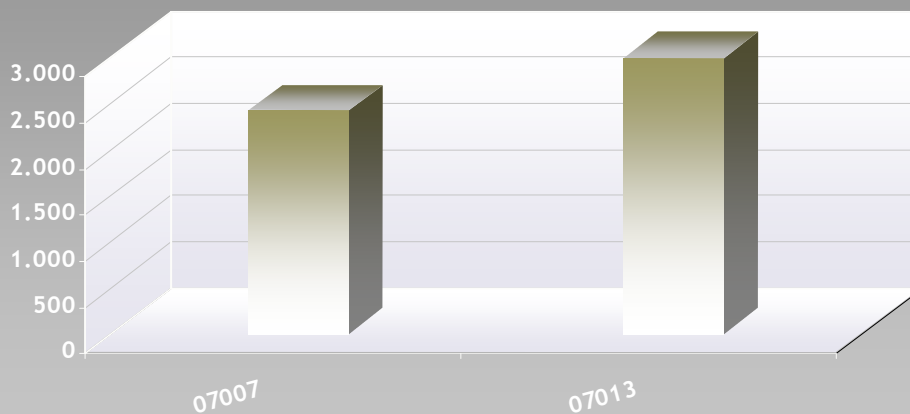
VIVIENDA LIBRE NUEVA

Desglose por Código Postal de la capital
Tipología: Plurifamiliar

1º TRIMESTRE 2011

Código Postal	Nº Valoraciones	Superficie Media	€/m ²
07007	30-100	77	2.416
07013	1-15	81	2.987

Valores Medios de Tasación de Vivienda Nueva





ISLAS BALEARES

Desglose por Municipios

Vivienda Libre Nueva (1º Trimestre 2011)



3. ISLAS BALEARES - VIVIENDA LIBRE NUEVA

ISLAS BALEARES 1º TRIMESTRE 2011

VIVIENDA LIBRE NUEVA

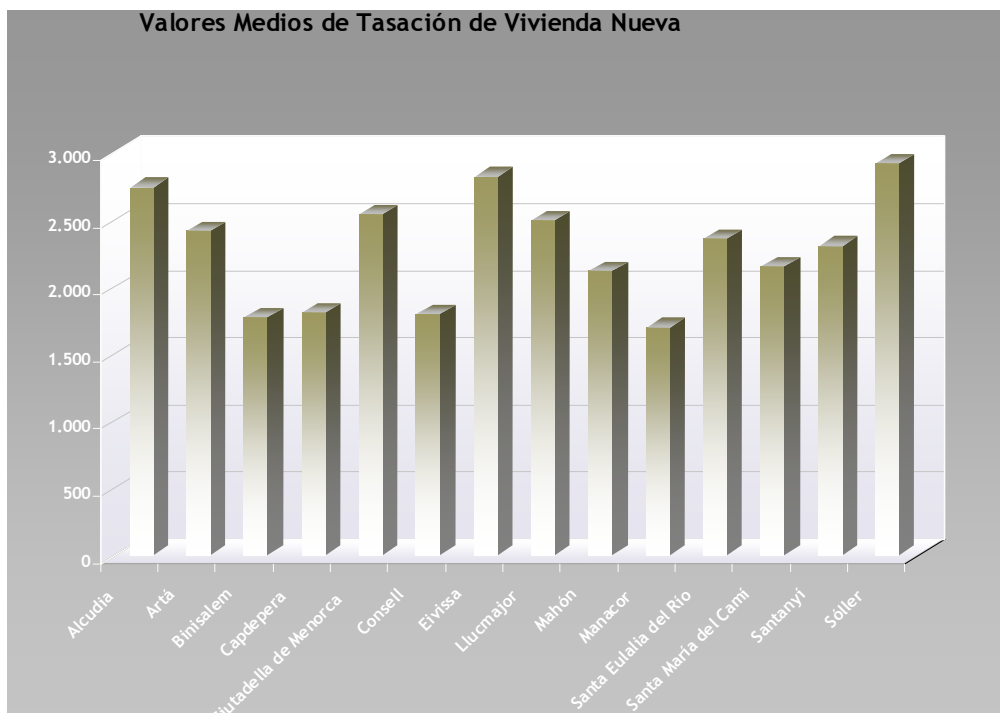
Desglose por Municipios

Tipología: Plurifamiliar

1º TRIMESTRE 2011

Municipio	Nº Valoraciones	Superficie Media	€/m ²
Alcudia	1-15	91	2.745
Artá	1-15	81	2.418
Binisalem	1-15	145	1.775
Capdepera	1-15	118	1.810
Ciutadella de Menorca	1-15	59	2.545
Consell	1-15	136	1.800
Eivissa	mas de 100	109	2.825
Llucmajor	1-15	92	2.503
Mahón	15 a 30	104	2.121
Manacor	1-15	120	1.700
Santa Eulalia del Río	1-15	105	2.362
Santa María del Camí	1-15	109	2.158
Santanyí	30 a 100	95	2.308
Sóller	1-15	111	2.925

Valores Medios de Tasación de Vivienda Nueva





ISLAS BALEARES

Vivienda Libre Usada (1º Trimestre 2011)



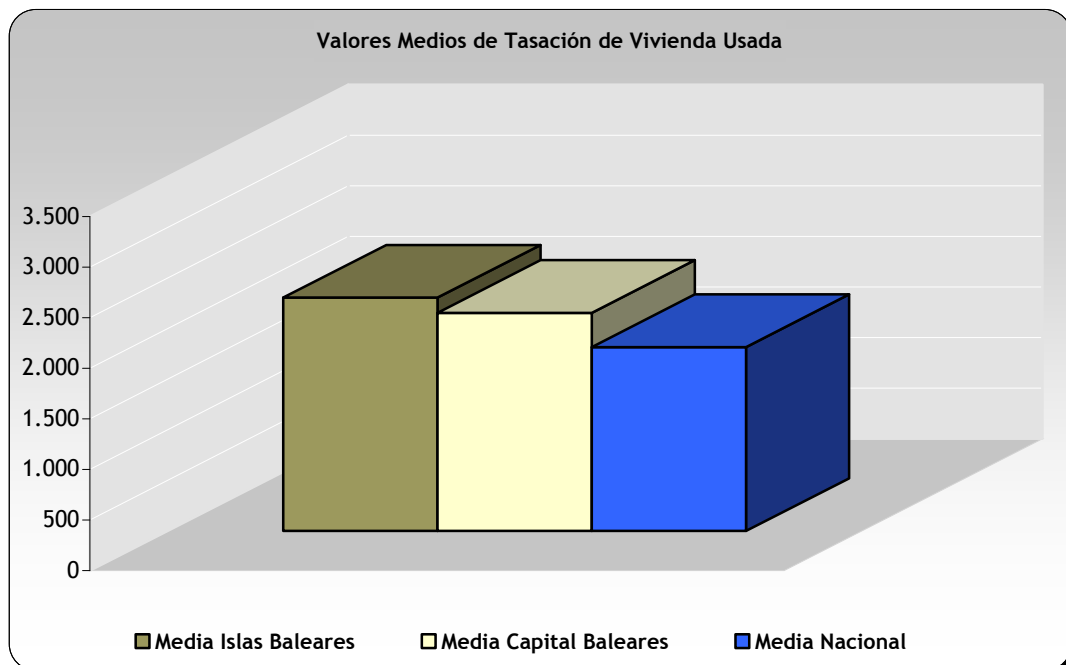
4. ISLAS BALEARES - VIVIENDA LIBRE USADA

ISLAS BALEARES 1º TRIMESTRE 2011

ÁMBITO GEOGRÁFICO DE REFERENCIA	CARACTERÍSTICAS DE LOS INMUEBLES
Islas Baleares	Tipología: Vivienda libre Usada Plurifamiliar

VIVIENDA LIBRE USADA - VALOR EN €/m ² CONSTRUIDO					
Año	Trimestre	Nº Val.en Baleares	Media Capital Baleares	Media Islas Baleares	Media Nacional
2011	1º	1.063	2.156	2.307	1.817

Prohibida la reproducción, total o parcial, sin autorización expresa de TINSA Tasaciones Inmobiliarias, S. A.





PALMA DE MALLORCA

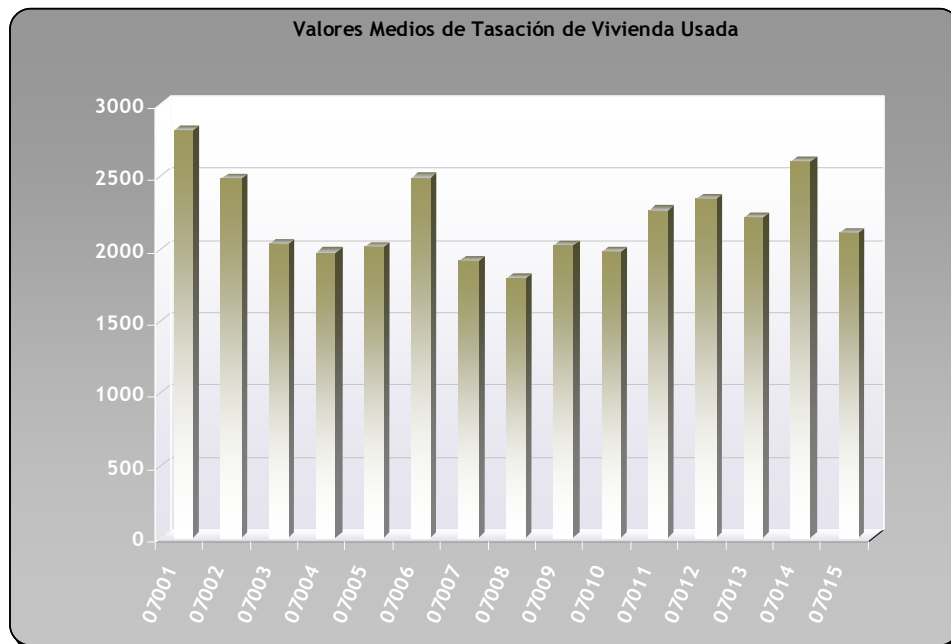
Desglose por Código Postal

Vivienda Libre Usada (1º Trimestre 2011)



5. PALMA DE MALLORCA - VIVIENDA LIBRE USADA

PALMA DE MALLORCA 1º TRIMESTRE 2011			
VIVIENDA LIBRE USADA			
Desglose por C. Postal de la capital			
Tipología: Plurifamiliar			
1º TRIMESTRE 2011			
Código Postal	Nº Valoraciones	Superficie Media	€/m ²
07001	1-15	187	2818
07002	1-15	137	2489
07003	1-15	159	2030
07004	15-30	104	1975
07005	1-15	106	2009
07006	15-30	113	2492
07007	1-15	106	1919
07008	1-15	94	1794
07009	1-15	94	2021
07010	15-30	117	1980
07011	15-30	110	2265
07012	1-15	55	2350
07013	15-30	108	2218
07014	1-15	133	2606
07015	1-15	102	2105





ISLAS BALEARES

Desglose por Municipios

Vivienda Libre Usada (1º Trimestre 2011)



6. ISLAS BALEARES - VIVIENDA LIBRE USADA

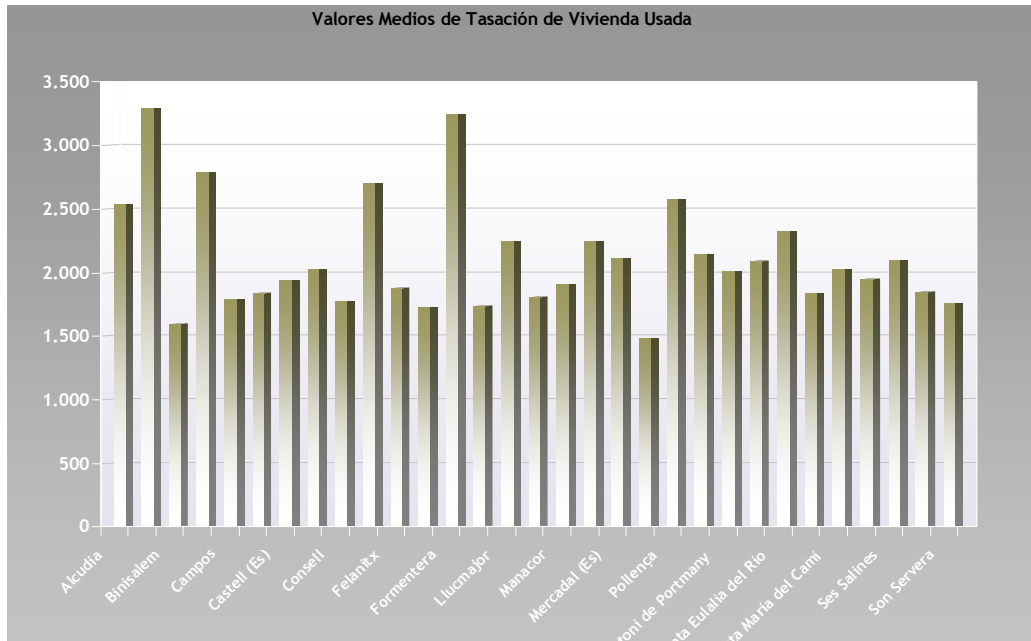
ISLAS BALEARES 1º TRIMESTRE 2011

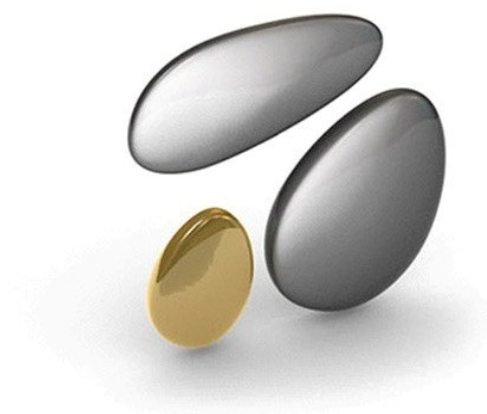
VIVIENDA LIBRE USADA

Desglose por Municipios
Tipología: Plurifamiliar

1º TRIMESTRE 2011

Municipio	Nº Valoraciones	Superficie Media	€/m ²
Alcudia	1-15	95	2.532
Andraitx	1-15	125	3.289
Binisalem	1-15	150	1.595
Calviá	30-100	99	2.786
Campos	1-15	103	1.781
Capdepera	1-15	100	1.835
Castell (Es)	1-15	77	1.933
Ciudadella de Menorca	15-30	105	2.020
Consell	1-15	107	1.770
Eivissa	30-100	98	2.695
Felanitx	1-15	98	1.877
Ferrerías	1-15	95	1.723
Formentera	1-15	82	3.234
Inca	1-15	117	1.735
Llucmajor	1-15	111	2.242
Mahón	1-15	120	1.805
Manacor	15-30	103	1.903
Marratxí	1-15	115	2.245
Mercadal (Es)	1-15	85	2.113
Pobla (Sa)	1-15	109	1.481
Pollença	1-15	93	2.576
San José	1-15	46	2.140
Sant Antoni de Portmany	1-15	103	2.000
Sant Lluís	1-15	135	2.087
Santa Eulalia del Río	1-15	80	2.325
Santa Margarita	1-15	84	1.830
Santa María del Camí	1-15	107	2.020
Santanyí	1-15	81	1.945
Ses Salines	1-15	112	2.093
Sóller	1-15	97	1.845
Son Servera	1-15	74	1.753





Acceda a nuestra tienda virtual
www.tinsaconsultoria.es/ecommerce
el canal de venta y contratación directa
de nuestros productos.