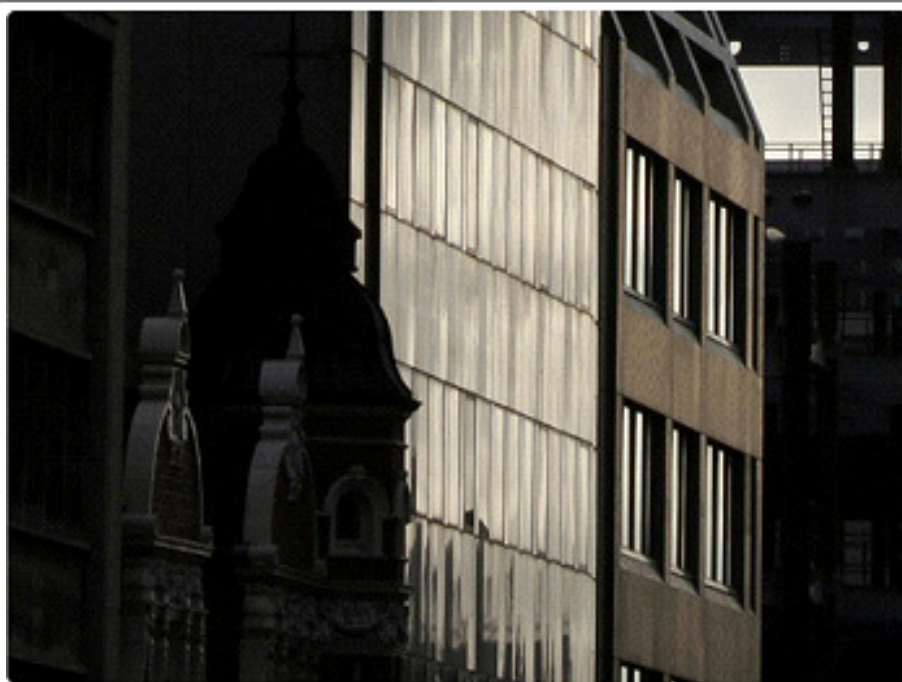


INFORME DE ESTADISTICAS



ABRIL DE 2010

**Valores Medios de Tasación de Vivienda
Libre Nueva y Usada
Islas Baleares
Primer Trimestre Año 2010**

Conselleria d'Habitatge i Obres Públiques
Govern de les Illes Balears



NOTA TÉCNICA

Los datos empleados para realizar el informe proceden de la Base de Datos de TINSA, producto del desarrollo de su actividad principal, consistente en la valoración de inmuebles para diversos fines como la concesión de créditos hipotecarios, asesoría en materia de compraventa, reparto de herencias, valoración de activos fijos de empresas, NIIF, etc.

Se ha realizado un filtro de atípicos, extrayendo de la población el 5% de las tasaciones como máximo y el 5% de las de valor mínimo. Queremos reseñar que no se utiliza ninguna técnica de muestreo y que la única depuración que se aplica es la de atípicos anteriormente mencionada.

El precio medio por metro cuadrado construido es la media aritmética del valor de tasación de las valoraciones realizadas por TINSA.

La elaboración del presente informe se ha basado en una muestra de más de 1.978 informes de valoración de las Islas Baleares, efectuado por expertos de TINSA en las islas Baleares entre el 1 de enero y el 31 de marzo de 2010. En este sentido, las variaciones de valores en cada municipio se deben interpretar como variaciones en las medias. Es decir, cambios muy significativos respecto a trimestres anteriores no deben interpretarse necesariamente como una variación generalizada del coste de la vivienda, puesto que podrían corresponderse con una configuración específica de las valoraciones realizadas por TINSA en este periodo.

Los datos de este informe pretenden ayudar a seguir los valores medios del mercado. En ningún momento puede derivarse de ellos el cálculo directo del precio de un inmueble concreto, ya que cada uno tiene unas circunstancias propias diferenciales que han de ser tenidas en cuenta a la hora de estimular su valor de mercado

Madrid a 28 de abril de 2010



TINSA Consultoría&MedioAmbiente

TINSA Consultoría S.A.U

C/ Jose Echegaray, 9 28232 Las Rozas Madrid T: 91 372 75 00 F: 91 372 75 40 CIF: A-83263772
ESPAÑA-FRANCIA-PORTUGAL-ARGENTINA-CHILE-MÉXICO-PERÚ



ISLAS BALEARES

Vivienda Libre Nueva (1º Trimestre 2010)



1. ISLAS BALEARES - VIVIENDA LIBRE NUEVA

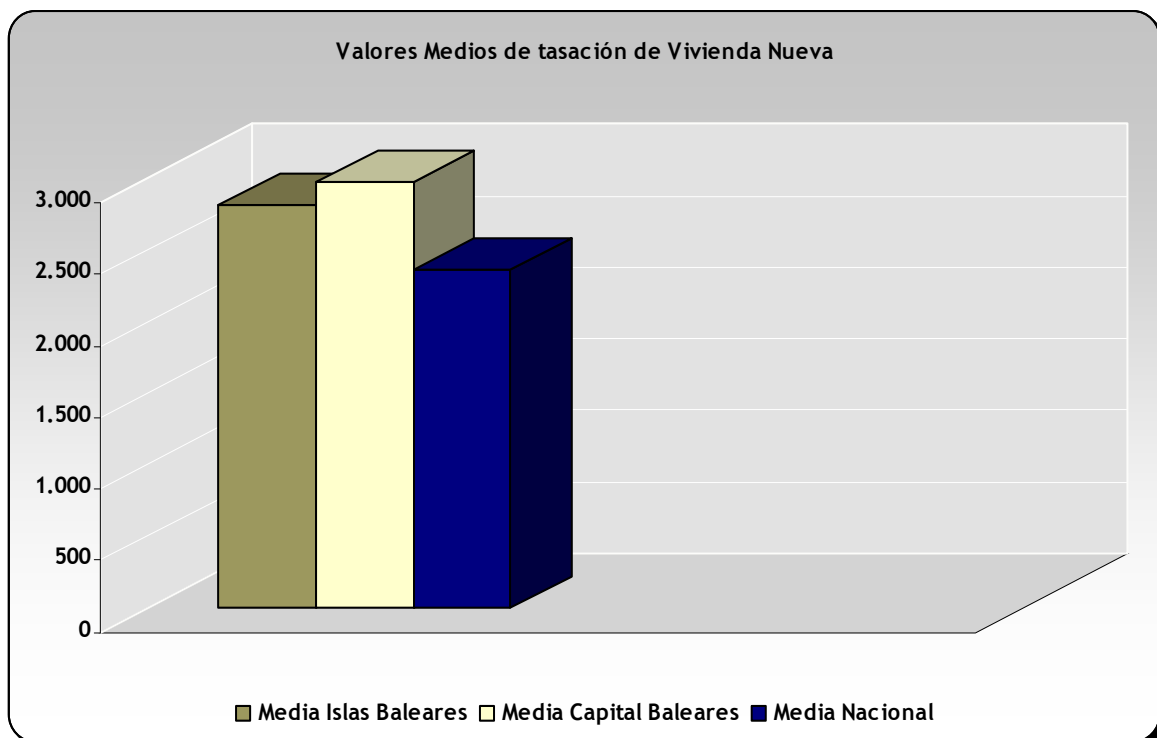
ISLAS BALEARES 1º TRIMESTRE 2010

ÁMBITO GEOGRÁFICO DE REFERENCIA	CARACTERÍSTICAS DE LOS INMUEBLES
Islas Baleares	Tipología: Vivienda Libre Nueva Plurifamiliar

VIVIENDA LIBRE NUEVA - VALOR EN €/m² CONSTRUIDO

Año	Trimestre	Nº Valoraciones en Baleares	Media Capital Baleares	Media Islas Baleares	Media Nacional
2010	1	813	2.987,5	2.818,9	2.363,6

Prohibida la reproducción, total o parcial, sin autorización expresa de Tinsa Tasaciones Inmobiliarias, S. A.





PALMA DE MALLORCA

Desglose por Código Postal

Vivienda Libre Nueva (1º Trimestre 2010)



2. PALMA DE MALLORCA - VIVIENDA LIBRE NUEVA

PALMA DE MALLORCA - 1º TRIMESTRE 2010

VIVIENDA LIBRE NUEVA

Desglose por Código Postal de la capital

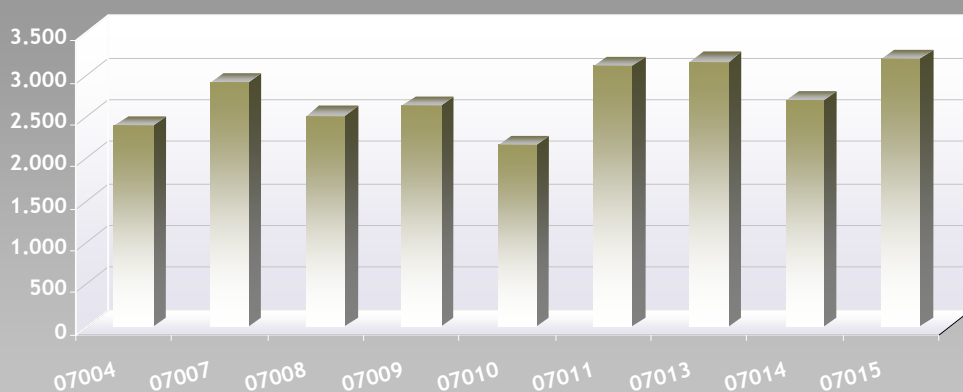
Tipología: Plurifamiliar

1º Trimestre de 2010

1º Trimestre de 2010

Código Postal	Nº Valoraciones	Superficie Media	€/m ²
07004	1-15	80	2.400
07007	1-15	60	2.918
07008	15-30	77	2.520
07009	1-15	99	2.640
07010	1-15	72	2.167
07011	1-15	95	3.115
07013	30-100	99	3.165
07014	1-15	119	2.700
07015	1-15	132	3.199

Valores Medios de Tasación de Vivienda Nueva 1º Trimestre 2010





ISLAS BALEARES

Desglose por Municipios

Vivienda Libre Nueva (1º Trimestre 2010)



3. ISLAS BALEARES - VIVIENDA LIBRE NUEVA

ISLAS BALEARES - 1º TRIMESTRE DE 2010

VIVIENDA LIBRE NUEVA

Desglose por Municipios

Tipología: Plurifamiliar

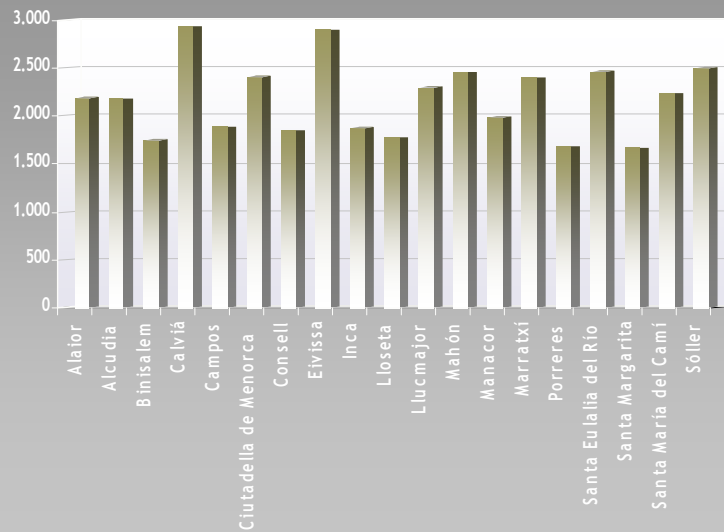
1º Trimestre de 2010

1º Trimestre de 2010

Municipio	Nº Valoraciones	Superficie Media	€/m ²
Alaior	1-15	75	2.189
Alcudia	15-30	134	2.185
Binisalem	1-15	124	1.748
Calviá	1-15	95	2.938
Campos	1-15	101	1.885
Ciudadella de Menorca	15-30	84	2.411
Consell	1-15	128	1.855
Eivissa	30-100	139	2.896
Inca	15-30	85	1.875
Lloseta	1-15	122	1.771
Llucmajor	1-15	93	2.300
Mahón	30-100	108	2.457
Manacor	1-15	132	1.989
Marratxí	1-15	90	2.397
Porreres	1-15	114	1.680
Santa Eulalia del Río	1-15	123	2.468
Santa Margarita	1-15	97	1.667
Santa María del Camí	1-15	113	2.233
Sóller	1-15	80	2.500



Valores Medios de Tasación de Vivienda Nueva 1º Trimestre 2010





ISLAS BALEARES

Vivienda Libre Usada (1º Trimestre 2010)

TINSA Consultoría S.A.U

C/ Jose Echegaray, 9 28232 Las Rozas Madrid T: 91 372 75 00 F: 91 372 75 40 CIF: A-83263772
ESPAÑA-FRANCIA-PORTUGAL-ARGENTINA-CHILE-MÉXICO-PERÚ



4. ISLAS BALEARES - VIVIENDA LIBRE USADA

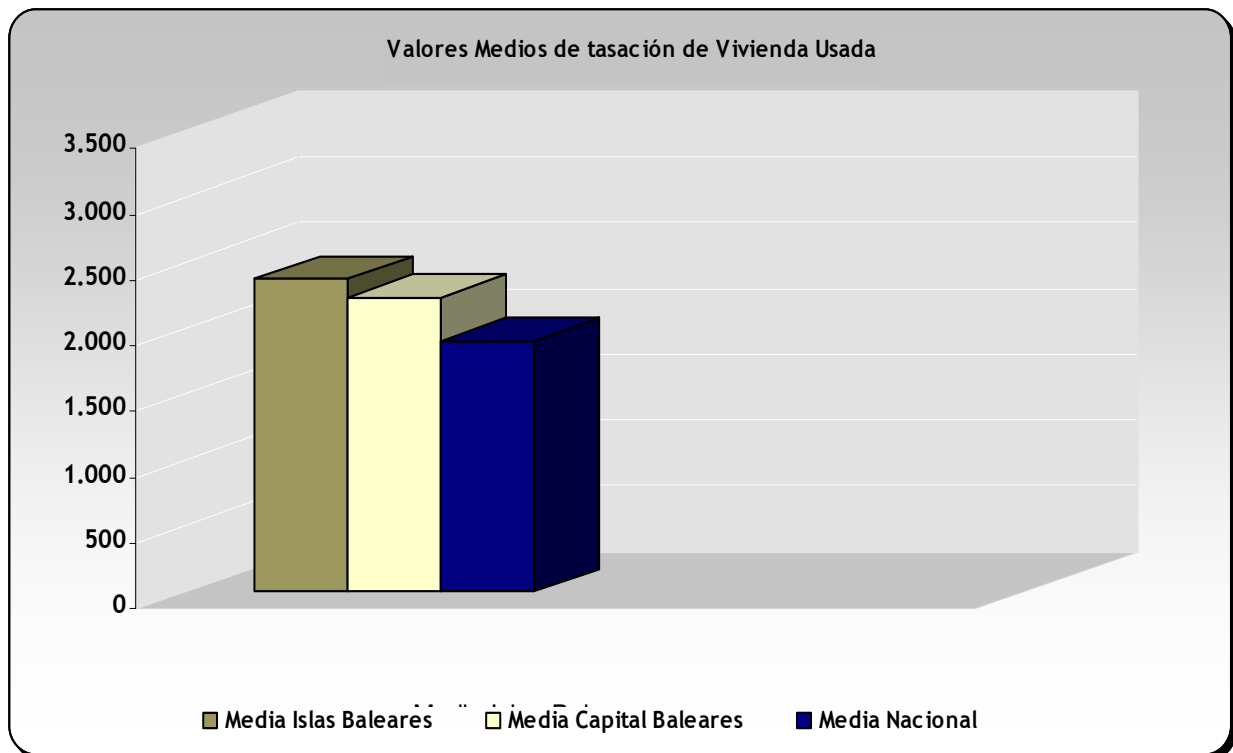
ISLAS BALEARES 1º TRIMESTRE 2010

ÁMBITO GEOGRÁFICO DE REFERENCIA	CARACTERÍSTICAS DE LOS INMUEBLES
Islas Baleares	Tipología: Vivienda Libre Usada Plurifamiliar

VIVIENDA LIBRE USADA - VALOR EN €/m² CONSTRUIDO

Año	Trimestre	Nº Valoraciones en Baleares	Media Capital Baleares	Media Islas Baleares	Media Nacional
2010	1	1.165,0	2.235,5	2.376,4	1.907,2

Prohibida la reproducción, total o parcial, sin autorización expresa de TINSA Tasaciones Inmobiliarias, S. A.





PALMA DE MALLORCA

Desglose por Código Postal

Vivienda Libre Usada (1º Trimestre 2010)



5. PALMA DE MALLORCA - VIVIENDA LIBRE USADA

PALMA DE MALLORCA - 1º TRIMESTRE 2010

VIVIENDA LIBRE USADA

Desglose por C. Postal de la capital

Tipología: Plurifamiliar

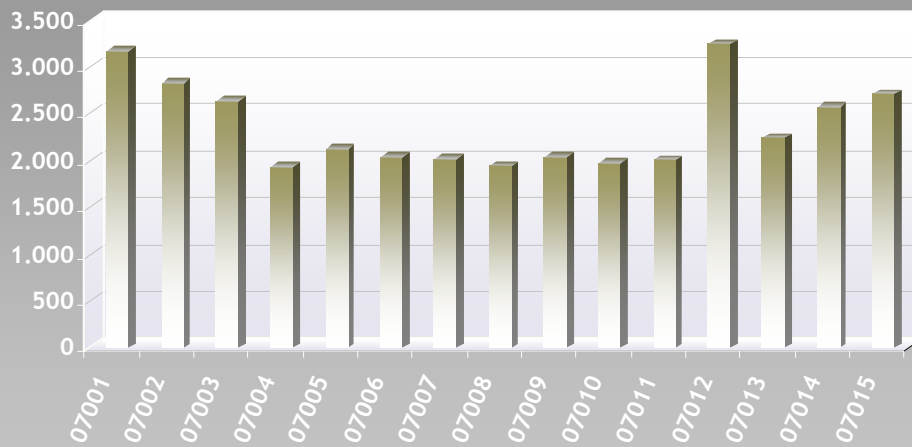
1º Trimestre de 2010

1º Trimestre de 2010

Código Postal	Nº Valoraciones	Superficie Media	€/m ²
07001	1-15	109	3.164
07002	1-15	121	2.829
07003	1-15	133	2.637
07004	15-30	98	1.925
07005	15-30	102	2.125
07006	15-30	109	2.036
07007	15-30	90	2.017
07008	15-30	93	1.940
07009	1-15	86	2.044
07010	15-30	108	1.966
07011	15-30	111	2.007
07012	1-15	133	3.244
07013	15-30	100	2.241
07014	1-15	95	2.576
07015	15-30	102	2.711



Valores Medios de Tasación de Vivienda Usada 1º Trimestre 2010





ISLAS BALEARES

Desglose por Municipios

Vivienda Libre Usada (1º Trimestre 2010)



6. ISLAS BALEARES - VIVIENDA LIBRE USADA

ISLAS BALEARES - 1º TRIMESTRE DE 2010

VIVIENDA LIBRE USADA

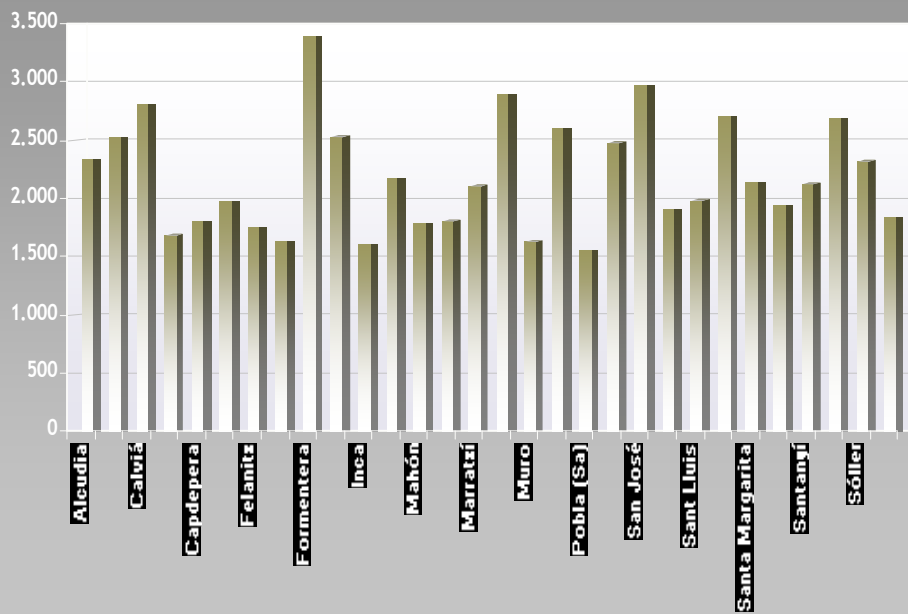
Desglose por Municipios
Tipología: Plurifamiliar
1º Trimestre de 2010

1º Trimestre de 2010

Municipio	Nº Valoraciones	Superficie Media	€/m²
Alcudia	15-30	97	2.326
Andraitx	1-15	89	2.533
Calviá	30-100	110	2.812
Campos	1-15	97	1.688
Capdepera	1-15	86	1.807
Ciudadella de Menorca	15-30	122	1.974
Felanitx	1-15	120	1.744
Ferrerías	1-15	113	1.631
Formentera	1-15	77	3.391
Eivissa	30-100	91	2.534
Inca	1-15	113	1.616
Llucmajor	15-30	91	2.170
Mahón	15-30	103	1.783
Manacor	15-30	115	1.812
Marratxí	1-15	110	2.112
Mercadal (Es)	1-15	91	2.903
Muro	1-15	112	1.637
Pollença	15-30	108	2.593
Pobla (Sa)	1-15	96	1.554
Sant Antoni de Portmany	1-15	86	2.484
San José	1-15	63	2.971
Sant Llorenç des Cardassar	1-15	93	1.910
Sant Lluís	1-15	95	1.987
Santa Eulalia del Río	15-30	84	2.707
Santa Margarita	1-15	90	2.135
Santa María del Camí	1-15	98	1.950
Santanyí	1-15	104	2.131
Ses Salines	1-15	85	2.688
Sóller	1-15	107	2.324
Son Servera	1-15	103	1.843



Valores Medios de Tasación de Vivienda Usada 1º Trimestre 2010





Acceda a nuestra tienda virtual
www.tinsaconsulthia.es/ecommerce
el canal de venta y contratación directa
de nuestros productos.